



КОМИТЕТ  
ПО СОХРАНЕНИЮ  
КУЛЬТУРНОГО  
НАСЛЕДИЯ

# ВОЛОНТЕРЫ НАСЛЕДИЯ ЛЕНИНГРАДСКАЯ ОБЛАСТЬ



# Летний реставрационный лагерь ЛРЛ'21

СТУДЕНТЫ СПБГАСУ ПРИ ПОДДЕРЖКЕ  
КОМИТЕТА ПО СОХРАНЕНИЮ  
КУЛЬТУРНОГО НАСЛЕДИЯ ЛО

Суть летнего реставрационного лагеря была сосредоточена в междисциплинарном исследовании объектов, общению со специалистами различных сфер и направлений деятельности, для разработки концепций не только реставрации объекта культурного наследия, но и реновации исторической среды.

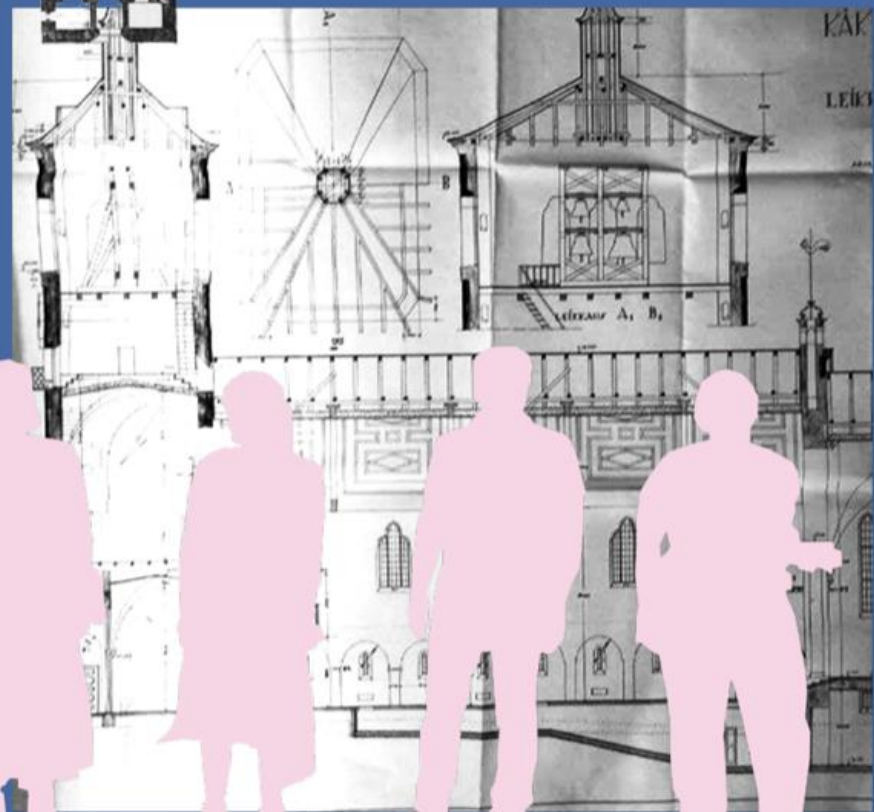
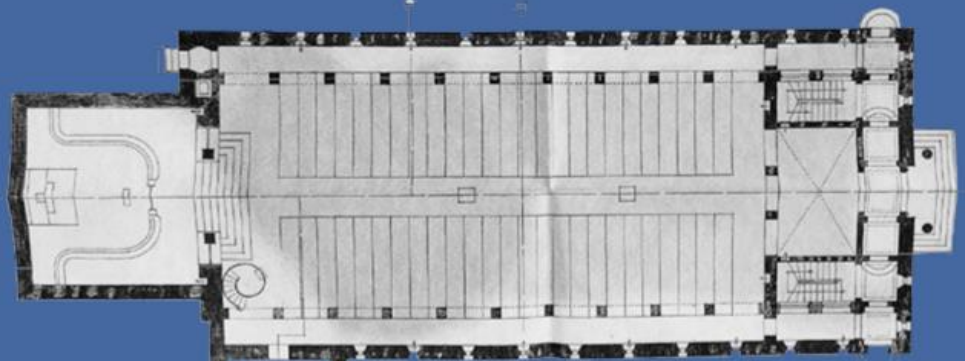
архитекторы  
реставраторы  
геодезисты



Комитет по  
сохранению  
культурного  
наследия ЛО  
ВООПИК  
Кафедра ГЗК  
СПБГАСУ

Remmers  
ООО  
«Ремесленник»  
Музей-  
крепость  
«Корела»  
и др.





# Концепция реновации Смоленского лютеранского кладбища



ИНИЦИАТИВНАЯ ГРУППА СТУДЕНТОВ  
СПБГАСУ ПРИ ПОДДЕРЖКЕ КГИОП

Целью работы было изучить существующее положение и потенциал Смоленского Лютеранского кладбища и предложить концепцию по его сохранению и реновации

При поддержке КГИОП и Союза реставраторов студентам-волонтерам удалось провести масштабное исследование территории Смоленского лютеранского кладбища.

Результатом работы стал альбом-размышление о значении кладбища в градостроительном и историко-культурном контексте города.



## Склеп А. Бекмана – беседка «Брата»

### ПРЕДЛОЖЕНИЯ ГРАДАЦИИ ВНЕДРЕНИЯ

внутри объекта устанавливается каркас жесткости

восстановление покрытия объекта, защита от атмосферных осадков

расчистка и укрепление каменного цоколя

расчистка объекта

### ПРИЕМ «ДЕЛИКАТНЫЙ»

Не обеспечит длительную сохранность элементов, но замедлит их разрушение, позволит сохранить подлинный материал и «романтический» образ объекта.

### ПРИЕМ «КАТЕГОРИЧЕСКИЙ»

Этот приём повлечет за собой утрату исторического материала и «романтического» образа.

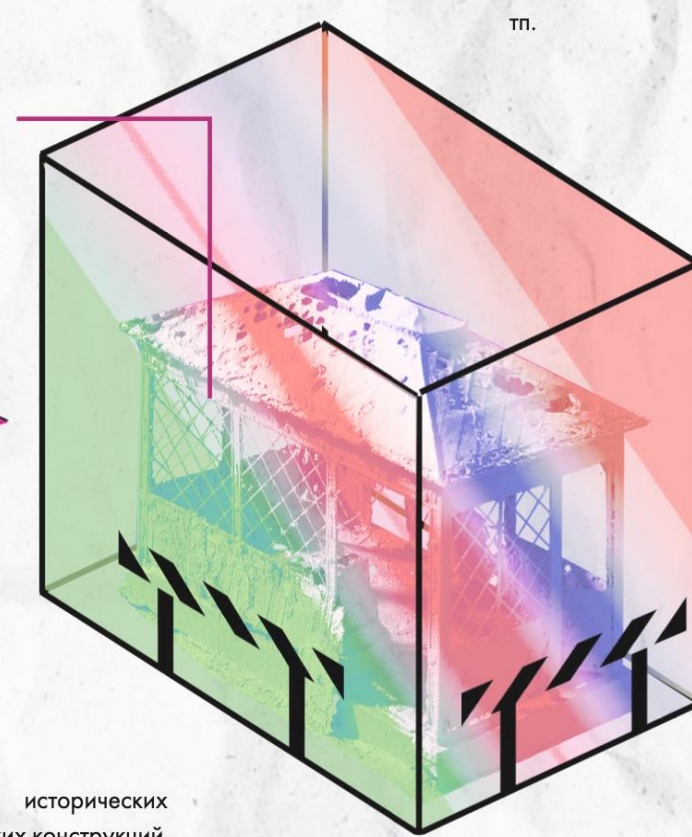
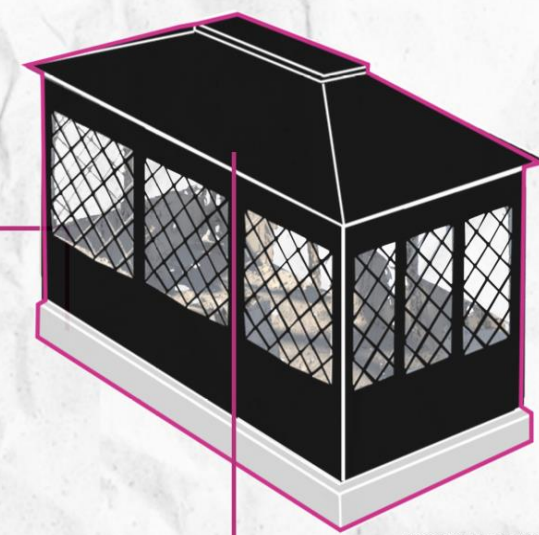
сооружение защитного «футляра» вокруг дошедших до наших дней элементов конструкций

воссоздание исторических металлических конструкций

### ПРИЕМ «УТОПИЧЕСКИЙ»

Практическое выполнение футляра вызывает множество вопросов - как установить, как обеспечить ТВР и тп.

консервация сохранившихся элементов



# Экспедиция по берегам р. Свирь 2022 г.



Студенты СПбГАСУ, Русский музей, Кижы, ВООПИК, профессиональное сообщество архитекторов и реставраторов

Научно-исследовательская экспедиция по Подпорожскому району Ленинградской области позволила расширить круг междисциплинарного сотрудничества, а также позволила создать точные 3D модели – цифровые двойники – объектов культурного наследия.



архитекторы  
реставраторы  
геодезисты



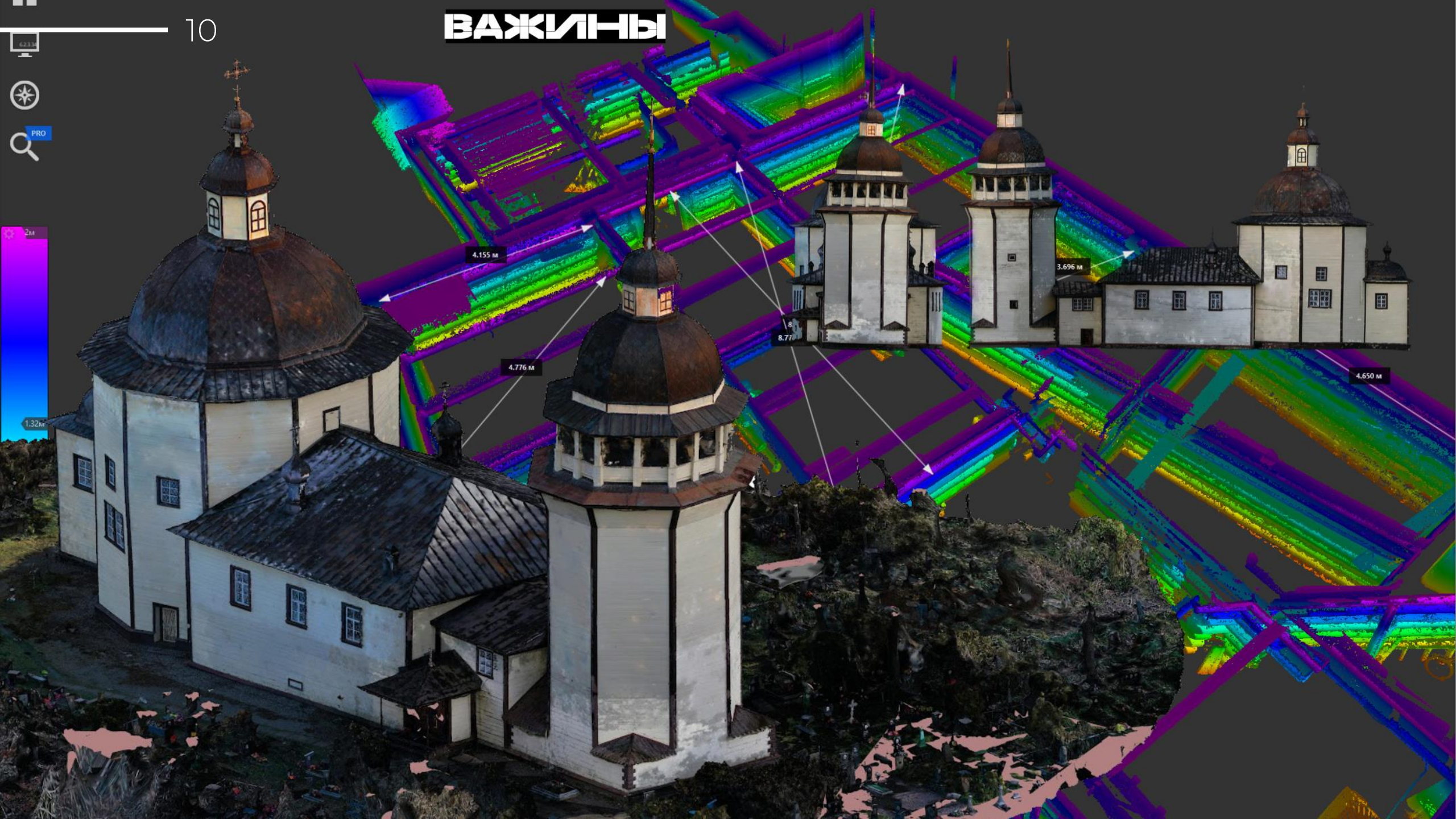
Комитет по  
сохранению  
культурного  
наследия ЛО  
ВООПИК  
Кафедра ГЗК  
СПБГАСУ

Русский музей  
КИЖИ  
АНО «Борей»  
«АСК-Норд»  
«Промгеодезия»  
и др.



# ВАЖИНЫ

10



4.155 м

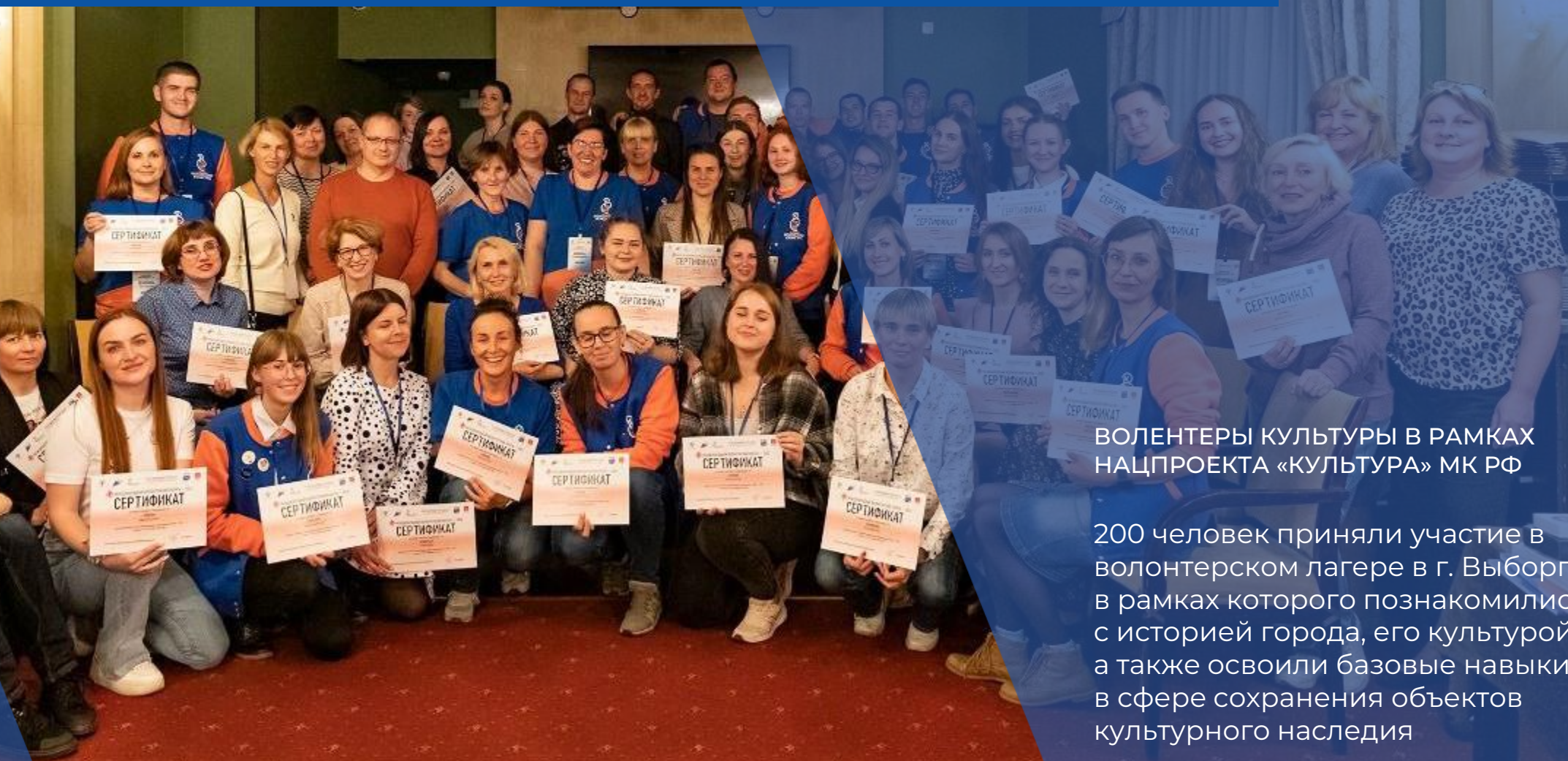
4.776 м

8.771 м

3.696 м

4.650 м

# Международный волонтерский лагерь в г. Выборг



ВОЛОНТЕРЫ КУЛЬТУРЫ В РАМКАХ  
НАЦПРОЕКТА «КУЛЬТУРА» МК РФ

200 человек приняли участие в волонтерском лагере в г. Выборг, в рамках которого познакомились с историей города, его культурой, а также освоили базовые навыки в сфере сохранения объектов культурного наследия

Волонтеры приняли участие в расчистке и укреплении объекта культурного наследия федерального значения под надзором и руководством профессиональных реставраторов, а также прошли цикл лекций и практических занятий от ведущих специалистов в области сохранения наследия.

