



АДМИНИСТРАЦИЯ ЛЕНИНГРАДСКОЙ ОБЛАСТИ
КОМИТЕТ ПО КУЛЬТУРЕ ЛЕНИНГРАДСКОЙ ОБЛАСТИ

ПРИКАЗ

«20» декабря 2018 г.

№ 01-03/18-537
Санкт-Петербург

**Об установлении границ территории и предмета охраны объекта культурного наследия регионального значения «Реконская часовня» по адресу:
Ленинградская область, Тихвинский муниципальный район, Тихвинское городское поселение, г. Тихвин, ул. Советская, 53**

В соответствии со ст. ст. 3.1, 9.2, 20, 33 Федерального закона от 25 июня 2002 года № 73-ФЗ «Об объектах культурного наследия (памятниках истории и культуры) народов Российской Федерации», ст. 4 областного закона от 25 декабря 2015 года № 140-оз «О государственной охране, сохранении, использовании и популяризации объектов культурного наследия (памятников истории и культуры) народов Российской Федерации, расположенных на территории Ленинградской области», п. 2.2.2. Положения о комитете по культуре Ленинградской области, утвержденного постановлением Правительства Ленинградской области от 24 октября 2017 года № 431, приказываю:

1. Установить границы территории объекта культурного наследия регионального значения «Реконская часовня» по адресу: Ленинградская область, Тихвинский муниципальный район, Тихвинское городское поселение, г. Тихвин, ул. Советская, 53 (далее - Памятник), принятого на государственную охрану решением Леноблисполкома от 27 июля 1987 года № 325 согласно приложению 1 к настоящему приказу.

2. Установить предмет охраны Памятника, согласно приложению 2 к настоящему приказу.

3. Отделу по осуществлению полномочий Ленинградской области в сфере объектов культурного наследия департамента государственной охраны, сохранения и использования объектов культурного наследия комитета по культуре Ленинградской области обеспечить:

- внесение соответствующих сведений в Единый государственный реестр объектов культурного наследия (памятников истории и культуры) народов Российской Федерации;

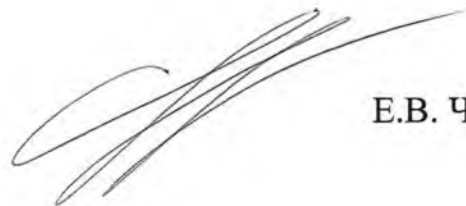
- копию настоящего приказа направить в сроки, установленные действующим законодательством, в федеральный орган исполнительной власти, уполномоченный Правительством Российской Федерации на осуществление государственного кадастрового учета, государственной регистрации прав, ведение Единого государственного реестра недвижимости и предоставление сведений, содержащихся в Едином государственном реестре недвижимости, его территориальные органы.

4. Отделу взаимодействия с муниципальными образованиями, информатизации и организационной работы комитета по культуре Ленинградской области обеспечить размещение настоящего приказа на сайте комитета по культуре Ленинградской области в информационно-телекоммуникационной сети «Интернет».

5. Контроль за исполнением настоящего приказа возложить на заместителя начальника департамента государственной охраны, сохранения и использования объектов культурного наследия комитета по культуре Ленинградской области.

6. Настоящий приказ вступает в силу со дня его официального опубликования.

Председатель комитета



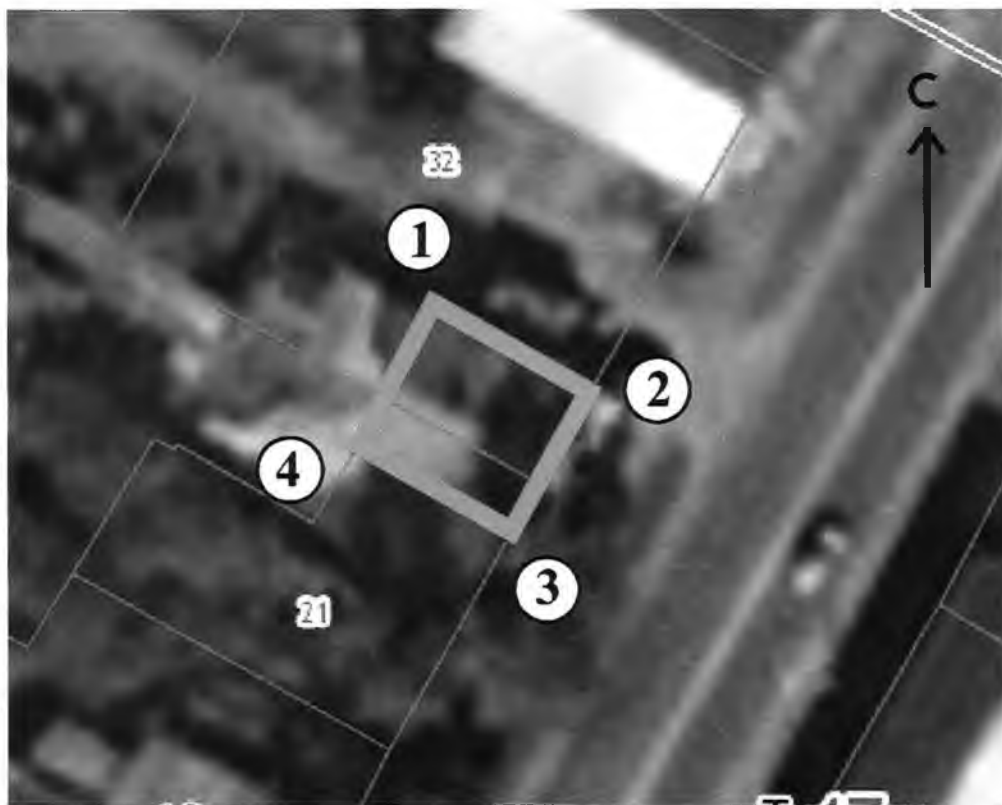
Е.В. Чайковский

Приложение № 1
к приказу комитета по культуре
Ленинградской области
от «20» декабря 2018 г.
№ 01-03/18-537

**Границы территории объекта культурного наследия регионального значения
«Реконская часовня» по адресу: Ленинградская область, Тихвинский
муниципальный район, Тихвинское городское поселение, г. Тихвин,
ул. Советская, 53**

Граница территории объекта культурного наследия проходит:
от т.1 до т.2 на юго-восток;
от т.2 до т.3 на юго-запад вдоль восточного фасада здания;
от т.3 до т.4 на северо-запад;
от т.4 до т.1 на северо-восток.

**Карта (схема) границ территории объекта культурного наследия
регионального значения «Реконская часовня» по адресу: Ленинградская
область, Тихвинский муниципальный район, Тихвинское городское поселение,
г. Тихвин, ул. Советская, 53**



Условные обозначения:



граница территории объекта культурного наследия

①

номер поворотной (характерной) точки

Перечень координат поворотных (характерных) точек границ территории объекта культурного наследия регионального значения «Реконская часовня» по адресу: Ленинградская область, Тихвинский муниципальный район, Тихвинское городское поселение, г. Тихвин, ул. Советская, 53

Обозначение (номер) характерной точки	Долгота (X)	Широта (Y)
1	403975.77	3225419.42
2	403970.46	3225428.69
3	403962.87	3225424.41
4	403968.18	3225415.12
1	403975.77	3225419.42

Определение географических координат характерных точек границы территории объекта культурного наследия выполнено в системе координат МСК-47 зона 3.

**Режим использования территории объекта культурного наследия
регионального значения «Реконская часовня» по адресу: Ленинградская
область, Тихвинский муниципальный район, Тихвинское городское поселение,
г. Тихвин, ул. Советская, 53**

На территории Памятника разрешается:

- проведение работ по сохранению объекта культурного наследия (меры, направленные на обеспечение физической сохранности и сохранение историко-культурной ценности объекта культурного наследия, предусматривающие консервацию, ремонт, реставрацию, включающие в себя научно-исследовательские, изыскательские, проектные и производственные работы, научное руководство за проведением работ по сохранению объекта культурного наследия, технический и авторский надзор за проведением этих работ);

- реконструкция, ремонт существующих дорог, инженерных коммуникаций, благоустройство, озеленение, установка малых архитектурных форм, иная хозяйственная деятельность (по согласованию с региональным органом охраны объектов культурного наследия), не противоречащая требованиям обеспечения сохранности объекта культурного наследия и позволяющая обеспечить функционирование объекта культурного наследия в современных условиях, обеспечивающая недопущение ухудшения состояния территории объекта культурного наследия.

На территории Памятника запрещается:






- строительство объектов капитального строительства и увеличение объемно-пространственных характеристик существующих на территории памятника объектов капитального строительства; проведение земляных, строительных, мелиоративных и иных работ, за исключением работ по сохранению объекта культурного наследия или его отдельных элементов, сохранению историко-градостроительной или природной среды объекта культурного наследия;

- установка рекламных конструкций, распространение наружной рекламы;
- осуществление любых видов деятельности, ухудшающих экологические условия и гидрологический режим на территории объекта культурного наследия, создающих вибрационные нагрузки динамическим воздействием на грунты в зоне их взаимодействия с объектами культурного наследия.

Приложение № 2
к приказу комитета по культуре
Ленинградской области
от «20» декабря 2018 г.
№ 01-03/18-537

Предмет охраны
объекта культурного наследия регионального значения
«Реконская часовня» по адресу: Ленинградская область, Тихвинский
муниципальный район, Тихвинское городское поселение, г. Тихвин,
ул. Советская, 53

№ п/п	Виды предмета охраны	Предмет охраны	Фотофиксация
1	Объемно-пространственное решение территории:	Местоположение здания в границах территории в старой части города Тихвин на Советской улице.	
2	Объемно-пространственное решение:	Исторические габариты и конфигурация прямоугольного в плане здания; исторические габариты и конфигурация шатрового завершения* *не сохранилось историческое местоположение входов.	
3	Конструктивная система:	Наружные и внутренние исторические капитальные стены; исторический цоколь.	
4	Объемно-планировочное решение:	Историческое объемно-планировочное решение в габаритах капитальных стен.	

5	<p>Архитектурно-художественное решение:</p>	<p>Материал и тип наружной облицовки – гладкая окрашенная штукатурка;</p> <p>оконные и дверные проемы – историческое местоположение, габариты и конфигурация;</p> <p>декоративное оформление фасадов:</p> <p>арочный портал с нишами и небольшими розетками;</p> <p>композиция из трех прямоугольных профилированных нишек;</p> <p>пилястры: композиция из сдвоенных трехчетвертных каннелированных колонок на высоких постаментах,</p> <p>профилированный карниз с килевидными профилированными арочными нишами, объединенными профилированной тягой в уровне пят арок;</p> <p>арочные нишки над оконными проемами;</p> <p>пояс ширинок;</p> <p>профилированный раскрепованный карниз;</p> <p>килевидная форма фронтона;</p> <p>килевидная арка во фронтоне, оформленная профилированным карнизом с сухариками</p> <p>профилированные рамочные филенки.</p>	    
---	---	--	--

Предмет охраны может быть уточнен при проведении дополнительных научных исследований.