

АДМИНИСТРАЦИЯ ЛЕНИНГРАДСКОЙ ОБЛАСТИ  
КОМИТЕТ ПО КУЛЬТУРЕ ЛЕНИНГРАДСКОЙ ОБЛАСТИ

---

---

ПРИКАЗ

«20» декабря 2018 г.

№ 01-03/18-582  
Санкт-Петербург

**Об установлении границ территории и предмета охраны объекта культурного наследия регионального значения «Жилой дом» по адресу: Ленинградская область, Тихвинский муниципальный район, Тихвинское городское поселение, г. Тихвин, ул. Знаменская, 10**

В соответствии со ст. ст. 3.1, 9.2, 20, 33 Федерального закона от 25 июня 2002 года № 73-ФЗ «Об объектах культурного наследия (памятниках истории и культуры) народов Российской Федерации», ст. 4 областного закона от 25 декабря 2015 года № 140-оз «О государственной охране, сохранении, использовании и популяризации объектов культурного наследия (памятников истории и культуры) народов Российской Федерации, расположенных на территории Ленинградской области», п. 2.2.2. Положения о комитете по культуре Ленинградской области, утвержденного постановлением Правительства Ленинградской области от 24 октября 2017 года № 431, приказываю:

1. Установить границы территории объекта культурного наследия регионального значения «Жилой дом» по адресу: Ленинградская область, Тихвинский муниципальный район, Тихвинское городское поселение, г. Тихвин, ул. Знаменская, 10 (далее – Памятник), принятого на государственную охрану решением Леноблсполкома от 27 июля 1987 года № 325, согласно приложению 1 к настоящему приказу.

2. Установить предмет охраны Памятника согласно приложению 2 к настоящему приказу.

3. Отделу по осуществлению полномочий Ленинградской области в сфере объектов культурного наследия департамента государственной охраны, сохранения и использования объектов культурного наследия комитета по культуре Ленинградской области обеспечить:

- внесение соответствующих сведений в Единый государственный реестр объектов культурного наследия (памятников истории и культуры) народов Российской Федерации;

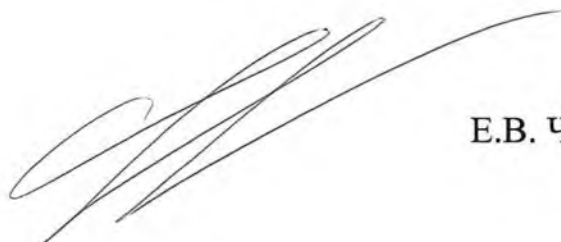
- копию настоящего приказа направить в сроки, установленные действующим законодательством, в федеральный орган исполнительной власти, уполномоченный Правительством Российской Федерации на осуществление государственного кадастрового учета, государственной регистрации прав, ведение Единого государственного реестра недвижимости и предоставление сведений, содержащихся в Едином государственном реестре недвижимости, его территориальные органы.

4. Отделу взаимодействия с муниципальными образованиями, информатизации и организационной работы комитета по культуре Ленинградской области обеспечить размещение настоящего приказа на сайте комитета по культуре Ленинградской области в информационно-телекоммуникационной сети «Интернет».

5. Контроль за исполнением настоящего приказа возложить на заместителя начальника департамента государственной охраны, сохранения и использования объектов культурного наследия комитета по культуре Ленинградской области.

6. Настоящий приказ вступает в силу со дня его официального опубликования.

Председатель комитета



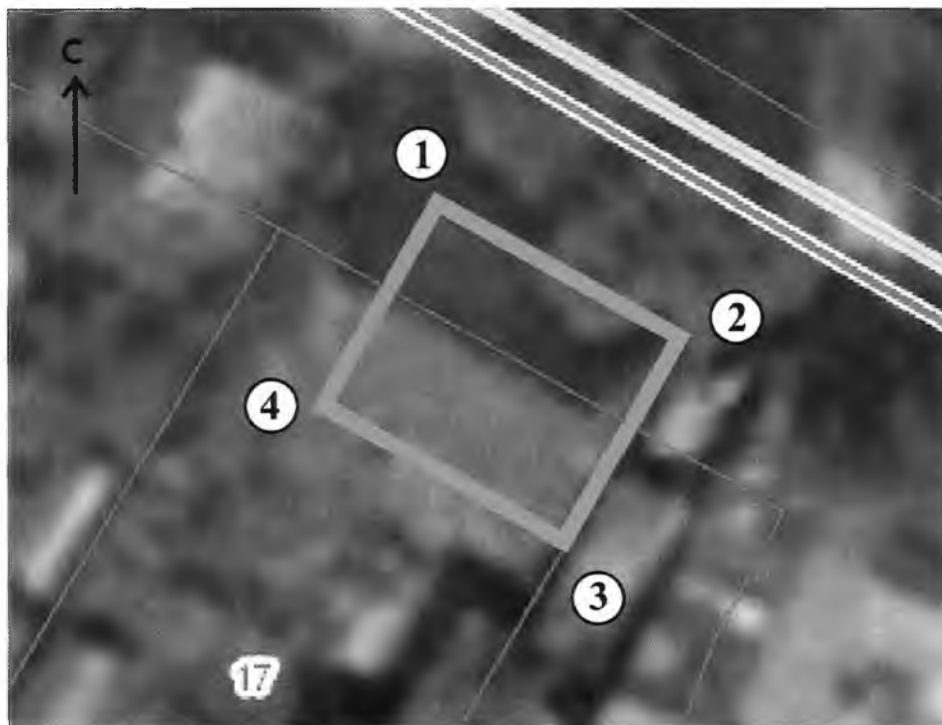
Е.В. Чайковский

Приложение № 1  
к приказу комитета по культуре  
Ленинградской области  
от «10» декабря 2018 г.  
№ 01-03/18-582

**Границы территории объекта культурного наследия регионального значения  
«Жилой дом» по адресу: Ленинградская область, Тихвинский муниципальный  
район, Тихвинское городское поселение, г. Тихвин, ул. Знаменская, 10**

Границы проходят от поворотной (характерной) точки 1 на юго-восток до поворотной (характерной) точки 2, далее на юго-запад вдоль восточной стены здания до поворотной (характерной) точки 3, далее на северо-запад вдоль южной стены здания до поворотной (характерной) точки 4 и далее на северо-восток до исходной поворотной (характерной) точки 1.

**Карта (схема) границ территории объекта культурного наследия  
регионального значения «Жилой дом» по адресу: Ленинградская область,  
Тихвинский муниципальный район, Тихвинское городское поселение,  
г. Тихвин, ул. Знаменская, 10**



Условные обозначения:

- граница территории объекта культурного наследия
- ① номер поворотной (характерной) точки

**Перечень координат поворотных (характерных) точек границ территории  
объекта культурного наследия регионального значения «Жилой дом»  
по адресу: Ленинградская область, Тихвинский муниципальный район,  
Тихвинское городское поселение, г. Тихвин, ул. Знаменская, 10**

Обозначение (номер) характерной точки	Долгота (X)	Широта (Y)
1	403615.99	3224999.71
2	403608.71	3225012.58
3	403597.97	3225006.27
4	403605.28	3224993.24
1	403615.99	3224999.71

Определение географических координат характерных точек границы территории объекта культурного наследия выполнено в местной системе координат МСК-47\_зона 3.

**Режим использования территории объекта культурного наследия  
регионального значения «Жилой дом» по адресу: Ленинградская область,  
Тихвинский муниципальный район, Тихвинское городское поселение,  
г. Тихвин, ул. Знаменская, 10**

**На территории Памятника разрешается:**

- проведение работ по сохранению объекта культурного наследия (меры, направленные на обеспечение физической сохранности и сохранение историко-культурной ценности объекта культурного наследия, предусматривающие консервацию, ремонт, реставрацию, включающие в себя научно-исследовательские, изыскательские, проектные и производственные работы, научное руководство за проведением работ по сохранению объекта культурного наследия, технический и авторский надзор за проведением этих работ);

- реконструкция, ремонт инженерных коммуникаций, благоустройство, озеленение, установка малых архитектурных форм, иная хозяйственная деятельность (по согласованию с региональным органом охраны объектов культурного наследия), не противоречащая требованиям обеспечения сохранности объекта культурного наследия и позволяющая обеспечить функционирование объекта культурного наследия в современных условиях, обеспечивающая недопущение ухудшения состояния территории объекта культурного наследия.

**На территории Памятника запрещается:**

- строительство объектов капитального строительства;

- проведение земляных, строительных, мелиоративных работ и иных работ, за исключением работ по сохранению объекта культурного наследия или его отдельных элементов, сохранению историко-градостроительной или природной среды объекта культурного наследия;

- установка рекламных конструкций, распространение наружной рекламы;

- осуществление любых видов деятельности, ухудшающих экологические условия и гидрологический режим на территории объекта культурного наследия, создающих вибрационные нагрузки динамическим воздействием на грунты в зоне их взаимодействия с объектом культурного наследия.

**Предмет охраны  
объекта культурного наследия регионального значения «Жилой дом»  
по адресу: Ленинградская область, Тихвинский муниципальный район,  
Тихвинское городское поселение, г. Тихвин, ул. Знаменская, 10**

№ п/п	Виды предмета охраны	Предмет охраны	Фотофиксация
1	Объемно-пространственное решение территории:	Местоположение здания в границах территории в старой части города Тихвин вдоль Знаменской улицы.	
2	Объемно-пространственное решение:	Исторические габариты и конфигурация двухэтажного прямоугольного в плане здания;  исторические габариты и конфигурация крыши;  историческое местоположение дымовой трубы.	
3	Конструктивная система:	Наружные и внутренние исторические капитальные стены (материал – дерево, исполнение – сруб);  цоколь – габариты, материал (кирпич);  исторические отметки междуэтажных и чердачного перекрытий.	
4	Объемно-планировочное	Историческое объемно-планировочное решение в габаритах	

	решение:	капитальных стен.	
5	<p>Архитектурно-художественное решение:</p>	<p>Материал и тип наружной исторической облицовки: струганая доска под горизонтальный дощатый руст;</p> <p>исторические оконные и дверные проемы – историческое местоположение, габариты и конфигурация*</p> <p>*во фронте конфигурация исторического оконного проема - полуциркульная</p> <p>заполнение оконных проемов – материал (дерево), рисунок расстекловки;</p> <p>декоративное оформление фасадов:</p> <p>исторические наличники оконных проемов,</p> <p>угловые лопатки – материал (доска под дощатый руст), конфигурация (прямоугольная), профили и резьба;</p> <p>треугольный фронтон;</p> <p>венчающие профилированные карнизы с пропиленной резьбой в виде зубчиков и сухариков.</p>	

*Предмет охраны может быть уточнен при проведении дополнительных научных исследований.*