



АДМИНИСТРАЦИЯ ЛЕНИНГРАДСКОЙ ОБЛАСТИ  
КОМИТЕТ ПО КУЛЬТУРЕ ЛЕНИНГРАДСКОЙ ОБЛАСТИ

---

---

ПРИКАЗ

«24» декабря 2018 г.

№ 01-03/18-602  
Санкт-Петербург

**Об установлении границ территории и предмета охраны объекта культурного наследия регионального значения «Каретник (жилой дом)» по адресу:  
Ленинградская область, Выборгский муниципальный район, г. Выборг,  
ул. Прогонная, д. 76**

В соответствии со ст. ст. 3.1, 9.2, 20, 33 Федерального закона от 25 июня 2002 года № 73-ФЗ «Об объектах культурного наследия (памятниках истории и культуры) народов Российской Федерации», ст. 4 областного закона от 25 декабря 2015 года № 140-оз «О государственной охране, сохранении, использовании и популяризации объектов культурного наследия (памятников истории и культуры) народов Российской Федерации, расположенных на территории Ленинградской области», п. 2.2.2. Положения о комитете по культуре Ленинградской области, утвержденного постановлением Правительства Ленинградской области от 24 октября 2017 года № 431, приказываю:

1. Установить границы территории объекта культурного наследия регионального значения «Каретник (жилой дом)» по адресу: Ленинградская область, Выборгский муниципальный район, г. Выборг, ул. Прогонная, д. 76 (далее - Памятник), принятого на государственную охрану распоряжением комитета по культуре Ленинградской области от 06 мая 2015 года № 01-04/15-76, согласно приложению 1 к настоящему приказу.

2. Установить предмет охраны Памятник согласно приложению 2 к настоящему приказу.

3. Отделу по осуществлению полномочий Ленинградской области в сфере объектов культурного наследия департамента государственной охраны, сохранения и использования объектов культурного наследия комитета по культуре Ленинградской области обеспечить:

- внесение соответствующих сведений в Единый государственный реестр объектов культурного наследия (памятников истории и культуры) народов Российской Федерации;

- копию настоящего приказа направить в сроки, установленные действующим законодательством, в федеральный орган исполнительной власти, уполномоченный

Правительством Российской Федерации на осуществление государственного кадастрового учета, государственной регистрации прав, ведение Единого государственного реестра недвижимости и предоставление сведений, содержащихся в Едином государственном реестре недвижимости, его территориальные органы.

4. Отделу взаимодействия с муниципальными образованиями, информатизации и организационной работы комитета по культуре Ленинградской области обеспечить размещение настоящего приказа на сайте комитета по культуре Ленинградской области в информационно-телекоммуникационной сети «Интернет».

5. Контроль за исполнением настоящего приказа возложить на заместителя начальника департамента государственной охраны, сохранения и использования объектов культурного наследия комитета по культуре Ленинградской области.

6. Настоящий приказ вступает в силу со дня его официального опубликования.

Председатель комитета

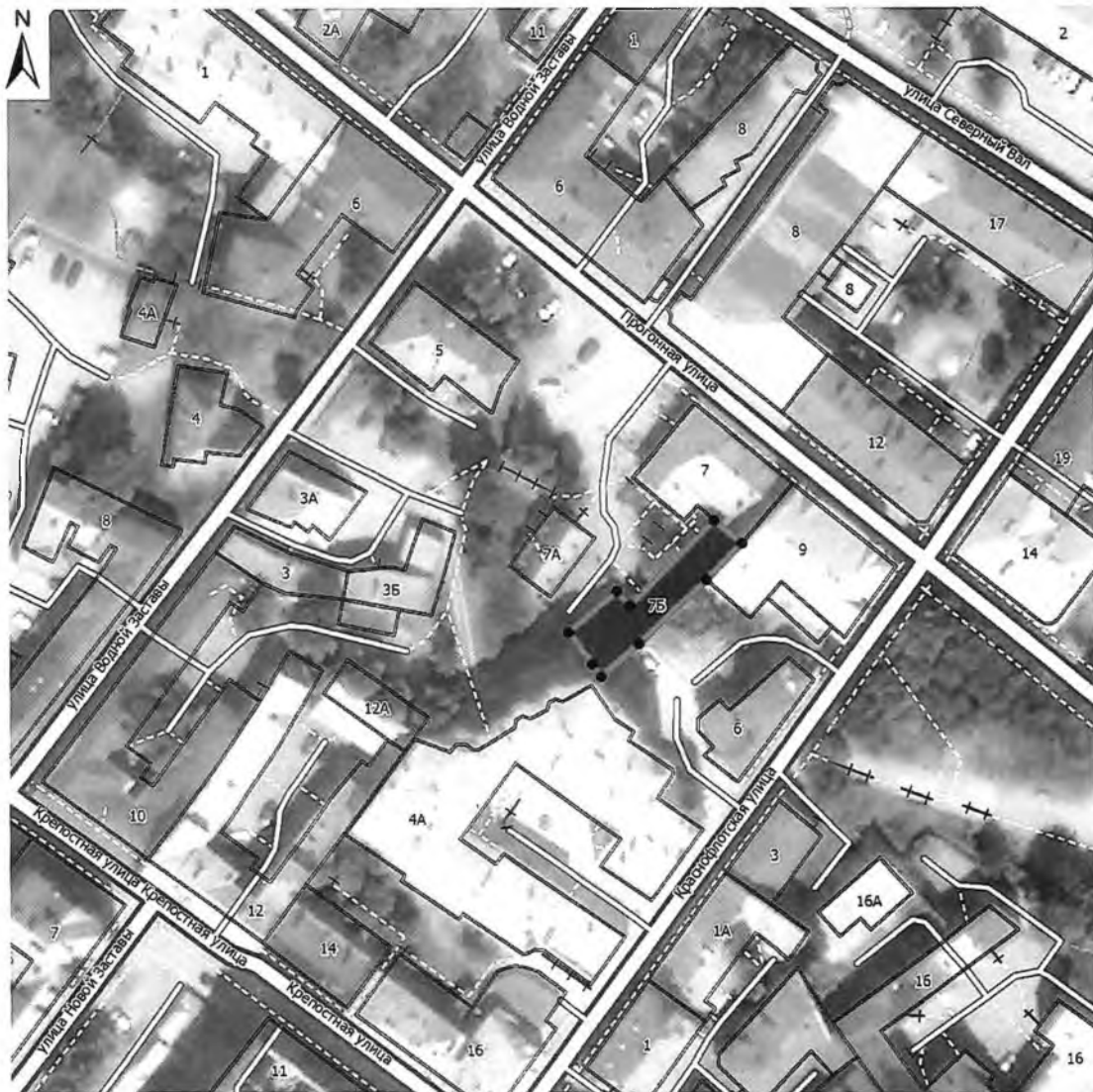


Е.В. Чайковский




Приложение 1  
к приказу комитета по культуре  
Ленинградской области  
от «24» декабря 2018 г.  
№ 01-03/18-602

**Границы территории объекта культурного наследия регионального значения  
«Каретник (жилой дом)» по адресу: Ленинградская область, Выборгский  
муниципальный район, г. Выборг, ул. Прогонная, д. 76**

**Карта (схема) границ территории объекта культурного наследия**

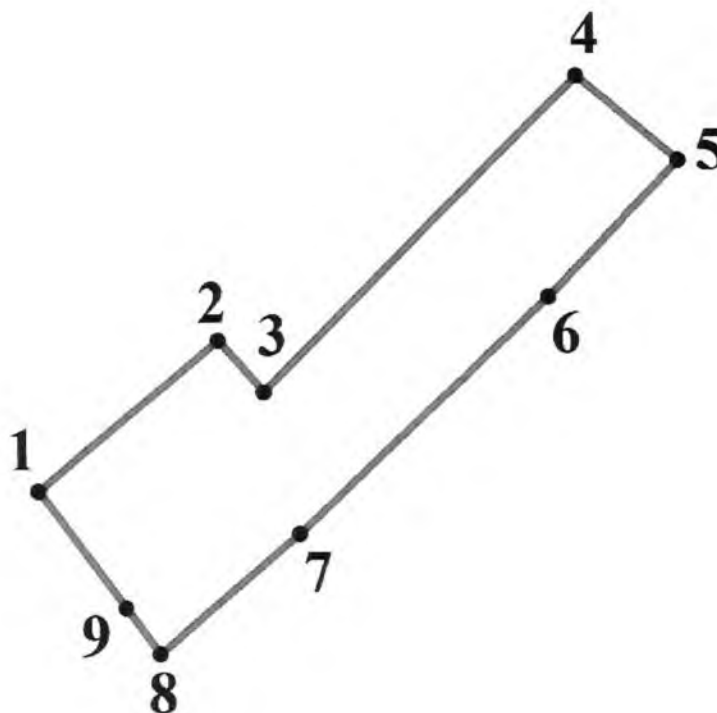


**УСЛОВНЫЕ ОБОЗНАЧЕНИЯ**

-  граница территории объекта культурного наследия
-  регионального значения
-  объект культурного наследия регионального значения

МАСШТАБ 1:1000  
0 5 10 20 30 40  
М

**Перечень координат поворотных (характерных) точек границ территории  
объекта культурного наследия**



Обозначение (номер) характерной точки	Долгота (X)	Широта (Y)
1	522885,85	1292937,88
2	522893,34	1292946,87
3	522890,75	1292949,19
4	522906,49	1292964,87
5	522902,23	1292969,93
6	522895,44	1292963,25
7	522882,17	1292949,66
8	522878,22	1292943,89
9	522879,98	1292942,23

Определение географических координат характерных точек границы территории объекта культурного наследия выполнено в местной системе координат МСК-47 зона 1

**Режим использования территории объекта культурного наследия  
регионального значения «Каретник (жилой дом)» по адресу: Ленинградская  
область, Выборгский муниципальный район, г. Выборг, ул. Прогонная, д. 7б**

**На территории Памятника разрешается:**

- ведение хозяйственной деятельности, не противоречащей требованиям обеспечения сохранности объекта культурного наследия и позволяющей обеспечить функционирование объекта культурного наследия в современных условиях;

- сохранение и восстановление (регенерация) историко-градостроительной и природной среды объекта культурного наследия (восстановление, воссоздание, восполнение частично или полностью утраченных элементов и характеристик историко-градостроительной и природной среды территории);

- сохранение исторических элементов планировочной структуры территории;

- сохранение исторических элементов природного и культурного ландшафта;

- реконструкция, ремонт инженерных коммуникаций, благоустройство, озеленение, установка малых архитектурных форм, иная хозяйственная деятельность (по согласованию с региональным органом охраны объектов культурного наследия), не противоречащая требованиям обеспечения сохранности объекта культурного наследия и позволяющая обеспечить функционирование объекта культурного наследия в современных условиях, обеспечивающая недопущение ухудшения состояния территории объекта культурного наследия. Применение при благоустройстве и оборудовании территории традиционных материалов: (дерево, камень, кирпич) в покрытиях, малых архитектурных формах, исключая контрастные сочетания и яркую цветовую гамму.

**На территории Памятника запрещается:**

- строительство объектов капитального строительства и увеличение объемно-пространственных характеристик существующих на территории объекта культурного наследия объектов капитального строительства;

- проведение земляных, строительных, мелиоративных работ и иных работ, за исключением работ по сохранению объекта культурного наследия или его отдельных элементов, сохранению историко-градостроительной или природной среды объекта культурного наследия;

- установка рекламных конструкций, распространение наружной рекламы;

- установка на фасадах, крыше объекта культурного наследия кондиционеров, телеантенн, тарелок спутниковой связи, а также других средств технического обеспечения;

- прокладка наземных и воздушных инженерных коммуникаций, кроме временных, необходимых для проведения работ по сохранению;

- осуществление любых видов деятельности, ухудшающих экологические условия и гидрологический режим на территории объекта культурного наследия, создающих вибрационные нагрузки динамическим воздействием на грунты в зоне их взаимодействия с объектами культурного наследия.

**Предмет охраны**  
**объекта культурного наследия регионального значения**  
**«Каретник (жилой дом)» по адресу: Ленинградская область, Выборгский**  
**муниципальный район, г. Выборг, ул. Прогонная, д. 76**

№ п/п	Виды предметов охраны	Элементы предметов охраны	Фотофиксация
1	2	3	4
1	Градостроительные характеристики:	<p>Местоположение.</p> <p>Градоформирующее значение участка территории в структуре окружающего природного и культурного ландшафта.</p> <p>Сохранившиеся исторические габариты и объемно-пространственная структура, рельеф участка.</p> <p>Секторы и направления видовых раскрытий, исторически сложившийся масштаб окружающей застройки.</p>	  
2	Архитектурные и конструктивные характеристики:	<p>Объемно-планировочная структура и планировочная структура: высотные отметки, конфигурация кровли (скатная), габариты и конфигурация плана помещений, первоначальные входы, расположение лестниц, исторические отметки и материал перекрытий, подвал XVII в.</p>	

Исторические каменные (валунные), кирпичные стены, габариты помещений в пределах капитальных стен: в северо-восточной части сохранившийся подвал XVII в. прямоугольное помещение со сводом и стенами из гранитных валунов на известковом растворе, стены на уровне первого этажа, включающие остатки стен второй пол. XVII в. (гранитный булыжник), второй пол. XVIII в. (кирпич); в юго-западной части на уровне первого-второго этажей сохранившиеся кирпичные стены XVIII в.

Историческое местоположение, конфигурация, размеры, заполнение оконных и дверных проемов:

в юго-западной ворота двухстворчатые распашные со световыми окошками на 1 этаже и балконе (материал дерево);

в северо-восточной части здания окна мансардного этажа треугольной и трапецевидной формы с заполнением двухстворчатым распашным с горизонтальными двухчатыми форточками на каждой створке. В трапецевидных заполнениях фрамуга глухая цельная, в мансардном окне, выполненном в виде слухового, фрамуга наборная из прямоугольных ромбов разных размеров.

Элементы композиционного и архитектурного решения фасадов здания: двухэтажное, второй этаж мансардный; первоначальные материалы фасадных покрытий (известковая обмазка с выявлением валунного камня, известковая побелка).



*Предмет охраны может быть уточнен при проведении дополнительных научных исследований.*