

### **Приложение №16**

к Акту по результатам государственной историко-культурной экспертизы документации, обосновывающей меры по обеспечению сохранности объектов культурного наследия при выполнении работ по объекту «Разработка проектно-сметной документации в стадии рабочей документации на благоустройство территории проспекта Карла Маркса II этап (от ул. Пролетарский канал до ул. Максима Горького, с установкой уличного освещения до ул. Ворошилова) и прилегающих к проспекту территорий и скверов в историческом поселении регионального значения г. Новая Ладога, Ленинградской области», расположенному по адресу: Территория проспекта Карла Маркса, II этап (от ул. Пролетарский канал до ул. Максима Горького, с установкой уличного освещения до ул. Ворошилова) и прилегающих к проспекту территорий и скверов в г. Новая Ладога, Ленинградской области

**Приказ Комитета по культуре Ленинградской области от 05.08.2016 г.  
№01-03/16-61**



АДМИНИСТРАЦИЯ ЛЕНИНГРАДСКОЙ ОБЛАСТИ  
КОМИТЕТ ПО КУЛЬТУРЕ ЛЕНИНГРАДСКОЙ ОБЛАСТИ

**ПРИКАЗ**

«5» августа 2016 г.

№ 01-03/16-61  
г. Санкт-Петербург

**О включении выявленного объекта культурного наследия  
"Жилой дом – бывший дом Шаровой, впоследствии Кирилловой",  
расположенного по адресу: Ленинградская область, Волховский район,  
г. Новая Ладога, проспект Карла Маркса, д. 28/1,  
в единый государственный реестр объектов культурного наследия  
(памятников истории и культуры) народов Российской Федерации,  
об утверждении границ территории и установлении предмета охраны  
объекта культурного наследия**

В соответствии со ст. 3.1, 9.2, 18, 33 Федерального закона от 25 июня 2002 года № 73-ФЗ «Об объектах культурного наследия (памятниках истории и культуры) народов Российской Федерации», на основании акта государственной историко-культурной экспертизы, выполненного ОАО «Межрегиональный центр независимой историко-культурной экспертизы» (аттестованный эксперт Борисенко Е.П.),

**п р и к а з ы в а ю :**

1. Включить выявленный объект культурного наследия в единый государственный реестр объектов культурного наследия (памятников истории и культуры) народов Российской Федерации в качестве объекта культурного наследия регионального значения "Жилой дом с лавками и гостиницей, XVIII - XIX вв.", расположенного по адресу: Ленинградская область, Волховский район, г. Новая Ладога, проспект Карла Маркса, д. 28/1.

2. Утвердить границы территории объекта культурного наследия регионального значения "Жилой дом с лавками и гостиницей, XVIII - XIX вв.", расположенного по адресу: Ленинградская область, Волховский район, г. Новая Ладога, проспект Карла Маркса, д. 28/1, согласно приложению № 1 к настоящему приказу.

3. Установить предмет охраны объекта культурного наследия регионального значения "Жилой дом с лавками и гостиницей, XVIII - XIX вв.", расположенного по

адресу: Ленинградская область, Волховский район, г. Новая Ладога, проспект Карла Маркса, д. 28/1, согласно приложению № 2.

4.Исключить объект "Жилой дом – бывший дом Шаровой, впоследствии Кирилловой" из перечня выявленных объектов культурного наследия, расположенных на территории Ленинградской области, утвержденного приказом комитета по культуре Ленинградской области от 01 декабря 2015 года № 01-03/15-63.

5.Пункт 36 акта постановления на первичный учет вновь выявленных объектов, представляющих историко-культурную ценность в Волховском районе Ленинградской области № 3-2 от 11 мая 1989 года считать утратившим силу.

6.Отделу по осуществлению полномочий Ленинградской области в сфере объектов культурного наследия департамента государственной охраны, сохранения и использования объектов культурного наследия комитета по культуре Ленинградской области обеспечить внесение сведений об установлении границ территории и предмета охраны объекта культурного наследия регионального значения "Жилой дом с лавками и гостиницей, XVIII - XIX вв." в единый государственный реестр объектов культурного наследия (памятников истории и культуры) народов Российской Федерации.

7.Настоящий приказ вступает в силу со дня его официального опубликования.

8.Контроль за исполнением настоящего приказа возложить на заместителя начальника департамента государственной охраны, сохранения и использования объектов культурного наследия комитета по культуре Ленинградской области.

Председатель  
комитета по культуре

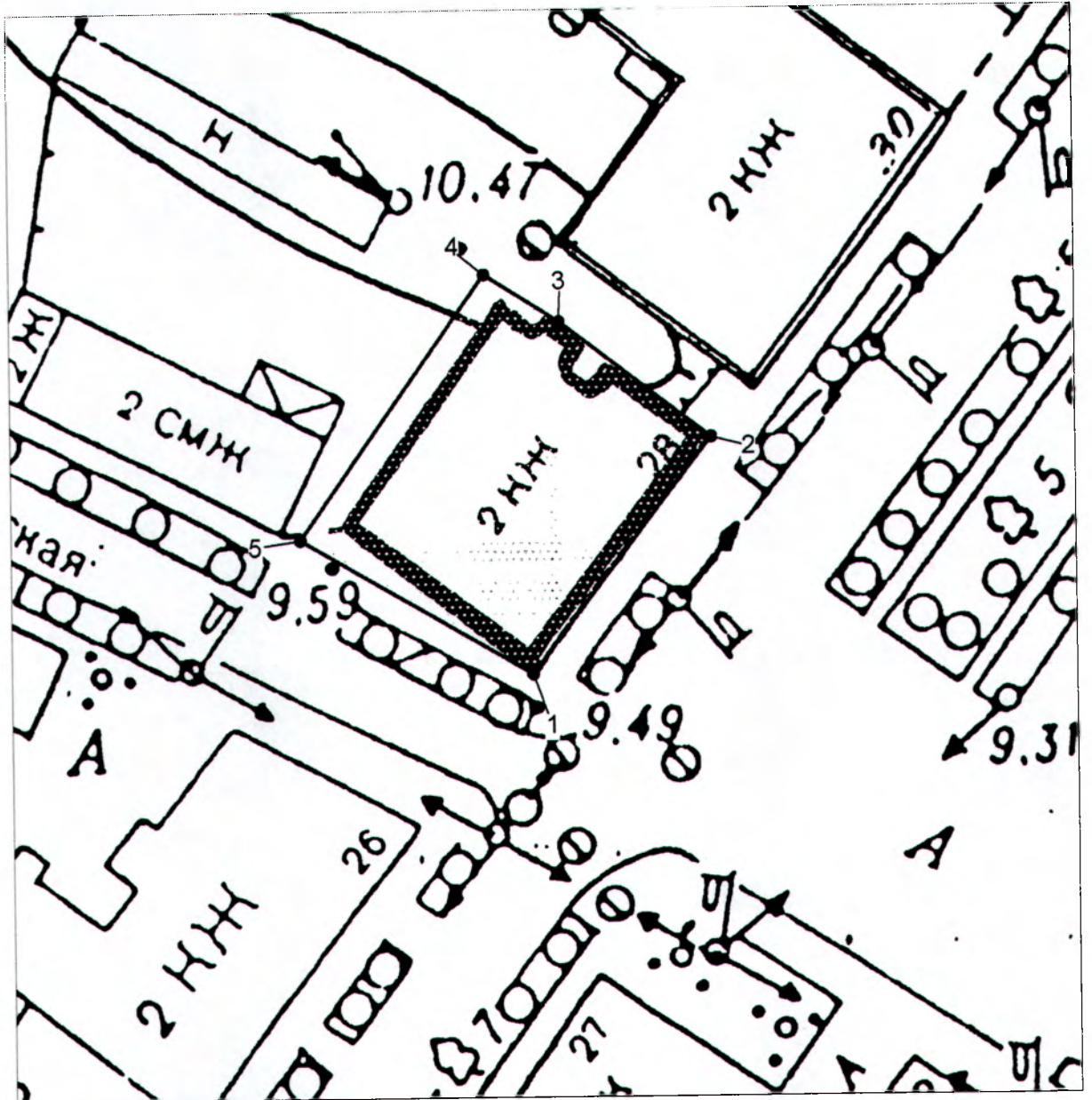


Е.В. Чайковский



01-03/16-61

**Границы территории  
объекта культурного наследия  
"Жилой дом с лавками и гостиницей, XVIII - XIX вв.", расположенного  
по адресу: Ленинградская область, Волховский район, г. Новая Ладога,  
пр. Карла Маркса, д. 28/1**



**Условные обозначения**

- Граница территории объекта культурного наследия
- <sup>2</sup> Характерные (поворотные) точки границы территории объекта культурного наследия

**Описание границ территории  
объекта культурного наследия  
"Жилой дом с лавками и гостиницей, XVIII - XIX вв.", расположенного  
по адресу: Ленинградская область, Волховский район, г. Новая Ладога,  
пр. Карла Маркса, д. 28/1**

Точка 1 расположена на южном углу здания. Граница территории объекта культурного наследия совпадает с границей земельного участка, зарегистрированного в земельном кадастре за № 47:11:0101026:48.

От точки 1 до точки 2 на северо-восток (здесь и далее по границе земельного участка № 47:11:0101026:48) - 23,88 м; далее до точки 3 на северо запад - 16,74 м; далее до точки 4 - 6,35 м; далее до точки 5 - 26,34 м; далее до точки 1 - 21,58 м.

**Координаты поворотных точек границ территории  
объекта культурного наследия  
"Жилой дом с лавками и гостиницей, XVIII - XIX вв.", расположенного  
по адресу: Ленинградская область, Волховский район, г. Новая Ладога,  
пр. Карла Маркса, д. 28/1**

Обозначение (номер) характерной точки	Координаты характерных точек в местной системе координат МСК		Координаты характерных точек в местной системе координат (МСК-47, зона 2)*	
	Долгота, м	Широта, м	Долгота, м	Широта, м (У)
1	2	2	3	3
Точка № 1	15 083,42	10 118,56	2 326 022,85	455 654,39
Точка № 2	15 097,62	10 137,76	2 326 037,05	455 673,59
Точка № 3	15 084,01	10 147,51	2 326 023,44	455 683,34
Точка № 4	15 078,57	10 150,78	2 326 018,00	455 686,61
Точка № 5	15 064,33	10 128,62	2 326 003,76	455 664,45



**Режим использования территории объекта культурного наследия  
"Жилой дом с лавками и гостиницей, XVIII - XIX вв.", расположенного  
по адресу: Ленинградская область, Волховский район, г. Новая Ладога,  
пр. Карла Маркса, д. 28/1**

Режим использования земельного участка в границах территории объекта культурного наследия предусматривает сохранение объекта культурного наследия – проведение работ, направленных на обеспечение физической сохранности объекта культурного наследия, а так же выполнение требований Федерального закона от 25.06.2002 № 73-ФЗ «Об объектах культурного наследия (памятниках истории и культуры) народов Российской Федерации в части установленных ограничений к осуществлению хозяйственной деятельности в границах территории объекта культурного наследия.

На данной территории запрещается:

- ведение хозяйственной деятельности, не связанной с сохранением объекта культурного наследия, в том числе размещение вывесок, рекламы, навесов;
- проведение земляных, строительных, мелиоративных и иных работ, не связанных с работами по сохранению объектов культурного наследия или его отдельных элементов, сохранением историко-градостроительной или природной среды объекта культурного наследия; строительство временных зданий и сооружений, не связанных с жизнедеятельностью здания, искажающих восприятие объекта культурного наследия;
- использование пиротехнических средств и фейерверков;
- создание разрушающих вибрационных нагрузок динамическим воздействием на грунты в зоне их взаимодействия с памятником.

На данной территории разрешается:

- проектирование и проведение работ по сохранению объекта культурного наследия, не нарушающие целостности территории и предмета охраны объекта культурного наследия;
- проведение работ по приспособлению объекта культурного наследия, не нарушающих предмета охраны;
- проведение работ по благоустройству земельного участка, расположенного в границах территории объекта культурного наследия, с учетом вида использования данной территории и формирования условий благоприятного зрительного восприятия объекта культурного наследия: разбивка дорожек, озеленение территории, разбивка цветников;
- воссоздание утраченных историко-культурных элементов ландшафта и градостроительной среды, в том числе исторических зданий, сооружений и элементов планировки по специально выполненным проектам на основании комплексных историко-градостроительных, архивных, археологических и т.д. исследований;
- установка информационных знаков размером не более 0,8x1,2м в местах, не мешающих обзору объекта культурного наследия;

- применение при благоустройстве и оборудовании территории традиционных материалов – дерево, камень, кирпич, в покрытиях, малых архитектурных формах, исключая контрастные сочетания и яркую цветовую гамму.



**Предмет охраны  
объекта культурного наследия  
"Жилой дом с лавками и гостиницей, XVIII - XIX вв.", расположенного  
по адресу: Ленинградская область, Волховский район, г. Новая Ладога,  
пр. Карла Маркса, д. 28/1**

*Градостроительные характеристики:*

- Композиционная значимость (роль) здания в структуре городского пространства: формирует одну из главных площадей города;
- Местоположение здания на земельном участке;
- Объемно-пространственная композиция и силуэтные характеристики:
  - характерные точки визуального восприятия здания и композиционно взаимосвязанного с ними окружения городской застройки;
  - форма и высотные отметки кровли, в том числе утраченного т-образного мезонина в 4 оси на главном фасаде и в 3 оси на южный и западный фасады.

*Архитектурные характеристики:*

- Местоположение и форма оконных и дверных проемов, за исключением проемов мезонина;
- Композиция и оформление фасадов:
  - местоположение и форма утраченного при последнем ремонте карниза;
  - трехчастное деление главного фасада лопатками; о лопатки на южном фасаде здания;
  - местоположение и форма тянутых наличников второго этажа;
  - междуэтажный пояс восточного и южного фасадов, состоящий из профильного карниза и подоконной полочки простого профиля;
  - междуэтажный карниз
- Форма и местоположение утраченного аттика над фасадом объема лестничной клетки на главном фасаде:
  - форма и декоративное убранство утраченных при последнем ремонте фрагментов аттика;
- Форма, местоположение и конструкция балкона главного фасада;
  - Форма, материал и местоположение кронштейнов балкона;
  - Форма и материал ограждения балкона;
- Виды отделки фасадной поверхности: штукатурка, окраска;
- Пространственно-планировочная структура интерьеров в пределах капитальных стен

*Конструктивные и материаловедческие характеристики:*

- Строительный материал: красный глиняный кирпич, известняк.