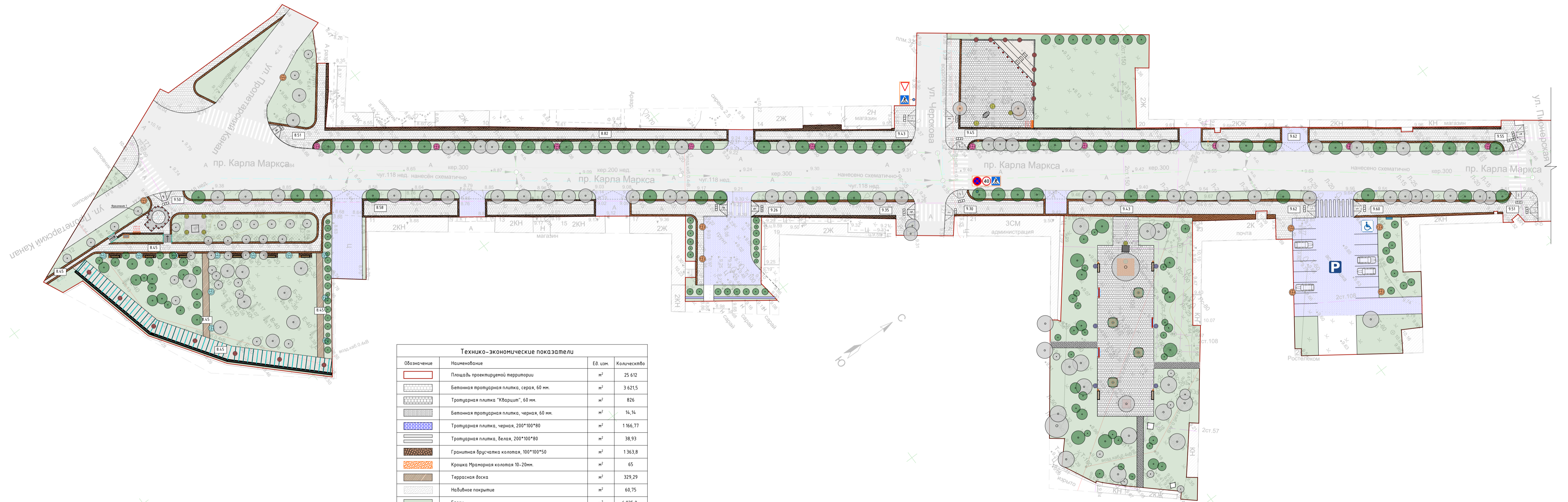
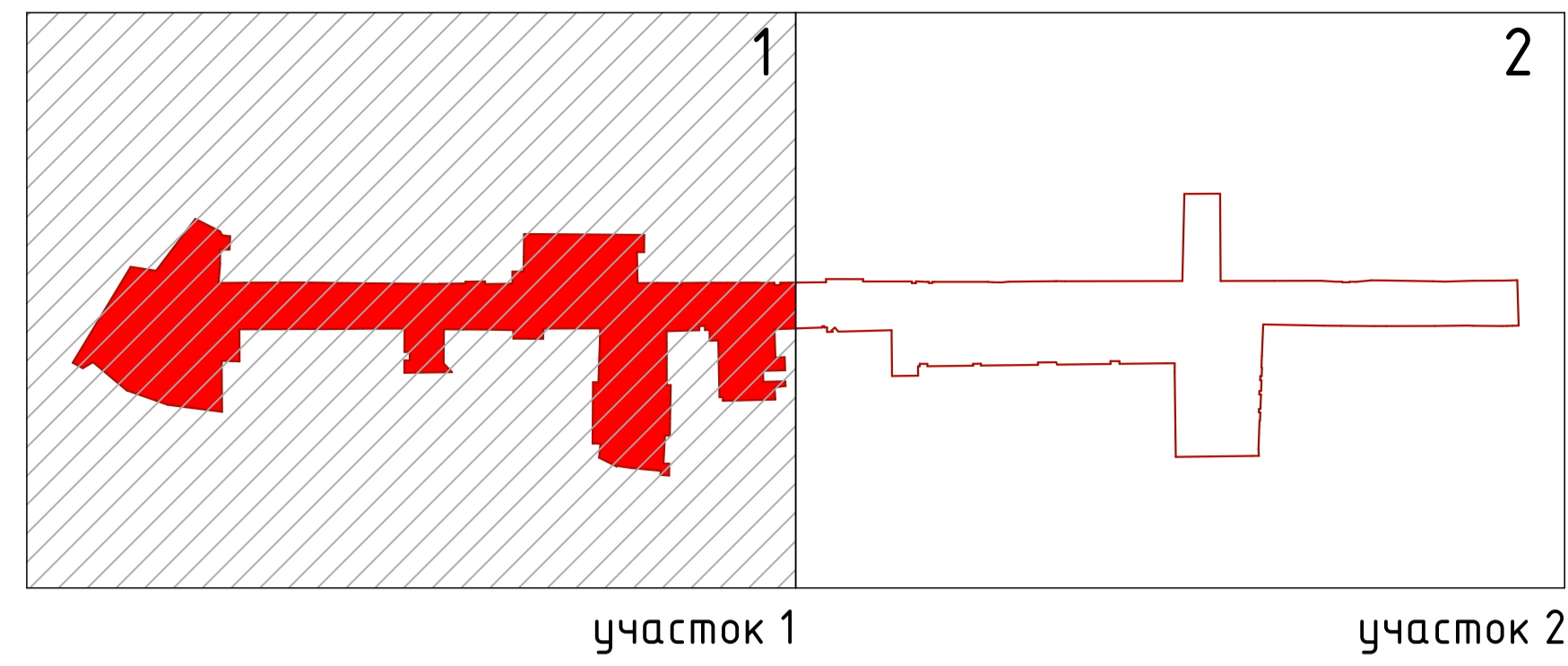


Приложение №27

к Акту по результатам государственной историко-культурной экспертизы документации, обосновывающей меры по обеспечению сохранности объектов культурного наследия при выполнении работ по объекту «Разработка проектно-сметной документации в стадии рабочей документации на благоустройство территории проспекта Карла Маркса II этап (от ул. Пролетарский канал до ул. Максима Горького, с установкой уличного освещения до ул. Ворошилова) и прилегающих к проспекту территорий и скверов в историческом поселении регионального значения г. Новая Ладога, Ленинградской области», расположенному по адресу: Территория проспекта Карла Маркса, II этап (от ул. Пролетарский канал до ул. Максима Горького, с установкой уличного освещения до ул. Ворошилова) и прилегающих к проспекту территорий и скверов в г. Новая Ладога, Ленинградской области

Материалы проекта



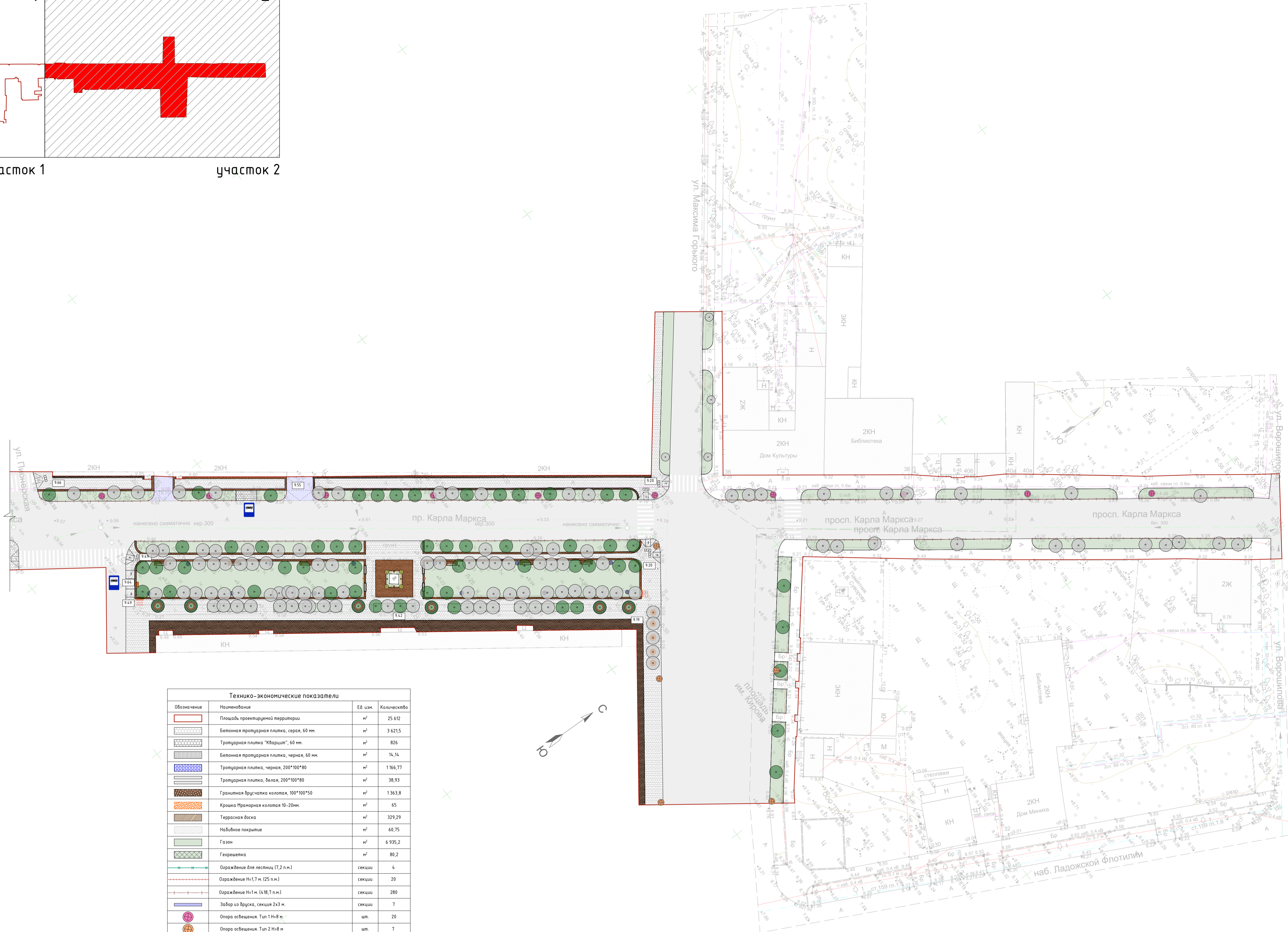
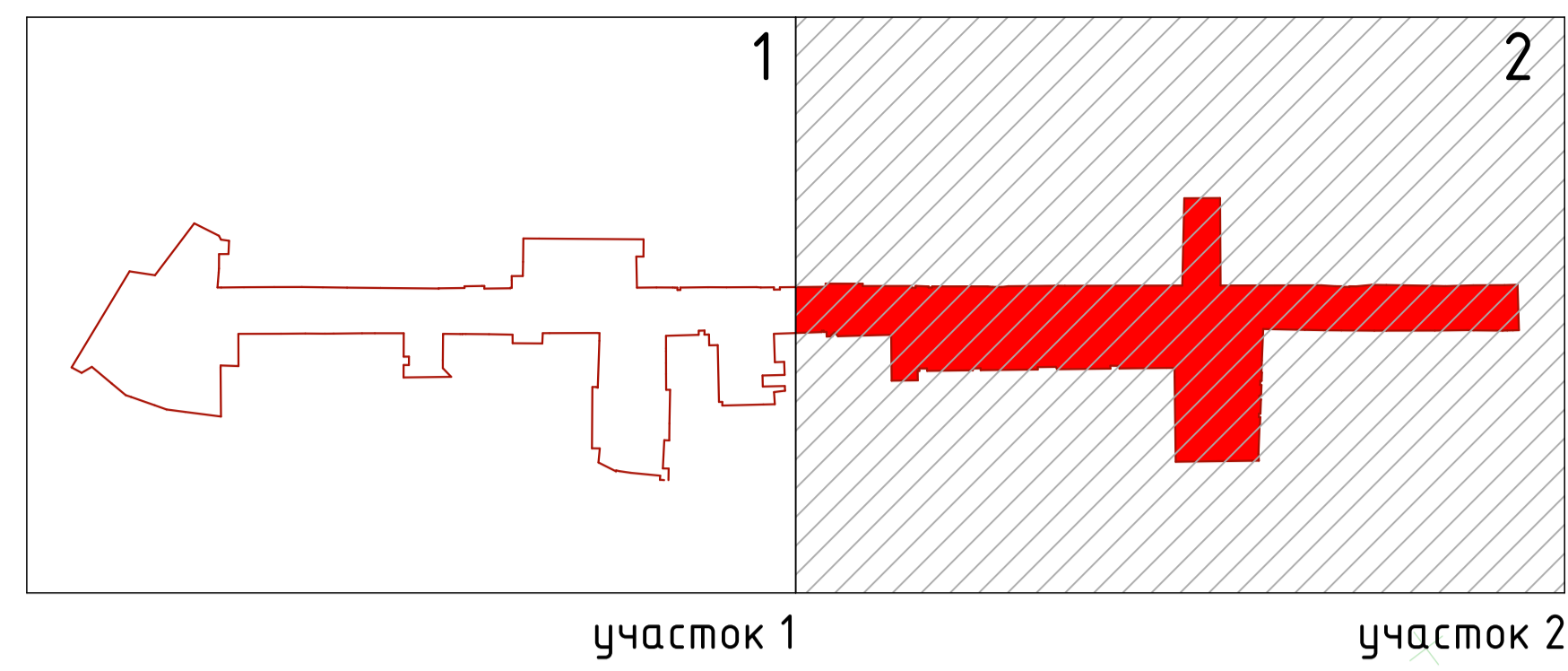
Технико-экономические показатели			
Обозначение	Наименование	Ед. изм.	Количество
[Red outline]	Площадь проектируемой территории	м ²	25 612
[Grey pattern]	Белая проволочная плитка, серая, 60 мм.	м ²	3 621,5
[White pattern]	Тротуарная плитка "Кварцит", 60 мм.	м ²	826
[Dark grey pattern]	Белая проволочная плитка, черная, 60 мм.	м ²	14,14
[Blue pattern]	Тротуарная плитка, черная, 200*100*60	м ²	1 166,77
[Light blue pattern]	Тротуарная плитка, белая, 200*100*60	м ²	38,93
[Brown pattern]	Гранитная брусчатка коловая, 100*100*50	м ²	1 363,8
[Orange pattern]	Краска "Мраморная коловая 10-20мм.	м ²	65
[Wood pattern]	Террасная доска	м ²	329,29
[Green pattern]	Надбное покрытие	м ²	60,75
[Green circle]	Газон	м ²	6 935,2
[Green grid]	Герметик	м ²	80,2
[Blue line]	Ограждение для лестниц (7,2 п.м.)	секция	4
[Red line]	Ограждение №1,7 м (25 п.м.)	секция	20
[Red line]	Ограждение №1 м (14,16,7 п.м.)	секция	280
[Blue line]	Забор из бруса, секция 2x3 м.	секция	7
[Light blue circle]	Опора освещения, Тип 1 №8 м	шт.	20
[Light blue circle]	Опора освещения, Тип 2 №8 м	шт.	7
[Light blue circle]	Опора освещения, Тип 3 №5 м	шт.	24
[Light blue circle]	Опора освещения №1 м	шт.	11
[Yellow circle]	Акцентное освещение	шт.	13
[Red circle]	Накладные светильники	шт.	15
[Red circle]	Встраиваемые в нише светильники	шт.	29
[Green circle]	Существующие посадки	шт.	249
[Green circle]	Проектируемые зеленые насаждения Деревья - 79 шт., кустарники - 50 шт.	шт.	247
[Blue circle]	Установка существующих знаков дорожного движения, 6 знаков с новыми планируемыми дорожными знаками	шт.	2
[Blue circle]	Общественная парковка	шт.	2
[Blue circle]	Общественная автостоянка	шт.	1
[Blue circle]	Тактильная плитка 500x500 мм.	шт.	22

Примечание:
Сохранить существующие отметки тротуаров вдоль проспекта Карла Маркса.

Технико-экономические показатели			
№ п/п	Наименование	Ед. изм.	Всего
1	Площадь проектируемой территории	м ²	25 612
2	Площадь проектируемых покрытий	м ²	7 156,89
	- напольная плитка автостоянки	м ²	555,6
	- напольная плитка тротуаров, бордюры и площадки	м ²	6 475,54
	- надбное покрытие	м ²	60,75
3	Площадь озеленения	м ²	6 935,2
	- проектируемый газон	м ²	6 935,2

Примечание:
Сохранить существующие отметки тротуаров вдоль проспекта Карла Маркса.

122020 - ПЗУ			
Территория проспекта Карла Маркса (от ул. Пролетарский канал до ул. Максима Горького, с установкой уличного освещения до ул. Ворошилова) и прилегающих к проспекту территорий и скверов в г. Новая Ляхова, Ленинградская область.			
Изм.	Колуч.	Лист	№ Док.
Разработ.	Кулик	Проценка	
Н. контроль	Рабчевский		
"Проект карла Маркса"		Стадия	Лист
Генеральный план. Участок 1. М 1:500		Р	3
		Листов	24
		ООО "БС 98 КОНСТРАКШН"	



Технико-экономические показатели			
Обозначение	Наименование	Ед. изм.	Количество
[Red outline]	Площадь проектной территории	м ²	25 612
[White tile pattern]	Белая протирная плитка, серая, 60 мм.	м ²	3 621,5
[Grey tile pattern]	Тротуарная плитка "Кварцит", 60 мм.	м ²	826
[White tile pattern]	Белая протирная плитка, черная, 60 мм.	м ²	14,14
[Blue tile pattern]	Тротуарная плитка, черная, 200*100*80	м ²	1 164,77
[Grey tile pattern]	Тротуарная плитка, белая, 200*100*80	м ²	38,93
[Brown tile pattern]	Гранитная фрезерованная плитка, 100*100*50	м ²	1 363,8
[Orange pattern]	Краска Мраморная каюла 10-20мм.	м ²	65
[Brown pattern]	Террасная доска	м ²	329,29
[Light green pattern]	Надливное покрытие	м ²	66,75
[Green pattern]	Газон	м ²	6 935,2
[Green pattern]	Георешетка	м ²	80,2
[Blue line]	Ограждение для лестниц (1,2 п.м.)	секции	4
[Red line]	Ограждение Н=1,7 м. (25 п.м.)	секции	20
[Red line]	Ограждение Н=1 м. (48,7 п.м.)	секции	280
[Blue line]	Задор из бруса, секция 2х3 м.	секции	7
[Light blue circle]	Опора освещения. Тип 1 Н=8 м.	шт.	20
[Light blue circle]	Опора освещения. Тип 2 Н=8 м.	шт.	7
[Light blue circle]	Опора освещения. Тип 3 Н=5 м.	шт.	24
[Light blue circle]	Опора освещения Н=1 м.	шт.	11
[Yellow circle]	Акцентное освещение	шт.	13
[Red circle]	Накладные светильники	шт.	15
[Red circle]	Встраиваемые в напольные светильники	шт.	29
[Green circle]	Существующие посадки	шт.	249
[Green circle]	Проектируемые зеленые насаждения Дерево - 191 шт., кустарник - 36 шт.	шт.	247
[Blue circle]	Монтаж существующих знаков дорожного движения, 8 знаков с надписями по дорожным знакам	шт.	2
[Blue square]	Остановка общественного транспорта	шт.	2
[Blue square]	Общественная автостоянка	шт.	1
[Blue square]	Тактильная плитка 500x1500 мм.	шт.	22

Примечание:
Сохранить существующие отметки тротуаров вдоль проспекта Карла Маркса.

Технико-экономические показатели			
№ п/п	Наименование	Ед. изм.	Всего
1	Площадь проектной территории	м ²	25 612
2	Площадь проектных покрытий и напольных плиточных материалов и напольных плиточных материалов и напольных плиточных материалов	м ²	7 156,89
	- напольные плитки протирной, бордюры и площадки	м ²	6 475,54
	- надливное покрытие	м ²	66,75
3	Площадь озеленения	м ²	6 935,2
	- проекционный газон	м ²	6 935,2

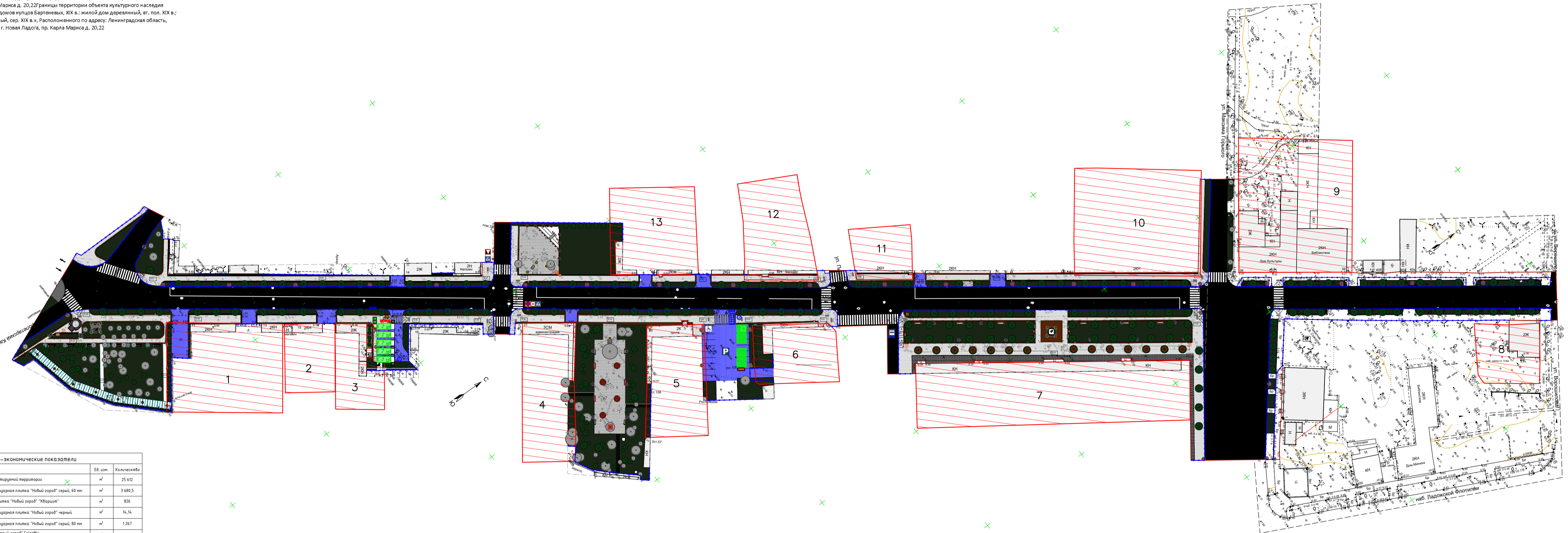
Примечание:
Сохранить существующие отметки тротуаров вдоль проспекта Карла Маркса.

122020 - ПЗУ						
Территория проспекта Карла Маркса (от ул. Пролетарский канал до ул. Максима Горького, с установкой уличного освещения до ул. Ворошилова) и прилегающих к проспекту территорий и скверов в г. Новая Ладога, Ленинградской области.						
Изм.	Кол-во	Лист	№ Док.	Подп.	Дата	
Разработ.	Кулжаков					
Н. контроль	Рябчевский					
"Проект карла Маркса"				Стадия	Лист	Листов
Генеральный план. Участок 2. М 1:500				Р	4	24
				ООО "БС 98 КОНСТРАКШН"		

- Границы территории объекта культурного наследия «Комплекс жилых домов, впоследствии Земская усадьба, сер. XIX в.; дом жилой, впоследствии – здание Земской усадьбы, сер. XIX в.; жилой дом деревянный, кон. XIX в.; отряды с воротами, расположенного по адресу: Ленинградская область, Волковский район, г. Новая Ладога, пр. Карла Маркса, д. 11, д. 13
- Границы территории объекта культурного наследия «Жилой дом, 6-й дом улицы Муравьев, XIX в.», расположенного по адресу: Ленинградская область, Волковский район, г. Новая Ладога, пр. Карла Маркса, д. 15
- Границы территории объекта культурного наследия «Жилой дом, 6-й дом улицы Муравьев, XIX в.», расположенного по адресу: Ленинградская область, Волковский район, г. Новая Ладога, пр. Карла Маркса, д. 17
- Границы территории объекта культурного наследия «Бывший дом Старинова, впоследствии общественный клуб, 1852 г.», расположенного: Ленинградская область, Волковский район, г. Новая Ладога, пр. Карла Маркса, д. 21
- Границы территории объекта культурного наследия «Комплекс зданий почтово-телеграфной конторы, XIX-XIX вв.; здание почты, XVIII в.; XIX в.; дом служки почтовой конторы, сер. XIX в.», расположенного по адресу: Ленинградская область, Волковский район, г. Новая Ладога, пр. Карла Маркса, д. 23, д. 23а
- Границы территории объекта культурного наследия «Здание городского училища, 1841 г.», расположенного по адресу: Ленинградская область, Волковский район, г. Новая Ладога, пр. Карла Маркса, д. 27/10
- Границы территории объекта культурного наследия федерального значения «Гостиний двор» Границы территории объекта культурного наследия федерального значения «Гостиний двор»
- Границы территории объекта культурного наследия «Жилой дом - бывший дом Г.С. Сиротинной, сер. XIX в.», расположенного по адресу: Ленинградская область, Волковский район, г. Новая Ладога, пр. Карла Маркса, д. 31/4
- Границы территории объекта культурного наследия «Комплекс жилых и хозяйственных зданий улиц Спировых, XIX в.; каменный жилой дом с магазинами, деревянный жилой дом с булочной и пекарней», расположенного по адресу: Ленинградская область, Волковский район, г. Новая Ладога, проспект Карла Маркса, д. 36/1
- Границы территории объекта культурного наследия «Комплекс зданий бывшей городской усадьбы, женской гимназии и училища (перестройка - арх. М.А. Щуратов); здание кладовой и надврата отапливаемой, расположенного по адресу: Ленинградская область, Волковский район, г. Новая Ладога, пр. Карла Маркса, д.34/2
- Границы территории объекта культурного наследия «Жилой дом с лавками и гостиницей, XVIII-XIX вв.», расположенного по адресу: Ленинградская область, Волковский район, г. Новая Ладога, пр. Карла Маркса, д. 28/1
- Границы территории объекта культурного наследия «Жилой дом - 6-й дом с левой улицы Нестеровых, 2-я пол. XIX в.», расположенного по адресу: Ленинградская область, Волковский район, г. Новая Ладога, проспект Карла Маркса, д. 36/12
- Границы территории объекта культурного наследия «Комплекс жилых домов улиц Барташевич, XIX в.; жилой дом деревянный, вт. пол. XIX в.; жилой дом каменный, сер. XIX в.», расположенного по адресу: Ленинградская область, Волковский район, г. Новая Ладога, пр. Карла Маркса д. 20,21 границ территории объекта культурного наследия «Комплекс жилых домов улиц Барташевич, XIX в.; жилой дом деревянный, вт. пол. XIX в.; жилой дом каменный, сер. XIX в.», расположенного по адресу: Ленинградская область, Волковский район, г. Новая Ладога, пр. Карла Маркса д. 20,22

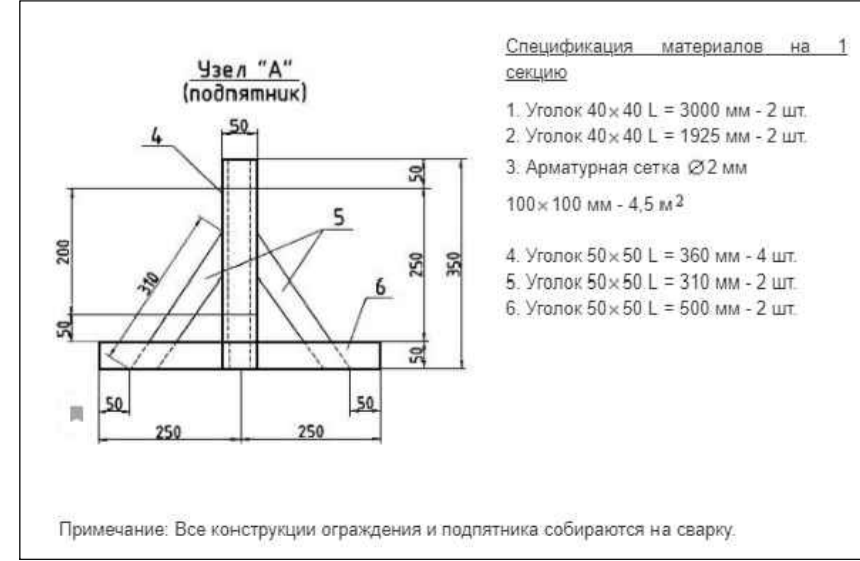
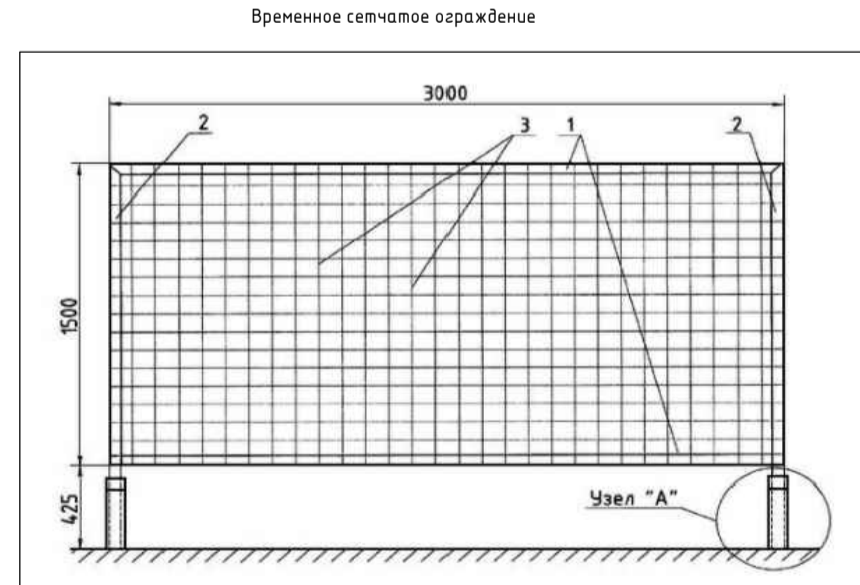
Технико-экономические показатели			
№ п/п	Наименование	Ед. изм.	S всего
1	Площадь проектируемой территории	м ²	25 612
2	Площадь проектируемых покрытий	– мощение плиткой автопарковки №1 на 16 машино-мест	604
		– мощение плиткой автопарковки №2 на 6 машино-мест	223
		– мощение плиткой тротуаров, дорожек и площадок	6 278,7
		– набивное покрытие	60,75
	– террасная доска	329,29	
3	Площадь озеленения:	м ²	6 452,6
	– существующие зеленые зоны	5 195,85	
	– проектируемый газон	1 256,76	

Примечание:
Сохранить существующие отметки тротуаров вдоль проспекта Карла Маркса.



Обозначение	Наименование	Ед. изм.	Кол-во
[Symbol]	Площадь проектируемой территории	м ²	25 612
[Symbol]	Бетонная придорожная плитка "Набий город" серый, 60 см	м ²	3 685,5
[Symbol]	Тротуарная плитка "Набий город" "Коричневый"	м ²	826
[Symbol]	Бетонная придорожная плитка "Набий город" черная	м ²	34,36
[Symbol]	Бетонная придорожная плитка "Набий город" серый, 60 см	м ²	1 263
[Symbol]	Брусчатка "Классический" "Сити" (брусчатка "Классический" 10 см)	м ²	400
[Symbol]	Гравийная брусчатка "Табора"	м ²	160
[Symbol]	Террасная доска	м ²	329,29
[Symbol]	Набивное покрытие	м ²	60,75
[Symbol]	Газон	м ²	6 452,6
[Symbol]	Керамзит	м ³	89,2
[Symbol]	Галечная щебенка 10-20 мм	м ³	15
[Symbol]	Образцовые для тротуара	шт.	7,2
[Symbol]	Образцовые №1,3 м	шт.	25
[Symbol]	Образцовые №1 м	шт.	480
[Symbol]	Забора из бетона, высота 2х3 м	шт.	7
[Symbol]	Опора освещения, тип 1 №1 м	шт.	26
[Symbol]	Опора освещения, тип 2 №1 м	шт.	7
[Symbol]	Опора освещения, тип 3 №1,5 м	шт.	24
[Symbol]	Опора освещения №1 м	шт.	11
[Symbol]	Акцентное освещение	шт.	13
[Symbol]	Напольное освещение	шт.	15
[Symbol]	Вспомогательные 3 мощения специальными	шт.	29
[Symbol]	Существующие посадки	шт.	221
[Symbol]	Проектируемые зеленые насаждения	шт.	291
[Symbol]	Почва существующих зеленых насаждений, в плане с учетом планировочных решений	шт.	2
[Symbol]	Область освещения проектора	шт.	1
[Symbol]	Область освещения	шт.	2
[Symbol]	Тактильная плитка 300х300 мм	шт.	28
[Symbol]	Ограждение зоны объектов культурного наследия	шт.	234,9
[Symbol]	Временное сетчатое ограждение	шт.	9
[Symbol]	Вышка, скважина и общестроительные здания	шт.	2
[Symbol]	Вышка	шт.	2
[Symbol]	Натяжная вышка освещения	шт.	1
[Symbol]	Информационный щит	шт.	1
[Symbol]	Планировочный щит	шт.	1
[Symbol]	Канализация для строительных отходов	шт.	1
[Symbol]	Канализация для бытовых отходов	шт.	1
[Symbol]	Полная зона обслуживания	шт.	1
[Symbol]	Площадка для складирования строительных материалов	шт.	64
[Symbol]	Бетонная тротуарная плитка	шт.	2

Примечание:
Сохранить существующие отметки тротуаров вдоль проспекта Карла Маркса.



№ п/п	Примечание	Ссылка на файл	Контур	Наименование	Ед. изм.
1	www.arsenal.ru	[Image]	—	Арматурная сетка Ø2 мм 100x100 мм	шт.
2	www.arsenal.ru	[Image]	—	Утолок 40x40 L = 3000 мм	шт.
3	www.arsenal.ru	[Image]	—	Утолок 40x40 L = 1925 мм	шт.
4	www.arsenal.ru	[Image]	—	Утолок 50x50 L = 360 мм	шт.
5	www.arsenal.ru	[Image]	—	Утолок 50x50 L = 310 мм	шт.
6	www.arsenal.ru	[Image]	—	Утолок 50x50 L = 500 мм	шт.

122020-ПОС			
Благоустройство территории проспекта Карла Маркса, II этап (от ул. Пролетарский канал до ул. Максима Горького, с установкой уличного освещения до ул. Ворошилова) и прилегающих к проспекту территорий и скверов			
Изм.	Кол.	Лист	Листов
ГИП	Куликов	Подпись	Дата
Проект организации строительства			Стадия
Разработал			Лист
Н.Контроль			Листов
Стройгенплан			ООО «БС 98 КОНСТРАКШН»

СОГЛАСОВАНО

Лист № 1 из 1

Листов в общей сложности

Лист № 1 из 1