

АДМИНИСТРАЦИЯ ЛЕНИНГРАДСКОЙ ОБЛАСТИ
КОМИТЕТ ПО СОХРАНЕНИЮ КУЛЬТУРНОГО НАСЛЕДИЯ
ЛЕНИНГРАДСКОЙ ОБЛАСТИ

ПРИКАЗ

« 09 » февраля 2022 г.

№ 01-03/22-27

г. Санкт-Петербург

**О включении в Перечень выявленных объектов культурного наследия,
расположенных на территории Ленинградской области,
объекта, обладающего признаками объекта культурного наследия
Достопримечательное место «Ижорский рубеж»,
расположенного на территории Тельмановского сельского поселения
Тосненского района Ленинградской области**

В соответствии со ст. ст. 9.2, 16.1, пп. 1 п. 2 ст. 33 Федерального закона от 25 июня 2002 года № 73-ФЗ «Об объектах культурного наследия (памятниках истории и культуры) народов Российской Федерации», ч. 2 ст. 7 Областного закона от 25 декабря 2015 года № 140-оз «О государственной охране, сохранении, использовании и популяризации объектов культурного наследия (памятников истории и культуры) народов Российской Федерации, расположенных на территории Ленинградской области», в связи с поступлением в комитет по сохранению культурного наследия Ленинградской области заявления о включении объектов, обладающих признаками объекта культурного наследия, в единый государственный реестр объектов культурного наследия (памятников истории и культуры) народов Российской Федерации, на основании заключения комиссии по установлению историко-культурной ценности объектов, обладающих признаками объекта культурного наследия от 14 октября 2021 года, п р и к а з ы в а ю:

1. Включить в Перечень выявленных объектов культурного наследия, расположенных на территории Ленинградской области, объект, обладающий признаками объекта культурного наследия Достопримечательное место «Ижорский рубеж», расположенный на территории Тельмановского сельского поселения Тосненского муниципального района Ленинградской области.

2. Утвердить границы территории выявленного объекта культурного наследия Достопримечательное место «Ижорский рубеж», согласно приложению 1 к настоящему приказу

3. Установить особый режим использования земельных участков, в границах которых располагается выявленный объект культурного наследия

Достопримечательное место «Ижорский рубеж», согласно приложению 1 к настоящему приказу.

4. Исключить объект, указанный в пункте 1 настоящего приказа, из списка объектов обладающих признаками объектов культурного наследия.

5. Осуществить меры по включению выявленного объекта культурного наследия в единый государственный реестр объектов культурного наследия (памятников истории и культуры) народов Российской Федерации согласно требованиям Федерального закона от 25 июня 2002 года № 73-ФЗ «Об объектах культурного наследия (памятниках истории и культуры) народов Российской Федерации» в срок не более одного года со дня принятия решения о включении объекта в перечень выявленных объектов культурного наследия.

6. Принять меры по государственной охране выявленного объекта культурного наследия до принятия решения о включении его в единый государственный реестр объектов культурного наследия (памятников истории и культуры) народов Российской Федерации.

7. Отделу по осуществлению полномочий Ленинградской области в сфере объектов культурного наследия комитета по сохранению культурного наследия Ленинградской области:

- информировать заявителя о включении объекта, указанного в пункте 1 настоящего приказа, в Перечень выявленных объектов культурного наследия, расположенных на территории Ленинградской области в порядке и сроки, установленные действующим законодательством;

- направить собственнику и (или) иному законному владельцу объекта, обладающего признаками объекта культурного наследия, уведомление о включении указанного в пункте 1 настоящего приказа объекта в Перечень выявленных объектов культурного наследия, расположенных на территории Ленинградской области, и о необходимости выполнения требований к содержанию и использованию выявленных объектов культурного наследия, определенных пунктами 1-3 статьи 47.3 Федерального закона от 25 июня 2002 года № 73-ФЗ «Об объектах культурного наследия (памятниках истории и культуры) народов Российской Федерации», с приложением копии настоящего приказа, в сроки, установленные действующим законодательством;

- направить копию настоящего приказа в территориальный орган федерального органа исполнительной власти, уполномоченный Правительством Российской Федерации на осуществление государственного кадастрового учета, государственной регистрации прав, ведение Единого государственного реестра недвижимости и предоставление сведений, содержащихся в Едином государственном реестре недвижимости в сроки, установленные действующим законодательством.

8. Контроль за исполнением настоящего приказа оставляю за собой.

9. Настоящий приказ вступает в силу со дня его официального опубликования.

Заместитель Председателя
Правительства Ленинградской области -
председатель комитета по сохранению
культурного наследия

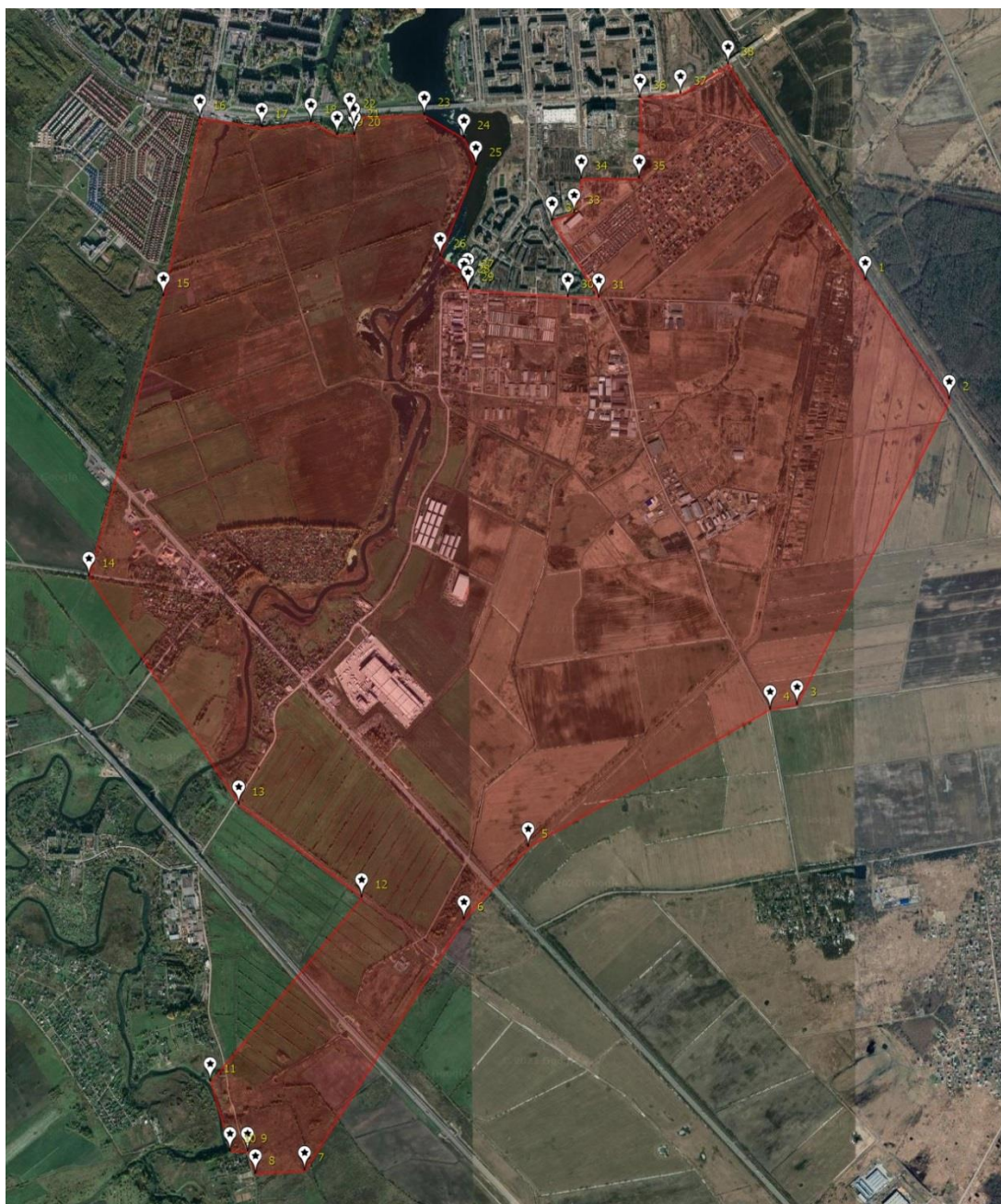


В.О. Цой

Приложение 1
к приказу комитета по сохранению
культурного наследия
Ленинградской области

от «09» _____ 2022 № 01-03/22-27

**Границы территории
выявленного объекта культурного наследия
Достопримечательное место «Ижорский рубеж»**



**Координаты поворотных точек
выявленного объекта культурного наследия
Достопримечательное место «Ижорский рубеж»**

№ п/п	Координаты в WGS 84		Координаты в МСК 47	
	N	E	N	E
1	59.72112	30.64838	412101.574	2233153.597
2	59.71463	30.65754	411376.233	2233665.828
3	59.69798	30.64102	409525.528	2232727.445
4	59.69772	30.63806	409497.343	2232560.638
5	59.69020	30.61192	408666.781	2231084.478
6	59.68624	30.60499	408227.623	2230691.882
7	59.67251	30.58769	406703.215	2229709.067
8	59.67236	30.58237	406688.153	2229409.192
9	59.67357	30.58150	406823.226	2229360.916
10	59.67359	30.57969	406826.022	2229258.938
11	59.67737	30.57754	407247.815	2229140.154
12	59.68745	30.59390	408365.726	2230067.938
13	59.69252	30.58060	408934.652	2229321.960
14	59.70496	30.56439	410325.741	2228417.128
15	59.72025	30.57246	412026.532	2228881.132
16	59.72997	30.57641	413108.146	2229109.501
17	59.72946	30.58309	413049.230	2229484.960
18	59.72972	30.58843	413076.545	2229785.518
19	59.72904	30.59120	412999.942	2229940.931
20	59.72906	30.59311	413001.590	2230048.391
21	59.72953	30.59302	413053.978	2230043.610
22	59.73003	30.59257	413109.818	2230018.596
23	59.73013	30.60065	413118.536	2230473.184
24	59.72886	30.60499	412975.770	2230716.587
25	59.72741	30.60623	412813.868	2230785.507
26	59.72240	30.60236	412256.855	2230564.861
27	59.72131	30.60537	412134.537	2230733.592
28	59.72105	30.60497	412105.689	2230710.934
29	59.72060	30.60541	412055.427	2230735.432
30	59.72023	30.61623	412011.092	2231344.060
31	59.72017	30.61958	412003.463	2231532.531
32	59.72437	30.61447	412472.816	2231247.359
33	59.72481	30.61694	412521.134	2231386.575
34	59.72665	30.61769	412725.911	2231429.799
35	59.72668	30.62393	412727.510	2231780.874
36	59.73107	30.62406	413216.551	2231790.593
37	59.73127	30.62844	413237.629	2232037.084
38	59.73289	30.63355	413416.725	2232325.392
39	59.72112	30.64838	412101.574	2233153.597

Приложение 2
к приказу комитета по сохранению
культурного наследия
Ленинградской области

от «09» февраля 2022 № 01-03/22-27

**Режим использования земельных участков в границах территории
выявленного объекта культурного наследия
Достопримечательное место «Ижорский рубеж»**

На территории достопримечательного места разрешаются работы по сохранению памятников и ансамблей, находящихся в границах территории достопримечательного места, работы, направленные на обеспечение сохранности особенностей достопримечательного места, являющихся основаниями для включения его в единый государственный реестр объектов культурного наследия (памятников истории и культуры) народов Российской Федерации и подлежащих обязательному сохранению; строительство объектов капитального строительства в целях воссоздания утраченной градостроительной среды; осуществление строительства, капитального ремонта и реконструкции объектов капитального строительства при условии предварительного проведения поисковых работ; проведение поисковых работ перед началом любых строительных и земельных работ с целью выявления воинских захоронений.