



АДМИНИСТРАЦИЯ ЛЕНИНГРАДСКОЙ ОБЛАСТИ
КОМИТЕТ ПО СОХРАНЕНИЮ КУЛЬТУРНОГО НАСЛЕДИЯ
ЛЕНИНГРАДСКОЙ ОБЛАСТИ

ПРИКАЗ

«24» февраля 2022 г.

№ 01-03/22-42
Санкт-Петербург

**Об установлении предмета охраны объекта культурного наследия
регионального значения «Особняк», начало XX в.,
по адресу: Ленинградская область, Лужский муниципальный район,
Лужское городское поселение, г. Луга, ул. Тоси Петровой, д. 11**

В соответствии со ст. 9.2, 20, 33 Федерального закона от 25 июня 2002 года № 73-ФЗ «Об объектах культурного наследия (памятниках истории и культуры) народов Российской Федерации», п. 2.1.1 Положения о комитете по сохранению культурного наследия Ленинградской области, утвержденного постановлением Правительства Ленинградской области от 24 декабря 2020 года № 850, Положением о едином государственном реестре объектов культурного наследия (памятников истории и культуры) народов Российской Федерации, утвержденным приказом Минкультуры России от 3 октября 2011 года № 954, приказываю:

1. Установить предмет охраны объекта культурного наследия регионального значения «Особняк», начало XX в., по адресу: Ленинградская область, Лужский муниципальный район, Лужское городское поселение, г. Луга, ул. Тоси Петровой, д. 11, принятого под государственную охрану решением Леноблисполкома от 16.09.1985 № 402 «Об утверждении дополнительного списка вновь выявленных памятников архитектуры Ленинградской области», согласно приложению к настоящему приказу.

2. Комитету по сохранению культурного наследия Ленинградской области обеспечить:

- внесение соответствующих сведений в Единый государственный реестр объектов культурного наследия (памятников истории и культуры) народов Российской Федерации;

- размещение настоящего приказа на сайте комитета по сохранению культурного наследия Ленинградской области в информационно-телекоммуникационной сети «Интернет».

3. Настоящий приказ вступает в силу со дня его официального опубликования.

4. Контроль за исполнением настоящего приказа оставляю за собой.

Заместитель Председателя
Правительства Ленинградской области –
председатель комитета по сохранению
культурного наследия



В.О. Цой

Приложение
к приказу комитета
по сохранению культурного наследия
Ленинградской области
от «24» февраля 2022 г.
№ 01-03/22-42

Предмет охраны
объекта культурного наследия регионального значения
«Особняк», начало XX в., по адресу: Ленинградская область,
Лужский муниципальный район, Лужское городское поселение, г. Луга,
ул. Тоси Петровой, д. 11

№ п/п	Виды предмета охраны	Предмет охраны	Фотофиксация
1	2	3	4
1	Объемно-пространственное решение:	<p>историческое местоположение объекта культурного наследия регионального значения «Особняк» на территории и в структуре города Луга, на участке, ограниченном с юга – улицей Тоси Петровой, с запада – проспектом Урицкого, с востока – проспектом Кирова, с севера – зданиями № 50 по проспекту Урицкого, № 59А по проспекту Кирова;</p> <p>габариты и конфигурация (сложное в плане) двухэтажного здания с мансардой, ризалитами и мезонином;</p> <p>крыша – габариты и конфигурация (скатная, с открытыми свесами, включая местоположение деревянных конструкций), высотная отметка центрального объема, материал покрытия кровли (кровельное железо)</p>	 
2	Конструктивная система:	<p>местоположение исторических наружных и внутренних капитальных стен, материал (кирпич);</p> <p>местоположение междуэтажных перекрытий</p>	

3

Архитектурно-художественное решение:

материал и характер отделки цоколя (облицовка известняковыми плитами);

материал и характер отделки фасадов (гладкая штукатурка, линейный руст);

декорирование углов здания, включая ризалиты*, рустованными лопатками;

*за исключением северо-западного объема

местоположение, габариты, конфигурация оконных (с лучковыми перемычками) и дверных (прямоугольные) проемов;

исторический рисунок расстекловки оконных заполнений;

оформление подоконных простенков 1-го этажа южного фасада профилированными прямоугольными филенками;

подоконная профилированная тяга, проходящая под оконными проемами 1-го этажа на западном и южном фасадах;

оформление оконных проемов фигурными наличниками с замковыми камнями;

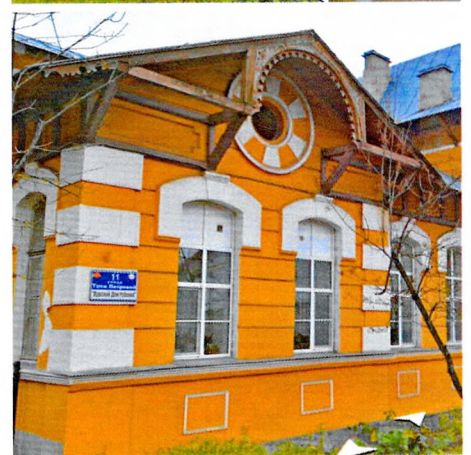
пояс филенок с деревянным обрамлением, проходящий по периметру фасадов*;

*за исключением северо-западного и северо-восточного объемов

оформление тройных оконных проемов общим наличником с замковыми камнями, каннелированными полуколоннами (капитель – листья аканта) на кронштейнах*;

*оконных проемов в уровне 1-го этажа

циркульные и треугольное обрамления в тимпанах фронтонов;



деревянные свесы крыши на кобылках со шпильями*, с полуциркульными резными подзорами и прямоугольными резными вставками в уровне фронтонов западной и восточной частей южного фасада;

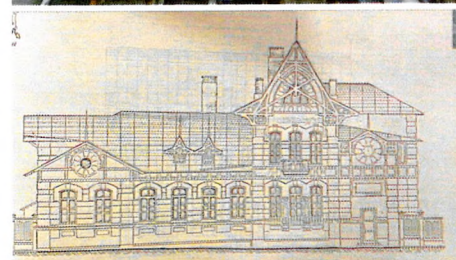
*шпили утрачены

деревянное перекрестие в уровне мансарды на южном фасаде*;

*утрачено

деревянный балкон с резным ограждением в уровне 2-го этажа центрального объема на южном фасаде*

*утрачен



Проектный чертеж 1990 года

Предмет охраны может быть уточнен в процессе историко-культурных исследований, реставрационных работ.