



**Общество с ограниченной ответственностью
«ПетербургРеставрация» (ООО «ПР»)**

ИНН: 7813603223, ОГРН: 1147847414934,

190121, г. Санкт-Петербург, наб. канала Грибоедова, дом 130, лит. А, офис 408,
e-mail: peterburgrest@gmail.com, тел.: +7(931) 332-21-24

Лицензия Министерства культуры Российской Федерации № МКРФ 02591 от 15.06.2015г.,
Свидетельство СРО АСО «Балтийское объединение проектировщиков» регистрационный номер
1317-2017-7813603223-01 от 15.02.2017г.,

Ассоциация «ИНЖГЕОСТРОЙ» регистрационный номер И-050-7813603223 от 25.01.2021 г.

Заказчик: ГКУ «Управление по обеспечению ГЗ ЛО»

**Проектно-сметная документация на выполнение работ по сохранению объекта
культурного наследия «Пожарное депо» по адресу: Ленинградская область,
Приозерский район, г. Приозерск, ул. Жуковского, д. 6**



**Раздел 1. Предварительные работы
Исходно-разрешительная документация**

68-21/ГЗ- ИРД

Том 1

Санкт-Петербург
2021г



**Общество с ограниченной ответственностью
«ПетербургРеставрация» (ООО «ПР»)**

ИНН: 7813603223, ОГРН: 1147847414934,

190121, г. Санкт-Петербург, наб. канала Грибоедова, дом 130, лит. А, офис 408,

e-mail: peterburgrest@gmail.com, тел.: +7(931) 332-21-24

Лицензия Министерства культуры Российской Федерации № МКРФ 02591 от 15.06.2015г.,

Свидетельство СРО АСО «Балтийское объединение проектировщиков» регистрационный номер
1317-2017-7813603223-01 от 15.02.2017г.,

Ассоциация «ИНЖГЕОСТРОЙ» регистрационный номер И-050-7813603223 от 25.01.2021 г.

Заказчик: ГКУ «Управление по обеспечению ГЗ ЛО»

**Проектно-сметная документация на выполнение работ по сохранению
объекта культурного наследия «Пожарное депо» по адресу: Ленинградская
область, Приозерский район, г. Приозерск, ул. Жуковского, д. 6**

**Раздел 1. Предварительные работы
Исходно-разрешительная документация**

68-21/ГЗ- ИРД

Том 1

Генеральный директор

Главный инженер проекта



Н.С. Барабанщиков

П.В. Прасолова

Санкт-Петербург
2021г

Обозначение	Наименование документа	Номер страницы
1	2	3
68-21/Гз-ИРД.С	Содержание	
68-21/Гз-СП	Состав проекта	
68-21/Гз-ИРД	1. Лицензия ООО «ПетербургРеставрация» № МКРФ 02591 от 15.06.2015г. на осуществление деятельности по сохранению объектов культурного наследия (памятников истории и культуры) народов Российской Федерации	
	2. Задание Комитета по культуре Ленинградской области №04-05/18-12 от 16.03.2018 на проведение работ по сохранению объекта культурного наследия, включенного в единый государственный реестр объектов культурного наследия (памятников истории и культуры) народов Российской Федерации, или выявленного объекта культурного наследия	
	3. Техническое задание (Приложение №1 к Государственному контракту №68-21 гз от 27 мая 2021г.	
	4. Карточка электронного контракта	
	5. Акт Инспекции охраны памятников Управления культуры Леноблисполкома №14-2 от 27.07.1987 о постановке на первичный учет вновь выявленных памятников	
	6. Охранное обязательство №1653 от 14.12.1995 г. по недвижимому памятнику истории и культуры	
	7. Предмет охраны №01-03/21-173 от 24.11.2021 года	
	8. Технический паспорт на здание	
	9. Свидетельство о государственной регистрации права на земельный участок	
	10. Программа научно-исследовательских работ	
	11. Разрешение на проведение работ по сохранению объекта культурного наследия, включенного в единый государственный реестр объектов культурного наследия (памятников истории и культуры) народов Российской Федерации, или выявленного объекта культурного наследия от 23.08.2021г № 04-02/21-40	
	12. Материалы фотофиксации	
	13. Акт технического состояния объекта	
	14. Акт определения влияния предполагаемых к проведению работ на конструктивные и другие характеристики надежности и безопасности объекта культурного наследия (памятника истории и культуры) народов Российской Федерации	

Взам. инв. №	
Подп. и дата	
Инв. № подл.	

						68-21/Гз-ИРД.С			
Изм.	Колуч	Лист	№ док.	Подпись	Дата				
ГИП		Прасолова			08.21	СОДЕРЖАНИЕ	Стадия	Лист	Листов
Разработал		Щербаков			08.21		П	1	1
Проверил		Котилевцева			08.21	ООО «ПетербургРеставрация»			

Состав проекта

№ тома	Наименование комплекта, раздела, название	Шифр	Примечания
Раздел 1. Предварительные работы			
1	Исходно-разрешительная документация	68-21/гз- ИРД	
Раздел 2. Комплексные научные исследования			
2	Комплексные научные исследования	68-21/гз-КНИ	
Раздел 3. Проектная документация			
3	Конструктивные решения	68-21/гз-КР	
4	Ремонт инженерных сетей	68-21/гз-ИОС	
5	Проект организации работ	68-21/гз-ПОР	
6	Сметная документация	68-21/гз-СД	

Взам. инв. №												
	Подпись и дата	68-21/гз-СП										
ИНВ. № подл.		Изм	Кол.уч	Лист	№ док.	Подпись	Дата					
	ГИП		Прасолова			07.21						
	Проверил		Барабанчиков			07.21						
	Н. контр.		Котилевцева			07.21						
Состав проекта						<table border="1"> <tr> <td>Стация</td> <td>Лист</td> <td>Листов</td> </tr> <tr> <td>П</td> <td>1</td> <td>1</td> </tr> </table>	Стация	Лист	Листов	П	1	1
Стация	Лист	Листов										
П	1	1										
						ООО «ПетербургРеставрация»						



Министерство культуры
Российской Федерации

ЛИЦЕНЗИЯ

№ МКРФ 02591 от 15 июня 2015 г.

На осуществление деятельности по сохранению объектов культурного наследия (памятников истории и культуры) народов Российской Федерации

(указывается конкретный вид лицензируемой деятельности)

Виды работ, выполняемых в составе лицензируемого вида деятельности, в соответствии с частью 2 статьи 12 Федерального закона «О лицензировании отдельных видов деятельности»:

согласно приложению № 1 к лицензии

(указываются в соответствии с перечнем работ, установленным положением о лицензировании соответствующего вида деятельности)

Настоящая лицензия предоставлена:

**Обществу с ограниченной ответственностью
«ПетербургРеставрация»**

ООО «ПР»

(указывается полное и (в случае, если имеется), сокращенное наименование (в том числе фирменное наименование), организационно-правовая форма юридического лица (фамилия, имя и (в случае, если имеется) отчество индивидуального предпринимателя, данные документа, удостоверяющего его личность)

Основной государственный регистрационный номер юридического лица (индивидуального предпринимателя) (ОГРН) **1147847414934**

Идентификационный номер налогоплательщика (ИНН) **7813603223**

006983

Адрес места нахождения и места осуществления лицензируемого вида деятельности:

197198, г. Санкт-Петербург, просп. Большой П.С., д. 6-8, оф. 8

(указываются адрес места нахождения (место жительства – для индивидуального предпринимателя), и адреса мест осуществления работ (услуг), выполняемых (оказываемых) в составе лицензируемого вида деятельности.)

Настоящая лицензия предоставлена на срок бессрочно

Настоящая лицензия предоставлена на основании решения лицензирующего органа – приказа:

№1780 от 15 июня 2015 г.

Настоящая лицензия переоформлена на основании решения лицензирующего органа – приказа:

№643 от 25 апреля 2017 г.
№1567 от 10 сентября 2018 г.

Настоящая лицензия имеет 1 приложение, являющееся ее неотъемлемой частью на 1 листе.

Заместитель Министра
(должность уполномоченного лица)



М.П.

(подпись уполномоченного лица)

С.Г.Обрывалин
(ф.и.о. уполномоченного лица)

Министерство культуры
Российской Федерации

ПРИЛОЖЕНИЕ № 1

к лицензии № **МКРФ 02591** от **15 июня 2015 г.**

виды выполняемых работ:

разработка проектной документации по консервации, реставрации и воссозданию объектов культурного наследия (памятников истории и культуры) народов Российской Федерации;

разработка проектной документации по ремонту и приспособлению объектов культурного наследия (памятников истории и культуры) народов Российской Федерации;

реставрация, консервация и воссоздание оснований, фундаментов, кладок, ограждающих конструкций и распорных систем;

реставрация, консервация и воссоздание металлических конструкций и деталей;

реставрация, консервация и воссоздание деревянных конструкций и деталей;

реставрация, консервация и воссоздание декоративно-художественных покрасок, штукатурной отделки и архитектурно-лепного декора;

реставрация, консервация и воссоздание конструкций и деталей из естественного и искусственного камней;

реставрация, консервация и воссоздание исторического ландшафта и произведений садово-паркового искусства;

ремонт и приспособление объектов культурного наследия (памятников истории и культуры) народов Российской Федерации.

Заместитель Министра

(должность уполномоченного лица)

М.П.

(подпись уполномоченного лица)

С.Г.Обрывалин

(ф.и.о. уполномоченного лица)

ОГРН/ОГРНИП	1	0	3	7	8	4	3	1	0	1	3	6	1		
Ответственный представитель:	-														
	(фамилия, имя, отчество (при наличии))														
Контактный телефон :	88125958274														
Адрес электронной почты:	uomgzlo@mail.ru														

4. Сведения об охранном обязательстве собственника или иного законного владельца объекта культурного наследия:

Дата	-
Номер	-
Орган охраны объектов культурного наследия, выдавший документ	

5. Реквизиты документов об утверждении границы территории объекта культурного наследия, включенного в реестр, или выявленного объекта культурного наследия: -

6. Реквизиты документов об утверждении предмета охраны объекта культурного наследия, включенного в реестр, или выявленного объекта культурного наследия, описание предмета охраны: -

7. Реквизиты документов о согласовании органом охраны объектов культурного наследия ранее выполненной проектной документации на проведение работ по сохранению объекта культурного наследия, возможность ее использования при проведении работ по сохранению объекта культурного наследия: -

8. Состав и содержание проектной документации на проведение работ по сохранению объекта культурного наследия:

<p>Раздел 1. Предварительные работы: исходно-разрешительная документация в случае проведения работ по сохранению объекта культурного наследия, при которых затрагиваются конструктивные и другие характеристики надежности и безопасности объекта, разработка проектной документации и проведение работ осуществляется в соответствии с требованиями Градостроительного кодекса Российской Федерации (Собрание законодательства Российской Федерации, 2005, N 1, ст.16; N 30 (ч.1), ст.3128; 2016, N 1 (ч.1), ст.22, ст.79; N 26 (ч.1), ст.3867; N 27 (ч.2), ст.4302, ст.4303, ст.4305)</p>	
<p>Раздел 2. Комплексные научные исследования:</p>	
<p>1. Этап до начала производства работ: - историко-архивные и библиографические исследования; - историко-архитектурные натурные исследования; - инженерно-технические исследования; - инженерные химико-технологические исследования по строительным и отделочным</p>	<p>2. Этап в процессе производства работ</p>

материалам; - исследования по объемным параметрам и специальные инженерно-технологические исследования (при необходимости); - отчет по комплексным научным исследованиям.	
---	--

Раздел 3. Проект реставрации и приспособления :

1. Эскизный проект: не требуется	2. Проект: - пояснительная записка: - архитектурные решения, - конструктивные решения, технологические решения; - проект организации реставрации (строительства); - сводный сметный расчет; - иная документация (предусмотренная федеральными законами);
----------------------------------	---

Раздел 4. Рабочая проектная документация:

1. Этап до начала производства работ - при необходимости	2. Этап в процессе производства работ - при необходимости
---	--

Раздел 5. Отчетная документация : в соответствии с приказом Минкультуры России от 25.06.2015 N 1840 "Об утверждении состава и Порядка утверждения отчетной документации о выполнении работ по сохранению объекта культурного наследия, включенного в единый государственный реестр объектов культурного наследия (памятников истории и культуры) народов Российской Федерации, или выявленного объекта культурного наследия, Порядка приемки работ по сохранению объекта культурного наследия и подготовки акта приемки выполненных работ по сохранению объекта культурного наследия, включенного в единый государственный реестр объектов культурного наследия (памятников истории и культуры) народов Российской Федерации, или выявленного объекта культурного наследия и его формы" (с изменениями, внесенными приказом Минкультуры России от 05.11.2015 N 2725 "О внесении изменения в Порядок приемки работ по сохранению объекта культурного наследия и подготовки акта приемки выполненных работ по сохранению объекта культурного наследия, включенного в единый государственный реестр объектов культурного наследия (памятников истории и культуры) народов Российской Федерации, или выявленного объекта культурного наследия, утвержденный приказом Минкультуры России от 25 июня 2015 года N 1840" .

9. Порядок и условия согласования проектной документации на проведение работ по сохранению объекта культурного наследия: положительное заключение акта государственной историко-культурной экспертизы научно-проектной и (или) проектной документации по сохранению объекта культурного наследия (не требуется в случае проведения противоаварийных работ и работ, связанных с ремонтом памятника, проводимых в целях поддержания в эксплуатационном состоянии памятника без изменения его особенностей, составляющих предмет охраны)

10. Требования по научному руководству, авторскому и техническому надзору: в соответствии с требованиями действующего законодательства

11. Дополнительные требования и условия : После заключения государственного контракта (договора) необходимо уведомление Органа охраны объектов культурного наследия об организации, являющейся разработчиком проектной документации, имеющей лицензию на осуществление деятельности по сохранению объектов культурного наследия; работы проводятся специалистами, аттестованными федеральным органом охраны объектов культурного наследия в порядке, устанавливаемом в соответствии с пунктом 29 статьи 9 Федерального закона от 25.06.2002 N 73-ФЗ "Об объектах культурного наследия (памятниках истории и культуры) народов Российской Федерации".

Задание подготовлено:

начальник отдела по
 осуществлению полномочий
 Ленинградской области в
 сфере объектов культурного
 наследия



Волкова Светлана Анатольевна

(должность, наименование
 органа охраны объектов
 культурного наследия)

(Подпись)

(Ф.И.О. полностью)

ТЕХНИЧЕСКОЕ ЗАДАНИЕ

1. Перечень и объем услуг:

1.1. Предварительные работы в составе:

- Исходно-разрешительная документация;
 - Акт определения влияния предполагаемых к проведению видов работ на конструктивные и другие характеристики надежности и безопасности объекта культурного наследия (памятника истории и культуры) народов Российской Федерации;
 - Альбом фотофиксации до начала работ.
- #### 1.2. Комплексные научные исследования в составе:
- Историко-архивные и библиографические исследования;
 - Архитектурные обмеры здания;
 - Инженерно-техническое обследование конструкций здания;
 - Инженерные химико-технологические исследования по строительным и отделочным материалам;
 - Составление отчета по комплексным научным исследованиям.

1.3. Разработка проектно-сметной документации в следующем составе:

- Проект ремонта инженерных сетей, включая водоснабжение, канализацию, электроснабжение.
- Проект гидроизоляции стен подвала
- Проект ремонта кровли и стропильной системы.
- Проект организации работ.
- Сметная документация. В сметных расчетах учесть затраты на осуществление авторского и технического надзора.

1.4. Государственная историко-культурная экспертиза (ГИКЭ).

1.5. Согласование проектной документации, акта ГИКЭ в Комитете по культуре ЛО.

2. Для выполнения указанных услуг Заказчик предоставляет следующие материалы:

- #### 2.1. Отчет по результатам инженерно-технического обследования строительных конструкций здания ПЧ №142 (лит. А), ПСО г. Приозерск» (арх. № 168-17-ГЗ-15.09.17);

- 2.2. «Задание на проведение работ по сохранению объекта культурного наследия «Пожарное депо» № 04-05/20-5 от 05.03.2020 (*Приложение №2 к Контракту*);
- 2.3. Проектная документация по сохранению выявленного объекта культурного наследия "Пожарное депо", расположенное по адресу: Ленинградская область, Приозерский район, г. Приозерск, ул. Жуковского, дом 6 (Проект ремонтно-реставрационных работ по фасадам здания) шифр 127-18/ГК-НПД в составе:
- 2.3.1. Раздел 1 "Предварительные работы" шифр 127-18/ГК-НПД.ИРД;
- 2.3.2. Раздел 2 Книга 1 "Комплексные научные исследования", шифр 127-18/ГК-НПД.КНИ.К.1.
- 2.3.3. Раздел 2. Книга 2 "Инженерные химико-технологические исследования по строительным и отделочным материалам", шифр 127-18/ГК-НПД.КНИ.К.2;
- 2.3.4. Раздел 2. Книга 3 "Заключение по результатам проведения микологической экспертизы здания" шифр 127-18/ГК-НПД.КНИ.К.3.
- 2.3.5. Раздел 3 "Пояснительная записка" шифр 127-18/ГК-НПД.КНИ.П.3.
- 2.3.6. Раздел 3. "Архитектурные решения" шифр 127-18/ГК-НПД.АР.
- 2.3.7. Раздел 3. "Конструктивные решения" шифр 127-18/ГК-НПД.КР.
- 2.3.8. Раздел 4. "Сводный сметный расчет" шифр 127-18/ГК-НПД.ССР.

3. Требования к качеству, техническим характеристикам услуг, к их безопасности, требованиям к результату услуг:

3.1. Условия оказания услуг:

Исполнителю в период оказания услуг на Объекте обеспечить соблюдение правил и требований охраны труда, пожарной безопасности и охраны окружающей среды в соответствии с действующим законодательством.

3.2. Требования к качеству услуг:

Услуги необходимо оказать в строгом соответствии с требованиями действующих на территории Российской Федерации нормативных документов, в том числе:

- ГОСТ Р 55567-2013 Порядок организации и ведения инженерно-технических исследований на объектах культурного наследия. Памятники истории и культуры.
- ГОСТ Р 55528-2013 Состав и содержание научно-проектной документации по сохранению объектов культурного наследия. Памятники истории и культуры.
- Федеральный закон «Технический регламент о требованиях пожарной безопасности» №123-ФЗ от 22.07.2008;
- Федеральный закон «Технический регламент о безопасности зданий и сооружений» №384-ФЗ от 30.12.2009;

- Перечень документов в области стандартизации, в результате применения которых на добровольной основе обеспечивается соблюдение требований Федерального закона от 30 декабря 2009 года №384-ФЗ «Технический регламент о безопасности зданий и сооружений» (утвержден приказом Росстандарта от 01.06.2010 №2079)
- Градостроительный кодекс РФ (Собрание законодательства РФ, 2005, № 1, ст.16; № 30 (ч.1), ст.3128; 2016, № 1 (ч.1), ст.22, ст.79; № 26 (ч.1), ст.3867; № 27 (ч.2), ст.4302, ст. 4303, ст.4305.
- приказ Минкультуры России от 25.06.2015 № 1840 «Об утверждении состава и порядка утверждения отчетной документации о выполнении работ по сохранению объекта культурного наследия (памятников истории и культуры)».
- Федеральный закон «Об объектах культурного наследия (памятниках истории и культуры) народов Российской Федерации» №73-ФЗ от 25.06.2002.

3.3. Требования к видам, объемам услуг:

Результатом услуг является законченный (оказанный в полном объеме и с надлежащим качеством) вышеуказанный объем услуг, в комплекте с необходимой документацией.

3.4. Передача проектно-сметной документации:

Полный комплект проектно-сметной документации передается по акту приема-передачи Заказчику в четырех экземплярах на бумажном носителе и на электронном носителе (CD-ROM) в формате «PDF». Сметная документация изготавливается в программе ГрандСмета и предоставляется в бумажном виде и на электронном носителе в форматах «.gsf» и «.xml».

Начальник учреждения

С.Б. Карязин

ЭЦП

Генеральный директор

Н.С. Барabanщиков

ЭЦП

Карточка электронного контракта

Процедура заключения электронного контракта № 03452000177210000380001

Основание заключения контракта

Номер извещения (приглашения)	0345200017721000038
Способ определения поставщика (подрядчика, исполнителя)	Открытый конкурс в электронной форме
Идентификационный код закупки	212782543733047160100101320017112243
Реквизиты итогового протокола	Протокол подведения итогов открытого конкурса в электронной форме от 12.05.2021 №ППИ1

Информация о заказчике

Наименование заказчика	ГОСУДАРСТВЕННОЕ КАЗЕННОЕ УЧРЕЖДЕНИЕ ЛЕНИНГРАДСКОЙ ОБЛАСТИ "УПРАВЛЕНИЕ ПО ОБЕСПЕЧЕНИЮ МЕРОПРИЯТИЙ ГРАЖДАНСКОЙ ЗАЩИТЫ ЛЕНИНГРАДСКОЙ ОБЛАСТИ"
Адрес	Российская Федерация, 187000, Ленинградская обл, Тосненский р-н, Тосно г, ШОССЕ БАРЫБИНА, ДОМ 66
ИНН	7825437330
КПП	471601001

Информация о поставщике

Вид	Юридическое лицо
Полное наименование поставщика	ОБЩЕСТВО С ОГРАНИЧЕННОЙ ОТВЕТСТВЕННОСТЬЮ "ПЕТЕРБУРГРЕСТАВРАЦИЯ"
ИНН	7813603223
КПП	781301001

Информация о контракте

Предмет контракта	Разработка проектно-сметной документации (ПСД) на выполнение работ по сохранению объекта культурного наследия «Пожарное депо»
Цена контракта	950000.00

Валюта контракта	Российский рубль
Номер контракта	68-21 гз
Перечень прикрепленных документов	1 Контракт.docx (Контракт.docx - 11345840)

РСФСР
 Исполнительный Комитет
 Ленинградского
 областного Совета
 депутатов трудящихся
 УПРАВЛЕНИЕ КУЛЬТУРЫ
 Инспекция
 охраны памятников
 16. 09 1987.
 № 588
 г. Ленинград

"Утверждаю" Дементьев
 Начальник Инспекции охраны
 памятников Управления культуры
 Леноблисполкома
 Н.Л. Дементьева
 27 июля 1987 г.

А К Т №14-2

постановления на первичный учёт
 вновь выявленных памятников

Комиссия, образованная распоряжением начальника Инспекции охраны памятников Управления культуры Леноблисполкома Н.Л. Дементьевой в составе:

- члм. председателю комиссии - зам. нач. Т.В. Николаева
- члены комиссии: ст. архитектор Н.Б. Глинская
- ст. инженер-инспектор Чернов С.М.
- инженер Шепелева Н.П.

ознакомилась с материалами историко-архитектурной инвентаризации г. Приозерска и, осмотрев выявленные объекты в натуре, приняла их на первичный учёт, в качестве ~~квмх~~ вновь выявленных памятников, с целью систематического контроля, обеспечения охраны и для более полного изучения, согласно прилагаемого списка, в количестве 48 (сорок восемь) единиц.

Т.В. Николаева Т.В. Николаева
Н.Б. Глинская Н.Б. Глинская
С.М. Чернов С.М. Чернов
Н.П. Шепелева Н.П. Шепелева

СПИСОК ВНОВЬ ВЫЯВЛЕННЫХ ОБЪЕКТОВ, представляющих историческую, научную, художественную или иную культурную ценность.

Инаспекция охраны памятников Управления культуры Леноблисполкома.

г. Приозерск
 Л. АРХИТЕКТУРА И
 ГРАДОСТРОИТЕЛЬСТВО

Итого

№ п/п	Наименование объекта	Датировка	Автор	Адрес	Пользователь или собственник	Техническое состояние	Заключение экспертизы
1	2	3	4	5	6	7	8
1	Жилой дом СНЯТ С УЧЕТА АКТОМ №5 ОТ 16.11.94г.	I третья четверть века	<i>не читается</i>	г. Приозерск ул. Дзержинского	УДХЛ ЛХИ	удовлетворит.	типичное здание рядовой застройки, интересно деталями декора объемно-пространственная композиция имеет черты модерна, вышка является градо-строительной доминантой.
2	Пожарное дело	-	-	ул. Жуковского, 6	Приозерский отряд ПНО	удов.	
3	Ансамбль административно-служебных помещений зданий	-	-	ул. Заводская, 5	<i>мебельный</i> Приозерский деревообрабатывающий комбинат /?/	удов.	-ОПК - черты модерна, средневековой стилизации
4	Жилой дом /гости-ница ?/	-	-	ул. Инженерная, 4	-	-	-
5	"	-	-	" "	Домоуправление	-	-
6	"	-	-	" "	"	-	-
7	"	-	-	" "	"	-	-
8	"	-	-	" "	"	неуд.	-
9	"	-	-	" "	"	уд.	-
10	"	-	-	" "	"	неуд.	-
11	"	-	-	" "	"	неуд.	-

1	2	3	4	5	6	7	8
12	Жилой дом	I треть XX века	-	ул. Инженерная, д. 16	Домоуправление	удов.	типичный образец рядовой застройки
13	"	"	-	" 18	"	"	"
14	"	"	-	" 19	"	"	"
15	"	"	-	" 20	"	неуд.	"
16	"	"	-	" 21	"	"	"
17	"	"	-	" 22	"	удов.	"
18	"	"	-	" 23	"	неуд.	"
19	"	"	-	" 24	"	удов.	"
20	"	"	-	" 26	"	"	"
21	"	"	-	" 28	"	неуд.	"
22	Жилой дом	"	-	ул. Калинина, 2/	Гороно	удов.	Образец проветривающей системы - проветривательная композиция черта модерна, также градообразующее знач. в интерьере - изразц. печь.
23	"	"	-	" -, 9	Домоуправление	удов.	Она имеет черты функционализма
24	"	"	-	" -, 11/5	Гостиница "Корела", Домоуправ.	удов.	Она имеет черты функционализма.
25	"	"	-	" -, 1	Домоуправ.	удов.	рядовая застройка, типичный образец.
26	"	"	-	" -, 3	"	неуд.	типичный образец рядовой застройки
27	"	"	-	ул. Кирова -, 22	Приоз. отд. Денэнерго	удов.	образец рядовой застройки
		в 1960-х гг. надстроен 2-й этаж	-				

1	2	3	4	5	6	7	8
28	Жилый дом	I треть XXв.	-	ул. Красноармейская, д. № 1	Домуправление	удов.	В объёмно-пространственной композиции - черты модерна
29	Жилый дом	-	-	" - , 4	" -	удов.	ФФОН - черты модерна, градообразующее значение
30	" - (почта 29)	/	-	ул. Ленина, 1	Приозерский РУС	удов.	Здание характерно для переходного периода с чертами модерна. Имеет градостроительное значение
31	Магазин	-	-	" - , 14	Приозерский ТОРГ	удов.	Финской архитектуры Постройка типична для функционализма 1930-х годов
32	Хлебозавод	-	-	" - , 20	Приозерский хлебокомбинат	удов.	Здание характерное для переходного периода с чертами модерна. Имеет градостроительное значение
33	Жилой флигель	I - "	-	" - , 18	" -	удов.	Финская постройка. Имеет значение в комплексе сооружений Банка I тр. XXв.
34	Здание кирхи	-	арж. Ленинградский район	ул. Ленинградская, д. 8	Приозерский отдел культуры	удов.	Здание построено в стиле национализма, имеет большое градостроительное значение
35	Жилой дом	-	-	" - , 11	Домуправление	"	Типичное здание для рядовой застройки Финского периода
36	Жилой дом (баня)	-	-	Ленинградское шоссе, № 1	" -	"	Имеет черты типичные для Финской застройки
37	Гражданское здание	-	-	ул. Маяковского, 36	" -	"	Здание типичное для архитектуры функционализма, имеет градост. значение

I	2	3	4	5	6	7	8
38	Здание вокзала	I третья ХХв.	-	Привокзальная пл.	-	удов.	Здание имеет черты характерные для финской архитектуры
39	Жилой дом	" -	-	ул. Портовая, 1	Домуправление	удов.	Типичное для рядовой застройки здание с чертами модерна
40	<i>Жилой дом</i>	" -	7	ул. Советская, 6 <i>(Жуковское, 1)</i>	" -	удов.	Объемно-пространственной композиции присущи черты модерна
41	<i>Жилой дом</i>	" -	-	ул. Советская, 20	Горздравотдел	удов.	" -
42	Жилой дом	" -	-	ул. Суворова, 5	Домуправление	удов.	Здание имеет черты присущие финской архитектуре
43	Гражданское здание (училище?) <i>(бывшее нар. школа)</i>	" -	-	ул. Чапаева, 19	Домуправление	удов.	Здание типичное для архитектуры функционализма
44	Сад городской	XIX в.	-	между улицами: Жуковского, Калинина, Ленина и Красноноармейской	УЖКХ Приозерского горисполкома	неудов.	Имеет важное градостроительное, эстетическое и историко-художественное значение
45	Парк городской	XIX - XX в.	-	о. Сталистый (Калининский)	Приозерский отдел культуры	неудов.	Имеет рекреационное историко-художественное и градостроительное значение
46	III. Памятники искусства. Памятник В.И. Ленину	1966 г.	П.М.Кри- воруч- кий	пл. Ленина	Приозерский горисполком	удов.	Имеет высокое идейно-политическое и историко-художественное значение
47	Памятник В.И. Ленину ("Ленин в Разливе")			ул. Ленинградское шоссе	Приозерский горисполком	удов.	Имеет большое идейно-политическое, а также историко-художественное значение
48	Памятник						

1	2	3	4	5	6	7	8
48	Памятник-стела П.Я. Харитонову	I пол. XIXв. <i>22.11.88</i>	-	ул. Пушкина, 19 <i>Б. Чернов</i> <i>остров</i>	-	неудов.	Имеет большое историко-художественное значение

Составил: 22.07.87 г.

ст. инженер-инженер

С.М. Чернов



ОХРАННОЕ ОБЯЗАТЕЛЬСТВО № 1653
по недвижимому памятнику истории и культуры

«14» декабря 1995

г. Приозерск
наименование населенного пункта

Пожарное депо, г. Приозерск, ул. Луковского, д. 6.
наименование и местонахождение памятника

142 ПЧ 40 отряда пожарной охраны по охране Приозерского района
наименование предприятия, учреждения, организации, использующих памятник

в лице представителя начальник 40 АПО подполковник Киселёв Евгений Васильевич
должность, фамилия, имя и отчество

действующего на основании Положения
положение, доверенность, кем выдана, дата, №

и именуемое в дальнейшем «Пользователь», выдает настоящее Охранное обязательство № 1653

Инспекции по охране памятников истории и культуры Ленинградской области
наименование государственного органа охраны памятников

и именуемому в дальнейшем «Госорган».

1. В соответствии с Законом СССР «Об охране и использовании памятников истории и культуры» от 29.10.76 и «Положением об охране и использовании памятников истории и культуры», утвержденным постановлением Совета Министров СССР от 16.09.82 № 865,

142 ПЧ 40 отряда пожарной охраны по охране Приозерского района
наименование предприятия, учреждения, организации и пользователя памятника

обязуется:

1. Пожарное депо 1930г.
наименование и датировка памятника

находящийся под охраной государства, в целях его дальнейшего сохранения, как памятника истории и культуры, использовать исключительно под назначению
характер и цели использования

2. Обеспечивать режим содержания памятника, а также проводить ремонтно-реставрационные, консервационные и реставрационные работы, предусмотренные актом технического состояния, составляющим неделимое целое с настоящим Охранным обязательством, а также разовыми предписаниями госоргана.

Примечание. Прилагаемый акт фиксирует состояние памятника в момент выдачи Охранного обязательства и отмечает перечень необходимых ремонтно-реставрационных и иных работ по срокам.

3. Срок действия настоящего Охранного обязательства устанавливается на время нахождения указанного памятника у пользователя.

4. Содержать памятник и все связанное с ним имущество в надлежащем санитарном, противопожарном и техническом порядке, а также содержать необходимый для обслуживания памятника и его территории штат работников, сторожей-хранителей.

5. Содержать территорию памятника в благоустроенном состоянии, не допускать использования этой территории под новое строительство и другие хозяйственные нужды, а также не производить никаких пристроек к используемому памятнику истории и культуры и переделок памятника как снаружи, так и внутри его, не вести каких-либо земляных работ на территории памятника без специального письменного разрешения госоргана.

6. Не производить без разрешения госоргана никаких работ по ремонту, побелке и покраске стен, покрытых живописью, лепки и предметов внутреннего оборудования, являющихся произведениями искусства.

7. Не занимать помещений памятника под жилье как постоянного, так и временного характера, если такое использование не оговорено настоящим обязательством.

8. Не сдавать памятника в аренду другим организациям без письменного разрешения госоргана.

9. Беспрепятственно допускать представителей госоргана для контроля за выполнением правил содержания памятника, его территории и зон охраны, или для научного обследования.

10. Немедленно извещать госорган о всяком повреждении, аварии или ином обстоятельстве, нанесшем ущерб памятнику, и своевременно принимать соответствующие меры против дальнейшего разрушения или повреждения памятника и по приведению его в порядок.

11. Иметь в используемом памятнике противопожарное оборудование согласно требованиям органов пожарной охраны.

12. Страховать в установленных законодательством случаях памятник истории и культуры и связанные с ним произведения искусства в соответствии с описью культурных ценностей.

13. Своевременно производить поддерживающий текущий, капитальный ремонт памятника и благоустроительные работы независимо от сезона, а также ремонтно-реставрационные работы в сроки, предусмотренные в прилагаемом акте.

14. Производить все ремонтно-реставрационные и другие работы по памятнику и его территории за свой счет и своими материалами по предварительному разрешению госоргана.

Обеспечивать указанные работы всей научно-проектной и технической документацией, а именно: обмерами, проектами и научными исследованиями памятника.

Все материалы по обмеру памятника, а также научно-проектная документация и материалы по исследованию и фотофиксации памятника передаются пользователем госоргану в 10-дневный срок после их утверждения в 1 экз., безвозмездно.

15. В случае обнаружения госорганом самовольных перестроек или переделок, искажающих первоначальный вид памятника, его территории и зон охраны, таковые должны быть немедленно устранены за счет пользователя в срок, определяемый предписанием госоргана.

16. В случае невыполнения пользователем ремонтно-реставрационных, консервационных и реставрационных работ в сроки или нарушения правил содержания памятника, его территории и зон охраны, а также в случае использования помещения памятника не по прямому назначению пользователь обязан уплатить госоргану неустойку в сумме 2000 (две тысячи) рублей за каждый случай нарушения, а также обязан устранить за свой счет нанесенный ущерб, а в случае заселения памятника жильцами, если это не предусмотрено обязательством, немедленно выселить их.

17. Если пользование памятником создает угрозу для сохранности монументальной живописи и других произведений искусства, имеющих в нем, госорган вправе предложить пользователю, а последний обязан в целях сохранения этих ценностей изменить характер использования памятника.

18. В случае нарушения пользователем обязательства, при котором памятник истории и культуры содержится не в соответствии с характером его назначения и ему наносятся повреждения, в результате чего памятнику угрожает частичная порча или полное разрушение, этот памятник подлежит изъятию у пользователя с взысканием с него причиненного ущерба в размере стоимости ремонтно-реставрационных работ.

19. Охранное обязательство может содержать и другие мероприятия по обеспечению сохранности памятников в соответствии с действующим законодательством.

20. При изъятии памятника у пользователя памятник передать госоргану в полной сохранности со всеми разрешенными переделками и перестройками, а также произведениями искусства, связанными с ним, согласно приложенным к обязательству описям культурных ценностей и спискам движимых памятников истории и культуры.

III. 21. Неустойка, предусмотренная п. 6 настоящего обязательства, должна быть внесена пользователем на расчетный счет госоргана 601715 ГУЦБ России по Ленинградской области РКЦ

МФО 044106001

Охранное обязательство заключается в 3-х экземплярах: два из них находятся в делах госоргана, а третий остается у пользователя.

Юридический адрес пользователя 188760 г.Приозерск, ул. Жуковского д.6.

Счет пользователя _____ в _____

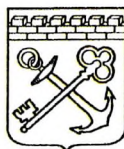
Приложения:

- 1. Акт технического обследования памятника на день оформления обязательства на 3-х . . . л.
- 2. Опись культурных ценностей, находящихся у пользователя, на .XXXXXXXXXXXXXXXXXX л.
- 3. Список движимых памятников истории и культуры, находящихся у пользователя, на .XXXXXXXXXл.

«ПОЛЬЗОВАТЕЛЬ» _____
подпись

«ГОСОРГАН» _____
должность, фамилия, имя, отчество, подпись

М. П.



АДМИНИСТРАЦИЯ ЛЕНИНГРАДСКОЙ ОБЛАСТИ
КОМИТЕТ ПО СОХРАНЕНИЮ КУЛЬТУРНОГО НАСЛЕДИЯ
ЛЕНИНГРАДСКОЙ ОБЛАСТИ

ПРИКАЗ

«24» ноября 2021 г.

№ 01-03/21-173
Санкт-Петербург

**Об установлении предмета охраны выявленного объекта культурного наследия
«Пожарное депо», расположенного по адресу: Ленинградская область,
Приозерский муниципальный район, г. Приозерск, ул. Жуковского, д. 6**

В соответствии со статьями 9.2, 33, 47.3 Федерального закона от 25 июня 2002 года № 73-ФЗ «Об объектах культурного наследия (памятниках истории и культуры) народов Российской Федерации», статьей 4 областного закона от 25 декабря 2015 года № 140-оз «О государственной охране, сохранении, использовании и популяризации объектов культурного наследия (памятников истории и культуры) народов Российской Федерации, расположенных на территории Ленинградской области», приказа Минкультуры России от 13 января 2016 года № 28 «Об утверждении Порядка определения предмета охраны объекта культурного наследия, включенного в единый государственный реестр объектов культурного наследия (памятников истории и культуры) народов Российской Федерации», подпунктами 2.1.2, 2.3.7 Положения о комитете по сохранению культурного наследия Ленинградской области, утвержденного постановлением Правительства Ленинградской области от 24 декабря 2020 года № 850, на основании проекта предмета охраны объекта культурного наследия, подготовленного обществом с ограниченной ответственностью «ПетербургРеставрация» (лицензия Минкультуры России от 15 июня 2015 года № 02591), приказываю:

1. Утвердить предмет охраны выявленного объекта культурного наследия «Пожарное депо», расположенного по адресу: Ленинградская область, Приозерский муниципальный район, г. Приозерск, ул. Жуковского, д. 6, включенного в Перечень выявленных объектов культурного наследия, расположенных на территории Ленинградской области, приказом комитета по культуре Ленинградской области от 01 декабря 2015 года № 01-03/15-63, согласно приложению 1 к настоящему приказу.

2. Отделу по осуществлению полномочий Ленинградской области в сфере объектов культурного наследия обеспечить:

- внесение соответствующих сведений о предмете охраны выявленного объекта культурного наследия в Единый государственный реестр объектов культурного наследия (памятников истории и культуры) народов Российской Федерации;

- размещение настоящего приказа на официальном сайте комитета по сохранению культурного наследия Ленинградской области в информационно-телекоммуникационной сети «Интернет».

3. Контроль за исполнением настоящего приказа возложить на заместителя председателя комитета по сохранению культурного наследия Ленинградской области, осуществляющего полномочия в сфере сохранения, использования, популяризации и государственной охраны объектов культурного наследия.

4. Настоящий приказ вступает в силу со дня его официального опубликования.

Заместитель Председателя Правительства
Ленинградской области – председатель
комитета по сохранению культурного
наследия




В.О. Цой

Приложение 1
к приказу комитета по сохранению культурного
наследия Ленинградской области
от «24» ноября 2021 года
№ 01-03/21-173

Предмет охраны
выявленного объекта культурного наследия «Пожарное депо», расположенного
по адресу: Ленинградская область, Приозерский муниципальный район,
г. Приозерск, ул. Жуковского, д. 6

№ п/п	Виды предметов охраны	Элементы предметов охраны	Фотофиксация
1	2	3	4
1	Объемно-пространственное решение:	<p>Габариты и конфигурация: Г-образное в плане здание;</p> <p>Габариты и высотные отметки каланчи;</p> <p>Крыша: односкатная (материал покрытия - металл);</p> <p>Габариты и высотные отметки кровли.</p>	
2	Конструктивная схема здания:	<p>Наружные и внутренние капитальные стены (местоположение, материал - кирпич);</p> <p>Перекрытие техподполья и первого этажа (местоположение, материал - железобетон);</p> <p>Чердачное перекрытие (местоположение, материал - дерево);</p> <p>Колонны (местоположение, материал - бетон)</p>	<p>1 этаж</p>  <p>2 этаж</p> 
3	Объемно-планировочное решение:	Объемно-планировочное решение в габаритах капитальных стен	

4	<p>Архитектурно - художественное решение:</p>	<p>Архитектурно-художественное решение фасадов здания и каланчи выполнено в приемах финского функционализма.</p> <p>Материал и характер отделки фасадов: гладкая штукатурка с окраской.</p> <p>На каланче пожарного депо выполнены вертикальные ниши с трех сторон.</p> <p>Оконные и дверные проемы на фасадах (габариты, местоположение).</p> <p>Три воротных проема: местоположение, конфигурация, габариты.</p>	    
---	---	--	--

Предмет охраны может быть уточнен при проведении дополнительных научных исследований.

Ленинградская область код 47

**Филиал ГУП «ЛЕНОБЛИНВЕНТАРИЗАЦИЯ»
Приозерское БТИ**

ТЕХНИЧЕСКИЙ ПАСПОРТ

на **здание ПЧ №142**

назначение **прочее гражданское**

использование **прочее гражданское**

адрес объекта **Ленинградская область**
или **Приозерский муниципальный район**
местоположение **г. Приозерск**
ул. Жуковского
дом № 6

Составлен по состоянию на **17 октября 2017г.**

Реестровый номер

Кадастровый (условный) номер

Инвентарный номер

182

Год постройки: **1939**
Год ввода в эксплуатацию:

Форма технического паспорта
утверждена приказом начальника
ГУ «Леноблинвентаризация»
от 15.07.2002 г. № 27

I. Сведения о принадлежности

Дата регистрации	Фамилия, имя и отчество. Наименование организации	Документы, устанавливающие право собственности	Долевое участие
	ГУ "Управление по обеспечению ГЗ ЛО"		целое

II. Учет запрещений и арестов

НАЛОЖЕНО	СНЯТО

III. Общие сведения

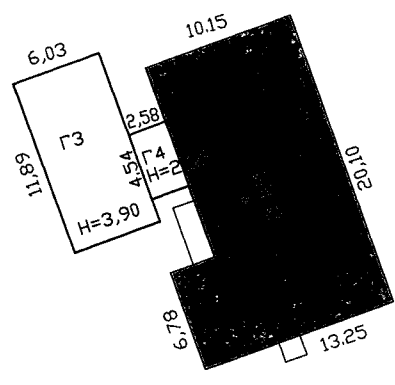
- | | | | |
|--|---------------|---|---------------|
| 1. Серия, тип проекта | ___. | 11. Площадь квартир*, кв.м | ___. |
| 2. Число этажей: | | 12. Год постройки | <u>1939.</u> |
| надземных: <u>2.</u> | | 13. Год последнего капремонта | <u>1947.</u> |
| подземных: <u>1 (подвал).</u> | | 14. Стоимость восстановительная
в ценах 1969г., руб. | <u>41999.</u> |
| 3. Площадь застройки, кв.м | ___. | 15. Стоимость действительная
в ценах 1969г., руб. | <u>23348.</u> |
| 4. Объем здания, куб.м | <u>1493.</u> | 16. Балансовая стоимость, руб. | ___. |
| 5. Общая площадь, кв.м | <u>339,2.</u> | 17. Физический износ, % | <u>44.</u> |
| 6. Площадь, кв.м | <u>317,9.</u> | 18. Эксплуатационная организация | |
| 7. Основная площадь, кв.м | <u>249,1.</u> | | |
| 8. Площадь балконов
лоджий и террас, кв.м | <u>21,3.</u> | | |
| 9. Число лестниц | ___. | | |
| 10. Уборочная площадь
лестничных клеток, кв.м | ___. | | |

* соответствует определению общей площади жилых помещений, используемому в Жилищном Кодексе РФ (статья 15 пункт 5)

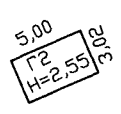


ул.Калинина

Дорога
ул.Жуковского



Соседний участок
ул.Дорога Миньзод



Соседний участок

РФ 47	филиал ГУП "Леноблинвентаризация" Приозерское БТИ		инв.№ 182
лист №1	План земельного участка здания пожарной части №142 Ленинградская обл. Приозерский район г.Приозерск, ул.Жуковского,д.6		М 1:500
Дата	ФИО		Подпись
17.10.17	Исполнитель	Нефедова О.В.	<i>Нефедова О.В.</i>
	Проверил	Смирнова Т.И.	<i>Смирнова Т.И.</i>

IV. Общая стоимость в ценах текущего года, руб

Основные строения		Служебные постройки		Сооружения		ВСЕГО	
Восстано- вительная	Действит- ельная	Восстано- вительная	Действит- ельная	Восстано- вительная	Действит- ельная	Восстано- вительная	Действит- ельная

V. Уборочная площадь земельного участка, кв.м

Всего	Дворовая территория							Всего	Уличный тротуар			Всего	Арочные проезды	
	в том числе								в том числе				в том числе	
	асфальт. покрытие		прочие замощения	площадь оборудов		грунт	зеленые насаждения		асфальт	зеленые насаждения	грунт		асфальт	прочие покрытия
проезд	тротуар	детские		спортивн.										
1	2	3	4	5	6	7	8	9	10	11	12	13	14	15

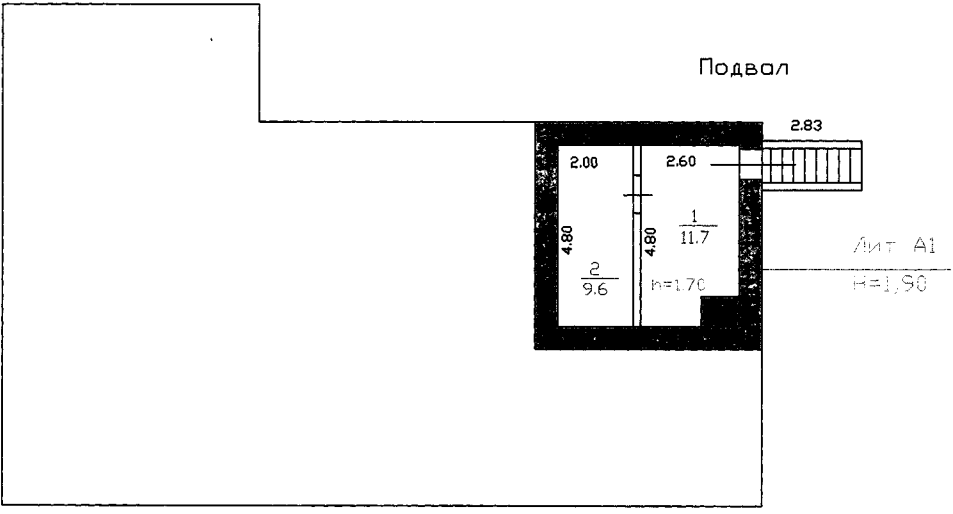
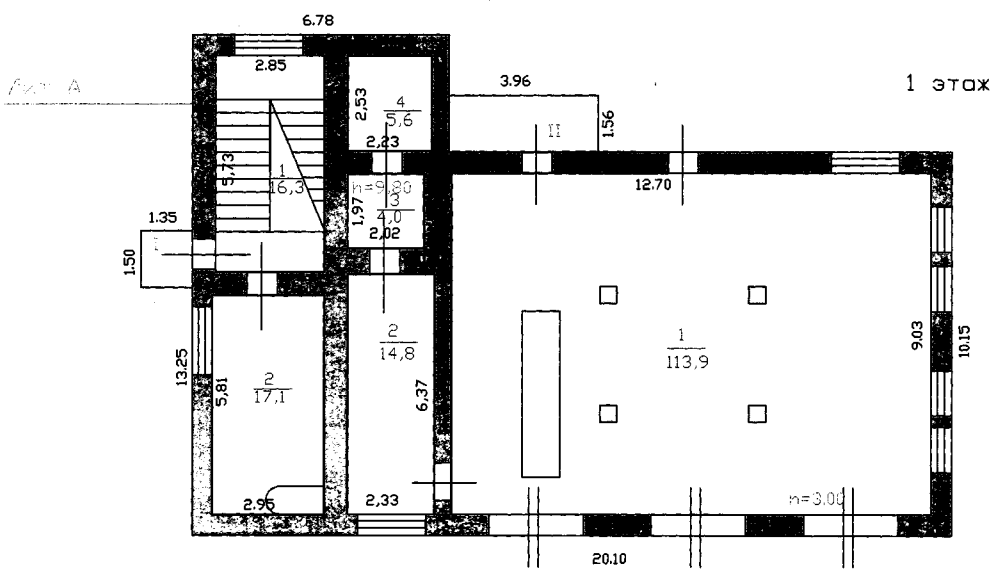
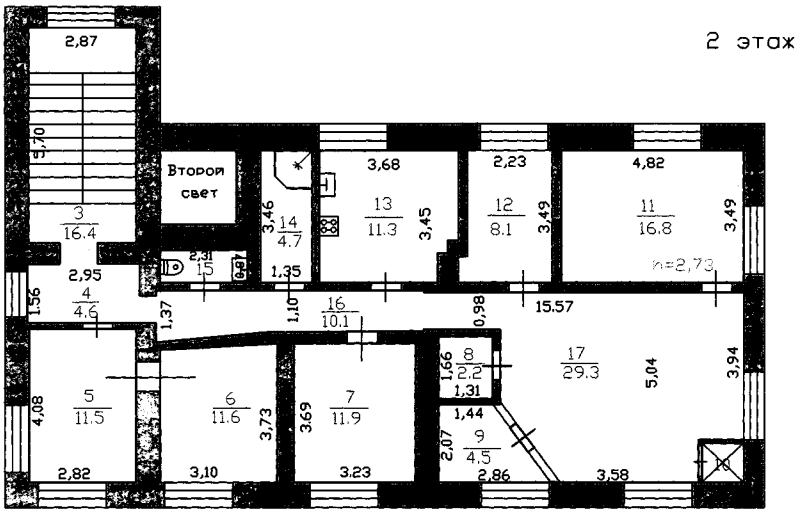
VI. Благоустройство площади строения*

1	Площадь, кв.м										Количество		
	Электро- освещение	Водопровод	Канализация	Отопление		Горячее водоснабжение	Ванны и души	Газоснабжение	Напольные электроплиты	Телефон	Лифтов		мусоропроводов
				центральное	печное						грузо- пассажирских	пассажирских	
2	3	4	5	6	7	8	9	10	11	12	13	14	
Всего	317,9	317,9	317,9	317,9		317,9				317,9			

* Разделы VII (Распределение площади квартир жилого здания по числу комнат), VIII (Распределение площади квартир жилого здания с учетом архитектурно – планировочных особенностей), IX (Распределение площади нежилых помещений), XVI (Подсчет стоимости 1 кв.м площади квартиры) для нежилых строений, не имеющих в своем составе жилых помещений, не заполняются.

Х. Экспликация к поэтажному плану дома (здания)

Литера	Этаж	Номер помещения, квартиры	Номер по плану	Назначение частей помещения	Формула подсчета площадей по внутреннему обмеру	Общая площадь, кв.м	в том числе		Высота помещения по внутр. обмеру, м	Самовол. переоборудов. площадь, кв.м	Примечание	
							площадь, кв.м	из нее				
								основная, кв.м				вспомогательная, кв.м
1	2	3	4	5	6	7	8	9	10	11	12	13
A	1	1										
			1	лестничная клетка	2,85*5,73	16,3	16,3		16,3			
			2	помещение компрессорной	2,95*5,81	17,1	17,1	17,1				
	2		3	лестничная клетка	5,70*2,87	16,4	16,4		16,4			
			4	коридор	1,56*2,95	4,6	4,6		4,6			
			5	кабинет	4,08*2,82	11,5	11,5	11,5				
			6	кабинет	3,10*3,73	11,6	11,6	11,6				
			7	кабинет	3,23*3,69	11,9	11,9	11,9				
			8	кладовая	1,66*1,31	2,2	2,2		2,2			
			9	кабинет	1,44*2,07+2,07*1,4 2/2	4,5	4,5	4,5				
			10	помещение для быстрого спуска	1,19*1,04	1,2	1,2		1,2			
			11	комната отдыха	4,82*3,49	16,8	16,8	16,8				
			12	кабинет	3,49*2,23+0,98*0,3 4	8,1	8,1	8,1				
			13	кухня	3,68*3,45- 0,28*1,12-0,78-0,27	11,3	11,3		11,3			
			14	душевая	1,35*3,46	4,7	4,7		4,7			
			15	туалет	2,31*0,87	2,0	2,0		2,0			
			16	коридор	(1,10+1,37)/2*2,88 +(1,08+1,10)/2*4,2 3+1,98*0,98	10,1	10,1		10,1			
			17	зал	2,86*6,44+(4,77+6, 44)/2*2,18- 1,19*1,13	29,3	29,3	29,3				
				Итого:		179,6	179,6	110,8	68,8			
A	1	2										
			1	гараж	12,70*9,03- (0,43*0,43)*4	113,9	113,9	113,9		3,00		
			2	слесарная	6,37*2,33	14,8	14,8	14,8				
			3	склад	2,02*1,97	4,0	4,0	4,0				
			4	склад	2,53*2,23	5,6	5,6	5,6		10,00		
				Итого:		138,3	138,3	138,3				
A1	1	3		подвал								
	под		1	подвал	2,60*4,80- 1,00*0,80	11,7				1,70		
			2	подвал	4,80*2,00	9,6						
				Итого: подвал		21,3						



РФ 47	филиал ГУП "Леноблинвентаризация" Приозерское БТИ	инв.№ 182
лист №1	Позтажный план на здание ПЧ №142 Ленинградская область, Приозерский район, г.Приозерск, ул.Жуковского, д.6	М 1:200
Дата	ФИО	Подпись
17.10.17	Исполнитель Нефедова О.В.	<i>[Signature]</i>
	Проверил Смирнова Т.И.	<i>[Signature]</i>

Литера	Этаж	Номер помещения, квартиры	Номер по плану	Назначение частей помещения	Формула подсчета площадей по внутреннему обмеру	Общая площадь, кв.м	в том числе			Высота помещения по внутр. обмеру, м	Самовол. переоборудов. площадь, кв.м	Примечание
							площадь, кв.м	из нее				
								основная, кв.м	вспомогательная, кв.м			
1	2	3	4	5	6	7	8	9	10	11	12	13
				ВСЕГО		339,2	317,9	249,1	68,8			
				В том числе по назначению	прочее	339,2	317,9	249,1	68,8			
				В том числе	по литерам :							
A					строение	317,9	317,9	249,1	68,8			
A1					подвал	21,3						

XI. Исчисление площадей и объемов строений, сооружений, расположенных на участке

Литера	Наименование строений и сооружений	Формула для подсчета площади по наружному обмеру	Площадь, кв.м	Высота, м	Объем, куб.м
1	2	3	4	5	6
А	здание ПЧ №142	$13,45*10,15+13,25*6,78-2,70*3,10$	218,0	6,40	1395
		$2,70*3,10$	8,4	3,60	30
					1425
А1	подвал	$6,00*6,00$	36,0	1,90	68
		Итого	480,4		
	Общее количество этажей	надземных - 2, подземных - 1			
	крыльца	$1,50*1,35+3,96*1,50$	8,0		
	вход в подвал	$2,83*1,30$	3,7		
		Итого	492,1		
Г2	гараж металлический	$5,00*3,02$	15,1	2,55	39
Г3	гараж	$11,89*6,03$	71,7	3,90	280
Г4	пристройка к гаражу	$4,54*2,58$	11,7	2,60	30

XII. Техническое описание строения или его основных частей и определение износа

ЗДАНИЕ ПЧ №142 ЛИТЕРА А ГОД ПОСТРОЙКИ 1939 СБОРНИК № 1
 ГРУППА КАПИТАЛЬНОСТИ 2 ЧИСЛО ЭТАЖЕЙ 2 ТАБЛИЦА № 45а
 ВИД ОТДЕЛКИ простая

№ п/п	Наименование конструктивных элементов	Описание элемента	Признаки износа	Удельн. вес по таблице	Ценностные коэффициенты	Удельн. вес после цк	Процент износа	Проц износа к строению
1	2	3	4	5	6	7	8	9
1	Фундамент	бетонный ленточный	трещины в цоколе	9	1	9	50	4,5
2	Стены и перегородки	кирпичные	ослабление кирпичной кладки стен	25	1	25	50	12,5
3	Перекрытия	железобетонные	отдельные трещины, поверхностные отколы в растянутой зоне, незначительное увлажнение местами, прогибы	9	1	9	50	4,5
4	Кровля	из оцинкованных металлических профилированных листов по деревянным стропилам	ослабление креплений листов к обрешетке, трещины и повреждения дерев.деталей	12	1	12	40	4,8
5	Полы	бетонные; керамическая плитка, линолеум	выбоины, стертость материала в ходовых местах	9	1	9	40	3,6
6	Проемы	оконные-стеклопакеты, металлопластик, дверные-заводского изготовления, деревянные распашные ворота	незначительный износ уплотнительных прокладок, оседание дверных полотен, истертость в притворах	6	1	6	20	1,2
7	Отделка	внутренняя: мокрая штукатурка, окраска; облицовка гипсокартоном, оклейка обоями, окраска; керамическая плитка	окрасочный слой местами потемнел и загрязнился, частично поврежден	3	1	3	40	1,2
8	Сан и эл-тех.устр-ва			19	1	19	40	7,6
	Отопление	от системы горячего водоснабжения	коррозия элементов системы					
	Водопровод	внутр.холод.водоснабжение с присоединением к существ.сетям	коррозия элементов системы					
	Канализация	внутр.канализация с присоед. к сущ.сетям	повреждение отдельных мест трубопроводов					
	Гор. водоснабжение	внутр.горячее водоснабжение с присоединением к существ.сетям	коррозия элементов системы					
	Вентиляция	вентканалы						
	Электроосвещение	скрытая проводка	потеря эластичности изоляции проводов					
	Телефон	сеть						
9	Прочие работы	отмостка, крыльца бетонные	выбоины	8	1	8	50	4
			ИТОГО	100		100		43,90

Процент износа приведенный к 100 = $43,90 * 100 / 100,00 = 44$

XIII. Техническое описание нежилых пристроек неотапливаемых подвалов, служебных построек

подвал лит. А1					гараж металлический лит. Г2			
Наименование конструктивных элементов	Описание элементов	Удел.веса по табл.	Ценност. коэффиц.	Удел.веса после ЦК.	Описание элементов	Удел.веса по табл.	Ценност. коэффиц.	Удел.веса после ЦК.
Фундамент	земляные работы	9			металлические стойки	14	1	14
Стены	кирпичные	25	1	25				
Стены и перегородки					металлический каркас обшит оцинкованными металлопрофильными листами	33	1	33
Перекрытия	железобетонные	9	1	9				
Кровля		12			оцинкованный металлопрофиль	16	1	16
Полы	бетонные	9	1	9	грунт	13		
Проемы	простые	6	1	6	ворота из оцинкованного металлопрофиля	5	1	5
Отделка	штукатурка, побелка	3	1	3				
Отделка внутренняя						5		
Электроосвещение						5		
Прочие работы		8				9		
Сан и эл-тех. устр-ва		19						
	износ = 65% ИТОГО	100		52	износ = 20% ИТОГО	100		68

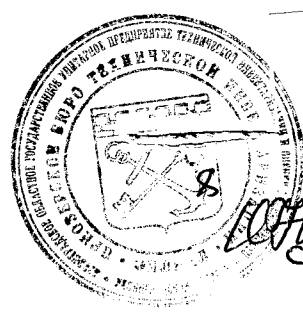
гараж лит. Г3					пристройка к гаражу лит. Г4			
Наименование конструктивных элементов	Описание элементов	Удел.веса по табл.	Ценност. коэффиц.	Удел.веса после ЦК.	Описание элементов	Удел.веса по табл.	Ценност. коэффиц.	Удел.веса после ЦК.
Фундамент	бетонный ленточный	17	1	17	бетонные столбы	14	1	14
Стены, колонны и перегородки	деревянные каркасно-обшивные	30	1	30				
Стены и перегородки					деревянные каркасно-обшивные	33	1	33
Перекрытия и покрытия	деревянные	6	1	6				
Кровля	из рулонных материалов по деревянной обрешетке	7	1	7	из рулонных материалов по деревянной обрешетке	16	1	16
Полы	асфальтобетонные	7	1	7	дощатые	13	1	13
Проемы	ворота распашные из оцинкованных металлопрофильных листов	6	1	6	двери простые деревянные	5	1	5
Отделочные работы		5						
Отделка внутренняя						5		
Электроосвещение					открытая проводка	5	1	5
Прочие работы		4				9		
Внутр сан и эл-тех. устр-ва	электричество	18	1	18				
	износ = 40% ИТОГО	100		91	износ = 50% ИТОГО	100		86

ХIII. Техническое описание нежилых пристроек неотапливаемых подвалов, служебных построек

Наименование конструктивных элементов	Описание элементов	Удел. веса по табл.	Ценност. коэффци.	Удел. веса после ЦК.	Описание элементов	Удел. веса по табл.	Ценност. коэффци.	Удел. веса после ЦК.
	ИТОГО				ИТОГО			

ХIV. Техническое описание сооружений на участке

Литера	Наименование сооружения	Материал и конструкция	Размеры, м			Площадь, кв.м	Объем, куб.м	Процент износа, %
			Длина	Ширина	Высота (глубина)			



[Handwritten signature]

ФЕДЕРАЛЬНАЯ СЛУЖБА ГОСУДАРСТВЕННОЙ РЕГИСТРАЦИИ, КАДАСТРА И КАРТОГРАФИИ

полное наименование органа регистрации прав

Раздел 1

Выписка из Единого государственного реестра недвижимости об объекте недвижимости

Сведения о характеристиках объекта недвижимости

На основании запроса от 24.09.2021 г., поступившего на рассмотрение 24.09.2021 г., сообщаем, что согласно записям Единого государственного реестра недвижимости:

Земельный участок			
(вид объекта недвижимости)			
Лист № ____ Раздела 1	Всего листов раздела 1 : ____	Всего разделов: ____	Всего листов выписки: ____
24.09.2021 № 99/2021/419884890			
Кадастровый номер:		47:03:0301004:48	

Номер кадастрового квартала:	47:03:0301007
Дата присвоения кадастрового номера:	04.04.1996
Ранее присвоенный государственный учетный номер:	Иной номер: 89
Адрес:	Российская Федерация, Ленинградская область, Приозерский муниципальный район, Приозерское городское поселение, г. Приозерск, ул. Жуковского, участок № 6
Площадь:	1190 +/- 1 кв. м
Кадастровая стоимость, руб.:	600533.5
Кадастровые номера расположенных в пределах земельного участка объектов недвижимости:	47:03:0301007:339
Кадастровые номера объектов недвижимости, из которых образован объект недвижимости:	данные отсутствуют
Кадастровые номера образованных объектов недвижимости:	данные отсутствуют
Сведения о включении объекта недвижимости в состав предприятия как имущественного комплекса:	

Государственный регистратор		ФГИС ЕГРН
полное наименование должности	подпись	инициалы, фамилия

М.П.

Выписка из Единого государственного реестра недвижимости об объекте недвижимости

Сведения о характеристиках объекта недвижимости

Земельный участок			
(вид объекта недвижимости)			
Лист № ____	Раздела 1	Всего листов раздела 1 : ____	Всего разделов: ____
Всего листов выписки: ____			
24.09.2021 № 99/2021/419884890			
Кадастровый номер:		47:03:0301004:48	

Категория земель:	Земли населённых пунктов
Виды разрешенного использования:	под здание пожарного депо 142 ПЧ
Сведения о кадастровом инженере:	Калачева Любовь Юрьевна №47-13-0561
Сведения о лесах, водных объектах и об иных природных объектах, расположенных в пределах земельного участка:	данные отсутствуют
Сведения о том, что земельный участок полностью или частично расположен в границах зоны с особыми условиями использования территории или территории объекта культурного наследия	данные отсутствуют
Сведения о том, что земельный участок расположен в границах особой экономической зоны, территории опережающего социально-экономического развития, зоны территориального развития в Российской Федерации, игровой зоны:	данные отсутствуют
Сведения о том, что земельный участок расположен в границах особо охраняемой природной территории, охотничьих угодий, лесничеств, лесопарков:	данные отсутствуют
Сведения о результатах проведения государственного земельного надзора:	данные отсутствуют
Сведения о расположении земельного участка в границах территории, в отношении которой утвержден проект межевания территории:	данные отсутствуют

Государственный регистратор		ФГИС ЕГРН
полное наименование должности	подпись	инициалы, фамилия

М.П.

Выписка из Единого государственного реестра недвижимости об объекте недвижимости

Сведения о характеристиках объекта недвижимости

Земельный участок			
(вид объекта недвижимости)			
Лист № ____	Раздела 1	Всего листов раздела 1 : ____	Всего разделов: ____
Всего листов выписки: ____			
24.09.2021 № 99/2021/419884890			
Кадастровый номер:		47:03:0301004:48	

Условный номер земельного участка:	данные отсутствуют
Сведения о принятии акта и (или) заключении договора, предусматривающих предоставление в соответствии с земельным законодательством исполнительным органом государственной власти или органом местного самоуправления находящегося в государственной или муниципальной собственности земельного участка для строительства наемного дома социального использования или наемного дома коммерческого использования:	данные отсутствуют
Сведения о том, что земельный участок или земельные участки образованы на основании решения об изъятии земельного участка и (или) расположенного на нем объекта недвижимости для государственных или муниципальных нужд:	данные отсутствуют
Сведения о том, что земельный участок образован из земель или земельного участка, государственная собственность на которые не разграничена:	данные отсутствуют
Сведения о наличии земельного спора о местоположении границ земельных участков:	данные отсутствуют
Статус записи об объекте недвижимости:	Сведения об объекте недвижимости имеют статус "актуальные, ранее учтенные"
Особые отметки:	Сведения о видах разрешенного использования имеют статус «Актуальные незасвидетельствованные». Право (ограничение права, обременение объекта недвижимости) зарегистрировано на данный объект недвижимости с видами разрешенного использования «Для иных видов жилой застройки».

Государственный регистратор		ФГИС ЕГРН
полное наименование должности	подпись	инициалы, фамилия

М.П.

Выписка из Единого государственного реестра недвижимости об объекте недвижимости
Сведения о зарегистрированных правах

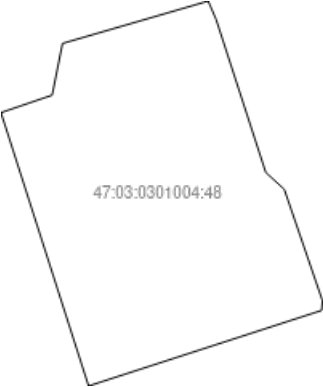
Земельный участок	
<small>(вид объекта недвижимости)</small>	
Лист № ____ Раздела 2	Всего листов раздела 2 : ____
Всего разделов: ____	
Всего листов выписки: ____	
24.09.2021 № 99/2021/419884890	
Кадастровый номер:	47:03:0301004:48
1. Правообладатель (правообладатели):	1.1. Ленинградская область
2. Вид, номер и дата государственной регистрации права:	2.1. Собственность, № 47:03:0301004:48-47/025/2018-1 от 22.05.2018
3. Ограничение прав и обременение объекта недвижимости:	не зарегистрировано
1. Правообладатель (правообладатели):	1.2. Государственное казенное учреждение Ленинградской области "Управление по обеспечению мероприятий гражданской защиты Ленинградской области", ИНН: 7825437330
2. Вид, номер и дата государственной регистрации права:	2.2. Постоянное (бессрочное) пользование, № 47:03:0301004:48-47/012/2018-2 от 27.06.2018
3. Ограничение прав и обременение объекта недвижимости:	не зарегистрировано
4. Договоры участия в долевом строительстве:	не зарегистрировано
5. Заявленные в судебном порядке права требования:	данные отсутствуют
6. Сведения о возражении в отношении зарегистрированного права:	данные отсутствуют
7. Сведения о наличии решения об изъятии объекта недвижимости для государственных и муниципальных нужд:	данные отсутствуют
8. Сведения о невозможности государственной регистрации без личного участия правообладателя или его законного представителя:	
9. Правопритязания и сведения о наличии поступивших, но не рассмотренных заявлений о проведении государственной регистрации права (перехода, прекращения права), ограничения права или обременения объекта недвижимости, сделки в отношении объекта недвижимости:	данные отсутствуют
10. Сведения об осуществлении государственной регистрации сделки, права, ограничения права без необходимого в силу закона согласия третьего лица, органа:	данные отсутствуют
11. Сведения о невозможности государственной регистрации перехода, прекращения, ограничения права на земельный участок из земель сельскохозяйственного назначения:	

Государственный регистратор		ФГИС ЕГРН
полное наименование должности	подпись	инициалы, фамилия

М.П.

Выписка из Единого государственного реестра недвижимости об объекте недвижимости
Описание местоположения земельного участка

Земельный участок			
(вид объекта недвижимости)			
Лист № ____ Раздела 3	Всего листов раздела 3 : ____	Всего разделов: ____	Всего листов выписки: ____
24.09.2021 № 99/2021/419884890			
Кадастровый номер:		47:03:0301004:48	

План (чертеж, схема) земельного участка			
			
Масштаб 1: данные отсутствуют	Условные обозначения:		

Государственный регистратор		ФГИС ЕГРН
полное наименование должности	подпись	инициалы, фамилия

М.П.

Выписка из Единого государственного реестра недвижимости об объекте недвижимости
Описание местоположения земельного участка

Земельный участок			
(вид объекта недвижимости)			
Лист № ____	Раздела 3.1	Всего листов раздела 3.1 : ____	Всего разделов: ____
Всего листов выписки: ____			
24.09.2021 № 99/2021/419884890			
Кадастровый номер:		47:03:0301004:48	

Описание местоположения границ земельного участка							
Номер п/п	Номер точки		Дирекционный угол	Горизонтальное проложение, м	Описание закрепления на местности	Кадастровые номера смежных участков	Сведения об адресах правообладателей смежных земельных участков
	начальная	конечная					
1	2	3	4	5	6	7	8
1	1	2	данные отсутствуют	данные отсутствуют	-	данные отсутствуют	данные отсутствуют
2	2	3	данные отсутствуют	данные отсутствуют	-	данные отсутствуют	данные отсутствуют
3	3	4	данные отсутствуют	данные отсутствуют	-	данные отсутствуют	данные отсутствуют
4	4	5	данные отсутствуют	данные отсутствуют	-	данные отсутствуют	данные отсутствуют
5	5	6	данные отсутствуют	данные отсутствуют	забор	данные отсутствуют	данные отсутствуют
6	6	7	данные отсутствуют	данные отсутствуют	передний фасад здания	данные отсутствуют	данные отсутствуют
7	7	8	данные отсутствуют	данные отсутствуют	забор	данные отсутствуют	данные отсутствуют
8	8	9	данные отсутствуют	данные отсутствуют	забор	данные отсутствуют	данные отсутствуют
9	9	10	данные отсутствуют	данные отсутствуют	-	данные отсутствуют	данные отсутствуют
10	10	11	данные отсутствуют	данные отсутствуют	-	данные отсутствуют	данные отсутствуют
11	11	1	данные отсутствуют	данные отсутствуют	-	данные отсутствуют	данные отсутствуют

Государственный регистратор		ФГИС ЕГРН
полное наименование должности	подпись	инициалы, фамилия

М.П.

Выписка из Единого государственного реестра недвижимости об объекте недвижимости
Описание местоположения земельного участка

Земельный участок			
(вид объекта недвижимости)			
Лист № ____	Раздела 3.2	Всего листов раздела 3.2 : ____	Всего разделов: ____
Всего листов выписки: ____			
24.09.2021 № 99/2021/419884890			
Кадастровый номер:		47:03:0301004:48	

Сведения о характерных точках границы земельного участка				
Система координат: МСК кадастрового округа				
Зона №				
Номер точки	Координаты		Описание закрепления на местности	Средняя квадратическая погрешность определения координат характерных точек границ земельного участка, м
	X	Y		
1	2	3	4	5
1	558767.58	2205073.93	Временный межевой знак	0.01
2	558769.76	2205080.32	Временный межевой знак	0.01
3	558776.21	2205081.61	Закрепление отсутствует	0.01
4	558781.35	2205099.29	Закрепление отсутствует	0.01
5	558781.51	2205099.8	Марка на заборе	0.01
6	558779.18	2205100.8	Примыкание забора к зданию	0.01
7	558760.12	2205106.99	Примыкание забора к зданию	0.01
8	558758.02	2205109.3	Угол забора	0.01
9	558744.12	2205114.07	Марка на заборе	0.01
10	558742.91	2205113.98	Закрепление отсутствует	0.01
11	558733.48	2205084.87	Закрепление отсутствует	0.01

Государственный регистратор		ФГИС ЕГРН
полное наименование должности	подпись	инициалы, фамилия

М.П.

Выписка из Единого государственного реестра недвижимости об объекте недвижимости
Сведения о частях земельного участка

Земельный участок			
(вид объекта недвижимости)			
Лист № ____ Раздела 4	Всего листов раздела 4 : ____	Всего разделов: ____	Всего листов выписки: ____
24.09.2021 № 99/2021/419884890			
Кадастровый номер:		47:03:0301004:48	

План (чертеж, схема) части земельного участка	Учетный номер части: 47:03:0301004:48/1
 <p>47:03:0301004:48/1</p>	
Масштаб 1: данные отсутствуют	Условные обозначения:

Государственный регистратор		ФГИС ЕГРН
полное наименование должности	подпись	инициалы, фамилия

М.П.

Выписка из Единого государственного реестра недвижимости об объекте недвижимости
Сведения о частях земельного участка

Земельный участок			
(вид объекта недвижимости)			
Лист № ____ Раздела 4	Всего листов раздела 4 : ____	Всего разделов: ____	Всего листов выписки: ____
24.09.2021 № 99/2021/419884890			
Кадастровый номер:		47:03:0301004:48	

План (чертеж, схема) части земельного участка	Учетный номер части: 47:03:0301004:48/2
	
Масштаб 1: данные отсутствуют	Условные обозначения:

Государственный регистратор		ФГИС ЕГРН
полное наименование должности	подпись	инициалы, фамилия

М.П.

Выписка из Единого государственного реестра недвижимости об объекте недвижимости
Сведения о частях земельного участка

Земельный участок			
(вид объекта недвижимости)			
Лист № ____ Раздела 4	Всего листов раздела 4 : ____	Всего разделов: ____	Всего листов выписки: ____
24.09.2021 № 99/2021/419884890			
Кадастровый номер:		47:03:0301004:48	

План (чертеж, схема) части земельного участка	Учетный номер части: 47:03:0301004:48/3
	
Масштаб 1: данные отсутствуют	Условные обозначения:

Государственный регистратор		ФГИС ЕГРН
полное наименование должности	подпись	инициалы, фамилия

М.П.

Выписка из Единого государственного реестра недвижимости об объекте недвижимости
Сведения о частях земельного участка

Земельный участок			
(вид объекта недвижимости)			
Лист № ____ Раздела 4.1	Всего листов раздела 4.1 : ____	Всего разделов: ____	Всего листов выписки: ____
24.09.2021 № 99/2021/419884890			
Кадастровый номер:		47:03:0301004:48	

Учетный номер части	Площадь (м ²)	Содержание ограничения в использовании или ограничения права на объект недвижимости или обременения объекта недвижимости
1	2	3
1	56	Ограничения прав на земельный участок, предусмотренные статьями 56, 56.1 Земельного кодекса Российской Федерации, Постановление № 4119 от 28.12.2017, Временные. Дата истечения срока действия временного характера - 30.03.2023
2	124	Ограничения прав на земельный участок, предусмотренные статьями 56, 56.1 Земельного кодекса Российской Федерации, Постановление № 4119 от 28.12.2017, Временные. Дата истечения срока действия временного характера - 30.03.2023
3	23	Ограничения прав на земельный участок, предусмотренные статьями 56, 56.1 Земельного кодекса Российской Федерации, Постановление № 4119 от 28.12.2017, Временные. Дата истечения срока действия временного характера - 30.03.2023

Государственный регистратор		ФГИС ЕГРН
полное наименование должности	подпись	инициалы, фамилия

М.П.

Выписка из Единого государственного реестра недвижимости об объекте недвижимости
Сведения о частях земельного участка

Земельный участок				
<small>(вид объекта недвижимости)</small>				
Лист № ____ Раздела 4.2		Всего листов раздела 4.2 : ____		Всего разделов: ____
Всего листов выписки: ____				
24.09.2021 № 99/2021/419884890				
Кадастровый номер:			47:03:0301004:48	
Сведения о характерных точках границы части (частей) земельного участка				
Учетный номер части: 1				
Система координат: МСК кадастрового округа				
Зона №				
Номер точки	Координаты, м		Описание закрепления на местности	Средняя квадратическая погрешность определения координат характерных точек границы части земельного участка, м
	X	Y		
1	2	3	4	5
2	558769.76	2205080.32	Временный межевой знак	0.01
3	558776.21	2205081.61	Закрепление отсутствует	0.01
4	558781.35	2205099.29	Закрепление отсутствует	0.01
5	558781.51	2205099.8	Марка на заборе	0.01
7	558760.12	2205106.99	Примыкание забора к зданию	0.01
8	558758.02	2205109.3	Угол забора	0.01
9	558744.12	2205114.07	Марка на заборе	0.01
10	558742.91	2205113.98	Закрепление отсутствует	0.01
12	558764.11	2205105.69	Закрепление отсутствует	0.01
13	558741.91	2205110.88	Закрепление отсутствует	0.01
14	558746.78	2205109.21	Закрепление отсутствует	0.01
15	558741.41	2205082.32	Закрепление отсутствует	0.01
16	558751.45	2205111.56	Закрепление отсутствует	0.01
17	558747.67	2205112.85	Закрепление отсутствует	0.01
18	558737.6	2205083.54	Закрепление отсутствует	0.01
19	558780.24	2205100.34	Закрепление отсутствует	0.01
Государственный регистратор			ФГИС ЕГРН	
полное наименование должности			подпись	
			инициалы, фамилия	

М.П.

Выписка из Единого государственного реестра недвижимости об объекте недвижимости

Сведения о частях земельного участка

Земельный участок			
(вид объекта недвижимости)			
Лист № ____	Раздела 4.2	Всего листов раздела 4.2 : ____	Всего разделов: ____
Всего листов выписки: ____			
24.09.2021 № 99/2021/419884890			
Кадастровый номер:		47:03:0301004:48	

Номер точки	Координаты, м		Описание закрепления на местности	Средняя квадратическая погрешность определения координат характерных точек границы части земельного участка, м
	X	Y		
1	2	3	4	5
20	558775.31	2205081.9	Закрепление отсутствует	0.01

Государственный регистратор		ФГИС ЕГРН
полное наименование должности	подпись	инициалы, фамилия

М.П.

Выписка из Единого государственного реестра недвижимости об объекте недвижимости
Сведения о частях земельного участка

Земельный участок				
<small>(вид объекта недвижимости)</small>				
Лист № ____ Раздела 4.2		Всего листов раздела 4.2 : ____		Всего разделов: ____
Всего листов выписки: ____				
24.09.2021 № 99/2021/419884890				
Кадастровый номер:			47:03:0301004:48	
Сведения о характерных точках границы части (частей) земельного участка				
Учетный номер части: 2				
Система координат: МСК кадастрового округа				
Зона №				
Номер точки	Координаты, м		Описание закрепления на местности	Средняя квадратическая погрешность определения координат характерных точек границы части земельного участка, м
	X	Y		
1	2	3	4	5
2	558769.76	2205080.32	Временный межевой знак	0.01
3	558776.21	2205081.61	Закрепление отсутствует	0.01
4	558781.35	2205099.29	Закрепление отсутствует	0.01
5	558781.51	2205099.8	Марка на заборе	0.01
7	558760.12	2205106.99	Примыкание забора к зданию	0.01
8	558758.02	2205109.3	Угол забора	0.01
9	558744.12	2205114.07	Марка на заборе	0.01
10	558742.91	2205113.98	Закрепление отсутствует	0.01
12	558764.11	2205105.69	Закрепление отсутствует	0.01
13	558741.91	2205110.88	Закрепление отсутствует	0.01
14	558746.78	2205109.21	Закрепление отсутствует	0.01
15	558741.41	2205082.32	Закрепление отсутствует	0.01
16	558751.45	2205111.56	Закрепление отсутствует	0.01
17	558747.67	2205112.85	Закрепление отсутствует	0.01
18	558737.6	2205083.54	Закрепление отсутствует	0.01
19	558780.24	2205100.34	Закрепление отсутствует	0.01
Государственный регистратор			ФГИС ЕГРН	
полное наименование должности			подпись	
			инициалы, фамилия	

М.П.

Выписка из Единого государственного реестра недвижимости об объекте недвижимости

Сведения о частях земельного участка

Земельный участок			
(вид объекта недвижимости)			
Лист № ____	Раздела 4.2	Всего листов раздела 4.2 : ____	Всего разделов: ____
Всего листов выписки: ____			
24.09.2021 № 99/2021/419884890			
Кадастровый номер:		47:03:0301004:48	

Номер точки	Координаты, м		Описание закрепления на местности	Средняя квадратическая погрешность определения координат характерных точек границы части земельного участка, м
	X	Y		
1	2	3	4	5
20	558775.31	2205081.9	Закрепление отсутствует	0.01

Государственный регистратор		ФГИС ЕГРН
полное наименование должности	подпись	инициалы, фамилия

М.П.

Выписка из Единого государственного реестра недвижимости об объекте недвижимости
Сведения о частях земельного участка

Земельный участок				
<small>(вид объекта недвижимости)</small>				
Лист № ____ Раздела 4.2		Всего листов раздела 4.2 : ____		Всего разделов: ____
Всего листов выписки: ____				
24.09.2021 № 99/2021/419884890				
Кадастровый номер:			47:03:0301004:48	
Сведения о характерных точках границы части (частей) земельного участка				
Учетный номер части: 3				
Система координат: МСК кадастрового округа				
Зона №				
Номер точки	Координаты, м		Описание закрепления на местности	Средняя квадратическая погрешность определения координат характерных точек границы части земельного участка, м
	X	Y		
1	2	3	4	5
2	558769.76	2205080.32	Временный межевой знак	0.01
3	558776.21	2205081.61	Закрепление отсутствует	0.01
4	558781.35	2205099.29	Закрепление отсутствует	0.01
5	558781.51	2205099.8	Марка на заборе	0.01
7	558760.12	2205106.99	Примыкание забора к зданию	0.01
8	558758.02	2205109.3	Угол забора	0.01
9	558744.12	2205114.07	Марка на заборе	0.01
10	558742.91	2205113.98	Закрепление отсутствует	0.01
12	558764.11	2205105.69	Закрепление отсутствует	0.01
13	558741.91	2205110.88	Закрепление отсутствует	0.01
14	558746.78	2205109.21	Закрепление отсутствует	0.01
15	558741.41	2205082.32	Закрепление отсутствует	0.01
16	558751.45	2205111.56	Закрепление отсутствует	0.01
17	558747.67	2205112.85	Закрепление отсутствует	0.01
18	558737.6	2205083.54	Закрепление отсутствует	0.01
19	558780.24	2205100.34	Закрепление отсутствует	0.01
Государственный регистратор			ФГИС ЕГРН	
полное наименование должности			подпись	
			инициалы, фамилия	

М.П.

Выписка из Единого государственного реестра недвижимости об объекте недвижимости

Сведения о частях земельного участка

Земельный участок			
(вид объекта недвижимости)			
Лист № ____	Раздела 4.2	Всего листов раздела 4.2 : ____	Всего разделов: ____
Всего листов выписки: ____			
24.09.2021 № 99/2021/419884890			
Кадастровый номер:		47:03:0301004:48	

Номер точки	Координаты, м		Описание закрепления на местности	Средняя квадратическая погрешность определения координат характерных точек границы части земельного участка, м
	X	Y		
1	2	3	4	5
20	558775.31	2205081.9	Закрепление отсутствует	0.01

Государственный регистратор		ФГИС ЕГРН
полное наименование должности	подпись	инициалы, фамилия

М.П.

**Выписка заверена электронно-цифровой подписью Росреестра**

Сертификат ЭЦП 02:EE:91:B6:00:F4:AC:2B:BF:48:A0:1A:5B:18:06:70:A2
 Действителен с 23 марта 2021 г., 13:54:43 GMT+3 по 23 июня 2022 г., 14:04:43 GMT+3
 Выдан: Росреестр, RU, Москва, ул. Воронцово Поле, д. 4А, 00_OZIL1@rosreestr.ru



**Общество с ограниченной ответственностью
«ПетербургРеставрация» (ООО «ПР»)**

Лицензия Министерства культуры Российской Федерации № МКРФ 02591 от 15.06.2015г.

Свидетельство СРО АСО «Балтийское объединение проектировщиков»

№1317-2017-7813603223-01 от 15.02.2017г.

ИНН: 7813603223, ОГРН: 1147847414934,

197198, г. Санкт-Петербург, Большой пр. П.С., дом 6-8, офис 8,

e-mail: peterburgrest@gmail.com, тел.: +7(931) 332-21-24

Заказчик: Государственное казенное учреждение Ленинградской области «Управление по обеспечению мероприятий гражданской защиты Ленинградской области»

**Проектно-сметная документация на выполнение работ по сохранению
объекта культурного наследия «Пожарное депо», расположенного по адресу:
Ленинградская область, г. Приозерск, ул. Жуковского, д. 6**

ПРОГРАММА НАУЧНО-ИССЛЕДОВАТЕЛЬСКИХ РАБОТ

Санкт-Петербург
2021г



**Общество с ограниченной ответственностью
«ПетербургРеставрация» (ООО «ПР»)**

Лицензия Министерства культуры Российской Федерации № МКРФ 02591 от 15.06.2015г.
Свидетельство СРО АСО «Балтийское объединение проектировщиков»
№1317-2017-7813603223-01 от 15.02.2017г.
ИНН: 7813603223, ОГРН: 1147847414934,
197198, г. Санкт-Петербург, Большой пр. П.С., дом 6-8, офис 8,
e-mail: peterburgrest@gmail.com, тел.: +7(931) 332-21-24

Заказчик: Государственное казенное учреждение Ленинградской области «Управление по обеспечению мероприятий гражданской защиты Ленинградской области»

**Проектно-сметная документация на выполнение работ по сохранению
объекта культурного наследия «Пожарное депо», расположенного по адресу:
Ленинградская область, г. Приозерск, ул. Жуковского, д. 6**

ПРОГРАММА НАУЧНО-ИССЛЕДОВАТЕЛЬСКИХ РАБОТ

Генеральный директор

Н.С. Барабанщиков

Главный конструктор

С.В. Цветков



Санкт-Петербург
2021г

1. Цель работ:

Определение фактического технического состояния строительных конструкций выявленного объекта культурного наследия «Пожарное депо», расположенного по адресу: Ленинградская область, г. Приозерск, ул. Жуковского, д. 6, лит. А.

По результатам инженерно-технического обследования определяются возможность и условия дальнейшей эксплуатации объекта, выдаются рекомендации по восстановлению и поддержанию эксплуатационной пригодности обследованных строительных конструкций.

Инструментальное измерение строительных конструкций, их элементов, а также узлов сопряжения производится в соответствии с требованиями ГОСТ Р 58941-2020 «Система обеспечения точности геометрических параметров в строительстве. Правила выполнения измерений. Общие положения», с последующим оформлением обмерных чертежей.

Инженерный анализ, полученных данных, производится на основании действующих на период обследования строительных норм и правил, государственных стандартов и других нормативных документов.

Все работы должны быть выполнены в соответствии с действующими нормативными документами и государственными стандартами, так же не противоречить Федеральному закону №73-ФЗ «Об объектах культурного наследия (памятниках истории и культуры) народов Российской Федерации».

2. Схема расположения объекта:

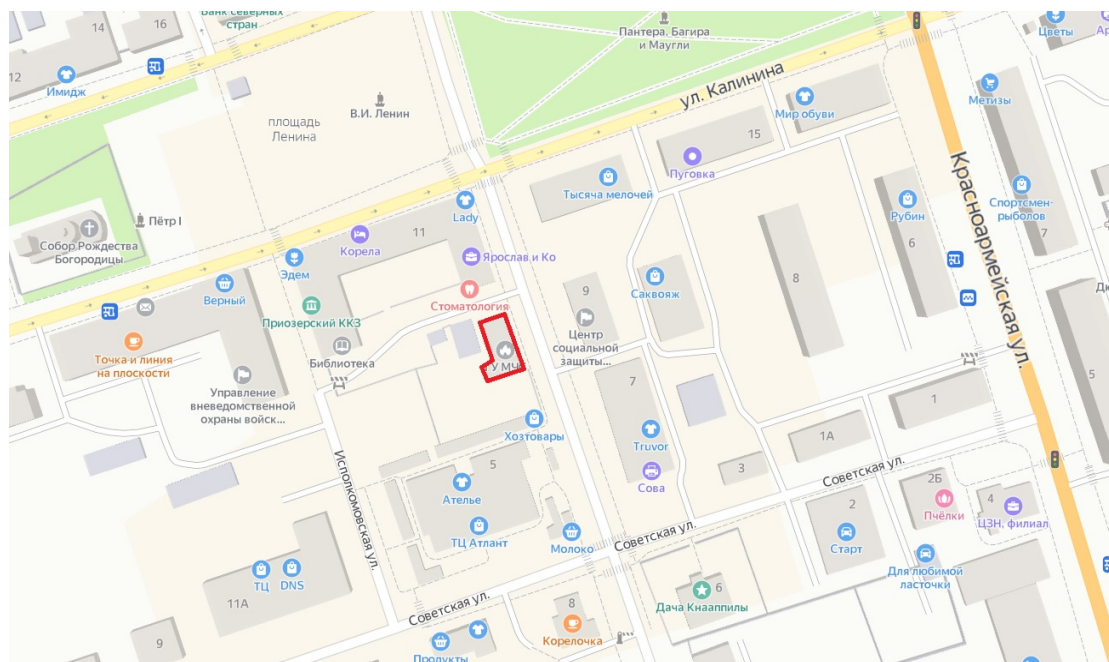


Рис. 1. Выявленный объект культурного наследия федерального значения «Пожарное депо»
Адрес: Ленинградская область, г. Приозерск, ул. Жуковского, д. 6, лит. А.

Взам. инв. №															
	Подп. и дата														
Инв. № подл.	03-06/ПСД1/2021-ПНИР														
	Изм.	Кол.уч.	Лист	№ док.	Подпись	Дата									
	Выполнил	Щербаков				06.21									
	Проверил	Барабанщиков				06.21									
Программа работ						<table border="1"> <tr> <td>Стадия</td> <td>Лист</td> <td>Листов</td> </tr> <tr> <td>КНИ</td> <td>1</td> <td>6</td> </tr> <tr> <td colspan="3" style="text-align: center;">000 «ПР»</td> </tr> </table>	Стадия	Лист	Листов	КНИ	1	6	000 «ПР»		
Стадия	Лист	Листов													
КНИ	1	6													
000 «ПР»															

3. Задачи обследования:

- Определение фактического состава и состояния строительных конструкций;
- Выявление дефектов и повреждений в несущих элементах. Определение их местоположения и фиксация;
- Определение фактических геометрических показателей строительных конструкций здания;
- Определение исторического архитектурного облика здания;
- Освидетельствование строительных конструкций, стыков и узлов здания, сопряжение конструкций между собой, выявление имеющихся дефектов;
- Определение термического сопротивления ограждающих конструкций;
- Оценка прочностных и эксплуатационных характеристик элементов обследуемых конструкций;
- Определение химико-технологических свойств материалов отделки;
- Определение категории технического состояния несущих конструкций здания;
- Представление выводов о техническом состоянии строительных конструкций здания;
- Подготовка рекомендаций по их дальнейшей безопасной эксплуатации.

4. Границы обследования:

- Наружные несущие стены;
- Фундаменты здания;
- Перекрытие;
- Внутренние стены, перегородки;
- Чердачное перекрытие;
- Стропильная система;
- Кровля.

5. Перечень выполняемых работ при исследовании

5.1 Изучение архивных материалов и ранее разработанной проектной документации.

5.2 Предварительный выезд на объект с целью ознакомления с объектом обследования, его объемно-планировочными и конструктивными решениями с последующим составлением программы научно-исследовательских работ и акта осмотра технического состояния.

5.3 Сбор историко-архивных и библиографических сведений. Составление исторической справки.

5.4 Визуальное обследование наземных строительных конструкций согласно ГОСТ Р 55567-2013 «Порядок организации и ведения инженерно-технических исследований на объектах культурного наследия. Памятники истории и культуры. Общие требования», включающее в себя:

- визуальное освидетельствование строительных конструкций;
- установление аварийных участков (при наличии);

Взам. инв. №							Лист
Подп. и дата							2
Инв. подл.							03-06/ПСД1/2021-ПНИР
	Изм.	Кол.уч.	Лист	№ док.	Подпись	Дата	

- определение степени воздействия фактора времени, внешней и внутренней среды на строительные конструкции и прогнозирование технического состояния строительных конструкций.

5.5 Детальное (инструментальное) обследование наземных строительных конструкций согласно ГОСТ Р 55567-2013 «Порядок организации и ведения инженерно-технических исследований на объектах культурного наследия. Памятники истории и культуры. Общие требования», включающее в себя:

- Архитектурные обмерные работы по зданию в необходимом объеме;
- зондажи строительных конструкций здания (не менее 4 шт.), для определения их фактического состояния;
- освидетельствование строительных конструкций, стыков и узлов сооружения, сопряжение конструкций между собой;
- испытание прочности материалов несущих стен;
- определение влажности стен;
- выявление, фотофиксация и измерение дефектов и повреждений строительных конструкций;
- обследование технического состояния фундаментов здания с проходкой 2-х шурфов (схема шурфов представлена в Приложении 1);
- микологические исследования древесины.
- отбор проб материалов отделки для химико-технологического и петрографического анализа;

5.6 Составление технического отчета по результатам обследования: «Детальное (инструментальное) техническое обследование строительных конструкций» включающего в себя:

5.6.1 Технический отчет по результатам выполненных работ с выводами и рекомендациями.

5.6.2 Графическое оформление материалов обследования:

- обмерные чертежи здания;
- схемы здания с указанием мест откопки шурфов, зондирований конструкций, мест измерения прочности и влажности конструкций;
- картограммы дефектов;
- схемы расположения несущих конструктивных элементов с указанием их сечений.

5.6.3 Составление ведомости дефектов и повреждений обследованных строительных конструкций.

Инв. подл.	Подл. и дата	Взам. инв. №							Лист
Изм.	Кол.уч.	Лист	№ док.	Подпись	Дата	03-06/ПСД1/2021-ПНИР			3

6. Особые условия

1. Обратная заделка шурфов производится до безопасного состояния.
2. Заказчик обеспечивает откачку воды из подвального помещения для безопасного доступа к строительным конструкциям подвала.
3. Все необходимые согласования и разрешение на проведение работ выполняет Подрядчик.

7. Используемые инструменты

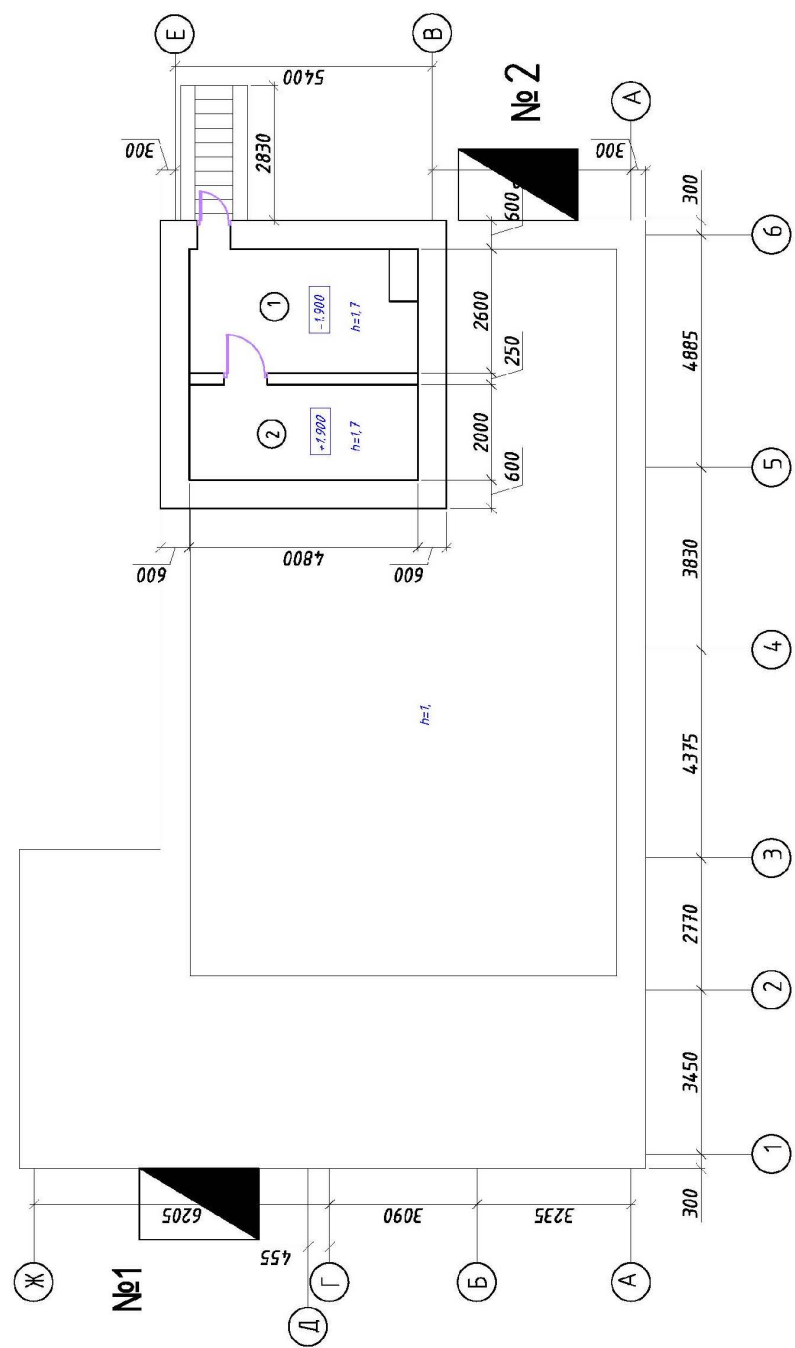
Наименование и тип прибора или инструмента	Назначение
Дальномер лазерный	Обмерные работы. Контроль разбивочных осей, измерение размеров конструкций зданий
Рулетка 5 м	Определение размеров конструкций зданий
Цифровая фотокамера «Canon» EOS	Фотофиксация дефектов и повреждений
Стамеска	Вскрытие отделочных слоев конструкций здания
Молоток	
Зубило	
Прочие инструменты	
Стальная лопата	Откопка шурфов
Металлический лом	
Перфоратор с оснасткой	
Измеритель прочности строительных материалов ИПС-МГ 4.01	Определение прочности конструкций
Влагомер «Condrol Hydro-Тес»	Определение влажности стен

Программа работ в части видов, объемов и состава подлежит уточнению в процессе комплексных научных исследований.

Разработал инженер-конструктор  А.В. Щербаков

Инв. подл.	Подп. и дата	Взам. инв. №							Лист
									4
Изм.	Кол.уч.	Лист	№ док.	Подпись	Дата	03-06/ПСД1/2021-ПНИР			

Схема шурфов
План подвала



Условные обозначения

№1

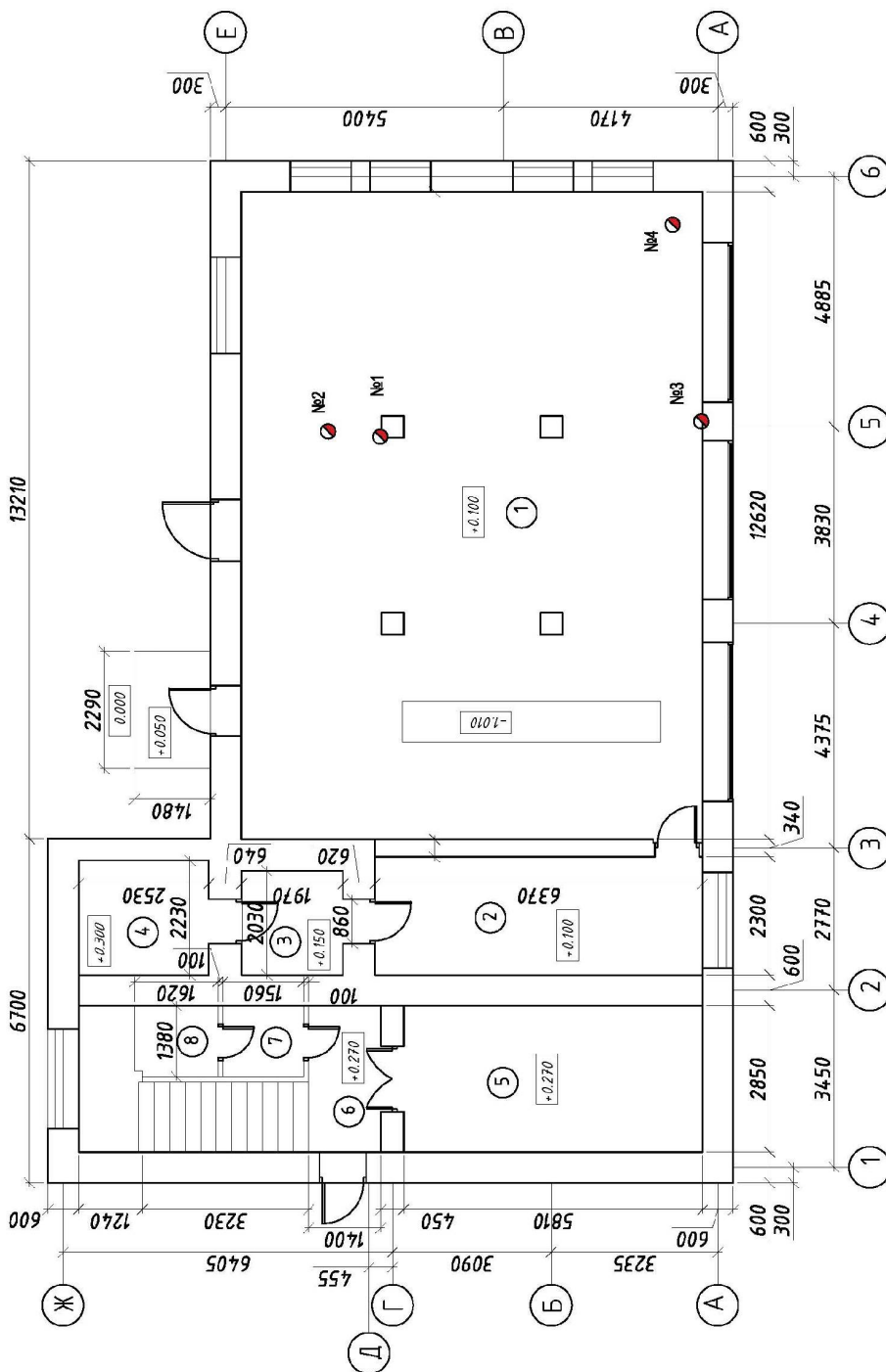


Шурф

Инв. подл.	Подп. и дата	Взам. инв. №
Изм.	Кол.уч.	Лист
№ док.	Подпись	Дата

03-06/ПСД1/2021-ПНИР

Схема вскрытый
План первого этажа



Условные обозначения:

№2 Шурф

Инв. подл.	Подп. и дата	Взам. инв. №
Изм.	Кол.уч.	Лист
№ док.	Подпись	Дата

03-06/ПСД1/2021-ПНИР



АДМИНИСТРАЦИЯ
ЛЕНИНГРАДСКОЙ ОБЛАСТИ

КОМИТЕТ ПО СОХРАНЕНИЮ
КУЛЬТУРНОГО НАСЛЕДИЯ
ЛЕНИНГРАДСКОЙ ОБЛАСТИ

191311, Санкт-Петербург, ул. Смольного, д.3
Тел./факс: 8 (812) 539-45-00



РАЗРЕШЕНИЕ

на проведение работ по сохранению объекта культурного наследия, включенного в единый государственный реестр объектов культурного наследия (памятников истории и культуры) народов Российской Федерации, или выявленного объекта культурного наследия

от 23.08.2021 № 04-02/21-40

В соответствии с пунктом 2 статьи 45 Федерального закона от 25 июня 2002 года № 73-ФЗ «Об объектах культурного наследия (памятников истории и культуры) народов Российской Федерации»

Выдано

Обществу с ограниченной ответственностью
«ПетербургРеставрация»

(полное наименование юридического лица с указанием его организационно-правовой формы или Ф.И.О - индивидуального предпринимателя - проводящей(его) работы по сохранению объектов культурного наследия)

ИНН

7	8	1	3	6	0	3	2	2	3						
1	1	4	7	8	4	7	4	1	4	9	3	4			

ОГРН/ОГРНИП

Адрес места нахождения
(места жительства)

197198

(индекс)

Санкт-Петербург

(Республика, область, район, город)

Большой пр. П.С.

(улица)

6-8

(дом)

-

(корпус)

-

(лит.)

8

(офис)

Контактный телефон:

(включая код города)

8 (931) 332-21-24

факс

Сайт/Эл. почта:

peterburgrest@gmail.ru

Лицензия на осуществление деятельности по сохранению объектов культурного наследия:

Выдана

МКРФ № 02591

(№ лицензии)

от 15 июня 2015 года

(дата выдачи лицензии)

Виды работ¹:

Проведение научно-исследовательских и изыскательских работ:

1. Выполнение шурфов для обследования технического состояния фундаментов;
2. Выполнение зондажей на строительных конструкциях здания для определения их фактического состояния;
3. Отбор проб материалов отделки для химико-технологического и петрографического анализа,

на выявленном объекте культурного наследия «Пожарное депо» по адресу: Ленинградская область, Приозерский муниципальный район, г. Приозерск, ул. Жуковского, д. 6
(Наименование и категория историко-культурного значения объекта культурного наследия)

Основание для выдачи разрешения:

Договор – подряда (контракт) на выполнение работ:

Государственный контракт № 68-21 гз от 27.05.2021 на разработку проектно-сметной документации на выполнение работ по сохранению объекта культурного наследия «Пожарное депо», заключенный между ГКУ ЛО «Управление по обеспечению мероприятий гражданской защиты Ленинградской области» и ООО «ПетербургРеставрация»

(дата и №)

Согласно	Схемы мест выполнения натуральных обследований (приложение 1 к настоящему разрешению)
-----------------	---

(наименование проектной документации, рабочей документации или схем (графического плана))

Разработанных обществом с ограниченной ответственностью «ПетербургРеставрация»
(полное наименование с указанием организационно-правовой формы организации)

ИНН

ОГРН/ОГРНИП

7	8	1	3	6	0	3	2	2	3						
1	1	4	7	8	4	7	4	1	4	9	3	4			

Лицензия на осуществление деятельности по сохранению объектов культурного наследия:

Выдана

МКРФ № 02591 (№ лицензии)	от 15 июня 2015 года (дата выдачи лицензии)
------------------------------	--

Адрес места нахождения организации

197198 (индекс)	Санкт-Петербург (Республика, область, район, город)			
Большой пр. П.С. (улица)	6-8 (дом)	- (корпус)	- (лит.)	8 (офис)

Согласованной	не предусмотрено законодательством Российской Федерации в сфере объектов культурного наследия
----------------------	---

Авторский надзор: не предусмотрено законодательством Российской Федерации в сфере объектов культурного наследия

(полное наименование с указанием организационно-правовой формы организации)

ИНН

ОГРН/ОГРНИП

-	-	-	-	-	-	-	-	-	-	-	-				
-	-	-	-	-	-	-	-	-	-	-	-	-			

Адрес места нахождения (места жительства)

---	---			
(индекс)	(Республика, область, район, город)			
---	---	---	---	---
(улица)	(дом)	(лит.)		(офис)

Договор (приказ) на осуществление авторского надзора: не предусмотрено Российской Федерации в сфере объектов культурного наследия

¹ Указываются конкретные виды работ, согласно перечню указанному в заявлении о выдаче разрешения на проведение работ по сохранению объекта культурного наследия.

Научное руководство: не предусмотрено законодательством Российской Федерации в сфере объектов культурного наследия
 (должность, Ф.И.О.) (наименование документа, дата и №)

Технический надзор: не предусмотрено законодательством Российской Федерации в сфере объектов культурного наследия
 (полное наименование с указанием организационно-правовой формы организации)

ИНН

ОГРН/ОГРНИП

-	-	-	-	-	-	-	-	-	-	-	-	-	-	-	-	-	-
-	-	-	-	-	-	-	-	-	-	-	-	-	-	-	-	-	-

Адрес места нахождения организации

---	---		
(индекс)	(Республика, область, район, город)		
---	---	---	---
(улица)	(дом)	(литера)	(офис)

Договор (приказ) на осуществление технического надзора: не предусмотрено законодательством Российской Федерации в сфере объектов культурного наследия

Разрешение выдано на срок до " 21 " декабря 20 21 года

Заместитель председателя комитета



Лазарева

ИНСТРУКЦИЯ
 ДЛЯ ОРГАНИЗАЦИИ, ОСУЩЕСТВЛЯЮЩЕЙ РАБОТЫ
 ПО НАСТОЯЩЕМУ РАЗРЕШЕНИЮ

1. На месте проведения работ иметь заверенное в установленном порядке настоящее разрешение и необходимую проектную документацию для выполнения работ по сохранению объекта культурного наследия, включенного в единый государственный реестр объектов культурного наследия (памятников истории и культуры) народов Российской Федерации, или выявленного объекта культурного наследия (далее – Объект).

2. Выполнять условия настоящего разрешения, не допуская отступлений и изменений проекта в натуре без надлежащего разрешения организаций, согласовавших проектную документацию.

3. Проводить систематические научно-исследовательские работы в процессе проведения работ на Объекте.

4. Обеспечить научную фиксацию Объекта в процессе проведения работ, дополнительные обмеры, фотографирование до начала работ, в процессе их проведения и после окончания работ.

5. Обеспечить сохранение всех элементов Объекта, обнаруженных раскрытием в процессе исследований и проведения работ на Объекте.

6. Своевременно составлять акты на скрытые работы и этапы работ.

7. Вести Общий журнал производства работ.

8. Приостанавливать работы на основании принятых решений уполномоченных органов государственной охраны объектов культурного наследия, научного руководства, авторского и технического надзора.

9. В случае продолжения проведения работ на Объекте, по истечении срока действия настоящего разрешения получить новое разрешение.

10. После окончания действия настоящего разрешения и по окончании выполненных работ представить к приемке работ по сохранению Объекта выполненные работы для оформления Акта приемки выполненных работ по сохранению Объекта.

11. Настоящее разрешение не предоставляет право на проведение работ, затрагивающих конструктивные и другие характеристики надежности и безопасности Объекта.

по доверенности
 (должность, получившего)

ef
 (подпись)

Сытманова А.М.
 (Ф.И.О.)

"__" _____ 20__ г.

Фотофиксация до начала производства работ



Фото 1. «Пожарное депо», южная сторона, общий вид



Фото 2. «Пожарное депо», северная сторона, общий вид

Взам. инв. №

Подп. и дата

Инв. № подл.

Лист

68-21/гз-ИРД

Изм.	Колуч.	Лист	№ док.	Подпись	Дата



Фото 3. «Пожарное депо», башня, общий вид



Фото 4. «Пожарное депо», первый этаж, общий вид

Инв. № подл.	Подп. и дата	Взам. инв. №
Изм.	Колуч.	Лист
№ док.	Подпись	Дата

68-21/гз-ИРД

Лист



Фото 5. «Пожарное депо», первый этаж, общий вид



Фото 6. «Пожарное депо», первый этаж, общий вид

Инв. № подл.	Подп. и дата	Взам. инв. №
Изм.	Колуч.	Лист
№ док.	Подпись	Дата

68-21/гз-ИРД

Лист



Фото 7. «Пожарное депо», лестница на второй этаж, общий вид



Фото 8. «Пожарное депо», второй этаж, общий вид

Взам. инв. №

Подп. и дата

Инв. № подл.

Лист

68-21/ГЗ-ИРД

Изм.	Колуч.	Лист	№ док.	Подпись	Дата



Фото 9. «Пожарное депо», второй этаж, общий вид



Фото 10. «Пожарное депо», чердачное помещение, общий вид

Инв. № подл.	Подп. и дата	Взам. инв. №
Изм.	Колуч.	Лист
№ док.	Подпись	Дата

68-21/гз-ИРД

Лист

Объект: «Пожарное депо»

Адрес: Ленинградская область, г. Приозерск, ул. Жуковского, д. 6, лит. А.

Заказчик: ГКУ «Управление по обеспечению ГЗ ЛО»

Вид работ: Разработка проектно-сметной документации на проведение работ по сохранению объекта культурного наследия.

АКТ
осмотра технического состояния объекта культурного наследия
(памятника истории и культуры)

Ленинградская область, г. Приозерск, ул. Жуковского, д. 6, лит. А.

30.06.2021 г.

Комиссией в составе:

Генеральный директор ООО «ПР»

Барabanщиков Н.С

Главный инженер проекта

Прасолова П.В.,

Конструктор (к.т.н.)

Цветков С.В.

произведен осмотр здания «Пожарное депо», являющееся выявленным объектом культурного наследия, на основании следующей документации:

- государственного контракта № 68-21 гз от 27.05.2021 г.;

- задания КГИОП № 04-05/20-25 от 05.03.2020 г.

В результате визуального осмотра установлено:

Здание двухэтажное, в плане имеет Г-образную форму. Обследуемое здание с неполным каркасом, с несущими продольными и поперечными наружными кирпичными стенами.

Фундаменты здания двух типов: ленточные бетонные и монолитные железобетонные. Междуэтажное перекрытие железобетонное, чердачное перекрытие выполнено по деревянным балкам.

Несущие конструкции кровли, выполненные из бруса. Кровельное покрытие выполнено из профилированного листа и рулонных наплавляемых материалов. Металлическое покрытие имеет механические повреждения. Водосток здания наружный, на разных участках кровли организованный и неорганизованный. Вокруг здания выполнена бетонная отмостка.

В ходе осмотра установлены множественные следы намокания стен и локальные утраты штукатурных и красочных слоев. Наблюдается локальные участки деструкции и расслоения кирпичной кладки наружных стен. Присутствуют локальные участки биопоражения стен и бетонной отмостки. Деревянная стропильная система имеет следы протечек, расстыковки узлов опирания и соединительных элементов, локальные участки биопоражений и деструкции древесины.

Техническое состояние строительных конструкций стен, перекрытий и крыши по внешним признакам следует оценивать, как **ограниченно-работоспособное**.

В помещении гаража на одной из четырех колонн наблюдаются множественные вертикальные трещины в отделочном слое колонны. Проведенный осмотр конструкции колонны, выполненный после демонтажа отделочного слоя, выявил наличие в бетоне колонны вертикальных трещин с раскрытием 1-5мм. Защитный слой бетона отслаивается на глубину до 50мм. Характер повреждений указывает на разрушение защитного слоя и бетона (раствора) колонны. Остальные колонны видимых дефектов не имеют. Следует отметить, что при наличии под остальными колоннами отдельных фундаментов, данная колонна с дефектами опирается на монолитную железобетонную балку, а через неё уже на стену, расположенную в подвале. Иными словами, условия опирания колонн различные, что скорее всего привело к перераспределению усилий в них, а это, в свою очередь, к росту силового воздействию на отдельную колонну. В результате этого, техническое состояние колонны по внешним признакам следует оценивать, как **аварийное**. Категория аварийного технического состояния определяется в дальнейшем на основании выполнения поверочных расчётов.

Подвальное помещение полностью затоплено водой. Для освидетельствования технического состояния строительных конструкций помещений подвала была произведена откачка воды. Строительные конструкции подвала длительное время (не менее 5-ти лет) находились под воздействием воды, поступающей в помещение от неисправного состояния внешних инженерных сетей канализации города, что подтверждается поступлением воды в помещение через инженерные вводные коммуникации. Воды содержат в том числе и канализационные стоки. Высота воды в подвале составляла не менее 1,5м. Основание фундаментов колонн и стен подверглись длительному замачиванию, что привело, скорее всего к изменению их механических и деформационных свойств. По результатам визуального осмотра выявлены следующие дефекты и повреждения:

- повышенная влажность кирпичной кладки всех стен подвального этажа с разрушением межшовного заполнения каменной кладки стен, следами замачивания, развитием деструкции кирпичной в результате контакта с водой;
- разрушение защитного слоя железобетонных конструкций, коррозия арматуры;
- отсутствует горизонтальная гидроизоляция между всеми стенами и фундаментами здания;
- капиллярный подъём влаги по кирпичной кладке всех стен до перекрытий подвального помещения.

Техническое состояние строительных конструкций помещения подвала по внешним признакам следует оценивать, как **недопустимое**.

Комиссия постановила:

По результатам визуального осмотра объекта можно сделать следующие выводы:

- Строительные конструкции стен, перекрытий и крыши находятся в **ограниченно-работоспособном** состоянии. Существующие повреждения свидетельствуют о снижении несущей способности. Для продолжения нормальной эксплуатации требуется ремонт по устранению поврежденных конструкций.
- Строительные конструкции помещения подвала находятся в **недопустимом состоянии**. Существующие повреждения свидетельствуют о снижении несущей способности и эксплуатационных характеристик, при котором существует опасность для пребывания людей и сохранности оборудования. Для продолжения безопасной эксплуатации требуется

восстановление конструктивной целостности строительных конструкций и восстановления нормальных условий эксплуатации.

- Конструкция колонны в помещении гаража находится в **аварийном состоянии**. Имеющиеся повреждения не могут гарантировать сохранность конструкции и безопасность её эксплуатации. Причиной возникновения нарушений колонны могут являться изменение условий эксплуатации их фундаментов, связанные с длительным затоплением подвала водой, поступающей из внешних инженерных сетей канализации города. На момент проведение визуального осмотра подвальное помещение не менее 5-ти лет было затоплено водой, что в свою очередь повлияло на состояние грунтов основания. Необходимо проведение первоочередных противоаварийных мероприятий. До приведения усиления необходимо ограничение действующих нагрузок и принятие мер по безопасности.

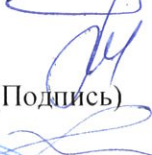
Члены комиссии:

Генеральный директор
ООО «ПР»


(Подпись)

Барabanчиков Никита Сергеевич

Главный инженер проекта
ООО «ПР»


(Подпись)

Прасолова Полина Викторовна

Конструктор (к.т.н.)


(Подпись)

Цветков Сергей Владимирович

Место печати



Приложение №1 к акту осмотра от 30.06.2021г.



Фото 1. Общий вид здания



Фото 2. Общий вид здания



Фото 3. Утраты отделочных слоев фасада.



Фото 4. Утраты отделочных слоев фасада. Деструкция кирпичной кладки.



Фото 5. Утраты отделочных слоев помещения первого этажа.



Фото 6. Следы протечек стен и потолка в помещении санузла.



Фото 7. Биопоражение стропильной системы.



Фото 8. Биопоражение стропильной системы.



Фото 9. Трещины в отделочном слое колонны. Раскрытие до 5мм.



Фото 10. Разрушение защитного слоя и бетона (раствора) колонны.



Фото 11. Намокание конструкций в подвале.



Фото 12. Отслоение защитного слоя рабочей арматуры.



Фото 13. Намокание бетона. Нарушение защитного слоя арматуры.



Фото 14. Отслоение защитного слоя и коррозия арматуры.

АКТ

определения влияния предполагаемых к проведению видов работ на конструктивные и другие характеристики надежности и безопасности объекта культурного наследия (памятника истории и культуры) народов Российской Федерации

«07» июня 2021г.

Мы, нижеподписавшиеся, представители проектной организации ООО «ПетербургРеставрация» - генеральный директор Барабанщиков Н.С., главный инженер проекта Прасолова П.В., главный архитектор проекта Базылина О.В.,

лицензия ООО «ПетербургРеставрация» на осуществление деятельности по сохранению объектов культурного наследия (памятников истории и культуры) народов Российской Федерации № МКРФ 02591 от 15 июня 2015 года, составили настоящий акт на предмет определения влияния предполагаемых к проведению видов работ на конструктивные и другие характеристики надежности и безопасности объекта культурного наследия (памятника истории и культуры) народов Российской Федерации:

Выявленный объект культурного наследия «Пожарное депо»

(Историко-культурное значение и наименование объекта культурного наследия)

по адресу:

Российская Федерация, Ленинградская область
(Республика, область, район)

город Приозерск
(город)

улица Жуковского д. 6 лит. - пом. -

В результате осмотра объекта культурного наследия установлено:

1. Общее состояние памятника:

В 1911 году пожарная охрана г. Кексгольма (ныне г. Приозерск) находилась в ведении магистрата и состояла из одной части. Оснащение соответствовало своему времени (конная тяга, железная бочка объемом 33 ведра и возок с рукавами). В 1940 году (после присоединения Финляндии) город Кексгольм вошел в состав Ленинградской области.

12 декабря 1944 года приказом начальника Управления НКВД СССР по Ленинградской области были объявлены штаты городских пожарных команд Карельского перешейка Ленинградской области. По штатному расписанию Кексгольмская городская пожарная

команда состояла из 16 бойцов, 4 водителей, 3 телефонистов и 10 руководителей разного звена.

Общее состояние здания - удовлетворительное

(дается краткая характеристика объекта культурного наследия в целом, справка о датах и истории его сооружения).

2. Состояние внешних архитектурных и конструктивных элементов памятника:

а) Общее состояние:

Общее состояние удовлетворительное

б) Фундаменты (материал, конструкция, состояние, связи):

Ленточные бетонные и монолитные железобетонные.
Состояние – удовлетворительное. Подвал затоплен грунтовыми водами. Требуется выполнить гидроизоляцию.

в) Цоколи и отмостки около них:

Отмостка выполнена из бетона, местами отсутствует. Требуется выполнить ремонт.

г) Стены наружные (материал, конструкция, состояние, связи):

Стены – кирпичные, состояние наружных стен – удовлетворительное.

д) Крыша (стропила, обрешетка, кровля, водосточные желоба и трубы):

Кровля здания депо односкатная. Покрытие выполнено из профилированного листа и рулонных наплавливаемых материалов. Несущие конструкции кровли – деревянные наклонные стропила. Состояние конструкций крыши- неудовлетворительное.

е) Главы, шатры, их конструкция и покрытие:

Не рассматриваются проектом

ж) Внешнее декоративное убранство (облицовка, окраска, разные украшения, карнизы, колонны, пилястры, лепнина, скульптура, живопись на фасадах):

Не рассматриваются проектом

и) Дверные и оконные проемы и их заполнение:

Не рассматриваются проектом

2. Состояние внутренних архитектурных, конструктивных и декоративных элементов памятника:

а) Общее состояние:

Не рассматривается проектом.

б) Перекрытия (сводчатые, плоские):

Не рассматривается проектом.

в) Полы:

Не рассматривается проектом.

г) Стены внутренние (материал, конструкция, состояние, связи):

Не рассматривается проектом.

д) Столбы, колонны:

В депо расположены четыре монолитные железобетонные колонны, состояние одной колонны – аварийное.

е) Дверные и оконные проемы и их заполнение:

Не рассматривается проектом.

ж) Лестницы и крыльца:

Не рассматривается проектом.

з) Лепные, скульптурные и прочие декоративные украшения:

Не рассматривается проектом.

4. Живопись (монументальная, станковая, материал):

Не рассматривается проектом.

5. Виды работ, предполагаемые к выполнению на объекте культурного наследия

- гидроизоляция стен подвала;
- усиление конструкции монолитной железобетонной колонны выполняется по отдельному проекту;
- ремонт (замена) стропильной системы крыши;
- замена водосточных труб.

II. Выводы:

Предполагаемые к выполнению указанные виды работ не оказывают влияние на конструктивные и других характеристики надежности и безопасности данного объекта культурного наследия (памятника истории и культуры) народов Российской Федерации.

III. Подписи сторон:

Представители проектной
организации:

Генеральный директор

(Подпись)

Барabanщиков Никита Сергеевич

(Ф.И.О. полностью)

Главный инженер проекта

(Подпись)

Прасолова Полина Викторовна

(Ф.И.О. полностью)

Главный архитектор проекта

(Подпись)

Базылина Ольга Валентиновна

(Ф.И.О. полностью)

Место печати

