

Акт

по результатам государственной историко-культурной экспертизы
с целью определения обоснованности (необоснованности) исключения из Единого государственного реестра объектов культурного наследия (памятников истории и культуры) народов Российской Федерации объекта культурного наследия регионального значения «Жилой дом», расположенного по адресу: Ленинградская область, г. Тихвин, ул. Новгородская, д. 40.

г. Санкт-Петербург, г. Тихвин

«01» августа 2022 года

Дата начала и окончания проведения экспертизы:

Настоящая государственная историко-культурная экспертиза проведена в период с 1 июля 2022 года по 1 августа 2022 года.

Место проведения экспертизы: г. Санкт-Петербург, г. Тихвин.

Заказчик государственной историко-культурной экспертизы:

ООО «Грань», Ленинградская область, г. Тихвин, ул. Новгородская, д. 36.

Состав экспертной комиссии:

1. Председатель экспертной комиссии – Горбатенко Сергей Борисович, образование высшее, закончил Санкт-Петербургский Государственный Академический Институт Живописи, Скульптуры и Архитектуры имени И.Е. Репина. Искусствовед. Стаж работы 41 год. Пенсионер. Аттестован в качестве государственного эксперта по проведению государственной историко-культурной экспертизы приказом Министерства культуры РФ от 17.07.2019 № 997. Профиль экспертной деятельности (объекты экспертизы): выявленные объекты культурного наследия в целях обоснования целесообразности включения данных объектов в реестр; документы, обосновывающие включение объектов культурного наследия в реестр; документы, обосновывающие исключение объектов культурного наследия из реестра; документы, обосновывающие изменение категории историко-культурного значения объекта культурного наследия; документы, обосновывающие отнесение объекта культурного наследия к историко-культурным заповедникам, особо ценным объектам культурного наследия народов Российской Федерации либо объектам всемирного культурного и природного наследия; проектная документация на проведение работ по сохранению объектов культурного наследия; документация или разделы документации, обосновывающие меры по обеспечению сохранности объекта культурного наследия, включенного в реестр, выявленного объекта культурного наследия либо объекта, обладающего признаками объекта культурного наследия, при проведении земляных, мелиоративных, хозяйственных работ, указанных в настоящей статье работ по использованию лесов и иных работ в границах территории объекта культурного наследия либо на земельном участке, непосредственно связанном с земельным участком в границах территории объекта культурного наследия; проекты зон охраны объекта культурного наследия.

2. Ответственный секретарь экспертной комиссии – Хорликов Алексей Петрович, образование высшее, закончил Санкт-Петербургский Государственный Академический Институт Живописи, Скульптуры и Архитектуры имени И. Е. Репина. Искусствовед. Стаж работы 32 года. Место работы – ООО «АВЕРО ГРУП». Искусствовед. Аттестован в качестве государственного эксперта по проведению государственной историко-культурной экспертизы проектной документации приказом Министерства культуры РФ от 04.02.2021 № 142. Профиль экспертной деятельности (объекты экспертизы): выявленные объекты культурного наследия в целях обоснования целесообразности включения данных объектов в реестр; документы, обосновывающие включение объектов культурного наследия в реестр; документы, обосновывающие исключение объектов культурного наследия из реестра; документы, обосновывающие изменение категории историко-культурного значения объекта культурного наследия.

3. Член экспертной комиссии – Прокофьев Михаил Федорович, образование высшее, закончил Ленинградский государственный университет. Историк. Стаж работы 41 год. Генеральный директор ООО «Научно-проектный реставрационный центр». Аттестован в качестве государственного эксперта по проведению государственной историко-культурной экспертизы приказом Министерства культуры РФ от 25.12.2019 № 2032. Профиль экспертной деятельности (объекты экспертизы): выявленные объекты культурного наследия в целях обоснования целесообразности включения данных объектов в реестр; документы, обосновывающие включение объектов культурного наследия в реестр; документы, обосновывающие изменение категории историко-культурного значения объекта культурного наследия; документы, обосновывающие исключение объектов культурного наследия из реестра; проектная документация на проведение работ по сохранению объектов культурного наследия.

Настоящая государственная историко-культурная экспертиза проведена в соответствии со ст. 28, 29, 30, 31, 32 Федерального закона от 25.06.2002 № 73-ФЗ «Об объектах культурного наследия (памятниках истории и культуры) народов РФ» и Положением о государственной историко-культурной экспертизе, утвержденным Постановлением Правительства РФ от 15.07.2009 № 569.

Ограничения для привлечения указанных экспертов к проведению государственной историко-культурной экспертизы, предусмотренные п. 8 Положения о государственной историко-культурной экспертизы, отсутствуют, поскольку эксперты:

- не имеют родственных связей с заказчиком (его должностными лицами и/или работниками);
- не состоят в трудовых отношениях с заказчиком;
- не имеют долговых или иных имущественных обязательств перед заказчиком (его должностными лицами и/или работниками), а заказчик (его должностные лица и/или работники) не имеют долговых или иных имущественных обязательств перед экспертами;
- не владеют ценными бумагами, акциями (долями участия, паями в уставных (складочных) капиталах) заказчика;
- не заинтересованы в результатах исследований и решении, вытекающем из настоящего заключения экспертизы, с целью получения выгоды в виде денег,

ценностей, иного имущества, услуг имущественного характера или имущественных прав для себя, или третьих лиц.

Информация об ответственности экспертов:

В соответствии с законодательством Российской Федерации эксперты несут ответственность за достоверность сведений, изложенных в заключении.

Председатель экспертной комиссии: Горбатенко С.Б.

«01» августа 2022 г. (подписано усиленной квалификационной подписью)

Ответственный секретарь экспертной комиссии: Хорликов А.П.

«01» августа 2022 г. (подписано усиленной квалификационной подписью)

Эксперт: Прокофьев М.Ф.

«01» августа 2022 г. (подписано усиленной квалификационной подписью)

1. Общая часть

1.1. Объект государственной историко-культурной экспертизы:

- документы, обосновывающие исключение из единого государственного реестра объектов культурного наследия (памятников истории и культуры) народов Российской Федерации объекта культурного наследия регионального значения «Жилой дом», расположенного по адресу: Ленинградская область, г. Тихвин, ул. Новгородская, д. 40.

1.2. Основание для проведения государственной историко-культурной экспертизы:

- договоры с государственными экспертами на проведение государственной историко-культурной экспертизы: № 01-07/22-1, № 01-07/22-2, № 01-07/22-3 (приложение б).

1.3. Цель проведения государственной историко-культурной экспертизы:

- определение обоснованности (необоснованности) исключения из Единого государственного реестра объектов культурного наследия (памятников истории и культуры) народов Российской Федерации объекта культурного наследия регионального значения «Жилой дом», расположенного по адресу: Ленинградская область, г. Тихвин, ул. Новгородская, д. 40.

1.4. Документы, представленные заказчиком экспертизы.

1. Технический паспорт от 29 августа 1956 г.
2. Технический паспорт от 13 октября 1998 г.
3. Договоры купли-продажи дома (от 13.11.2017) и земельного участка (от 11.05.2018) по адресу: г. Тихвин, ул. Новгородская, 40.
4. Сведения об основных характеристиках объекта недвижимости и сведения о зарегистрированных правах (здание) (от 15.11.2017).
5. Сведения об основных характеристиках объекта недвижимости (земельный участок) (от 02.07.2018).
6. Схема земельного участка кад. № 47:13:1202024:75.

1.5. Сведения о проведенных экспертами исследованиях.

В рамках настоящей государственной историко-культурной экспертизы экспертами были проведены следующие исследования:

- визуальное обследование, фотофиксация;
- анализ представленных заказчиком материалов и документации;
- архивно-библиографические исследования на основании дополнительных информационных источников.

1.6. Сведения об обстоятельствах, повлиявших на процесс проведения и результаты экспертизы.

Обстоятельства, повлиявшие на процесс проведения и результат государственной историко-культурной экспертизы, отсутствуют.

2. Исследовательская часть

2.1. Факты и сведения, выявленные и установленные в результате проведенных исследований.

Объект культурного наследия регионального значения «Жилой дом» включен в Список объектов культурного наследия регионального значения на основании Решения Леноблисполкома № 325 от 27.07.1987 г. (прил. 4, п.6). Архитектор - автор постройки не определен. Архитектор - автор постройки не определен. Границы территории объекта культурного наследия не утверждены. Сведений об охранном обязательстве нет, предмет охраны отсутствует. Объект утрачен в 2018 г. в результате пожара и последующего демонтажа.

2.2. Краткие исторические сведения (даты основных изменений).

1850 – на плане города зафиксированы участки и застройка квартала по ул. Новгородской (илл. 2). На участке № 3 располагались угловой жилой дом и надворная постройка.

1884 г. – время постройки деревянного дома № 40 (по сведениям тихвинского историка Мордвинова, данные согласно паспорту ОКН 1971 г.).

1901 г. – план квартала № 61 зафиксирован в книге «Материалы по оценке недвижимых имуществ Новгородской губернии» (илл. 5). Согласно плану, на рассматриваемом участке за № 305 располагались угловой деревянный жилой дом и три надворные постройки. Половину участка занимал огород. Домовладение принадлежало некой Предтеченской.

Нач. XX в. – эркер здания просматривается в перспективе Новгородской улице, запечатленной на открытке (илл. 3, 4).

Между 1956 и 1981 гг. эркер, располагавшийся над входом со стороны Новгородской улицы, утрачен (илл. 6, 7).

1980-е – планировка участка отражена на материалах топосъемки (илл. 9).

2011, 2016 – дом № 40 зафиксирован на панорамах улиц картографических сервисов Яндекс и Гугл (илл. 11, 12).

2017, 13 ноября – дом куплен ООО «Грань».

2018, 20 апреля – в доме случился пожар, здание сильно пострадало, после чего было демонтировано (илл. 14-16).

2018, 11 мая (регистрация) – земельный участок д. 40 куплен ООО «Грань».

2.3. Собственник или пользователь объекта культурного наследия регионального значения «Жилой дом».

Объект культурного наследия регионального значения «Жилой дом», расположенный по адресу: Ленинградская область, г. Тихвин, ул. Новгородская, д. 40, утрачен. С 2018 г. участок, на котором он располагался, находится в собственности ООО «Грань».

2.4. Описание объекта культурного наследия «Жилой дом», рассматриваемого в настоящей экспертизе. Время возникновения. Современное состояние.

Время возникновения.

Здание, согласно решения о взятии под охрану, построено в первой половине XIX в., согласно данным паспорта ОКН – в 1884 г.

Современное состояние.

Здание объекта культурного наследия регионального значения «Жилой дом», расположенный по адресу: Ленинградская область, г. Тихвин, ул. Новгородская, д. 40, утрачено, до пожара и демонтажа в 2018 г. являлось элементом рядовой деревянной исторической застройки Тихвина. Здание занимало участок прямоугольной конфигурации, выходящий на улицы Новгородскую и Коммунаров. В настоящее время участок свободен от застройки.

3. Анализ документации.

В 1970-1971 гг. Инспекцией охраны памятников Управления культуры Леноблисполкома был разработан проект паспорта дома по ул. Новгородской 44 (40) с использованием материалов обследования здания 1940 г. (приложение 4, п. 1).

В 1981 г. ЛИСИ был разработан и в 1987 г. утвержден проект зон охраны. По материалам проекта рассматриваемая территория находится в объединенной охранной зоне (приложение 4, п. 2-5).

В 1985 г. была составлена учетная карточка объекта (приложение 4, п. 6).

В 1987 г. Решением Леноблисполкома № 325 от 27 июля 1987 г. исследуемое здание было включено в список объектов культурного наследия регионального значения (приложение 4, п. 7).

В 2007 г. научно-проектным институтом пространственного планирования «Энко» в составе Правил землепользования и застройки Тихвинского городского поселения разработана карта зон с особыми условиями использования территории по условиям охраны объектов культурного наследия с использованием материалов проекта зон охраны 1981 г. (приложение 4, п. 8-9).

В 2016 г. были утверждены Правила землепользования и застройки Тихвинского городского поселения с регламентами по условиям охраны объектов культурного наследия (прил. 4, п. 10).

4. Документы и материалы, собранные и полученные при проведении экспертизы.

- Извлечение из списка объектов культурного наследия регионального значения (приложение 4, п. 7).
- Библиографические и иконографические материалы (приложения 2, 3).
- Материалы топографической съемки, выполненной в 1980-е гг. (приложение 3).
- Карта зон с особыми условиями использования территории по условиям охраны объектов культурного наследия, выполненная научно-проектным институтом пространственного планирования «Энко» в составе Правил землепользования и застройки Тихвинского городского поселения в 2007 г. (приложение 4, п. 8, 9).

- Карта зон с особыми условиями использования земельных участков и объектов капитального строительства по условиям охраны объектов культурного наследия в составе Правил землепользования и застройки Тихвинского городского поселения. 2016-2017 гг. (приложение 4, п. 10).

5. Обоснование вывода экспертизы.

Исследуемое здание, утраченное в 2018 г., состояло под охраной как объект культурного наследия регионального значения «Жилой дом» и являлось частью деревянной рядовой жилой застройки Новгородской улицы. Взятие под охрану утраченного объекта было обусловлено его архитектурной и историко-средовой ценностью. Здание имело локальное градоформирующее значение, являясь историческим акцентом на пересечении ул. Новгородской и Коммунаров. Мемориальное значение не выявлено.

Объект культурного наследия физически полностью утрачен. В случае воссоздания он не сможет отвечать критерию подлинности, хотя исторических сведений для придания ему достоверности достаточно.

Градостроительная ситуация на прилегающем участке улицы Новгородской с послевоенного времени значительно изменилась. В известной степени, благодаря статусу охранной зоны, не претерпели принципиальных изменений масштаб и ритм, частично силуэт застройки. В то же самое время стилистика, вследствие отсутствия традиционных архитектурных деталей и элементов декора, значительно пострадала: некоторые дома, в том числе расположенные напротив участка (№№ 31, 33), выглядят едва ли не бараками. Формировавшие линию застройки квартала по фронту Новгородской ул. исторические здания № 36 и № 38 утрачены в результате пожаров и сносов. На участке д. № 36 сохранились одноэтажные деревянные галерея и здание ресторана, стилизованные, но композиционно не соответствующие исторической застройке.

В глубине квартала – двухэтажный жилой дом из силикатного кирпича, рядом коттедж (пропорции и вся архитектура обоих не имеют ничего общего с традиционными для Тихвина). По другую сторону улицы Коммунаров – брошенный цоколь начатого постройкой углового дома, за ним – «модернистский» комплекс пентхаусов.

Исходя из полной утраты объекта, изменившейся градостроительной ситуации, отсутствия ансамблевой и мемориальной ценности, исключение объекта культурного наследия регионального значения «Жилой дом», расположенный по адресу: Ленинградская область, г. Тихвин, ул. Новгородская, д. 40 из Единого государственного реестра объектов культурного наследия (памятников истории и культуры) народов Российской Федерации представляется обоснованным.

При решении вопросов строительства на рассматриваемом участке необходимо использовать Правила землепользования и застройки Тихвинского городского поселения с регламентами по условиям охраны объектов культурного наследия (утверждены в 2016 г.).

Вывод экспертизы.

Руководствуясь п. 2. ст. 23 Федерального закона от 25.06.2002 № 73-ФЗ «Об объектах культурного наследия (памятниках истории и культуры) народов Российской Федерации», экспертная комиссия считает обоснованным исключение объекта культурного наследия регионального значения «Жилой дом», расположенного по адресу: Ленинградская область, г. Тихвин, ул. Новгородская, д. 40 из Единого государственного реестра объектов культурного наследия (памятников истории и культуры) народов Российской Федерации (положительное заключение).

Председатель экспертной комиссии: Горбатенко С.Б.

«01» августа 2022 г. (подписано усиленной квалификационной подписью)

Ответственный секретарь экспертной комиссии: Хорликов А.П.

«01» августа 2022 г. (подписано усиленной квалификационной подписью)

Эксперт: Прокофьев М.Ф.

«01» августа 2022 г. (подписано усиленной квалификационной подписью)

Перечень приложений к заключению экспертизы

1. Исходно-разрешительные и правоустанавливающие документы.
 - 1.1. Технический паспорт от 29 августа 1956 г.
 - 1.2. Технический паспорт от 13 октября 1998 г.
 - 1.3. Договоры купли-продажи дома (от 13.11.2017) и земельного участка (от 11.05.2018) по адресу: г. Тихвин, ул. Новгородская, 40.
 - 1.4. Сведения об основных характеристиках объекта недвижимости и сведения о зарегистрированных правах (здание) (от 15.11.2017).
 - 1.5. Сведения об основных характеристиках объекта недвижимости (земельный участок) (от 02.07.2018).
 - 1.6. Схема земельного участка кад. № 47:13:1202024:75.
 - 1.7. Кадастровый план земельного участка № 47:13:1202024:75.. Скриншот с сайта «Публичная кадастровая карта» <https://pkk.rosreestr.ru>
 - 1.8. Справка о пожаре от 20.04.2018.
2. Историческая справка.
3. Материалы иконографии.
4. Материалы по охране объектов культурного наследия.
5. Материалы фотофиксации на период проведения историко-культурной экспертизы.
6. Договоры с экспертами. Протоколы заседаний экспертной комиссии.

Приложение № 1

к Акту по результатам государственной историко-культурной экспертизы с целью определения обоснованности (необоснованности) исключения из Единого государственного реестра объектов культурного наследия (памятников истории и культуры) народов Российской Федерации объекта культурного наследия регионального значения «Жилой дом», расположенного по адресу: Ленинградская область, г. Тихвин, ул. Новгородская, д. 40, от 1 августа 2022 г.


Исходно-разрешительные и правоустанавливающие документы

- 1.1. Технический паспорт от 29 августа 1956 г.
- 1.2. Технический паспорт от 13 октября 1998 г.
- 1.3. Договоры купли-продажи дома (от 13.11.2017) и земельного участка (от 11.05.2018) по адресу: г. Тихвин, ул. Новгородская, 40.
- 1.4. Сведения об основных характеристиках объекта недвижимости и сведения о зарегистрированных правах (здание) (от 15.11.2017).
- 1.5. Сведения об основных характеристиках объекта недвижимости (земельный участок) (от 02.07.2018).
- 1.6. Схема земельного участка кад. № 47:13:1202024:75.
- 1.7. Кадастровый план земельного участка № 47:13:1202024:75.. Скриншот с сайта «Публичная кадастровая карта» <https://pkk.rosreestr.ru>
- 1.8. Справка о пожаре от 20.04.2018.

1.1. Технический паспорт от 29 августа 1956 г.

РСФСР
Ленинградская область
район Тихвинский
город городской
Совет Депутатов трудящихся

Жилищно-коммунальный отдел
Бюро Технической инвентаризации
Адрес: г. Тихвин
ул. Советская
дом № 42.



ТЕХНИЧЕСКИЙ ПАСПОРТ
на домовладение

В гор. Тихвине
пос. _____

район _____ квартал _____ участок _____

Адрес домовладения Новгородская Переулок _____
Улица № 40
Площадь _____

Владелец Шуева Татьяна Алексеевна одна вторая часть
домовладения, Шуева Светлана Леонидовна одна вто-
рая часть домовладения.

Основание владения Свидетельство о наследовании после смерти Шуева
Леонида Семёновича домовладения № (44) 40 по Новгородской ул. в г. Тихвине
состоящее из двухэтажного рубленого дома с надворной постройкой
на земельном участке площадью 923 м² Шуевой Татьяны Алексеевны
и Шуевой Светланой Леонидовной в равных долях выданное Тихвин-
ской нот. конторой от 25 августа 1943 г. № 2387.

Утверждено Исполкомом ^{рай} гор. Совета депутатов трудящихся „29“ января 1947 г.

Протокол № 2 Реестр № 2-76-225

Инвентаризация строений и регистрация земель проведены на основании распоряжения
СНК РСФСР № 473-Р от 4 марта 1944 г.

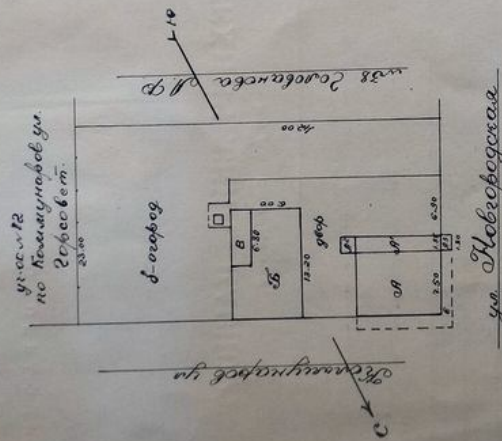
Зав. коммунальным отделом Зохаров (Зохаров)
Нач. бюро технической инвентаризации Козак (Козак)

„29“ августа 1956 г.
№ 802

Тихвинская гор. тип. Заказ № 2804 т. 4000

План земельного участка

Масштаб 1:500



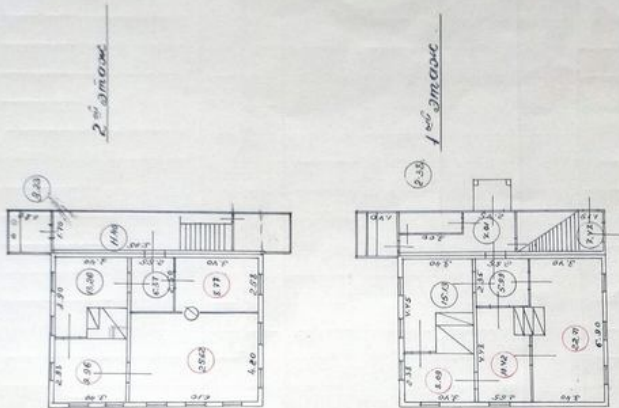
Площадь земельного участка

По юридическим документам 223 кв. м. фактически используется 966 кв. м.

Дата инвентаризации	Эксплуатация земельного участка				Всего застроенная и не застроенная площадь в кв. м.							
	Эксплуатация в м. кв.	площадь в м. кв.	дворовая	садовая								
1	2	3	4	5	6	7	8	9	10	11	12	
27/10/54	111-38	212.57	205.14	0	0	0	0	0	0	0	0	966

Полтавный план строения

Масштаб 1:200



Благоустройство строений и экспликация помещений

Дата инвентаризации	Литер по плану	Участок	Присоединение строений к сети						Экспликация помещений							Всего общей площади в кв. м.						
			водо-подвод.	канализация	электричество	теплотр.	газ.	и др.	жилая	нежил.	в том числе	в кв. м.	в кв. м.	в кв. м.								
27/10/54	111-38	205.14	нет	нет	нет	нет	нет	нет	нет	нет	нет	нет	нет	нет	нет	нет	нет	нет	нет	нет	17	
																						126-32

ПРИМЕЧАНИЕ: Площадь указана без площади занатов печатки.

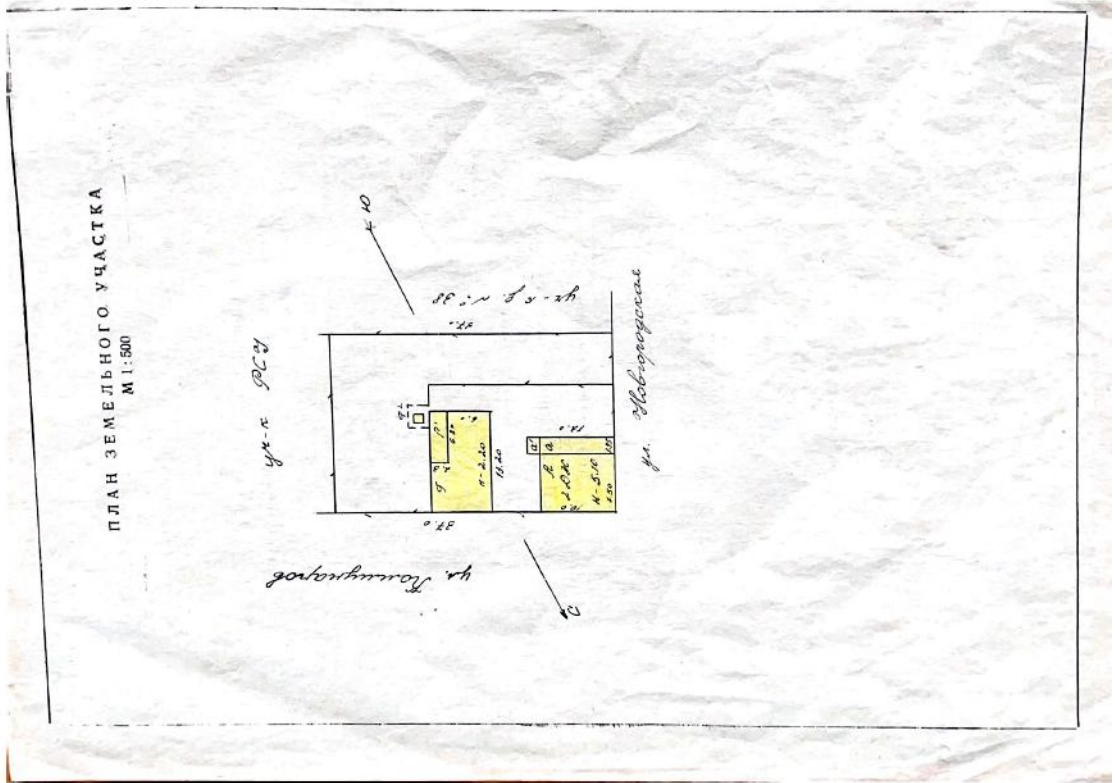
Техническое описание, оценка строений и сооружений

Дата инвентариз.	Наименование (основн. строения, подвалы, мезонины, пристройки, погреба, сараи, заборы, мощения и т. д.)	Под постр.	Этажность	Материал			Размеры по наружному обмеру				Строительная стоимость (в руб.)	% износа	Действительная стоим. (в руб.)	
				фундамент	капительн. стены	крыша	длина	ширина	площадь в кв. м.	высота				объем в куб. м.
27/IX-56	А Дом	1866	2	кол. опоры	брусен шифер	шифер	10-00	7-50	76-00	5-30	397	21319	30	14923
	А' Кухня	-	2	-	массив шифер	шифер	10-00	1-95	19-50	5-30	103	2163	30	1507
	А ² Уборная	-	2	-	массив шифер	шифер	2-00	2-10	4-20	5-30	-	105	30	284
	Б Двер	-	-	-	брусен. массив	массив	6-00	13-20	93-82	-	-	6199	60	2479
	В Сарай	-	-	-	массив	-	6-80	2-30	15-64	-	-	657	60	263
										Итого:	30833			19456

Составил Литвинова 1956 г.

Проверил Ревин

1.2. Технический паспорт от 13 октября 1998 г.



Государственное учреждение
**ИЖИНСКОЕ РАЙОННОЕ УПРАВЛЕНИЕ
 ТЕХНИЧЕСКОЙ ИНВЕНТАРИЗАЦИИ**
 Республика Ленинградская
 Область (поиск) Ленинградская
 Город (поиск) Ленинград
 Район Ленинградский

Целевое назначение документа
 ДО - для оформления в Едином государственном реестре недвижимости
 Составлен по форме № 1/001/2008-001/001
 Разрабатывал МКУ РОССТР № 001/001/001
 от 8 сентября 1998 г.
 Инвентарный номер 1008
 Регистрационный номер 21-24-19

ТЕХНИЧЕСКИЙ ПАСПОРТ
 на жилой дом индивидуального жилищного фонда № 40
 Адрес ул. Новгородская
 Фамилия, имя, отчество собственника Дога
Ивановича Виктора Владимировича
Викторова Виктора Владимировича

Паспорт составлен в 13.10.98. Начальник БТИ Васильев
 Экземпляр выданное 13.10.98.

№ документа	Всего	фактически		нарастающим итогом		в том числе		отв. за
		застроен.	застроен.	строит.	строит.	застроен.	строит.	
101	101	113	105	105	105	105	105	423

Характеристика помещений

№ кв. в квартире	№ кв. в жилом помещении	Общая площадь	Жилая площадь	В. Т. ч.	В. Т. ч. в помещении
2	4	140,3	84,8	50,5	50,5

Вид отопления жилого дома

Помещение	Центральное				
	от ТЭЦ	от котельной	от групповой (квартирной) котельной	от АГВ	от индивидуальной отопительной установки (котла) индивидуального жилищного фонда на территории земельного участка
1	2	3	4	5	5
140,3					

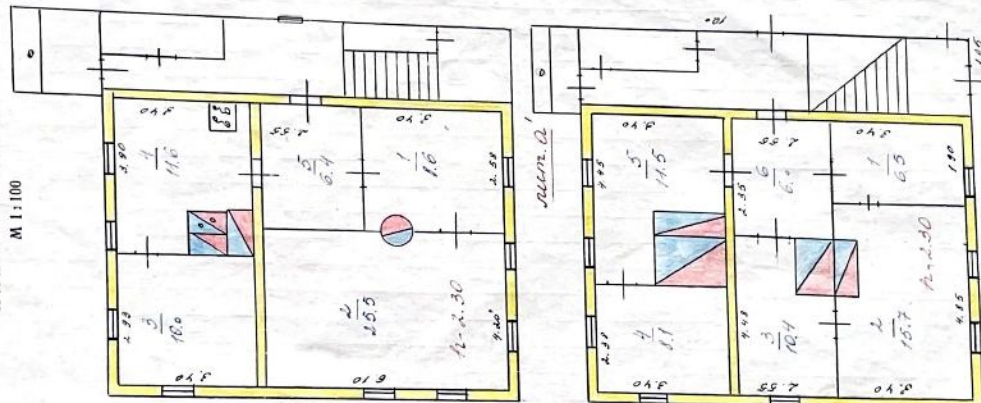
Особые отметки

ХАРАКТЕРИСТИКА СТРОЕНИЯ И СООРУЖЕНИЙ

Литер	Наименование (жилой дом, мезонин, подвал, холодная пристройка, сарай, сооружение)	Год постройки	Описание конструктивных элементов			Благоустройство				Площадь, м²	Объем, м³	Стоимость в рублях		
			фундамент	стены	крыша	электр.	водопровод	канализация	газоснабжение			к. в. в. в.	к. в. в. в.	к. в. в. в.
1	2	3	4	5	6	7	8	9	10	11	12	13	14	15
А	Основное строение	1866г.	бутовый	брус	шифер	да			да	75,0	383	65010	73	17553
а	пристройка		бутовый	брус	шифер	да				19,5	99	4772	55	3470
а	туалет		бутовый	брус	шифер	да				4,2	21	1585	55	413
	газ											1367		1367
									Итого,		75674			23103
Г	Сарай		камен. ст.	брус	шифер					98,9	207	41981	85	5247
Г	Сарай		камен. ст.	брус	таля					15,6	34	1569	85	234
									Итого,		36540			5481
Г	Пол. земля			деревянная						14		827	50	413
									Итого,		13041			88997

Теп. Ин-та экономики ЖКН. Заказ 1677 Тараз 200 000 1990 г.

ПЛАН СТРОЕНИЯ
М 1:100



Исх. А
ЖБ-510

1.3. Договоры купли-продажи дома (от 13.11.2017) и земельного участка (от 11.05.2018) по адресу: г. Тихвин, ул. Новгородская, 40.

указанную долю в праве на жилой дом зарегистрировано за Пустоваловым Алексеем Алексеевичем 11.05.2006 года Тихвинским отделом Главного Управления Федеральной регистрационной службы по Санкт-Петербургу и Ленинградской области за № 47-78-28/01/2010/016);

Савиной Ольге Владимировне - 1/4 доли в праве - на основании договора дарения доли в праве общей собственности на жилой дом от 28.03.2012 года, совершенного в простой письменной форме, зарегистрированного 25.04.2012 года Тихвинским отделом Главного Управления Федеральной государственной регистрации, кадастра и картографии по Ленинградской области за № 47-47-28/011/2012-058 (право собственности на указанную долю в праве на жилой дом зарегистрировано за Сергеевой Ольгой Владимировной 25.04.2012 года Тихвинским отделом Управления Федеральной службы государственной регистрации, кадастра и картографии по Ленинградской области за № 47-47-28/011/2012-059);

Вихровой Наталье Васильевне - 1/4 доли в праве - на основании свидетельства о праве на наследство по закону, выданного 08.09.2010 года И.П. Виллаевой, нотариусом Тихвинского нотариального округа Ленинградской области по реестру №3-2297 (право собственности и указанную долю в праве на жилой дом зарегистрировано за Вихровой Натальей Васильевной 23.09.2010 года Тихвинским отделом Управления Федеральной государственной регистрации, кадастра и картографии по Ленинградской области за № 47-47-28/023/2010-304);

Федотовой Галине Васильевне - 1/4 доли в праве - на основании свидетельства о праве на наследство по закону, выданного 08.09.2010 года И.П. Виллаевой, нотариусом Тихвинского нотариального округа Ленинградской области по реестру №3-2297 (право собственности на указанную долю в праве на жилой дом зарегистрировано за Мартыненко Галиной Васильевной 23.09.2010 года Тихвинским отделом Управления Федеральной государственной регистрации, кадастра и картографии по Ленинградской области за № 47-47-28/023/2010-305).

Цена продаваемого объекта недвижимости определена соглашением сторон и составляет 1700 000 (один миллион семьсот тысяч) рублей. Расчет произведен между сторонами наличными деньгами при подписании настоящего договора, при этом представителем «Покупателя» Пустовалову Алексеем Алексеевичу - 500 000 (пятьсот тысяч) рублей;

Савиной Ольге Владимировне - 400 000 (четыреста тысяч) рублей;

Вихровой Наталье Васильевне - 400 000 (четыреста тысяч) рублей;

Федотовой Галине Васильевне - 400 000 (четыреста тысяч) рублей.

«Продавцы» гарантируют «Покупателю», что до подписания настоящего договора отчуждаемый жилой дом никому другому не продан, не заложен, под арестом и запрещением не состоит, судебного спора о нём не вестись.

По данным администрации ЕИРЦЛО в жилом доме на момент совершения сделки никто не зарегистрирован и не проживает.

По данным филиала ФГБУ «ФКП Росреестра» по Ленинградской области имеются ограничения (обременения) отчуждаемого объекта недвижимости:

Вид: Объект культурного наследия - обязательство по сохранению объекта;

Дата гос.регистрации: 25.05.2004 года;

Номер гос.регистрации: 47/01/16-9/2004-56;

Срок, на который установлено ограничение прав и обременение объекта недвижимости: с 25.05.2004 года, срок не определен;

Личо, в пользу которого установлено ограничение прав и обременение объекта недвижимости: не определено;

Основание гос.регистрации: Список объектов культурного наследия, расположенных на территории МО «Тихвинский район Ленинградской области», выдан 06.04.2004 года Департаментом по охране и использованию памятников истории и культуры Ленинградской области.

Соперники статей 166-180 209, 210, 223, 288, 289, 290, 292, 551, 556, 558 Гражданского кодекса РФ и ст. 35 Земельного кодекса РФ сторонами нотариусом разъяснено.

ДОГОВОР КУПИ-ПРОДАЖИ ДОМА

Мы, Пустовалов Алексей Алексеевич 26.12.1963 года рождения, место рождения: пос. Н.М.Орлово Велозерского р-на Вологодской области, пол - мужской, гражданство: РФ, имеющий паспорт 41 03 007982, выданный 19.09.2003 года отделом внутренних дел Тихвинского района Ленинградской области, код подразделения: 472-018, зарегистрированный по адресу: РФ, Ленинградская область, Тихвинский муниципальный район, Тихвинское городское поселение, город Тихвин, 4-й микрорайон, дом 25, квартира 68,

Савина (по регистрации брака - Сергеева) Ольга Владимировна, 12.12.1983 года рождения, место рождения: г.р. Ленинград, пол - женский, гражданство: РФ, имеющая паспорт 40 17 836455, выданный 19.09.2017 года ТП № 35 отдела УФМС России по Санкт-Петербургу и Ленинградской области в Красногвардейском районе г. Санкт-Петербурга, код подразделения: 780-035, зарегистрированная по адресу: РФ, город Санкт-Петербург, Красногвардейский район, улица Коммуны, дом 44, корпус 1, квартира 105,

Вихрова Наталья Васильевна, 22.07.1983 года рождения, место рождения: г.р. Тихвин Ленинградской области, пол - женский, гражданство: РФ, имеющая паспорт 41 08 082081, выданный 21.10.2008 года ТП № 131 отделения УФМС России по Санкт-Петербургу и Ленинградской области в Тихвинском районе, код подразделения: 470-047, зарегистрированная по адресу: РФ, Ленинградская область, Тихвинский муниципальный район, Тихвинское городское поселение, город Тихвин, ул. Школьная, дом 31, квартира 50,

Федотова (по регистрации брака - Мартыненко) Галина Васильевна, 12.06.1986 года рождения, место рождения: г.р. Тихвин Ленинградской области, пол - женский, гражданство: РФ, имеющая паспорт 41 13 532973, выданный 08.07.2013 года ТП № 131 отдела УФМС России по Санкт-Петербургу и Ленинградской области в Тихвинском районе, код подразделения: 470-065, зарегистрированная по адресу: РФ, Ленинградская область, Тихвинский муниципальный район, Тихвинское городское поселение, город Тихвин, ул. Школьная, дом 31, квартира 50, именуемые в дальнейшем «Продавцы», с одной стороны, и

Общество с ограниченной ответственностью «Грань», местонахождение юридического лица: РФ, 187555, Ленинградская область, Тихвинский муниципальный район, Тихвинское городское поселение, город Тихвин, улица Новгородская, дом 36, ОГРН: 1027809195347, импозит ЕИИИ: 7825476756, КПП: 4715101001, именуемое в дальнейшем «Покупатель», в лице генерального директора, **Ямшикова Сергея Викторовича**, 09.03.1955 года рождения, место рождения: дер. Мелетжская Горка Тихвинского р-на Ленинградской области, пол - мужской, гражданство: РФ, имеющего паспорт: 41 02 413421, выданный 24.02.2002 года отделом внутренних дел Тихвинского района Ленинградской области, код подразделения: 472-018, проживающего по адресу: РФ, Ленинградская область, Тихвинский муниципальный район, Тихвинское городское поселение, город Тихвин, улита Связи, дом 10, квартира 9, действующего на основании Устава, утвержденного решением №1 единственного участника от 08.02.2010 года, зарегистрированного 16.02.2010 года Межрайонной ИФНС России № 6 по Ленинградской области за ГРН: 2104715005657, и решения б/н единственного участника ООО «Грань» от 19.01.2013 года, с другой стороны, действуя добровольно и добросовестно, заключили настоящий договор о нижеследующем:

«Продавцы», ПРОДАЛИ, а «Покупатель» КУПИЛ жилой дом с хозяйственными постройками - объект культурного наследия под кадастровым № 47:13:0000000-6090, общей площадью 121,7 кв.м., 2-этажный, подземных этажей - 0, по адресу: город Тихвин, улица Новгородская, дом 40 (сорос).

Указанный жилой дом принадлежит «Продавцам» на праве общей долевой собственности. Пустовалову Алексею Алексеевичу - 1/4 доля в праве - на основании свидетельства о праве на наследство по закону, выданного 06.04.2006 года И.Н. Зотовой, нотариусом Тихвинского нотариального округа Ленинградской области по реестру №ГТ34 (право собственности на

Денинградской), счет № 40101810200000010022, БИК 044160001, ш.код/з.код КБК 810 1 14 06013 15 0000 450.

3. ОБЯЗАТЕЛЬСТВА СТОРОН

3.1. ПРОДАВЕЦ обязуется оказать содействие ПОКУПАТЕЛЮ по регистрации права собственности на Участок.

3.2. ПОКУПАТЕЛЬ обязуется:

3.2.1. Оплатить цену Участка в срок, установленные пунктом 2.2. Договора.
3.2.2. Использовать Участок в соответствии с разрешенным использованием.
3.2.3. Не допускать действий, приводящих к ухудшению качественных характеристик Участка, экологической обстановки близлежащей территории.

3.2.4. Новое строительство и реконструкцию осуществлять в соответствии с действующими строительными нормами и правилами, после получения разрешения на строительство (реконструкцию).

3.2.5. С момента подписания Договора и до момента регистрации права собственности на Участок не отчуждать принадлежащее ему недвижимое имущество, находящееся на Участке.

3.2.6. Зарегистрировать за свой счет право собственности на Участок в порядке, установленном действующим законодательством и представить копии документов о государственной регистрации ПРОДАВЦУ.

4. ДЕЙСТВИЕ ДОГОВОРА И ПРАВО СОБСТВЕННОСТИ

4.1. Настоящий Договор вступает в силу с момента подписания его Сторонами.

4.2. Участок считается переданным от ПРОДАВЦА к ПОКУПАТЕЛЮ с момента подписания Договора Сторонами. В связи с тем, что никаких претензий друг к другу относительно качества проданного Участка или исполнения других условий Договора Стороны не имеют, настоящий Договор является передаточным актом.

4.3. Право собственности на Участок переходит к ПОКУПАТЕЛЮ с момента регистрации права собственности в органе, осуществляющем государственную регистрацию прав.

5. ОТВЕТСТВЕННОСТЬ СТОРОН

5.1. ПОКУПАТЕЛЬ несет ответственность перед третьими лицами за последствия отчуждения недвижимого имущества, принадлежащего ему на праве собственности и находящегося на Участке, с момента подачи заявления о предоставлении в собственность Участка до государственной регистрации права собственности.

5.2. В случае неисполнения Условий Договора, либо ненадлежащего его исполнения виновная сторона обязана возместить причиненные убытки, включая упущенную выгоду, в соответствии с действующим законодательством Российской Федерации.

6. ОСОБЫЕ УСЛОВИЯ

На момент подписания настоящего Договора расчет между Сторонами произведен.

7. ПРОЧИЕ УСЛОВИЯ

7.1. Вопросы, не урегулированные Договором, регулируются действующим законодательством.

7.2. Споры, возникающие при исполнении Договора, рассматриваются судом.

7.3. Договор составлен и подписан в трех экземплярах, имеющих одинаковую юридическую силу и находящихся у:

у ПРОДАВЦА - 1 экз.

у ПОКУПАТЕЛЯ - 1 экз.

в органе, осуществляющем государственную регистрацию прав - 1 экз.

ПОДПИСИ СТОРОН:



ПРОДАВЕЦ
И.В.Г. Решеткова

Покупатель

С.В.Амчинов



1.4. Сведения об основных характеристиках объекта недвижимости и сведения о зарегистрированных правах (здание) (от 15.11.2017).

УПРАВЛЕНИЕ ФЕДЕРАЛЬНОЙ СЛУЖБЫ ГОСУДАРСТВЕННОЙ РЕГИСТРАЦИИ, КАДАСТРА И КАРТОГРАФИИ ПО ЛЕНИНГРАДСКОЙ ОБЛАСТИ
(полное наименование органа регистрации прав)

Раздел 1

Выписка из Единого государственного реестра недвижимости об основных характеристиках и зарегистрированных правах на объект недвижимости
Сведения об основных характеристиках объекта недвижимости

В Единый государственный реестр недвижимости внесены следующие сведения:

Знание				
<small>(код объекта недвижимости)</small>				
Лист №	Раздела 1	Всего листов раздела 1:	Всего разделов:	Всего листов выписки:
15.11.2017				
Кадастровый номер:			47:13:0000000:6090	
Номер кадастрового квартала:			47:13:1202024	
Дата присвоения кадастрового номера:			06.02.2014	
Ранее присвоенный государственный учетный номер:			Условный номер: 47-16-1/1998-6171, Инвентарный номер: 1159	
Адрес:		Ленинградская область, Тихвинский муниципальный район, Тихвинское городское поселение, г.Тихвин, ул.Новгородская, д.40		
Площадь, м²:		121,7		
Назначение:		Жилой дом		
Наименование:		Жилой дом - объект культурного наследия		
Количество этажей, в том числе подземных этажей:		2, в том числе подземных 0		
Год ввода в эксплуатацию по завершении строительства:		данные отсутствуют		
Год завершения строительства:		данные отсутствуют		
Кадастровая стоимость, руб.:		1891218		
Кадастровые номера иных объектов недвижимости, в пределах которых расположен объект недвижимости:		данные отсутствуют		
Кадастровые номера помещений, машино-мест, расположенных в здании или сооружении:		данные отсутствуют		
Виды разрешенного использования:		данные отсутствуют		
Статус записи об объекте недвижимости:		Сведения об объекте недвижимости имеют статус "актуальные, ранее учтенные"		
Особые отметки:		Сведения необходимые для заполнения раздела 4 отсутствуют.		
Получатель выписки:		Общество с ограниченной ответственностью "Трань"		
ГЛАВНЫЙ СПЕЦИАЛИСТ-ЭКСПЕРТ		Румянцева И. В.		

Раздел 2

Выписка из Единого государственного реестра недвижимости об основных характеристиках и зарегистрированных правах на объект недвижимости
Сведения о зарегистрированных правах

№

№				
<small>(код объекта недвижимости)</small>				
№	Раздела 2	Всего листов раздела 2:	Всего разделов:	Всего листов выписки:
11.2017				
Кадастровый номер:			47:13:0000000:6090	
1. Правообладатель (правообладатели):		1.1. Общество с ограниченной ответственностью "Трань", ИНН: 7825476756, ОГРН: 1027809195347		
2. Вид, номер и дата государственной регистрации права:		2.1. Собственность, № 47:13:0000000:6090-47/028/2017-1 от 15.11.2017		
3. Документы-основания:		3.1. Договор купли-продажи дома от 13.11.2017, бланки 47 Б А №2612001, 2612002, удостоверил Александрова И.В. нотариус Тихвинского нотариального округа Ленинградской области 13.11.2017, реестровый номер 2-4525		
4. Ограничение прав и обременение объекта недвижимости:				
4.1.1. вид:		Объект культурного наследия - обязательства по сохранению объекта, Объект культурного наследия - обязательства по сохранению объекта		
дата государственной регистрации:		25.05.2004		
номер государственной регистрации:		47-01/16-9/2004-56		
срок, на который установлено ограничение прав и обременение объекта недвижимости:		с 25.05.2004 срок не определен		
лицо, в пользу которого установлено ограничение прав и обременение объекта недвижимости:		не определено		
основание государственной регистрации:		Список объектов культурного наследия, расположенных на территории МО "Тихвинский район", выдан Департаментом по охране и использованию памятников истории и культуры Ленинградской области 06.04.2004г.		
5. Сведения о наличии решения об изъятии объекта недвижимости для государственных и муниципальных нужд:		данные отсутствуют		
6. Сведения об осуществлении государственной регистрации прав без необходимого в силу закона согласия третьего лица, органа:		данные отсутствуют		
ГЛАВНЫЙ СПЕЦИАЛИСТ-ЭКСПЕРТ		Румянцева И. В.		

1.5. Сведения об основных характеристиках объекта недвижимости (земельный участок) (от 02.07.2018).

УПРАВЛЕНИЕ ФЕДЕРАЛЬНОЙ СЛУЖБЫ ГОСУДАРСТВЕННОЙ РЕГИСТРАЦИИ, КАДАСТРА И КАРТОГРАФИИ ПО ЛЕНИНГРАДСКОЙ ОБЛАСТИ
(полное наименование органа регистрации прав)

Раздел 1

Выписка из Единого государственного реестра недвижимости об основных характеристиках и зарегистрированных правах на объект недвижимости
Сведения об основных характеристиках объекта недвижимости

В Единый государственный реестр недвижимости внесены следующие сведения:

Земельный участок			
<small>(код объекта недвижимости)</small>			
Лист №	Раздела 1	Всего листов раздела 1:	Всего разделов:
02.07.2018			
Кадастровый номер:	47:13:1202024:75		
Номер кадастрового квартала:	47:13:1202024		
Дата присвоения кадастрового номера:	19.08.2005		
Ранее присвоенный государственный учетный номер:	данные отсутствуют		
Адрес:	Ленинградская область, Тихвинский муниципальный район, Тихвинское городское поселение, г. Тихвин, ул. Новгородская, д.40		
Площадь:	610 +/- 9кв. м		
Кадастровая стоимость, руб.:	177790.60		
Кадастровые номера расположенных в пределах земельного участка объектов недвижимости:	47:13:0000000 6090		
Категория земель:	Земли населенных пунктов		
Виды разрешенного использования:	под индивидуальное жилищное строительство		
Статус записи об объекте недвижимости:	Сведения об объекте недвижимости имеют статус "актуальные, ранее учтенные"		
Особые отметки:	данные отсутствуют		
Получатель выписки:	Общество с ограниченной ответственностью "Грань"		
ЗАМЕСТИТЕЛЬ НАЧАЛЬНИКА ОТДЕЛА		Зверьков Д. А.	

Раздел 2

Выписка из Единого государственного реестра недвижимости об основных характеристиках и зарегистрированных правах на объект недвижимости
Сведения о зарегистрированных правах на объект недвижимости

Земельный участок			
<small>(код объекта недвижимости)</small>			
Лист №	Раздела 2	Всего листов раздела 2:	Всего разделов:
02.07.2018			
Кадастровый номер:	47:13:1202024:75		
1	Правообладатель (правообладатели):	1.1	Общество с ограниченной ответственностью "Грань", ИНН: 7825476756, ОГРН: 1027809195347
2	Вид, номер и дата государственной регистрации права:	2.1	Собственность, № 47:13:1202024:75-47:028/2018-1 от 02.07.2018
3	Документы-основания:	3.1	Договор купли-продажи земельного участка от 11.05.2018 №157/18-с
4	Ограничение прав и обременение объекта недвижимости:	не зарегистрировано	
5	Сведения о наличии решения об изъятии объекта недвижимости для государственных и муниципальных нужд:	данные отсутствуют	
6	Сведения об осуществлении государственной регистрации прав без необходимого в силу закона согласия третьего лица, органа:	данные отсутствуют	
ЗАМЕСТИТЕЛЬ НАЧАЛЬНИКА ОТДЕЛА		Зверьков Д. А.	

1.6. Схема земельного участка кад. № 47:13:1202024:75.

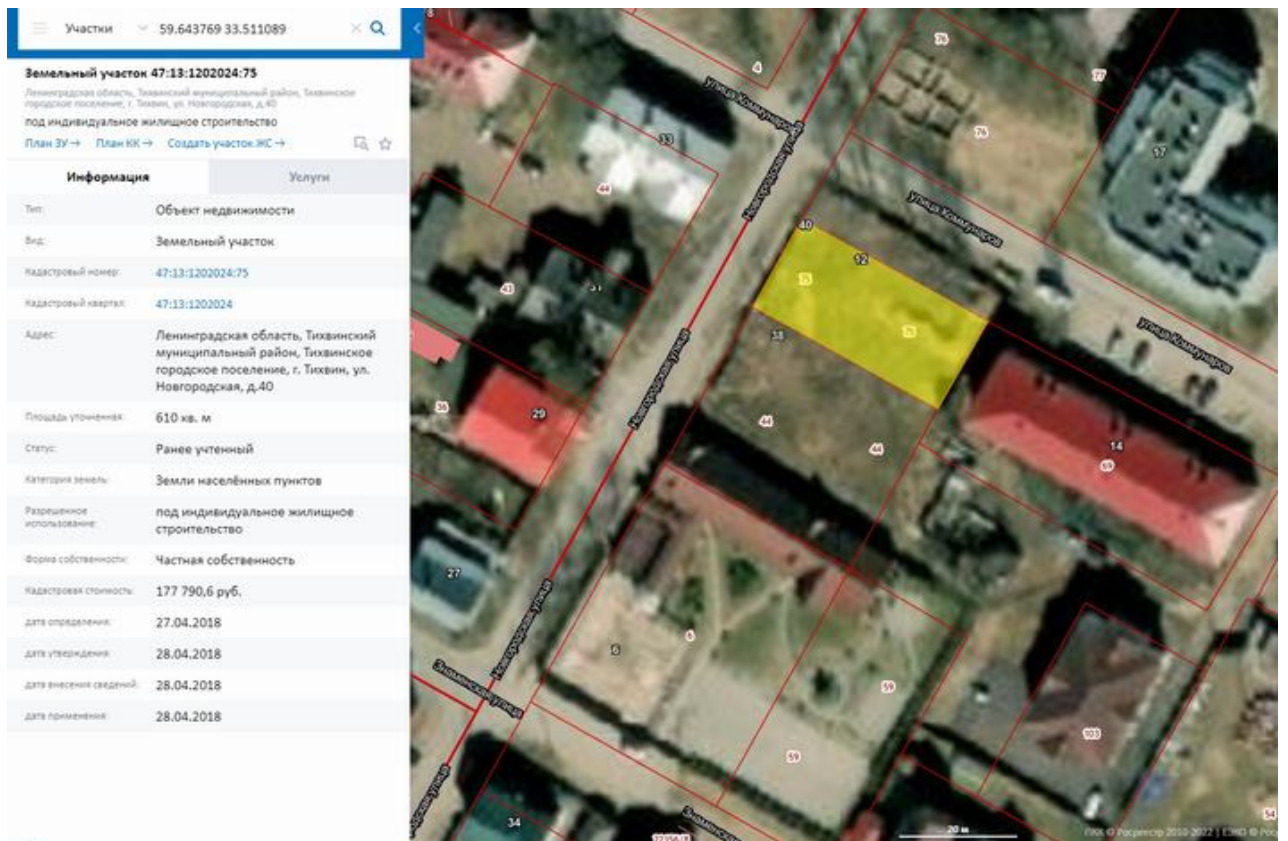
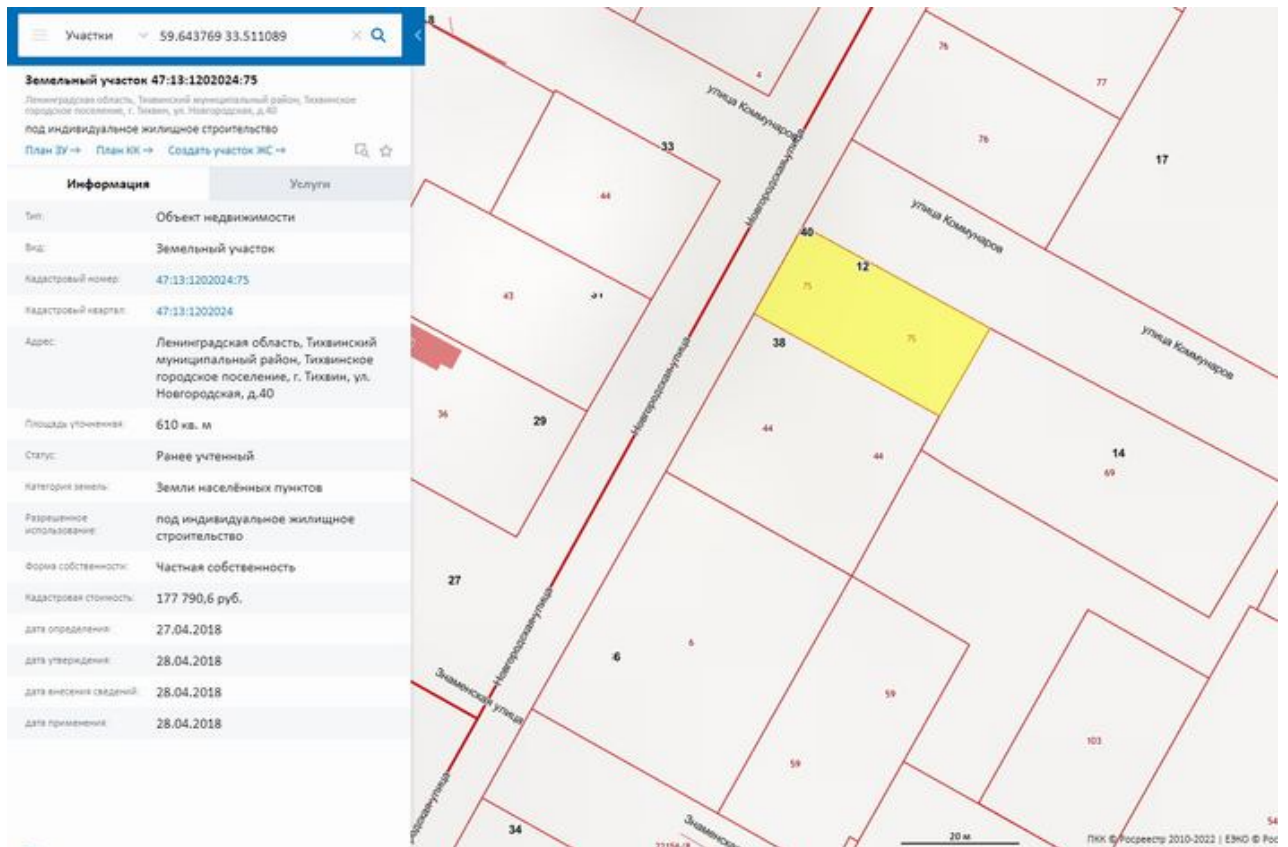
...лист 3
...движимости

Всего разделов:	Всего листов выписки:
47:13:1202024:75	



Зверьков Д. А. (инициалы, фамилия)
ЗАМЕСТИТЕЛЬ НАЧАЛЬНИКА ОТДЕЛА (полное наименование должности)

1.7. Кадастровый план земельного участка № 47:13:1202024:75. Скриншот с сайта «Публичная кадастровая карта» <https://pkk.rosreestr.ru>



1.8. Справка о пожаре от 20.04.2018



МЧС РОССИИ

**ГЛАВНОЕ УПРАВЛЕНИЕ
МИНИСТЕРСТВА РОССИЙСКОЙ ФЕДЕРАЦИИ
ПО ДЕЛАМ ГРАЖДАНСКОЙ ОБОРОНЫ,
ЧРЕЗВЫЧАЙНЫМ СИТУАЦИЯМ И ЛИКВИДАЦИИ
ПОСЛЕДСТВИЙ СТИХИЙНЫХ БЕДСТВИЙ
ПО ЛЕНИНГРАДСКОЙ ОБЛАСТИ**
Отдел надзорной деятельности
и профилактической работы
Тихвинского района

ул. Машиностроителей, д. 1, г. Тихвин,
Ленинградская область, 187555
тел. факс : (81367) 5-84-42,
«Единый телефон доверия»: (812) 579-99-99

19.04.2018 № 109-80-2-13-109
на № _____ от _____

Генеральному директору ООО
«Грань»
С.В. Ямщикову

инд.187555, Ленинградская
область,
Тихвинский район, город
Тихвин,
ул. Новгородская, дом 36

СПРАВКА

Отдел надзорной деятельности и профилактической работы Тихвинского района УНД и ПР Главного управления МЧС России по Ленинградской области сообщает, что 20.04.2018 года, в 04 часа 13 минут по адресу: Ленинградская область, Тихвинский район, город Тихвин, ул. Новгородская, дом 40, произошел пожар.

В результате произошедшего пожара полностью уничтожена огнем дощатая пристройка крыльца, стропильная система кровли строения, огнем повреждены жилые помещения 1-го и 2-го этажей здания с находящимся в них имуществом.

Справка дана по месту требования.

Начальник ОНД и ПР
Тихвинского района
подполковник вн. службы



И.А. Потолковская

Исп. Миронов О.С.
т. 8 (813 67) 58-442

Приложение № 2

к Акту по результатам государственной историко-культурной экспертизы с целью определения обоснованности (необоснованности) исключения из Единого государственного реестра объектов культурного наследия (памятников истории и культуры) народов Российской Федерации объекта культурного наследия регионального значения «Жилой дом», расположенного по адресу: Ленинградская область, г. Тихвин, ул. Новгородская, д. 40, от 1 августа 2022 г.

Историческая справка.

Территория квартала, в котором расположен участок исследуемого объекта, как элемент градостроительно-планировочной структуры города Тихвина формировался в несколько этапов.

1 этап. 1560 - 1770 годы

Формирование средневекового Тихвинского посада вокруг Тихвинского Большого Успенского монастыря. В этот период ведется деревянная иррегулярная застройка на берегу реки Тихвинки и у моста через реку. В конце данного периода мост через реку переносится на новое место. В результате этого улица Богородицкая (Советская) становится осевой магистралью города. Новгородская улица – одна из основных, занятая частновладельческой жилой застройкой.

2 этап. 1773 - середина XIX века

6 мая 1770 года Тихвин был уничтожен пожаром. В этом же году он начинает застраиваться по плану, утвержденному Новгородским губернатором Я.Е. Сиверсом. Строительство велось под наблюдением «прапорщика от архитектуры» В. Поливанова, присланного из Твери 21 июля 1770 года. Особо было отмечено, что жители после пожара восстанавливали Тихвин на свои средства, не требуя помощи от государства.

Новый план был регулярным, с прямоугольной сеткой улиц. Дома возводились по красным линиям. В план были включены исторические городские доминанты - монастырские комплексы и храмы.

21 марта 1773 года, согласно ходатайству губернатора, Я.Е. Сиверса, Тихвинский посад был переименован в уездный город Тихвин, Новгородской губернии. Застройка исторической части Тихвина была в основном завершена к середине XIX века. К этому времени окончательно сформировалась сеть его улиц и структура земельных участков (илл. 1, 2).

3 этап. Середина XIX века – до середины 1980-х годов.

С середины XIX века и вплоть до 1917 года в градостроительной ткани города Тихвина значительных изменений не происходило. Квартал, в котором расположено исследуемое здание, окончательно сформировался к началу XX века.

1850 – на плане города зафиксированы участки и застройка квартала по ул. Новгородской (илл. 2). На участке № 3 располагались угловой жилой дом и надворная постройка.

1884 г. – время постройки деревянного дома № 40 (по сведениям тихвинского историка Мордвинова, данные согласно паспорту ОКН 1971 г.).

1901 г. – план квартала № 61 зафиксирован в книге «Материалы по оценке недвижимых имуществ Новгородской губернии» (илл. 5). Согласно плану, на рассматриваемом участке за № 305 располагались угловой деревянный жилой дом и три надворные постройки. Половину участка занимал огород. Домовладение принадлежало некой Предтеченской.

Нач. XX в. – эркер здания просматривается в перспективе Новгородской улице, запечатленной на открытке (илл. 3, 4).

Между 1956 и 1981 гг. эркер, располагавшийся над входом со стороны Новгородской улицы, утрачен (илл. 6, 7).

1980-е – планировка участка отражена на материалах топосъемки (илл. 9).

2011, 2016 – дом № 40 зафиксирован на материалах уличной съемки карт Яндекс и Гугл (илл. 11, 12).

2017, 13 ноября – дом куплен ООО «Грань».

2018, 20 апреля – в доме случился пожар, здание сильно пострадало, после чего было демонтировано (илл. 14-16).

2018, 11 мая (регистрация) – земельный участок д. 40 куплен ООО «Грань».

БИБЛИОГРАФИЯ

1. Барбашин И.П. Боевые действия Советской армии под Тихвином в 1941 г. М., 1958.
2. Гоголицын Ю.М., Гоголицына Т.М. Памятники архитектуры Ленинградской области. Л., 1987.
3. Заварихин С.П., Кондратьева Е.В., Мильчик М.И. Этапы формирования градостроительной структуры Тихвина до конца XIX века // Архитектурное наследство. М., 1986. № 34. С. 44-51.
4. Красовский М. Курс истории Русской архитектуры. Пг., 1916. Ч. I. Деревянное зодчество.
5. Материалы по оценке недвижимых имуществ Новгородской губернии. Новгород, 1901. Т. III. г. Тихвин.
6. Пилявский В.И., Тиц А.А., Ушаков Ю.С. История русской архитектуры. М., 2004.
7. Тихвинский край. СПб., 2019. Т. 2.
8. Шаскольский И.П., Файнштейн Л.А., Самушенкова М.Л. Тихвин: Историко-краеведческий очерк. Л., 1984.

СПИСОК АРХИВНЫХ ФОНДОВ И ДЕЛ

Архив Комитета по сохранению культурного наследия Ленинградской области

1. Город Тихвин. Жилые дома. Учетная документация (анкеты, планы, фото 1940 г., паспорта 1970-71 гг. с использованием подлинных материалов Тихвинского музея 1940 г.).
2. Учётные карточки памятников истории и культуры (объектов культурного наследия), расположенных на территории г. Тихвина и Тихвинского района Ленинградской области. Составлены в 1985 г.
3. Проект зон охраны г. Тихвина. Л, 1981. ЛИСИ. № 282-26.

Приложение № 3

к Акту по результатам государственной историко-культурной экспертизы с целью определения обоснованности (необоснованности) исключения из Единого государственного реестра объектов культурного наследия (памятников истории и культуры) народов Российской Федерации объекта культурного наследия регионального значения «Жилой дом», расположенного по адресу: Ленинградская область, г. Тихвин, ул. Новгородская, д. 40, от 1 августа 2022 г.

Материалы иконографии



Илл. 1. Участок дома по Новгородской ул., 40. Фрагмент плана Тихвина. 1783 г.



лл. 2. Место дома по Новгородской ул., 40. Фрагмент плана Тихвина. 1850 г.



Илл. 3. Новгородская улица . С открытки нач. XX в.



Илл. 4. Дом по Новгородской ул., 40. Фрагмент илл. 3.



Илл. 5. План квартала № 61 с домовладением № 305 (будущим № 40) по Новгородской ул. Из кн.: Материалы по оценке недвижимых имуществ Новгородской губернии. Новгород, 1901. Т. III. г. Тихвин



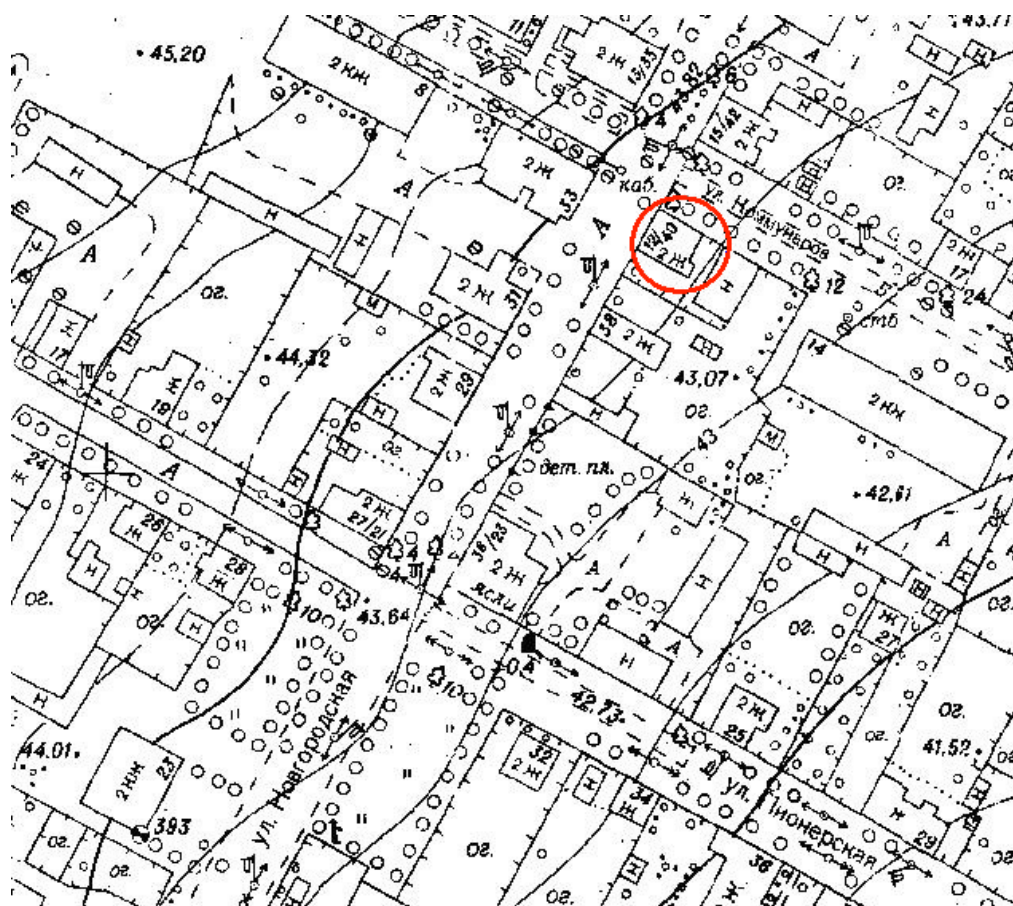
Илл. 6. Дом по Новгородской ул., 40. Фото из техпаспорта 1956 г. Архив Комитета по сохранению культурного наследия Ленинградской области



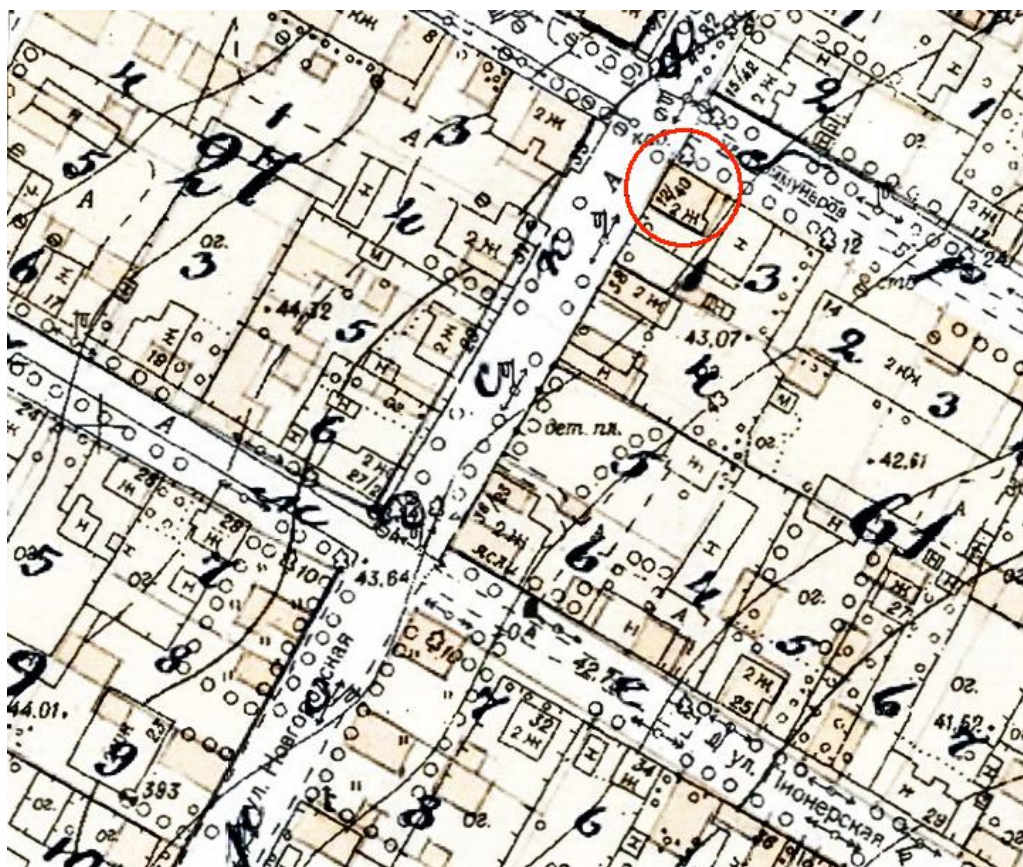
Илл. 7. Дом по Новгородской ул., 40. Фото из материалов обследования г. Тихвина ЛИСИ 1981 г.
Архив Комитета по сохранению культурного наследия Ленинградской области



Илл. 8. Дом по Новгородской ул., 40. Фото из учетной карточки 1985 г.
Архив Комитета по сохранению культурного наследия Ленинградской области



Илл. 9. Дом по Новгородской ул., 40 на материалах топосъемки 1980-х гг.



Илл. 10. Дом по Новгородской ул., 40. Совмещение плана 1850 г. с материалами топосъемки 1980-х гг.



Илл. 11. Дом по Новгородской ул., 40. Фото 2011 г. <https://yandex.ru/maps/>



Илл. 12. Дом по Новгородской ул., 40. Фото 2016 г. <https://www.google.com/maps/>



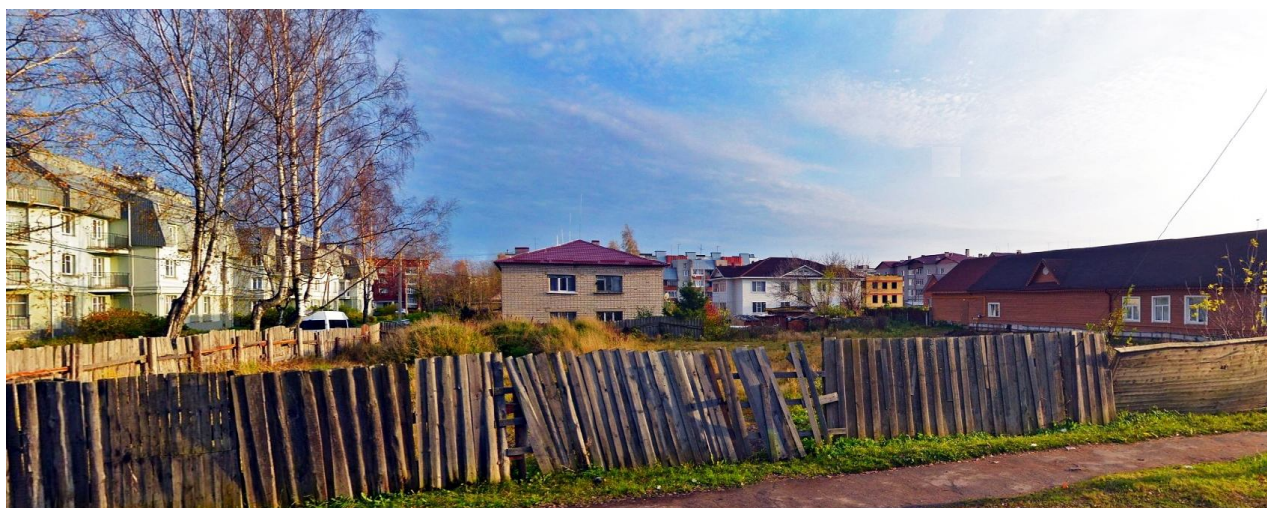
Илл. 13. Дом по Новгородской ул., 40. Аэрофото 2017 г. <https://www.youtube.com/>



Илл. 14. Дом по Новгородской ул., 40 после пожара 20.04.2018. Вид с запада.



Илл. 15. Дом по Новгородской ул., 40 после пожара 20.04.2018. Вид с востока.



Илл. 16. Участок дома по Новгородской ул., 40 после демонтажа здания. Фото 2020 г.
<https://yandex.ru/maps/>

Приложение № 4

к Акту по результатам государственной историко-культурной экспертизы с целью определения обоснованности (необоснованности) исключения из Единого государственного реестра объектов культурного наследия (памятников истории и культуры) народов Российской Федерации объекта культурного наследия регионального значения «Жилой дом», расположенного по адресу: Ленинградская область, г. Тихвин, ул. Новгородская, д.40, от 1 августа 2022 г.

Материалы по охране объектов культурного наследия

1. Паспорт дома по ул. Новгородской, 40. 1971. Архив Комитета по сохранению культурного наследия Ленинградской области.
2. Фрагмент проекта зон охраны 1981 г. Историко-архитектурный опорный план. ЛИСИ, кафедра теории и истории архитектуры.
3. Фрагмент проекта зон охраны 1981 г. Условные обозначения. ЛИСИ, кафедра теории и истории архитектуры.
4. Фрагмент проекта зон охраны 1981 г. Схема зон охраны. ЛИСИ, кафедра теории и истории архитектуры.
5. Фрагмент проекта зон охраны 1981 г. Условные обозначения. ЛИСИ, кафедра теории и истории архитектуры.
6. Учетная карточка дома по ул. Новгородской, 40. 1985. Архив Комитета по сохранению культурного наследия Ленинградской области.
7. Решение Исполкома Леноблсовета «Об утверждении дополнительного списка вновь выявленных памятников архитектуры и садово-паркового искусства Ленинградской области» от 27.07.1987 № 325.
8. Карта зон с особыми условиями использования территории по условиям охраны объектов культурного наследия в составе Правил землепользования и застройки Тихвинского городского поселения. 2007 г.
9. Фрагмент карты зон с особыми условиями использования территории по условиям охраны объектов культурного наследия в составе Правил землепользования и застройки Тихвинского городского поселения. 2007 г.
10. Фрагмент карты зон с особыми условиями использования земельных участков и объектов капитального строительства по условиям охраны объектов культурного наследия в составе Правил землепользования и застройки Тихвинского городского поселения. 2016-2017 гг.

7. Схематический план участка, охранной зоны

12

МИНИСТЕРСТВО КУЛЬТУРЫ РСФСР
ГОСУДАРСТВЕННАЯ ИНСПЕКЦИЯ ПО ОХРАНЕ ПАМЯТНИКОВ ИСТОРИИ И КУЛЬТУРЫ

П А С П О Р Т

на архитектурный ансамбль

АССР, край, область (город) ТИХВИН
Ленинградской области

Наименование и адрес памятника	Основная дата памятника
Деревянный жилой дом Город Тихвин Ленинградской области ул. Новгородская дом 44 (40)	1884 ГОДА

1. Автор, строитель, заказчик данных в инвентарных книгах горкомхоза не имеется, исследования не производились, строитель и первый владелец дома не установлены.
2. Даты основных перепланировок и их авторы
3. Важнейшие памятники архитектуры, монументальной скульптуры, садово-паркового искусства и их авторы
Имеется декоративное украшение окон I и 2-го этажа, резьба карниза и дверей в виде сухариков.

Дата составления паспорта: 8. июля 1971 г.

Паспорт составил
Л. Соколов
Ответственный редактор
Л. Соколов

ТМР 281-100

4. Краткая история и описание ансамбля (историческая справка, художественные особенности планового решения ансамбля)

Представителем отдела охраны памятников инженером-архитектором ТИММЕ, совместно с директором Тихвинского краеведческого музея ПРОСКУРИНОВЫМ К. обследован частный дом по ул. Новгородской (№ 44) на предмет постановки его на учет и местную охрану в августе 1940г. Составлен акт технического состояния, фотосъемка фасада и поэтажный обмер. Дата постройки получена от историко-графа г. Тихвина МОРДВИНОВА.

15

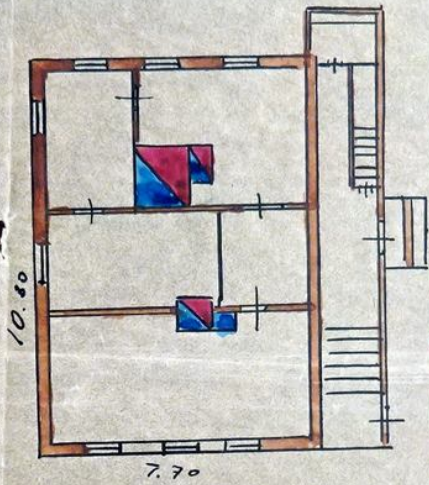
5. Кем и когда проводились работы по реставрации и ремонту памятников ансамбля
После Великой Отечественной войны здание не обследовалось, в списках памятников архитектуры республиканского местного значения не значится, о взятии его под государственную охрану вопрос не ставился.
6. Наличие охранно-арендного договора или охранного обязательства, дата его заключения и срок действия (для каждого памятника ансамбля)
Здание памятником архитектуры не является и не может иметь охранного обязательства или охранно-арендного договора
7. Полезная площадь каждого этажа, размер арендной платы (общая сумма)
8. Наличие сторожевой и противопожарной охраны
9. Описание границ охранной зоны и зоны регулирования застройки (или предложения по данному вопросу)
10. Пути подъезда и расстояние до ближайшего административного центра
Здание выходит фасадом на основную магистраль бывшего уездного ныне районного города Тихвина Ленинградской области - Новгородскую улицу.

1. Паспорт дома по ул. Новгородской, 40. 1971. Архив Комитета по сохранению культурного наследия Ленинградской области.

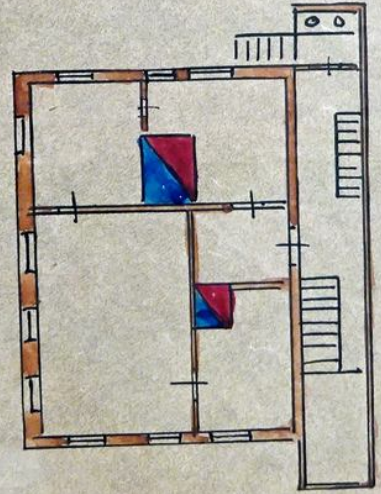
План дома № 44 по
Новгородской ул.

129

I. ЭТАЖ



II. ЭТАЖ



Директор Музея
Винского Кужала
К. С. Дроздовская

АНКЕТА ДЛЯ ОПИСАНИЯ АРХИТЕКТУРНОГО ПАМЯТНИКА

14

- 1. Наименование памятника *дворец, маммо. дом*
- 2. Точное местонахождение: область *Камчатка*; район *Тихоокеанский*; город *Михайлов*; ... *район Михайловский*
- 3. Дата сооружения / указать на последнем переписке, если таковые имели место / ... *1884*
- 4. Кто спроектировал? *Дракин, С. И.*
- 5. Из какого материала? *камень, дерево, т.н., металл?*
- 6. Категория охраны: местная, государственная или вновь введенная? *объект. дом. частного лица*
- 7. Числовые памятника - в каком окружении находится, внешний вид общий и с каждой стороны. желательно отметить стилевой признак особо характерной детали. ... *отд. на склоне. 1 ч. 2. 3. 4. 5. 6. 7. 8. 9. 10. 11. 12. 13. 14. 15. 16. 17. 18. 19. 20. 21. 22. 23. 24. 25. 26. 27. 28. 29. 30. 31. 32. 33. 34. 35. 36. 37. 38. 39. 40. 41. 42. 43. 44. 45. 46. 47. 48. 49. 50. 51. 52. 53. 54. 55. 56. 57. 58. 59. 60. 61. 62. 63. 64. 65. 66. 67. 68. 69. 70. 71. 72. 73. 74. 75. 76. 77. 78. 79. 80. 81. 82. 83. 84. 85. 86. 87. 88. 89. 90. 91. 92. 93. 94. 95. 96. 97. 98. 99. 100.*
- 8. а/ внутренне-план / посезонно / конструктивный *стены, пол, потолок, лестница и т.д.*
 б/ наружные-отделка, стенопись, лепка и т.д. *наличие венцевых памятников*
 в/ убр. детали, скульптурные украшения, композиции и т.д. *венец, лепнина, скульптурные украшения, композиции*
 9. Характернейшего и использования памятника / консервация-эк-скурсионный объект, эксплуатация, бесхозное имущество и т.д. *эксплуатация как жилого дома*
 10. В использовании какой организации находится памятник: *в коммунальной организации*
 11. Современное состояние:
 а/ сохранность памятника-архитектурная, скульптурная, отделочная и окрашенная после произошедших изменений / *хорошо*
 б/ техническое состояние *удовлетворительно*
 в/ наличием ремонтно-реставрационные мероприятия *не выполнялись*
 12. Чем, когда и как по данному памятнику производились ремонтно-реставрационные работы *в 1950-х годах*
дел. С. И. Дракин

13. Чем и когда обследовался данный памятник. Предварительная дата обследования, обследованная организация, фамилия обследователя, название учреждения с адресом.

14. Какие литературные источники имеются по данному памятнику (ссылки на них).
/ точно перечислить; наличие чертежей, фото, эскизов и т.п. Неполных данных по памятнику / в порядке камеральной съемки маршрута / *скач.*

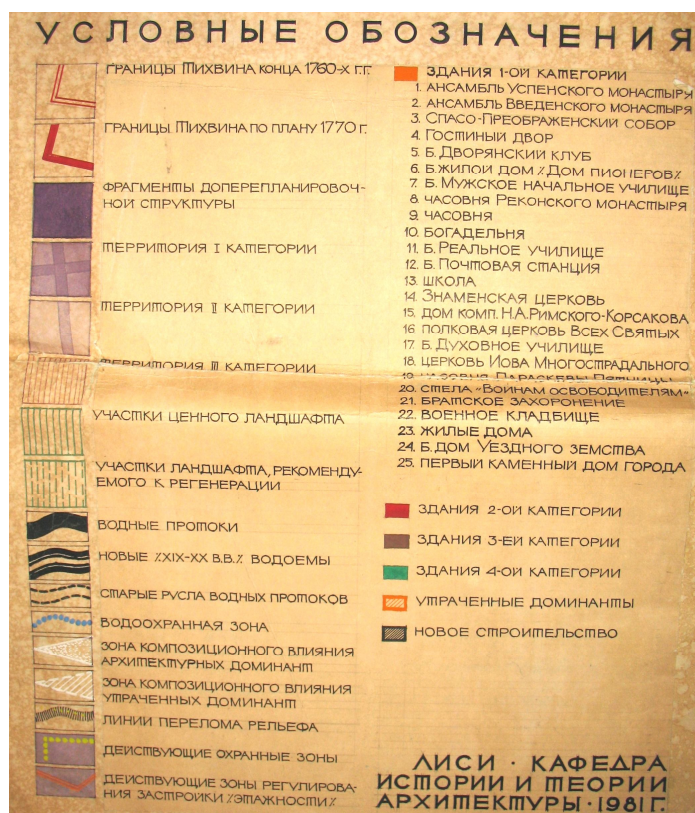
15. Общее впечатление о памятнике / резюме / *Древнерусский памятник, не представляющий исторической ценности. Строение - типовой формы.*
1940 год. *Михайлов*, месяц *...* дня *...*
Михайлов
/ место составления /

ПРИЛОЖЕНИЕ: э/ список от руки генерального плана ближайшего окружения памятника с основными размерами; план строения, разрезы фасады с основными размерами, эскизы или фото характерных деталей.
б/ фотографии наружного и внутреннего вида, детали плана и т.д. / о памятнике / *скач.*

Директор Ин-та Исследований



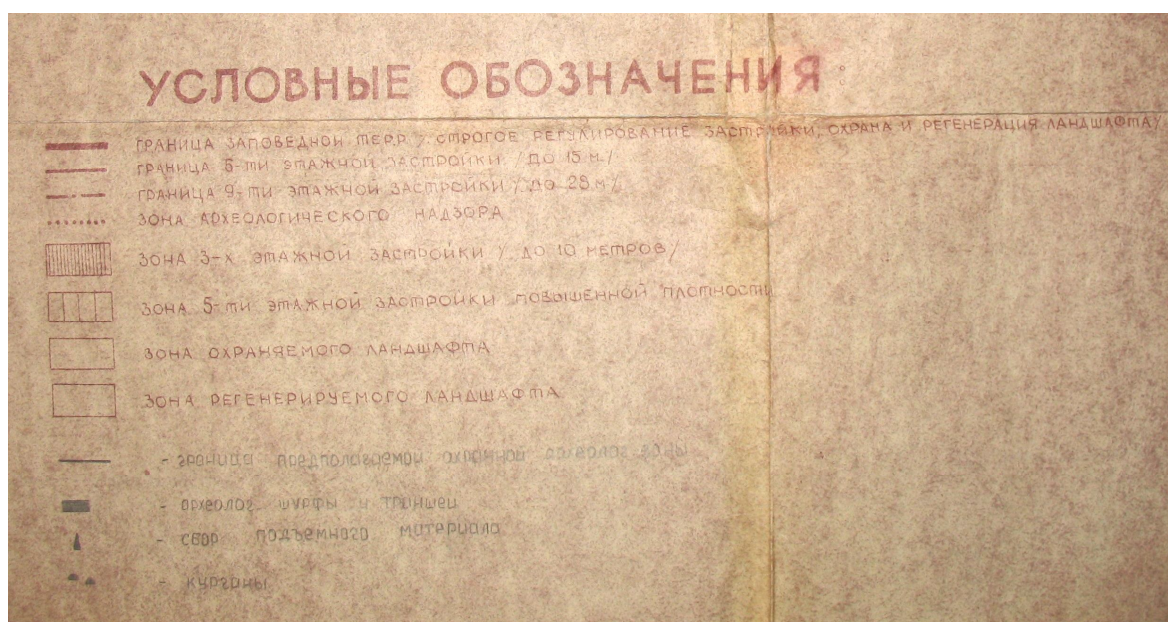
2. Фрагмент проекта зон охраны 1981 г. Историко-архитектурный опорный план. ЛИСИ, кафедра теории и истории архитектуры.



3. Фрагмент проекта зон охраны 1981 г. Условные обозначения. ЛИСИ, кафедра теории и истории архитектуры.



4. Фрагмент проекта зон охраны 1981 г. Схема зон охраны.
ЛИСИ, кафедра теории и истории архитектуры.



5. Фрагмент проекта зон охраны 1981 г. Условные обозначения.
ЛИСИ, кафедра теории и истории архитектуры.

МИНИСТЕРСТВО КУЛЬТУРЫ СССР ● ПАМЯТНИКИ ИСТОРИИ И КУЛЬТУРЫ СССР (недвижимые)

СОЮЗНАЯ РЕСПУБЛИКА РСФСР Глав. упр. охраны, реставр. и использ. памятников

Адрес Ленинградская обл., г. Тихвин

(АССР, край, область, район, автономная обл.; национальный округ; населенный пункт)

УЧЕТНАЯ КАРТОЧКА

Диллой дом по ул. Новгородской 40

I. НАИМЕНОВАНИЕ ПАМЯТНИКА

II. ТИПОЛОГИЧЕСКАЯ ПРИНАДЛЕЖНОСТЬ

памятник археологии	памятник истории	памятник архитектуры	памятник монумент. ис-ис
		+	

III. ДАТИРОВКА ПАМЯТНИКА **первая половина XIX в.**

IV. ХАРАКТЕР СОВРЕМЕННОГО ИСПОЛЬЗОВАНИЯ

по первоначальному назначению	культурно-просветительное	туристско-экскурсионное	лечебно-оздоровительный	жилое помещение	хозяйственно	не используется
+						

предлож. по использ.

V. ХАРАКТЕРИСТИКА ТЕХНИЧЕСКОГО СОСТОЯНИЯ

хорошее	среднее	плохое	аварийное
	+		

VI. КАТЕГОРИЯ ОХРАНЫ

союзная	республи.	местная	не состоит
			+

наличие утвержденной охранной зоны

да	нет
	+

VII. НАЛИЧИЕ ДОКУМЕНТАЦИИ

паспорт	фотография	обмеры	реставрационные материалы
	+	+	

место хранения документов

Дата составления карточки **19 сентября 1985**

М. П.

Составитель **Глинская П.Б.**

(Ф. и. о. должность или профессия, подпись)

Инспектор по охране памятников **Колпаков В.С.**

(Ф. и. о. должность или профессия, подпись)

УЧЕТНАЯ КАРТОЧКА (оборотная сторона)

Фото или схематический план

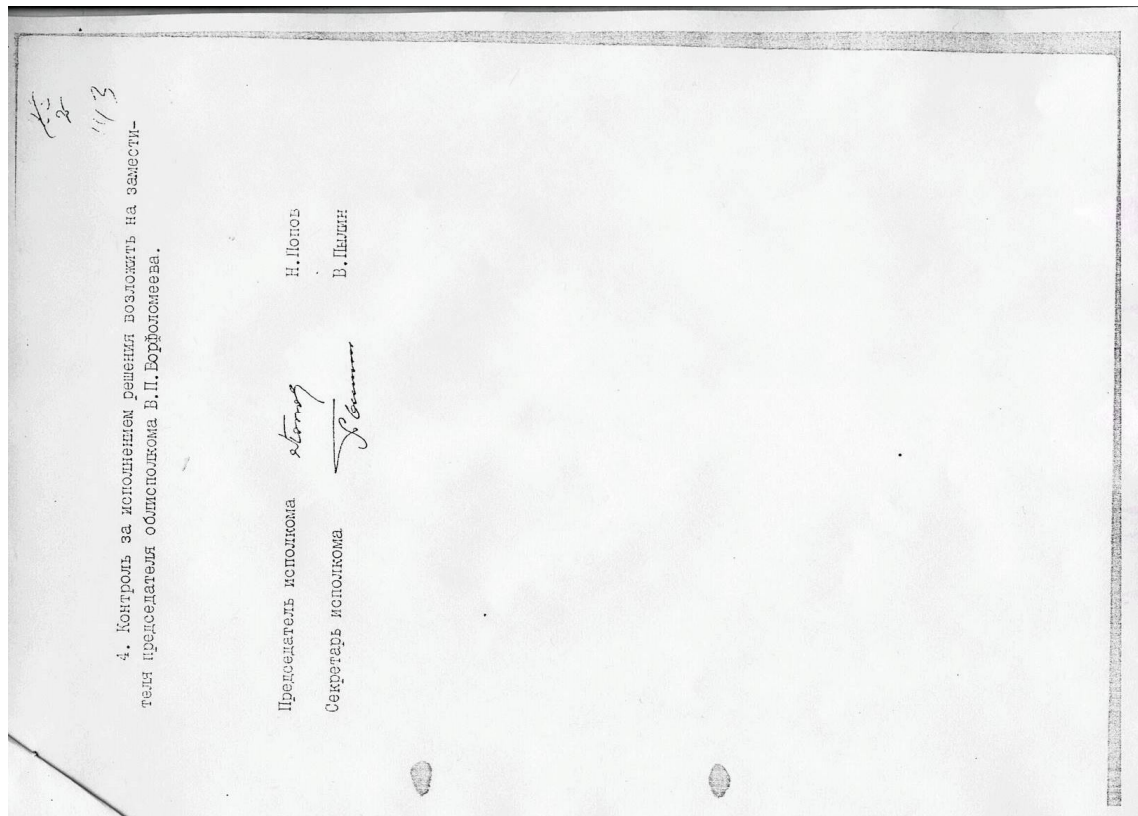
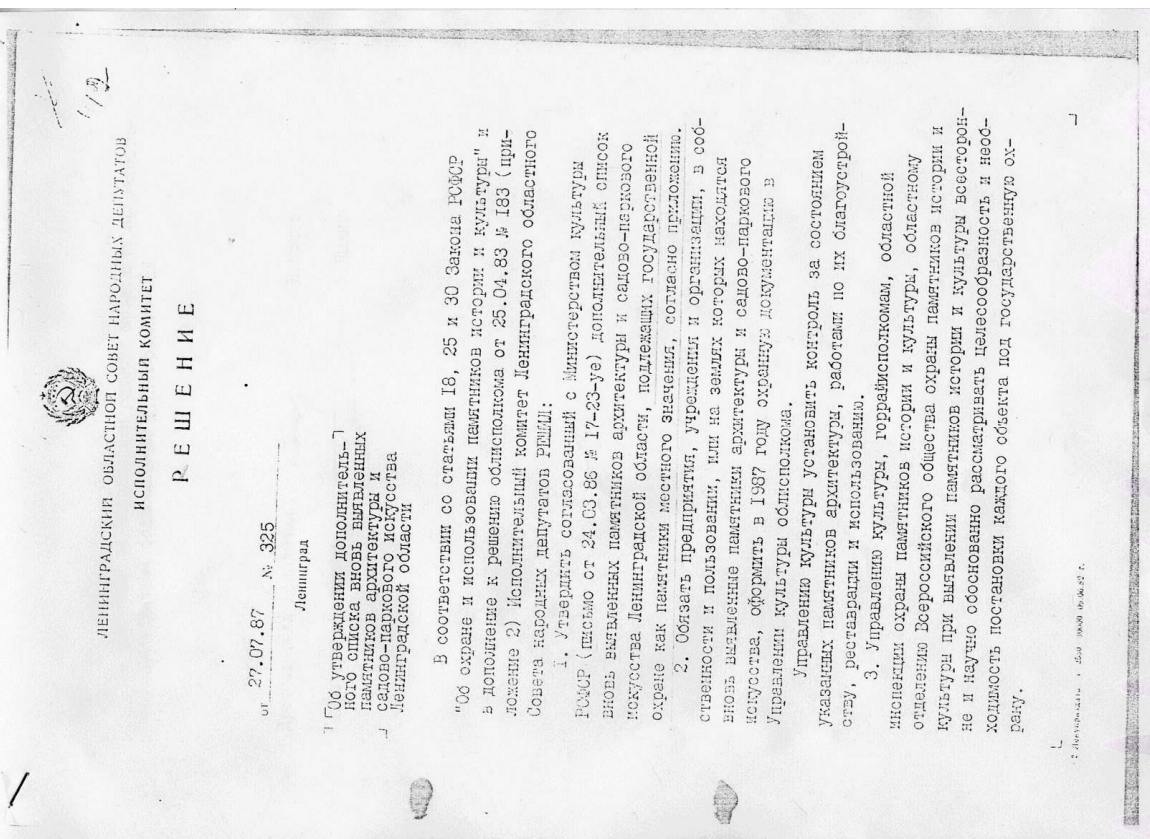
Краткое описание

Диллой дом первой половины XIX в., деревянный, обшит тесом, двухэтажный, прямоугольный в плане. Стены прорезаны прямоугольными оконными проемами, акцентированными прямоугольными сандриками и резными фризами. Резьба пропильная, накладная, орнамент растительный. Крыша двускатная, образует на фасаде по Новгородской улице треугольный фронтон с полукруглым окном в центре. Карниз дома декорирован мутулами.

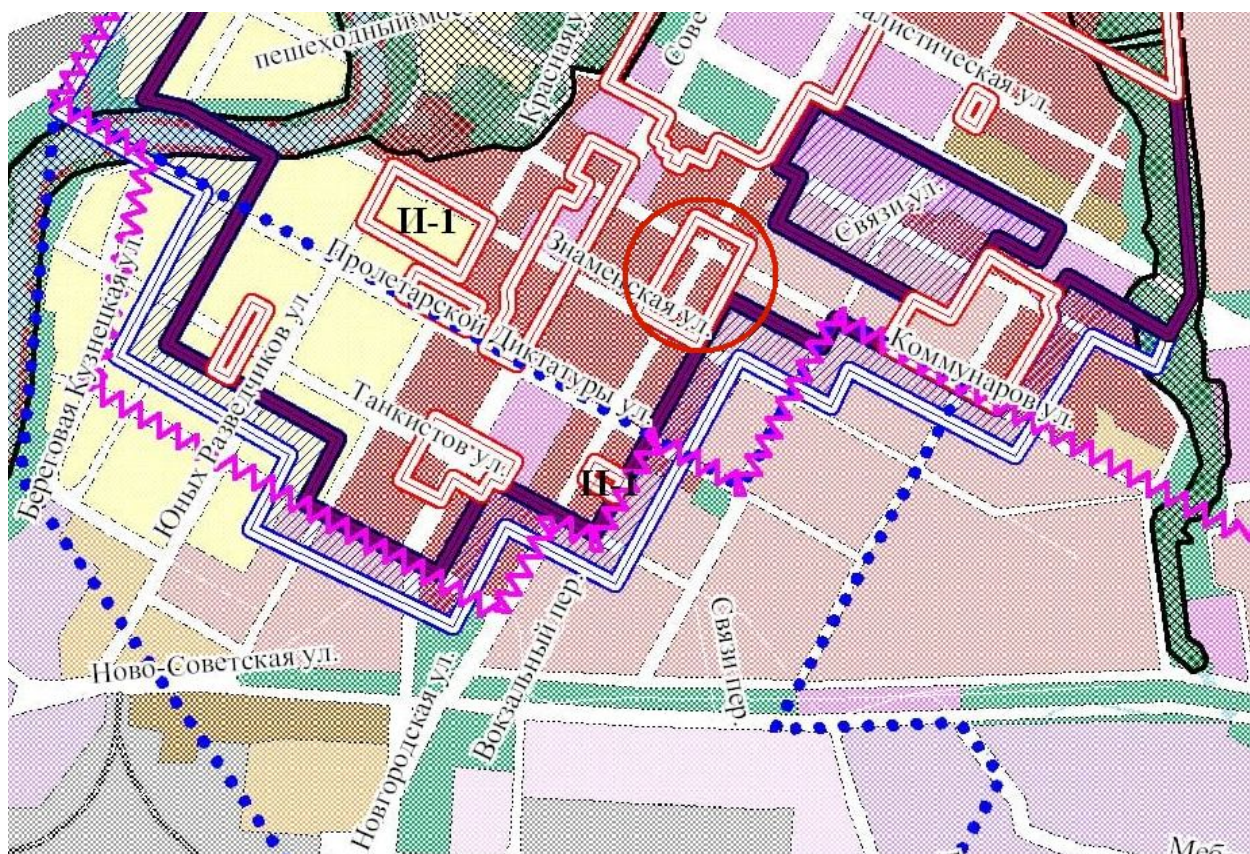
Типичный образец провинциальной деревянной жилой застройки классицизма.

Волховская г., «Ленуприздат», з. 1014, зб, 2-III-76 г., т. 10.000

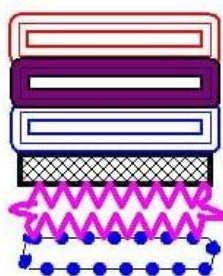
6. Учетная карточка дома по ул. Новгородской, 40. 1985. Архив Комитета по сохранению культурного наследия Ленинградской области.



7. Решение Исполкома Леноблсовета «Об утверждении дополнительного списка вновь выявленных памятников архитектуры и садово-паркового искусства Ленинградской области» от 27.07.1987 № 325



Зоны с особыми условиями использования земельных участков и объектов капитального строительства по условиям охраны объектов культурного наследия



- II-1, охранные зоны объектов культурного наследия;
- II-2, объединенная охранная (заповедная) зона;
- II-3, зона регулирования застройки;
- L-1, зона охраняемого ландшафта;
- A-1, зона археологических раскопок и наблюдений;
- A-2, зона археологических разведок.

10. Фрагмент карты зон с особыми условиями использования земельных участков и объектов капитального строительства по условиям охраны объектов культурного наследия в составе Правил землепользования и застройки Тихвинского городского поселения. 2016-2017 гг.

Приложение № 5

к Акту по результатам государственной историко-культурной экспертизы с целью определения обоснованности (необоснованности) исключения из Единого государственного реестра объектов культурного наследия (памятников истории и культуры) народов Российской Федерации объекта культурного наследия регионального значения «Жилой дом», расположенного по адресу: Ленинградская область, г. Тихвин, ул. Новгородская, д. 40, от 1 августа 2022 г.

Материалы фотофиксации на период проведения историко-культурной экспертизы.

Схема материалов фотофиксации.



Список материалов фотофиксации.

Фото С.Б. Горбатенко

1. Участок б. домов 38 и 40 по ул. Новгородской. Вид с севера. Фото 29.07.2022.
2. Участок б. домов 38 и 40 по ул. Новгородской. Вид с юго-запада. Фото 29.07.2022.
3. Участок б. домов 38 и 40 по ул. Новгородской. Вид с юга. Фото 29.07.2022.
4. Участок б. домов 38 и 40 по ул. Новгородской. Вид с северо-востока. Фото 29.07.2022.
5. Участок б. дома 40 по ул. Новгородской. Вид с юго-запада. Фото 29.07.2022.
6. Участок б. дома 40 по ул. Новгородской. Вид с юго-востока. Фото 29.07.2022.



1. Участок б. домов 38 и 40 по ул. Новгородской. Вид с севера. Фото 29.07.2022.



2. Участок б. домов 38 и 40 по ул. Новгородской. Вид с юго-запада. Фото 29.07.2022.



3. Участок б. домов 38 и 40 по ул. Новгородской. Вид с юга. Фото 29.07.2022.



4. Участок б. домов 38 и 40 по ул. Новгородской. Вид с северо-востока. Фото 29.07.2022.



5. Участок б. дома 40 по ул. Новгородской. Вид с юго-запада. Фото 29.07.2022.



6. Участок б. дома 40 по ул. Новгородской. Вид с юго-востока. Фото 29.07.2022

Приложение № 6

к Акту по результатам государственной историко-культурной экспертизы с целью определения обоснованности (необоснованности) исключения из Единого государственного реестра объектов культурного наследия (памятников истории и культуры) народов Российской Федерации объекта культурного наследия регионального значения «Жилой дом», расположенного по адресу: Ленинградская область, г. Тихвин, ул. Новгородская, д. 40, от 1 августа 2022 г.

Договоры с экспертами. Протоколы заседаний экспертной комиссии

ДОГОВОР ВОЗМЕЗДНОГО ОКАЗАНИЯ УСЛУГ № 01-07/22-1

г. Тихвин Ленинградская область

01 июля 2022 г.

Общество с ограниченной ответственностью «Грань», в лице генерального директора Ямщикова С.В., действующего на основании Устава, именуемое в дальнейшем «Заказчик» с одной стороны, и

Горбатенко Сергей Борисович, именуемый в дальнейшем «Исполнитель», с другой стороны, заключили настоящий Договор о нижеследующем:

1. Предмет Договора

1.1. По настоящему Договору Исполнитель обязуется по заданию Заказчика выполнить историко-культурную экспертизу объектов культурного наследия регионального значения – жилых домов, находящихся по адресу: Ленинградская область, Тихвинский муниципальный район, Тихвинское городское поселение, город Тихвин, ул. Новгородская, д. 36, д. 40 (далее- Экспертиза), а Заказчик обязуется принять результаты Работы и оплатить обусловленную настоящим Договором цену.

2. Права и обязанности Сторон

2.1. Обязанности Исполнителя:

2.1.1. Выполнять поручения Заказчика в рамках услуг, предусмотренных п. 1.1. настоящего Договора.

2.1.2. Гарантировать Заказчику качество оказываемых услуг.

2.1.3. Иметь необходимые лицензии, разрешения, допуски и т.д. необходимые для выполнения работ данного вида.

2.2. Обязанности Заказчика:

2.2.1. Предоставлять Исполнителю информацию и документы, необходимые для выполнения Исполнителем своих обязательств.

2.2.2. Своевременно оплачивать услуги Исполнителя по данному договору.

3. Стоимость работ, порядок оплаты, прием и сдача оказанных услуг

3.1. Стоимость работ и порядок оплаты по Договору определяются дополнительным соглашением (Приложение №1 к Договору) и является коммерческой тайной и не подлежит разглашению третьим лицам.

3.2. Оказание Исполнителем услуг по настоящему Договору отражается сторонами в подписываемом Акте об оказании услуг.

3.3. В случае наличия замечаний к результатам работы со стороны компетентных органов Исполнитель обязан устранить данные нарушения без взимания дополнительной платы.

4. Ответственность сторон

4.1. Стороны несут ответственность за неисполнение или ненадлежащее исполнение обязанностей по настоящему Договору в соответствии с действующим законодательством РФ.

5. Срок выполнения работ, изменение и прекращение Договора

5.1. Срок выполнения работ по настоящему договору:

Начало – 01.07.2022г.

Окончание – 01.08.2022г.

5.2. Все дополнения и изменения к настоящему Договору действительны лишь в том случае, если они совершены в письменной форме и подписаны уполномоченными на то лицами.

5.3. Настоящий Договор может быть расторгнут по желанию одной из сторон. При этом вторая сторона Договора должна быть письменно уведомлена об этом желании за 3 дня до даты расторжения.

5.4. Настоящий договор вступает в силу со дня его подписания и действует до исполнения сторонами своих обязательств.

Заказчик:

ООО «Грань»
ИНН/КПП 7825476756/471501001,
ОГРН 1027809195347
187555
Ленинградская область, район Тихвинский,
город Тихвин, улица Новгородская, 36

Исполнитель:

Горбатенко Сергей Борисович
паспорт 40 04 769450,
выдан 25 отделом милиции
Приморского района Санкт-Петербурга
04.11.2003, к.п. 782-025,
*зарегистрирован по адресу: г. Санкт-
Петербург,
ул. Школьная, д. 118, кв. 151
Пенсионное страховое свидетельство:
013-169-975 46
ИНН 781305180712



Генеральный директор

С.В. Ямщиков

С.Б. Горбатенко

ДОГОВОР ОКАЗАНИЯ УСЛУГ № 01-07/22-2

г. Тихвин Ленинградская область

01 июля 2022 г.

Общество с ограниченной ответственностью «Грань», в лице генерального директора Ямщикова С.В., действующего на основании Устава, именуемое в дальнейшем «Заказчик» с одной стороны, и

Прокофьев Михаил Федорович, именуемый в дальнейшем «Исполнитель», с другой стороны, заключили настоящий Договор о нижеследующем:

1. Предмет Договора

1.1. По настоящему Договору Исполнитель обязуется по заданию Заказчика выполнить историко-культурную экспертизу объектов культурного наследия регионального значения – жилых домов, находящихся по адресу: Ленинградская область, Тихвинский муниципальный район, Тихвинское городское поселение, город Тихвин, ул. Новгородская, д. 36, д. 40 (далее - Экспертиза), а Заказчик обязуется принять результаты Работы и оплатить обусловленную настоящим Договором цену.

2. Права и обязанности Сторон

2.1. Обязанности Исполнителя:

2.1.1. Выполнять поручения Заказчика в рамках услуг, предусмотренных п. 1.1. настоящего Договора.

2.1.2. Гарантировать Заказчику качество оказываемых услуг.

2.1.3. Иметь необходимые лицензии, разрешения, допуски и т.д. необходимые для выполнения работ данного вида.

2.2. Обязанности Заказчика:

2.2.1. Предоставлять Исполнителю информацию и документы, необходимые для выполнения Исполнителем своих обязательств.

2.2.2. Своевременно оплачивать услуги Исполнителя по данному договору.

3. Стоимость работ, порядок оплаты, прием и сдача оказанных услуг

3.1. Стоимость работ и порядок оплаты по Договору определяются дополнительным соглашением (Приложение №1 к Договору) и является коммерческой тайной и не подлежит разглашению третьим лицам.

3.2. Оказание Исполнителем услуг по настоящему Договору отражается сторонами в подписываемом Акте об оказании услуг.

3.3. В случае наличия замечаний к результатам работы со стороны компетентных органов Исполнитель обязан устранить данные нарушения без взимания дополнительной платы.

4. Ответственность сторон

4.1. Стороны несут ответственность за неисполнение или ненадлежащее исполнение обязанностей по настоящему Договору в соответствии с действующим законодательством РФ.

5. Срок выполнения работ, изменение и прекращение Договора

5.1. Срок выполнения работ по настоящему договору:

Начало – 01.07.2022г.

Окончание – 01.08.2022г.

5.2. Все дополнения и изменения к настоящему Договору действительны лишь в том случае, если они совершены в письменной форме и подписаны уполномоченными на то лицами.

5.3. Настоящий Договор может быть расторгнут по желанию одной из сторон. При этом вторая сторона Договора должна быть письменно уведомлена об этом желании за 3 дня до даты расторжения.

5.4. Настоящий договор вступает в силу со дня его подписания и действует до исполнения сторонами своих обязательств.

Заказчик:


ООО «Грань»
ИНН/КПП 7825476756/471501001,
ОГРН 1027809195347
187555
Ленинградская область, район Тихвинский,
город Тихвин, улица Новгородская, 36

Исполнитель:

Прокофьев Михаил Федорович
Паспорт гражданина РФ: серия 40 02 №
142903,
выдан 38 ОМ г. СПб 28.03.2002 г.,
код подразделения 782-038
адрес регистрации (фактический адрес
проживания): 190013, г. Санкт-Петербург,
ул. Подольская, д.10, кв.3



Генеральный директор


С.В. Ямщиков
М.Ф. Прокофьев

ДОГОВОР ОКАЗАНИЯ УСЛУГ № 01-07/22-3

г. Тихвин Ленинградская область

01 июля 2022 г.

Общество с ограниченной ответственностью «Грань», в лице генерального директора Ямщикова С.В., действующего на основании Устава, именуемое в дальнейшем «Заказчик» с одной стороны, и

Хорликов Алексей Петрович, именуемый в дальнейшем «Исполнитель», с другой стороны, заключили настоящий Договор о нижеследующем:

1. Предмет Договора

1.1. По настоящему Договору Исполнитель обязуется по заданию Заказчика выполнить историко-культурную экспертизу объектов культурного наследия регионального значения – жилых домов, находящихся по адресу: Ленинградская область, Тихвинский муниципальный район, Тихвинское городское поселение, город Тихвин, ул. Новгородская, д. 36, д. 40 (далее- Экспертиза), а Заказчик обязуется принять результаты Работы и оплатить обусловленную настоящим Договором цену.

2. Права и обязанности Сторон

2.1. Обязанности Исполнителя:

2.1.1. Выполнять поручения Заказчика в рамках услуг, предусмотренных п. 1.1. настоящего Договора.

2.1.2. Гарантировать Заказчику качество оказываемых услуг.

2.1.3. Иметь необходимые лицензии, разрешения, допуски и т.д. необходимые для выполнения работ данного вида.

2.2. Обязанности Заказчика:

2.2.1. Предоставлять Исполнителю информацию и документы, необходимые для выполнения Исполнителем своих обязательств.

2.2.2. Своевременно оплачивать услуги Исполнителя по данному договору.

3. Стоимость работ, порядок оплаты, прием и сдача оказанных услуг

3.1. Стоимость работ и порядок оплаты по Договору определяются дополнительным соглашением (Приложение №1 к Договору) и является коммерческой тайной и не подлежит разглашению третьим лицам.

3.2. Оказание Исполнителем услуг по настоящему Договору отражается сторонами в подписываемом Акте об оказании услуг.

3.3. В случае наличия замечаний к результатам работы со стороны компетентных органов Исполнитель обязан устранить данные нарушения без взимания дополнительной платы.

4. Ответственность сторон

4.1. Стороны несут ответственность за неисполнение или ненадлежащее исполнение обязанностей по настоящему Договору в соответствии с действующим законодательством РФ.

5. Срок выполнения работ, изменение и прекращение Договора

5.1. Срок выполнения работ по настоящему договору:

Начало – 01.07.2022г.

Окончание – 01.08.2022г.

5.2. Все дополнения и изменения к настоящему Договору действительны лишь в том случае, если они совершены в письменной форме и подписаны уполномоченными на то лицами.

5.3. Настоящий Договор может быть расторгнут по желанию одной из сторон. При этом вторая сторона Договора должна быть письменно уведомлена об этом желании за 3 дня до даты расторжения.

5.4. Настоящий договор вступает в силу со дня его подписания и действует до исполнения сторонами своих обязательств.

Заказчик:

ООО «Грань»
ИНН/КПП 7825476756/471501001,
ОГРН 1027809195347
187555
Ленинградская область, район Тихвинский,
город Тихвин, улица Новгородская, 36

Исполнитель:

Хорликов Алексей Петрович
Паспорт гражданина РФ: 40 13 №864715
Выдан: ТП № 53 Отдела УФМС России по
Санкт-Петербургу и Ленинградской области в
Невском р-не СПб 21.11.2013г.
Зарегистрирована по адресу: г. Санкт-Петербург,
ул. Латышских стрелков, д.11/1, кв. 272.
ИНН 781115903868



Генеральный директор

С.В. Ямщиков

А.П. Хорликов

ПРОТОКОЛ № 1
организационного заседания экспертной комиссии
по проведению государственной историко-культурной экспертизы
с целью определения обоснованности (необоснованности) исключения из Единого государственного реестра объектов культурного наследия (памятников истории и культуры) народов Российской Федерации объекта культурного наследия регионального значения «Жилой дом», расположенного по адресу: Ленинградская область, г. Тихвин, ул. Новгородская, д. 40.

г. Санкт-Петербург

« 1 » июля 2022 г.

Присутствовали:

1. Горбатенко Сергей Борисович – эксперт по проведению государственной историко-культурной экспертизы (аттестован Минкультуры России приказом от 17.07.2019 № 997).
2. Прокофьев Михаил Федорович – эксперт по проведению государственной историко-культурной экспертизы (аттестована Минкультуры России приказом от 25.12.2019 № 2032).
3. Хорликов Алексей Петрович – эксперт по проведению государственной историко-культурной экспертизы (аттестована Минкультуры России приказом от 04.02.2021 № 142).

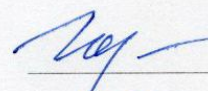
Повестка дня:

1. Утверждение состава экспертной комиссии.
2. Избрание председателя экспертной комиссии.
3. Избрание ответственного секретаря экспертной комиссии.
4. Утверждение сроков работы экспертной комиссии.
5. Определение основных направлений работы.


Рассмотрев и обсудив вопросы повестки дня, приняты следующие решения:

1. Создать экспертную комиссию по проведению государственной историко-культурной экспертизы документации с целью определения обоснованности (необоснованности) исключения из Единого государственного реестра объектов культурного наследия (памятников истории и культуры) народов Российской Федерации объекта культурного наследия регионального значения «Жилой дом», расположенного по адресу: Ленинградская область, г. Тихвин, ул. Новгородская, д.36, в составе: Горбатенко С.Б., Прокофьев М.Ф., Хорликов А.П.
2. Избрать председателем экспертной комиссии Горбатенко С.Б.
3. Избрать ответственным секретарем экспертной комиссии Хорликова А.П..
4. Определить срок работы экспертной комиссии.
5. Изучить документы, подготовить и подписать акт по результатам государственной историко-культурной экспертизы.

Председатель
экспертной комиссии


Горбатенко С.Б.

Ответственный секретарь
экспертной комиссии


Хорликов А.П.

Эксперт,
член экспертной комиссии


Прокофьев А.Ф.

ПРОТОКОЛ № 2
организационного заседания экспертной комиссии
по проведению государственной историко-культурной экспертизы
с целью определения обоснованности (необоснованности) исключения из Единого государственного реестра объектов культурного наследия (памятников истории и культуры) народов Российской Федерации объекта культурного наследия регионального значения «Жилой дом», расположенного по адресу: Ленинградская область, г. Тихвин, ул. Новгородская, д. 40.

г. Санкт-Петербург

«01» августа 2022 г.

Присутствовали:

1. Горбатенко Сергей Борисович – эксперт по проведению государственной историко-культурной экспертизы (аттестован Минкультуры России приказом от 17.07.2019 № 997).
2. Прокофьев Михаил Федорович – эксперт по проведению государственной историко-культурной экспертизы (аттестована Минкультуры России приказом от 25.12.2019 № 2032).
3. Хорликов Алексей Петрович – эксперт по проведению государственной историко-культурной экспертизы (аттестована Минкультуры России приказом от 04.02.2021 № 142).

Повестка дня:

1. Утверждение Акта по результатам государственной историко-культурной экспертизы.
2. Утверждение вывода Акта по результатам государственной историко-культурной экспертизы.


Рассмотрев и обсудив вопросы повестки дня, приняты следующие решения:

1. Утвердить Акт по результатам государственной историко-культурной экспертизы документации с целью определения обоснованности (необоснованности) исключения из Единого государственного реестра объектов культурного наследия (памятников истории и культуры) народов Российской Федерации объекта культурного наследия регионального значения «Жилой дом», расположенного по адресу: Ленинградская область, г. Тихвин, ул. Новгородская, д. 40 (принят единогласно).
2. Утвердить вывод Акта по результатам государственной историко-культурной экспертизы документации с целью определения обоснованности (необоснованности) исключения из Единого государственного реестра объектов культурного наследия (памятников истории и культуры) народов Российской Федерации объекта культурного наследия регионального значения «Жилой дом», расположенного по адресу: Ленинградская область, г. Тихвин, ул. Новгородская, д. 40 (принят единогласно).

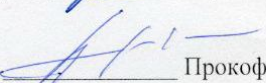
Председатель
экспертной комиссии


Горбатенко С.Б.

Ответственный секретарь
экспертной комиссии


Хорликов А.П.

Эксперт,
член экспертной комиссии


Прокофьев А.Ф.