



АДМИНИСТРАЦИЯ ЛЕНИНГРАДСКОЙ ОБЛАСТИ
КОМИТЕТ ПО КУЛЬТУРЕ ЛЕНИНГРАДСКОЙ ОБЛАСТИ

ПРИКАЗ

«06» декабря 2018 г.

№ 01-03/18-429
Санкт-Петербург

Об установлении границ территории и предмета охраны объекта культурного наследия регионального значения «Братское захоронение советских воинов, погибших в 1919 г.» по адресу: Ленинградская область, Сланцевский муниципальный район, Черновское сельское поселение, дер. Монастырек, сооружение 1А

В соответствии со ст. ст. 3.1, 9.2, 20, 33 Федерального закона от 25 июня 2002 года № 73-ФЗ «Об объектах культурного наследия (памятниках истории и культуры) народов Российской Федерации», ст. 4 областного закона от 25 декабря 2015 года № 140-оз «О государственной охране, сохранении, использовании и популяризации объектов культурного наследия (памятников истории и культуры) народов Российской Федерации, расположенных на территории Ленинградской области», п. 2.2.2. Положения о комитете по культуре Ленинградской области, утвержденного постановлением Правительства Ленинградской области от 24 октября 2017 года № 431, приказываю:

1. Установить границы территории объекта культурного наследия регионального значения «Братское захоронение советских воинов, погибших в 1919 г.» по адресу: Ленинградская область, Сланцевский муниципальный район, Черновское сельское поселение, дер. Монастырек, сооружение 1А (далее - Памятник), принятого на государственную охрану решением Леноблисполкома от 16 мая 1988 года № 189 согласно приложению 1 к настоящему приказу.

2. Установить предмет охраны Памятника согласно приложению 2 к настоящему приказу.

3. Отделу по осуществлению полномочий Ленинградской области в сфере объектов культурного наследия департамента государственной охраны, сохранения и использования объектов культурного наследия комитета по культуре Ленинградской области обеспечить:

- внесение соответствующих сведений в Единый государственный реестр объектов культурного наследия (памятников истории и культуры) народов Российской Федерации;

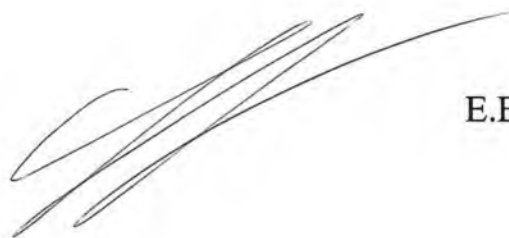
- копию настоящего приказа направить в сроки, установленные действующим законодательством, в федеральный орган исполнительной власти, уполномоченный Правительством Российской Федерации на осуществление государственного кадастрового учета, государственной регистрации прав, ведение Единого государственного реестра недвижимости и предоставление сведений, содержащихся в Едином государственном реестре недвижимости, его территориальные органы.

4. Отделу взаимодействия с муниципальными образованиями, информатизации и организационной работы комитета по культуре Ленинградской области обеспечить размещение настоящего приказа на сайте комитета по культуре Ленинградской области в информационно-телекоммуникационной сети «Интернет».

5. Контроль за исполнением настоящего приказа возложить на заместителя начальника департамента государственной охраны, сохранения и использования объектов культурного наследия комитета по культуре Ленинградской области.

6. Настоящий приказ вступает в силу со дня его официального опубликования.

Председатель комитета



Е.В. Чайковский

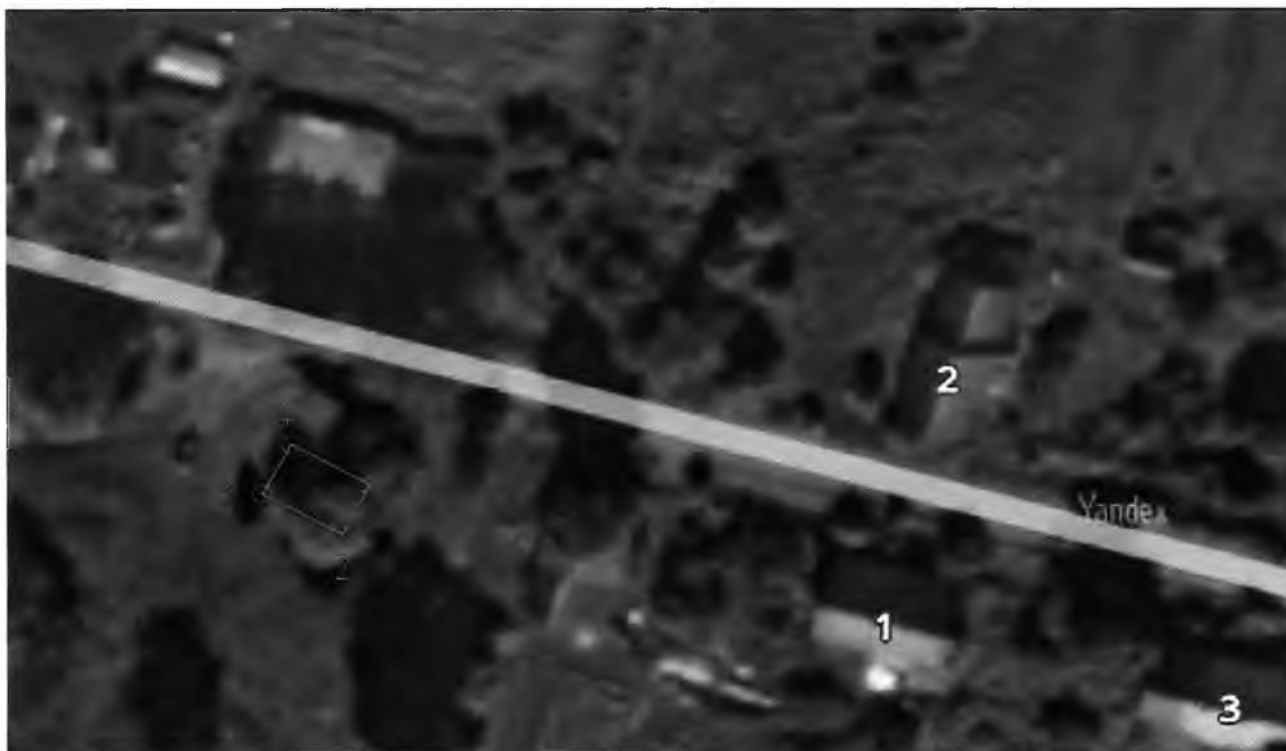
Приложение № 1
к приказу комитета по культуре
Ленинградской области
от «06» декабря 2018 г.
№ 01-05/18-429

**Границы территории объекта культурного наследия регионального значения
«Братское захоронение советских воинов, погибших в 1919 г.» по адресу:
Ленинградская область, Сланцевский муниципальный район, Черновское
сельское поселение, дер. Монастырек, сооружение 1А**


Границы территории объекта культурного наследия проходят:

- от точки 1 к точке 2 на юго-запад;
- от точки 2 к точке 3 на северо-запад;
- от точки 3 к точке 4 на северо-восток;
- от точки 4 к точке 1 на юго-восток.

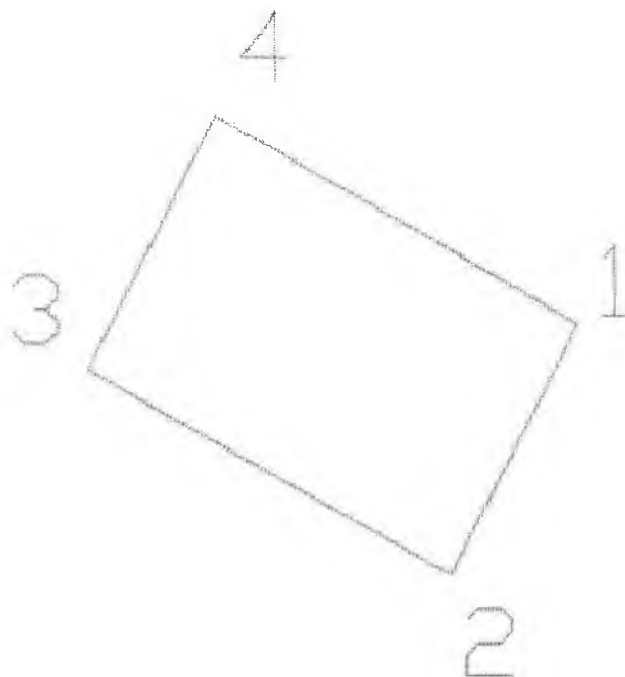
**Карта (схема) границ территории объекта культурного наследия
регионального значения «Братское захоронение советских воинов, погибших
в 1919 г» по адресу: Ленинградская область, Сланцевский муниципальный
район, Черновское сельское поселение, дер. Монастырек, сооружение 1А**



Условные обозначения:

 - граница территории объекта культурного наследия регионального значения

Перечень координат поворотных (характерных) точек границ территории объекта культурного наследия регионального значения «Братское захоронение советских воинов, погибших в 1919 г» по адресу: Ленинградская область, Сланцевский муниципальный район, Черновское сельское поселение, дер. Монастырек, сооружение 1А



Обозначение (номер) характерной точки	Долгота (X)	Широта (Y)
1	1272277.05	356290.31
2	1272274.19	356284.69
3	1272266.13	356289.32
4	1272269.08	356294.88

Определение географических координат характерных точек границы территории объекта культурного наследия выполнено в местной системе координат СК-47_зона 1.

Режим использования территории объекта культурного наследия регионального значения «Братское захоронение советских воинов, погибших в 1919 г» по адресу: Ленинградская область, Сланцевский муниципальный район, Черновское сельское поселение, дер. Монастырек, сооружение 1А

На территории Памятника разрешается:

- проведение работ по сохранению объекта культурного наследия (меры, направленные на обеспечение физической сохранности и сохранение историко-культурной ценности объекта культурного наследия, предусматривающие консервацию, ремонт, реставрацию, включающие в себя научно-исследовательские, изыскательские, проектные и производственные работы, научное руководство за проведением работ по сохранению объекта культурного наследия, технический и авторский надзор за проведением этих работ);
- реконструкция, ремонт инженерных коммуникаций, благоустройство, озеленение, установка малых архитектурных форм, иная хозяйственная деятельность (по согласованию с региональным органом охраны объектов культурного наследия), не противоречащая требованиям обеспечения сохранности объекта культурного наследия и позволяющая обеспечить функционирование объекта культурного наследия в современных условиях, обеспечивающая недопущение ухудшения состояния территории объекта культурного наследия.

На территории Памятника запрещается:

- строительство объектов капитального строительства;
- проведение земляных, строительных, мелиоративных работ и иных работ, за исключением работ по сохранению объекта культурного наследия или его отдельных элементов, сохранению историко-градостроительной или природной среды объекта культурного наследия;
- установка рекламных конструкций, распространение наружной рекламы;
- осуществление любых видов деятельности, ухудшающих экологические условия и гидрологический режим на территории объекта культурного наследия, создающих вибрационные нагрузки динамическим воздействием на грунты в зоне их взаимодействия с объектом культурного наследия.

Приложение № 2
к приказу комитета по культуре
Ленинградской области
от «06» сентября 2018 г.
№ 01-03/18 - 429

Предмет охраны
объекта культурного наследия регионального значения «Братское захоронение советских воинов, погибших в 1919 г» по адресу: Ленинградская область, Сланцевский муниципальный район, Черновское сельское поселение, дер. Монастырек, сооружение 1А

№ п/п	Виды предметов охраны	Элементы предметов охраны
1	Мемориальное значение объекта:	История объекта связана с периодом Гражданской войны и Великой Отечественной войны на территории Ленинградской области.
2	Объемно-пространственное решение:	Местоположение памятника. Историческое пространственное решение в габаритах предлагаемых границ территории памятника; конфигурация в плане – прямоугольник.
3	Материал конструктивных элементов:	Стела – серый гранит. Две стелы из черного гранита.
4	Архитектурное решение:	<p>По центру установлена стела из полированного гранита, с текстом:</p> <p style="text-align: center;">«КРАСНОАРМЕЙЦАМ ПАВШИМ ОТ РУК БЕЛОГВАРДЕЙЦЕВ В МАЕ 1919г.»</p> <p>Основания: гранит полированный. С правой стороны, от нее, установлена стела с фамилиями погребенных воинов: гранит шлифованный. В верхней части стелы памятный текст: « ПОГИБШИМ В БОЯХ ЗА РОДИНУ 1941-1945 (далее фамилии погребенных воинов). После фамилий лавровая ветвь и памятный текст: «ВЕЧНАЯ СЛАВА ГЕРОЯМ»</p> <p>Основание: гранит шлифованный. С левой стороны от нее установлена стела из полированного гранита, с изображением</p>

		<p>пятиконечной звезды в верхней части и памятным текстом:</p> <p style="text-align: center;">«ИМЕНА ИХ НЕИЗВЕСТНЫ НО ПАМЯТЬ О НИХ ВЕЧНА»</p> <p>Ниже изображение лавровой веткой. Основания: гранит полированный. Обрамление: металлическая цепь по металлическим опорам.</p>
--	--	---

Предмет охраны может быть уточнен при проведении дополнительных научных исследований.