

АДМИНИСТРАЦИЯ ЛЕНИНГРАДСКОЙ ОБЛАСТИ
КОМИТЕТ ПО КУЛЬТУРЕ ЛЕНИНГРАДСКОЙ ОБЛАСТИ

ПРИКАЗ

«11» *генерал* 2018 г.

№ 01-03/18-465
Санкт-Петербург

Об установлении границ территории и предмета охраны объекта культурного наследия регионального значения «Памятник-стела на рубеже обороны 1941 г., где сражались курсанты-пограничники, многие из которых погибли в зоне этой деревни, защищая подступы к Ленинграду» по адресу: Ленинградская область, Гатчинский муниципальный район, Елизаветинское сельское поселение, д. Большие Борницы, уч. 3п

В соответствии со ст. ст. 3.1, 9.2, 20, 33 Федерального закона от 25 июня 2002 года № 73-ФЗ «Об объектах культурного наследия (памятниках истории и культуры) народов Российской Федерации», ст. 4 закона Ленинградской области от 25 декабря 2015 года № 140-оз «О государственной охране, сохранении, использовании и популяризации объектов культурного наследия (памятников истории и культуры) народов Российской Федерации, расположенных на территории Ленинградской области», п. 2.2.2. Положения о комитете по культуре Ленинградской области, утвержденного постановлением Правительства Ленинградской области от 24 октября 2017 года № 431, приказываю:

1. Установить границы территории объекта культурного наследия регионального значения «Памятник-стела на рубеже обороны 1941 г., где сражались курсанты - пограничники, многие из которых погибли в зоне этой деревни, защищая подступы к Ленинграду» по адресу: Ленинградская область, Гатчинский муниципальный район, Елизаветинское сельское поселение, д. Большие Борницы, уч. 3п (далее – Памятник), принятого на государственную охрану решением Исполнительного комитета Ленинградского областного Совета народных депутатов от 16 мая 1988 года № 189, согласно приложению 1 к настоящему приказу.

2. Установить предмет охраны Памятника согласно приложению 2 к настоящему приказу

3. Отделу по осуществлению полномочий Ленинградской области в сфере объектов культурного наследия департамента государственной охраны, сохранения и использования объектов культурного наследия комитета по культуре Ленинградской области обеспечить:

- внесение соответствующих сведений в Единый государственный реестр объектов культурного наследия (памятников истории и культуры) народов Российской Федерации;

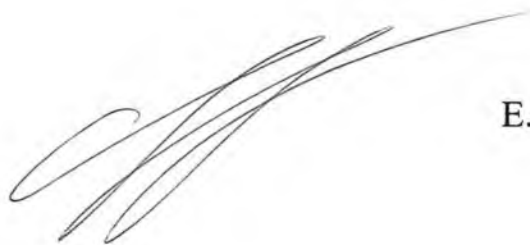
- копию настоящего приказа направить в сроки, установленные действующим законодательством, в федеральный орган исполнительной власти, уполномоченный Правительством Российской Федерации на осуществление государственного кадастрового учета, государственной регистрации прав, ведение Единого государственного реестра недвижимости и предоставление сведений, содержащихся в Едином государственном реестре недвижимости, его территориальные органы.

4. Отделу взаимодействия с муниципальными образованиями, информатизации и организационной работы комитета по культуре Ленинградской области обеспечить размещение настоящего приказа на сайте комитета по культуре Ленинградской области в информационно-телекоммуникационной сети «Интернет».

5. Контроль за исполнением настоящего приказа возложить на заместителя начальника департамента государственной охраны, сохранения и использования объектов культурного наследия комитета по культуре Ленинградской области.

6. Настоящий приказ вступает в силу со дня его официального опубликования.

Председатель комитета



Е.В. Чайковский

Приложение № 1
к приказу комитета по культуре
Ленинградской области
от «11» декабря 2018 г.
№ 01-03/18-465

**Границы территории объекта культурного наследия регионального значения
«Памятник-стела на рубеже обороны 1941 г., где сражались
курсанты-пограничники, многие из которых погибли в зоне этой деревни,
защищая подступы к Ленинграду» по адресу: Ленинградская область,
Гатчинский муниципальный район, Елизаветинское сельское поселение,
д. Большие Борницы, уч. 3п**

От точки 1 к точке 2 на юго-запад;
от точки 2 к точке 3 на юго-запад;
от точки 3 к точке 4 на юго-восток;
от точки 4 к точке 5 на юго-восток;
от точки 5 к точке 6 на северо-восток;
от точки 6 к точке 1 на северо-запад.

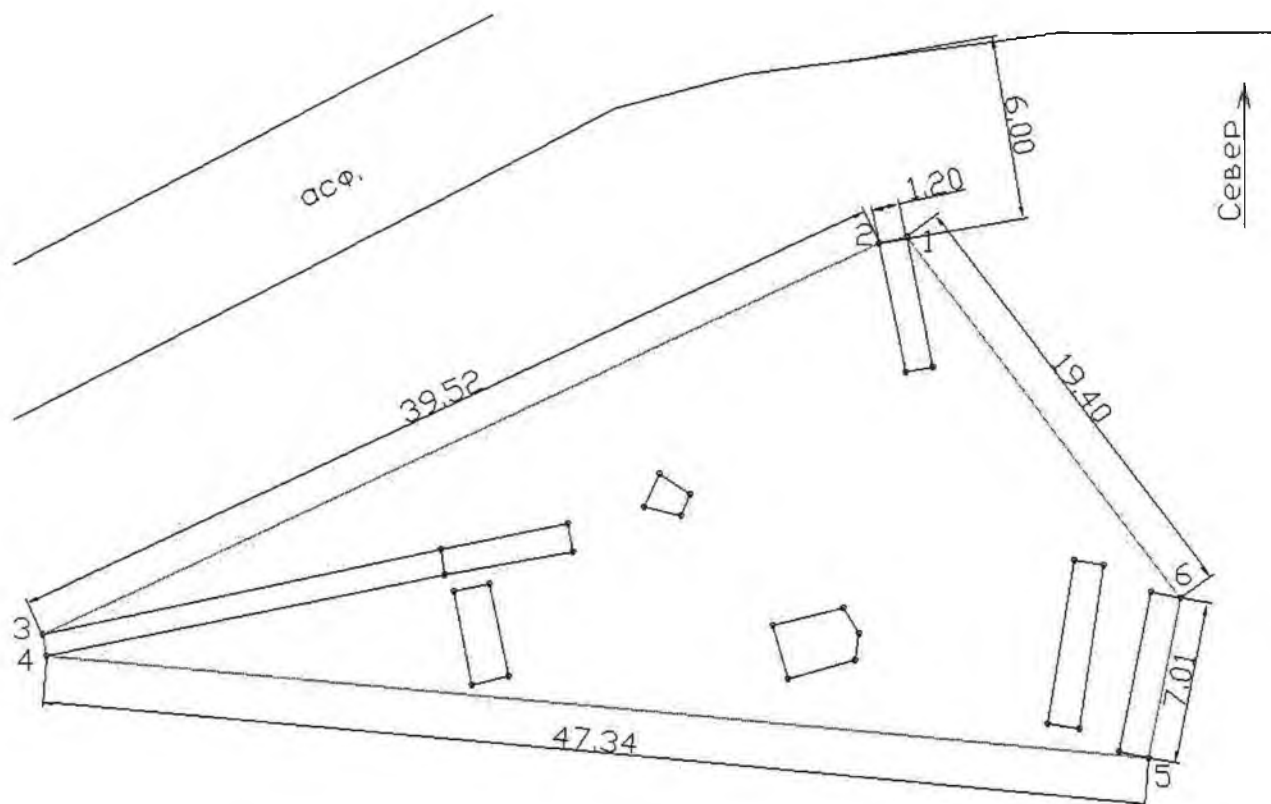
**Карта (схема) границ территории объекта культурного наследия
регионального значения «Памятник-стела на рубеже обороны 1941 г., где
сражались курсанты-пограничники, многие из которых погибли в зоне этой
деревни, защищая подступы к Ленинграду» по адресу: Ленинградская область,
Гатчинский муниципальный район, Елизаветинское сельское поселение,
д. Большие Борницы, уч. 3п**



Условные обозначения:

— - граница территории объекта культурного наследия регионального значения

Перечень координат поворотных (характерных) точек границ территории объекта культурного наследия регионального значения «Памятник-стела на рубеже обороны 1941 г., где сражались курсанты-пограничники, многие из которых погибли в зоне этой деревни, защищая подступы к Ленинграду» по адресу: Ленинградская область, Гатчинский муниципальный район, Елизаветинское сельское поселение, д. Большие Борницы, уч. 3п



№ П/П	X	Y
1	90583.846	47148.206
2	90582.677	47147.947
3	90546.886	47131.183
4	90547.070	47130.234
5	90594.210	47125.884
6	90595.582	47132.762

Определение географических координат характерных точек границы территории объекта культурного наследия выполнено в местной системе координат СК 1964_СПБ

Режим использования территории объекта культурного наследия регионального значения «Памятник-стела на рубеже обороны 1941 г., где сражались курсанты-пограничники, многие из которых погибли в зоне этой деревни, защищая подступы к Ленинграду» по адресу: Ленинградская область, Гатчинский муниципальный район, Елизаветинское сельское поселение, д. Большие Борницы, уч. 3п

На территории Памятника разрешается:

- проведение работ по сохранению объекта культурного наследия (меры, направленные на обеспечение физической сохранности и сохранение историко-культурной ценности объекта культурного наследия, предусматривающие консервацию, ремонт, реставрацию, включающие в себя научно-исследовательские, изыскательские, проектные и производственные работы, научное руководство за проведением работ по сохранению объекта культурного наследия, технический и авторский надзор за проведением этих работ);

- реконструкция, ремонт существующих дорог, инженерных коммуникаций, благоустройство, озеленение, установка малых архитектурных форм, иная хозяйственная деятельность (по согласованию с региональным органом охраны объектов культурного наследия), не противоречащая требованиям обеспечения сохранности объекта культурного наследия и позволяющая обеспечить функционирование объекта культурного наследия в современных условиях, обеспечивающая недопущение ухудшения состояния территории объекта культурного наследия.

На территории Памятника запрещается:

- строительство объектов капитального строительства и увеличение объемно-пространственных характеристик существующих на территории объекта культурного наследия объектов капитального строительства; проведение земляных, строительных, мелиоративных работ и иных работ, за исключением работ по сохранению объекта культурного наследия или его отдельных элементов, сохранению историко-градостроительной или природной среды объекта культурного наследия;

- установка рекламных конструкций, распространение наружной рекламы;

- осуществление любых видов деятельности, ухудшающих экологические условия и гидрологический режим на территории объекта культурного наследия, создающих вибрационные нагрузки динамическим воздействием на грунты в зоне их взаимодействия с объектами культурного наследия.

Приложение № 2
к приказу комитета по культуре
Ленинградской области
от «11» сентября 2018 г.
№ 01-03/18-465

**Предмет охраны объекта культурного наследия регионального значения
«Памятник-стела на рубеже обороны 1941 г., где сражались курсанты-пограничники, многие из которых погибли в зоне этой деревни, защищая подступы к Ленинграду» по адресу: Ленинградская область, Гатчинский муниципальный район, Елизаветинское сельское поселение, д. Большие Борницы, уч. 3п**

№ п/п	Виды предметов охраны	Элементы предметов охраны
1	2	3
1	Мемориальное значение объекта	Причастность объекта к историческому событию: Великая Отечественная Война 1941-1945 гг. История объекта связана с обороной города Ленинграда.
2	Объемно-пространственное решение:	Историческое пространственное и архитектурно-композиционное решение. Местоположение.
3	Конструкции памятника	Скульптура воина: бетон. Основание: бетон. Стена с мемориальными плитами: бетон. Основание: бетон. Мемориальные плиты с фамилиями погребенных воинов: мрамор белый полированный. Мемориальная плита с памятным текстом: бетон. Памятный крест: дерево.
4	Архитектурное решение:	Историческая форма, конфигурации в плане, материалы отдельных частей мемориального комплекса. Скульптура воина: бетон окрашенный. Основание: бетон окрашенный; Стена с мемориальными плитами: бетон окрашенный. Основание: бетон окрашенный. Мемориальные плиты с фамилиями погребенных воинов: мрамор белый полированный. Мемориальная плита с памятным текстом: бетон окрашенный. Памятный крест: дерево. Текст на мемориальных плитах и памятной

		<p>надписью</p> <p>«Вечная память защитникам Родины»:</p> <p>Текст на бетонной мемориальной плите:</p> <p>«На этом рубеже в августе 1941 г. курсанты-пограничники ново-петергофского училища под командованием капитана Золотарева А.А. героически сражались с превосходящими силами противника, рвавшегося к Ленинграду»</p> <p>Пластическое решение скульптуры воина в расстёгнутой гимнастёрке, метящего гранату. В левой руке солдата винтовка. Позади фигуры, на постаменте конструкция, имитирующая противотанковый «ёж».</p>
--	--	---

Предмет охраны может быть уточнен при проведении дополнительных научных исследований