



АДМИНИСТРАЦИЯ ЛЕНИНГРАДСКОЙ ОБЛАСТИ  
КОМИТЕТ ПО КУЛЬТУРЕ ЛЕНИНГРАДСКОЙ ОБЛАСТИ

---

---

ПРИКАЗ

«18» декабрь 2018 г.

№ 01-03/18-497  
Санкт-Петербург

**Об установлении границ территории и предмета охраны  
объекта культурного наследия регионального значения «Кордегардия,  
гауптвахта» по адресу: Ленинградская область, г. Выборг, ул. Южный Вал, д. 2**

В соответствии со ст. ст. 3.1, 9.2, 20, 33 Федерального закона от 25 июня 2002 года № 73-ФЗ «Об объектах культурного наследия (памятниках истории и культуры) народов Российской Федерации», ст. 4 областного закона от 25 декабря 2015 года № 140-оз «О государственной охране, сохранении, использовании и популяризации объектов культурного наследия (памятников истории и культуры) народов Российской Федерации, расположенных на территории Ленинградской области», п. 2.2.2. Положения о комитете по культуре Ленинградской области, утвержденного постановлением Правительства Ленинградской области от 24 октября 2017 года № 431, приказываю:

1. Установить границы территории объекта культурного наследия регионального значения «Кордегардия, гауптвахта» по адресу: Ленинградская область, г. Выборг, ул. Южный Вал, д. 2 (далее - Памятник), принятого на государственную охрану решением Исполнительного комитета Ленинградского областного Совета народных депутатов от 27 июля 1987 года № 325, согласно приложению 1 к настоящему приказу.

2. Установить предмет охраны Памятника согласно приложению 2 к настоящему приказу.

3. Отделу по осуществлению полномочий Ленинградской области в сфере объектов культурного наследия департамента государственной охраны, сохранения и использования объектов культурного наследия комитета по культуре Ленинградской области обеспечить:

- внесение соответствующих сведений в Единый государственный реестр объектов культурного наследия (памятников истории и культуры) народов Российской Федерации;

- копию настоящего приказа направить в сроки, установленные действующим законодательством, в федеральный орган исполнительной власти, уполномоченный Правительством Российской Федерации на осуществление государственного

кадастрового учета, государственной регистрации прав, ведение Единого государственного реестра недвижимости и предоставление сведений, содержащихся в Едином государственном реестре недвижимости, его территориальные органы.

4. Отделу взаимодействия с муниципальными образованиями, информатизации и организационной работы комитета по культуре Ленинградской области обеспечить размещение настоящего приказа на сайте комитета по культуре Ленинградской области в информационно-телекоммуникационной сети «Интернет».

5. Контроль за исполнением настоящего приказа возложить на заместителя начальника департамента государственной охраны, сохранения и использования объектов культурного наследия комитета по культуре Ленинградской области.

6. Настоящий приказ вступает в силу со дня его официального опубликования.

Председатель комитета

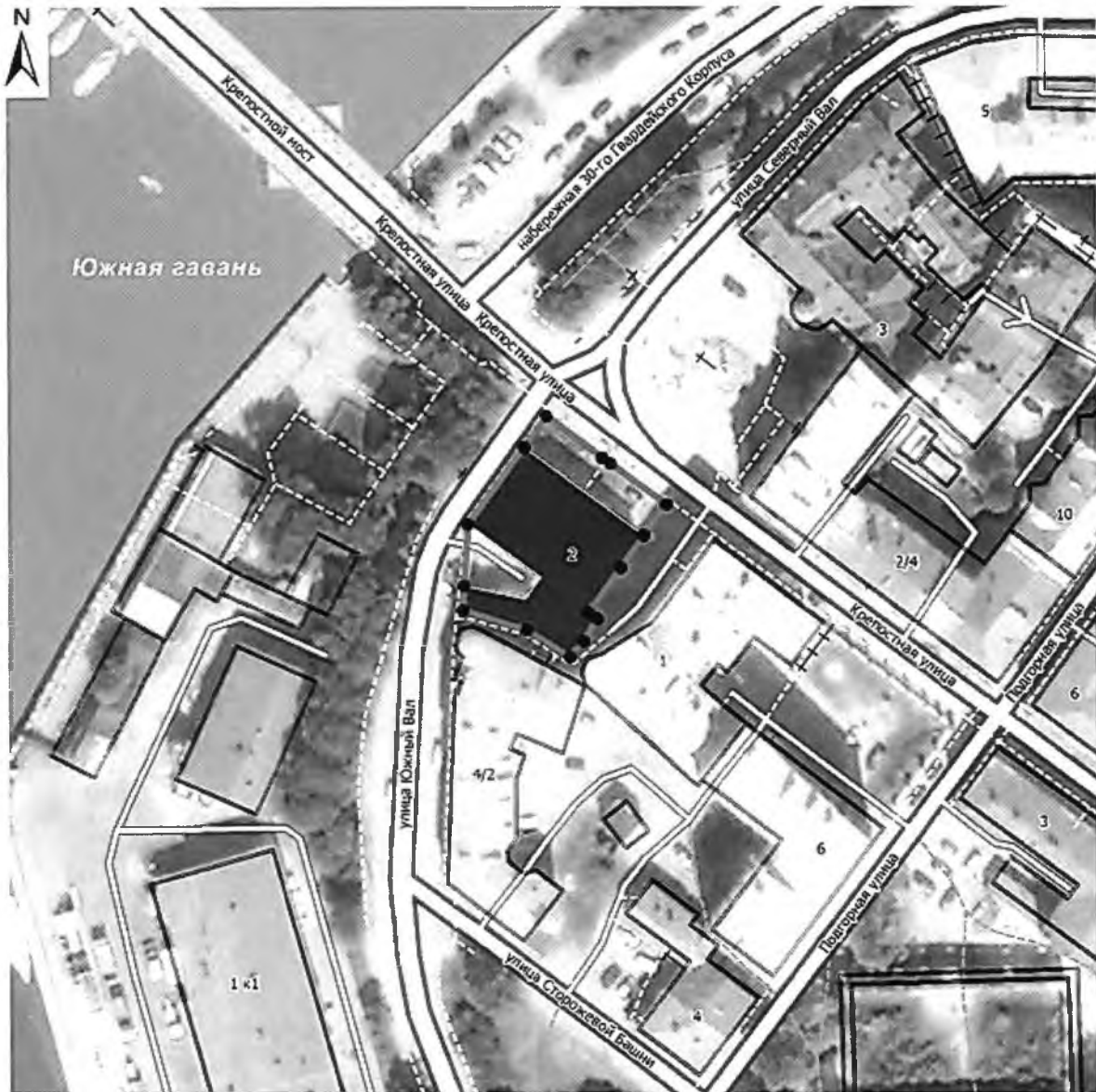


Е.В. Чайковский



Приложение 1  
к приказу комитета по культуре  
Ленинградской области  
от «18» декабря 2018 г.  
№ 01-03/18-497

**Границы территории объекта культурного наследия регионального значения  
«Кордегардия, гауптвахта» по адресу: Ленинградская область, г. Выборг,  
ул. Южный Вал, д. 2**

**Карта (схема) границ территории объекта культурного наследия**

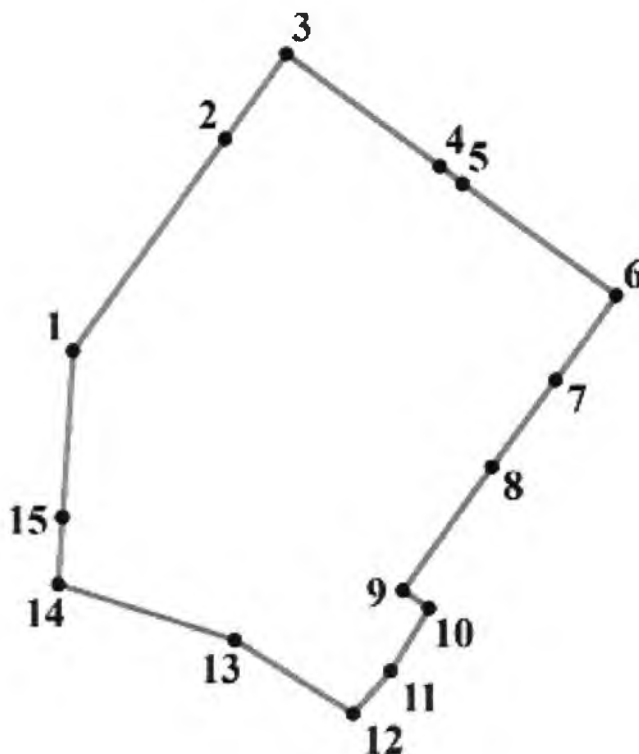


**УСЛОВНЫЕ ОБОЗНАЧЕНИЯ**

-  граница территории объекта культурного наследия регионального значения
-  объект культурного наследия регионального значения

МАСШТАБ 1:1000  
0 5 10 20 30 40  
М

**Перечень координат поворотных (характерных) точек границ территории  
объекта культурного наследия**



| Обозначение (номер)<br>характерной точки | Долгота (X) | Широта (Y) |
|--|-------------|------------|
| 1  | 522941,02   | 1292674,77 |
| 2  | 522955,05   | 1292685,04 |
| 3  | 522960,74   | 1292689,20 |
| 4  | 522953,20   | 1292699,45 |
| 5  | 522952,07   | 1292700,99 |
| 6  | 522944,64   | 1292711,20 |
| 7  | 522938,95   | 1292707,10 |
| 8  | 522933,12   | 1292702,82 |
| 9  | 522924,92   | 1292696,82 |
| 10                                       | 522923,72   | 1292698,55 |
| 11                                       | 522919,56   | 1292695,99 |
| 12                                       | 522916,69   | 1292693,46 |
| 13                                       | 522921,64   | 1292685,49 |
| 14                                       | 522925,36   | 1292673,69 |
| 15                                       | 522929,82   | 1292673,99 |

Определение географических координат характерных точек границы территории объекта культурного наследия выполнено в местной системе координат МСК-47 (Ленинградская область) зона 1.

**Режим использования территории объекта культурного наследия  
регионального значения «Кордегардия, гауптвахта» по адресу: Ленинградская  
область, г. Выборг, ул. Южный Вал, д. 2**

**На территории Памятника разрешается:**

- ведение хозяйственной деятельности, не противоречащей требованиям обеспечения сохранности объекта культурного наследия и позволяющей обеспечить функционирование объекта культурного наследия в современных условиях;

- сохранение и восстановление (регенерация) историко-градостроительной и природной среды объекта культурного наследия (восстановление, воссоздание, восполнение частично или полностью утраченных элементов и характеристик историко-градостроительной и природной среды территории);

- сохранение исторических элементов планировочной структуры территории;

- сохранение исторических элементов природного и культурного ландшафта;

- реконструкция, ремонт инженерных коммуникаций, благоустройство, озеленение, установка малых архитектурных форм, иная хозяйственная деятельность (по согласованию с региональным органом охраны объектов культурного наследия), не противоречащая требованиям обеспечения сохранности объекта культурного наследия и позволяющая обеспечить функционирование объекта культурного наследия в современных условиях, обеспечивающая недопущение ухудшения состояния территории объекта культурного наследия. Применение при благоустройстве и оборудовании территории традиционных материалов: (дерево, камень, кирпич) в покрытиях, малых архитектурных формах, исключая контрастные сочетания и яркую цветовую гамму.

**На территории Памятника запрещается:**

- строительство объектов капитального строительства и увеличение объемно-пространственных характеристик существующих на территории объекта культурного наследия объектов капитального строительства;

- проведение земляных, строительных, мелиоративных работ и иных работ, за исключением работ по сохранению объекта культурного наследия или его отдельных элементов, сохранению историко-градостроительной или природной среды объекта культурного наследия;

- установка рекламных конструкций, распространение наружной рекламы;

- установка на фасадах, крыше объекта культурного наследия кондиционеров, телеантенн, тарелок спутниковой связи, а также других средств технического обеспечения;

- прокладка наземных и воздушных инженерных коммуникаций, кроме временных, необходимых для проведения работ по сохранению;

- устройство автостоянок;

- осуществление любых видов деятельности, ухудшающих экологические условия и гидрологический режим на территории объекта культурного наследия, создающих вибрационные нагрузки динамическим воздействием на грунты в зоне их взаимодействия с объектами культурного наследия.

**Предмет охраны  
объекта культурного наследия регионального значения  
«Кордегардия, гауптвахта» по адресу: Ленинградская область, г. Выборг,  
ул. Южный Вал, д. 2**

| № п/п | Виды предметов охраны                          | Элементы предметов охраны   | Фотофиксация  |
|-------|--|---|---|
| 1     | 2  | 3   | 4   |
| 1     | Градостроительные характеристики:              | <p>Местоположение. Композиционная роль объекта в застройке территории и в структуре окружающего природного и культурного ландшафта, рельеф участка. Сохранившиеся исторические габариты и объемно-пространственная структура, сохранившаяся кирпичная ограда с воротами. Секторы и направления видовых раскрытий, исторически сложившийся масштаб окружающей застройки.</p>   |   |
| 2     | Архитектурные и конструктивные характеристики: | <p>Объемно-планировочная структура и архитектурное решение объекта: исторические высотные отметки, историческая конфигурация кровли (вальмовая), исторические отметки перекрытий, исторические габариты и конфигурация плана помещений, первоначальные входы, историческое местоположение, габариты лестницы, крыльцо с гранитными ступенями. Габариты помещений в пределах капитальных стен, историческое расположение и рисунок расстекловки оконных, дверных проемов, сохранившиеся первоначальные оконные и дверные заполнения.</p> |  |

Элементы композиционного и архитектурного решения фасадов здания, первоначальные материалы фасадных покрытий: штукатурный декор, русты, лопатки, профилированный карниз, упрощенные наличники на полукруглых окнах; вход оформлен портиком в готическом стиле с тремя стрельчатыми арками, рустованными полуколоннами, сложным карнизом с модульонами; гранитный цоколь.



*Предмет охраны может быть уточнен при проведении дополнительных научных исследований.*