



АДМИНИСТРАЦИЯ ЛЕНИНГРАДСКОЙ ОБЛАСТИ
КОМИТЕТ ПО КУЛЬТУРЕ ЛЕНИНГРАДСКОЙ ОБЛАСТИ

ПРИКАЗ

«10» июля 2019 г.

№ 01-03/19-353
Санкт-Петербург

Об установлении границ территории и предмета охраны объекта культурного наследия регионального значения «Братское захоронение советских воинов, погибших в 1941-1944 гг.» по адресу: Ленинградская область, Гатчинский муниципальный район, Кобринское сельское поселение, поселок Кобринское, улица Советских воинов, братское захоронение

В соответствии со ст. ст. 3.1, 9.2, 20, 33 Федерального закона от 25 июня 2002 года № 73-ФЗ «Об объектах культурного наследия (памятниках истории и культуры) народов Российской Федерации», ст. 4 закона Ленинградской области от 25 декабря 2015 года № 140-оз «О государственной охране, сохранении, использовании и популяризации объектов культурного наследия (памятников истории и культуры) народов Российской Федерации, расположенных на территории Ленинградской области», п. 2.2.2. Положения о комитете по культуре Ленинградской области, утвержденного постановлением Правительства Ленинградской области от 24 октября 2017 года № 431, приказываю:

1. Установить границы территории объекта культурного наследия регионального значения «Братское захоронение советских воинов, погибших в 1941-1944 гг.» по адресу: Ленинградская область, Гатчинский муниципальный район, Кобринское сельское поселение, поселок Кобринское, улица Советских воинов, братское захоронение (далее – Памятник), принятого на государственную охрану решением Исполнительного комитета Ленинградского областного Совета народных депутатов от 16 мая 1988 года № 189, согласно приложению 1 к настоящему приказу.

2. Установить предмет охраны Памятника согласно приложению 2 к настоящему приказу.

3. Отделу по осуществлению полномочий Ленинградской области в сфере объектов культурного наследия департамента государственной охраны, сохранения и использования объектов культурного наследия комитета по культуре Ленинградской области обеспечить:

- внесение соответствующих сведений в Единый государственный реестр объектов культурного наследия (памятников истории и культуры) народов Российской Федерации;

- копию настоящего приказа направить в сроки, установленные действующим законодательством, в федеральный орган исполнительной власти, уполномоченный Правительством Российской Федерации на осуществление государственного кадастрового учета, государственной регистрации прав, ведение Единого государственного реестра недвижимости и предоставление сведений, содержащихся в Едином государственном реестре недвижимости, его территориальные органы.

4. Отделу взаимодействия с муниципальными образованиями, информатизации и организационной работы комитета по культуре Ленинградской области обеспечить размещение настоящего приказа на сайте комитета по культуре Ленинградской области в информационно-телекоммуникационной сети «Интернет».

5. Контроль за исполнением настоящего приказа возложить на заместителя начальника департамента государственной охраны, сохранения и использования объектов культурного наследия комитета по культуре Ленинградской области.

6. Настоящий приказ вступает в силу со дня его официального опубликования.

Председатель комитета



Е.В. Чайковский

Приложение № 1
к приказу комитета по культуре
Ленинградской области
от «10» июля 2019 г.
№ 01-03/19-353

**Границы территории объекта культурного наследия регионального значения
«Братское захоронение советских воинов, погибших в 1941-1944 гг.» по адресу:
Ленинградская область, Гатчинский муниципальный район, Кобринское
сельское поселение, поселок Кобринское, улица Советских воинов, братское
захоронение**

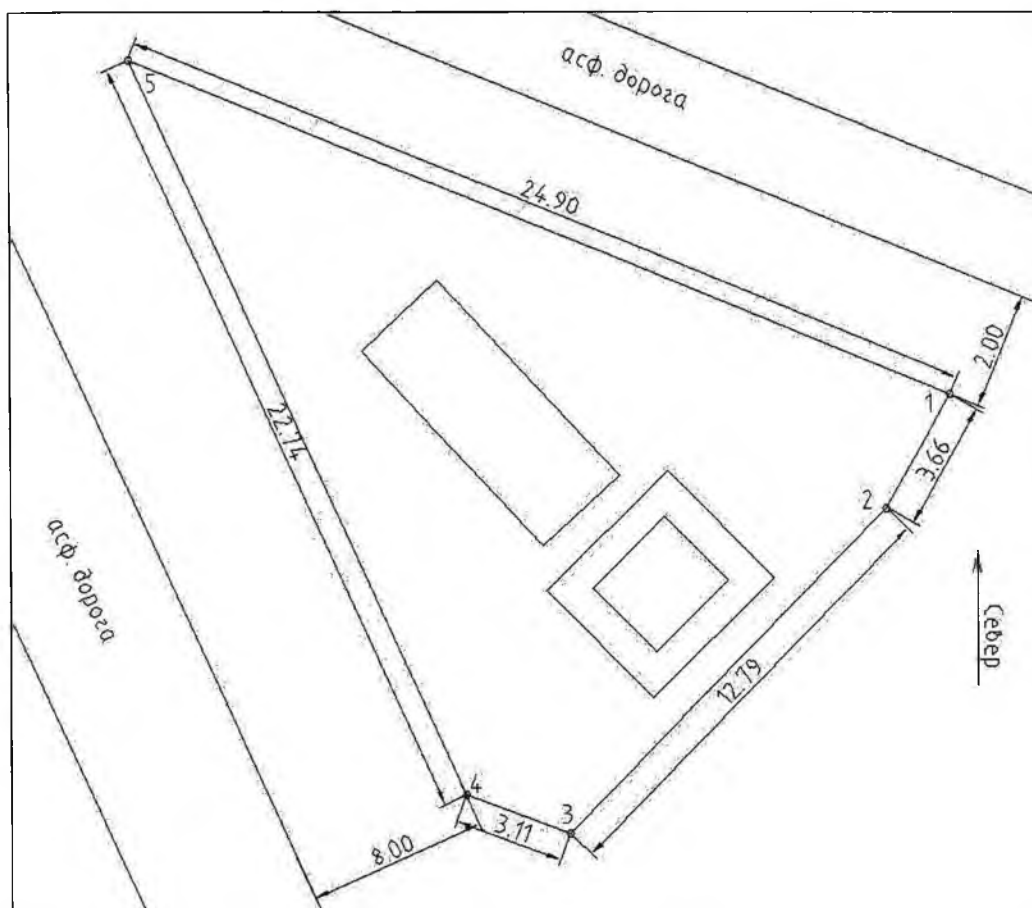
**Карта (схема) границ территории объекта культурного наследия
регионального значения «Братское захоронение советских воинов, погибших
в 1941-1944 гг.» по адресу: Ленинградская область, Гатчинский
муниципальный район, Кобринское сельское поселение, поселок Кобринское,
улица Советских воинов, братское захоронение**



Условные обозначения

----- граница территории объекта культурного наследия регионального
значения

Перечень координат поворотных (характерных) точек границ территории объекта культурного наследия регионального значения «Братское захоронение советских воинов, погибших в 1941-1944 гг.» по адресу: Ленинградская область, Гатчинский муниципальный район, Кобринское сельское поселение, поселок Кобринское, улица Советских воинов, братское захоронение в системе координат, установленной для ведения государственного кадастра недвижимости объекта культурного наследия



№ П/П	Широта (X)	Долгота (Y)
1	102851.530	37288.720
2	102849.746	37285.527
3	102840.818	37276.370
4	102837.902	37277.451
5	102828.477	37298.144

Определение географических координат характерных точек границы территории объекта культурного наследия выполнено в местной системе координат СК 1964_СПБ

**Режим использования территории объекта культурного наследия
регионального значения «Братское захоронение советских воинов, погибших
в 1941-1944 гг.» по адресу: Ленинградская область, Гатчинский
муниципальный район, Кобринское сельское поселение, поселок Кобринское,
улица Советских воинов, братское захоронение**

На территории Памятника разрешается:

- проведение работ по сохранению объекта культурного наследия (меры, направленные на обеспечение физической сохранности и сохранение историко-культурной ценности объекта культурного наследия, предусматривающие консервацию, ремонт, реставрацию, включающие в себя научно-исследовательские, изыскательские, проектные и производственные работы, научное руководство за проведением работ по сохранению объекта культурного наследия, технический и авторский надзор за проведением этих работ);

- реконструкция, ремонт существующих дорог, инженерных коммуникаций, благоустройство, озеленение, установка малых архитектурных форм, иная хозяйственная деятельность (по согласованию с региональным органом охраны объектов культурного наследия), не противоречащая требованиям обеспечения сохранности объекта культурного наследия и позволяющая обеспечить функционирование объекта культурного наследия в современных условиях, обеспечивающая недопущение ухудшения состояния территории объекта культурного наследия.

На территории Памятника запрещается:

- строительство объектов капитального строительства и увеличение объемно-пространственных характеристик существующих на территории объекта культурного наследия объектов капитального строительства; проведение земляных, строительных, мелиоративных работ и иных работ, за исключением работ по сохранению объекта культурного наследия или его отдельных элементов, сохранению историко-градостроительной или природной среды объекта культурного наследия;

- установка рекламных конструкций, распространение наружной рекламы;

- осуществление любых видов деятельности, ухудшающих экологические условия и гидрологический режим на территории объекта культурного наследия, создающих вибрационные нагрузки динамическим воздействием на грунты в зоне их взаимодействия с объектами культурного наследия.

**Предмет охраны объекта культурного наследия регионального значения
«Братское захоронение советских воинов, погибших в 1941-1944 гг.» по адресу:
Ленинградская область, Гатчинский муниципальный район, Кобринское
сельское поселение, поселок Кобринское, улица Советских воинов, братское
захоронение**

№ п/п	Виды предметов охраны	Элементы предметов охраны
1	Мемориальное значение объекта	Причастность объекта к историческому событию: Великая Отечественная война 1941-1945 гг. История объекта связана с трагическими событиями и боевыми действиями в Гатчинском районе Ленинградской области.
2	Объемно-пространственное решение:	Историческое пространственное и архитектурно-композиционное решение. Местоположение. Конфигурация в плане – прямоугольник. Высотная отметка – обелиск.
3	Конструкции памятника	Обелиск: гранит, шлифованный, с памятным текстом: серый гранит, красный гранит; Основание: бетон, окрашенный; Мемориальные плиты с фамилиями погребенных воинов: диабаз, полированный; Обрамление захоронения: бетон, окрашенный.
4	Архитектурное решение	Историческая форма, конфигурации в плане, материалы отдельных частей памятника. Текст на мемориальных плитах. Обелиск – гранит, полированный. Постамент – гранит, полированный. На постаменте установлена мемориальная доска с памятной надписью: «ВЕЧНАЯ ПАМЯТЬ И СЛАВА ГЕРОЯМ 1941-1945» Основание: бетон, окрашенный. На верхней ступени основания установлены каски времен Великой Отечественной войны. Установлены три мемориальные доски (диабаз, полированный) с фамилиями погребенных воинов на основании (бетон, окрашенный).

		<p>Обрамление захоронения: металлическая цепь по металлическим столбикам.</p> <p>Перед обелиском расположено захоронение, обрамленное бетонным окрашенным поребриком.</p> <p>Территория захоронения оформлена ограждением: металл, окрашенный.</p>
--	--	--

Предмет охраны может быть уточнен при проведении дополнительных научных исследований.