



АДМИНИСТРАЦИЯ ЛЕНИНГРАДСКОЙ ОБЛАСТИ
КОМИТЕТ ПО КУЛЬТУРЕ ЛЕНИНГРАДСКОЙ ОБЛАСТИ

ПРИКАЗ

«20» сентября 2019 г.

№ 01-03/19-402
Санкт-Петербург

Об установлении предмета охраны объекта культурного наследия федерального значения «Ферма» (ансамбль), входящего в состав объекта культурного наследия федерального значения «Ансамбль Гатчинского дворца и парка», по адресу: Ленинградская область, г. Гатчина, Дворцовый парк.

В соответствии со ст. ст. 9.1, 20, 33 Федерального закона от 25 июня 2002 года № 73-ФЗ «Об объектах культурного наследия (памятниках истории и культуры) народов Российской Федерации», ст. 4 областного закона от 25 декабря 2015 года № 140-оз «О государственной охране, сохранении, использовании и популяризации объектов культурного наследия (памятников истории и культуры) народов Российской Федерации, расположенных на территории Ленинградской области», п. 2.2.1. Положения о комитете по культуре Ленинградской области, утвержденного постановлением Правительства Ленинградской области от 24 октября 2017 года № 431, а также руководствуясь Положением о едином государственном реестре объектов культурного наследия (памятников истории и культуры) народов Российской Федерации, утвержденным приказом Минкультуры России от 3 октября 2011 года № 954,

приказываю:

1. Установить предмет охраны объекта культурного наследия федерального значения «Ферма» (ансамбль), входящего в состав объекта культурного наследия федерального значения «Ансамбль Гатчинского дворца и парка», по адресу: Ленинградская область, г. Гатчина, Дворцовый парк, принятого под государственную охрану Постановлением Совета Министров от 30 августа 1960 года №1327 «О дальнейшем улучшении дела охраны памятников культуры в РСФСР» согласно приложению 1 к настоящему приказу.

2. Отделу по осуществлению полномочий Российской Федерации в сфере объектов культурного наследия департамента государственной охраны, сохранения и использования объектов культурного наследия комитета по культуре Ленинградской области обеспечить внесение соответствующих сведений в Единый государственный реестр объектов культурного наследия (памятников истории и культуры) народов Российской Федерации;

3. Настоящий приказ вступает в силу со дня его официального опубликования.



4. Контроль за исполнением настоящего приказа возложить на заместителя начальника департамента государственной охраны, сохранения и использования объектов культурного наследия комитета по культуре Ленинградской области.

Председатель комитета

A handwritten signature in blue ink, consisting of several fluid, overlapping strokes that form a stylized, somewhat abstract shape.

Е.В. Чайковский

**Предмет охраны
объекта культурного наследия федерального значения
«Ферма» (ансамбль) входящего в состав объекта культурного наследия
федерального значения «Ансамбль Гатчинского дворца и парка»,
расположенного по адресу: Ленинградская область, г. Гатчина, Дворцовый
парк.**

№ пп	Элементы предмета охраны	Фотофиксация
1.	Градостроительные характеристики – расположение комплекса построек ансамбля «Фермы» на территории ансамбля Гатчинского дворца и парка, в северо-западной его части. Комплекс хозяйственных построек кон. 18 – нач. 20 вв.	
1.1	Историческое местоположение объекта культурного наследия федерального значения «Ферма» (ансамбль) в составе объекта культурного наследия федерального значения «Ансамбль Гатчинского дворца и парка».	
1.2	Историческое объемно-пространственное решение ансамбля «Фермы» - общий композиционный принцип расположения зданий, входящих в состав ансамбля, включая Главное здание Фермы с симметрично расположенными с востока и запада постройками погреба (ледника) и павильона над колодцем. Каменного здания телятника, жилого дома, Белой конюшни, коровника и Большой конюшни.	
2	Архитектурная охрана	

2.1. «Главное здание Фермы» по адресу: Ленинградская область, г. Гатчина, пр-т Красноармейский, д.1, строение 9.



2.1.1. Объемно-пространственное решение: Исторические габариты и конфигурация г-образного в плане здания с мансардой и поздней пристройкой на дворовом фасаде.

Крыша основного объема вальмовая с слуховыми окнами-габариты и конфигурация. Крыша купольная с слуховыми окнами – габариты и конфигурация. Крыша пристройки двускатная – габариты и конфигурация.



2.1.2. Объемно-планировочное решение: Габариты помещений с исторической комплексной архитектурной отделкой.

2.1.3. Конструктивная система здания: Исторические наружные капитальные

стены – местоположение, материал (пудосткий известковый туф).

Исторические внутренние капитальные стены – местоположение.

Историческое местоположение и конфигурация (купольный) свода центрального объема здания.

2.1.4. Архитектурно-художественная отделка фасадов: материал и характер отделки цоколя (черницкий известняк) дверные проемы – местоположение, габариты, конфигурация.

Заполнение дверных проемов – исторический рисунок, материал (дерево).

Оконные проемы 1 этажа – местоположение, габариты, конфигурация (прямоугольные с лучковыми перемычками, с полуциркульным завершением).

Оконные проемы центрального объема:

местоположение, габариты, конфигурация (с полуциркульным завершением, люкарны)

Лицевой фасад центрального объема здания:

Решение в виде дорического портика на четырех полуколоннах квадратного сечения. В антаблементе фриз с триглифами, профилированный карниз с большим выступом с модульонами. Интерколлумнии с крупным рустом. Заглубленный центральный интерколлумний с порталом парадного входа.

Портал парадного входа оформленный рустованными наличниками, прямой сандрик с модульонами, филенчатый фриз с розетками и консолями в виде волют.

Оформление фасадов боковых объемов: профилированная тяга и профилированный венчающий карниз





2.1.5. Декоративно-художественные элементы интерьеров: Круглый зал в центральном объеме здания: профилированные карнизы, тяги, расписанные в технике гризайль имитирующей лепной декор. Ниши в уровне верхней части основного объема с художественной росписью (три венка с вписанными в них восьмиконечными звездами). Роспись на своде в виде потолочной розетки растительного орнамента

Прямоугольные «зеркала» в верхней части купола, оформленные росписью в виде рамок растительного орнамента по углам цветочные розетки. Оформление полуциркульных завершений ниш в виде «бус» из шестиконечных звезд. Художественная роспись (растительный орнамент) в виде широкого пояса в средней части помещения центрального объема.





2.2 «Погреб (ледник)», по адресу:
Ленинградская область, г. Гатчина, пр-
т. Красноармейский, д.1, строение 10.



2.2.3 Объемно-пространственное
решение: Исторические габариты и
конфигурация одноэтажного
прямоугольного в плане здания с
подвалом (ледником).

Крыша четырехскатная с четырехгранной вентиляционной трубой.



2.2.4 Конструктивная система: Исторические наружные капитальные стены – местоположение, материал.

2.2.5 Архитектурно-художественное решение фасадов: Оформление углов здания лопатками с высоким рустом. Широкий пояс по периметру здания, прерывающийся перемычками дверных проемов и ниш. Венчающий карниз, профилированный плоским поясом фризом.

Полуциркулярные ниши. Дверные проемы: местоположение, габариты, конфигурация



2.3 «Павильон над колодцем», Ленинградская область, г. Гатчина, пр-т. Красноармейский, д.1, строение 11.



2.3.1 Объемно-пространственное решение: Исторические габариты и конфигурация четырехгранного со скошенными углами здания. Крыша четырехскатная с изломом и скошенными углами.



2.3.2 Конструктивная система:
Исторические капитальные стены и
чаша колодца. Материал – известняк.

2.3.3 Архитектурно -
художественное решение фасадов:
Фасады в виде порталов с высокими
открытыми проемами с лучковыми
перемычками из известняка с
треугольными фронтонами. Углы
порталов декорированы канелюрами с
гуттами. Венчающий карниз в виде
полочки с выносом и поясом фризом.
Флюгер на кованых кронштейнах.
Потолок зашит деревянной
профилированной доской с пропиленной
резьбой и центральной розеткой.



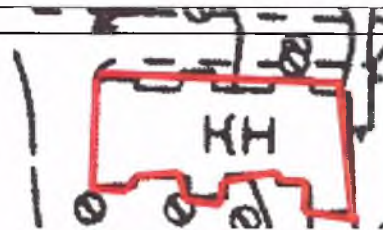
2.4 «Каменное здание телятника»,
Ленинградская область, г. Гатчина,
«Дворцовый парк».

2.4.1 Объемно-пространственное решение: Исторические габариты и конфигурация одноэтажного, прямоугольного в плане, усложненного с северного и южного фасадов центральными выступами входных тамбуров и фланкирующих ризалитов здания.

Крыша скатная, с большими свесами на деревянных фигурных «кобылках», над щипцами выступающая на кобылках и сдвоенных деревянных кронштейнах.

2.4.2 Конструктивная система: Исторические наружные и внутренние капитальные стены – местоположение, материал (кирпич)

Перекрытия внутри здания в виде коробовых сводов.





2.4.3 Архитектурно-художественное решение фасадов: Дверные проемы – местоположение, габариты, конфигурация, заполнения дверных проемов – материал (дерево).

Оконные проемы – местоположение, габариты. Конфигурация. Заполнения оконных проемов – материал (дерево), исторический рисунок расстекловки.

Оформление углов здания, выступов, ризалитов, наличников окон штукатурным рустом.

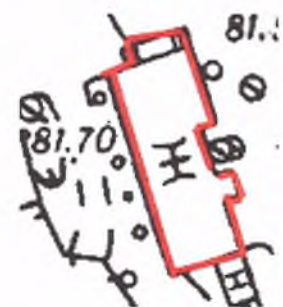
Подоконная тяга в виде широкого штукатурного руста.

Венчающий профилированный штукатурный карниз.

Материал отделки цоколя – известняк. Материал отделки фасадов – кирпич.



2.5. «Жилой дом» Ленинградская область, г. Гатчина, Красноармейский проспект, д.21



2.5.1. Объемно-пространственное решение: Одноэтажное, прямоугольное в плане здание. Крыша скатная.



2.5.2. Конструктивная система: Исторические наружные и внутренние капитальные стены – местоположение, материал (дерево)

2.5.3. Архитектурно-художественное решение фасадов: дверные проемы – местоположение, габариты, конфигурация, заполнения дверных проемов – материал (дерево)

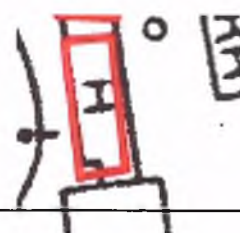
Оконные проемы – местоположение, габариты. Конфигурация. Заполнения оконных проемов – материал (дерево), исторический рисунок расстекловки. Оформление оконных заполнений – деревянные резные наличники.

Декоративные пропиленные фриззы и пояски на фасадах здания.

Материал наружной облицовки – профилированная доска



2.6. «Белая конюшня», Ленинградская область, г. Гатчина, пр-т. Красноармейский, д.1, строение 13.



2.6.1. Объемно-пространственное

решение:
Одноэтажное, прямоугольное в плане здание. Крыша скатная.

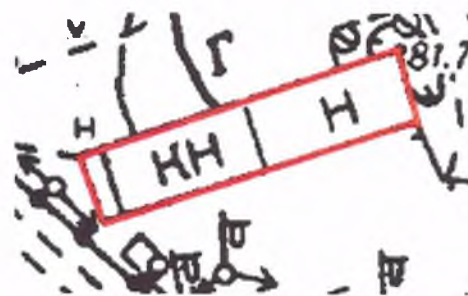


2.6.2. Конструктивная система: исторические наружные капитальные стены – местоположение, материал (деревянный брус). Фундамент здания – местоположение, материал (известняк)

2.6.3. Архитектурно-художественные элементы: дверные и воротные проемы – местоположение, габариты, конфигурация. Материал заполнений (дерево). Оконные проемы – местоположение, габариты, конфигурация. Заполнения оконных проемов – материал, исторический рисунок расстекловки. Материал наружной облицовки – профилированная доска. Дощатый фриз по периметру здания.



2.7.«Большая конюшня», Ленинградская область, г. Гатчина, пр-т. Красноармейский, д.1, строение 12.

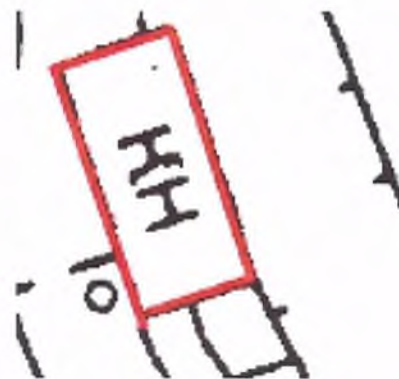


2.7.1. Объемно-пространственное решение: габариты и конфигурация

одноэтажного, прямоугольного в плане здание. Крыша скатная.



2.8. «Коровник». Ленинградская область, г. Гатчина, «Дворцовый парк».



2.8.1. Объемно – пространственное решение: габариты и конфигурация одноэтажного, прямоугольного в плане здания. Крыша скатная.

