

АДМИНИСТРАЦИЯ ЛЕНИНГРАДСКОЙ ОБЛАСТИ  
КОМИТЕТ ПО КУЛЬТУРЕ ЛЕНИНГРАДСКОЙ ОБЛАСТИ

---

---

ПРИКАЗ

«5» мая 2019 г.

№ 01-03/19-438  
г. Санкт-Петербург

**О включении выявленного объекта культурного наследия  
«Дом Ольдерогге», 1828 г., местонахождение объекта: Ленинградская  
область, Гатчинский муниципальный район, Гатчинское городское  
поселение, г. Гатчина, Красная ул., д. 6,  
в единый государственный реестр объектов культурного наследия  
(памятников истории и культуры) народов Российской Федерации  
в качестве объекта культурного наследия регионального значения,  
утверждении границ его территории и установлении предмета охраны**

В соответствии со ст. 3.1, 9.2, 18, 33 Федерального закона от 25 июня 2002 года № 73-ФЗ «Об объектах культурного наследия (памятниках истории и культуры) народов Российской Федерации», ст. 4 областного закона Ленинградской области от 25 декабря 2015 года № 140-оз «О государственной охране, сохранении, использовании и популяризации объектов культурного наследия (памятников истории и культуры) народов Российской Федерации, расположенных на территории Ленинградской области», п. 2.2.2. Положения о комитете по культуре Ленинградской области, утвержденного постановлением Правительства Ленинградской области от 24 октября 2017 года № 431, на основании заключения государственной историко-культурной экспертизы, выполненной экспертной организацией Обществом с ограниченной ответственностью «Союз Экспертов Северо-Запада» (аттестованный эксперт А.А. Овсянникова, приказ Министерства культуры Российской Федерации от 16 августа 2017 года № 1380), об обоснованности включения выявленного объекта культурного наследия «Дом Ольдерогге», 1828 г., расположенного по адресу: Ленинградская область, Гатчинский муниципальный район, Гатчинское городское поселение, г. Гатчина, Красная ул., д. 6, в единый государственный реестр объектов культурного наследия (памятников истории и культуры) народов Российской Федерации (далее – Реестр),

п р и к а з ы в а ю:

1. Включить выявленный объект культурного наследия «Дом Ольдерогге», 1828 г., местонахождение объекта: Ленинградская область, Гатчинский муниципальный район, Гатчинское городское поселение, г. Гатчина, Красная ул.,

д. 6, в Реестр в качестве объекта культурного наследия регионального значения, вид объекта – памятник, с наименованием «Дом Ольдерогге», 1828 г., XX в., местонахождение объекта: Ленинградская область, Гатчинский муниципальный район, Гатчинское городское поселение, г. Гатчина, Красная ул., д. 6.

2. Утвердить границы территории памятника согласно приложению № 1 к настоящему приказу.

3. Установить предмет охраны памятника согласно приложению № 2 к настоящему приказу.

4. Исключить выявленный объект культурного наследия, указанный в п. 1 настоящего приказа, из Перечня выявленных объектов культурного наследия, расположенных на территории Ленинградской области, утвержденного приказом комитета по культуре Ленинградской области от 01 декабря 2015 года № 01-03/15-63 (с изменениями, внесенными приказом комитета по культуре Ленинградской области от 11 марта 2019 года № 01-03/19-154).

5. Отделу по осуществлению полномочий Ленинградской области в сфере объектов культурного наследия департамента государственной охраны, сохранения и использования объектов культурного наследия комитета по культуре Ленинградской области:

- обеспечить внесение сведений об объекте культурного наследия регионального значения, указанном в п. 1 настоящего приказа, в Реестр;

- направить письменное уведомление собственнику или иному законному владельцу выявленного объекта культурного наследия, указанного в п. 1 настоящего приказа, земельного участка в границах территории объекта культурного наследия регионального значения, указанного в п. 1 настоящего приказа;

- копию настоящего приказа направить в сроки, установленные действующим законодательством, в территориальный орган федерального органа исполнительной власти, уполномоченного Правительством Российской Федерации на осуществление государственного кадастрового учета, государственной регистрации прав, ведение Единого государственного реестра недвижимости и предоставление сведений, содержащихся в Едином государственном реестре недвижимости.

6. Отделу взаимодействия с муниципальными образованиями, информатизации и организационной работы комитета по культуре Ленинградской области обеспечить размещение настоящего приказа на сайте комитета по культуре Ленинградской области в информационно-телекоммуникационной сети «Интернет».

7. Настоящий приказ вступает в силу со дня его официального опубликования.

8. Контроль за исполнением настоящего приказа возложить на заместителя начальника департамента государственной охраны, сохранения и использования объектов культурного наследия комитета по культуре Ленинградской области.

Председатель комитета






В.О. Цой

**Границы территории объекта культурного наследия  
«Дом Ольдерогге», 1828 г., XX в., местонахождение объекта:  
Ленинградская область, Гатчинский муниципальный район, Гатчинское  
городское поселение, г. Гатчина, Красная ул., д. 6**



**Условные обозначения**

-  границы территории объекта культурного наследия
-  поворотная (характерная) точка
-  обозначение поворотной (характерной) точки

**Координаты характерных поворотных точек границ территории объекта культурного наследия «Дом Ольдерогге», 1828 г., XX в., местонахождение объекта: Ленинградская область, Гатчинский муниципальный район, Гатчинское городское поселение, г. Гатчина, Красная ул., д. 6**

Границы территории памятника зафиксированы поворотными (характерными) точками, которые даны в системе координат МСК-47 зона 2.

Номер характерной (поворотной) точки	X	Y
1	394913.48	2203235.18
2	394912.28	2203238.33
3	394906.26	2203254.17
4	394902.20	2203252.61
5	394888.02	2203247.26
6	394875.58	2203242.11
7	394875.13	2203240.74
8	394875.73	2203238.88
9	394889.29	2203224.19
1	394913.48	2203235.18

**Режим использования территории объекта культурного наследия «Дом Ольдерогге», 1828 г., XX в., местонахождение объекта: Ленинградская область, Гатчинский муниципальный район, Гатчинское городское поселение, г. Гатчина, Красная ул., д. 6**

На территории Памятника разрешается:

- проведение работ по сохранению объекта культурного наследия (меры, направленные на обеспечение физической сохранности и сохранение историко-культурной ценности объекта культурного наследия, предусматривающие консервацию, ремонт, реставрацию, включающие в себя научно-исследовательские, изыскательские, проектные и производственные работы, научное руководство за проведением работ по сохранению объекта культурного наследия, технический и авторский надзор за проведение этих работ);

- реконструкция, ремонт существующих проездов, инженерных коммуникаций, благоустройство, озеленение, установка малых архитектурных форм, иная хозяйственная деятельность (по согласованию с региональным органом охраны объектов культурного наследия), не противоречащая требованиям обеспечения сохранности объекта культурного наследия и позволяющая обеспечить функционирование объекта культурного наследия в современных условиях, обеспечивающая недопущение ухудшения состояния территории объекта культурного наследия.

На территории Памятника запрещается:

- строительство объектов капитального строительства и увеличение объемно-пространственных характеристик, существующих на территории памятника объектов;

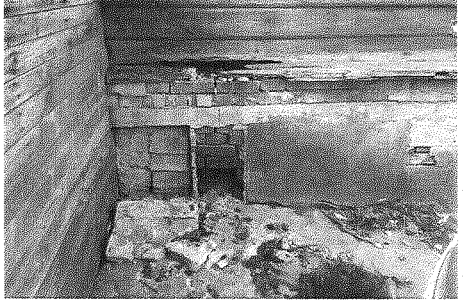
- проведение земляных, строительных, мелиоративных и иных работ, за исключением работ по сохранению объекта культурного наследия или его отдельных элементов, сохранению историко-градостроительной или природной среды объекта культурного наследия;

- прокладка новых инженерных коммуникаций и дорог, за исключением работ, связанных с приспособлением объекта культурного наследия для современного использования;

- установка рекламных конструкций, распространение наружной рекламы, внешних блоков кондиционеров, антенн, в том числе спутниковой связи, и других технических устройств и (или) их частей на фасаде (за исключением технических устройств охраны и сигнализации);

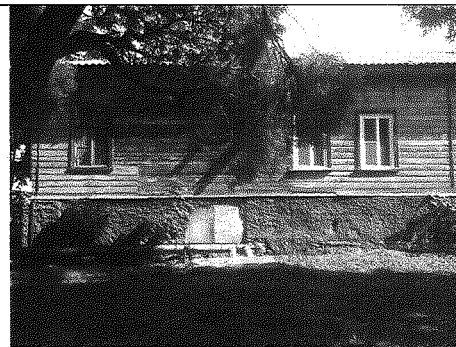
- осуществление любых видов деятельности, ухудшающих экологические условия и гидрологический режим на территории объекта культурного наследия, создающих вибрационные нагрузки динамическим воздействием на грунты в зоне их взаимодействия с объектами культурного наследия.

**Предмет охраны  
объекта культурного наследия  
«Дом Ольдерогге», 1828 г., XX в., местонахождение объекта:  
Ленинградская область, Гатчинский муниципальный район, Гатчинское  
городское поселение, г. Гатчина, Красная ул., д. 6**

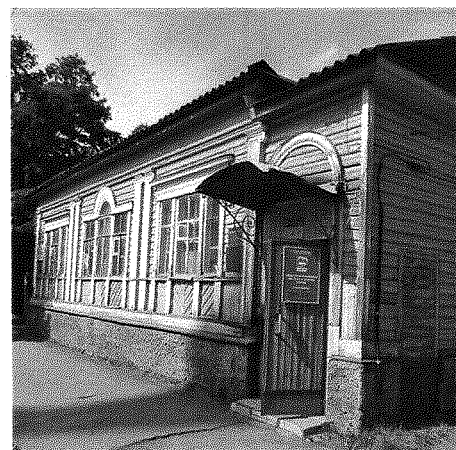
№ п/ п	Видовая принадлежность предмета охраны	Предмет охраны	Фотофиксация
1	2	3	4
1	Объемно-пространственное и планировочное решение территории:	исторические местоположение, габариты, конфигурация и высотные отметки одноэтажного деревянного на каменном цоколе прямоугольного в плане здания с одноэтажной пристройкой;	 <p>The top part of the image shows a detailed architectural site plan with various buildings, courtyards, and streets. The bottom part is a black and white photograph of a long, single-story building with a gabled roof and a small porch, with a white car parked in front.</p>
2	Конструктивная система:	исторический цоколь, включая цокольный этаж, — местоположение, габариты и конфигурация, высотные отметки, материал (кирпич, известняк);	 <p>The image shows an interior view of a basement or foundation area, likely during restoration work. It features brick walls and a concrete floor, with some debris and construction materials visible.</p>

		<p>исторические капитальные стены – местоположение, габариты и конфигурация, материал (дерево) и исполнение (бревно);</p> <p>исторические перекрытия – местоположение, высотные отметки, материал (дерево);</p> <p>историческая крыша, в том числе пристройки, – местоположение, конфигурация (основной объем – вальмовая, пристройка – двухскатная), высотные отметки коньков;</p>	   
3	Объемно-планировочное решение:	в габаритах исторических капитальных стен	
4	Архитектурно-художественное решение фасадов:	<p>композиция фасадов с элементами в стиле классицизм;</p> <p>материал и характер отделки фасадов – профилированная доска под дощатый руст: основной объем фасадной плоскости – горизонтальный,</p>	

подоконное пространство лицевого фасада – косой;



исторические оконные проемы:  
местоположение,  
конфигурация и  
габариты  
(прямоугольные,  
центральное окно  
восточного фасада с  
полуциркульной  
фрамугой по  
центральной оси),  
отметки верха и низа;



исторические дверные проемы:  
местоположение,  
конфигурация и  
габариты  
(прямоугольные),  
отметки верха;



исторические оконные  
заполнения:  
местоположение и  
конфигурация,  
материал (дерево),  
исторический рисунок  
расстекловки  
(многочастная, с  
полуциркульной  
фрамугой центральной  
части центрального  
оконного проема  
лицевого фасада);



архитектурно-художественная отделка фасадов – местоположение, конфигурация и габариты, материал (дерево), рисунок и техника исполнения:

лицевой (восточный):

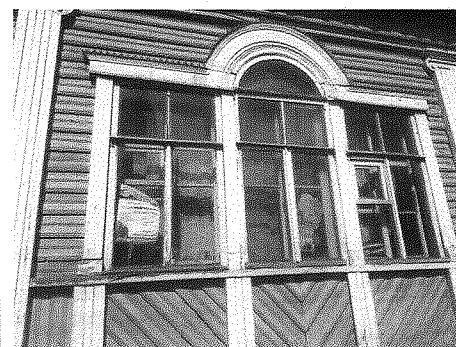
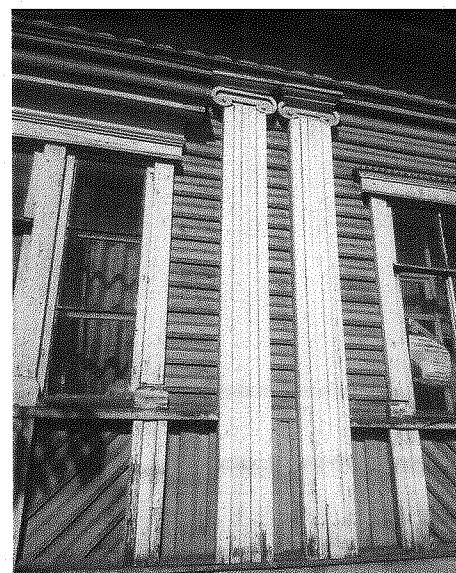
деревянный отлив над каменным цокольным этажом;

вертикальные стойки в подоконном пространстве;

парные каннелированные пилястры ионического ордера в оконных простенках и на углах;

подоконная тяга прямоугольного сечения;

профилированные оконные наличники с сандриками, в том числе полуциркульный над центральной часть центрального оконного проема;



арочный уплощенный  
сандрик над дверным  
проемом;

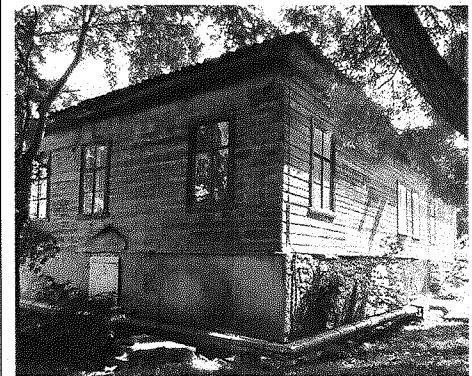
козырек над главным  
входом:  
местоположение,  
материал (металл),  
рисунок (завитки) и  
техника (ковка)  
исполнения  
кронштейнов;

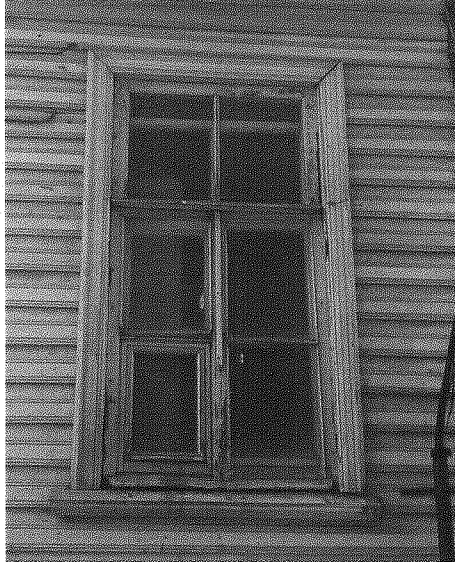

антаблемент с гладким  
фризом и карнизом  
простого  
прямоугольного  
профиля;

дворовые фасады:

венчающий карниз  
прямоугольного  
сечения;

треугольный фронтон с  
карнизом большого  
выноса северного  
фасада северо-  
восточной пристройки;



		<p>профилированные наличники проемов с профилированной подоконной доской.</p>	
<p>5.</p>	<p>Декоративно-художественное оформление интерьеров:</p>	<p>местоположение, конфигурация, рисунок и техника исполнения (мозаика) входной площадки.</p>	

Предмет охраны может быть уточнен в процессе историко-культурных и реставрационных исследований.