



АДМИНИСТРАЦИЯ ЛЕНИНГРАДСКОЙ ОБЛАСТИ
КОМИТЕТ ПО КУЛЬТУРЕ ЛЕНИНГРАДСКОЙ ОБЛАСТИ

ПРИКАЗ

«11» ноября 2019 г.

№ 01-03/19-454
Санкт-Петербург

Об установлении предмета охраны объекта культурного наследия федерального значения «Дом, в котором 1829 г. жил композитор Глинка Михаил Иванович», расположенного по адресу: Ленинградская обл., г. Выборг, ул. Прогонная, д. 2

В соответствии со ст. ст. 9.1, 20, 33 Федерального закона от 25 июня 2002 года № 73-ФЗ «Об объектах культурного наследия (памятниках истории и культуры) народов Российской Федерации», ст. 4 областного закона от 25 декабря 2015 года № 140-оз «О государственной охране, сохранении, использовании и популяризации объектов культурного наследия (памятников истории и культуры) народов Российской Федерации, расположенных на территории Ленинградской области», п. 2.2.1. Положения о комитете по культуре Ленинградской области, утвержденного постановлением Правительства Ленинградской области от 24 октября 2017 года № 431, а также руководствуясь Положением о едином государственном реестре объектов культурного наследия (памятников истории и культуры) народов Российской Федерации, утвержденным приказом Минкультуры России от 3 октября 2011 года № 954,

приказываю:

1. Установить предмет охраны объекта культурного наследия федерального значения «Дом, в котором 1829 г. жил композитор Глинка Михаил Иванович», расположенного по адресу: Ленинградская обл., г. Выборг, ул. Прогонная, д. 2, принятого под государственную охрану Постановлением Совета Министров РСФСР от 4 декабря 1974 года № 624 «О дополнении и частичном изменении постановления Совета Министров РСФСР от 30 августа 1960 г. № 1327 «О дальнейшем улучшении дела охраны памятников культуры в РСФСР»» согласно приложению к настоящему приказу.

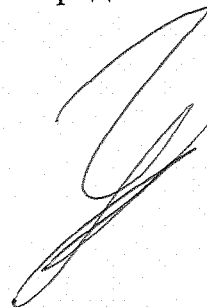
2. Отделу по осуществлению полномочий Российской Федерации в сфере объектов культурного наследия департамента государственной охраны, сохранения и использования объектов культурного наследия комитета по культуре Ленинградской области обеспечить внесение соответствующих сведений в Единый

государственный реестр объектов культурного наследия (памятников истории и культуры) народов Российской Федерации;

3. Настоящий приказ вступает в силу со дня его официального опубликования.

4. Контроль за исполнением настоящего приказа возложить на заместителя начальника департамента государственной охраны, сохранения и использования объектов культурного наследия комитета по культуре Ленинградской области.

Председатель комитета



В.О. Цой

Приложение
к приказу комитета по культуре
Ленинградской области
от 11.11.2019 № 01-03/19-454

Предмет охраны
объекта культурного наследия федерального значения
«Дом, в котором 1829 г. жил композитор Глинка Михаил Иванович»,
расположенного по адресу: Ленинградская обл., г. Выборг, ул. Прогонная, д. 2

| № пп | Видовая принадлежность предметов охраны | Предмет охраны | Фотофиксация |
|------|---|---|--|
| 1. | Объемно-пространственное и планировочное решение территории | <p>Определенные границы территории объекта культурного наследия.</p> <p>Композиционное расположение здания на территории.</p> <p>Композиционное расположение здания на территории исторического участка относительно других строений</p> |  <p>УСЛОВНЫЕ ОБОЗНАЧЕНИЯ</p> <p>Граница территории объекта культурного наследия</p> <p>Объект культурного наследия федерального значения</p> |
| 2. | Объемно-пространственное решение здания | <p>Первоначальные габариты и плановая конфигурация (Г-образное в плане двухэтажное здание с одноэтажным крылом).</p> <p>Крыша вальмовая, ее габариты, конфигурация, форма, материал покрытия (металл), отметки коньков.</p> <p>Сохранившиеся исторические вентиляционные шахты, их расположение, габариты и высотные отметки.</p> |  <p>Уличные фасады</p> <p>Дворовые фасады</p> |
| 3. | Конструктивная система здания | <p>Фундаменты - ленточные, бутовые, их расположение, конструкции, материал.</p> <p>Стены - первоначальные наружные и внутренние - капитальные кирпичные стены, их габариты и расположение.</p> | |

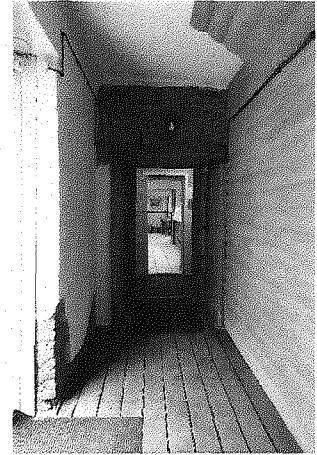
Перекрытия, их расположения, конфигурации:

- плоские;
- своды кирпичные (полукруглые, крестовые с распалубками, сегментные).

Лестница:
- ее расположение (юго-восточный одноэтажный объем).



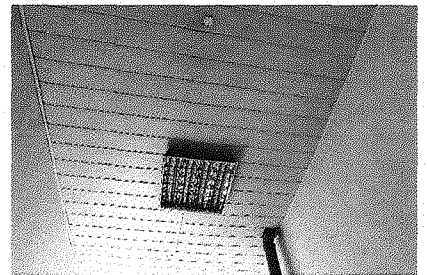
1-ый этаж



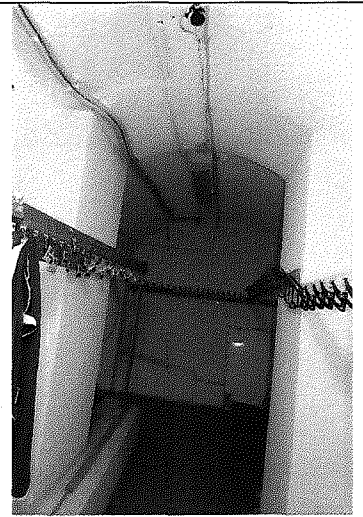
Плоское перекрытие (1-ый этаж)



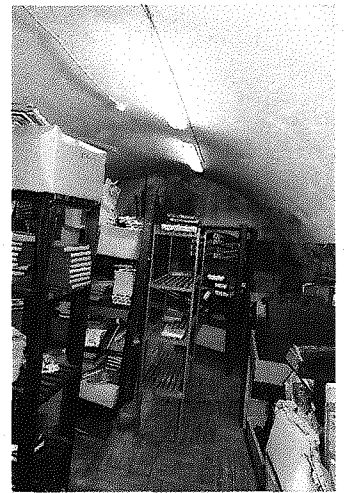
Плоское перекрытие (2-ой этаж)



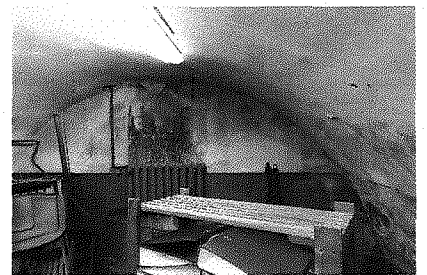
Плоское перекрытие (2-ой этаж)



Своды (подвал)



Полукруглый свод (подвал)



Полукруглый свод (подвал)



Крестовый свод с распалубками
(подвал)

| | | | |
|-----------|--|--|---|
| <p>4.</p> | <p>Объемно-планировочное решение здания</p> | <p>Историческая объемно-планировочная структура:</p> <ul style="list-style-type: none"> - плановые габариты и конфигурация здания; - габариты и конфигурация помещений в капитальных стенах; - расположение исторических оконных, дверных и арочных проемов. |  <p>План подвала</p> <p>План 1 этажа</p> <p>План 2-го этажа</p> |
| <p>5.</p> | <p>Архитектурно-художественное решение (композиция) фасадов: уличные северо-западный и юго-западный фасады, торцевой юго-восточный, дворовые северо-западные и юго-восточный</p> | <p>Общее архитектурно-художественное и композиционное решение фасадов в стиле раннего классицизма.</p> <p>Материал и характер отделки фасадных поверхностей (гладкая штукатурка), историческое цветовое решение фасадов.</p> <p>Цоколь (кирпичный), его материал и отделка гладкой штукатуркой;</p> <p>Балкон, его расположение, габариты, конфигурация, размеры</p> <p>Первоначальные оконные проемы, их габариты и расположение, исторический рисунок расстекловки;</p> <p>Первоначальные дверные проемы, их габариты и расположение, рисунок дверей</p> |  <p>Северо-западный фасад</p> |

в (соответствии со стилистикой фасадов).

Композиционно-архитектурное решение фасадов:

Лицевой С-З фасад:

Симметричная двухъярусная композиция в 4 оси с высоким цоколем.

Гладко оштукатуренный фасад фланкирован плоскими боковыми лопатками, соединенными в межэтажном простенке широким плоским поясом, образующими горизонтальные слабо заглубленные ниши, в поле которых равномерно распределено по 4 прямоугольных оконных проема (3 из них заложены).

Фасад завершается упрощенным классицистическим антаблементом с тягой простого профиля, узким фризом и карнизом сложного профиля.

Западный угловой фасад:

Двухъярусная симметричная композиция в 1 ось.

1-ый этаж с высоким цоколем прорезан входным прямоугольным проемом (заложено).

Над ним расположен балкон с прямоугольным дверным проемом.

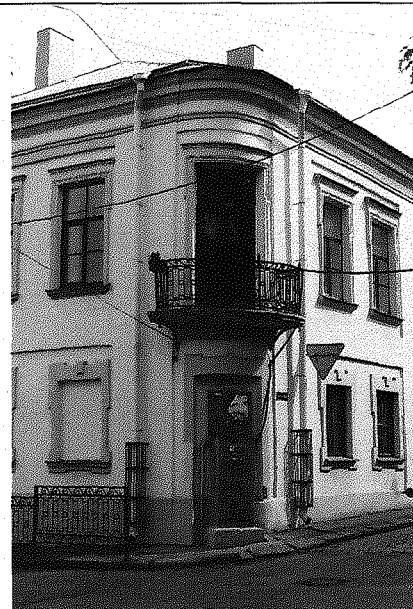
Фасад завершается упрощенным классицистическим

антаблементом с тягой простого профиля, узким фризом и карнизом сложного профиля.

Ю-З фасад:

Симметричная двухъярусная, трехчастная композиция в 6 осей с низким цоколем.

Гладко оштукатуренный фасад выделен четырьмя плоскими лопатками, соединенными в межэтажном простенке широким плоским поясом, образующими 3 горизонтальные слабо заглубленные ниши, в поле



Западный фасад



Юго-западный фасад



Западный угловой фасад (основной объем) и Ю-З фасад (одноэтажный объем)

которых равномерно распределено по 2 прямоугольных оконных проема.

Фасад завершается упрощенным классицистическим антаблементом с тягой простого профиля, узким фризом и карнизом сложного профиля

Западный угловой фасад (основной объем) и Ю-3 фасад (одноэтажный объем):

Западный угловой фасад:
Двухъярусная композиция в 1 ось.

Прямоугольные оконные проемы разделены по вертикали широким плоским поясом.

Гладко оштукатуренный фасад завершается упрощенным классицистическим антаблементом с тягой простого профиля, узким фризом и карнизом сложного профиля.

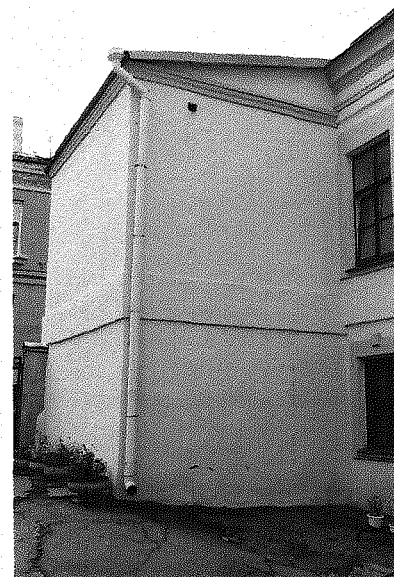
Ю-3 фасад (одноэтажный объем):

Двухъярусная композиция в 1 ось, разделена по вертикали широким плоским поясом, переходящим по центральной оси в плоский наличник прямоугольного входного проема.

На 2-ом ярусе расположен по оси входа прямоугольный оконный проем. Гладко оштукатуренный фасад завершается тягой простого профиля и низким полуципцом, заканчивающимся в одном уровне с верхней отметкой венчающего карниза основного объема.

Ю-В торцевой и С-В дворовой фасады (одноэтажный объем):

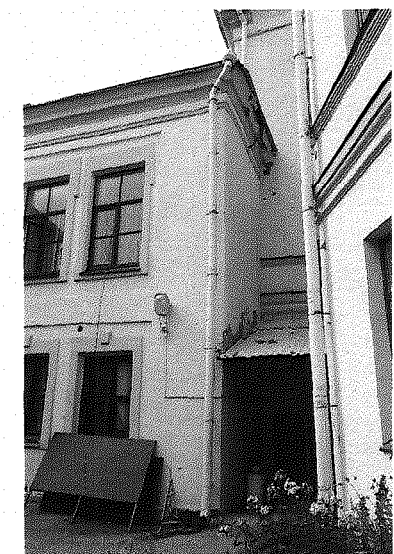
Ю-В торцевой фасад:
Фасад глухой, гладко оштукатурен, завершается тягой простого профиля.



Ю-В торцевой и С-В дворовой фасады (одноэтажный объем)



Ю-В дворовой фасад



С-В дворовой фасад

С-В дворовой фасад:
Фасад глухой, гладко оштукатурен, расчленен по вертикали широким плоским поясом, завершается тягой простого профиля и полушипом, заканчивающимся в одном уровне с верхней отметкой венчающего карниза основного объема.

Ю-В дворовой фасад:
Двухъярусная асимметричная композиция в 3 оси.

Гладко оштукатуренный фасад выделен с правой стороны боковой плоской лопаткой, соединенной в межэтажном простенке широким плоским поясом. Прямоугольные оконные проемы расположены в слегка заглубленных нишах.

Фасад завершается упрощенным классицистическим антаблементом с тягой простого профиля, узким фризом и карнизом сложного профиля.

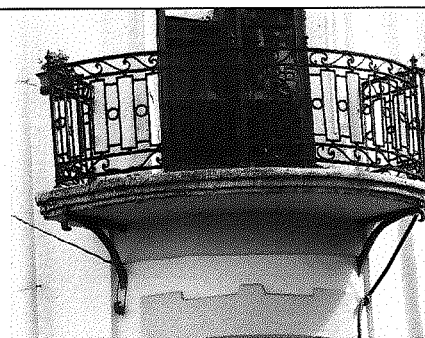
С-В дворовой фасад:
Фасад – глухой, гладко оштукатурен, завершается упрощенным классицистическим антаблементом с тягой простого профиля, узким фризом и карнизом сложного профиля.

Декоративное оформление фасадов:

Балкон (С-В лицевой фасад):
полукруглый, плита – бетонная, с профилированной гранью;

- ограждение – металлическое кованое, декорировано классицистическими элементами:

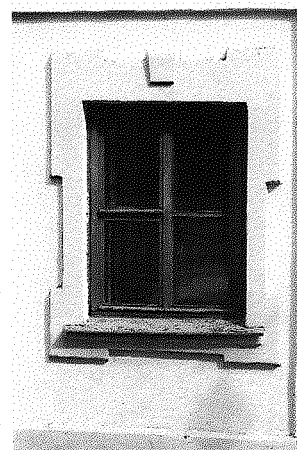
поясками из спиральных завитков; вертикальными узкими рамками, соединенными кольцами. Центральная часть ограждения выделена картушем, украшенным по углам элементами меандра и завитками;



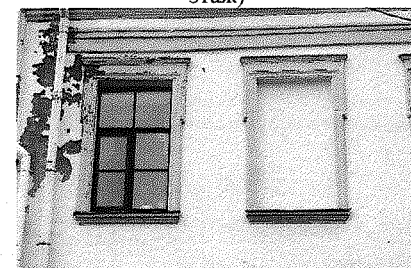
Балкон



Ограждение балкона



Обрамление оконного проема (1-ый этаж)



Обрамление оконного проема (2-ой этаж)

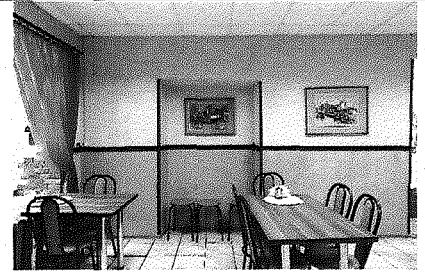
| | | | |
|----|---|---|---|
| | | <p>в поле картуша – медальон с вензелем с инициалами в виде «HVL», подчеркнутыми датой «1795».</p> <p>Обрамления проемов:</p> <ul style="list-style-type: none"> - наличники оконных проемов (1-ый этаж): плоские с «ушками» и четвертями с замковым камнем; - наличники оконного и дверного проемов (2-ой этаж): профилированные с «ушками» и прямым профилированным сандриком; - подоконные тяги: тяга простого профиля (1-ый этаж); профилированная тяга (2-ой этаж); - оформление входного проема: плоский наличник, украшенный в верхней части имитированной плоской «коронной». <p>Тяги, пояса, карнизы:</p> <ul style="list-style-type: none"> - межэтажный пояс и лопатки: плоские, широкие; - тяга и венчающий карниз (одноэтажный объем): профилированные, одинакового профиля - антаблемент: упрощенной формы; его элементы: тяга простого профиля, узкий фриз и карниз сложного профиля. |  <p>Обрамление дверного проема</p>  <p>Межэтажный пояс</p>  <p>Антаблемент и профилированная тяга</p>  <p>Упрощенный антаблемент</p> |
| 6. | Декоративно-художественная отделка интерьеров | <p>Отделка интерьеров:</p> <p>Стены:</p> <ul style="list-style-type: none"> - материал отделки (гладкая штукатурка), цветовое решение (светлый цвет). | |

Потолки:
- материал отделки (гладкая штукатурка), цветовое решение (светлый цвет).

Проемы:

Арочные:
- их первоначальное расположение, конфигурации, размеры, габариты;
- типы арок (прямоугольные, полукруглые, сегментные (лучковые)).

Дверные (прямоугольные), их первоначальное и историческое расположение, конфигурации, размеры, габариты.



Арочный проем, 1-ый этаж (пом. 27)



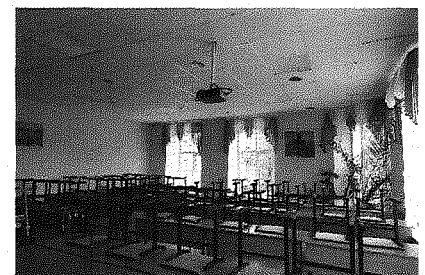
1-ый этаж, пом. 27



1-ый этаж, пом. 29



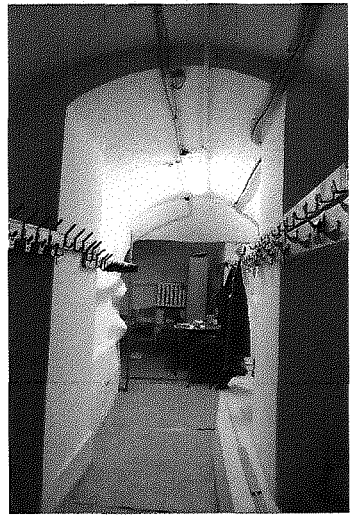
2-ой этаж, пом. 62



2-ой этаж, пом. 64



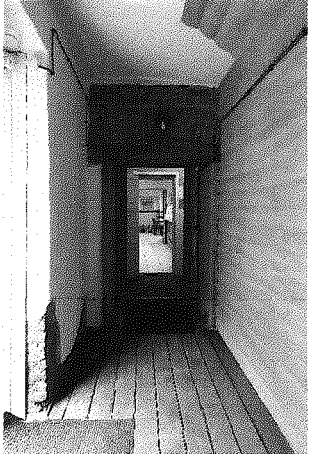
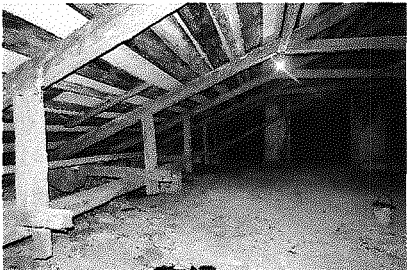

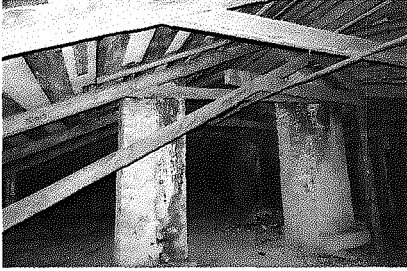
Арочный проем, подвал (пом. 3)



Арочный проем, подвал (пом. 4)



Арочный проем, подвал (между пом. 4
и 5)

| | | | |
|----|-------|--|--|
| | | |  <p data-bbox="1134 624 1522 651">Арочный проем, 1-ый этаж (пом. 50)</p> |
| 7. | Крыша | <p data-bbox="598 678 1096 779">Историческая конфигурация крыши, высотные отметки коньков, венчающих карнизов.</p> <p data-bbox="598 786 1096 887">Стропильная система: материал элементов конструктивной системы (дерево).</p> <p data-bbox="598 893 1007 965">Вентиляционные шахты: кирпичные, оштукатуренные.</p> |    |