

АДМИНИСТРАЦИЯ ЛЕНИНГРАДСКОЙ ОБЛАСТИ
КОМИТЕТ ПО СОХРАНЕНИЮ КУЛЬТУРНОГО НАСЛЕДИЯ
ЛЕНИНГРАДСКОЙ ОБЛАСТИ

ПРИКАЗ

«23» июня 2022 года

№ 01-03/22-131
Санкт-Петербург

Об установлении границ зон охраны объекта культурного наследия регионального значения «Братское захоронение советских воинов, погибших в 1941-44 гг.», расположенного по адресу: Ленинградская область, Гатчинский район, д. Малое Верево, в 10 км к северо-востоку от Гатчины, на южной окраине деревни, у Киевского шоссе, и об утверждении требований к градостроительным регламентам в границах территорий данных зон

В соответствии со статьями 3.1, 9.2, 20, 33, 34 Федерального закона от 25 июня 2002 года № 73-ФЗ «Об объектах культурного наследия (памятниках истории и культуры) народов Российской Федерации», Положением о зонах охраны объектов культурного наследия (памятниках истории и культуры) народов Российской Федерации, утвержденным постановлением Правительства Российской Федерации от 12 сентября 2015 года № 972, ст. ст. 4, 10 областного закона Ленинградской области от 25 декабря 2015 года № 140-оз «О государственной охране, сохранении, использовании и популяризации объектов культурного наследия (памятников истории и культуры) народов Российской Федерации, расположенных на территории Ленинградской области», пунктами 2.1.2, 2.3.7 Положения о комитете по сохранению культурного наследия Ленинградской области, утвержденного постановлением Правительства Ленинградской области от 24 декабря 2020 года № 850, постановлением Правительства Ленинградской области от 21 декабря 2020 года № 839, проектом зон охраны объекта культурного наследия регионального значения «Братское захоронение советских воинов, погибших в 1941-44 гг.», расположенного по адресу: Ленинградская область, Гатчинский район, д. Малое Верево, в 10 км к северо-востоку от Гатчины, на южной окраине деревни, у Киевского шоссе, разработанным ИП Макарова М.В. в 2021 году, на основании положительного заключения государственной историко-культурной экспертизы, выполненной аттестованными экспертами: Овсянниковой А.А. (приказ Министерства культуры Российской Федерации

от 24.08.2020 № 996), Николаевой В.Н. (приказ Министерства культуры Российской Федерации от 24.08.2020 № 996), Губиным Я.В. (приказ Министерства культуры Российской Федерации от 11.10.2018 № 1772, от 25.12.2019 № 2032, от 04.02.2021 № 142):

п р и к а з ы в а ю:

1. Установить границы зон охраны объекта культурного наследия регионального значения «Братское захоронение советских воинов, погибших в 1941-44 гг.», расположенного по адресу: Ленинградская область, Гатчинский район, д. Малое Верево, в 10 км к северо-востоку от Гатчины, на южной окраине деревни, у Киевского шоссе, согласно приложению № 1 к настоящему приказу.

2. Утвердить режимы использования земель и требования к градостроительным регламентам в границах зон охраны объекта культурного наследия регионального значения «Братское захоронение советских воинов, погибших в 1941-44 гг.», расположенного по адресу: Ленинградская область, Гатчинский район, д. Малое Верево, в 10 км к северо-востоку от Гатчины, на южной окраине деревни, у Киевского шоссе, согласно приложению № 2 к настоящему приказу.

3. Отделу по осуществлению полномочий Ленинградской области в сфере объектов культурного наследия:

- обеспечить внесение сведений об утвержденных зонах охраны объекта культурного наследия регионального значения «Братское захоронение советских воинов, погибших в 1941-44 гг.», расположенного по адресу: Ленинградская область, Гатчинский район, д. Малое Верево, в 10 км к северо-востоку от Гатчины, на южной окраине деревни, у Киевского шоссе, в единый государственный реестр объектов культурного наследия (памятников истории и культуры) народов Российской Федерации;

- направить сведения об утвержденных зонах охраны объекта культурного наследия регионального значения «Братское захоронение советских воинов, погибших в 1941-44 гг.», расположенного по адресу: Ленинградская область, Гатчинский район, д. Малое Верево, в 10 км к северо-востоку от Гатчины, на южной окраине деревни, у Киевского шоссе, в федеральный орган исполнительной власти, уполномоченный Правительством Российской Федерации на осуществление государственного кадастрового учета, государственной регистрации прав, ведение Единого государственного реестра недвижимости и предоставление сведений, содержащихся в Едином государственном реестре недвижимости, его территориальные органы в срок и в порядке, установленные действующим законодательством;

- направить копию настоящего приказа в соответствующий орган местного самоуправления городского округа или муниципального района, на территории которого расположены зоны охраны объекта культурного наследия, для размещения в информационной системе обеспечения градостроительной деятельности.

4. Убытки лицам, указанным в пункте 2 статьи 57.1 Земельного кодекса Российской Федерации, возмещаются в срок, установленный частью 11 статьи 57.1 Земельного кодекса Российской Федерации.

5. Убытки лицам, указанным в пункте 2 статьи 57.1 Земельного кодекса Российской Федерации, возмещаются органом, указанным в пункте 3 части 8 статьи 57.1 Земельного кодекса Российской Федерации.

6. Контроль за исполнением настоящего приказа оставляю за собой.

7. Настоящий приказ вступает в силу со дня его официального опубликования.

Заместитель Председателя
Правительства Ленинградской области –
председатель комитета по сохранению
культурного наследия


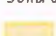






В.О. Цой

СХЕМА ГРАНИЦ ЗОН ОХРАНЫ
объекта культурного наследия регионального значения
регионального значения «Братское захоронение советских воинов, погибших в
1941-44 гг.», расположенного по адресу: Ленинградская область, Гатчинский
район, д. Малое Верево, в 10 км к северо-востоку от Гатчины, на южной
окраине деревни, у Киевского шоссе

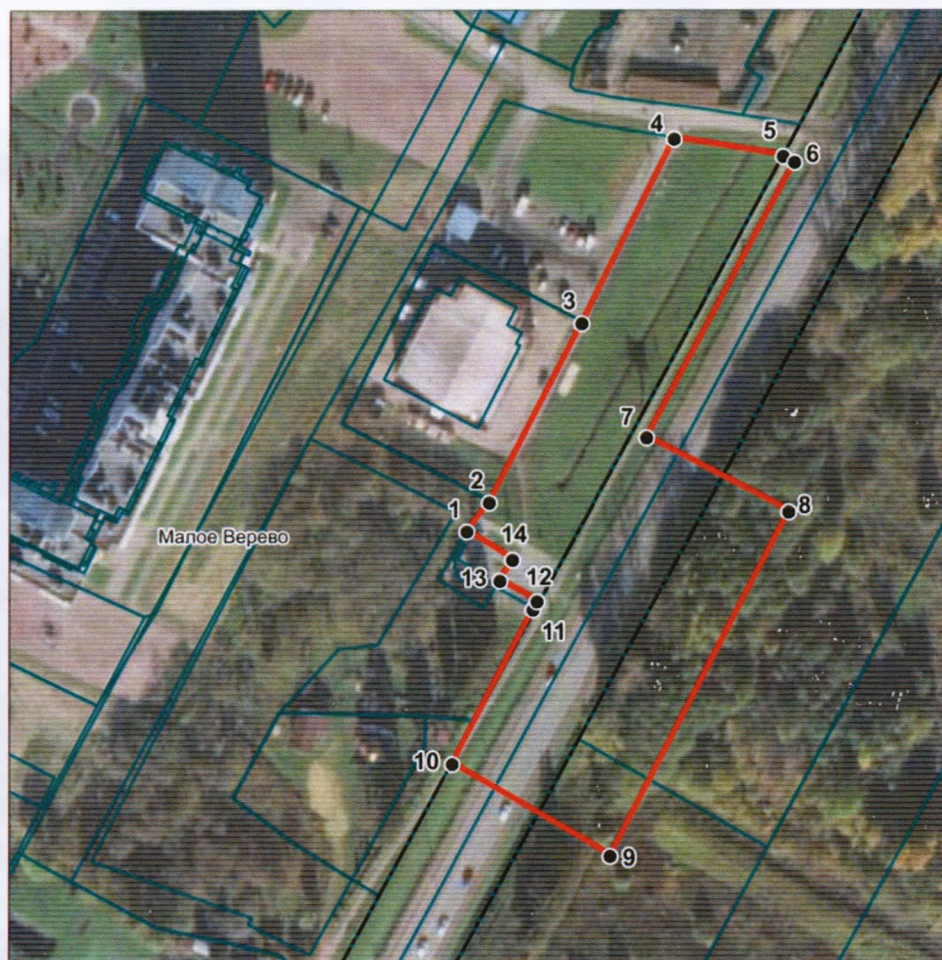


Условные обозначения

- | | | | |
|---|--|---|---------------------------------------|
|  | граница территории объекта культурного наследия регионального значения "Братское захоронение советских воинов, погибших в 1941-44 гг." |  | охранная зона |
|  | стела - объект культурного наследия регионального значения "Братское захоронение советских воинов, погибших в 1941-44 гг." |  | зона охраняемого природного ландшафта |
|  | границы кадастровых участков | | |
|  | объекты капитального строительства | | |





I. Границы охранной зоны (ОЗ) объекта культурного наследия регионального значения «Братское захоронение советских воинов, погибших в 1941-44 гг.», расположенного по адресу: Ленинградская область, Гатчинский район, д. Малое Верево, в 10 км к северо-востоку от Гатчины, на южной окраине деревни, у Киевского шоссе

1. План характерных (поворотных) точек границ охранной зоны (ОЗ).



Масштаб 1:2000

Используемые условные знаки и обозначения:

-  административные границы населенных пунктов
-  границы единиц кадастрового деления
-  границы охранной зоны (ОЗ)
-  характерные точки

2. Текстовое описание границ охранной зоны (ОЗ).

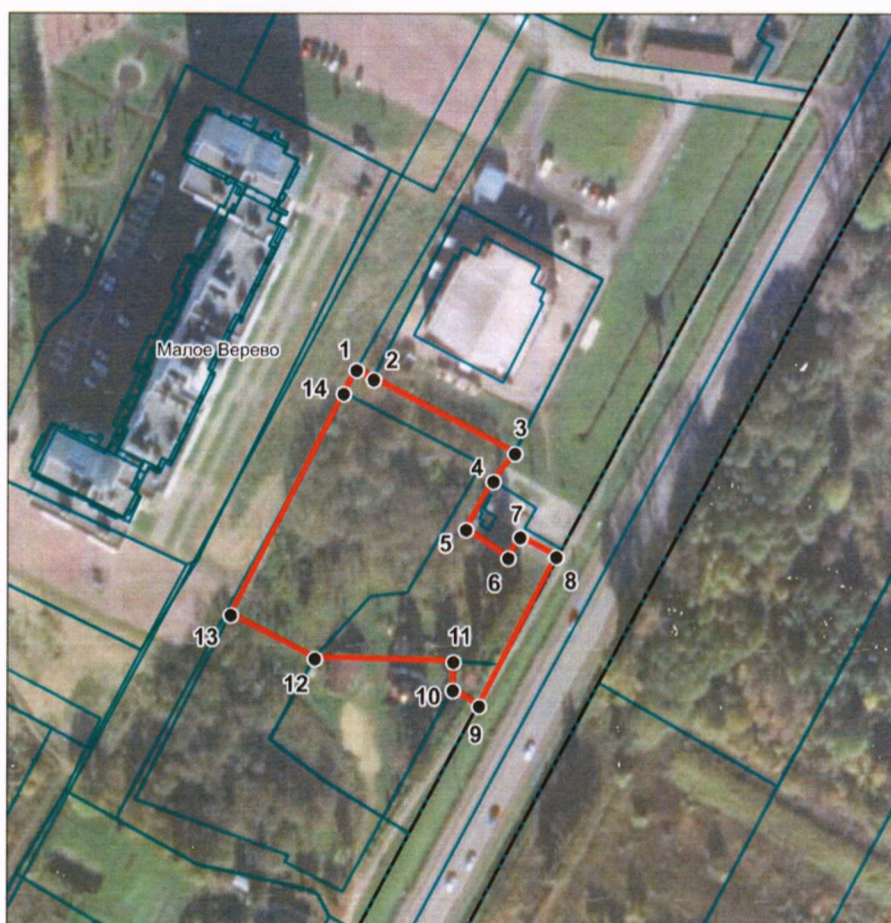
Обозначение части границы зоны (ОЗ)		Описание прохождения границ зоны (ОЗ)
От точки	До точки	
1	2	От точки 1 , находящейся в северо-восточном углу площадки памятника, до точки 2 граница проходит на северо-восток
2	3	От точки 2 до точки 3 граница проходит на северо-восток вдоль земельного участка с кадастровым номером 47:23:0245007:155
3	4	От точки 3 до точки 4 граница проходит на северо-восток до проезда
4	5	От точки 4 до точки 5 граница проходит на восток вдоль проезда
5	6	От точки 5 до точки 6 граница проходит на юго-восток вдоль проезда
6	7	В точке 6 граница поворачивает на юго-запад и проходит до точки 7 вдоль Киевского шоссе
7	8	В точке 7 граница поворачивает на юго-восток и проходит до точки 8 , пересекая Киевское шоссе
8	9	В точке 8 граница поворачивает на юго-запад и проходит до точки 9 параллельно Киевскому шоссе
9	10	В точке 9 граница поворачивает на северо-запад и проходит до точки 10 , пересекая Киевское шоссе
10	11	В точке 10 граница поворачивает на северо-восток и проходит до точки 11 параллельно Киевскому шоссе
11	12	От точки 11 до точки 12 граница проходит на северо-восток, вдоль границы территории объекта культурного наследия регионального значения «Братское захоронение советских воинов, погибших в 1941-44 гг.»
12	13	От точки 12 до точки 13 граница проходит на северо-запад вдоль границы территории объекта культурного наследия регионального значения «Братское захоронение советских воинов, погибших в 1941-44 гг.»
13	14	От точки 13 до точки 14 граница проходит на северо-восток вдоль границы территории объекта культурного наследия регионального значения «Братское захоронение советских воинов, погибших в 1941-44 гг.»
14	1	От точки 14 до точки 1 граница проходит на северо-запад вдоль границы территории объекта культурного наследия регионального значения «Братское захоронение советских воинов, погибших в 1941-44 гг.»

3. Каталог координат характерных (поворотных) точек границ охранной зоны (ОЗ)

Сведения о местоположении границ объекта					
1. Система координат МСК-47 зона 2					
2. Сведения о характерных точках			границ объекта		
Обозначение характерных точек границ	Координаты, м		Метод определения координат характерной точки	Средняя квадратическая погрешность положения характерной точки (M _t), м	Описание обозначения точки на местности (при наличии)
	X	Y			
1	2	3	4	5	6
1	400008,27	2206048,02	Аналитический	0,1	
2	400016,91	2206054,72	Аналитический	0,1	
3	400070,24	2206082,20	Аналитический	0,1	
4	400125,17	2206109,75	Аналитический	0,1	
5	400120,05	2206142,40	Аналитический	0,1	
6	400118,21	2206145,82	Аналитический	0,1	
7	400036,29	2206101,66	Аналитический	0,1	
8	400014,22	2206144,29	Аналитический	0,1	
9	399911,30	2206091,04	Аналитический	0,1	
10	399938,71	2206043,68	Аналитический	0,1	
11	399984,83	2206067,80	Аналитический	0,1	
12	399987,28	2206069,06	Аналитический	0,1	
13	399993,40	2206057,97	Аналитический	0,1	
14	399999,67	2206061,63	Аналитический	0,1	
1	400008,27	2206048,02	Аналитический	0,1	





II. Границы зоны охраняемого природного ландшафта (ЗОЛ) объекта культурного наследия регионального значения «Братское захоронение советских воинов, погибших в 1941-44 гг.», расположенного по адресу: Ленинградская область, Гатчинский район, д. Малое Верево, в 10 км к северо-востоку от Гатчины, на южной окраине деревни, у Киевского шоссе.

1. План характерных (поворотных) точек границ зоны охраняемого природного ландшафта (ЗОЛ).



Масштаб 1:2000

Используемые условные знаки и обозначения:

-  административные границы населенных пунктов
-  границы единиц кадастрового деления
-  границы зоны охраняемого природного ландшафта (ЗОЛ)
-  характерные точки

2. Текстовое описание границ зоны охраняемого природного ландшафта (ЗОЛ).

Обозначение части границы зоны (ЗОЛ)		Описание прохождения границ зоны (ЗОЛ)
От точки	До точки	
1	2	От точки 1 до точки 2 в направлении на юго-восток
2	3	От точки 2 до точки 3 на юго-восток вдоль границы земельного участка с кадастровым номером 47:23:0245007:155
3	4	От точки 3 до точки 4 на юго-запад
4	5	От точки 4 до точки 5 на юго-запад вдоль границы территории объекта культурного наследия регионального значения «Братское захоронение советских воинов, погибших в 1941-44 гг.»
5	6	От точки 5 до точки 6 на юго-восток вдоль границы территории объекта культурного наследия регионального значения «Братское захоронение советских воинов, погибших в 1941-44 гг.»
6	7	От точки 6 до точки 7 на северо-восток вдоль границы территории объекта культурного наследия регионального значения «Братское захоронение советских воинов, погибших в 1941-44 гг.»
7	8	От точки 7 до точки 8 на юго-восток вдоль границы территории объекта культурного наследия регионального значения «Братское захоронение советских воинов, погибших в 1941-44 гг.»
8	9	От точки 8 до точки 9 на юго-запад параллельно Киевскому шоссе
9	10	От точки 9 до точки 10 на северо-запад
10	11	От точки 10 до точки 11 на север вдоль границы земельного участка с кадастровым номером 47:23:0245007:148
11	12	От точки 11 до точки 12 на запад вдоль границы земельного участка с кадастровым номером 47:23:0245007:148
12	13	От точки 12 до точки 13 на северо-запад, пересекая земельный участок с кадастровым номером 47:23:0245007:469
13	14	От точки 13 до точки 14 на северо-восток вдоль границы земельного участка с кадастровым номером 47:23:0245007:469
14	1	От точки 14 до точки 1 на северо-восток, где граница зоны замыкается

3. Каталог координат характерных (поворотных) точек границ зоны границ зоны охраняемого природного ландшафта (ЗОЛ).

Сведения о местоположении границ объекта					
1. Система координат МСК-47 зона 2					
2. Сведения о характерных точках			границ объекта		
Обозначение характерных точек границ	Координаты, м		Метод определения координат характерной точки	Средняя квадратическая погрешность положения характерной точки (Mt), м	Описание обозначения точки на местности (при наличии)
	X	Y			
1	2	3	4	5	6
1	400042,58	2206004,92	Аналитический	0,1	
2	400039,82	2206010,27	Аналитический	0,1	
3	400016,91	2206054,72	Аналитический	0,1	
4	400008,27	2206048,02	Аналитический	0,1	
5	399993,29	2206039,33	Аналитический	0,1	
6	399984,53	2206052,83	Аналитический	0,1	
7	399990,97	2206056,53	Аналитический	0,1	
8	399984,83	2206067,80	Аналитический	0,1	
9	399938,71	2206043,68	Аналитический	0,1	
10	399943,58	2206035,30	Аналитический	0,1	
11	399952,45	2206035,42	Аналитический	0,1	
12	399953,47	2205991,84	Аналитический	0,1	
13	399967,00	2205965,45	Аналитический	0,1	
14	400035,43	2206000,81	Аналитический	0,1	
1	400042,58	2206004,92	Аналитический	0,1	

Режимы использования земель и требования к градостроительным регламентам в границах зон охраны объекта культурного наследия регионального значения «Братское захоронение советских воинов, погибших в 1941-44 гг.», расположенного по адресу: Ленинградская область, Гатчинский район, д. Малое Верево, в 10 км к северо-востоку от Гатчины, на южной окраине деревни, у Киевского шоссе.

1. Общие положения режимов использования земель в границах зон охраны объекта культурного наследия

1.1. Настоящими режимами использования земель в границах зон охраны объекта культурного наследия регионального значения «Братское захоронение советских воинов, погибших в 1941-44 гг.» (далее – Режимы), устанавливаются требования по использованию земель при осуществлении градостроительной, хозяйственной и иной деятельности в зонах охраны объектов культурного наследия, расположенных на территории МО Веревское сельское поселение Гатчинского муниципального района Ленинградской области (далее – зоны охраны).

1.2. В границах зон охраны действуют общие, а при наличии и специальные требования Режимов.

1.3. Соблюдение Режимов является обязательным при осуществлении градостроительной, хозяйственной и иной деятельности. Иные требования к указанной деятельности, установленные действующим законодательством, применяются в части, не противоречащей настоящим Режимам.

1.4. Режимы не применяются к правоотношениям, связанным со строительством и реконструкцией объектов капитального строительства, возникшим на основании разрешений на строительство, которые выданы в установленном порядке до вступления в силу настоящих Режимов.

2. Общие положения требований к градостроительным регламентам в границах зон охраны объекта культурного наследия

2.1. Настоящими требованиями к градостроительным регламентам в границах Зон охраны устанавливаются требования к градостроительным регламентам, подлежащим разработке и утверждению в составе документов территориального планирования, правилах землепользования и застройки, документации по планировке территории МО Веревское сельское поселение Гатчинского муниципального района Ленинградской области (далее – Требования к градостроительным регламентам).

2.2. В границах зон охраны действуют общие, а при наличии и специальные Требования к градостроительным регламентам.

2.3. Соблюдение Требований к градостроительным регламентам является обязательным при разработке и утверждении градостроительных регламентов в составе документов территориального планирования, правилах землепользования и застройки, документации по планировке территории МО Веревское сельское поселение Гатчинского муниципального района Ленинградской области. Иные требования к градостроительным регламентам, установленные действующим законодательством, применяются в части, не противоречащей настоящим Требованиям к градостроительным регламентам.

2.4. Требования к градостроительным регламентам не применяются к правоотношениям, связанным со строительством и реконструкцией объектов капитального строительства, возникшим на основании разрешений на строительство, которые выданы в установленном порядке до их вступления в силу.

2.5. В случае изменения границ территории объекта культурного наследия на территории, исключенной из указанных границ, устанавливаются Требования к градостроительным регламентам той Зоны охраны, к границам которой непосредственно примыкает территория, исключенная из границ соответствующего объекта культурного наследия (выявленного объекта) культурного наследия.

2.6. В случае примыкания к территории, исключенной из границ территории объекта культурного наследия, двух или более Зон охраны, в границах указанной территории устанавливаются зона, режим использования земель, в границах которой и требования к градостроительным регламентам, содержат более строгие ограничения.

3. Требования режима использования земель в границах охранной зоны (ОЗ)

3.1. На территориях ОЗ устанавливаются следующие единые запреты и ограничения:

3.1.1. Запрещается строительство объектов капитального строительства;

3.1.2. Отвод новых земельных участков;

3.1.3. Прокладка инженерных коммуникаций наземным и надземным способами;

3.1.4. Проведение работ, создающих динамические нагрузки на Объект культурного наследия;

3.1.5. Использование земельных участков для размещения и эксплуатации высотных сооружений связи;

3.1.6. Прокладка новых автомобильных дорог;

3.1.7. Размещение рекламных конструкций (за исключением малогабаритных указателей расположения туристских ресурсов) на открытых пространствах;

3.1.8. Размещение остановок общественного транспорта.

3.2. На территории ОЗ разрешается:

3.2.1. Проведение работ по сохранению и регенерации историко-градостроительной и природной среды объекта культурного наследия, благоустройство в части ремонта, реконструкции и устройства инженерных сетей, наружного освещения, малых архитектурных форм, оборудования, предназначенного для санитарного содержания территории, ремонт существующей автомобильной дороги, включая ремонт, реконструкцию и размещение инженерных сетей, необходимых для эксплуатации автомобильной дороги;

3.2.2. Озеленение территории, проведение санитарных рубок древесно-кустарниковой растительности; соблюдение требований в области охраны окружающей среды, необходимых для обеспечения сохранности объекта культурного наследия в его историческом и ландшафтном окружении;

3.2.3. Установка отдельно стоящих указателей расположения туристских ресурсов высотой не более двух метров

3.3. Общие требования к градостроительным регламентам в границах охранной зоны (ОЗ)

Виды разрешенного использования земельных участков и объектов капитального строительства устанавливаются с учетом необходимости обеспечения соблюдения требований, установленных Режимы.

4. Требования режима использования земель в границах зоны охраняемого природного ландшафта (ЗОЛ)

4.1. На территории ЗОЛ устанавливаются следующие запреты:

4.1.1. Запрещается строительство объектов капитального строительства.

4.1.2. Запрещается размещение объектов, оказывающих негативное воздействие на окружающую среду, I, II и III категории в соответствии с Федеральным законом от 10 января 2002 № 7-ФЗ «Об охране окружающей среды».

4.1.3. Изменение рельефа и вырубка зеленых насаждений, за исключением санитарных рубок и работ по регулированию зеленых насаждений в зонах зрительного восприятия объектов культурного наследия.

4.1.4. Складирование бытовых и промышленных отходов.

4.2. На территории ЗОЛ разрешается:

4.2.1. Сохранение сложившегося характера природной среды по видам зеленых насаждений.

4.2.2. Санитарная рубка зеленых насаждений с сохранением видов произрастающих пород.

4.2.3. Нейтрализация дисгармоничного озеленения путем санации.

4.2.4. Устройство цветников и газонов.

4.2.5. Капитальный ремонт и реконструкция существующих объектов инженерной инфраструктуры.

4.2.6. Благоустройство в части устройства наружного освещения, малых архитектурных форм, оборудования, предназначенного для санитарного содержания территории.

4.3. Общие требования к градостроительным регламентам в границах зоны охраняемого природного ландшафта (ЗОЛ)

Виды разрешенного использования земельных участков и объектов капитального строительства устанавливаются с учетом необходимости обеспечения соблюдения требований, установленных Режимы.

Специальные требования к предельным параметрам объектов капитального строительства – не устанавливаются.