



АДМИНИСТРАЦИЯ ЛЕНИНГРАДСКОЙ ОБЛАСТИ
КОМИТЕТ ПО СОХРАНЕНИЮ КУЛЬТУРНОГО НАСЛЕДИЯ
ЛЕНИНГРАДСКОЙ ОБЛАСТИ

ПРИКАЗ

«19» июля 2022 г.

№ 01-03/22-142
Санкт-Петербург

О включении выявленного объекта культурного наследия «Усадебный комплекс «Заполье» Бильдерлинга»: усадебный дом, дер.; парк, 20 га, малые архитектурные формы (2 грота, 3 тоннеля, 3 лестн. спуска, фонтан, кам. ограды, ворота, подпорные арки); гостевой флигель, кирп.; молочная, кам.; конюшня, каретная; дом приказчика, хозяйственный корпус, 2 эт. кам., производственный корпус, кирп., часовня-усыпальница Бильдерлинга, (Ленинградская область, Лужский район, Володарское сельское поселение, п. Володарское) в единый государственный реестр объектов культурного наследия (памятников истории и культуры) народов Российской Федерации в качестве объекта культурного наследия регионального значения «Усадебный комплекс «Заполье» Бильдерлинга», XIX в.. об утверждении границ его территории и установлении предмета охраны

В соответствии со ст. 3.1, 9.2, 18, 33 Федерального закона от 25 июня 2002 года № 73-ФЗ «Об объектах культурного наследия (памятниках истории и культуры) народов Российской Федерации», ст. 4 Областного закона Ленинградской области от 25 декабря 2015 года № 140-оз «О государственной охране, сохранении, использовании и популяризации объектов культурного наследия (памятников истории и культуры) народов Российской Федерации, расположенных на территории Ленинградской области», Положением о комитете по сохранению культурного наследия Ленинградской области, утвержденным постановлением Правительства Ленинградской области от 24 декабря 2020 года № 850, на основании положительного заключения государственной историко-культурной экспертизы, выполненной экспертной организацией Обществом с ограниченной ответственностью «Темпл Групп» (государственный эксперт, аттестованный Министерством культуры Российской Федерации, С.Е. Шуньгина (приказы Министерства культуры Российской Федерации № 2365 от 07 сентября 2015 года, № 1772 от 11 октября 2018 года)

об обоснованности включения выявленного объекта культурного наследия «Усадебный комплекс «Заполье» Бильдерлинга»: усадебный дом, дер.; парк, 20 га,

малые архитектурные формы (2 грота, 3 тоннеля, 3 лестн. спуска, фонтан, кам. ограды, ворота, подпорные арки); гостевой флигель, кирп.; молочная, кам.; конюшня, каретная; дом приказчика, хозяйственный корпус, 2 эт. кам., производственный корпус, кирп., часовня-усыпальница Бильдерлинга (Ленинградская область, Лужский район, Володарское сельское поселение, п. Володарское) в Единый государственный реестр объектов культурного наследия народов Российской Федерации (далее – Реестр) (положительное заключение)

п р и к а з ы в а ю:

1. Включить выявленный объект культурного наследия «Усадебный комплекс «Заполье» Бильдерлинга»: усадебный дом, дер.; парк, 20 га, малые архитектурные формы (2 грота, 3 тоннеля, 3 лестн. спуска, фонтан, кам. ограды, ворота, подпорные арки); гостевой флигель, кирп.; молочная, кам.; конюшня, каретная; дом приказчика, хозяйственный корпус, 2 эт. кам., производственный корпус, кирп., часовня-усыпальница Бильдерлинга, (Ленинградская область, Лужский район, Володарское сельское поселение, п. Володарское) в Реестр с наименованием «Усадебный комплекс «Заполье» Бильдерлинга», XIX в., местоположение объекта: Ленинградская область, Лужский район, Володарское сельское поселение, п. Володарское, вид – ансамбль, категория историко-культурного значения – объект культурного наследия регионального значения (далее – Ансамбль), в составе:

выявленный объект культурного наследия «Усадебный дом, дер.» с наименованием – «Усадебный дом», первая треть XIX в., категория – объект культурного наследия регионального значения, вид – памятник, местоположение: Ленинградская область, Лужский район, Володарское сельское поселение, п. Володарское, Усадебный комплекс «Заполье» Бильдерлинга,

выявленный объект культурного наследия «Парк, 20 га, малые архитектурные формы (2 грота, 3 тоннеля, 3 лестн. спуска, фонтан, кам. ограды, ворота, подпорные арки)» в Реестр с наименованием «Парк (20 га)», XIX в., вид – ансамбль, местоположение: Ленинградская область, Лужский район, Володарское сельское поселение, п. Володарское, Усадебный комплекс «Заполье» Бильдерлинга,

выявленный объект культурного наследия «Гостевой флигель, кирп.» в Реестр с наименованием «Гостевой флигель», вторая половина XIX в., категория – объект культурного наследия регионального значения, вид – памятник, местоположение: Ленинградская область, Лужский район, Володарское сельское поселение, п. Володарское, Усадебный комплекс «Заполье» Бильдерлинга,

выявленный объект культурного наследия «Молочная, кам.» с наименованием «Молочная», вторая половина XIX в., категория – объект культурного наследия регионального значения, вид – памятник, местоположение: Ленинградская область, Лужский район, Володарское сельское поселение, п. Володарское, Усадебный комплекс «Заполье» Бильдерлинга,

выявленный объект культурного наследия «Конюшня, каретная» с наименованием «Конюшня», XIX в., категория – объект культурного наследия регионального значения, вид – памятник, местоположение: Ленинградская область,

Лужский район, Володарское сельское поселение, п. Володарское, Усадебный комплекс «Заполье» Бильдерлинга,

выявленный объект культурного наследия «Дом приказчика» с наименованием «Дом управляющего», XIX в., категория – объект культурного наследия регионального значения, вид – памятник, местоположение: Ленинградская область, Лужский район, Володарское сельское поселение, п. Володарское, Усадебный комплекс «Заполье» Бильдерлинга,

выявленный объект культурного наследия «Хозяйственный корпус, 2 эт. кам.» с наименованием «Хозяйственный корпус», XIX в., категория – объект культурного наследия регионального значения, вид – памятник, местоположение: Ленинградская область, Лужский район, Володарское сельское поселение, п. Володарское, Усадебный комплекс «Заполье» Бильдерлинга,

выявленный объект культурного наследия «Производственный корпус, кирп.» с наименованием «Производственный корпус», вторая половина XIX в., категория – объект культурного наследия регионального значения, вид – памятник, местоположение: Ленинградская область, Лужский район, Володарское сельское поселение, п. Володарское, Усадебный комплекс «Заполье» Бильдерлинга,

выявленный объект культурного наследия «Часовня-усыпальница Бильдерлинга» с наименованием «Часовня-усыпальница Бильдерлинга», 1913 г., категория – объект культурного наследия регионального значения, вид – памятник, местоположение: Ленинградская область, Лужский район, Володарское сельское поселение, п. Володарское, Усадебный комплекс «Заполье» Бильдерлинга.

2. Утвердить границы территории Ансамбля согласно приложению № 1 к настоящему приказу.

3. Установить предмет охраны Ансамбля согласно приложению № 2 к настоящему приказу.

4. Исключить выявленные объекты культурного наследия, указанные в пункте 1 настоящего приказа из Перечня выявленных объектов культурного наследия, расположенных на территории Ленинградской области, утвержденного приказом комитета по культуре Ленинградской области от 01 декабря 2015 года № 01-03/15-63 (с изменениями, внесенными приказом комитета по культуре Ленинградской области от 28 декабря 2019 года № 01-03/19-583).

5. Отделу по осуществлению полномочий Ленинградской области в сфере объектов культурного наследия комитета по сохранению культурного наследия Ленинградской области обеспечить:

- внесение соответствующих сведений об объекте культурного наследия, указанном в пункте 1 настоящего приказа, в Реестр;

- копию настоящего приказа направить в сроки, установленные действующим законодательством, в федеральный орган исполнительной власти, уполномоченный Правительством Российской Федерации на осуществление государственного кадастрового учета, государственной регистрации прав, ведение Единого государственного реестра недвижимости и предоставление сведений, содержащихся в Едином государственном реестре недвижимости, его территориальные органы.

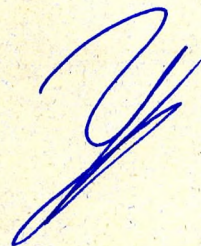
- направить письменное уведомление собственнику или иному законному владельцу объекта культурного наследия либо земельного участка, расположенного

в границах территории объекта культурного наследия, о включении объекта культурного наследия, указанного в пункте 1 настоящего приказа, в единый государственный реестр объектов культурного наследия (памятников истории и культуры) народов Российской Федерации.

6. Контроль за исполнением настоящего приказа возложить на заместителя председателя комитета по сохранению культурного наследия Ленинградской области, осуществляющего полномочия в сфере сохранения, использования, популяризации и государственной охраны объектов культурного наследия.

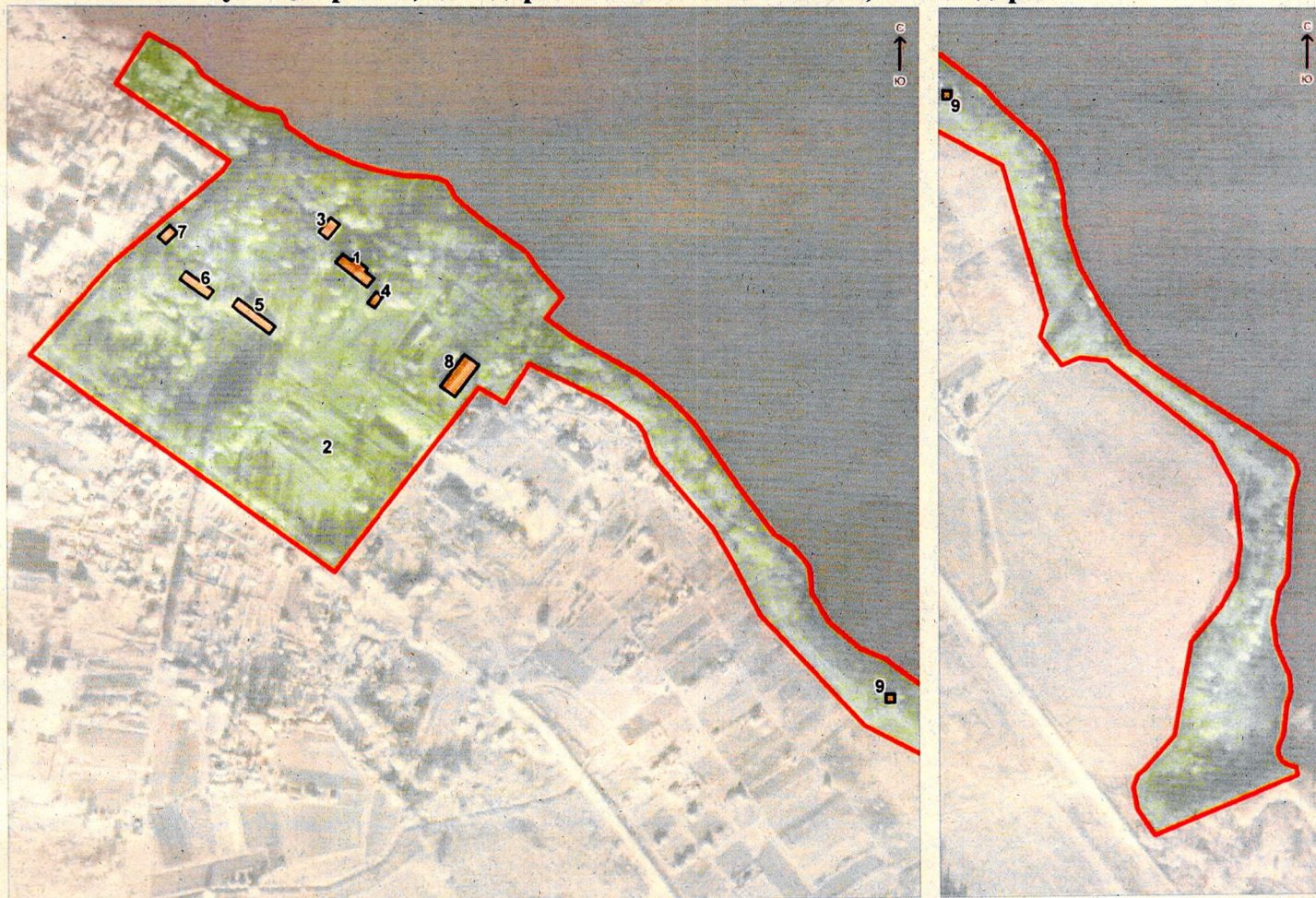
7. Настоящий приказ вступает в силу со дня его официального опубликования.

Заместитель Председателя Правительства
Ленинградской области – председатель комитета
по сохранению культурного наследия





В.О. Цой

Границы территории объекта культурного наследия регионального значения «Усадебный комплекс «Заполье» Бильдерлинга», XIX в., местоположение: Ленинградская область, Лужский район, Володарское сельское поселение, п. Володарское



Масштаб 1:5000

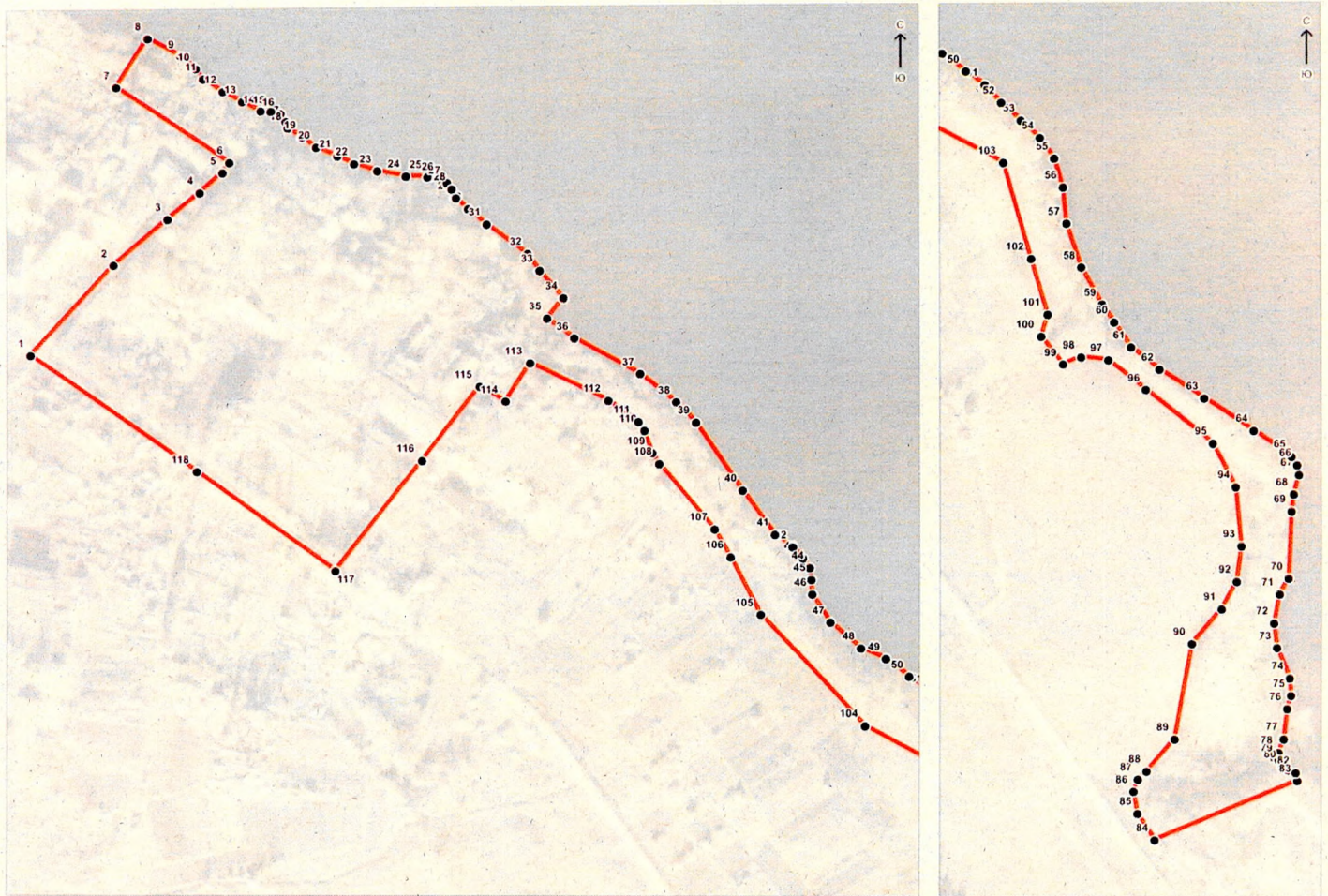
Условные обозначения:

-  Граница территории объекта культурного наследия
-  Объекты культурного наследия регионального значения

Экспликация:

1. Усадебный дом.
2. Парк (20 га).
3. Гостевой флигель.
4. Молочная.
5. Конюшня.
6. Дом управляющего.
7. Хозяйственный корпус.
8. Производственный корпус.
9. Часовня-усыпальница Бильдерлинга.

План характерных (поворотных) точек границ территории объекта культурного наследия



Масштаб 1:5000

Условные обозначения:

— Граница объекта культурного наследия

● Номер характерной точки (см. таблицу)

Описание границ объекта культурного наследия регионального значения

Граница территории объекта культурного наследия регионального значения «Усадебный комплекс «Заполье» Бильдерлинга» от точки 1 до точки 6 проходит на северо-восток по западной стороне проезда и вдоль западной границы усадьбы, затем на северо-запад 135м. до точки 7, далее на северо-восток до берега озера Врево и точки 8, потом в юго-восточном направлении по береговой линии оз. Врево до точки 77, затем пересекает ручей и поворачивает на юго-запад до точки 84 (150м.), далее пересекая ручей идет в северо-западном направлении до края поля и точки 88, затем от точки 88 до точки 99 идет в северном направлении по границе земельного участка с номером 47:29:0760001:64, далее в том-же направлении вдоль восточной границы кадастрового участка с номером 47:29:0793001:89 до точки 106, потом по границе кадастрового квартала 47:29:0760001 в северо-восточном направлении до точки 115, затем на юго-запад по оси проезда пересекая дорогу «Володарское-Конезерье» к точке 117, затем на северо-запад вдоль северной стороны дороги «Володарское-Конезерье» к точке 1.

**Координаты характерных точек границ территории
объекта культурного наследия регионального значения «Усадебный комплекс «Заполье»
Бильдерлинга», XIX в., местоположение: Ленинградская область, Лужский район,
Володарское сельское поселение, п. Володарское**

Координаты характерных точек в системе координат МСК-47 зона 2
(X - север, Y — восток):

№	X(метры)	Y(метры)
1	278924,58	2188315,25
2	279013,48	2188396,54
3	279059,43	2188450,01
4	279085,60	2188482,29
5	279105,08	2188505,08
6	279115,43	2188511,94
7	279194,66	2188402,05
8	279244,52	2188433,58
9	279225,53	2188465,43
10	279212,16	2188480,21
11	279201,60	2188487,29
12	279188,43	2188506,37
13	279177,41	2188525,47
14	279167,23	2188543,56
15	279166,67	2188553,33
16	279163,98	2188562,50
17	279155,86	2188567,23
18	279149,12	2188569,66
19	279139,80	2188583,28
20	279128,86	2188597,30
21	279119,96	2188617,79
22	279111,40	2188633,99
23	279103,80	2188656,91
24	279098,01	2188684,94
25	279096,88	2188706,08
26	279094,82	2188717,83
27	279090,69	2188724,73
28	279084,45	2188729,59
29	279075,28	2188733,47
30	279064,11	2188745,21
31	279048,27	2188763,31
32	279017,76	2188803,18
33	279000,31	2188814,13
34	278972,08	2188837,26
35	278951,35	2188820,90
36	278930,50	2188847,23
37	278892,78	2188911,46
38	278863,02	2188946,35
39	278842,35	2188965,31
40	278773,03	2189010,30
41	278727,51	2189041,47
42	278714,51	2189058,51
43	278703,30	2189067,99
44	278693,28	2189074,80
45	278680,93	2189076,21
46	278665,98	2189077,05
47	278636,95	2189094,28
48	278609,96	2189123,86

49	278598,92	2189148,33
50	278580,34	2189171,07
51	278566,12	2189189,59
52	278547,65	2189205,39
53	278529,11	2189224,91
54	278511,13	2189243,38
55	278490,02	2189256,99
56	278460,93	2189265,10
57	278424,44	2189267,75
58	278379,72	2189281,80
59	278341,61	2189301,56
60	278323,48	2189313,07
61	278297,75	2189329,54
62	278274,53	2189357,31
63	278244,11	2189400,49
64	278210,66	2189448,72
65	278184,35	2189485,80
66	278175,90	2189491,16
67	278166,01	2189492,49
68	278146,33	2189487,49
69	278129,15	2189484,95
70	278061,11	2189481,23
71	278045,17	2189471,88
72	278015,77	2189466,07
73	277990,33	2189468,62
74	277959,59	2189480,73
75	277941,87	2189481,80
76	277928,80	2189478,11
77	277898,84	2189474,17
78	277885,45	2189468,88
79	277877,88	2189468,89
80	277871,53	2189472,14
81	277867,28	2189478,10
82	277864,61	2189485,43
83	277856,71	2189486,93
84	277798,02	2189345,67
85	277824,95	2189329,22
86	277847,18	2189325,81
87	277859,78	2189330,29
88	277867,32	2189338,24
89	277899,19	2189366,04
90	277995,22	2189384,02
91	278030,45	2189414,01
92	278059,02	2189429,37
93	278094,87	2189434,34
94	278154,60	2189429,72
95	278198,18	2189408,34
96	278253,87	2189343,56
97	278285,41	2189306,88
98	278288,75	2189279,52
99	278281,87	2189261,44
100	278310,05	2189241,35
101	278333,01	2189247,69
102	278389,43	2189232,54
103	278486,96	2189206,22
104	278531,51	2189127,16
105	278645,71	2189025,72

106	278706,04	2188996,70
107	278733,50	2188981,67
108	278801,39	2188928,33
109	278811,89	2188921,97
110	278834,44	2188914,56
111	278843,33	2188908,44
112	278865,44	2188879,44
113	278905,62	2188802,78
114	278866,09	2188778,21
115	278882,00	2188752,90
116	278808,16	2188695,93
117	278692,04	2188604,93
118	278801,13	2188472,03

**Режим использования территории объекта культурного наследия регионального значения
«Усадебный комплекс «Заполье» Бильдерлинга», XIX в., местоположение: Ленинградская
область, Лужский район, Володарское сельское поселение, п. Володарское**

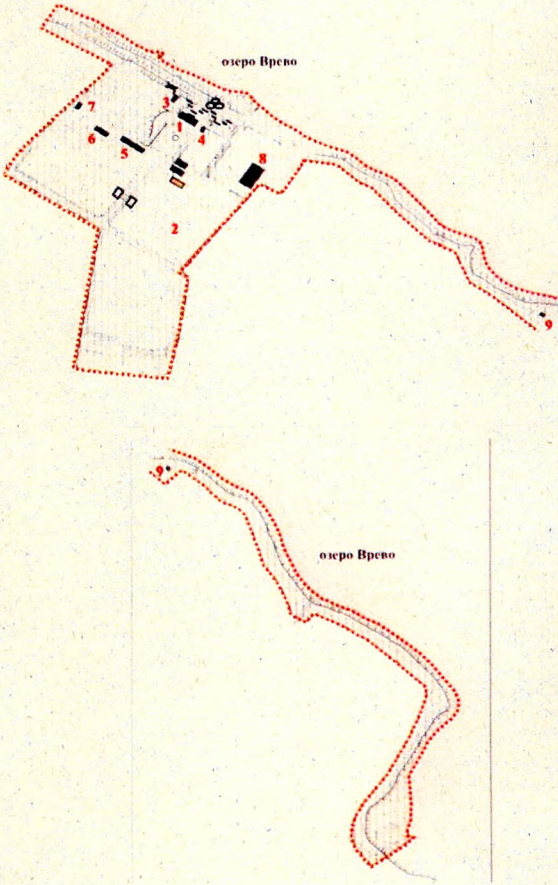
**В границах территории объекта культурного наследия регионального значения
«Усадьба «Заполье» Бильдерлинга» разрешается:**

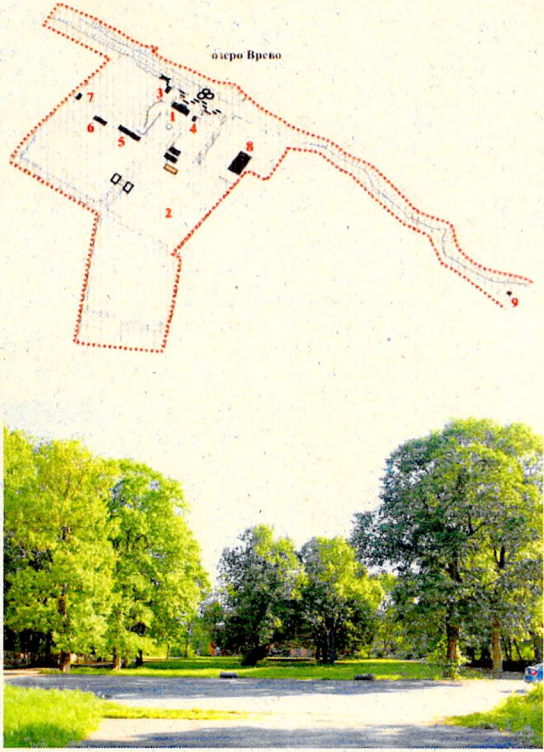
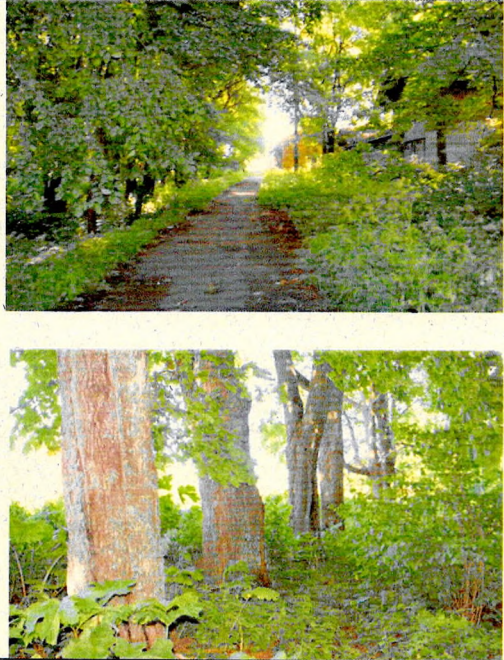
- ведение мониторинга состояния объекта культурного наследия и его территории;
- проведение мероприятий, направленных на сохранение и регенерацию природного ландшафта и его компонентов: рекультивация нарушенных земель, восстановление исторических характеристик ландшафта, благоустройство территории и ухода зелеными насаждениями;
- восстановление исторической гидросистемы;
- хозяйственная деятельность, не нарушающая целостности объекта культурного наследия и не создающая угрозы его повреждения, разрушения или уничтожения;
- прокладка, ремонт и реконструкция подземных инженерных коммуникаций, необходимых для сохранения и функционирования объекта культурного наследия, с последующей рекультивацией и благоустройством нарушенных земель только закрытым способом;
- снос (демонтаж) дисгармонирующих построек, зданий, строений, сооружений;
- осуществление рекреационной и туристическо-экскурсионной деятельности;
- проведение культурно-массовых мероприятий;
- установка информационных знаков и указателей, стендов с надписями и обозначениями объекта культурного наследия.

**В границах территории объекта культурного наследия регионального значения
«Усадьба «Заполье» Бильдерлинга» запрещается:**

- любая хозяйственная деятельность без согласования с уполномоченными органами охраны объектов культурного наследия;
- капитальное строительство объектов;
- прокладка инженерных коммуникаций (теплотрасс, газопроводов и пр.) надземным и наземным способами;
- прокладка инженерных сетей и дорог, не имеющих отношения к объекту культурного наследия;
- возведение глухих ограждений, препятствующих визуальному восприятию объекта культурного наследия;
- производство работ различного типа, нарушающих визуальное восприятие объекта культурного наследия;
- размещение временных строений, сооружений, установка киосков, павильонов, навесов;
- установка рекламных конструкций и объектов рекламы;
- размещение объектов инженерной инфраструктуры (транспортные коммуникации, высоковольтные линии электропередач, газопроводы высокого давления, нефтепроводы);
- хранение взрывчатых и огнеопасных материалов, а также материалов, имеющих вредные паргазообразные и иные выделения, загрязняющих территорию объекта культурного наследия;
- устройство автостоянок;
- складирование бытового мусора и промышленных отходов в неустановленных местах и устройство стихийных свалок;
- разведение костров в неустановленных местах;
- динамическое воздействие на грунты, создающее разрушающие вибрационные нагрузки;
- осуществление любых видов деятельности, ухудшающих экологические условия на территории объекта культурного наследия;
- осуществление любых видов деятельности, ухудшающих гидрологический режим на территории объекта культурного наследия;
- ограничение доступности территории объекта культурного наследия для научных исследований, ограничение доступа граждан к объекту культурного наследия.

Предмет охраны
объекта культурного наследия регионального значения «Усадебный комплекс
«Заполье» Бильдерлинга», XIX в., местоположение: Ленинградская область,
Лужский район, Володарское сельское поселение, п. Володарское

№ п/п	Видовая принадлежность предмета охраны	Предмет охраны	Фотофиксация
1	Объемно-пространственное и планировочное решение территории	<p>Местоположение парка на береговой террасе озера Врево;</p> <p>историческое зонирование усадебного парка на парадный двор, хозяйственную зону и садово-парковый комплекс;</p> <p>историческая объемно-пространственная структура парка: сочетание открытых пространств (площадок, дорог, акватория озера с полуоткрытыми (ландшафтные группы) и закрытыми (массивы древесно-кустарниковых насаждений).</p> <p>Комплекс исторических зданий и сооружений усадьбы, дорожно-тропиночная сеть, пейзажная планировка парка.</p>	 <p>1. Усадебный дом;</p> <p>2. Парк</p> <p>3. Гостевой флигель</p> <p>4. Молочная</p> <p>5. Конюшня, каретная;</p> <p>6. Дом приказчика</p> <p>7. Хозяйственный корпус;</p> <p>8. Производственный корпус</p> <p>9. Часовня-усыпальница</p>

2	<p>Планировочная система:</p>	<p>Планировочное ядро центральной части парка с усадебным домом, подъездной аллеей, служебными и хозяйственными постройками вокруг парадного двора, партером-сквером перед парковым фасадом усадебного дома, хозяйственной зоной к востоку от парадного двора, пейзажный парк на склоне вдоль береговой террасы; система исторических дорог, аллей и прогулочных дорожек вдоль береговой террасы (местоположение, трассировка).</p>	 <p>The top part of the image shows a site plan of the park's core, outlined in red. It features a central building (1), a driveway (2), and various service and utility buildings (3-9). Below the plan is a photograph of a wide, paved path lined with lush green trees, representing the park's landscape.</p>
3	<p>Насаждения</p>	<p>Аллеиные посадки вдоль береговых террас; основной видовой состав деревьев: клен, липа, лиственница, рябина, акация желтая, сирень обыкновенная, бузина; Старовозрастные деревья (липы, дубы, клены).</p>	 <p>The top photograph shows a narrow path lined with tall, mature trees, creating a canopy effect. The bottom photograph shows a close-up of several large, thick tree trunks in a forest setting, illustrating the old-growth trees mentioned in the text.</p>
4	<p>Гидросистема</p>	<p>Выходы родниковых вод на склоне береговой террасы.</p>	
5	<p>Рельеф</p>	<p>Рельеф береговой террасы озера Врево: конфигурация береговых склонов, четыре террасы вдоль берегового склона; ровный рельеф центральной части усадебного парка с понижением к востоку и</p>	

		западу, овраг к западу от господского дома.	
6	Визуальные и композиционные связи	Основные оси визуального восприятия вдоль аллей, прогулочный маршрут к церкви-усыпальнице, к мельнице (утрачена).	
7	Элементы благоустройства Малые архитектурные формы:	Ворота – местоположение и архитектурное оформление, две сторожки по сторонам воротных заполнений: материал (кирпич), характер отделки фасадов (оштукатурены), элементы архитектурной отделки (лопатки, карниз, оформление оконных проемов) решение фасадов), исторический рисунок и материал воротных заполнений; каменные ограды: местоположение, материал и тип кладки (смешанная) тоннель – местоположение, (материал (кирпич)); 3 лестничных спуска – местоположение, материал ступеней;	   

		<p>фонтан – местоположение, конфигурация.</p>	
<p>Здания, строения, сооружения: Усадебный дом:</p>	<p>объемно- пространственное решение:</p> <p>конструктивная система здания:</p>	<p>Местоположение; габариты и конфигурация прямоугольного в плане двухэтажного здания с башней-бельведером в центральной части;</p> <p>исторический материал капитальных стен (глиняный кирпич, дерево), исторические габариты и конфигурация крыши, в т.ч. крыши над башней с бельведером;</p>	

	<p>архитектурно-художественное решение фасадов</p>	<p>историческая архитектурная композиция фасадов, местоположение, исторические габариты и конфигурация проемов, характер отделки фасадов (лицевая кирпичная кладка в уровне 1 этажа, обшивка калеванной доской в горизонтальном направлении в уровне 2 этажа); элементы штукатурного и деревянного декора (профилированные архивольты, импосты, карнизы, венчающий фриз и карниз с модульонами).</p>	
	<p>Гостевой флигель: объемно-пространственное решение:</p> <p>конструктивная система здания:</p> <p>архитектурно-художественное решение фасадов</p>	<p>Местоположение; габариты и конфигурация прямоугольного в плане двухэтажного здания с угловой башней;</p> <p>исторические капитальные стены, историческая конфигурация и тип крыши (скатная); характер обработки фасадов: кирпичная кладка, штукатурка; историческое местоположение и габариты проемов, штукатурный декор в оформлении фасадов в объеме башни.</p>	

			
	<p>Молочная объемно-пространственное решение:</p> <p>конструктивная система здания:</p> <p>архитектурно-художественное решение фасадов</p>	<p>местоположение, исторические габариты и конфигурация прямоугольного в плане двухэтажного здания; исторические капитальные стены, исторические габариты и конфигурация двускатной крыши; характер обработки фасадов: смешанная кладка из кирпича и природного камня, исторические местоположение, конфигурация и габариты проемов, элементы штукатурного декора в оформлении оконных проемов, венчающей части здания (фриз, карниз).</p>	 

<p>Конюшня, каретная: объемно-пространственное решение:</p> <p>конструктивная система здания:</p> <p>архитектурно-художественное решение фасадов</p>	<p>Местоположение, исторические габариты и конфигурация прямоугольного в плане здания под двускатной крышей;</p> <p>исторические капитальные стены, исторические габариты и конфигурация двускатной крыши;</p> <p>характер обработки фасадов: смешанная кладка из кирпича и природного камня, историческое местоположение, конфигурация и габариты проемов;</p>	
<p>Дом управляющего: объемно-пространственное решение: конструктивная система здания:</p> <p>архитектурно-художественное решение фасадов</p>	<p>Местоположение, исторические габариты и конфигурация в плане здания под скатной крышей;</p> <p>исторические капитальные стены (материал), исторические габариты и конфигурация скатной крыши;</p> <p>характер отделки фасадов: обшивка калеванной доской в вертикальном и горизонтальном направлениях;</p> <p>историческое местоположение, конфигурация и габариты проемов; элементы резного декора (подзоры, наличники).</p>	

<p>Хозяйственный корпус объемно-пространственное решение:</p> <p>конструктивная система здания:</p> <p>архитектурно-художественное решение фасадов</p>	<p>Местоположение, исторические габариты и конфигурация прямоугольного в плане здания под скатной крышей;</p> <p>исторические капитальные стены, исторические габариты и конфигурация скатной крыши;</p> <p>историческое местоположение, габариты и конфигурация проемов.</p>	
<p>Производственный корпус</p>	<p>местоположение, исторические габариты и конфигурация в плане;</p> <p>исторический материал капитальных стен (смешанная кладка из кирпича и природного камня)</p>	
<p>Часовня-усыпальница Бильдерлинга</p>	<p>местоположение, исторические габариты и конфигурация в плане;</p> <p>капитальные стены;</p> <p>сводчатые перекрытия;</p> <p>характер отделки фасадов – облицовка природным камнем;</p> <p>историческая конфигурация и габариты проемов.</p>	

Предмет охраны может быть уточнен в процессе историко-культурных исследований, реставрационных работ.