



АДМИНИСТРАЦИЯ ЛЕНИНГРАДСКОЙ ОБЛАСТИ
КОМИТЕТ ПО СОХРАНЕНИЮ КУЛЬТУРНОГО НАСЛЕДИЯ
ЛЕНИНГРАДСКОЙ ОБЛАСТИ

ПРИКАЗ

«03» ноября 2022 г.

№ 01-03/22-215

Санкт-Петербург

Об установлении предмета охраны объекта культурного наследия регионального значения «Могила известного музыкального деятеля Е.К. Альбрехта», 1894 г., местонахождение: Ленинградская область, Гатчинский муниципальный район, Гатчинское городское поселение, г. Гатчина, ул. Солодухина, земельный участок № 43

В соответствии со ст. 9.2, 20, 33 Федерального закона от 25 июня 2002 года № 73-ФЗ «Об объектах культурного наследия (памятниках истории и культуры) народов Российской Федерации», п. 2.1.1 Положения о комитете по сохранению культурного наследия Ленинградской области, утвержденным постановлением Правительства Ленинградской области от 24 декабря 2020 года № 850, Положением о едином государственном реестре объектов культурного наследия (памятников истории и культуры) народов Российской Федерации, утвержденным приказом Минкультуры России от 3 октября 2011 года № 954, приказываю:

1. Установить предмет охраны объекта культурного наследия регионального значения «Могила известного музыкального деятеля Е.К. Альбрехта», 1894 г., местонахождение: Ленинградская область, Гатчинский муниципальный район, Гатчинское городское поселение, г. Гатчина, ул. Солодухина, земельный участок № 43, поставленного под государственную охрану Решением Леноблисполкома от 04.0.1959 № 20-5 «О мерах улучшения охраны и пропаганды памятников культуры в районах и городах Ленинградской области», согласно приложению к настоящему приказу.

2. Комитету по сохранению культурного наследия Ленинградской области обеспечить:

- внесение соответствующих сведений в Единый государственный реестр объектов культурного наследия (памятников истории и культуры) народов Российской Федерации;
- размещение настоящего приказа в сетевом издании «Электронное опубликование документов».

3. Настоящий приказ вступает в силу со дня его официального опубликования.

4. Контроль за исполнением настоящего приказа возложить на заместителя председателя комитета по сохранению культурного наследия Ленинградской области, осуществляющего полномочия в сфере сохранения, использования, популяризации и государственной охраны объектов культурного наследия.

Заместитель Председателя
Правительства Ленинградской области –
председатель комитета по сохранению
культурного наследия



В.О. Цой

Приложение
к приказу комитета
по сохранению культурного наследия
Ленинградской области
от «03» ноября 2022 г.
№ 04-03/22-215

Предмет охраны
объекта культурного наследия регионального значения
«Могила известного музыкального деятеля Е.К. Альбрехта», 1894 г.,
местонахождение: Ленинградская область, Гатчинский муниципальный район,
Гатчинское городское поселение, г. Гатчина, ул. Солодухина, земельный
участок № 43

№ п/п	Виды предмета охраны	Предмет охраны	Фотофиксация
1	Объемно-пространственное решение территории:	местоположение в границах территории городского кладбища г. Гатчины, на расстоянии 299 м от главного входа (ворот) по центральной аллее; историческое пространственное и архитектурно-композиционное решение;	
2.	Объемно-пространственное решение:	историческое местоположение памятника; габариты, композиция памятника, отметки высот; могила обнесена простой металлической оградой с калиткой с юго-западной стороны;	 

3

Архитектурно-художественное решение, материалы конструкций:

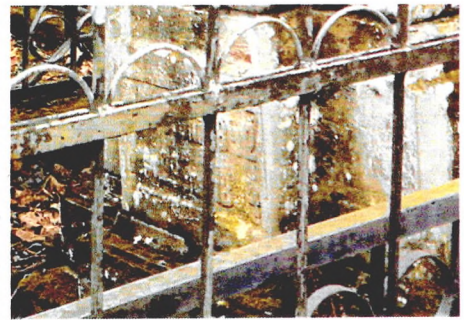
стилобат: исторические конфигурация материал (известняк); габариты, (Т-образная),

пьедестал на цоколе: исторические конфигурация материал (известняк); оформление (профилированное завершение, филенка с северо-восточной стороны), надпись (барельеф) с северо-восточной стороны: габариты, (Т-образная),

«РОД. 4 ИЮНЯ 1842.
УМ. 28 ЯНВАРЯ 1894.»

монумент: исторические конфигурация, материал (известняк); оформление (профилированное завершение, филенка на юго-западной стороне, барельеф в виде лиры с северо-восточной стороны), надпись (барельеф) с юго-западной стороны: габариты,

«С.-Петербургское Общество
Камерной Музыки
основателю своему
ЕВГЕНИЮ КАРЛОВИЧУ
АЛЬБРЕХТЪ.»



крест:
исторические габариты,
конфигурация (четырёхугольный),
материал (известняк), надпись
(барельеф) с юго-западной стороны:

«E.M.ALBRECHT
1894»



Предмет охраны может быть уточнен в процессе историко-культурных исследований, реставрационных работ.