



АДМИНИСТРАЦИЯ ЛЕНИНГРАДСКОЙ ОБЛАСТИ
КОМИТЕТ ПО СОХРАНЕНИЮ КУЛЬТУРНОГО НАСЛЕДИЯ
ЛЕНИНГРАДСКОЙ ОБЛАСТИ

ПРИКАЗ

«07» *ноябрь* 2022 г.

№ *01-03/22-231*

Санкт-Петербург

**Об установлении границ территории объекта культурного наследия
федерального значения «Здание почтовой станции» по адресу:
Ленинградская область, Ломоносовский район, муниципальное образование
«Кипенское сельское поселение», д. Кипень, Нарвское шоссе, 1**

В соответствии со статьями 9.1, 20, 33 Федерального закона от 25.06.2002 № 73-ФЗ «Об объектах культурного наследия (памятниках истории и культуры) народов Российской Федерации», ст. 4 закона Ленинградской области от 25.12.2015 № 140-оз «О государственной охране, сохранении, использовании и популяризации объектов культурного наследия (памятников истории и культуры) народов Российской Федерации, расположенных на территории Ленинградской области», п. 2.1.1. Положения о комитете по сохранению культурного наследия Ленинградской области, утвержденного постановлением Правительства Ленинградской области от 24.12.2020 № 850, приказываю:

1. Установить границы и режим использования территории объекта культурного наследия федерального значения «Здание почтовой станции» по адресу: Ленинградская область, Ломоносовский район, муниципальное образование «Кипенское сельское поселение», д. Кипень, Нарвское шоссе, 1, принятого на государственную охрану постановлением Совета министров РСФСР от 04.12.1974 № 624, согласно приложению к настоящему приказу.

2. Комитету по сохранению культурного наследия Ленинградской области обеспечить:

- внесение соответствующих сведений в Единый государственный реестр объектов культурного наследия (памятников истории и культуры) народов Российской Федерации;

- размещение настоящего приказа в сетевом издании «Электронное опубликование документов» в информационно-телекоммуникационной сети «Интернет».

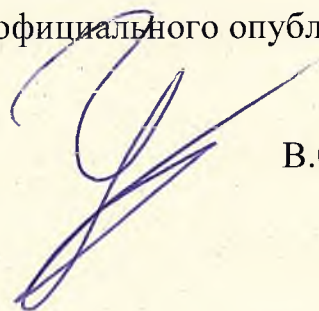
3. Контроль за исполнением настоящего приказа оставляю за собой.

4. Приказ комитета по культуре Ленинградской области от 18.12.2019 № 01-03/19-567 «Об установлении границ территории объекта культурного наследия

федерального значения «Здание почтовой станции», 1806-1807 гг. по адресу: Ленинградская область, Ломоносовский район, муниципальное образование «Кипенское сельское поселение», д. Кипень, Нарвское шоссе, 1» считать утратившим силу.

5. Настоящий приказ вступает в силу со дня его официального опубликования.

Председатель комитета

A handwritten signature in blue ink, consisting of several loops and a long horizontal stroke extending to the right.

В.О. Цой

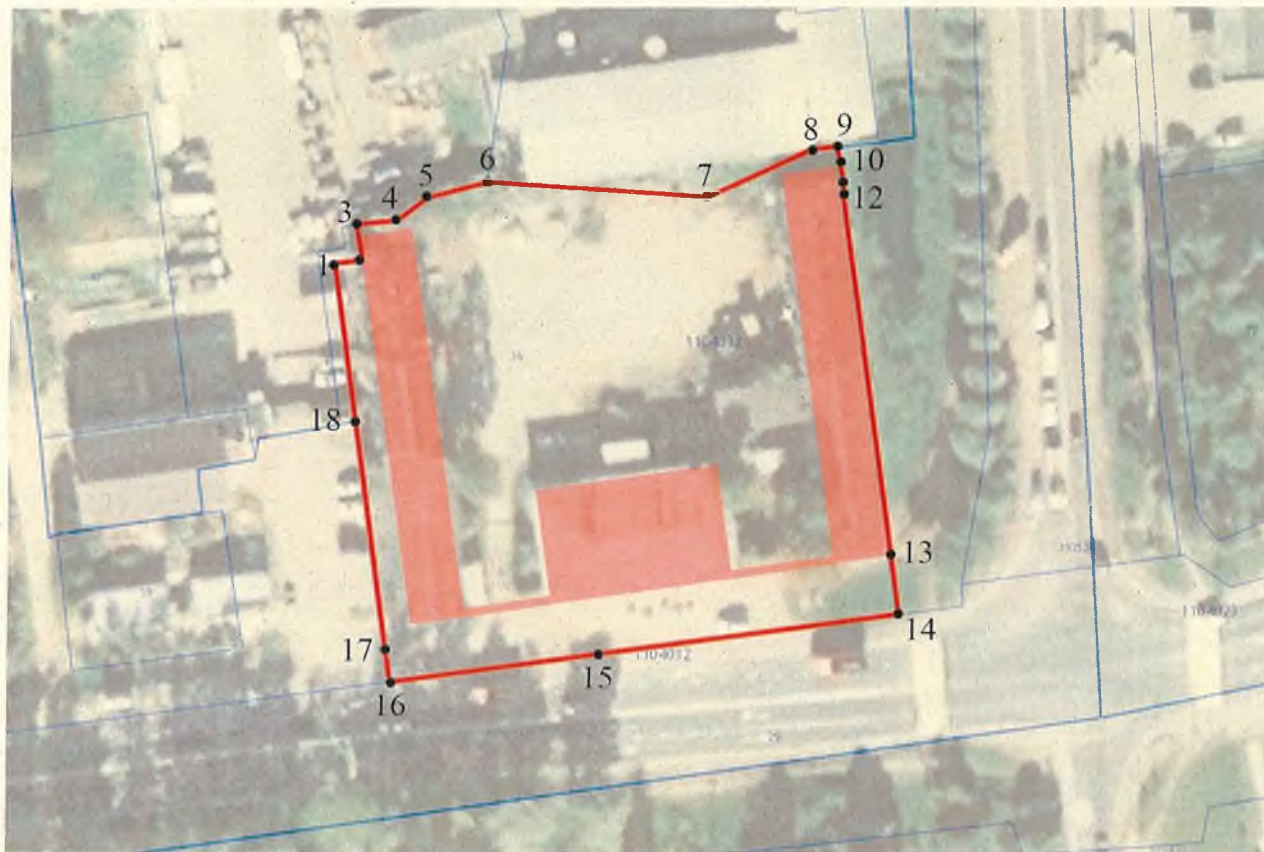
**Границы территории объекта культурного наследия федерального значения
«Здание почтовой станции» (памятник) по адресу: Ленинградская область,
Ломоносовский район, муниципальное образование «Кипенское сельское
поселение», д. Кипень, Нарвское шоссе, 1**

1. Текстовое описание границ




Описание границ территории объекта культурного наследия представлено в форме таблицы.

Прохождение границы		Описание прохождения границы
от точки	до точки	
1	2	3
1	2	на восток
2	3	на север
3	4	на восток
4	5	на северо-восток
5	6	на северо-восток
6	7	на юго-восток
7	8	на северо-восток
8	9	на восток
9	10	на юг
10	11	на юг
11	12	на юг
12	13	на юго-восток
13	14	на юго-восток
14	15	на юго-запад
15	16	на юго-запад
16	17	на северо-запад
17	18	на северо-запад
18	1	на северо-запад

2. Карта (схема) границ территории объекта культурного наследия федерального значения «Здание почтовой станции» (памятник) по адресу: Ленинградская область, Ломоносовский район, муниципальное образование «Кипенское сельское поселение», д. Кипень, Нарвское шоссе, 1



Условные обозначения:

-  - здание почтовой станции (главный корпус, боковые флигели, ограда)
-  - границы объекта культурного наследия «Здание почтовой станции»
- - характерная точка границы, сведения о которой позволяют однозначно определить ее местоположение на местности
-  - существующая часть границы, имеющаяся в ЕГРН, сведения о которой достаточны для определения ее местоположения

3. Перечень координат поворотных (характерных) точек границ территории объекта культурного наследия федерального значения «Здание почтовой станции» (памятник) по адресу: Ленинградская область, Ломоносовский район, муниципальное образование «Кипенское сельское поселение», д. Кипень, Нарвское шоссе, 1

Обозначение характерных точек части границы	Координаты, м		Метод определения координат характерной точки	Средняя квадратическая погрешность положения характерной точки (M1), м	Описание обозначения точки на местности (при наличии)
	X	Y			
1	2	3	4	5	6
1	407284.49	2188149.97	Аналитический метод	0.10	-
2	407284.97	2188153.80	Аналитический метод	0.10	-
3	407289.93	2188153.17	Аналитический метод	0.10	-
4	407290.55	2188158.62	Аналитический метод	0.10	-
5	407293.58	2188163.13	Аналитический метод	0.10	-
6	407295.68	2188171.72	Аналитический метод	0.10	-
7	407293.16	2188202.63	Аналитический метод	0.10	-
8	407299.36	2188217.73	Аналитический метод	0.10	-
9	407299.75	2188221.32	Аналитический метод	0.10	-
10	407297.67	2188221.55	Аналитический метод	0.10	-
11	407294.58	2188222.00	Аналитический метод	0.10	-
12	407293.28	2188221.84	Аналитический метод	0.10	-
13	407240.08	2188228.27	Аналитический метод	0.10	-
14	407233.91	2188229.00	Аналитический метод	0.10	-
15	407228.79	2188186.00	Аналитический метод	0.10	-
16	407225.41	2188157.41	Аналитический метод	0.10	-
17	407230.69	2188156.78	Аналитический метод	0.10	-
18	407262.11	2188152.75	Аналитический метод	0.10	-

Режим использования территории объекта культурного наследия федерального значения «Здание почтовой станции» (памятник) по адресу: Ленинградская область, Ломоносовский район, муниципальное образование «Кипенское сельское поселение», д. Кипень, Нарвское шоссе, 1

На территории Памятника разрешается:

- проведение работ по сохранению объекта культурного наследия (меры, направленные на обеспечение физической сохранности и сохранение историко-культурной ценности объекта культурного наследия, предусматривающие консервацию, ремонт, реставрацию, включающие в себя научно-исследовательские, изыскательские, проектные и производственные работы, научное руководство за проведением работ по сохранению объекта культурного наследия, технический и авторский надзор за проведение этих работ);

- реконструкция, ремонт существующих дорог, инженерных коммуникаций, благоустройство, озеленение, установка малых архитектурных форм, иная хозяйственная деятельность (по согласованию с региональным органом охраны объектов культурного наследия), не противоречащая требованиям обеспечения сохранности объекта культурного наследия и позволяющая обеспечить функционирование объекта культурного наследия в современных условиях, обеспечивающая недопущение ухудшения состояния территории объекта культурного наследия.

На территории Памятника запрещается:

- строительство объектов капитального строительства и увеличение объемно-пространственных характеристик существующих на территории памятника объектов капитального строительства; проведение земляных, строительных, мелиоративных и иных работ, за исключением работ по сохранению объекта культурного наследия или его отдельных элементов, сохранению историко-градостроительной или природной среды объекта культурного наследия;

- установка рекламных конструкций, распространение наружной рекламы;

- осуществление любых видов деятельности, ухудшающих экологические условия и гидрологический режим на территории объекта культурного наследия, создающих вибрационные нагрузки динамическим воздействием на грунты в зоне их взаимодействия с объектами культурного наследия.