



АДМИНИСТРАЦИЯ ЛЕНИНГРАДСКОЙ ОБЛАСТИ  
КОМИТЕТ ПО СОХРАНЕНИЮ КУЛЬТУРНОГО НАСЛЕДИЯ  
ЛЕНИНГРАДСКОЙ ОБЛАСТИ

**ПРИКАЗ**

«24» ноября 2022 года

№ 01-03/22-249  
г. Санкт-Петербург

**О включении объекта культурного наследия  
«Успенская церковь», 1851 г., 1880-е гг., адрес (местонахождение):  
Ленинградская область, Кировский муниципальный район, Мгинское  
городское поселение, д. Лезье, в единый государственный реестр объектов  
культурного наследия (памятников истории и культуры) народов Российской  
Федерации в качестве объекта культурного наследия регионального значения,  
утверждении границ его территории и предмета охраны**

В соответствии со статьями 3.1, 9.2, 18, 33 Федерального закона от 25 июня 2002 года № 73-ФЗ «Об объектах культурного наследия (памятниках истории и культуры) народов Российской Федерации», статьей 4 областного закона Ленинградской области от 25 декабря 2015 года № 140-оз «О государственной охране, сохранении, использовании и популяризации объектов культурного наследия (памятников истории и культуры) народов Российской Федерации, расположенных на территории Ленинградской области», пунктами 2.1.2, 2.3.7 Положения о комитете по сохранению культурного наследия Ленинградской области, утвержденного постановлением Правительства Ленинградской области от 24 декабря 2020 года № 850, на основании положительного заключения государственной историко-культурной экспертизы от 18 августа 2022 года, выполненной экспертом - юридическим лицом: ООО «Темпл Групп» (аттестованный эксперт Маланичева Галина Ивановна, приказ Министерства культуры Российской Федерации от 01 апреля 2020 года № 419), приказываю:

1. Включить выявленный объект культурного наследия «Церковь кам.», расположенный по адресу: Ленинградская область, Кировский район, д. Сологубовка, в единый государственный реестр объектов культурного наследия (памятников истории и культуры) народов Российской Федерации в качестве объекта культурного наследия регионального значения с наименованием «Успенская церковь», 1851 г., 1880-е гг., адрес (местонахождение): Ленинградская область, Кировский муниципальный район, Мгинское городское поселение, д. Лезье, вид объекта – памятник.



2. Утвердить границы территории объекта культурного наследия согласно приложению № 1 к настоящему приказу.

3. Утвердить предмет охраны объекта культурного наследия согласно приложению № 2 к настоящему приказу.

4. Исключить выявленный объект культурного наследия «Церковь кам.», расположенный по адресу: Ленинградская область, Кировский район, д. Сологубовка, из Перечня выявленных объектов культурного наследия, расположенных на территории Ленинградской области.

5. Отделу по осуществлению полномочий Ленинградской области в сфере объектов культурного наследия:

- обеспечить внесение сведений об объекте культурного наследия регионального значения, указанном в п. 1 настоящего приказа, о границах его территории и предмете охраны в единый государственный реестр объектов культурного наследия (памятников истории и культуры) народов Российской Федерации;

- направить письменное уведомление собственнику или иному законному владельцу объекта культурного наследия о включении его в единый государственный реестр объектов культурного наследия (памятников истории и культуры) народов Российской Федерации;

- направить копию настоящего приказа в федеральный орган исполнительной власти, уполномоченный Правительством Российской Федерации на осуществление государственного кадастрового учета, государственной регистрации прав, ведение Единого государственного реестра недвижимости и предоставление сведений, содержащихся в Едином государственном реестре недвижимости, его территориальные органы в срок и в порядке, установленные действующим законодательством.

6. Сектору осуществления надзора за состоянием, содержанием, сохранением, использованием и популяризацией объектов культурного наследия комитета по сохранению культурного наследия Ленинградской области обеспечить размещение настоящего приказа в сетевом издании «Электронное опубликование документов» в информационно-телекоммуникационной сети «Интернет».

7. Контроль за исполнением настоящего приказа оставляю за собой.

8. Настоящий приказ вступает в силу со дня его официального опубликования.

Заместитель Председателя  
Правительства Ленинградской области –  
председатель комитета по сохранению  
культурного наследия



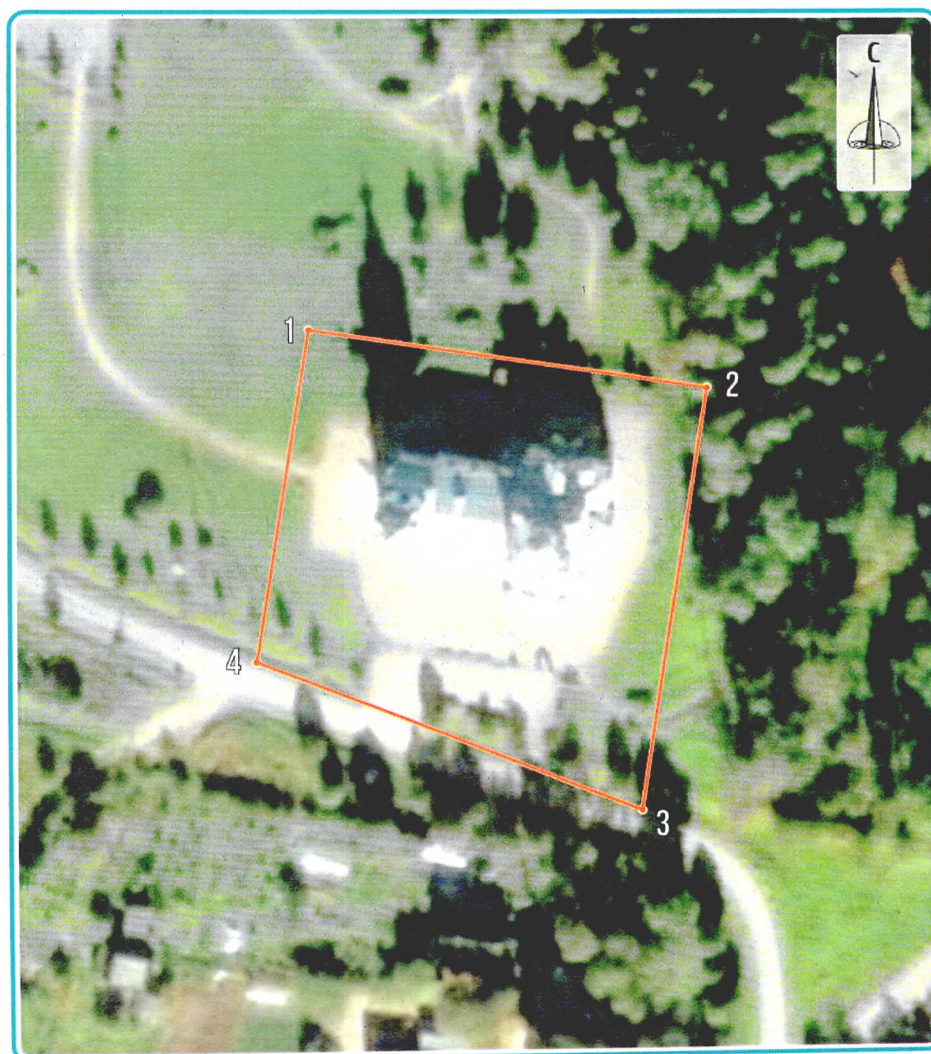
В.О. Цой



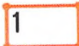
Приложение № 1  
к приказу комитета по сохранению  
культурного наследия  
Ленинградской области  
от «24» 11 2022 г. № 01-03/22-249

**Границы территории объекта культурного наследия регионального значения  
«Успенская церковь», 1851 г., 1880-е гг., адрес (местонахождение):  
Ленинградская область, Кировский муниципальный район, Мгинское  
городское поселение, д. Лезье**

Карта (схема) границ территории объекта культурного наследия  
1:1000



УСЛОВНЫЕ ОБОЗНАЧЕНИЯ

 Границы территории объекта культурного наследия и поворотные (характерные) точки



**Координаты характерных (поворотных) точек границ территории  
объекта культурного наследия регионального значения  
«Успенская церковь», 1851 г., 1880-е гг.**

Обозначение характерных точек границы	Координаты, м МСК-47, зона 2	
	X	Y
<i>1</i>	<i>2</i>	<i>3</i>
1	409403.43	2259282.91
2	409396.25	2259349.66
3	409316.40	2259348.11
4	409343.90	2259276.95
1	409403.43	2259282.91

**Режим использования территории объекта культурного наследия**

В границах территории объекта культурного наследия разрешается:

- ведение мониторинга состояния объекта культурного наследия и его территории;
- проведение работ по сохранению объекта культурного наследия или его отдельных элементов, направленных на обеспечение его физической сохранности: ремонтно-реставрационных работ, приспособления объекта культурного наследия для современного использования, а также научно-исследовательских, изыскательских и проектных работ;
- воссоздание или компенсация утраченных элементов объекта культурного наследия, производимые на основании письменного разрешения и задания в соответствии с документацией, согласованной органом исполнительной власти, уполномоченным в области охраны объектов культурного наследия;
- сохранение элементов планировочной структуры территории объекта культурного наследия;
- проведение мероприятий, направленных на сохранение и регенерацию природного и культурного ландшафта и его компонентов: рекультивация нарушенных земель, восстановление исторических характеристик ландшафта, благоустройство территории и уход за зелеными насаждениями;
- ведение хозяйственной деятельности, не противоречащей требованиям обеспечения сохранности объекта культурного наследия и позволяющей обеспечить функционирование объекта культурного наследия в современных условиях;
- ремонт и реконструкция подземных инженерных коммуникаций, необходимых для сохранения и функционирования объекта культурного наследия, с последующей рекультивацией и благоустройством нарушенных земель;
- снос (демонтаж) дисгармонирующих построек, зданий, строений, сооружений;



- установка информационных знаков и указателей с надписями и обозначениями объекта культурного наследия, в местах, не мешающих обзору объекта культурного наследия.

В границах территории объекта культурного наследия запрещается:




- строительство объектов капитального строительства и увеличение объемно-пространственных характеристик существующих на территории памятника объектов капитального строительства;
- проведение земляных, строительных, мелиоративных и иных работ, за исключением работ по сохранению объекта культурного наследия или его отдельных элементов, сохранению историко-градостроительной или природной среды объекта культурного наследия;
- хозяйственная деятельность, ведущая к разрушению, искажению внешнего облика объекта культурного наследия, нарушающая целостность объекта культурного наследия и создающая угрозу его повреждения, разрушения или уничтожения:
- прокладка инженерных коммуникаций (теплотрасс, газопроводов и пр.) надземным и наземным способами, кроме временных, необходимых для проведения реставрационных работ;
- прокладка инженерных сетей и дорог, не имеющих отношения к объекту культурного наследия;
- динамическое воздействие на грунты, создающее разрушающие вибрационные нагрузки;
- осуществление любых видов деятельности, ухудшающих экологические условия на территории объекта культурного наследия;
- возведение глухих ограждений, препятствующих визуальному восприятию объекта культурного наследия;
- размещение временных строений, сооружений, установка киосков, павильонов, навесов;
- установка на фасадах, крышах объекта культурного наследия внешних блоков систем кондиционирования, телеантенн спутниковой связи, распределительных шкафов инженерных систем;
- установка любых рекламных конструкций и объектов рекламы на объекте культурного наследия и на его территории;
- размещение объектов инженерной инфраструктуры (транспортные коммуникации, высоковольтные линии электропередач, газопроводы высокого давления, нефтепроводы), промышленных и производственных предприятий, складов, автосервисов, автомастерских, гаражей;
- хранение взрывчатых и огнеопасных материалов, а также материалов, имеющих вредные парогазообразные и иные выделения, загрязняющих территорию объекта культурного наследия;
- складирование бытового мусора и промышленных отходов в неустановленных местах и устройство стихийных свалок;
- устройство автостоянок;
- ограничение доступности территории объекта культурного наследия для научных исследований, ограничение доступа граждан к объекту культурного наследия.



**Предмет охраны объекта культурного наследия регионального значения  
«Успенская церковь», 1851 г., 1880-е гг., адрес (местонахождение):  
Ленинградская область, Кировский муниципальный район, Мгинское  
городское поселение, д. Лезье**

№, п/п	Предмет охраны	Фотографии
1	<p>Местоположение и градостроительные характеристики церкви, ее роль в пространственно-планировочной структуре поселений Лезье и Сологубовка как градостроительного акцента, участвующего в формировании панорам природно-культурного ландшафта</p> <p>Объемно-пространственная композиция здания церкви с колокольной 1851, 1880-х гг., включающая поперечно ориентированный пятиглавый четверик с пониженными выступами-притворами со стороны его южного и северного фасадов, завершенными килевидными закомарами, с открытыми лестницами на три стороны на высоту цоколя, три пониженные полуциркульные апсиды, восьмигранные барабаны глав, примыкающую к четверику с запада прямоугольную трапезную и двухъярусную, завершенную шатром колокольную с открытым верхним ярусом и проемами «слухов» по граням, высокие постаменты глав, глухие восьмигранные барабаны, в том числе высотные отметки по венчающим карнизам (с учетом реставрационных работ начала 2000-х годов)</p>	
2	<p>Конструкция, конфигурация, материал, характер кровельного покрытия крыши и глав с крестами 1851, 1880-х гг., их конструкция, в том числе высотные отметки по конькам, завершению шатра и подкрестным яблокам, посводное окрытие апсид и закомар притворов (с учетом реставрационных работ начала 2000-х годов)</p> <p>Композиционное решение и архитектурно-художественное оформление фасадов 1851, 1880-х гг., в том числе местоположение, форма, размер, оформление оконных и дверных проемов, килевидные наличники, цоколь, тянутый декор; пояс килевидных кокошников в основании шатра колокольни, ниши, филенки (с учетом реставрационных работ начала 2000-х годов)</p> <p>Материал и характер отделки фасадных поверхностей 1851, 1880-х годов, в том числе гладкая штукатурка (уточняется в процессе натуральных реставрационных исследований)</p>	



	<p>Колористическое решение фасадов 1851 г., 1880-х гг. – двуцветная окраска по штукатурке с выделением декоративных деталей белым цветом (уточняется в процессе натурных реставрационных исследований)</p>	
<p>3</p>	<p>Пространственно-планировочная структура интерьеров здания церкви с трапезной и колокольной 1851 г., 1880-х годов, включая подвал в пределах капитальных стен, опорных конструкций, в том числе, прямоугольных и арочных проемов, перекрытий, включая сводчатые</p> <p>Капитальные стены, опоры и перекрытия 1851 г., 1880-х гг., в том числе своды, крещатые опорные столбы в трапезной, их конструкция и материал</p> <p>Архитектурно-художественное оформление интерьеров 1851 г., 1880-х гг.</p>	 

*Предмет охраны может быть уточнен в процессе историко-культурных и реставрационных исследований, реставрационных работ. Изменение предмета охраны может быть осуществлено в порядке и случаях, предусмотренных законодательством об объектах культурного наследия.*