



АДМИНИСТРАЦИЯ ЛЕНИНГРАДСКОЙ ОБЛАСТИ  
КОМИТЕТ ПО СОХРАНЕНИЮ КУЛЬТУРНОГО НАСЛЕДИЯ  
ЛЕНИНГРАДСКОЙ ОБЛАСТИ

ПРИКАЗ

«26» января 2023 г.

№ 01-03/23-40  
Санкт-Петербург

**Об установлении границ защитной зоны объекта культурного наследия федерального значения «Парк «Зверинец», конец XVIII в. по адресу (местонахождение): Ленинградская область, Гатчинский муниципальный район, Гатчинское городское поселение, город Гатчина, парк «Зверинец»**

В соответствии со статьями 9.1, 34.1 Федерального закона от 25 июня 2002 года № 73-ФЗ «Об объектах культурного наследия (памятниках истории и культуры) народов Российской Федерации», Положением о принятии региональным органом охраны объектов культурного наследия решения, предусматривающего установление границ защитной зоны объекта культурного наследия на расстоянии, отличном от расстояний, предусмотренных пунктами 3 и 4 ст. 34.1 Федерального закона «Об объектах культурного наследия (памятниках истории и культуры) народов Российской Федерации», на основании заключения государственной историко-культурной экспертизы с учетом историко-градостроительного и ландшафтного окружения такого объекта культурного наследия, утвержденным постановлением Правительства Российской Федерации от 14 декабря 2016 года № 1357, ст. 4 областного закона Ленинградской области от 25 декабря 2015 года № 140-оз «О государственной охране, сохранении, использовании и популяризации объектов культурного наследия (памятников истории и культуры) народов Российской Федерации, расположенных на территории Ленинградской области», п. 2.2.1. Положения о комитете по сохранению культурного наследия Ленинградской области, утвержденного постановлением Правительства Ленинградской области от 24 декабря 2020 года № 850, на основании положительного заключения государственной историко-культурной экспертизы документации, обосновывающей границы защитной зоны объекта культурного наследия федерального значения «Парк «Зверинец», конец XVIII в. (Ленинградская область, Гатчинский муниципальный район, Гатчинское городское поселение, город

Гатчина, парк «Зверинец»), выполненной аттестованными экспертами по проведению государственной историко-культурной экспертизы Гуляевым В.Ф. (приказ Минкультуры России от 17 июля 2019 года № 997), Николаевой В.Н. (приказ Минкультуры России от 25 августа 2020 года № 996), Губиным Я.В. (приказ Минкультуры России от 25 декабря 2019 года № 2032; приказ Минкультуры России от 04 февраля 2021 года № 142; приказ Минкультуры России от 11 октября 2021 года № 1668) в период с 17 сентября 2021 года по 14 ноября 2022 года,

**п р и к а з ы в а ю:**

1. Установить границы защитной зоны объекта культурного наследия федерального значения «Парк «Зверинец», конец XVIII в., расположенного по адресу: Ленинградская область, Гатчинский муниципальный район, Гатчинское городское поселение, город Гатчина, парк «Зверинец», поставленного под государственную охрану Постановлением Совета Министров РСФСР от 30 августа 1960 года № 1327 «О дальнейшем улучшении дела охраны памятников культуры в РСФСР», согласно приложению к настоящему приказу.

2. Отделу по осуществлению полномочий Российской Федерации в сфере объектов культурного наследия комитета по сохранению культурного наследия Ленинградской области:

- обеспечить размещение соответствующих сведений в Единый государственный реестр объектов культурного наследия (памятников истории и культуры) народов Российской Федерации;

- направить информацию о защитной зоне объекта культурного наследия регионального значения «Парк «Зверинец» в соответствующий орган местного самоуправления городского округа или муниципального района, на территории которого расположена защитная зона, для размещения в государственных информационных системах обеспечения градостроительной деятельности, учета и отображения в документах территориального планирования, правила землепользования и застройки, документации по планировке территории.

- направить копию настоящего приказа в сроки, установленные действующим законодательством, в федеральный орган исполнительной власти, уполномоченный Правительством Российской Федерации на осуществление государственного кадастрового учета, государственной регистрации прав, ведение Единого государственного реестра недвижимости и предоставление сведений, содержащихся в Едином государственном реестре недвижимости, его территориальные органы.

3. Сектору осуществления надзора за состоянием, содержанием, сохранением, использованием и популяризацией объектов культурного наследия комитета по сохранению культурного наследия Ленинградской области обеспечить размещение настоящего приказа в сетевом издании «Электронное опубликование документов» в информационно-телекоммуникационной сети «Интернет».

4. Настоящий приказ вступает в силу со дня его официального опубликования.

5. Контроль за исполнением настоящего приказа возложить на заместителя председателя комитета по сохранению культурного наследия Ленинградской области, уполномоченного в области сохранения, использования, популяризации и государственной охраны объектов культурного наследия (памятников истории и культуры) народов Российской Федерации.

Заместитель Председателя Правительства  
Ленинградской области – председатель  
комитета по сохранению культурного наследия



В.О. Цой

Приложение к приказу комитета  
по сохранению культурного наследия

Ленинградской области

от «26» января 2023 г.

№ 01-03/23-40

**1. Границы защитной зоны объекта культурного наследия федерального значения «Парк «Зверинец», конец XVIII в. по адресу (местонахождение): Ленинградская область, Гатчинский муниципальный район, Гатчинское городское поселение, город Гатчина, парк «Зверинец»**

**1.1. Текстовое описание границ защитной зоны (Участок 1):**

от точки 1 к точке 3 – в юго-западном направлении по границе территории объекта культурного наследия «Парк «Зверинец» через точку 2;

от точки 3 к точке 13 – в южном направлении по западной границе объекта культурного наследия «Парк «Зверинец» через точки 4-12;

от точки 13 к точке 18 – в юго-восточном направлении по западной границе территории ОКН «Парк «Зверинец» и далее по западной границе ОКН «Ансамбль Гатчинского дворца и парка» до створа с ул. Комсомольцев-Подпольщиков через точки 14-17;

от точки 18 к точке 21 – в юго-западном направлении по северной кромке проезжей части ул. Комсомольцев-Подпольщиков через точки 19-20;

от точки 21 к точке 24 – в западном направлении по границе территории объекта культурного наследия «Ансамбль Егерской слободы: 19 жилых домов» через точки 22-23;

от точки 24 к точке 26 – в северном направлении по тропинке к ул. Игоря Рыбакова через точку 25;

от точки 26 к точке 30 – в северо-западном направлении по границе кадастрового квартала с номером 47:25:0109074 через точки 27-29;

от точки 30 к точке 31 – в северо-восточном направлении до границы кадастрового квартала 47:25:0109074;

от точки 31 к точке 32 – в северо-западном направлении по границе кадастрового квартала 47:25:0109074 до створа северо-западной границы земельного участка 47:25:0109074:3;

от точки 32 к точке 34 – в северо-восточном направлении через южную границу земельного участка с кадастровым номером 47:25:0109001:271 через точку 33;

от точки 34 к точке 39 – в северном направлении по абрису границ земельных участков на первой линии застройки Соколовского шоссе до северо-восточной

точки границы земельного участка с кадастровым номером 47:25:0109001:260 через точки 35-38;

от точки 39 к точке 45 – в северо-западном направлении до крайнего восточного рельса железнодорожного полотна «Гатчина-Балтийская – Пудость» через точки 40-44;

от точки 45 к точке 47 – в северо-восточном направлении вдоль крайнего восточного рельса железнодорожного полотна «Гатчина-Балтийская – Пудость» через точку 46;

от точки 47 к точке 61 – в северо-восточном направлении по южному, юго-восточному берегу реки Парица до пешеходного моста через неё, через точки 48-60;

от точки 61 к точке 64 – в южном направлении по пешеходной тропинке до границы территории выявленного объекта культурного наследия «Парк Орлова Роща» через точки 62-63;

от точки 64 к точке 1 – в юго-западном направлении по границе территории выявленного объекта культурного наследия «Парк Орлова Роща» через точки 65-67.

## **1.2. Текстовое описание границ защитной зоны (Участок 2):**

от точки 1 к точке 15 – в северном направлении по юго-восточной границе объекта культурного наследия «Парк «Зверинец» через точки 2-14;;

от точки 15 к точке 16 – в северо-восточном направлении по границе выявленного объекта культурного наследия «Парк Орлова Роща»;

от точки 16 к точке 17 – в юго-восточном направлении по северо-восточной границе земельного участка 47:25:0111001:125;

от точки 17 к точке 18 – в юго-западном направлении по границе земельного участка 47:25:0111001:136;

от точки 18 к точке 21 – в юго-восточном направлении по границе земельного участка 47:25:0111001:138 и далее в его створе до фасада здания по адресу ул. Рощинская, д. 40 через точки 19-20;

от точки 21 к точке 27 – в юго-западном направлении по абрису фасадов зданий с адресами: ул. Рощинская, д. 40, ул. Профессора Русинова, д. 20, ул. Профессора Русинова, д. 18 через точки 22-26;

от точки 27 к точке 28 – в юго-западном направлении 56 м перпендикулярно оси ул. Профессора Русинова до границы асфальтированной площадки у гостиницы «Академическая»;

от точки 28 к точке 29 – в северо-западном направлении по границе асфальтированной площадки у гостиницы «Академическая»;

от точки 29 к точке 30 – в юго-западном направлении по границе асфальтированной площадки у гостиницы «Академическая»;

от точки 30 к точке 32 – в юго-западном направлении по западной границе земельного участка 47:25:0101011:223 через точку 31;

от точки 32 к точке 49 – юго-западном направлении по абрису фасадов зданий с адресами: ул. Коли Подрядчикова, д. 16, ул. Крупской, д. 9, д. 8, д. 6, д. 5, д.4А, д. 4 через точки 33-48;

от точки 49 к точке 59 – в юго-восточном направлении по абрису фасадов зданий с адресами: ул. Крупской, д. 3, д. 2, д. 1 через точки 50-58;

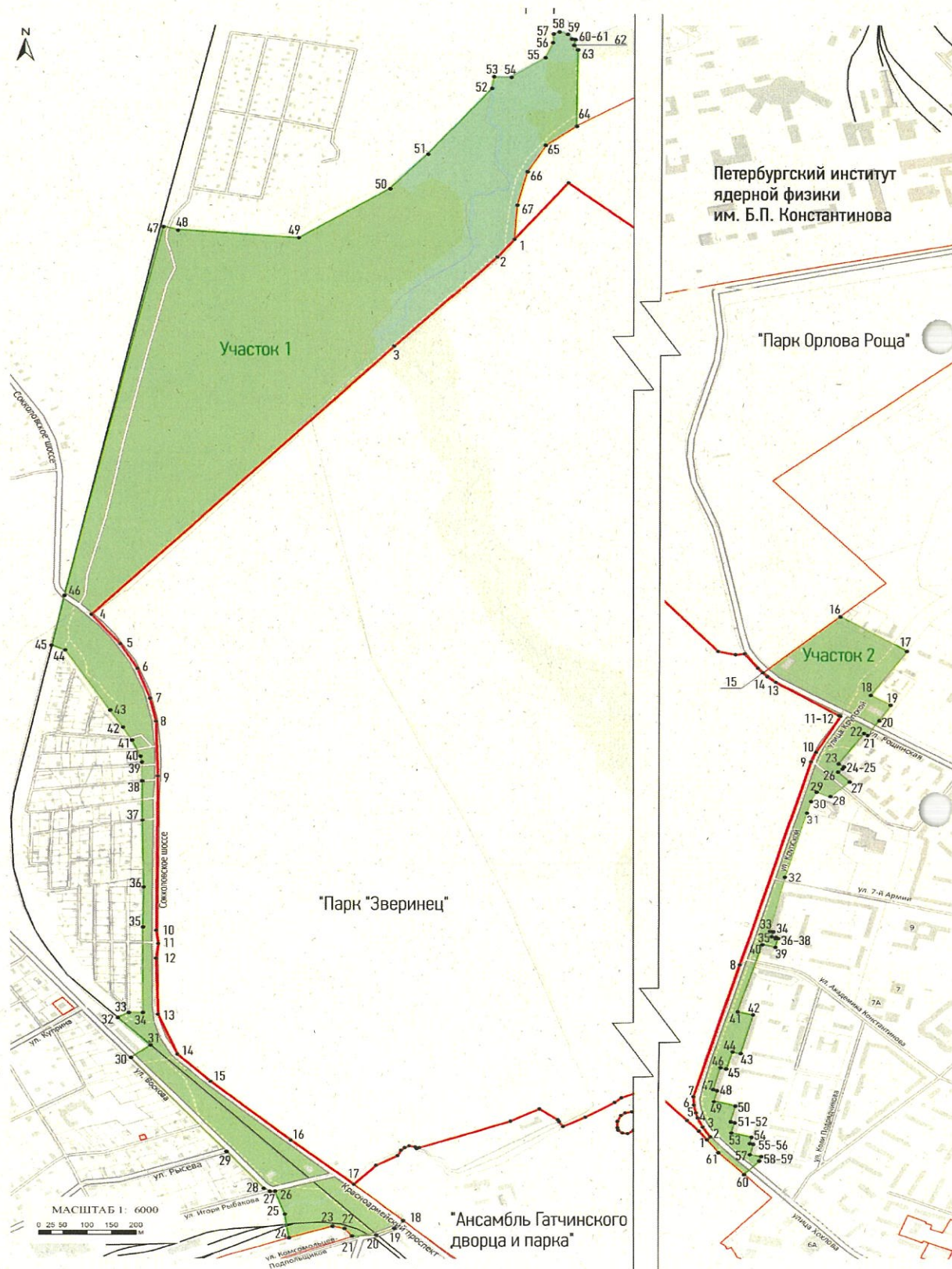
от точки 59 к точке 60 – в юго-западном направлении до границы территории ОКН «Ансамбль Гатчинского дворца и парка»;

от точки 60 к точке 1 – в северо-западном направлении по границе территории ОКН «Ансамбль Гатчинского дворца и парка» до границы территории ОКН «Парк «Зверинец» через точку 61.

**2. Карта (схема) границ территории объекта культурного наследия федерального значения «Парк «Зверинец» по адресу: Ленинградская область, Гатчинский муниципальный район, Гатчинское городское поселение, город Гатчина, парк «Зверинец»**



**3. План характерных (поворотных) точек границ территории объекта культурного наследия федерального значения «Парк «Зверинец» по адресу: Ленинградская область, Гатчинский муниципальный район, Гатчинское городское поселение, город Гатчина, парк «Зверинец»**





**4. Перечень координат поворотных (характерных) точек границ территории объекта культурного наследия федерального значения «Парк «Зверинец» по адресу: Ленинградская область, Гатчинский муниципальный район, Гатчинское городское поселение, город Гатчина, парк «Зверинец»**

**4.1. Координаты характерных (поворотных) точек границ защитной зоны (Участок 1):**

№ характерной точки	Координаты характерных точек в местной системе координат (МСК-47, зона 2)	
	X	Y
1	398108,58	2201523,15
2	398062,40	2201488,45
3	397828,20	2201277,47
4	397123,08	2200658,17
5	397046,17	2200717,47
6	396981,40	2200752,13
7	396903,29	2200778,26
8	396843,28	2200790,30
9	396700,00	2200793,70
10	396294,90	2200790,91
11	396260,26	2200794,98
12	396221,29	2200790,30
13	396074,22	2200793,76
14	395970,34	2200833,54
15	395898,97	2200901,35
16	395745,60	2201066,19
17	395629,87	2201194,91
18	395534,10	2201296,59
19	395515,05	2201274,36
20	395497,93	2201238,35
21	395493,10	2201190,97
22	395514,45	2201175,86
23	395521,51	2201151,60
24	395490,03	2201061,90
25	395554,19	2201053,07
26	395611,83	2201033,27
27	395611,42	2201023,90

28	395618,88	2201011,90
29	395715,89	2200934,23
30	395961,86	2200738,43
31	395993,73	2200778,45
32	396066,52	2200711,66
33	396079,75	2200734,61
34	396079,44	2200763,11
35	396303,71	2200763,36
36	396408,29	2200765,07
37	396583,81	2200762,34
38	396687,42	2200761,58
39	396736,74	2200761,29
40	396751,73	2200758,18
41	396793,39	2200741,31
42	396829,34	2200722,11
43	396873,46	2200696,37
44	397030,93	2200604,50
45	397043,00	2200576,34
46	397172,29	2200602,45
47	398144,44	2200798,86
48	398133,53	2200834,41
49	398112,36	2201081,79
50	398242,01	2201267,00
51	398338,41	2201348,76
52	398504,86	2201475,43
53	398536,03	2201480,71
54	398535,23	2201514,66
55	398586,23	2201586,30
56	398627,96	2201602,77
57	398648,60	2201603,04
58	398655,30	2201615,87
59	398648,69	2201632,23
60	398636,05	2201639,92
61	398634,48	2201646,73
62	398619,72	2201645,40
63	398606,43	2201651,61
64	398406,07	2201649,13
65	398356,71	2201588,41
66	398287,25	2201550,04
67	398199,43	2201529,12
1	398108,58	2201523,15

**4.1. Координаты характерных (поворотных) точек границ защитной зоны (Участок 2):**

№ характерной точки	Координаты характерных точек в местной системе координат (МСК-47, зона 2)	
	X	Y
1	395746,75	2202835,64
2	395754,13	2202841,78
3	395779,69	2202826,91
4	395803,64	2202816,68
5	395817,15	2202812,87
6	395837,33	2202809,05
7	395859,37	2202808,14
8	396204,20	2202903,48
9	396737,46	2203050,23
10	396763,00	2203060,83
11	396857,14	2203110,51
12	396859,14	2203107,57
13	396946,11	2202977,64
14	396960,69	2202960,32
15	396971,03	2202951,08
16	397118,55	2203109,760
17	397028,84	2203246,91
18	396911,77	2203171,55
19	396886,88	2203214,36
20	396846,59	2203189,40
21	396807,11	2203166,65
22	396812,47	2203158,67
23	396732,66	2203106,16
24	396725,36	2203117,41
25	396720,47	2203114,75
26	396711,10	2203105,03
27	396685,53	2203129,76
28	396646,14	2203089,72
29	396659,46	2203061,32
30	396632,63	2203049,47
31	396604,97	2203041,94
32	396433,80	2202996,80
33	396293,06	2202964,92
34	396291,57	2202970,94
35	396279,10	2202967,84
36	396276,76	2202977,30
37	396274,98	2202976,86
38	396273,72	2202981,33
39	396250,90	2202975,57
40	396258,87	2202948,97

41	396082,53	2202898,11
42	396073,38	2202929,72
43	395971,52	2202904,44
44	395976,34	2202887,63
45	395931,09	2202874,81
46	395934,83	2202862,87
47	395878,39	2202848,79
48	395876,26	2202857,14
49	395847,74	2202849,87
50	395835,19	2202893,78
51	395794,59	2202883,43
52	395792,47	2202891,79
53	395764,79	2202884,73
54	395753,94	2202926,09
55	395737,16	2202921,81
56	395735,04	2202930,17
57	395707,35	2202923,11
58	395702,41	2202945,26
59	395690,70	2202942,36
60	395656,77	2202911,13
61	395713,04	2202859,85
1	395746,75	2202835,64