

АДМИНИСТРАЦИЯ ЛЕНИНГРАДСКОЙ ОБЛАСТИ
КОМИТЕТ ПО СОХРАНЕНИЮ КУЛЬТУРНОГО НАСЛЕДИЯ
ЛЕНИНГРАДСКОЙ ОБЛАСТИ

ПРИКАЗ

«27» февраля 2023 г.

№ 01-03/23-83
Санкт-Петербург

О внесении изменений в приказ комитета по культуре Ленинградской области от 20 декабря 2018 года № 01-03/18-599 «Об установлении границ территории и предмета охраны объекта культурного наследия регионального значения «Кирха» по адресу: Ленинградская область, Выборгский район, г. Приморск»

В соответствии со статьями 9.2, 20, 33 Федерального закона от 25 июня 2002 года № 73-ФЗ «Об объектах культурного наследия (памятниках истории и культуры) народов Российской Федерации», статьей 4 областного закона Ленинградской области от 25 декабря 2015 года № 140-оз «О государственной охране, сохранении, использовании и популяризации объектов культурного наследия (памятников истории и культуры) народов Российской Федерации», постановлением Правительства Ленинградской области от 21 декабря 2020 года № 839 «Об органах исполнительной власти Ленинградской области в сфере культуры и туризма», приказом Минкультуры России от 13 января 2016 года № 28 «Об утверждении Порядка определения предмета охраны объекта культурного наследия, включенного в единый государственный реестр объектов культурного наследия (памятников истории и культуры) народов Российской Федерации, пунктами 2.1.2, 2.3.7 Положения о комитете по сохранению культурного наследия Ленинградской области, утвержденного постановлением Правительства Ленинградской области от 24 декабря 2020 года № 850, на основании материалов историко-культурного исследования, выполненного обществом с ограниченной ответственностью «М.Г. Прайват Реконстракшн» в рамках разработки научно-проектной документации на проведение работ по сохранению объекта культурного наследия, приказываю:

1. Внести изменения в приложение 2 к приказу комитета по культуре Ленинградской области от 20 декабря 2018 года № 01-03/18-599 «Об установлении границ территории и предмета охраны объекта культурного наследия регионального значения «Кирха» по адресу: Ленинградская область, Выборгский район, г. Приморск», изложив его в редакции, согласно приложению 1 к настоящему приказу.

2. Отделу по осуществлению полномочий Ленинградской области в сфере объектов культурного наследия комитета по сохранению культурного наследия Ленинградской области обеспечить внесение соответствующих сведений о предмете охраны объекта культурного наследия регионального значения «Кирха», расположенного по адресу: Ленинградская область, Выборгский район, г. Приморск, ул. Заводская, д. 5, в Единый государственный реестр объектов культурного наследия (памятников истории и культуры) народов Российской Федерации.

3. Сектору осуществления надзора за состоянием, содержанием, сохранением, использованием и популяризацией объектов культурного наследия комитета по сохранению культурного наследия Ленинградской области обеспечить размещение настоящего приказа в сетевом издании «Электронное опубликование документов» в информационно-телекоммуникационной сети «Интернет».

4. Настоящий приказ вступает в силу со дня его официального опубликования.

5. Контроль за исполнением настоящего приказа возложить на заместителя председателя комитета по сохранению культурного наследия Ленинградской области, осуществляющего полномочия в сфере сохранения, использования, популяризации и государственной охраны объектов культурного наследия.

Заместитель Председателя Правительства
Ленинградской области – председатель комитета
по сохранению культурного наследия



В.О. Цой

Приложение 1
к приказу комитета по сохранению
культурного наследия
Ленинградской области
от «27» февраля 2023 года
№ 01-03/23-83

ПРЕДМЕТ ОХРАНЫ
объекта культурного наследия регионального значения «Кирха»,
расположенного по адресу: Ленинградская область, Выборгский район,
г. Приморск, ул. Заводская, д. 5

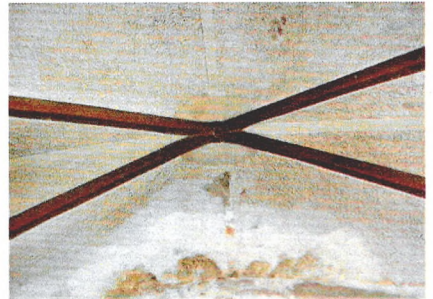
№ п/п	Виды предмета охраны	Элементы предмета охраны	Фотофиксация
1	2	3	4
1	Градостроительные характеристики:	<p>Местоположение.</p> <p>Композиционная роль объекта в застройке территории и в структуре окружающего природного и культурного ландшафта.</p> <p>Финское кладбище XVIII-XX в исторических границах: местоположение захоронений, культурный слой.</p>	 <p>The top drawing is a site plan showing a red highlighted area in the center. The bottom drawing is a detailed plan of a cemetery with circular structures, titled 'Kirkon kirkon kartta'.</p>

		<p>Финские захоронения 1939-1944 годов на территории кирхи: местоположение, культурный слой.</p> <p>Секторы и направления видовых раскрытий, исторически сложившийся масштаб окружающей застройки;</p>	 
2	<p>Объемно-пространственное решение:</p>	<p>Габариты и конфигурация здания, крестообразного в плане с объемом колокольни на северо-западном углу.</p> <p>Габариты, конфигурация и высотные отметки кровли (крестообразная в плане, скатная шипцовая крыша основного объема с высокой колокольней с шатровым завершением и шпилем), конструктивная система и сохранившиеся элементы стропильной системы (материал - дерево) основного объема и колокольни, материал покрытия (листовой металл).</p>	
3	<p>Конструктивная система здания:</p>	<p>Конструктивная схема здания – стеновая с продольным и поперечными несущими стенами и сводами чердачного перекрытия.</p> <p>Наружные стены из грубо обработанных гранитных блоков одинаковой высоты с внутренней верстой из глиняного полнотелого кирпича.</p> <p>Внутренние кирпичные стены – местоположение, габариты, материал.</p>	 

Звездчатый стрельчатый ребристый свод над центральным объемом.



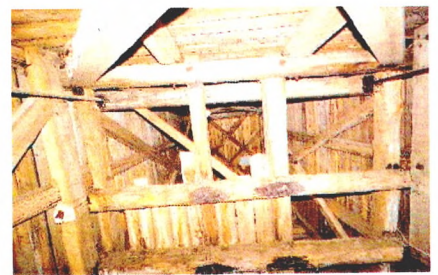
Крестовые стрельчатые ребристые своды над алтарной частью, северной и южной частями трансепта и нартексом (притвором).



Стропильная система деревянная, висячего типа, с отпиранием на наружные стены.



Деревянные конструкции многоярусного шатра колокольни.



Исторические лестницы — местоположение, конфигурация, конструкция, тип, габариты, материал ступеней и ограждений, в том числе:

две симметричные лестницы, ведущие из нартекса на уровень хоров (антресолей) с бетонными прямыми и забежными ступенями, металлическими поручнями, и деревянными плинтусами и балюстрадами ограждений в уровне

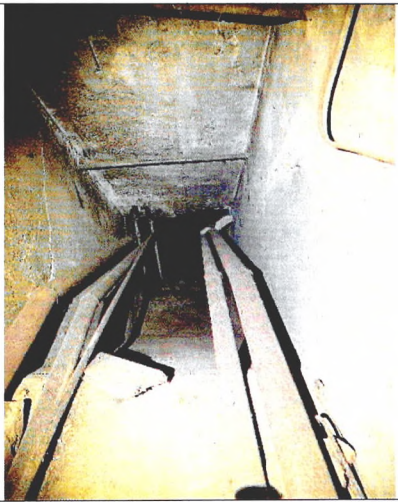
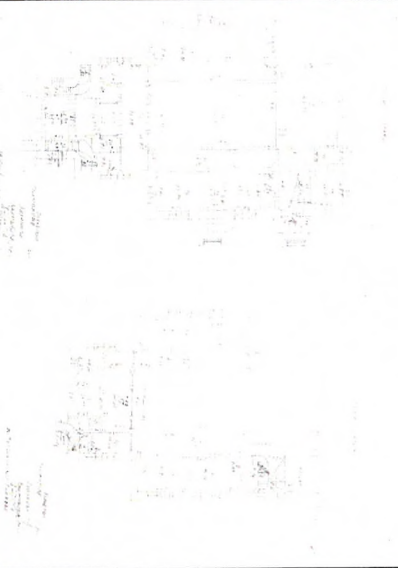





хоров;

лестница в колокольню - с бетонными прямыми и забежными ступенями с уровня I этажа до уровня хоров с металлическими перилами;

исторические железобетонные инженерных каналов — местоположение, высотные отметки, материал исполнения. подпольные коммуникаций — габариты, материал



			
4	<p>Объемно-планировочное решение:</p>	<p>Объемно-планировочное решение в габаритах капитальных стен.</p>	
5	<p>Архитектурно-художественное решение:</p>	<p>Архитектурное решение объекта (национально-романтический стиль).</p> <p>Фасады из красного гранита с наличниками окон, дверей и обрамлением щипцов стен гранитными блоками серого и светло-серого цвета.</p> <p>Четыре крыльца входов в здание с гранитными ступенями и площадками – местоположение, конфигурация, габариты, материал.</p> <p>Исторические дверные проемы входов в здание – местоположение, габариты; столярные заполнения дубовые остекленные – материал, габариты, конфигурация, характер</p>	  

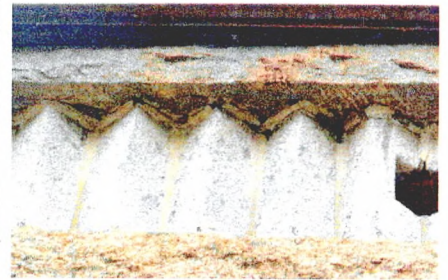
расстекловки, историческая фурнитура и накладные металлические элементы.

Исторические оконные проемы – местоположение, габариты; столярные заполнения из древесины сосны – материал, габариты, конфигурация, характер расстекловки, историческая фурнитура.

Декоративные горизонтальные элементы на фасадах в виде поясков с рядами вертикальных гранитных блоков, расположенных под углом к поверхности стены (ребром наружу) из серого гранита – материал, местоположение, габариты.

Историческое местоположение, габариты, форма, материал исполнения (серый гранит) каменного креста над главным входом на восточном щипце.

Металлическое завершение малого шатра в центральной части кровли и большого шатра колокольни – материал, местоположение, габариты, форма.



		<p>Историческая ограда финского кладбища: металлическое ограждение в виде опорных столбиков с завершениями в виде пик и решеток между ними на гранитном цоколе с гранитными воротными столбами - материал, местоположение, габариты, рисунок металлической решетки (вертикальные прутья с завершениями в виде пик, соединенные в верхней и нижней частях полуциркульными поясами).</p> <p>Булыжная отмостка вокруг здания кирпичи - материал, местоположение, габариты.</p>	  
6	<p>Декоративно - художественная отделка интерьеров:</p>	<p>Покрытие пола первого этажа бетонной плиткой монохромной, серого, красного и черного цветов и полихромной с рельефным рисунком растительного характера – материал, высотные отметки, местоположение, габариты, рисунок.</p> <p>Возвышенная часть пола в алтарной части кирпичи с лестницами, облицованная бетонной плиткой монохромной, серого, красного и черного цветов и полихромной с рельефным рисунком растительного характера – материал, высотные отметки, местоположение, габариты, конфигурация, рисунок.</p> <p>Исторический материал покрытия пола первого этажа, не облицованного плиткой – бетон.</p>	 

Внутренняя отделка стен здания - известковая штукатурка по металлической сетке, окраска, трафаретная роспись в нартексе и в уровне хоров - материал, историческое цветовое решение.



Тянутый штукатурный профиль, выделяющий нижнюю часть стен в интерьере - материал, местоположение, высотные отметки, габариты, профиль.



Отделка парусов кирпичных лучковых сводов - штукатурка «под шубу», окраска в белый цвет - материал, историческое цветовое решение.



Отделка ребер сводов (нервюр) - гладкая штукатурка, окраска в белый цвет, историческая трафаретная роспись - материал, историческое цветовое решение.



Исторические дверные проемы во внутренних стенах - местоположение, габариты.



Исторические столярные заполнения дверных проемов из древесины хвойных пород – материал конфигурация, габариты, цветовое решение.



Историческая внутрискенная лестница с деревянными ступенями, ведущая из помещения под колокольной на кафедру – материал местоположение, габариты, конфигурация.



Исторические деревянные балюстрады ограждения хоров – материал, местоположение, габариты, форма, цветовое решение.



Историческое ограждение хоров (антресолей) – материал дерево, историческое местоположение, габариты, форма, цветовое решение.



Предмет охраны может быть уточнен в процессе дополнительных историко-культурных исследований либо при проведении реставрационных работ.