



АДМИНИСТРАЦИЯ ЛЕНИНГРАДСКОЙ ОБЛАСТИ  
КОМИТЕТ ПО СОХРАНЕНИЮ КУЛЬТУРНОГО НАСЛЕДИЯ  
ЛЕНИНГРАДСКОЙ ОБЛАСТИ

ПРИКАЗ

«28» февраля 2023

№ 01-03/23-85  
Санкт-Петербург

**Об утверждении границ территории и установлении предмета охраны объекта культурного наследия регионального значения «Памятник-дот и стела на рубеже обороны советских войск в 1941 г. На доте установлена памятная доска со схемой Кингисеппского укрепрайона на р. Луге», расположенного по адресу: Ленинградская область, Кингисеппский район, д. Пулково, в 13 км к северо-западу от г. Кингисеппа, на юго-западной окраине деревни, близ р. Луги.**

В соответствии со статьями 3.1, 9.2, 33 Федерального закона от 25 июня 2002 года № 73-ФЗ «Об объектах культурного наследия (памятниках истории и культуры) народов Российской Федерации», статьей 4 областного закона Ленинградской области от 25 декабря 2015 года № 140-оз «О государственной охране, сохранении, использовании и популяризации объектов культурного наследия (памятников истории и культуры) народов Российской Федерации», постановлением Правительства Ленинградской области от 21 декабря 2020 года № 839 «Об органах исполнительной власти Ленинградской области в сфере культуры и туризма», пунктами 2.1.2, 2.3.7 Положения о комитете по сохранению культурного наследия Ленинградской области, утвержденного постановлением Правительства Ленинградской области от 24 декабря 2020 года № 850, на основании проекта границ территории и проекта предмета охраны объекта культурного наследия, разработанных обществом с ограниченной ответственностью Научно-производственное и проектное объединение «СОЮЗСТРОЙ-РЕСТАВРАЦИЯ», приказываю:

1. Утвердить границы территории объекта культурного наследия регионального значения «Памятник-дот и стела на рубеже обороны советских войск в 1941 г. На доте установлена памятная доска со схемой Кингисеппского укрепрайона на р. Луге», расположенного по адресу: Ленинградская область, Кингисеппский район, д. Пулково, в 13 км. к северо-западу от г. Кингисеппа, на юго-западной окраине деревни, близ р. Луги, принятого на государственную охрану решением

Леноблисполкома № 189 от 16.05.1988, согласно приложению 1 к настоящему приказу.

2. Установить предмет охраны объекта культурного наследия регионального значения «Памятник-дот и стела на рубеже обороны советских войск в 1941 г. На доте установлена памятная доска со схемой Кингисеппского укрепрайона на р. Луге», расположенного по адресу: Ленинградская область, Кингисеппский район, д. Пулково, в 13 км. к северо-западу от г. Кингисеппа, на юго-западной окраине деревни, близ р. Луги, принятого на государственную охрану решением Леноблисполкома № 189 от 16.05.1988, согласно приложению 2 к настоящему приказу.

3. Отделу по осуществлению полномочий Ленинградской области в сфере объектов культурного наследия комитета по сохранению культурного наследия Ленинградской области:

- обеспечить внесение соответствующих сведений о границах территории объекта культурного наследия в единый государственный реестр объектов культурного наследия (памятников истории и культуры) народов Российской Федерации;

- направить копию настоящего приказа в сроки, установленные действующим законодательством, в федеральный орган исполнительной власти, уполномоченный Правительством Российской Федерации на осуществление государственного кадастрового учета, государственной регистрации прав, ведение Единого государственного реестра недвижимости и предоставление сведений, содержащихся в Едином государственном реестре недвижимости, его территориальные органы.

4. Сектору осуществления надзора за состоянием, содержанием, сохранением, использованием и популяризацией объектов культурного наследия комитета по сохранению культурного наследия Ленинградской области обеспечить размещение настоящего приказа в сетевом издании «Электронное опубликование документов» в информационно-телекоммуникационной сети «Интернет».

5. Контроль за исполнением настоящего приказа возложить на заместителя председателя комитета по сохранению культурного наследия Ленинградской области, осуществляющего полномочия в сфере сохранения, использования, популяризации и государственной охраны объектов культурного наследия.

6. Настоящий приказ вступает в силу со дня его официального опубликования.

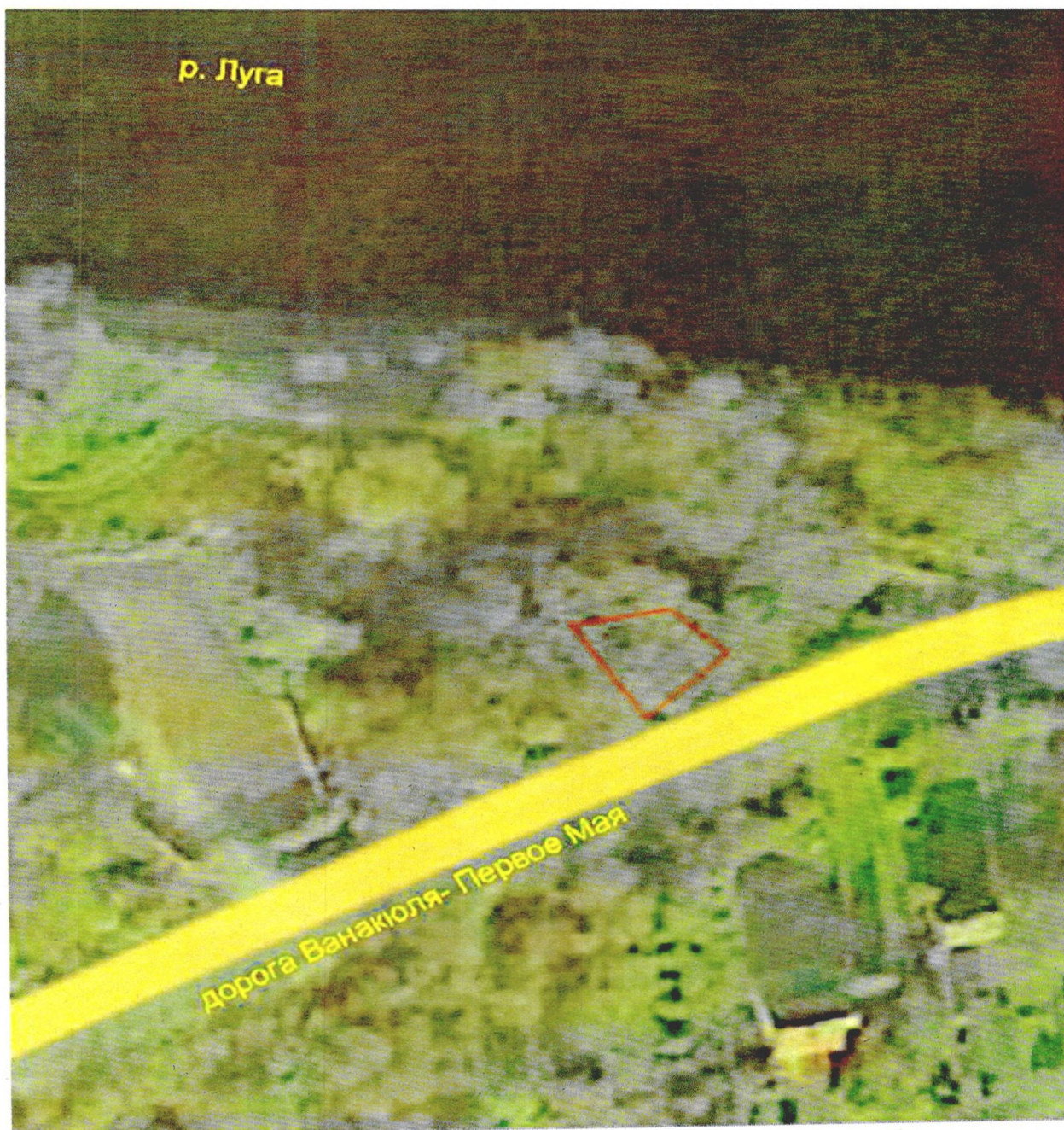
Заместитель Председателя Правительства  
Ленинградской области – председатель  
комитета по сохранению культурного наследия



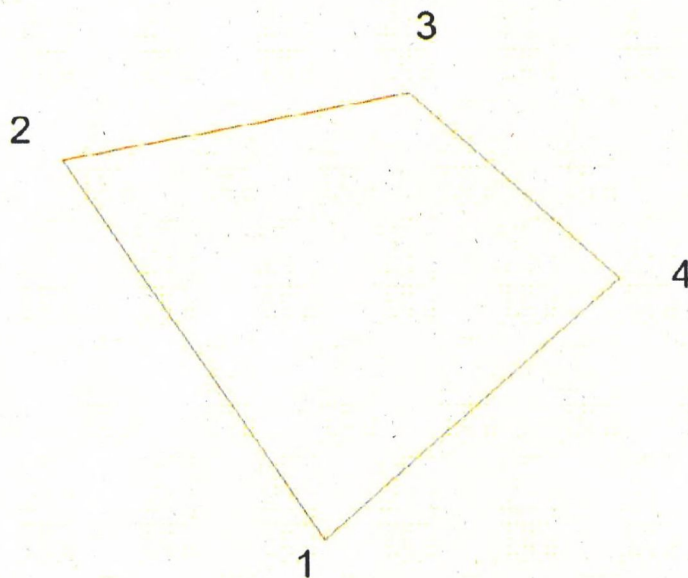
В.О. Цой

Приложение 1  
к приказу комитета по сохранению культурного  
наследия Ленинградской области  
от «28» февраля 2023 года  
№ 01-03/23-85

**Границы территории объекта культурного наследия регионального значения  
«Памятник-дот и стела на рубеже обороны советских войск в 1941 г. На доте  
установлена памятная доска со схемой Кингисеппского укрепрайона на р.  
Луге», расположенного по адресу: Ленинградская область, Кингисеппский  
район, д. Пулково, в 13 км к северо-западу от г. Кингисеппа, на юго-  
западной окраине деревни, близ р. Луг**



**План характерных (поворотных) точек границ территории объекта культурного наследия регионального значения «Памятник-дот и стела на рубеже обороны советских войск в 1941 г. На доте установлена памятная доска со схемой Кингисеппского укрепрайона на р. Луге», расположенного по адресу: Ленинградская область, Кингисеппский район, д. Пулково, в 13 км к северо-западу от г. Кингисеппа, на юго-западной окраине деревни, близ р. Луги**



**Перечень координат поворотных (характерных) точек и описание границ территории объекта культурного наследия регионального значения «Памятник-дот и стела на рубеже обороны советских войск в 1941 г. На доте установлена памятная доска со схемой Кингисеппского укрепрайона на р. Луге», расположенного по адресу: Ленинградская область, Кингисеппский район, д. Пулково, в 13 км к северо-западу от г. Кингисеппа, на юго-западной окраине деревни, близ р. Луги, в МСК-47 зона 1**

Описание поворотных точек	№ п/п	X (N)	Y (E)
От точки 1 к точке 2 - на северо-запад	1	378383.182	1272321.473
От точки 2 к точке 3 - на северо-восток	2	378396.568	1272312.032
От точки 3 к точке 4 на юго-восток	3	378399.278	1272323.937
От точки 4 к точке 1 - на юго-запад		378392.866	1272331.380

**Режим использования территории объекта культурного наследия регионального значения «Памятник-дот и стела на рубеже обороны советских войск в 1941 г. На доте установлена памятная доска со схемой Кингисеппского укрепрайона на р. Луге», расположенного по адресу: Ленинградская область, Кингисеппский район, д. Пулково, в 13 км к северо-западу от г. Кингисеппа, на юго-западной окраине деревни, близ р. Луги**

Согласно статье 5 Федерального закона от 25 июня 2002 года №73-ФЗ «Об объектах культурного наследия (памятниках истории и культуры) народов Российской Федерации» (далее – Федеральный закон № 73-ФЗ) земельные участки в границах территорий выявленных объектов культурного наследия относятся к землям историко-культурного назначения, правовой режим которых регулируется земельным законодательством Российской Федерации (статья 99 Земельного кодекса Российской Федерации от 25 октября 2001 года № 136-ФЗ) и Федеральным законом № 73-ФЗ.

Режим использования земельного участка в границах территории объекта культурного наследия предусматривает сохранение объекта культурного наследия – проведение работ, направленных на обеспечение физической сохранности объекта культурного наследия, а так же выполнение требований Федерального закона от 25.06.2002 № 73-ФЗ «Об объектах культурного наследия (памятниках истории и культуры) народов Российской Федерации в части установленных ограничений к осуществлению хозяйственной деятельности в границах территории объекта культурного наследия.

На территории памятника запрещается:

- строительство объектов капитального строительства и увеличение объемно-пространственных характеристик существующих на территории памятника объектов капитального строительства;
- проведение земляных, мелиоративных и иных работ, за исключением работ по сохранению объекта культурного наследия или его отдельных элементов, сохранению градостроительной или природной среды объекта культурного наследия;

На территории памятника разрешается:

- ведение хозяйственной деятельности, не противоречащей требованиям обеспечения сохранности объекта культурного наследия в современных условиях;

Запрещается использовать территории объекта культурного наследия:

- под склады и объекты производства взрывчатых и огнеопасных материалов, предметов и веществ, загрязняющих интерьер объекта культурного наследия, его фасад, территорию и водные объекты и (или) имеющие вредные парогазообразные и иные выделения;
- под объекты производства, имеющие оборудование, оказывающее динамическое и вибрационное воздействие на конструкции объекта культурного наследия, независимо от мощности данного оборудования;
- под объекты производства и лаборатории, связанные с неблагоприятным для объекта культурного наследия температурно-влажностным режимом и применением химически активных веществ.

Приложение 2  
к приказу комитета по сохранению культурного  
наследия Ленинградской области  
от «28» февраля 2023 года  
№ 01-03/23-85

**Предмет охраны объекта культурного наследия регионального значения «Памятник-дот и стела на рубеже обороны советских войск в 1941 г. На доте установлена памятная доска со схемой Кингисеппского укрепрайона на р. Луге», расположенного по адресу: Ленинградская область, Кингисеппский район, д. Пулково, в 13 км к северо-западу от г. Кингисеппа, на юго-западной окраине деревни, близ р. Луги**

№ пп	Виды предмета охраны	Элементы предмета охраны
1	2	3
1	Мемориальное значение объекта	Причастность объекта к историческому событию: Великая Отечественная Война 1941 – 1945 гг. Памятник истории, связанный с организацией обороны на Кингисеппском направлении.
2	Объемно-пространственное решение:	Историческое пространственное и архитектурно-композиционное решение в пределах границ памятника. Исторические планировочные решения объекта.
3	Конструкции памятника	Монолитная железобетонная конструкция.
4	Архитектурное решение	Бетонный ДОТ в плане трапециевидной формы с закругленными ребрами. Вход выполнен с тыльной стороны. Мемориальная табличка – диабаз полированный «д. Пулково Здесь проходил рубеж Оборона Кингисеппского Укрепленного района где в августе 1941 года Советские воины Героически отражали натиск превосходящих сил фашистских войск рвавшихся к Ленинграду»

Предмет охраны может быть уточнен при проведении дополнительных научных исследований.