



АДМИНИСТРАЦИЯ ЛЕНИНГРАДСКОЙ ОБЛАСТИ
КОМИТЕТ ПО СОХРАНЕНИЮ КУЛЬТУРНОГО
НАСЛЕДИЯ ЛЕНИНГРАДСКОЙ ОБЛАСТИ

ПРИКАЗ

«02» марта 2023 года

№ 01-03/23-90

Санкт-Петербург

О внесении изменений в приказ комитета по культуре Ленинградской области от 16 декабря 2019 года № 01-03/19-540 «Об установлении границ территории объекта культурного наследия федерального значения «Церковь Рождества Богородицы (деревянная)» по адресу: Ленинградская область, Подпорожский район, Вознесенское г.п., д. Гимрека, пер. Ивановский, д. 6

В соответствии со статьями 3.1, 9.1, 20, 33 Федерального закона от 25 июня 2002 года № 73-ФЗ «Об объектах культурного наследия (памятниках истории и культуры) народов Российской Федерации», статьей 4 Областного закона Ленинградской области от 25 декабря 2015 года № 140-оз «О государственной охране, сохранении, использовании и популяризации объектов культурного наследия (памятников истории и культуры) народов Российской Федерации, расположенных на территории Ленинградской области», п. 2.2.1. Положения о комитете по сохранению культурного наследия Ленинградской области, утвержденного постановлением Правительства Ленинградской области от 24 декабря 2020 года № 850, требованиями приказа Управления Росреестра по Ленинградской области № П/056 от 16 марта 2018 года «Об использовании местной системы координат МСК-47 на территории Ленинградского кадастрового округа»

приказываю:

1. Внести изменение в приложение к приказу комитета по культуре Ленинградской области от 16 декабря 2019 года № 01-03/19-540 «Об установлении границ территории объекта культурного наследия федерального значения «Церковь Рождества Богородицы (деревянная)» по адресу: Ленинградская область, Подпорожский район, Вознесенское г.п., д. Гимрека, пер. Ивановский, д. 6», изложив приложение в редакции согласно приложению к настоящему приказу.
2. Обеспечить размещение настоящего приказа в сетевом издании «Электронное опубликование документов» в информационно-телекоммуникационной сети «Интернет».

3. Настоящий приказ вступает в силу со дня его официального опубликования.

4. Контроль за исполнением настоящего приказа возложить на заместителя председателя комитета по сохранению культурного наследия Ленинградской области, уполномоченного в области сохранения, использования, популяризации и государственной охраны объектов культурного наследия (памятников истории и культуры) народов Российской Федерации.

Заместитель Председателя Правительства
Ленинградской области – председатель комитета



В.О. Цой

Приложение
к приказу комитета
по сохранению культурного
наследия Ленинградской области
от «02» марта 2023 г.
№ 01-03/23-90

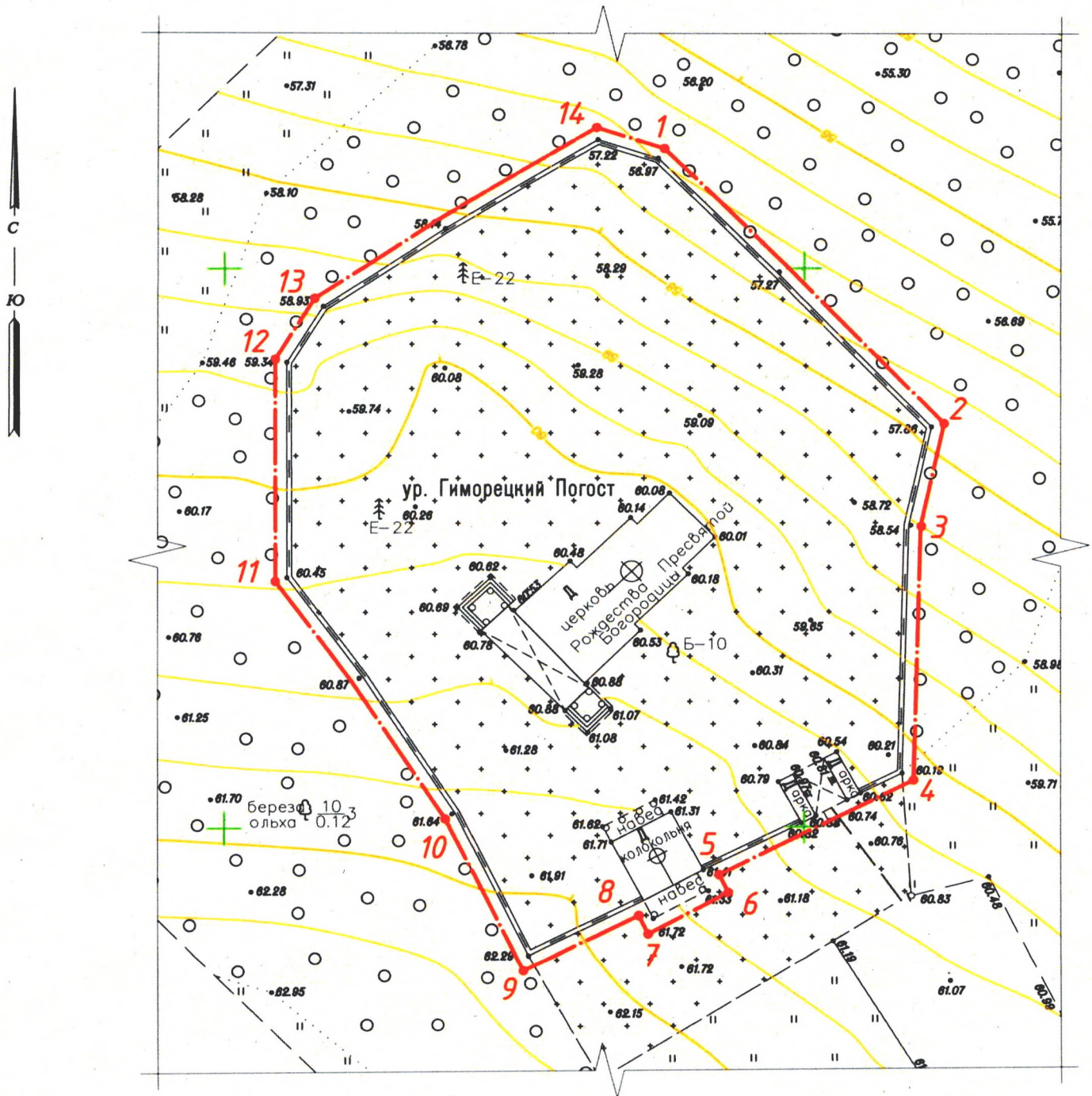
**Границы территории объекта культурного наследия федерального значения
«Церковь Рождества Богородицы (деревянная)» по адресу:
Ленинградская область, Подпорожский район, Вознесенское г.п.,
д. Гимрека, пер. Ивановский, д. 6**

1. Текстовое описание границ

Текстовое описание границ территории объекта культурного наследия представлено в форме таблицы.

<i>Текстовое описание границы территории объекта культурного наследия "Церковь Рождества Богородицы (деревянная)"</i>		
<i>от точки</i>	<i>до точки</i>	<i>направление</i>
1	2	на юго-восток
2	3	на юг
3	4	на юг
4	5	на юго-запад
5	6	на юго-восток
6	7	на юго-запад
7	8	на северо-запад
8	9	на юго-запад
9	10	на северо-запад
10	11	на северо-запад
11	12	на север
12	13	на северо-восток
13	14	на северо-восток
14	1	на юго-восток

2. Карта (схема) границ территории объекта культурного наследия федерального значения «Церковь Рождества Богородицы (деревянная)» по адресу: Ленинградская область, Подпорожский район, Вознесенское г.п., д. Гимрека, пер. Ивановский, д. 6



3. Перечень координат поворотных (характерных) точек границ территории объекта культурного наследия федерального значения «Церковь Рождества Богородицы (деревянная)» по адресу: Ленинградская область, Подпорожский район, Вознесенское г.п., д. Гимрека, пер. Ивановский, д. 6

<i>Координаты поворотных точек границы территории объекта культурного наследия "Церковь Рождества Богородицы (деревянная)"</i>		
<i>Обозначение точки</i>	<i>Координата X, м</i>	<i>Координата Y, м</i>
1	572660,73	3339387,92
2	572636,07	3339412,10
3	572626,96	3339410,07
4	572604,18	3339409,47
5	572595,71	3339392,68
6	572594,12	3339393,46
7	572590,45	3339386,53
8	572592,10	3339385,73
9	572587,23	3339375,79
10	572600,81	3339369,07
11	572622,09	3339354,40
12	572641,92	3339354,38
13	572647,39	3339357,81
14	572662,62	3339382,06

**Режим использования территории объекта культурного наследия федерального значения «Церковь Рождества Богородицы (деревянная)» по адресу:
Ленинградская область, Подпорожский район, Вознесенское г.п.,
д. Гимрека, пер. Ивановский, д. 6**

На территории Памятника разрешается:

- проведение работ по сохранению объекта культурного наследия (меры, направленные на обеспечение физической сохранности и сохранение историко-культурной ценности объекта культурного наследия, предусматривающие консервацию, ремонт, реставрацию, включающие в себя научно-исследовательские, изыскательские, проектные и производственные работы, научное руководство за проведением работ по сохранению объекта культурного наследия, технический и авторский надзор за проведение этих работ);

- реконструкция, ремонт инженерных коммуникаций, благоустройство, озеленение, установка малых архитектурных форм, иная хозяйственная деятельность (по согласованию с региональным органом охраны объектов культурного наследия), не противоречащая требованиям обеспечения сохранности объекта культурного наследия и позволяющая обеспечить функционирование объекта культурного наследия в современных условиях, обеспечивающая недопущение ухудшения состояния территории объекта культурного наследия.

На территории Памятника запрещается:

- строительство объектов капитального строительства и увеличение объемнопространственных характеристик существующих на территории памятника объектов капитального строительства; проведение земляных, строительных, мелиоративных и иных работ, за исключением работ по сохранению объекта культурного наследия или его отдельных элементов, сохранению историкоградостроительной или природной среды объекта культурного наследия;

- установка рекламных конструкций, распространение наружной рекламы;

- осуществление любых видов деятельности, ухудшающих экологические условия и гидрологический режим на территории объекта культурного наследия, создающих вибрационные нагрузки динамическим воздействием на грунты в зоне их взаимодействия с объектами культурного наследия.