



АДМИНИСТРАЦИЯ ЛЕНИНГРАДСКОЙ ОБЛАСТИ
КОМИТЕТ ПО СОХРАНЕНИЮ КУЛЬТУРНОГО НАСЛЕДИЯ
ЛЕНИНГРАДСКОЙ ОБЛАСТИ

ПРИКАЗ

«19» июня 2023 г.

№ 01-03/23-171
Санкт-Петербург

О внесении изменений в приказ комитета по культуре Ленинградской области от 24 декабря 2018 года № 01-03/18-611 «Об установлении границ территории и предмета охраны объекта культурного наследия регионального значения «Дом А. Эдена» по адресу: Ленинградская область, Выборгский муниципальный район, г. Выборг, пр. Суворова, д. 13»

В соответствии со статьями 9.2, 20, 33 Федерального закона от 25 июня 2002 года № 73-ФЗ «Об объектах культурного наследия (памятниках истории и культуры) народов Российской Федерации», статьей 4 областного закона Ленинградской области от 25 декабря 2015 года № 140-оз «О государственной охране, сохранении, использовании и популяризации объектов культурного наследия (памятников истории и культуры) народов Российской Федерации», постановлением Правительства Ленинградской области от 21 декабря 2020 года № 839 «Об органах исполнительной власти Ленинградской области в сфере культуры и туризма», приказом Минкультуры России от 13 января 2016 года № 28 «Об утверждении Порядка определения предмета охраны объекта культурного наследия, включенного в единый государственный реестр объектов культурного наследия (памятников истории и культуры) народов Российской Федерации, пунктами 2.1.2, 2.3.7 Положения о комитете по сохранению культурного наследия Ленинградской области, утвержденного постановлением Правительства Ленинградской области от 24 декабря 2020 года № 850, на основании проекта предмета охраны объекта культурного наследия, подготовленного индивидуальным предпринимателем Куваевой Ю.П., в рамках разработки научно-проектной документации на проведение работ по сохранению объекта культурного наследия, приказываю:

1. Внести изменения в приложение 2 к приказу комитета по культуре Ленинградской области от 24 декабря 2018 года № 01-03/18-611 «Об установлении границ территории и предмета охраны объекта культурного наследия регионального значения «Дом А. Эдена» по адресу: Ленинградская область, Выборгский муниципальный район, г. Выборг, пр. Суворова, д. 13» изложив его в редакции, согласно приложению 1 к настоящему приказу.

2. Отделу по осуществлению полномочий Ленинградской области в сфере объектов культурного наследия комитета по сохранению культурного наследия Ленинградской области обеспечить внесение соответствующих сведений о предмете охраны объекта культурного наследия в единый государственный реестр объектов культурного наследия (памятников истории и культуры) народов Российской Федерации.

3. Сектору осуществления надзора за состоянием, содержанием, сохранением, использованием и популяризацией объектов культурного наследия комитета по сохранению культурного наследия Ленинградской области обеспечить размещение настоящего приказа в сетевом издании «Электронное опубликование документов» в информационно-телекоммуникационной сети «Интернет».

4. Контроль за исполнением настоящего приказа возложить на заместителя председателя комитета по сохранению культурного наследия Ленинградской области, осуществляющего полномочия в сфере сохранения, использования, популяризации и государственной охраны объектов культурного наследия.

5. Настоящий приказ вступает в силу со дня его официального опубликования.

Заместитель Председателя Правительства
Ленинградской области – председатель
комитета по сохранению культурного наследия



В.О. Цой

Лист согласования к документу № согл-216004284-1 от 07.06.2023

Вид документа

Краткое содержание

Приказ "О внесении изменений в приказ комитета по культуре Ленинградской области от 24 декабря 2018 года № 01-03/18-611 «Об установлении границ территории и предмета охраны объекта культурного наследия регионального значения «Дом А. Эдена» по адресу: Ленинградская область, Выборгский муниципальный район, г. Выборг, пр. Суворова, д. 13»"

Подпись

ЦОЙ Владимир Олегович

Исполнитель

Риннус Мария Евгеньевна

Согласование инициировано

07.06.2023 08:37

Согласующие:

№	ФИО	Должность	Дата и время согласования	Результат согласования
1	Большакова Надежда Петровна	НАЧАЛЬНИК ОТДЕЛА ПО ОСУЩЕСТВЛЕНИЮ ПОЛНОМОЧИЙ ЛЕНИНГРАДСКОЙ ОБЛАСТИ В СФЕРЕ ОБЪЕКТОВ КУЛЬТУРНОГО НАСЛЕДИЯ	07.06.2023 13:17	Согласовано
2	Насковец Наталья Константиновна	Начальник сектора осуществления надзора за состоянием, содержанием, использованием и популяризацией объектов культурного наследия	07.06.2023 15:04	Перенаправлено
3	Коваль Иван Николаевич	Консультант Сектор осуществления надзора за состоянием, содержанием, сохранением, использованием и популяризацией объектов культурного наследия	07.06.2023 16:51	Согласовано
4	Насковец Наталья Константиновна	Начальник сектора осуществления надзора за состоянием, содержанием, использованием и популяризацией объектов культурного наследия	07.06.2023 17:12	Согласовано
5	Лазарева Галина Ефимовна	Заместитель председателя комитета	08.06.2023 08:02	Согласовано <div style="border: 1px solid black; padding: 2px; font-size: 8px;"> <p style="text-align: center;">Подписано ЭП</p> <p>Сертификат: 4343A08E9C8BFC79D109C5F32E8306C Владелец: Лазарева Галина Ефимовна Действителен: с 23-03-2023 по 15-06-2024</p> </div>
6	ЦОЙ Владимир Олегович	Заместитель председателя правительства Ленинградской области - председатель комитета по сохранению культурного наследия Ленинградской области	08.06.2023 17:55	Подписано <div style="border: 1px solid black; padding: 2px; font-size: 8px;"> <p style="text-align: center;">Подписано ЭП</p> <p>Сертификат: 7BCF9E651C7D141A0AFC4EE1B63E993F Владелец: Цой Владимир Олегович Действителен: с 30-03-2023 по 22-06-2024</p> </div>

Лист согласования проверил и распечатал 09.06.2023 (08:01):

ГЛАВНЫЙ СПЕЦИАЛИСТ ОТДЕЛА ПО
ОСУЩЕСТВЛЕНИЮ ПОЛНОМОЧИЙ
ЛЕНИНГРАДСКОЙ ОБЛАСТИ В СФЕРЕ ОБЪЕКТОВ
КУЛЬТУРНОГО НАСЛЕДИЯ

М.П.







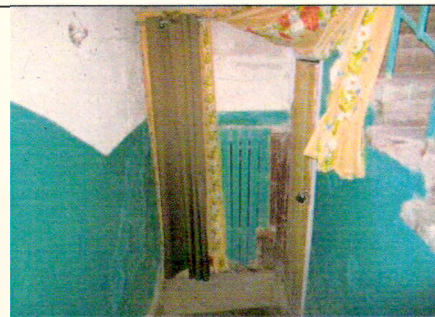
Риннус Мария Евгеньевна

Приложение 1
к приказу комитета по сохранению культурного
наследия Ленинградской области
от «19» июня 2023 года
№ 01-03/23-171

ПРЕДМЕТ ОХРАНЫ
объекта культурного наследия регионального значения
«Дом А. Эдена» по адресу: Ленинградская область, Выборгский район,
город Выборг, проспект Суворова, дом 13

№ п/п	Виды предмета охраны	Элементы предмета охраны	Фотофиксация
1	2	3	4
I. Градостроительные характеристики			
1	Объемно-пространственное и планировочное решение территории	<p>1.1. Утвержденные границы территории объекта культурного наследия</p> <p>2.2. Расположение здания на территории объекта культурного наследия, по линиям исторической застройки</p> <p>2.3. Композиционная роль в структуре окружающего природного и культурного ландшафта, в окружающей исторической застройке квартала и исторического городского района Пантсарлахти</p>	
2	Объемно-пространственное решение здания	<p>2.1. Сохранившиеся габариты и силуэт – здание в плане в виде сложного каре с дворовыми ризалитами, этажностью со стороны уличных фасадов – в 5 этажей с 6-ым мансардным ярусом, со стороны дворовых фасадов – в 6 этажей с 7-ым мансардным ярусом, с подвалом и чердаком</p> <p>2.2. Крыша двухскатная пологая, сложная в плане и по конфигурации, ее существующие габариты, форма и тип, отметки коньков, материал покрытия</p>	 <p style="text-align: center;">Общий вид здания с птичьего полета, с запада</p>  <p style="text-align: center;">Общий вид здания с запада</p>

		<p>2.3. Вентиляционные шахты, их расположение, габариты, конструкции и покрытия</p>	 <p>Общий вид здания с востока</p>
<p>II. Архитектурно-конструктивные характеристики</p>			
<p>3</p>	<p>Конструктивная система здания:</p>	<p>3.1. Ленточные бутобетонные фундаменты, их расположение и конструкции</p> <p>3.2. Первоначальные наружные и внутренние монолитные ж/б и кирпичные стены, их габариты и расположение</p> <p>3.3. Плоские монолитные ж/б перекрытия, их расположение, конструкции, материал</p> <p>3.4. Монолитные ж/б и кирпичные опорные столбы (колонны), их расположение, конструкции, материал</p>	 <p>Помещение подвала в восточной части здания</p>  <p>Помещение подвала в восточной части здания</p>  <p>Помещение подвала под ЛК-7</p>



Помещение у ЛК-3. Нижний этаж



Помещение 1-го этажа у ЛК-4



Нижний этаж ЛК-6



Помещение у ЛК-6. Верхний этаж

3.5. Первоначальные лестницы, их расположение, конструкции, конфигурации, размеры и габариты, материал (бетон)



ЛК-7. Промежуточный этаж



ЛК-1



ЛК-1



ЛК-3



ЛК-4



ЛК-6



ЛК-7



ЛК-6. Верхняя часть помещения

3.6. Лифтовые шахты, их расположение, конфигурации, габариты в пределах стен и лестничных клеток



ЛК-3. Лифтовая шахта. Нижняя часть



ЛК-3. Лифтовая шахта. Верхняя часть



ЛК-4. Лифтовая шахта



ЛК-4. Лифтовая шахта



ЛК-6. Лифтовая шахта. Нижняя часть



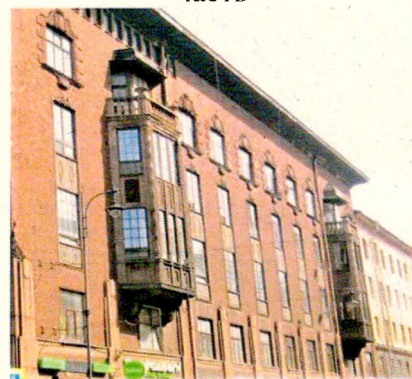
ЛК-6. Лифтовая шахта. Верхняя часть

3.7. Эркеры с балконами, их расположение, конфигурации и габариты, конструкции (уличные фасады)

3.8. Балконы, их расположение (дворовые фасады), конструкции и материал



ЛК-7. Лифтовая шахта. Нижняя часть






Эркеры с балконами. Уличный Ю-З фасад



Эркер с балконом. Уличный С-З фасад



Балконы. Центральный дворовый ризалит. С-З фасад

			 <p>С-В фасад центрального дворового ризалита</p>  <p>Ю-В дворовый фасад С-З уличного корпуса</p>  <p>Балконы. С-В фасад</p>
4	Объемно-планировочное решение здания	<p>4.1. Историческая объемно-планировочная структура:</p> <ul style="list-style-type: none"> - плановые габариты и конфигурация здания; - габариты и конфигурация помещений в капитальных стенах; - первоначальные и исторические входы, их расположение и конфигурации; 	

		<ul style="list-style-type: none"> - расположение первоначальных и исторических оконных, витринных, дверных и арочных проемов; - расположение первоначальных и исторических лестниц и лестничных клеток, их размеры, конфигурация и габариты в капитальных стенах; - расположение наружных и внутренних входных ступеней и площадок; - расположение сквозных арочных проемов, их конфигурации и габариты 	
5	Архитектурно-художественное решение (композиция) фасадов	<p>5.1. Архитектурно-художественное решение в стиле модерна с элементами неоренессанса</p> <p>5.2. Материал и характер отделки фасадных поверхностей:</p> <p>5.2.1. Облицовка уличных фасадов кирпичной кладкой (обожженный темный кирпич)</p> <p>5.2.2. Гранит (элементы декора) – уличные фасады</p> <p>5.2.3. Терразитовая штукатурка (обрамление витринных проемов и порталов по уличным фасадам)</p> <p>5.2.4. Бетон (?) - отливки элементов декора оконных проемов (уличные фасады)</p> <p>5.2.5. Глазурованная керамическая плитка (простенки между проемами) – уличные фасады</p> <p>5.2.6. Гладкая штукатурка (дворовые фасады)</p> <p>5.2.7. Историческое цветовое решение дворовых фасадов (по результатам натурных исследований)</p> <p>5.3. Входные ступени и площадки</p>	

парадных: историческое
расположение, габариты, размеры и
конфигурация, материал (серый
гранит)

5.4. Эркеры:
треугольные (2 шт.) – уличный
Ю-В фасад; полукруглый – уличный
Ю-З фасад

5.5. Оконные и витринные проемы:
расположение, габариты и
размеры, конфигурации,
исторический рисунок
расстекловки

5.6. Дверные проемы
расположение, габариты
конфигурации, рисунок дверей в
соответствии со стилистикой здания

5.7. Порталы парадных входов и
сквозного арочного проезда
(уличные фасады), их расположение
габариты, конфигурации

5.8. Композиционно-
архитектурное решение:

5.8.1. Уличный С-З фасад:
почти симметричной
шестиярусной композиции в 11
осей, облицован кирпичом.

Нижний массивный ярус,
выделенный высокими гранитными
декоративными пилонами,
достигающими уровня простенков
между 2-ым и 3-им этажами, –
асимметричной композиции,
разделен на 2 части прямоугольным
(с закругленными верхними
углами) проемом сквозного
арочного проезда, расположенным
по центральной оси. Левая часть
яруса расчленена четырьмя парами
прямоугольных узких оконных
проемов, под которыми в уровне
гранитного цоколя расположены по
тем же осям двойные
прямоугольные окна подвала, и
прямоугольным проемом
заглубленного парадного входа по
2-ой оси. Правая часть,
облицованная гранитом,



Уличный С-З фасад



Уличный С-З фасад

расчленена четырьмя большими прямоугольными витринными проемами, доходящими по низкого гранитного цоколя, и прямоугольным проемом заглубленного парадного входа по 8-оси, три центральных из которых совмещены с входами.

2-ой этаж, выделенный по центральной оси полукруглым эркером с балконом в уровне 3-го этажа, прорезан равномерно распределенными прямоугольными широкими оконными проемами.

3-ий и 4-ый этажи с прямоугольными проемами, расположенными по тем же осям, что и проемы нижнего яруса, объединены декором, расположенным в простенках под окнами.

5-ый этаж выделен широкими прямоугольными оконными проемами с рустованным декором и сандриками.

6-ой ярус – мансардный этаж – расчленен 23 прямоугольными оконными проемами.

Фасад завершается широким выносным декоративным венчающим карнизом.

5.8.2. Уличный Ю-З фасад:

почти симметричной шестиярусной композиции в 10 осей, облицован кирпичом.

Нижний массивный ярус, выделенный высокими гранитными декоративными пилонами, достигающими уровня простенков между 2-ым и 3-им этажами, – асимметричной трехчастной композиции.

Левая часть яруса, облицованная гранитом, расчленена двумя большими прямоугольными витринными проемами, достигающими уровня низкого гранитного цоколя, и одним входным проемом. Центральная часть прорезана тремя большими прямоугольными витринными проемами. Правая часть в 5 осей прорезана двумя боковыми прямоугольными проемами



Уличный Ю-З фасад

парадных входов (по 1-ой оси вход заглублен) и тремя парами узких прямоугольных проемов.

2-ой этаж прорезан равномерно распределенными прямоугольными широкими оконными проемами.

3-ий и 4-ый этажи выделены двумя двухъярусными трехгранными эркерами с одним проемом по бокам и тройными по передней грани, завершающимися каменными балконом в уровне 5-го этажа, и прорезаны прямоугольными проемами, расположенными по тем же осям, что и проемы нижнего яруса.

5-ый этаж выделен широкими прямоугольными оконными проемами с рустованным декором и сандриками и выпуклыми трехгранными проемами над эркерами, завершающимися трехгранными крышами.

6-ой ярус – мансардный этаж – с левой стороны прорезан 11-тью узкими прямоугольными оконными проемами, расположенными симметрично относительно центральной оси левого эркера.

Фасад завершается широким выносным декоративным венчающим карнизом.

5.8.3. Дворовые фасады (внутренний двор):

5.8.3.1. Фасады основных корпусов - в 7 ярусов (верхний ярус – мансардный), гладко оштукатурены, имеют гранитный цоколь.

Фасады прорезаны прямоугольными проемами; часть фасадов выделена вертикальными рядами балконов.

Первые этажи С-В и Ю-В фасадов прорезаны широкими проемами различной конфигурации сквозных арочных проездов.

6-ой ярус завершается профилированным венчающим карнизом (местами карниз прорезан проемами, расположенными между 5-ым и 6-ым ярусами).



Уличный Ю-З фасад



Дворовые фасады. Ю-В часть здания

5.8.3.2. Оштукатуренный фасад трехэтажного Ю-В объема прорезан в уровне 1-го этажа широкими воротными проемами, в уровне верхних этажей прямоугольными оконными проемами.



Дворовый Ю-З фасад С-В дворового корпуса



Дворовые фасады Ю-В части уличного Ю-З корпуса



Дворовые фасады С-З части уличного Ю-З корпуса



Дворовые фасады уличного С-З корпуса

5.8.4. С-В фасад С-В дворового корпуса и Ю-В фасад уличного С-3 корпуса (правая часть):

асимметричной композиции в 7 ярусов (верхний ярус – мансардный).

Цоколь – гранитный.

Оштукатуренные фасады прорезаны прямоугольными, разными по ширине, проемами и имеют 2 вертикальных ряда балконов лестничных клеток со смещенными по вертикали проемами. 1-ый ярус с правой стороны С-3 фасада прорезан прямоугольным проемом сквозного арочного проезда.

6-ой ярус завершается профилированным карнизом.



С-В фасад С-В дворового корпуса и Ю-В фасад уличного С-3 корпуса (правая часть)



Северо-восточный фасад С-В дворового крыла

5.8.5. Декоративное оформление фасадов:

5.8.5.1. Оформление витринных и оконных проемов и парадных входов (уличные фасады):

- обрамление в виде узких гранитных плит и отделка терразитовой штукатуркой

- декоративное оформление стен парадных уличных входов, выполненное в терразитовой штукатурке в виде двух рядов филенок (нижний ряд – высокие филенки, верхний ряд – квадратные филенки с овальными картушами);

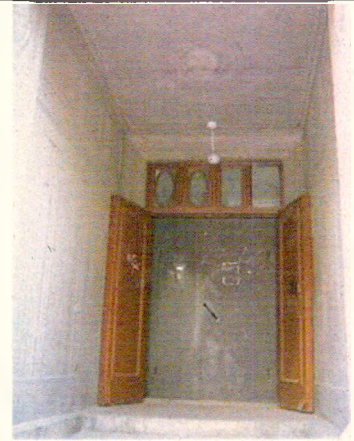


Оконные проемы. 1-ый этаж. Уличный Ю-3 фасад



Парадный вход. Уличный С-3 фасад

- декоративное оформление потолков парадных уличных входов, выполненное в терразитовой штукатурке с потолочными розетками



Оформление парадного входа.
Уличный С-З фасад

5.8.5.2. Оформление оконных проемов:

- 3-ий и 4-ый этажи (уличные фасады):

единый наличник (рамка) в виде валика, увенчанный овальным картушем, материал (отливка из бетона (?);



Оконные проемы. 3-ий – 4-ый этажи. Уличные фасады



Оконные проемы. 3-ий – 4-ый этажи. Уличные фасады

подоконная часть проемов 3-го этажа и простенки между проемами 3-го и 4-го этажей оформлены мозаичными панно из разноцветной глазурованной керамической плитки с геометрическим рисунком;



Оформление подоконной части проемов 3-го этажа. Уличные фасады

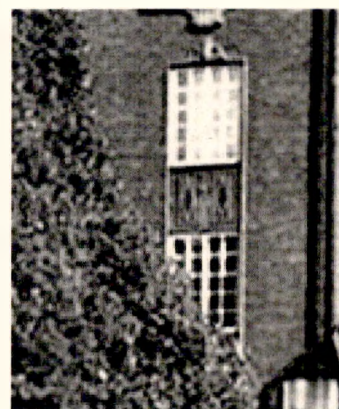
- исторический решетчатый рисунок расстекловки оконных проемов 3-го – 4-го этажей уличных фасадов

- 5-ый этаж (уличные фасады): рустованный наличник с завитками в нижней части, увенчанный сандриком с гербом и волютами

- трехчастный рисунок расстекловки проемов 5-го этажа уличный фасадов



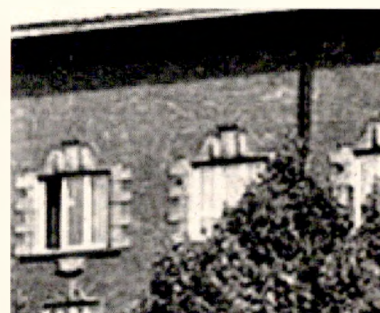
Оформление простенков проемов 3-го и 4-го этажей



Оконные проемы. 3-ий – 4-ый этажи. Исторический рисунок расстекловки. Уличные фасады. Фото 1935 г. (копия)



Оконный проем. 5-ый этаж. Уличные фасады



Оконные проемы. 5-ый этаж. Исторический трехчастный рисунок расстекловки. Уличные фасады. Фото 1935 г. (копия)

- 6-ой ярус (мансардный этаж)
уличного С-3 фасада:

простые наличники с единой
подоконной тягой и
каннелированными лопатками



Оконные проемы 6-го яруса
(мансардного этажа). Уличный
С-3 фасад

5.8.5.3. Исторические двери
парадных уличных входов (3 шт.):

деревянные двухстворчатые
декоративные с остекленной
четырёхчастной фрамугой,
украшенной овалами



Парадный вход. Уличный С-3
фасад



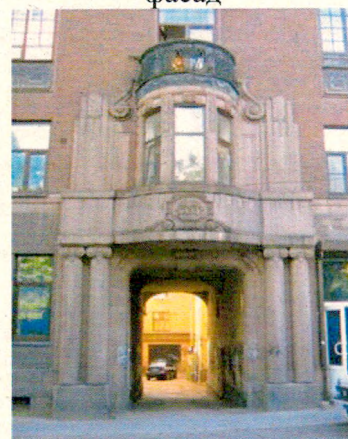
Парадный вход. Уличный Ю-3
фасад

5.8.5.4. Портал (арочный проем
сквозного проезда во двор,
уличный С-3 фасад):

гранитный прямоугольный с
закругленными верхними углами
проема и замковым камнем,
фланкирован двойными колоннами
ионического ордера;

капители украшены маскаронами
в виде женских голов;

венчающая полукруглая часть
(основание эркера 2-го этажа)
декорирована картушем в
прямоугольном свитке с
лиственным орнаментом;

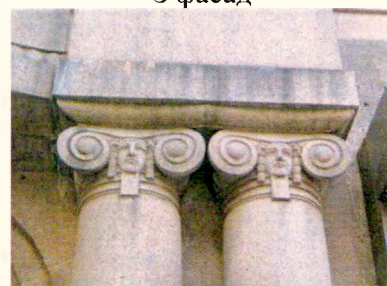


Портал сквозного арочного
проезда. Уличный С-3 фасад

в поле картуша - вырезанные буквы названия фирмы владельца дома «EDEN»



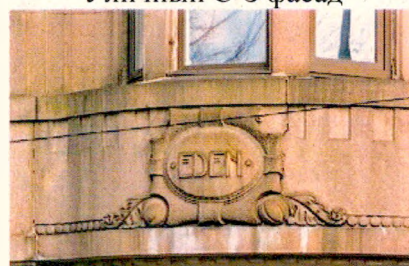
Портал сквозного арочного проезда. Фрагмент. Уличный С-З фасад



Фрагмент портал арочного проезда. Уличный С-З фасад



Портал арочного проезда. Фрагмент оформления. Уличный С-З фасад



Декор венчающей части портала проема сквозного проезда и основания полукруглого эркера. Уличный С-З фасад

5.8.5.5. Пилоны (1-ый и 2-ой этажи уличных фасадов):

гранитные, декоративные на высоту 2-ух ярусов со ступенчатым завершением с рельефным орнаментом с розетками



Пилоны уличных фасадов. Фрагмент западного угла здания.



Фрагмент пилона. Ю-З фасад

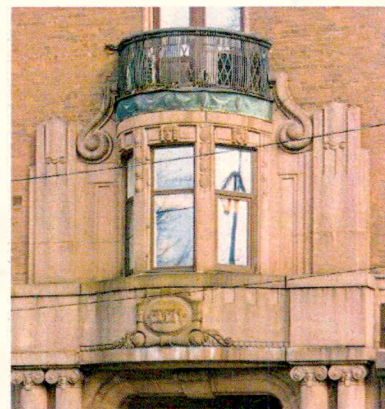
5.8.5.6. Оформление эркеров:

- Полукруглый эркер (уличный С-З фасад):

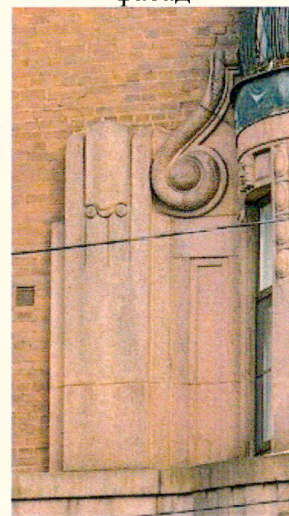
эркер фланкирован с обеих сторон верхней частью гранитных декоративных пилонов, совмещенных с гранитными вставками с вертикальными филенками, завершающимися волютами;

вертикальные простенки декорированы бетонными вставками с рядом из 4-х овальных картушей;

перемычки проемов декорированы гранитными полукруглыми плитами с маскаронами в виде женских голов и завершаются простыми гранитными плитами, являющимися основанием балкона эркера.



Эркер 2-го этажа. Уличный С-З фасад



Оформление полукруглого эркера 2-го этажа. Фрагмент. Уличный С-З фасад.



Оформление проемов полукруглого эркера. Уличный С-З фасад

- *Трехгранные эркеры (2 шт.; уличный Ю-3 фасад):*

эркеры поддерживаются гранитными волнотобразными кронштейнами;

три грани основания декорированы заглубленными филенками и угловыми лопатками, выполненными в терразитовой (?) штукатурке;

вертикальные простенки проемов в виде узких лопаток на высоту 2-х ярусов выполнены из бетона (?);

углы эркера оформлены рядами овальных картушей с растительным орнаментом;

горизонтальные простенки проемов оформлены рамками из бетона (?), в поле которых выполнен узор в виде кирпичной кладки «в елочку»;

грани эркера завершаются карнизом простого профиля

5.8.5.7. Балконы:

- *Балкон полукруглого эркера (уличный С-3 фасад):*

полукруглый с декоративным металлическим ограждением в виде рядов тонких прямых перил, чередующихся с перекрещенными прутьями, закрепленных на полукруглом пруте, соединенным с полукруглым поручнем круглого сечения;

основание ограждения – гранитное, обшито листом из выколотной меди с орнаментом в виде картушей, соединенных упрощенным видом гирлянд



Трехгранный эркер. Уличный Ю-3 фасад



Кронштейны трехгранного эркера. Уличный Ю-3 фасад



Декор простенков проемов и углов трехгранного эркера. Уличный Ю-3 фасад



Балкон полукруглого эркера. Уличный С-3 фасад

- Балконы (два) трехгранных эркеров (уличный Ю-3 фасад):

ограждение – каменное (отливка из бетона (?) в виде столбиков с балясинами с поручнем в виде плиты;

по углам ограждения – декоративные вазоны



Балкон трехгранного эркера.
Уличный Ю-3 фасад

- Балконы дворовых фасадов:

Бетонные плиты и металлическое ограждение простого геометрического рисунка (перила квадратного сечения, соединенные полосой и перила круглого сечения)



Балкон. Дворовый фасад

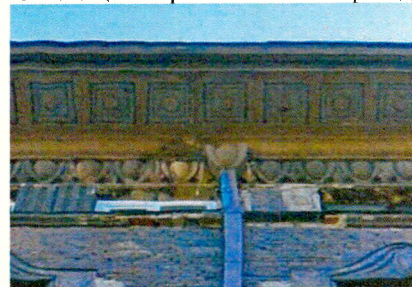
5.8.5.8. Карнизы:

- Уличные фасады:

широкий выносной венчающий карниз с декором в виде ряда квадратных филенок с розетками и с фризом из ионик



Венчающий карниз. Уличные фасады



Венчающий карниз. Уличные фасады

- Дворовые фасады:

карнизы простого профиля



Карниз 6-го яруса. Дворовые фасады

5.8.5.3. Другие элементы:

- *Наружные парадные входы:*

ступени – гранитные, различной
плановой конфигурации;

площадки из гранитных блоков с
мозаичными прямоугольными
вставками из разноцветных плиток;

- ступени дворовых входов:
гранитные, различной высоты и
конфигурации в плане

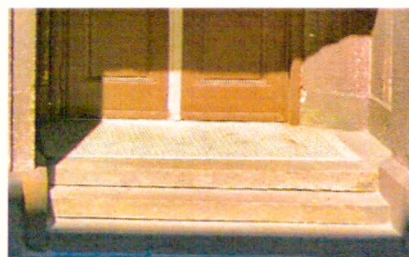
- *Бетонное крыльцо (внутренний
южный угол, двор)*



Ступени и площадка парадного входа с
левой стороны уличного С-3 фасада



Ступени и площадка парадного входа с
правой стороны уличного С-3 фасада







Ступени и площадка парадного входа
уличного Ю-3 фасада

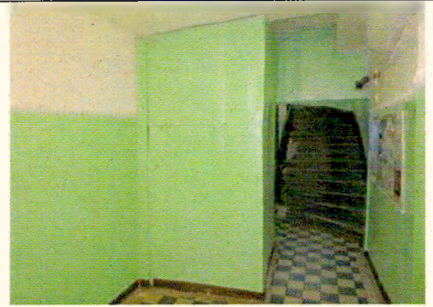


Входные ступени. Дворовый фасад



Дворовое бетонное крыльцо (южный
угол)

		<p>- <i>Флагшток (западный угол здания):</i></p> <p>угловой металлический, декоративный, установлен на завершении углового западного гранитного пилона</p> <p>- <i>Крыши трехгранных эркеров балконов (2 шт., уличный Ю-3 фасад):</i></p> <p>покрытие зеленой керамической черепицей</p>	 <p>Флагшток. Западный угол здания</p>  <p>Крыша трехгранного эркера балкона. Уличный Ю-3 фасад</p>
6	Отделка интерьеров	<p>6.1. Отделка интерьеров:</p> <p>6.1.1. Стены:</p> <p>6.1.1.1. Материал отделки стен - гладкая известковая штукатурка и штукатурка «под шубу», цветовое решение стен (светлый цвет)</p>	 <p>ЛК-3. 1-ый этаж. Гладкая штукатурка стен</p>  <p>ЛК-3. Промежуточные лестничные марши. Гладкая штукатурка стен</p>



ЛК-4. 1-ый этаж. Гладкая штукатурка стен



ЛК-4. Промежуточный этаж Гладкая штукатурка стен



ЛК-6. Верхний этаж. Гладкая штукатурка стен и потолка



ЛК-7. Помещение 1-го этажа. Гладкая штукатурка стен



Облицовка стен декоративной керамической плиткой. Парадные лестницы

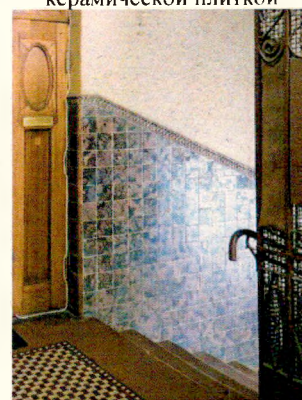
6.1.1.2. Облицовка исторической декоративной керамической плиткой (парадные лестничные клетки, помещения санузлов в квартирах)



Облицовка стен декоративной керамической плиткой. Парадные лестницы



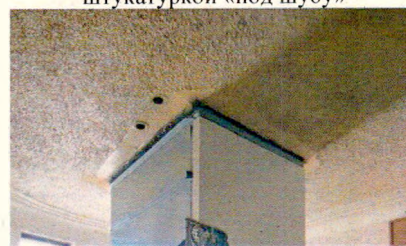
ЛК-1. 1-ый этаж. Облицовка стен керамической плиткой



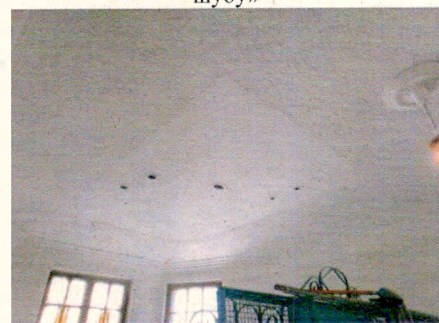
ЛК-1. Промежуточный этаж. Облицовка стен керамической плиткой и отделка штукатуркой «под шубу»

6.1.2. Потолки:

6.1.2.1. Материал отделки - гладкая штукатурка и штукатурка «под шубу» (часть лестничных клеток), цветное решение (светлый цвет);



ЛК-1. Отделка потолка штукатуркой «под шубу»



ЛК-7. Верхний этаж. Потолок. Отделка гладкой штукатуркой и штукатуркой «под шубу»

6.1.2.2. Сохранившиеся декоративные потолки:

- Деревянные кессонные (жилые комнаты квартир (количество определяется по результатам обследования))

- Лепной декор в виде потолочных галтелей и карнизов (потолки лестничных парадных лестниц)

6.1.3. Первоначальные декоративные полы (площадки лестниц и парадных):

- мозаичное покрытие пола из фигурных керамических двухцветных плиток (белый и коричневый цвета – полы площадок ЛК-1; светло-охристый цвет и серо-зеленого оттенка – полы площадок ЛК-7)



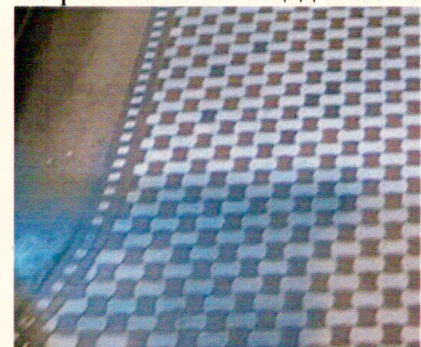
Фрагмент декоративного деревянного потолка в одном из жилых помещений



Лепная галтель потолка ЛК-7



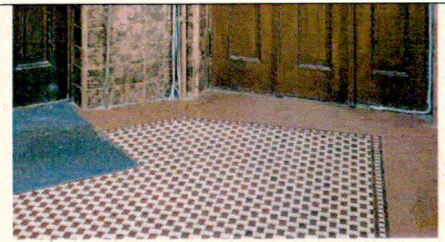
Декоративное мозаичное покрытие пола площадки ЛК-1



Декоративное мозаичное покрытие пола площадки парадной лестницы ЛК-1



Декоративное мозаичное покрытие пола площадки парадной лестницы ЛК-1



Декоративное мозаичное покрытие пола площадки парадной лестницы ЛК-1



Декоративное мозаичное покрытие пола площадки парадной лестницы ЛК-1

- покрытие двухцветной керамической плиткой (светло-охристый и буро-коричневый цвета (ЛК-1, ЛК-7); белый и темно-серый цвета (ЛК-4);

- мозаичное бетонное покрытие (бурый цвет – ЛК-1; серый цвет – ЛК-7)



Покрытие керамической плиткой и мозаичное бетонное покрытие внутренних площадок парадного входа ЛК-1



Покрытие пола парадной ЛК-4



Покрытие лестничных площадок ЛК-4



Покрытие пола керамической плиткой парадной ЛК-7



Покрытие пола лестничной площадки ЛК-7



Покрытие пола лестничной площадки ЛК-7

6.1.4. Лестничные клетки:

6.1.4.1. Парадные лестницы (ЛК-1, ЛК-7):

- покрытие ступеней и площадок – бетонное мозаичное и из фигурных плиток (см. пп. 6.1.3)

- ограждение лифтовых шахт – металлическое декоративное



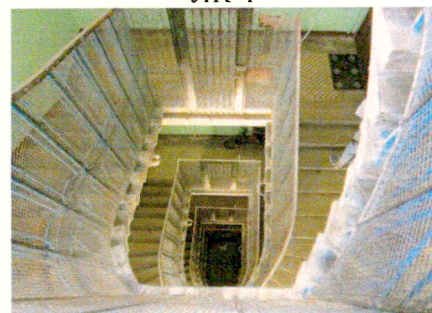
Покрытие пола лестничной площадки и ступеней ЛК-7



ЛК-1



Ступени лестничного марша ЛК-1



ЛК-7



Ступени лестничного марша ЛК-7



Ограждение лифтовой шахты
ЛК-1



Ограждение лифтовой шахты.
ЛК-7

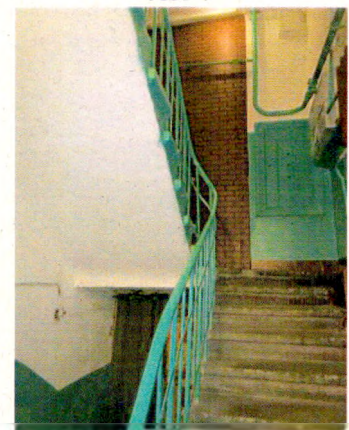


Ограждение лифтовой шахты.
ЛК-7

6.1.4.2. Лестницы ЛК-2, ЛК-3,
ЛК-4, ЛК-5, ЛК-6:

- покрытие ступеней и площадок –
бетонное и из керамической плитки
(ЛК-4 - пп. 6.1.3);

- металлические ограждения:
простого геометрического
рисунка из перил квадратного
сечения, соединенных полосами, с
металлическими поручнями
круглого сечения либо
деревянными поручнями



ЛК-3



Металлическое ограждение ЛК-3



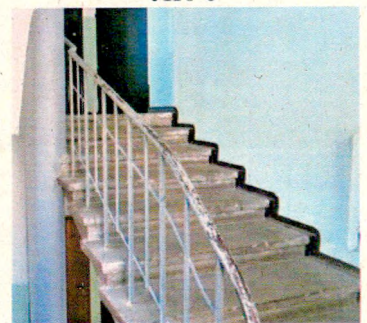
ЛК-4



Металлическое ограждение ЛК-4



ЛК-6

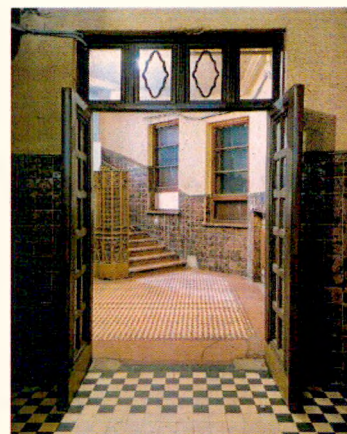


Металлическое ограждение ЛК-6

6.2. Сохранившиеся исторические
двери (парадные лестницы):
деревянные, двух-,
трехстворчатые, декоративные в
стиле модерна и в духе эклектики



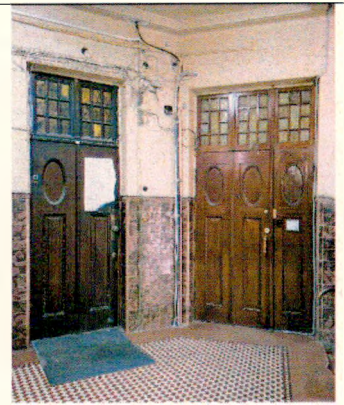
Деревянные декоративные
двери парадной ЛК-1



Деревянные декоративные
двери парадной ЛК-1



Деревянные декоративные
двери входа в квартиру. ЛК-1



Деревянные декоративные
двери входов в квартиры. ЛК-1



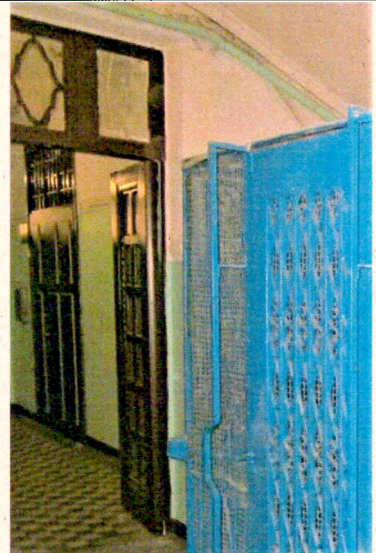
Деревянные декоративные
двери входа в квартиру. ЛК-1



Фрагмент полотна двери входа в
квартиру. ЛК-1



Деревянные декоративные
двери парадной и входов в
квартиры. 1-ый этаж. ЛК-7



Двери парадной и входа в квартиру. ЛК-7



Фрагмент двери парадной. ЛК-7

6.4. Настенный декор парадных лестниц (ЛК-1 и ЛК-7):

- Керамический декор (ЛК-1):




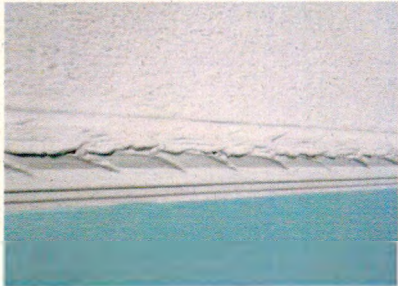
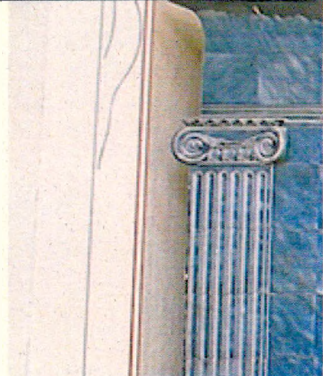
облицовка цветной керамической плиткой (пп. 6.1.1.2) с вставками плиток с барельефом из шишек и пояса ионика



Настенный декор парадной. ЛК-1



Фрагмент настенного декора парадной ЛК-1. Керамические плитки с барельефами. 1-й этаж

		<p>- Лепной декор (ЛК-1 и ЛК-2):</p> <p>профилированные тяги нижней поверхности лестничных маршей и площадок</p> <p>Лепной настенный декор (ЛК-7): пояс из растительного орнамента</p>	 <p>ЛК-1. Пояс из ионик</p>  <p>Профилированная тяга по нижней поверхности марша.ЛК-7</p>  <p>Профилированные тяги по нижней поверхности марша и площадки. ЛК-7</p>  <p>Настенный лепной декор. ЛК-7</p>
7	<p>Предметы декоративно-прикладного искусства</p>	<p>- 7.1. Сохранившиеся декоративные печи и камины:</p> <p>- в стиле модерн (количество определяется по результатам обследования);</p>	

- в духе эклектики (количество определяется по результатам обследования) с голландской (делфтской) росписью различных пейзажей

7.3. Сохранившаяся роспись на керамических плитках (облицовка стен в помещениях квартир (санузлы, кухни):

делфтская роспись в голландском стиле с изображениями городских и сельских пейзажей, морских пейзажей и бытовыми сценками

Камин в стиле модерн в одном из жилых помещений



Печь в духе эклектики в одном из жилых помещений



Фрагмент камина в одном из жилых помещений



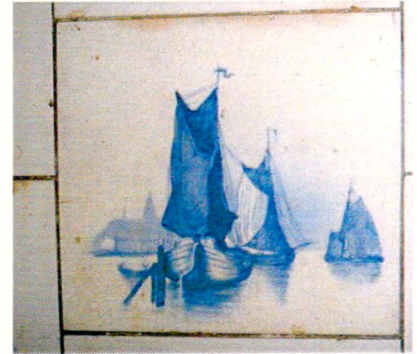
Роспись на настенных плитках



Роспись на настенных плитках



Роспись на настенных плитках



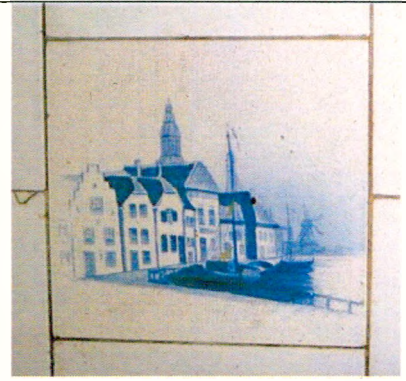
Роспись на керамической
настенной плитке



Роспись на керамической
настенной плитке



Роспись на керамической
настенной плитке



Роспись на керамической
настенной плитке



Роспись на керамической
настенной плитке



Роспись на керамической
настенной плитке



Роспись на керамической
настенной плитке

			 <p>Роспись на керамической настенной плитке</p>  <p>Роспись на керамической настенной плитке</p>
8	Крыша	<p>8.1. Историческая конфигурация крыши</p> <p>8.2. Стропильная система (конструктивная схема, расположение элементов стропильной системы, материал (дерево))</p> <p>8.3. Сохранившиеся вентиляционные шахты, их расположение, плановые габариты, материал (кирпич)</p>	 <p>Конфигурация крыши</p>  <p>Вентиляционные шахты на крыше здания</p>

8.4. Материал покрытия кровли:

- крыша здания – металл;
- покрытие эркеров – зеленая черепица



Чердак. Ю-З уличный корпус.
Стропильная система



Чердак. Ю-В часть Ю-З уличного корпуса. Стропильная система



Чердак над мансардной частью здания.
Стропильная система

8.5. Сохранившаяся историческая встроенная наружная система водоотвода по уличным фасадам:

- расположение водоотлива по водосточным трубам с крыши через отверстия в венчающих карнизах;
- водосточные трубы квадратного сечения



Историческая система водоотвода
(уличные фасады)



Историческая система водоотвода
(уличные фасады)

Предмет охраны может быть уточнен в процессе дополнительных историко-культурных исследований либо при проведении реставрационных работ.