



АДМИНИСТРАЦИЯ ЛЕНИНГРАДСКОЙ ОБЛАСТИ  
КОМИТЕТ ПО КУЛЬТУРЕ ЛЕНИНГРАДСКОЙ ОБЛАСТИ

---

---

**ПРИКАЗ**

«16» декабря 2019 г.

№ 01-03/19-522

г. Санкт-Петербург

**Об установлении предмета охраны  
объекта культурного наследия регионального значения  
«Бывший купеческий особняк»,  
расположенного по адресу: Ленинградская область, Волховский район,  
г. Новая Ладога, ул. Пионерская, д. 16,**

В соответствии со ст. 9.2, 33 Федерального закона от 25 июня 2002 года № 73-ФЗ «Об объектах культурного наследия (памятниках истории и культуры) народов Российской Федерации»,

**п р и к а з ы в а ю :**

1. Установить предмет охраны объекта культурного наследия регионального значения «Бывший купеческий особняк», расположенного по адресу: Ленинградская область, Волховский район, г. Новая Ладога, ул. Пионерская, д. 16, согласно приложению к приказу.

2. Отделу по осуществлению полномочий Ленинградской области в сфере объектов культурного наследия департамента государственной охраны, сохранения и использования объектов культурного наследия комитета по культуре Ленинградской области обеспечить внесение сведений об установлении предмета охраны объекта культурного наследия регионального значения «Бывший купеческий особняк», в единый государственный реестр объектов культурного наследия (памятников истории и культуры) народов Российской Федерации.

3. Настоящий приказ вступает в силу со дня его официального опубликования.

4. Контроль за исполнением настоящего приказа возложить на заместителя начальника департамента государственной охраны, сохранения и использования объектов культурного наследия комитета по культуре Ленинградской области.

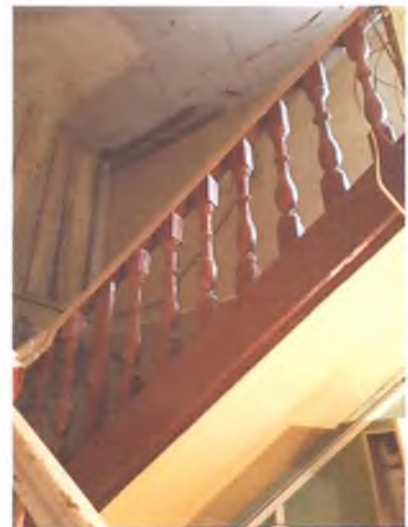
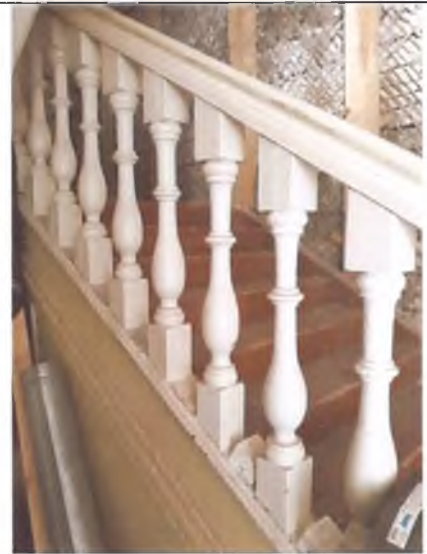
Председатель  
комитета по культуре

В.О. Цой

**Предмет охраны  
объекта культурного наследия  
«Бывший купеческий особняк», расположенного по адресу: Ленинградская  
область, Волховский район, г. Новая Ладога, ул. Пионерская, д. 16**

№ п/ п	Видовая принадлежность	Предмет охраны	Фотофиксация
1	2	3	4
1	Объёмно-пространственное решение	Конфигурация, местоположение, габариты двухэтажного прямоугольного в плане здания на бутовых фундаментах;  конфигурация и габариты крыши (скатная), включая высоту конька;	
2	Конструктивная система здания	исторические наружные и внутренние капитальные стены (материал – дерево), исторические отметки плоских межэтажных перекрытий;	

лестницы - парадная и «черная» на тетивах, выполненных из дерева с ограждением в виде деревянной балюстрады: историческое местоположение и габариты; конфигурация, конструкция маршей, материал.



Крыльцо главного входа со стороны юго-восточного фасада – местоположение, габариты, материал ступеней (известняк).

			
4	Объемно-планировочное решение	Объемно-планировочное решение в пределах капитальных стен сруба, планировка здания анфиладно-круговая.	
5	Архитектурно-художественное решение	<p>историческое архитектурно-художественное решение фасадов:</p> <p><u>северо-западный и северо-восточный фасады:</u></p> <ul style="list-style-type: none"> <li>– отделка фасадной поверхности - гладкая штукатурка;</li> <li>– дощатый руст;</li> <li>– заглубленные филенки простого профиля в оформлении простенков 1-го и 2-го этажа;</li> <li>– декоративное оформление окон в виде стилизованных замковых камней;</li> <li>– деревянные накладные профили в уровне между 1-м и 2-м этажами и в оформлении цоколя;</li> <li>– деревянный профилированный венчающий карниз;</li> <li>– пояс дентикул в оформлении карниза (материал – дерево);</li> <li>– треугольный фронтон ризалита, оформленный профилированными причелинами, материал – дерево (северо-восточный фасад);</li> <li>– отделка треугольного</li> </ul>	  

фронтона профилированной доской (северо-восточный фасад);


- местоположение, габариты, конфигурация (прямоугольной формы) оконных проёмов, Т-образный рисунок расстекловки, материал оконных заполнений – дерево;
- балкон со стороны северо-восточного фасада в уровне 2-го этажа - габариты, конфигурация в плане; решётка ограждения балконов - материал (металл), техника исполнения (ковка), рисунок – растительный орнамент, маскарон в виде головы льва, помещённый по центру ограждения;



(юго-западный и юго-восточный фасады:

- характер отделки фасадной поверхности – гладкая штукатурка;
- деревянные накладные профили в уровне между 1-м и 2-м этажами и в оформлении цоколя;
- деревянный профилированный венчающий карниз;
- пояс дентикул в оформлении карниза;
- местоположение, габариты, конфигурация (прямоугольной формы) оконных проёмов, Т-образный рисунок расстекловки,



		<p>материал оконных заполнений – дерево;</p> <ul style="list-style-type: none"> <li>– профилированные деревянные наличники;</li> <li>– местоположение, габариты, конфигурация (прямоугольной формы) дверных проёмов;</li> <li>– дверное полусветлое двухстворчатое филёнчатое деревянное заполнение с латунной фурнитурой;</li> <li>– оформление козырьков на фигурных кронштейнах – материал – металл, рисунок, конфигурация.</li> </ul>	
6	<p>Декоративно-художественное оформление интерьеров</p>	<p><u>оформление потолков</u> помещения (4, 6, 16, 18)<sup>1</sup>:</p> <ul style="list-style-type: none"> <li>– декор в виде сложнопрофилированных тяг геометрических форм с центральными розетками. помещения (1, 2, 3, 5, 7, 8, 9)</li> <li>– профилированные падуги и обрамление зеркала потолков;</li> </ul>	

<sup>1</sup> Нумерация помещений здесь и далее дана по плану технического паспорта

оформление софитов (нижней поверхности) лестничных маршей главной лестницы филенками;

покрытие пола:

— метлахская напольная плитка в помещении вестибюля главного входа;



оформление входной группы:

- деревянный тамбур с боковыми и потолочной филёнками и двумя рядами двойных дверных филёнчатых полотен, остеклённых в верхней части.



оформление оконных проёмов:

- профилированные наличники; материал (дерево), деревянные подоконные доски;

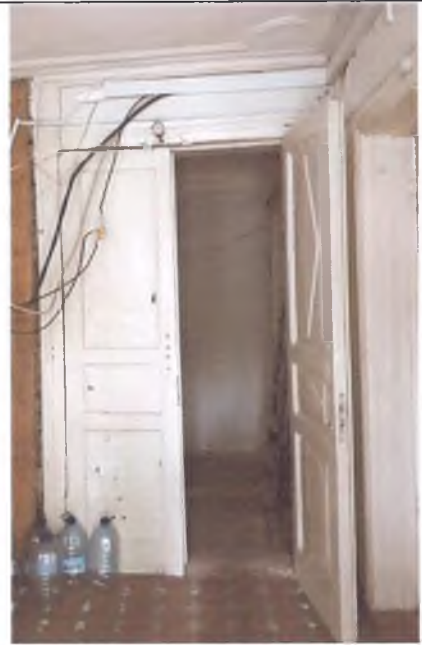


оформление дверных проёмов:

- помещение (1, 3) – дверное заполнение двухстворчатое, глухое, филёнчатое с латунной фурнитурой; материал дверного заполнения (дерево);
- помещения (5, 6, 17, 15, 18) – деревянные профилированные наличники
- помещение (4) – дверное заполнение двухстворчатое, глухое, филёнчатое; материал (дерево);







печи, камины:

- помещение (2, 4) - печь - местоположение (средистенная/угловая), конфигурация (однорусная), материал облицовки (глазурованные изразцы белого цвета) с завершением в виде профилированного карниза;

- люстры в помещениях второго этажа (помещение 19, 20)

