



АДМИНИСТРАЦИЯ ЛЕНИНГРАДСКОЙ ОБЛАСТИ
КОМИТЕТ ПО КУЛЬТУРЕ ЛЕНИНГРАДСКОЙ ОБЛАСТИ

ПРИКАЗ

«28» декабря 2019 г.

№ 01-03/19-586
Санкт-Петербург

**Об установлении предмета охраны объекта культурного наследия
регионального значения «Жилой дом» по адресу: Ленинградская область,
Выборгский муниципальный район, г. Выборг, пр. Ленина, д. 14а**

В соответствии со статьями 3.1, 9.2, 20, 33 Федерального закона от 25 июня 2002 года № 73-ФЗ «Об объектах культурного наследия (памятниках истории и культуры) народов Российской Федерации», статьей 4 областного закона от 25 декабря 2015 года № 140-оз «О государственной охране, сохранении, использовании и популяризации объектов культурного наследия (памятников истории и культуры) народов Российской Федерации, расположенных на территории Ленинградской области», приказа Минкультуры России от 13 января 2016 года № 28 «Об утверждении Порядка определения предмета охраны объекта культурного наследия, включенного в единый государственный реестр объектов культурного наследия (памятников истории и культуры) народов Российской Федерации в соответствии со статьей 64 Федерального закона от 25 июня 2002 г. № 73-ФЗ «Об объектах культурного наследия (памятниках истории и культуры) народов Российской Федерации», п. 2.2.2. Положения о комитете по культуре Ленинградской области, утвержденного постановлением Правительства Ленинградской области от 24 октября 2017 года № 431, приказываю:

1. Установить предмет охраны объекта культурного наследия регионального значения «Жилой дом» по адресу: Ленинградская область, Выборгский муниципальный район, г. Выборг, пр. Ленина, д. 14а (далее - Памятник), принятого на государственную охрану решением Леноблисполкома от 25 апреля 1983 года № 183, согласно приложению 1 к настоящему приказу.

2. Приложение № 2 приказа комитета по культуре Ленинградской области от 03 декабря 2018 года № 01-03/18-507 считать утратившим силу.

3. Отделу по осуществлению полномочий Ленинградской области в сфере объектов культурного наследия департамента государственной охраны, сохранения и использования объектов культурного наследия комитета по культуре Ленинградской области обеспечить внесение соответствующих сведений в Единый

государственный реестр объектов культурного наследия (памятников истории и культуры) народов Российской Федерации.

4. Отделу взаимодействия с муниципальными образованиями, информатизации и организационной работы комитета по культуре Ленинградской области обеспечить размещение настоящего приказа на сайте комитета по культуре Ленинградской области в информационно-телекоммуникационной сети «Интернет».

5. Контроль за исполнением настоящего приказа возложить на заместителя начальника департамента государственной охраны, сохранения и использования объектов культурного наследия комитета по культуре Ленинградской области.

6. Настоящий приказ вступает в силу со дня его официального опубликования.

Председатель комитета







В.О. Цой

Приложение 1
к приказу комитета по культуре
Ленинградской области
от «28» декабря 2019 г.
№ 01-03/19-586

Предмет охраны
объекта культурного наследия регионального значения
«Жилой дом» по адресу: Ленинградская область, Выборгский муниципальный район, г. Выборг, пр. Ленина, д. 14а

№ п/п	Виды предмета охраны	Элементы предмета охраны	Фотофиксация
1	2	3	4
1	Объемно-пространственное и планировочное решение территории:	<p>1.1. Установленные границы территории объекта культурного наследия (Приказ Комитета по культуре ЛО № 01-03/18-507 от 20.12.2018 г;</p> <p>2.2. Расположение здания на территории ограниченной улицами: Ленинградский проспект, проспект Ленина, улицами Димитрова и Северная.</p>	
2	Объемно-пространственное решение здания:	<p>2.1. Первоначальные габариты и плановая конфигурация (почти Г-образное в плане двухэтажное здание с выступом дворового крыла);</p> <p>2.2. Крыша сложная в плане, ее исторические габариты, конфигурация, форма, материал покрытия (металл), отметки коньков;</p> <p>2.3. Вентиляционные шахты, их расположение, габариты и конструкции;</p>	 <p style="text-align: center;">Уличные фасады</p>  <p style="text-align: center;">Дворовые фасады</p>

<p>3</p>	<p>Конструктивная система здания:</p>	<p>3.1. Первоначальные ленточные бутовые фундаменты, их расположение и конструкции;</p> <p>3.2. Первоначальные наружные и внутренние капитальные кирпичные и валунные (подвал и техподполье) стены, их габариты, расположение и конфигурации;</p> <p>3.3. Балкон, его расположение, конструкция, материал (металл) ;</p> <p>3.4. Перекрытия:</p> <p>- кирпичные сводчатые, их расположение, габариты, типы сводов (трехцентровые) ;</p> <p>- кирпичные сводики по металлическим балкам, их расположение, габариты, типы сводов, направления металлических балок;</p>	 <p>Кирпичные и валунные стены (под. пом. 1.8)</p>  <p>Балкон, лицевой Ю-З фасад</p>  <p>Кирпичный свод (подвал). Фото 2006 г.</p>  <p>Кирпичные сводики по балкам (пом. 2.18)</p>
----------	---------------------------------------	----------------------------------------------------------------------------------------------------------------------------------------------------------------------------------------------------------------------------------------------------------------------------------------------------------------------------------------------------------------------------------------------------------------------------------------------------------------------------------------------------------------------------------------------------------------------	-------------------------------------------------------------------------------------------------------------------------------------------------------------------------------------------------------------------------------------------------------------------------------------------------------------------------------------------------------------------------------------------------------------------------------------------------------------------------------------------------------------------------------------

- плоские, их расположение и конфигурации, исторические высотные отметки;



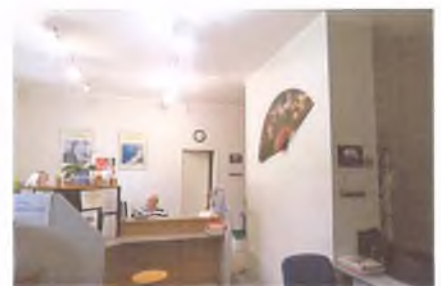
Плоское перекрытие (пом. 1.1)



Плоское перекрытие (пом. 1.8)



Плоское перекрытие (пом. 1.13)



Плоское перекрытие (пом. 1.19)



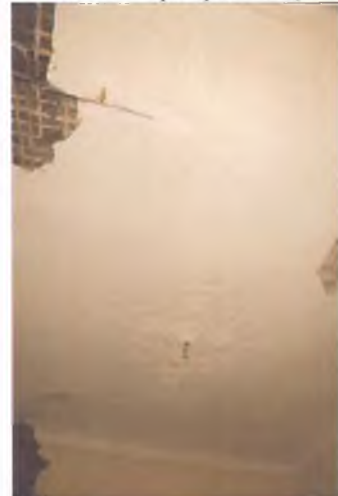
Плоское перекрытие (пом. 2.1)



Плоское перекрытие (пом. 2.3)



Плоское перекрытие (пом. 2.5)



Плоское перекрытие (пом. 2.6)



Плоское перекрытие (пом. 2.10)



Плоское перекрытие (пом. 2.12)



Лестница гранитная (пом. 1.1)

3.4. Первоначальные внутренние лестницы:

3.4.1. Лестница гранитная (парадный вход): ее конструкции, конфигурация, расположение;

3.4.2. Лестница гранитная с забежными ступенями, ее расположение, конструкция и конфигурация;



Пом. 1.1

Лестница гранитная Л-2



Лестница гранитная Л-2 (пом. 1.1, 2-ой ярус)

3.4.3. Лестница металлическая, ее
расположение;



Лестница металлическая
(на 2-ой этаж)

3.4.4. Лестница кирпичная, ее
расположение;



Лестница кирпичная (на чердак)

3.5. Опорный элемент (пом. 1.1):
в виде полуколонны;



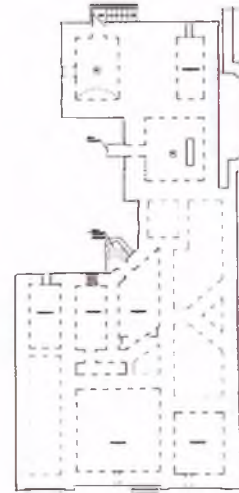
Опорная полуколонна (пом. 1.1,
1-ый ярус)

4

Объемно-планировочное решение здания:

4.1. Первоначальная объемно-планировочная структура:

- плановые габариты и конфигурация здания;
- габариты и конфигурация помещений в капитальных стенах;
- расположение первоначальных оконных, дверных и арочного проемов;
- расположение первоначальных лестниц, их размеры и габариты






План подвала и технического подполья



План 1 этажа



План 2 этажа

			 <p data-bbox="1027 719 1206 748">План чердака</p>
5	<p data-bbox="209 757 475 1032">Архитектурно-художественное решение (композиция) фасадов: Ю-З лицевой, С-З, С-В и Ю-З дворовые фасады:</p>	<p data-bbox="521 757 991 891">5.1. Архитектурно-художественное решение в духе эклектики с применением элементов разных стилей;</p> <p data-bbox="521 931 967 1104">5.2. Материал и характер отделки фасадных поверхностей (гладкая известковая штукатурка), историческое цветовое решение фасадов;</p> <p data-bbox="521 1144 932 1245">5.3. Элементы декора, их расположение, материал (гипс, штукатурка) ;</p> <p data-bbox="521 1285 999 1386">5.4. Цоколь лицевого фасада - гранитный серого цвета (обработка поверхности «под бучарду»);</p> <p data-bbox="521 1426 954 1527">5.5. Цоколь дворовых фасадов – гранитный, грубо обработанный серого цвета;</p> <p data-bbox="521 1568 959 1668">5.6. Входы (лицевой Ю-З фасад), гранитные ступени, их габариты, расположение, материал и цвет;</p> <p data-bbox="521 1709 999 1809">5.7. Крыльца (дворовые фасады) – 3 шт.: их габариты, расположение, первоначальный материал (гранит);</p> <p data-bbox="521 1850 935 1910">5.8. Спуск (лестница) в подвал: габариты и расположение;</p> <p data-bbox="521 1951 995 2074">5.9. Оконные проемы, их габариты и расположение, исторический рисунок расстекловки, исторический материал заполнений</p>	 <p data-bbox="1027 1099 1254 1128">Уличные фасады</p>  <p data-bbox="1027 1514 1265 1543">Дворовые фасады</p>

(дерево);

5.10. Дверные наружные проемы, их габариты и расположение, исторический рисунок дверей (согласно авторскому проекту и в соответствии со стилистикой объекта);

5.11. Балкон металлический с декоративным ограждением;

5.12. Композиционно-архитектурное решение:

5.12.1. Лицевой Ю-З фасад:

почти симметричная относительно центральной оси трехчастная двухъярусная композиция в 5 осей. Гладко оштукатуренный фасад выделен боковыми слабо выступающими ризалитам (правый шире левого). Ризалиты на всю высоту здания до фриза фланкированы узкими пилястрами с коринфскими капителями.

- Цоколь – низкий, из гранитных блоков (обработка под «бучарду»).

- Центральная часть фасада 1-ого яруса разделена тремя равномерно распределенными лучковыми оконными проемами, 2-го яруса выделена балконом на всю ее длину и тремя высокими полуциркульными проемами, один из которых (центральный) дверной. Боковой ризалит с левой стороны выделен широким и высоким лучковым входным проемом и 2-мя узкими спаренными полуциркульными высокими оконными проемами в уровне 2-го яруса.

Боковой правый ризалит выделен двумя луковыми узкими спаренными оконными проемами в уровне 1-го яруса и высокими



Балкон (Ю-З лицевой фасад)



Ю-З лицевой фасад
(фото 2018 г.)

проемами в уровне 2-го яруса. Проемы выделены наличниками и сандриками различной формы. Фасад завершается декоративным фризом, венчающим карнизом и фигурными фронтонами боковых ризалитов с круглыми оконными проемами.

5.12.2. Дворовой С-В фасад уличного объема:

асимметричная композиция в 2 оси, по вертикали разделена межэтажным карнизом на 2 яруса. Цоколь – низкий, из гранитных грубо обработанных блоков, с правой стороны разделен низким лежащим оконным проемом. 1-ый ярус выделен входным проемом с левой стороны и оконным прямоугольным с правой стороны. Оконные проемы 2-го яруса – прямоугольные. Фасад гладко оштукатурен, оконные проемы обрамлены наличниками. Вход – 2 гранитные ступени. Фасад завершается простым фризом и венчающим карнизом.

5.12.4. Дворовой С-З фасад дворового крыла:

асимметричная композиция в 4 оси, по вертикали разделена межэтажным карнизом на 2 яруса. По горизонтали фасад разделен на 3 части:
- левая выступающая в 2 оси с прямоугольными оконными проемами;
- двухчастная правая, разделенная на заглубленную часть в 1 ось с прямоугольными проемами (входным и оконным) и срезанная часть внутреннего угла в 1 ось, соединяющая уличный объем с дворовым крылом, со сдвоенными прямоугольными проемами. Цоколь – низкий, из гранитных грубо обработанных блоков. По вертикали фасад разделен межэтажным карнизом. Фасад гладко оштукатурен,



Дворовой С-В фасад уличного объема



Дворовой С-З фасад дворового крыла

проемы обрамлены наличниками. Входная зона выделена крыльцом. Фасад завершается простым фризом и венчающим карнизом.

5.12.5. Дворовой Ю-З фасад дворового крыла:

асимметричная композиция в 2 оси, по вертикали разделена межэтажным карнизом на 2 яруса. Цоколь – низкий, из гранитных грубо обработанных блоков. Фасад расчленен прямоугольными оконными проемами (*проемы с правой стороны заложены*). Фасад гладко оштукатурен, проемы обрамлены наличниками. Фасад завершается простым фризом и венчающим карнизом.

5.12.6. Торцевой Ю-З фасад дворового крыла:

Цоколь – низкий, из гранитных грубо обработанных блоков. Фасад гладко оштукатурен, расчленен по вертикали межэтажным карнизом, завершается простым фризом и венчающим карнизом.

5.12.7. Дворовой С-В фасад дворового крыла:

асимметричная композиция в 4 оси, по вертикали разделена межэтажным карнизом на 2 яруса. Цоколь – низкий, из гранитных грубо обработанных блоков. 1-ый ярус выделен тремя прямоугольными проемами и одним входным проемом по 2-ой оси с крыльцом. С правой стороны от входа – спуск в подвал с бетонной лестницей. Вход в подвал – прямоугольный проем. 2-ой ярус фасада расчленен прямоугольными оконными проемами. Фасад гладко оштукатурен, проемы обрамлены наличниками (*у двух проемов 2-го яруса утрачены*). Фасад завершается простым



Дворовой Ю-З фасад дворового крыла



Дворовой С-В фасад дворового крыла

фризом и венчающим карнизом.

5.13. Декоративное оформление фасадов:

5.13.1. Проемы:

5.13.1.1. Уличный Ю-З фасад:

- *входной проем:*

профилированный лучковый наличник с «ушками», замковый камень в виде лилии;

- *дверь (парадный вход):*

исторический рисунок дери: трехстворчатая деревянная филенчатая дверь;

полотна декорированы двумя разными по высоте декоративными филенками;

филенки – прямоугольные, профилированные, украшены вставками с углами вовнутрь, обрамленные в профилированные рамки, по углам филенок - круглые простые розетки;

- *дверная ручка:* декоративная, ее форма, конфигурация, габариты, материал (латунь);



Входной проем, его оформление (Ю-З лицевой фасад), фото 2003 г.



Среднее полотно входной двери (фрагмент)



Латунная дверная ручка (фото 2003 г. и 2019 г.)

- исторический металлический навес парадного входа на декоративных стойках



Ю-3 фасад, металлический навес, фото конца 1930-х гг.



Фрагмент Ю-3 фасада, металлический навес, 1930-е гг.

- оконные проемы:

- профилированные лучковые наличники с «ушками» (1-ый ярус);

- профилированные наличники – архивольты (2-ой ярус);

- круглые наличники простого профиля с замковым камнем (проемы фронтонов ризалитов);

- профилированные подоконные тяги (1-ый ярус (ризалиты), центральная часть, 2-ой ярус);

- сплошная профилированная подоконная тяга (центральная часть, 1-ый ярус);

- профилированные подоконные тяги с фигурными консолями, стилизованными под волюты;



Оконные проемы (Ю-3 лицевой фасад, центральная часть, 1-ый ярус), оформление проемов (фото 2006 г.)



5.13.1.2. Дворовые фасады:

- оконные проемы:

- профилированные наличники с «ушками»;

- наличники простого профиля (фриз, внутренний дворик);

- профилированные подоконные тяги;

- дверные проемы:

профилированные наличники;

5.13.1.3. Сандрики (лицевой Ю-3 фасад):

- оконные проемы (1-ый ярус, центральная часть):

2 развернутых завитка с трилистниками (трифолиями) по краям, соединенные замковым камнем в виде стилизованной короны на низком постаменте;

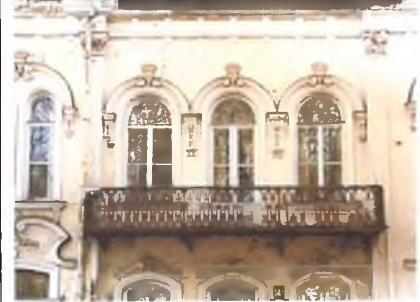
- оконные и дверной проемы (1-ый ярус, ризалиты):

криволинейные разорванные сандрики с завитками, соединенные замковым камнем в виде декоративной раковины, стилизованной под «корону», установленным на основание из сложенного из листьев аканта «букета» с расходящимися от него гирляндами с цветами из роз, обрамленное фигурной профилированной филенкой;

- проемы (оконные и дверной, 2-ой ярус, центральная часть):

полукруглые разорванные сандрики с завитками, соединенные волютообразными консолями с растительным орнаментом и регулами, и замковыми камнями в виде декоративной раковины, стилизованной под «корону» с бусинами, установленной на основание из сложенного «букета» с гирляндами из лавровых листьев;

Оконные проемы (Ю-3 лицевой фасад, ризалит, 1-ый ярус), наличники проемов, сандрик (фото 2006 г.)



Оконные проемы (Ю-3 лицевой фасад, центральная часть, 2-ой ярус), оформление проемов (фото 2006 г.)



Оконные проемы (Ю-3 лицевой фасад, ризалит, 2-ой ярус), фото 2006 г.



Оконный проем, фронтон шипца (фото 2006 г.)

- оконные проемы (2-ой ярус, ризалиты):

полукруглые разорванные сандрики с завитками на консолях с растительным орнаментом и регулами, соединенные замковым камнем в виде декоративной раковины, стилизованной под «корону» с бусинами, установленную на основание из сложенного «букета» с гирляндами из лавровых листьев, расположенных в фигурных треугольных профилированных нишах;



Оконный проем, его оформление (дворовые фасады)



Оконный проем (фриз, дворовые фасады)



Сандрик проема (Ю-3 лицевой фасад, центральная часть, 1-ый ярус), фото 2006 г.



Сандрик проемов (Ю-3 лицевой фасад, 2-ой ярус), фото 2006 г.



Фигурный сандрик проемов 1-го яруса, подоконная тяга проемов 2-го яруса (Ю-3 лицевой фасад)
Фото 2006 г.



Фрагмент центральной части сандрика проемов (Ю-3 фасад, 1-ый ярус), фото 2006 г.



Центральная часть сандрика проемов Ю-3 лицевого фасада, 2-ой ярус (ризалиты), фото 2006 г.



Консоль сандриков проемов Ю-3 фасада, 2-ой ярус (фото 2006 г.)

5.13.2. Филенки (лицевой Ю-3 фасад):

- 1-ый ярус, центральная часть, ризалиты:

- подоконные профилированные филенки со стилизованными декоративными элементами

- 2-ой ярус, центральная часть: профилированная подоконная филенка



Консоль сандрика проемов Ю-3 фасада, 2-ой ярус (на ризалитах, и по краям в центральной части), фото 2006г.



Подоконные пояс и филенка (Ю-3 фасад, центральная часть, 1-ый ярус), фото 2006 г.



Подоконные филенки (Ю-3 фасад, ризалит, 1-ый ярус), фото 2003 г.



Подоконная филенка (Ю-3 фасад, 2-ой ярус), фото 2006 г.

5.13.3. Пилястры (лицевой Ю-3 фасад) – 4 шт.:
обрамлены простыми филенками, в центральной части выделены простой круглой розеткой;

база в виде валика с полочкой на низком пьедестале;

капитель коринфского ордера



Пилястра и ее капитель (Ю-3 лицевой фасад), фото 2003 г.

5.13.4. Межэтажные карнизы (дворовые фасады):
профилированные карнизы сложного профиля



Межэтажный карниз (дворовые фасады)

5.13.5. Фризы:

- *Ю-3 лицевой фасад:*

фриз с тягой простого профиля украшен рядом равномерно распределенных профилированных вертикальных элементов;

- *дворовые фасады:*

упрощенный фриз с тягой простого профиля,
в поле фриза – прямоугольные лежащие оконные проемы



Фриз, венчающий карниз, фронтон ризалита (Ю-3 лицевой фасад), фото 2003 г.

5.13.6. Венчающие карнизы:




- *Ю-3 лицевой фасад:*
карниз сложного профиля;

- *дворовые фасады:*
карниз сложного профиля



Венчающий карниз (дворовые фасады)

5.13.7. Фронтоны (лицевой Ю-3 фасад, ризалиты):
фигурные барочной формы, обрамлены двухступенчатыми карнизами простого профиля

		<p>5.13.8. <u>Балкон (лицевой Ю-3 фасад):</u> металлический;</p> <p>ограждение – литое, металлическое, декоративное;</p> <p>перила - с лицевой стороны разделены на 3 части 4-мя профилированными стойками; перила декорированы вертикальными с закругленными углами рамками, соединенными посередине кольцами и завитками, и стилизованными цветками лотоса</p>	 <p>Ограждение балкона (Ю-3 лицевой фасад), фото 2006 г.</p>
6	<p>Декоративно-художественная отделка интерьеров (<u>нумерация помещений дана в соответствии с номерами помещений обмерных чертежей Проекта по сохранению объекта культурного наследия</u>)</p>	<p>6.1. Отделка интерьеров в духе эклектики с применением элементов различных стилей (классицизм, ренессанс, барокко, рококо):</p> <p>6.1.1. <u>Стены:</u></p> <p>- материал отделки стен (гладкая известковая штукатурка), цветовое решение стен (светлый цвет);</p> <p>6.1.1.1. <u>Декоративное оформление стен - панно</u> (пом. 1.1, 1-ый и промежуточный ярусы):</p> <p>- декоративные панно, их филенки, расположение, габариты и размеры, формы, материал (гипс):</p> <p>панно с лепными рельефными изображениями заключено в профилированную раму с лепным орнаментом;</p> <p><u>лепной декор филенок и панно:</u></p> <p>- лепная профилированная рама с рельефным орнаментом из меандра и малых угловых цветочных розеток;</p> <p>- панно с угловыми обратными выкружками с рельефным изображением вазона с цветами, украшенного лентой из меандра, с меандровыми ручками, установленного на стилизованную раковину в круглом картуше, украшенном виноградными</p>	 <p>Декоративное оформление стен (пом. 1.1, 1-ый ярус)</p>  <p>Декоративная филенка (пом. 1.1, 1-ый ярус)</p>

листьями;



Декоративная филенка (пом. 1.1, промежуточный ярус)



Декоративная филенка (пом. 1.1, промежуточный ярус)

6.1.1.2. Декоративное оформление стен - филенки (пом. 1.1, 2-ой ярус):

- декоративные филенки, их расположение, габариты и размеры, формы, материал (гипс):

филенки состоят из профилированной рамы с лепным орнаментом, включающей в себя простое панно;

лепной декор филенок:

- лепная профилированная рама с рельефным орнаментом из меандра и малых угловых цветочных розеток;

- панно плоское с обратной выкружкой по углам;



Лепной рельефный декор филенок в виде вазона с цветами (пом. 1.1, 1-ый и промежуточный ярусы)



Декоративное оформление стен

(пом. 1.1, 2-ой ярус)



Лепной декор рамы филенки
(пом. 1.1)

6.1.1.3. Декоративное оформление стен филенки (пом. 1.2):

- декоративные профилированные филенки, их расположение, габариты и размеры, формы, материал (гипс):

- лепная профилированная рама филенки с рельефным орнаментом из меандра и малых угловых цветочных розеток;

- панно плоское, с обратной выкружкой по углам;

6.1.1.4. Декоративное оформление стен – филенки с панно (пом. 2.4):

- декоративные филенки с панно, их расположение, габариты и размеры, формы, материал рельефных изображений и орнаментов (гипс);

панно с лепными рельефными изображениями заключено в филенке, обрамленной профилированной рамой с лепным орнаментом;
лепной декор филенок и панно:

- лепная профилированная рама филенки украшена цветочными гирляндами;

- *прямоугольное панно украшено лепным орнаментом:*

по центральной оси – рельефная композиция на тему музыка в виде свисающих на ленте музыкальных инструментов (лиры, рожка, скрипки, горна и нотного свитка,



Декоративное оформление стен
(пом. 1.2)



Декоративное оформление стен
(пом. 2.4, Ю-З стена)



Декоративное оформление стен
(пом. 2.4, С-В стена)

свирели, многоствольной флейты и музыкального треугольника), украшенной переплетающимися стеблями с листьями и листовыми гирляндами;

- по углам – раковины с завитками из цветов и листьев;

- *простенки филенок:*

лепной рельефный орнамент в виде свисающих с перевязанного лентами шара переплетающихся цветочных гирлянд



Декоративное оформление стен (пом. 2.4, Ю-В стена)



Пом.2.4

Декоративная филенка стены



Лепной декор стены (пом. 2.4, фрагмент, верхняя часть)



Лепной декор стены (пом. 2.4, фрагмент, нижняя часть)



Лепной декор филенок стены
(пом. 2.4, фрагмент)



Лепной декор рамки филенки
стены (пом. 2.4, фрагмент)



Лепной декор простенка между
филенками (пом. 2.4, фрагмент)

6.1.1.5. Декоративное оформление стен - парпеты (пом. 1.1, 1.2 и 2.4) нижняя часть стен):

их расположение (на всю длину стен по периметру помещений), габариты и размеры материал (гипс);

профилированные лепные филенки,

поле филенок украшено чередующимися квадратными и длинными прямоугольными вставками, изображающими бриллиантовый руст.



Рельефный декор оформления
нижней части стен (пом. 1.1)

6.1.1.6. Полуколонна (пом. 1.1, 1-ый ярус):

- база: полукруглое основание с валиком:

- капитель: лепной декор в виде валиков с полочками и ряда из ов.

6.1.2. Потолки:

- оштукатуренные (гладкая штукатурка), цветовое решение (белый цвет);

- декоративные, украшенные лепными галтелями, поясами, карнизами, паддугами, плафонами, розетками



Оформление парапета (пом. 2.4, нижняя часть стен)



База полуколонны (пом. 1.1, 1-ый ярус)



Капитель полуколонны (пом. 1.1, 1-ый ярус)



Декоративный потолок (пом. 1.1, 2-ой ярус)



Декоративный потолок -пом. 1.8



Декоративный потолок -пом. 2.4



Декоративный потолок-пом. 2.5



Декоративный потолок- пом.2.6



Декоративный потолок-пом.2.10

6.1.2.1. Декоративное оформление потолков:

- лепные галтели, пояса, карнизы, паддуги:

- *пояс* с галтелью (пом. 1.1, 1-ый ярус):

профилированная галтель, украшенная рядами стилизованных ов и фалдов, пояс по периметру потолка украшен рядами из мендра и ов;

- *галтели:*

профилированные различного профиля (с обратной выкружкой, полочками и паддугой и без них, валиками и четвертями);



Лепные галтель и пояс потолка (пом. 1.1, 1-ый ярус)



Потолочная галтель (пом. 1.2)



Потолочная галтель -пом.1.4, 1.5



Поточная галтель (пом. 1.9, пом. 2.3, 2.7, 2.11, 2.12)



Потолочная галтель (пом. 1.10-1.11)



Потолочная галтель (пом. 1.12)



Потолочная галтель (пом. 1.13)



Потолочная галтель (пом. 2.1)



Потолочная галтель
(пом. 2.6, 2.13)



Тяга паддуги (пом. 1.1 (1-ый
ярус), 1.8, 2.10)



Декоративное оформление угла
потолка (пом. 1.1, 2-ой ярус)

- *тяги паддуг:*

профилированная тягая с рядом из стилизованных ов (пом. 1.8, 2.10);

- *карнизы с паддугами, потолочными галтелями и рельефным орнаментом по углам:*

- карниз сложного профиля с рядом стилизованных, соединенных друг с другом простых круглых розеток с шестиконечными звездами, украшенных лилиями и рядом цветочных гирлянд (пом. 1.1 (2-ой ярус);

- углы плафона с обратной выкружкой украшены стилизованным веером с рядом из бус (пом. 1.1 (2-ой ярус);

- карниз сложного профиля с рядом цветочной гирлянды (1.8);

- углы потолка украшены лепным рельефом из вазонов с цветами, оформленных завитками растительного и цветочного орнамента (пом. 1.8);

- карниз сложного профиля с рядами из завитков Ветрувия, ов, фалд и бус;
паддуга украшена консолями с листьями аканта, чередующихся с профилированными филенками с гирляндами из лент и цветов (пом. 2.4);

- углы потолка украшены рельефным орнаментом из стилизованных вазонов с цветами и завитками из стеблей с листьями и цветами (пом. 2.4);

- средние части потолка у карниза украшены рельефным орнаментом с завитками из стеблей с листьями и цветами (пом. 2.4);

- карниз сложного профиля с рядом меандра и рядом стилизованных, соединенных друг с другом простых круглых розеток с шестиконечными звездами, украшенных лилиями (пом. 2.5);



Фрагмент декора потолка (пом. 1.8)



Фрагмент карниза с цветочной гирляндой (пом. 1.8)



Декоративный карниз (пом. 2.4)



Угол декоративного потолка (пом. 2.4)



Лепной декор (средняя часть потолка, пом. 2.4)

- углы потолка украшены стилизованным веером с рядом из бус (пом. 2.5);

- карниз сложного профиля с паддугой и рядами из ов и цветочных гирлянд (пом. 2.10);
- углы потолка украшены лепным рельефом из стилизованного букета с цветами и гроздьями винограда (пом. 2.10);

- плафоны:

- круглая потолочная розетка со стилизованными лавровыми листьями в обрамлении цветочного и лиственного орнамента в барочном стиле (пом. 1.8);

- стилизованный под готическую шестигранную звезду орнаментальный плафон (пом. 1.1, 2-ой ярус; пом. 2.5);

- плафон с потолочной розеткой с закручивающимися листьями аканта, обрамленной завитками из стеблей с листьями и цветами в барочном стиле (пом. 2.4);

- плафон в виде стилизованного барочного квадрафолия с овальными медальонами с рельефным изображением птиц, обрамленными гирляндами из лент с гроздьями винограда, окантованный гирляндами из лилий, вазами с фруктами и цветочным орнаментом (пом. 2.6);

- потолочные розетки:

- круглая розетка в стиле классицизма с листьями аканта, окантованная гильошем и профилированной тягой (пом. 1.1,



Декор потолка (пом. 2.5)



Декор потолка (пом. 2.10)



Лепной плафон (пом. 1.8)



Лепной плафон (пом. 1.1, 2-ой ярус; пом. 2.5)



Лепной плафон (пом. 2.4)



Лепной плафон (пом. 2.6)

2.2, 2.3, 2.10, 2.13);

- круглые профилированные розетки различных видов (пом. 1.5, 1.12; 1.13, 2.1);



Потолочная розетка
(пом. 1.1, 2.2, 2.3, 2.10, 2.13)



Потолочная розетка (пом. 1.5)



Потолочная розетка (пом. 1.12)






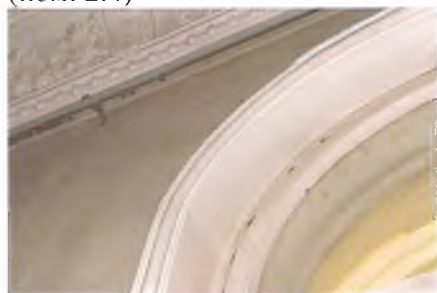
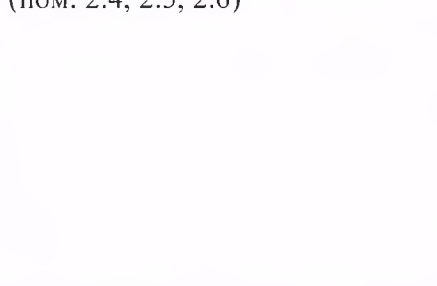
Потолочная розетка (пом. 1.13)



Потолочная розетка (пом. 2.1)

- круглая потолочная розетка с сетчатым орнаментом, окантованная бусами с катушками и декорированная цветами (Пом. 2.7)



			<p>Потолочная розетка (пом. 1.9)</p>  <p>Потолочная розетка (пом. 2.7)</p> 
		<p>6.1.3. Полы:</p> <ul style="list-style-type: none"> - полы бетонные (подвал); - покрытие из гранитных плит (пом. 1.1); - декоративный деревянный пол (пом. 2.4) <p>6.2. Оконные проемы (расположение, формы, габариты, деревянные заполнения, первоначальный рисунок расстекловки)</p> <p>6.2.1. Оформление откосов проемов (пом. 2.4): оформление углов откосов в виде четвертного валика</p> <p>6.3. Арочный проем, его расположение, габариты, тип арки – прямоугольный (пом. 2.6 – 2.7)</p> <p>6.4. Дверные проемы, их расположение, конфигурации, габарит</p>	<p>Гранитные плиты пола -пом. 1.1</p>  <p>Декоративный деревянный пол (пом. 2.4)</p>  <p>Оформление откосов проемов (пом. 2.4, 2.5, 2.6)</p> 

Предмет охраны может быть уточнен при проведении дополнительных научных исследований.