

АДМИНИСТРАЦИЯ ЛЕНИНГРАДСКОЙ ОБЛАСТИ
КОМИТЕТ ПО КУЛЬТУРЕ ЛЕНИНГРАДСКОЙ ОБЛАСТИ

ПРИКАЗ

«21» января 2020 г.

№ 01-03/20-12

г. Санкт-Петербург

**О включении объекта археологического наследия, обнаруженного в
Кингисеппском районе Ленинградской области, в Перечень выявленных
объектов культурного наследия, расположенных на территории
Ленинградской области, и утверждении границ его территории**

В соответствии со ст.ст. 3.1, 9.2, 16.1, 45.1 Федерального закона от 25 июня 2002 года № 73-ФЗ «Об объектах культурного наследия (памятниках истории и культуры) народов Российской Федерации», п. 2.2.2. Положения о комитете по культуре Ленинградской области, утвержденного постановлением Правительства Ленинградской области от 24.10.2017 № 431, на основании сведений об объекте археологического наследия, обнаруженном в июле-сентябре 2019 года Кингисеппским отрядом Ленинградской областной археологической экспедиции ИИМК РАН под руководством Раззак М.А. (Открытый лист № 1189-2019, срок действия с 12.07.2019 по 30.06. 2020),

п р и к а з ы в а ю:

1. Включить в Перечень выявленных объектов культурного наследия, расположенных на территории Ленинградской области, объект археологического наследия: «Группа каменных куч у залива Зарница на о. Мощный».

2. Утвердить границы территории выявленного объекта археологического наследия «Группа каменных куч у залива Зарница на о. Мощный», согласно приложению 1 к настоящему приказу (в соответствии с приказом Министерства культуры Российской Федерации от 01 сентября 2015 года № 2328 «Об утверждении перечня отдельных сведений об объектах археологического наследия, которые не подлежат опубликованию» данные сведения не подлежат опубликованию).

3. Установить особый режим использования земельных участков, в границах которых располагается выявленный объект археологического наследия «Группа каменных куч у залива Зарница на о. Мощный», согласно приложению 2 к настоящему приказу.

4. Принять меры по государственной охране выявленного объекта археологического наследия «Группа каменных куч у залива Зарница на о. Мощный», до принятия решения о включении его в единый государственный реестр объектов культурного наследия (памятников истории и культуры) народов Российской Федерации.

5. Направить уведомления о выявленном объекте археологического наследия собственнику земельного участка и (или) пользователю земельного участка, на котором или в котором обнаружен объект археологического наследия, в орган местного самоуправления муниципального образования, на территории которого обнаружен данный объект культурного (археологического) наследия, в территориальный орган федерального органа исполнительной власти, уполномоченный Правительством Российской Федерации на осуществление государственного кадастрового учета, государственной регистрации прав, ведение Единого государственного реестра недвижимости и предоставление сведений, содержащихся в Едином государственном реестре недвижимости, в срок и в порядке, установленные действующим законодательством.

6. Обязанность по исполнению п.п.4, 5 настоящего приказа возложить на специалиста отдела по осуществлению полномочий Ленинградской области в сфере объектов культурного наследия департамента государственной охраны, сохранения и использования объектов культурного наследия комитета по культуре Ленинградской области, курирующего Госненский муниципальный район в сфере охраны объектов культурного наследия регионального значения и выявленных объектов культурного наследия.

7. Контроль за исполнением настоящего приказа возложить на заместителя начальника департамента государственной охраны, сохранения и использования объектов культурного наследия комитета по культуре Ленинградской области.

8. Настоящий приказ вступает в силу со дня его официального опубликования.

Председатель комитета



В.О. Цой

Приложение 1
к приказу комитета по культуре
Ленинградской области
от 21 января 2020 г. № 01-03/20-121

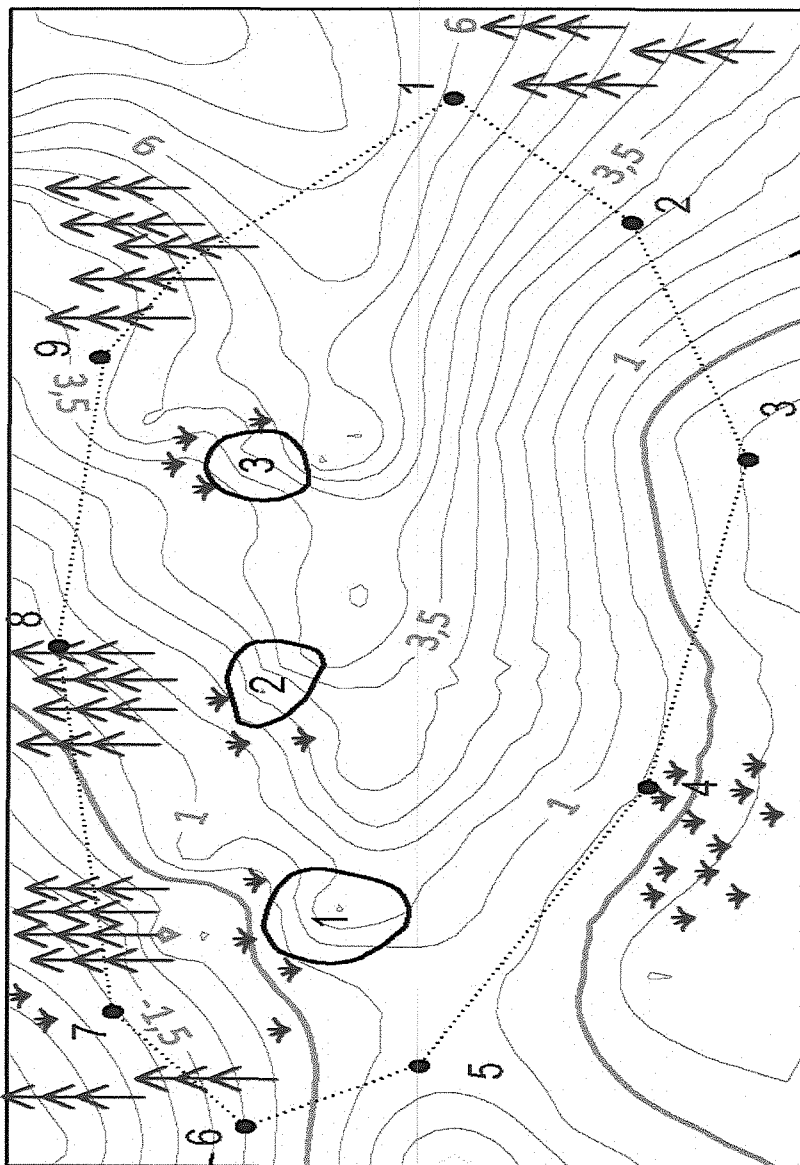
**Границы территории
выявленного объекта археологического наследия
«Группа каменных куч у залива Зарница на о. Мощный»**

Условные обозначения:

	Каменные кучи
	Цифровая отметка
	Растительность/сезонный лес
	Поворотная точка
	Границы объекта археологического наследия

Площадь ОАН = 2335,90 кв. м
Периметр границ ОАН = 201,17 м

Т. Ближ.	С. О. Г. У. м.
Плюс от н. по у.	МС 47 30
1	N 444121,074 E 124235,6134
2	N 44412,0849 E 124235,0292
3	N 44405,5376 E 124234,4916
4	N 44411,7249 E 1242576,9285
5	N 44412,3688 E 124252,8014
6	N 44413,647 E 1242547,5512
7	N 44411,0872 E 124252,343
8	N 44414,2099 E 124258,037
9	N 44411,9544 E 1242613,5954



**Описание границ территории,
координаты поворотных точек выявленного объекта археологического
наследия «Группа каменных куч у залива Зарница на о. Мощный»:**

Группа состоит из трех каменных куч. Они имеют неправильную форму, камни не задернованы. Кучи расположены вдоль северного края дюн цепочкой по линии запад-восток.

Территория ОАН представляет собой вытянутый многоугольник размерами 85х35 м вытянутый в направлении З – В. Площадь ОАН составляет 2335 кв. м., периметр границ 201 м. Территория ограничена следующими поворотными точками (МСК 47 зона 1):

№	N	E
1	444122.13	1242635.61
2	444112.08	1242625.03
3	444105.53	1242604.94
4	444111.12	1242576.90
5	444123.86	1242552.80
6	444133.64	1242547.56
7	444141.06	1242557.34
8	444144.20	1242588.69
9	444141.96	1242613.51

Границы объекта проходят следующим образом:

От т.1 до т.2 на ЮЗ 14,59 м по дюне

От т.2. до т.3 на ЮЗ 21,12 по дюне

От т.3 до т.4 на СЗ 28,58 по дюне

От т.4 до т.5 на СЗ 26,77 по дюне

От т.5 до т.6 на СЗ 11,28 по дюне

От т.6 до т.7 на СВ 12,07 по лесу

От т.7 до т.8 на В 31,51 по лесу

От т.8 до т.9 на В 24,92 по лесу

От т.9 до т.1 на ЮВ 30,08 по дюне

Местоположение объекта:

Ленинградская область, Кингисеппский район, о. Мощный, в западной части острова, в 0,15 км к востоку от берега залива Зарница (Сууренхиданлахти) о. Мощный, в 0,73 км к северо-западу от озера, в 2,3 км к юго-западу от пирса, на северной оконечности дюн.

**Режим использования территории земельных участков, в границах которых
располагается выявленный объект археологического наследия
«Группа каменных куч у залива Зарница на о. Мощный»**

Установить особый режим использования земельных участков, в границах которых располагается объект археологического наследия. Предусмотреть возможность проведения археологических полевых работ в порядке, установленном Федеральным законом от 25.06.2002 №73-ФЗ «Об объектах культурного наследия (памятниках истории и культуры) народов Российской Федерации» земельных, строительных, мелиоративных, хозяйственных работ при условии обеспечения сохранности выявленного объекта археологического наследия, а также обеспечения доступа граждан к указанному объекту археологического наследия.

Запрещается:

проведение земляных, строительных, мелиоративных, хозяйственных и иных работ без согласования с государственным органом охраны объектов культурного наследия;

нарушение дернового слоя и выемка грунта на участках, ранее не подвергавшихся перекопке и повреждению, за исключением деятельности, связанной с археологическими исследованиями, а также деятельности, направленной на сохранение и научное изучение объекта археологического наследия;

проведение археологических исследований на территории объекта археологического наследия без наличия у исследователя разрешения (открытого листа), выданного Министерством культуры Российской Федерации;

размещение мусора (свалок) на территории выявленного объекта археологического наследия.

Разрешается:

планирование и осуществление хозяйственной деятельности, связанной с производством земляных работ и капитальным строительством, при условии согласования с государственным органом охраны объектов культурного наследия мероприятий по обеспечению сохранности выявленного объекта археологического наследия. Указанная деятельность может осуществляться только после выполнения в полном объеме согласованных мероприятий по обеспечению сохранности выявленного объекта археологического наследия;

деятельность, связанная с проведением археологических исследований и научным изучением объекта археологического наследия, осуществляется в рамках действующего законодательства;

использование в соответствии со ст. 45.2 Федерального закона от 25.06.2002 №73-ФЗ «Об объектах культурного наследия (памятниках истории и культуры) народов Российской Федерации» специальных технических средств поиска и (или) землеройных машин в целях обнаружения объектов археологического наследия и (или) археологических предметов исключительно при осуществлении археологических полевых работ, проводимых на основании разрешения (открытого листа).