



АДМИНИСТРАЦИЯ ЛЕНИНГРАДСКОЙ ОБЛАСТИ
КОМИТЕТ ПО КУЛЬТУРЕ ЛЕНИНГРАДСКОЙ ОБЛАСТИ

ПРИКАЗ

«20» февраля 2020 г.

№ 01-03/20-50
Санкт-Петербург

**Об установлении границ территории объекта культурного наследия
регионального значения «Верхне-Свирская ГЭС, построенная по ленинскому
плану ГОЭЛРО» по адресу: Ленинградская область, Подпорожский
муниципальный район, Подпорожское городское поселение, г. Подпорожье,
ул. Энергетиков, д. 3а**

В соответствии со ст. ст. 3.1, 9.2, 20, 33 Федерального закона от 25 июня 2002 года № 73-ФЗ «Об объектах культурного наследия (памятниках истории и культуры) народов Российской Федерации», ст. 4 закона Ленинградской области от 25 декабря 2015 года № 140-оз «О государственной охране, сохранении, использовании и популяризации объектов культурного наследия (памятников истории и культуры) народов Российской Федерации, расположенных на территории Ленинградской области», п. 2.2.2. Положения о комитете по культуре Ленинградской области, утвержденного постановлением Правительства Ленинградской области от 24 октября 2017 года № 431, приказываю:

1. Установить границы территории объекта культурного наследия регионального значения «Верхне-Свирская ГЭС, построенная по ленинскому плану ГОЭЛРО» по адресу: Ленинградская область, Подпорожский муниципальный район, Подпорожское городское поселение, г. Подпорожье, ул. Энергетиков, д. 3а (далее – Ансамбль), принятого на государственную охрану решением Леноблисполкома № 337 от 27 августа 1979 года, согласно приложению 1 к настоящему приказу.

2. Отделу по осуществлению полномочий Ленинградской области в сфере объектов культурного наследия департамента государственной охраны, сохранения и использования объектов культурного наследия комитета по культуре Ленинградской области обеспечить:

- внесение соответствующих сведений в Единый государственный реестр объектов культурного наследия (памятников истории и культуры) народов Российской Федерации;

- копию настоящего приказа направить в сроки, установленные действующим законодательством, в федеральный орган исполнительной власти, уполномоченный Правительством Российской Федерации на осуществление государственного

кадастрового учета, государственной регистрации прав, ведение Единого государственного реестра недвижимости и предоставление сведений, содержащихся в Едином государственном реестре недвижимости, его территориальные органы.

3. Отделу взаимодействия с муниципальными образованиями, информатизации и организационной работы комитета по культуре Ленинградской области обеспечить размещение настоящего приказа на сайте комитета по культуре Ленинградской области в информационно-телекоммуникационной сети «Интернет».

4. Контроль за исполнением настоящего приказа возложить на заместителя начальника департамента государственной охраны, сохранения и использования объектов культурного наследия комитета по культуре Ленинградской области.

5. Настоящий приказ вступает в силу со дня его официального опубликования.

Председатель комитета

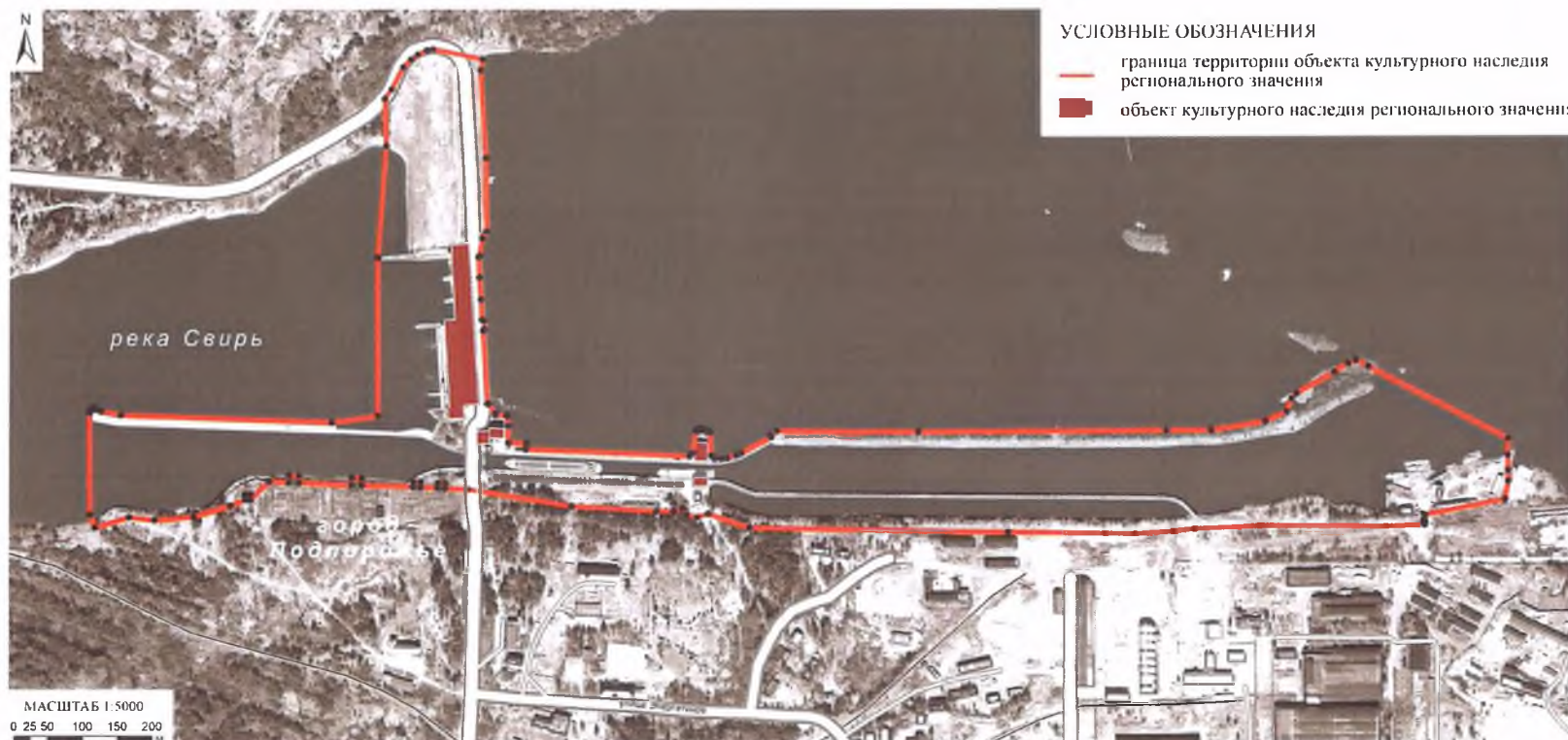


В.О. Цой

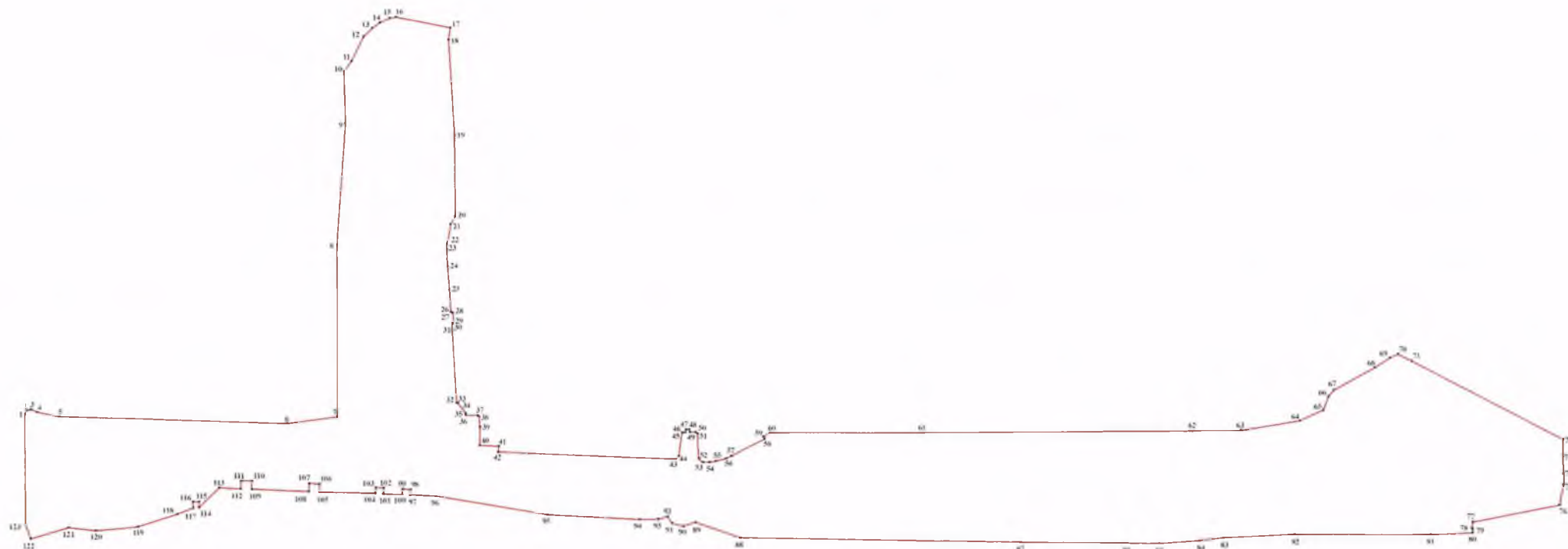
Приложение № 1
к приказу комитета по культуре
Ленинградской области
от «20» февраля 2020 г.
№ 01-03/20-50

Границы территории объекта культурного наследия регионального значения «Верхне-Свирская ГЭС, построенная по ленинскому плану ГОЭЛРО» по адресу: Ленинградская область, Подпорожский муниципальный район, Подпорожское городское поселение, г. Подпорожье, ул. Энергетиков, д. За

Карта (схема) границ территории объекта культурного наследия регионального значения «Верхне-Свирская ГЭС, построенная по ленинскому плану ГОЭЛРО» по адресу: Ленинградская область, Подпорожский муниципальный район, Подпорожское городское поселение, г. Подпорожье, ул. Энергетиков, д. За



Перечень координат поворотных (характерных) точек границ территории объекта культурного наследия регионального значения «Верхне-Свирская ГЭС, построенная по ленинскому плану ГОЭЛРО» по адресу: Ленинградская область, Подпорожский муниципальный район, Подпорожское городское поселение, г. Подпорожье, ул. Энергетиков, д. 3а



Обозначение характерных точек границ	Координаты, м	
	X	Y
1	2	3
1	545397.95	3262673.51
2	545402.77	3262676.90
3	545403.82	3262681.93
4	545400.12	3262689.87
5	545394.56	3262718.44
6	545384.01	3263021.23
7	545393.22	3263088.32
8	545618.41	3263087.81
9	545778.75	3263099.76
10	545845.62	3263097.61
11	545859.58	3263107.57
12	545891.31	3263123.84
13	545902.54	3263135.33
14	545909.68	3263145.25
15	545915.50	3263157.95
16	545917.22	3263166.81
17	545902.67	3263238.94
18	545887.19	3263236.69
19	545761.46	3263244.40
20	545656.36	3263245.44
21	545645.97	3263239.13
22	545622.19	3263235.32
23	545619.33	3263233.52
24	545590.80	3263234.79
25	545559.33	3263237.22

26	545530.64	3263238.81
27	545529.95	3263240.17
28	545528.86	3263241.57
29	545517.31	3263242.23
30	545515.61	3263241.32
31	545514.89	3263240.40
32	545410.79	3263246.59
33	545410.92	3263247.61
34	545410.33	3263248.25
35	545397.49	3263258.44
36	545394.79	3263258.65
37	545394.26	3263274.25
38	545393.31	3263276.05
39	545379.33	3263277.41
40	545355.04	3263277.04
41	545353.85	3263302.76
42	545345.99	3263302.15
43	545336.17	3263536.16
44	545340.25	3263540.79
45	545371.07	3263545.05
46	545371.66	3263548.82
47	545375.44	3263550.26
48	545375.46	3263554.34
49	545371.98	3263555.22
50	545372.00	3263562.79
51	545369.70	3263565.42
52	545336.83	3263567.15
53	545332.28	3263572.02
54	545332.17	3263581.57

55	545333.33	3263589.72
56	545336.93	3263603.12
57	545340.00	3263610.31
58	545362.76	3263653.70
59	545365.51	3263652.01
60	545371.12	3263661.54
61	545370.10	3263863.78
62	545371.49	3264218.90
63	545371.49	3264282.40
64	545384.19	3264360.19
65	545398.08	3264390.75
66	545415.94	3264397.50
67	545423.88	3264404.80
68	545453.65	3264458.77
69	545466.35	3264478.62
70	545471.11	3264489.33
71	545461.98	3264507.19
72	545359.20	3264706.52
73	545335.84	3264705.79
74	545314.15	3264706.58
75	545299.06	3264706.58
76	545272.87	3264702.09
77	545250.67	3264588.05
78	545243.03	3264586.46
79	545241.17	3264588.05
80	545236.68	3264587.79
81	545234.56	3264532.22
82	545235.61	3264352.86
83	545231.37	3264259.73
84	545227.99	3264228.40

85	545224.39	3264174.51
86	545225.23	3264132.18
87	545226.93	3263991.97
88	545233.53	3263621.95
89	545253.71	3263562.74
90	545248.75	3263546.87
91	545252.39	3263531.99
92	545261.31	3263526.03
93	545257.68	3263513.47
94	545257.68	3263489.12
95	545264.52	3263367.37
96	545288.88	3263219.25
97	545290.47	3263184.99
98	545297.48	3263185.39
99	545298.14	3263174.80
100	545291.13	3263174.41
101	545292.08	3263149.42
102	545299.33	3263149.63
103	545299.62	3263138.98
104	545292.61	3263138.45
105	545294.46	3263064.49
106	545304.83	3263064.75
107	545305.49	3263050.66
108	545294.84	3263049.94
109	545298.30	3262974.72
110	545308.92	3262974.87
111	545309.01	3262960.97
112	545298.83	3262960.57

113	545300.16	3262932.26
114	545273.95	3262905.08
115	545281.89	3262905.08
116	545281.57	3262896.93
117	545273.85	3262897.14
118	545265.49	3262876.05
119	545249.36	3262823.51
120	545244.60	3262767.41
121	545248.83	3262730.90
122	545234.31	3262681.32
123	545252.56	3262674.70
1	545397.95	3262673.51

Определение географических координат характерных точек границы территории объекта культурного наследия выполнено в местной системе координат МСК-47 зона 3

**Режим использования территории объекта культурного наследия
регионального значения «Верхне-Свирская ГЭС, построенная
по ленинскому плану ГОЭЛРО» по адресу: Ленинградская область,
Подпорожский муниципальный район, Подпорожское городское поселение,
г. Подпорожье, ул. Энергетиков, д. За**

На территории Ансамбля разрешается:

- проведение работ по сохранению объекта культурного наследия (меры, направленные на обеспечение физической сохранности и сохранение историко-культурной ценности объекта культурного наследия, предусматривающие консервацию, ремонт, реставрацию, включающие в себя научно-исследовательские, изыскательские, проектные и производственные работы, научное руководство за проведением работ по сохранению объекта культурного наследия, технический и авторский надзор за проведением этих работ);

- разрешается ведение хозяйственной деятельности, не противоречащей требованиям обеспечения сохранности объекта культурного наследия;

- реконструкция, ремонт существующих дорог, инженерных коммуникаций, благоустройство, озеленение, установка малых архитектурных форм, иная хозяйственная деятельность (по согласованию с региональным органом охраны объектов культурного наследия), не противоречащая требованиям обеспечения сохранности объекта культурного наследия и позволяющая обеспечить функционирование объекта культурного наследия в современных условиях, обеспечивающая недопущение ухудшения состояния территории объекта культурного наследия.

На территории Ансамбля запрещается:

- строительство объектов капитального строительства и увеличение объемно-пространственных характеристик существующих на территории объекта культурного наследия объектов капитального строительства;

- проведение земляных, строительных, мелиоративных работ и иных работ, за исключением работ по сохранению объекта культурного наследия или его отдельных элементов, сохранению историко-градостроительной или природной среды объекта культурного наследия;

- установка рекламных конструкций, распространение наружной рекламы;

- осуществление любых видов деятельности, ухудшающих экологические условия и гидрологический режим на территории объекта культурного наследия, создающих вибрационные нагрузки динамическим воздействием на грунты в зоне их взаимодействия с объектами культурного наследия.