



АДМИНИСТРАЦИЯ ЛЕНИНГРАДСКОЙ ОБЛАСТИ  
КОМИТЕТ ПО КУЛЬТУРЕ ЛЕНИНГРАДСКОЙ ОБЛАСТИ

ПРИКАЗ

«26» марта 2020 г.

№ 01-03/20-90  
Санкт-Петербург

**Об установлении границ территории и предмета охраны объекта культурного наследия регионального значения «Здание б. присутственных мест», по адресу: Ленинградская область, Лужский муниципальный район, Лужское городское поселение, г. Луга, пр. Володарского, д. 2**

В соответствии со ст. ст. 3.1, 9.2, 20, 33 Федерального закона от 25 июня 2002 года № 73-ФЗ «Об объектах культурного наследия (памятниках истории и культуры) народов Российской Федерации», ст. 4 областного закона Ленинградской области от 25 декабря 2015 года № 140-оз «О государственной охране, сохранении, использовании и популяризации объектов культурного наследия (памятников истории и культуры) народов Российской Федерации, расположенных на территории Ленинградской области», п. 2.2.2. Положения о комитете по культуре Ленинградской области, утвержденного постановлением Правительства Ленинградской области от 24 октября 2017 года № 431, приказываю:

1. Установить границы территории объекта культурного наследия регионального значения «Здание б. присутственных мест», по адресу: Ленинградская область, Лужский муниципальный район, Лужское городское поселение, г. Луга, пр. Володарского, д. 2 (далее – Памятник), принятого на государственную охрану решением Исполнительного комитета Ленинградского областного Совета народных депутатов от 25 апреля 1983 года № 183, согласно приложению 1 к настоящему приказу.

2. Установить предмет охраны Памятника согласно приложению 2 к настоящему приказу.

3. Отделу по осуществлению полномочий Ленинградской области в сфере объектов культурного наследия департамента государственной охраны, сохранения и использования объектов культурного наследия комитета по культуре Ленинградской области обеспечить:

- внесение соответствующих сведений в Единый государственный реестр объектов культурного наследия (памятников истории и культуры) народов Российской Федерации;

- копию настоящего приказа направить в сроки, установленные действующим законодательством, в федеральный орган исполнительной власти, уполномоченный

Правительством Российской Федерации на осуществление государственного кадастрового учета, государственной регистрации прав, ведение Единого государственного реестра недвижимости и предоставление сведений, содержащихся в Едином государственном реестре недвижимости, его территориальные органы.

4. Отделу взаимодействия с муниципальными образованиями, информатизации и организационной работы комитета по культуре Ленинградской области обеспечить размещение настоящего приказа на сайте комитета по культуре Ленинградской области в информационно-телекоммуникационной сети «Интернет».

5. Контроль за исполнением настоящего приказа возложить на заместителя начальника департамента государственной охраны, сохранения и использования объектов культурного наследия комитета по культуре Ленинградской области.

6. Настоящий приказ вступает в силу со дня его официального опубликования.

Председатель комитета

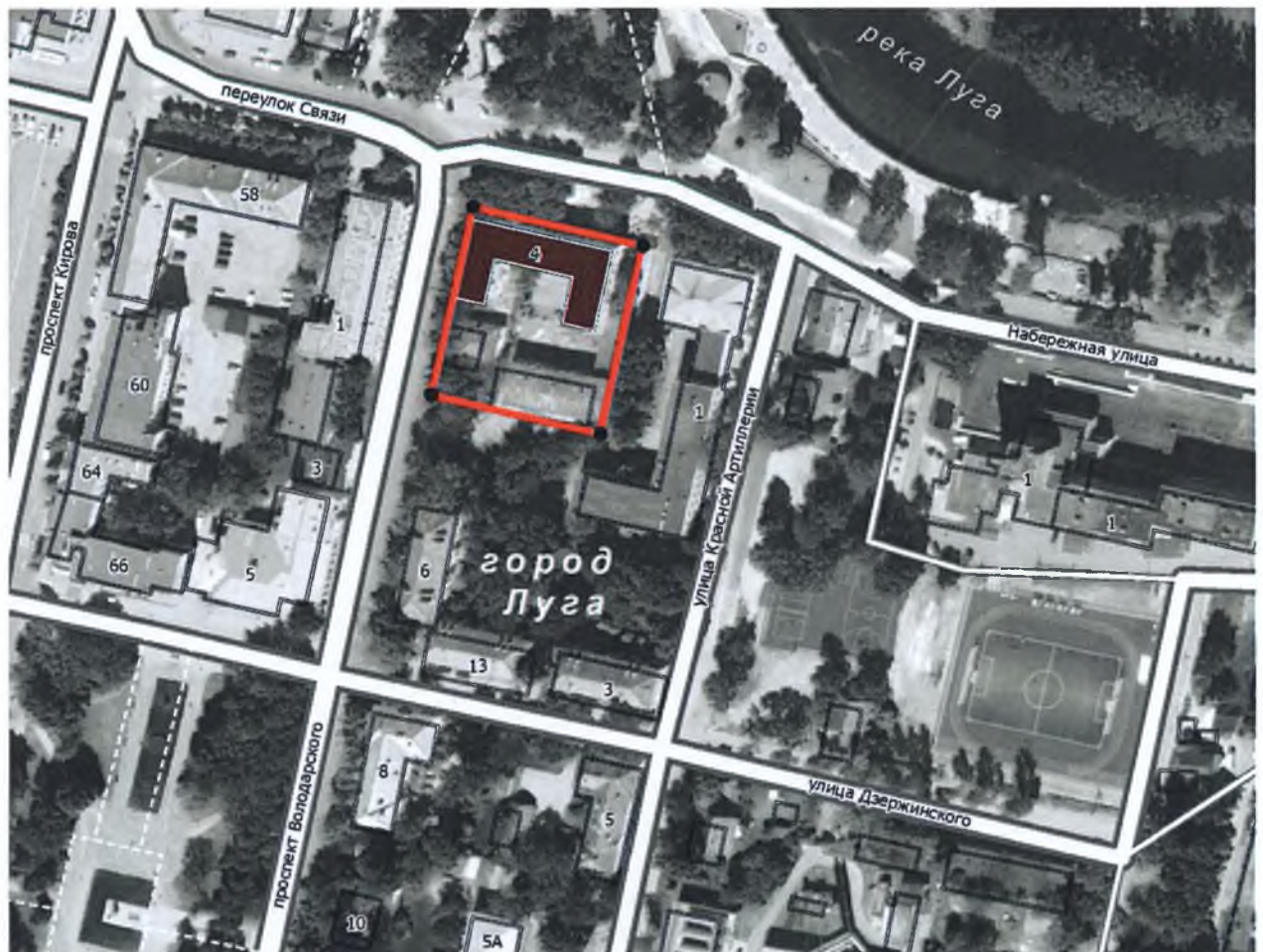


В.О. Цой


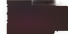
Приложение № 1  
к приказу комитета по культуре  
Ленинградской области  
от «26» марта 2020 г.  
№ 01-03/20-90

**Границы территории объекта культурного наследия регионального значения  
«Здание б. присутственных мест», по адресу: Ленинградская область,  
Лужский муниципальный район, Лужское городское поселение, г. Луга,  
пр. Володарского, д. 2**

**Карта (схема) границ территории объекта культурного наследия  
регионального значения «Здание б. присутственных мест», по адресу:  
Ленинградская область, Лужский муниципальный район,  
Лужское городское поселение, г. Луга, пр. Володарского, д. 2**

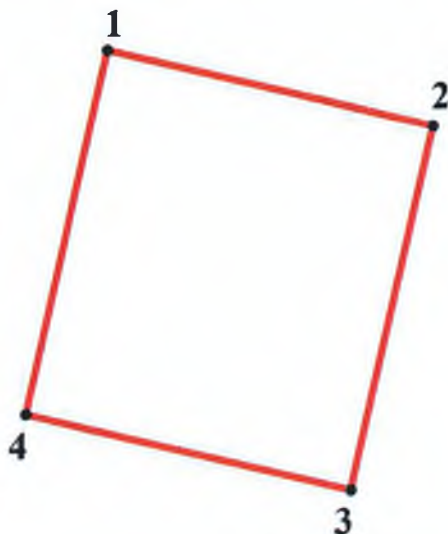


**УСЛОВНЫЕ ОБОЗНАЧЕНИЯ**

-  граница территории объекта культурного наследия регионального значения
-  объект культурного наследия регионального значения

МАСШТАБ 1:2000  
0 10 20 40 60 80  
М

**Перечень координат поворотных (характерных) точек границ территории  
объекта культурного наследия регионального значения  
«Здание б. присутственных мест», по адресу: Ленинградская область,  
Лужский муниципальный район, Лужское городское поселение, г. Луга,  
пр. Володарского, д. 2**



Номер поворотной (характерной) точки	Координаты поворотных (характерных) точек в местной системе координат (МСК)	
	X	Y
1	302778.24	2186514.66
2	302718.04	2186501.09
3	302730.48	2186446.91
4	302790.68	2186460.48

Определение географических координат характерных точек границы территории объекта культурного наследия выполнено в местной системе координат МСК-47 зона 2

**Режим использования территории объекта культурного наследия  
регионального значения «Здание б. присутственных мест», по адресу:  
Ленинградская область, Лужский муниципальный район,  
Лужское городское поселение, г. Луга, пр. Володарского, д. 2**

**На территории Памятника разрешается:**

- проведение работ по сохранению объекта культурного наследия (меры, направленные на обеспечение физической сохранности и сохранение историко-культурной ценности объекта культурного наследия, предусматривающие консервацию, ремонт, реставрацию, включающие в себя научно-исследовательские, изыскательские, проектные и производственные работы, научное руководство за проведением работ по сохранению объекта культурного наследия, технический и авторский надзор за проведением этих работ);

- реконструкция, ремонт существующих площадок и проездов, инженерных коммуникаций, благоустройство, озеленение, установка малых архитектурных форм, иная хозяйственная деятельность (по согласованию с региональным органом охраны объектов культурного наследия), не противоречащая требованиям обеспечения сохранности объекта культурного наследия и позволяющая обеспечить функционирование объекта культурного наследия в современных условиях, обеспечивающая недопущение ухудшения состояния территории объекта культурного наследия.

**На территории Памятника запрещается:**

- строительство объектов капитального строительства и увеличение объемно-пространственных характеристик существующих на территории объекта культурного наследия объектов капитального строительства; проведение земляных, строительных, мелиоративных работ и иных работ, за исключением работ по сохранению объекта культурного наследия или его отдельных элементов, сохранению историко-градостроительной или природной среды объекта культурного наследия;

- установка рекламных конструкций, распространение наружной рекламы;

- осуществление любых видов деятельности, ухудшающих экологические условия и гидрологический режим на территории объекта культурного наследия, создающих вибрационные нагрузки динамическим воздействием на грунты в зоне их взаимодействия с объектами культурного наследия.

**Предмет охраны объекта культурного наследия регионального значения  
«Здание б. присутственных мест», по адресу: Ленинградская область, Лужский  
муниципальный район, Лужское городское поселение, г. Луга,  
пр. Володарского, д. 2**

№ п/п	Виды предметов охраны	Элементы предметов охраны	Фотофиксация
1	Градостроительные характеристики	<p>Местоположение: на углу пр. Володарского и Набережной ул. непосредственно по красным линиям указанных улиц.</p> <p>Сохранившиеся исторические габариты и объемно-пространственная структура исторического здания:</p> <ul style="list-style-type: none"> <li>- П-образное в плане с вальмовой кровлей и чердачным пространством.</li> </ul> <p>Вертикальная планировка с западной стороны здания (понижение абсолютных отметок дневной поверхности от пр. Володарского к тротуару вдоль здания).</p>	  
2	Архитектурные и конструктивные характеристики	<p>Объемно-планировочная структура и архитектурное решение объекта:</p> <ul style="list-style-type: none"> <li>- высотные отметки;</li> <li>- конфигурация и тип (вальмовая), конструктивное решение (стропильная система) кровли;</li> <li>- исторические оконные проемы (местоположение, габариты, тип перемычки –</li> </ul>	

клинчатая).

Исторические капитальные стены, характер кладки стен здания из красного кирпича с крестовой перевязкой.

Фундаменты здания (бутовые с забутовкой из известкового камня).

Цоколь здания кирпичный, оштукатуренный, гладкий. По высоте равен высоте одного руста. Выступ цоколя из плоскости стены на 5 см.

Характер декоративной отделки фасадов:

- оштукатуренные и окрашенные.

Элементы композиционного и архитектурного решения фасадов здания:

- тянутый профилированный венчающий карниз с сухариками в виде лопаток на профилированной тонкой подложке;

- тянутый гладкий простой карниз в уровне подоконной плиты второго этажа;

- кирпичный профилированный оштукатуренный межэтажный карниз с наплывом.

- рустовка первого этажа до верха оконного проема первого этажа;

- единый гладкий пояс в высоту руста над оконными проемами первого этажа;

-трехчастные гладкие



расходящиеся замковые камни над окнами первого этажа;  
- полукруглые ниши над каждым окном первого этажа выше единого надоконного пояса;  
- простые плоские одиночные замковые камни над полукруглыми нишами;  
- штукатурный дощатый (французский) руст плоскости стены от основания полукруглых ниш до уровня межэтажного карниза.



Решение парадной входной группы с помощью неглубокого ризалита шириной на три оси в уровне первого этажа и утопленная часть фасада в этих же осях в уровне второго этажа.

Дополнительные арочные ниши ризалита от полукруглых ниш до дневной поверхности.

Решение лестницы парадного входа – из четырех ступеней трехсторонняя расходящаяся без перил.

Габариты оконных и дверных проемов.



Оконные заполнения с симметричной шестичастной расстекловкой. Материал заполнения – дерево.

Второстепенный дверной проём со стороны пр. Володарского.

Местоположение, габариты.



Свес кровли здания из «путиловской» плиты. Материал, величина свеса.

Исторические печные трубы. Местоположение, материал (кирпич), габариты.

Исторические отметки межэтажных перекрытий.

Исторические габариты помещений в пределах капитальных стен, историческое расположение и габариты оконных и дверных проемов.



Предмет охраны может быть уточнен при проведении дополнительных научных исследований.