



АДМИНИСТРАЦИЯ ЛЕНИНГРАДСКОЙ ОБЛАСТИ  
КОМИТЕТ ПО КУЛЬТУРЕ ЛЕНИНГРАДСКОЙ ОБЛАСТИ

**ПРИКАЗ**

«8» апреля 2020 г.

№ 01-03/20 - 108  
Санкт-Петербург

**О включении выявленного объекта культурного наследия «Амбар (корпус Г)», расположенного по адресу: Ленинградская область, Волосовский район, п. Сельцо, в единый государственный реестр объектов культурного наследия (памятников истории и культуры) народов Российской Федерации в качестве объекта культурного наследия регионального значения с наименованием «Амбар», об утверждении границ территории и установлении предмета охраны**

В соответствии со ст. 3.1, 9.2, 18, 33 Федерального закона от 25 июня 2002 года № 73-ФЗ «Об объектах культурного наследия (памятниках истории и культуры) народов Российской Федерации», ст. 4 областного закона Ленинградской области от 25 декабря 2015 года № 140-оз «О государственной охране, сохранении, использовании и популяризации объектов культурного наследия (памятников истории и культуры) народов Российской Федерации, расположенных на территории Ленинградской области», п. 2.2.2. Положения о комитете по культуре Ленинградской области, утвержденного постановлением Правительства Ленинградской области от 24 октября 2017 года № 431, на основании заключения государственной историко-культурной экспертизы, выполненной аттестованным экспертом Д. А. Зайцевой (приказ Министерства культуры Российской Федерации № 1380 от 16.08.2017 г.)

приказываю:

1. Включить выявленный объект культурного наследия «Амбар (корпус Г)», расположенный по адресу: Ленинградская область, Волосовский район, п. Сельцо, в единый государственный реестр объектов культурного наследия (памятников истории и культуры) народов Российской Федерации в качестве объекта культурного наследия регионального значения с наименованием «Амбар», вид – памятник, по адресу: Ленинградская область, Волосовский район, п. Сельцо, д. 80а лит. А.

2. Утвердить границы территории объекта культурного наследия регионального значения «Амбар» согласно приложению 1 к настоящему приказу.

3. Установить предмет охраны объекта культурного наследия регионального значения «Амбар» согласно приложению 2 к настоящему приказу.

4. Исключить выявленный объект культурного наследия «Амбар (корпус Г)», расположенный по адресу: Ленинградская область, Волосовский район, п. Сельцо, из перечня выявленных объектов культурного наследия, расположенных на территории Ленинградской области, утвержденного приказом комитета по культуре Ленинградской области от 01 декабря 2015 года № 01-03/15-63.

5. Пункт 10.4 акта постановления на учёт вновь выявленных объектов Волосовского района, представляющих историко-культурную ценность от 14 декабря 2001 года № 38-Д считать утратившим силу.

6. Отделу по осуществлению полномочий Ленинградской области в сфере объектов культурного наследия департамента государственной охраны, сохранения и использования объектов культурного наследия комитета по культуре Ленинградской области обеспечить внесение сведений об утверждении границ территории и установлении предмета охраны объекта культурного наследия регионального значения «Амбар» в единый государственный реестр объектов культурного наследия (памятников истории и культуры) народов Российской Федерации.

7. Настоящий приказ вступает в силу со дня его официального опубликования.

8. Контроль за исполнением настоящего приказа возложить на заместителя начальника департамента государственной охраны, сохранения и использования объектов культурного наследия комитета по культуре Ленинградской области.

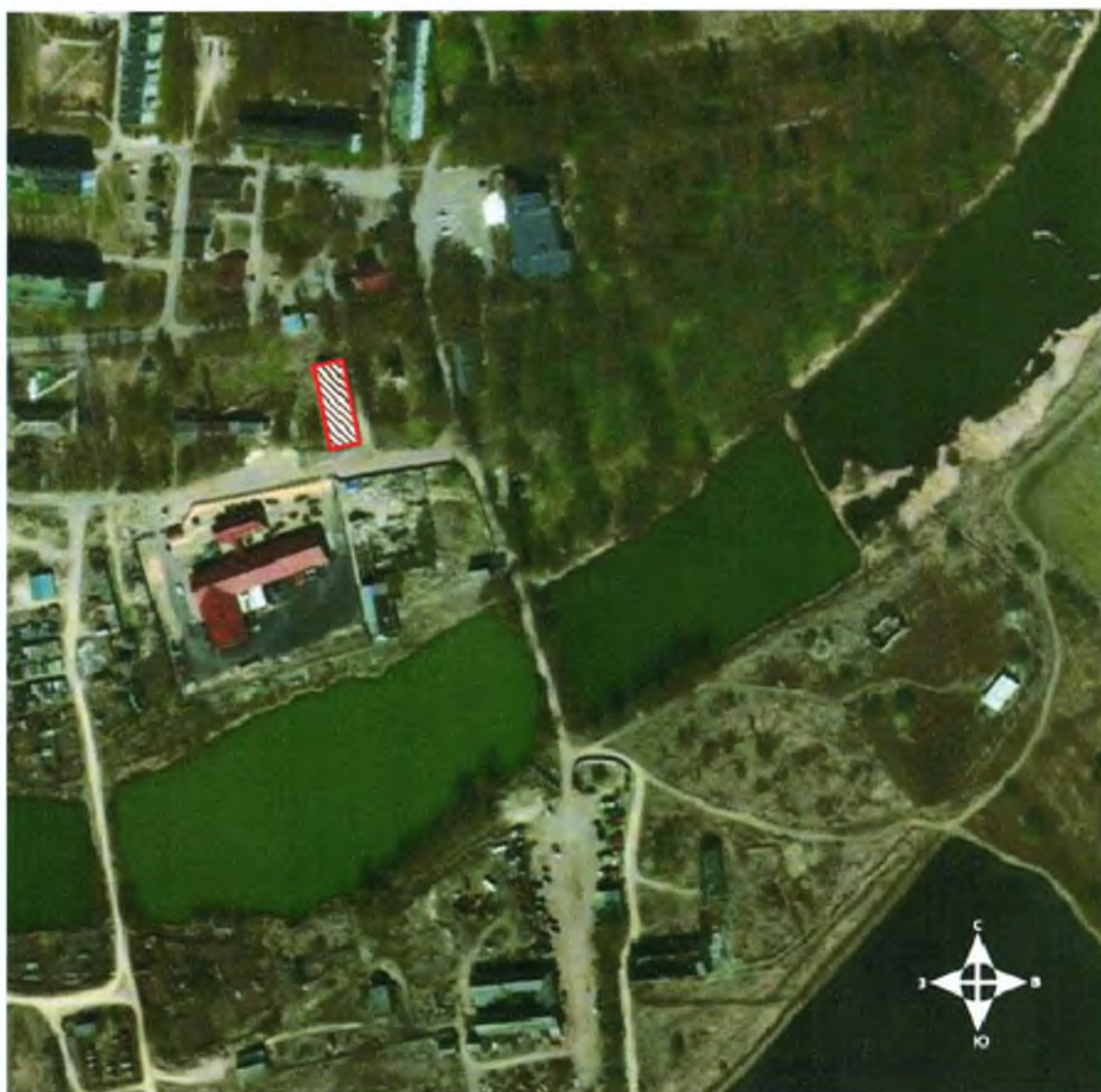
Председатель комитета



В.О. Цой

Приложение 1  
к приказу комитета по культуре  
Ленинградской области  
от « 8 » апреля 2020 года  
№ 01-03/20-108

**Граница территории объекта культурного наследия  
регионального значения  
«Амбар»  
по адресу: Ленинградская область, Волосовский район, п. Сельцо, д. 80а лит. А.**



Условные обозначения:



- граница территории объекта культурного наследия регионального значения



- объект культурного наследия регионального значения, памятник

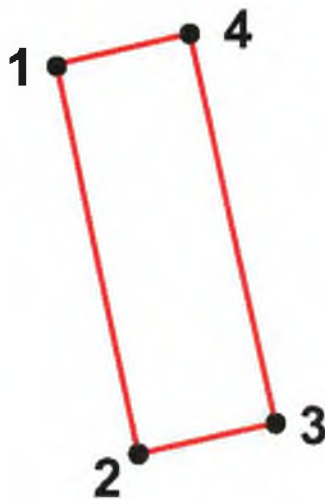
**Координаты поворотных (характерных) точек границы территории объекта культурного наследия регионального значения**

**«Амбар»**

**по адресу: Ленинградская область, Волосовский район, п. Сельцо, д. 80а**

**лит. А.**

**МСК-47 зона 2 (км)**



<b>№</b>	<b>X</b>	<b>Y</b>
1	2170319.72	402248.24
2	2170329.36	402203.22
3	2170343.96	402206.24
4	2170333.71	402250.97

**Описание границ:**

От точки 1 к точке 2 на юго-восток

От точки 2 к точке 3 на северо-восток

От точки 3 к точке 4 на северо-запад

От точки 4 к точке 1 на юго-запад







**РЕЖИМ ИСПОЛЬЗОВАНИЯ ТЕРРИТОРИИ**  
объекта культурного наследия регионального значения (памятника)  
«Амбар»  
(Ленинградская область, Волосовский район, п. Сельцо, д. 80а лит. А)

1. На территории объекта культурного наследия запрещается:
  - 1.1. строительство объектов капитального строительства
  - 1.2. хозяйственная деятельность, ведущая к разрушению, искажению внешнего облика Объекта, нарушающая целостность объекта культурного наследия и создающая угрозу его повреждения, разрушения или уничтожения;
  - 1.3. установка на фасадах, крышах Объекта кондиционеров, телеантенн, тарелок спутниковой связи, а также других средств технического обеспечения;
  - 1.4. прокладка наземных и воздушных инженерных коммуникаций, кроме временных, необходимых для проведения реставрационных работ;
  - 1.5. устройство автостоянок;
  - 1.6. размещение любых рекламных конструкций на Объекте и на его территории;
  - 1.7. создание разрушающих вибрационных нагрузок динамическим воздействием на грунты в зоне их взаимодействия с Объектом;
2. На территории объекта культурного наследия разрешается:
  - 2.1. проведение работ по сохранению объекта культурного наследия или его отдельных элементов;
  - 2.2. воссоздание или компенсация утраченных элементов Объекта, производимые на основании письменного разрешения и задания в соответствии с документацией, согласованной органом исполнительной власти, уполномоченным в области охраны объектов культурного наследия;
  - 2.3. проведение работ по обеспечению функционирования Объекта и поддержанию его функциональной инфраструктуры, не нарушающих целостности его территории;
  - 2.4. ведение хозяйственной деятельности, не противоречащей требованиям обеспечения сохранности объекта культурного наследия и позволяющей обеспечить функционирование объекта культурного наследия в современных условиях;
  - 2.5. вертикальная планировка территории, в том числе инженерные работы по отведению ливневых вод с территории и от строений;
  - 2.6. проведение работ по консервации и реставрации Объекта на основании комплексных научно-исследовательских работ;
  - 2.7. обеспечение доступа к объекту культурного наследия;
  - 2.8. обеспечение мер пожарной безопасности;
  - 2.9. обеспечение мер экологической безопасности;
  - 2.10. прокладка, ремонт, реконструкция подземных инженерных коммуникаций с последующим восстановлением нарушенных участков дневной поверхности;
  - 2.11. прокладка, ремонт и реконструкция дорожных коммуникаций, не нарушающие целостность Объекта и не создающих угрозы его повреждения, разрушения или уничтожения;
3. Проведение работ в границах территории объекта культурного наследия осуществляется на основании разрешения государственного органа охраны объектов культурного наследия при условии обеспечения сохранности объекта культурного наследия при проведении указанных работ.

Приложение 2  
к приказу комитета по культуре  
Ленинградской области  
от « 8 » апреля 2020 года  
№ 01-03/20-108

**ПРЕДМЕТ ОХРАНЫ**  
**объекта культурного наследия регионального значения Амбар**  
**по адресу: Ленинградская область, Волосовский район, п.Сельцо, д. 80а лит. А**

№ п/п	Вид предмета охраны	Описание предмета охраны	Фотографическое изображение
1.	Объёмно-пространственное решение	Местоположение, конфигурация и габариты 1-2-х этажного здания с галереей по западному фасаду, Местоположение, габариты и конфигурация крыши (двускатная), существующие высотные отметки конька и карниза над 1- и 2-х этажными объёмами	
2.	Конструктивная система	Исторические капитальные стены (местоположение, материал - известняковые блоки, пристройка по северному фасаду - валунная кладка),  конструктивная система крыши – деревянная стропильная	
3.	Объёмно-планировочное решение	Местоположение исторических капитальных стен	
	Архитектурно-художественное решение фасадов	Материал и характер отделки и фасадов: открытая кладка из известняковых блоков, пристройка по северному фасаду - открытая валунная кладка	

		<p>Исторические местоположение, габариты и конфигурация оконных и дверных проёмов с лучковыми перемычками</p>	
--	--	---	--

Предмет охраны может быть уточнен при проведении дополнительных научных исследований.