



АДМИНИСТРАЦИЯ ЛЕНИНГРАДСКОЙ ОБЛАСТИ
КОМИТЕТ ПО КУЛЬТУРЕ ЛЕНИНГРАДСКОЙ ОБЛАСТИ

ПРИКАЗ

«13» апреля 2020 г.

№ 01-03/20-120
Санкт-Петербург

**Об установлении границ территории и предмета охраны
объекта культурного наследия регионального значения
«Памятник В.И. Ленину (из бронзы и гранита)» по адресу: Ленинградская
область, Бокситогорский муниципальный район, Бокситогорское городское
поселение, город Бокситогорск, площадь Ленина, сооружение 1**

В соответствии со ст.ст. 3.1, 9.2, 20, 33 Федерального закона от 25 июня 2002 года № 73-ФЗ «Об объектах культурного наследия (памятниках истории и культуры) народов Российской Федерации», ст. 4 закона Ленинградской области от 25 декабря 2015 года № 140-оз «О государственной охране, сохранении, использовании и популяризации объектов культурного наследия (памятников истории и культуры) народов Российской Федерации, расположенных на территории Ленинградской области», п. 2.2.2. Положения о комитете по культуре Ленинградской области, утвержденного постановлением Правительства Ленинградской области от 24 октября 2017 года № 431, приказываю:

1. Установить границы территории объекта культурного наследия регионального значения «Памятник В.И. Ленину (из бронзы и гранита)» по адресу: Ленинградская область, Бокситогорский муниципальный район, Бокситогорское городское поселение, город Бокситогорск, площадь Ленина, сооружение 1 (далее – Памятник), принятого на государственную охрану решением исполнительного комитета Ленинградского областного совета депутатов трудящихся № 20-5 от 04 сентября 1959 года, согласно приложению 1 к настоящему приказу.

2. Установить предмет охраны Памятника согласно приложению 2 к настоящему приказу

3. Отделу по осуществлению полномочий Ленинградской области в сфере объектов культурного наследия департамента государственной охраны, сохранения и использования объектов культурного наследия комитета по культуре Ленинградской области обеспечить:

- внесение соответствующих сведений в Единый государственный реестр объектов культурного наследия (памятников истории и культуры) народов Российской Федерации;

- копию настоящего приказа направить в сроки, установленные действующим законодательством, в федеральный орган исполнительной власти, уполномоченный Правительством Российской Федерации на осуществление государственного кадастрового учета, государственной регистрации прав, ведение Единого государственного реестра недвижимости и предоставление сведений, содержащихся в Едином государственном реестре недвижимости, его территориальные органы.

4. Отделу взаимодействия с муниципальными образованиями, информатизации и организационной работы комитета по культуре Ленинградской области обеспечить размещение настоящего приказа на сайте комитета по культуре Ленинградской области в информационно-телекоммуникационной сети «Интернет».

5. Контроль за исполнением настоящего приказа возложить на заместителя начальника департамента государственной охраны, сохранения и использования объектов культурного наследия комитета по культуре Ленинградской области.

6. Настоящий приказ вступает в силу со дня его официального опубликования.

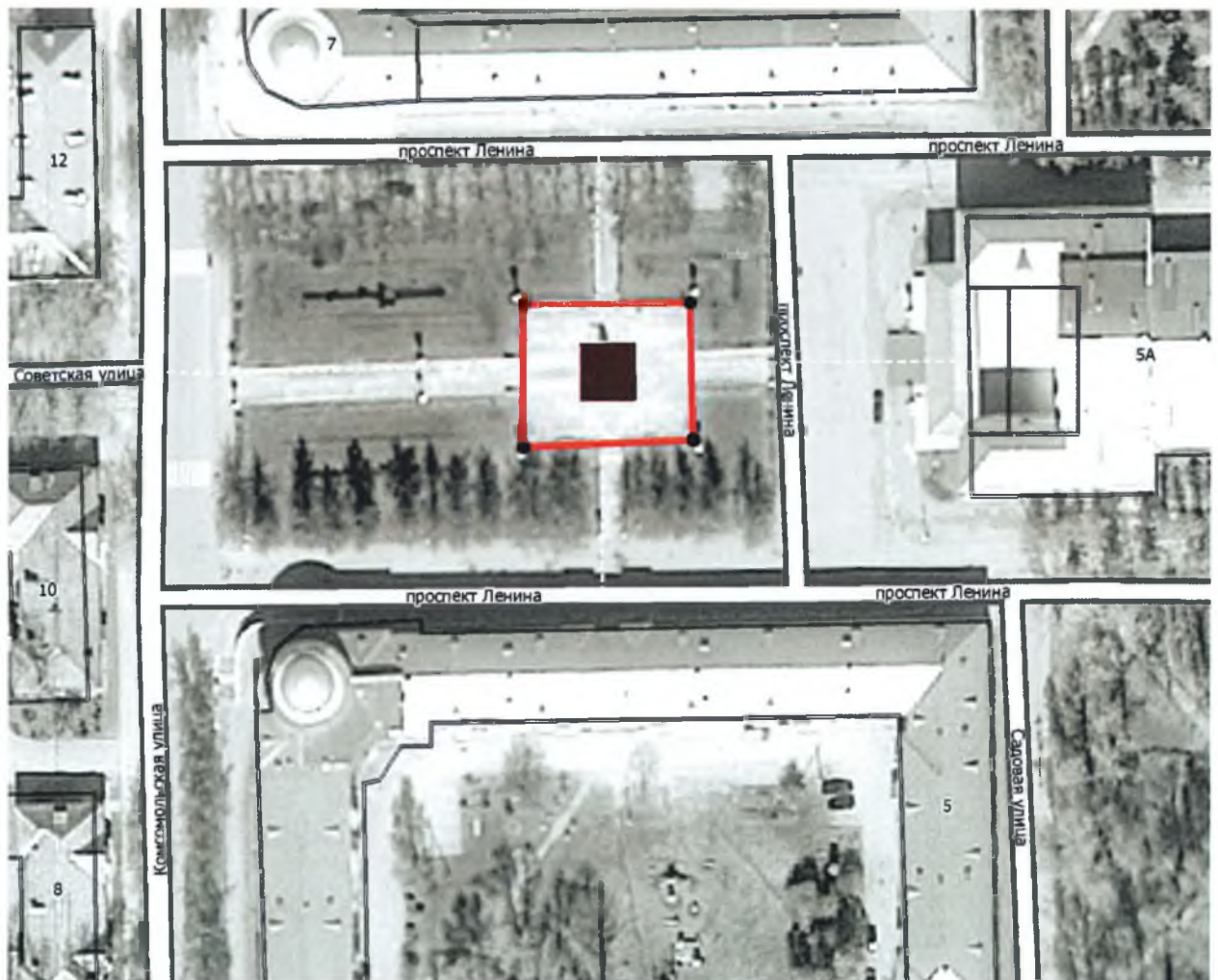
Председатель комитета





В.О. Цой

**Границы территории объекта культурного наследия
регионального значения «Памятник В.И. Ленину (из бронзы и гранита)»
по адресу: Ленинградская область, Бокситогорский муниципальный район,
Бокситогорское городское поселение, город Бокситогорск, площадь Ленина,
сооружение 1**

**Карта (схема) границ территории объекта культурного наследия
регионального значения «Памятник В.И. Ленину (из бронзы и гранита)»
по адресу: Ленинградская область, Бокситогорский муниципальный район,
Бокситогорское городское поселение, город Бокситогорск, площадь Ленина,
сооружение 1**

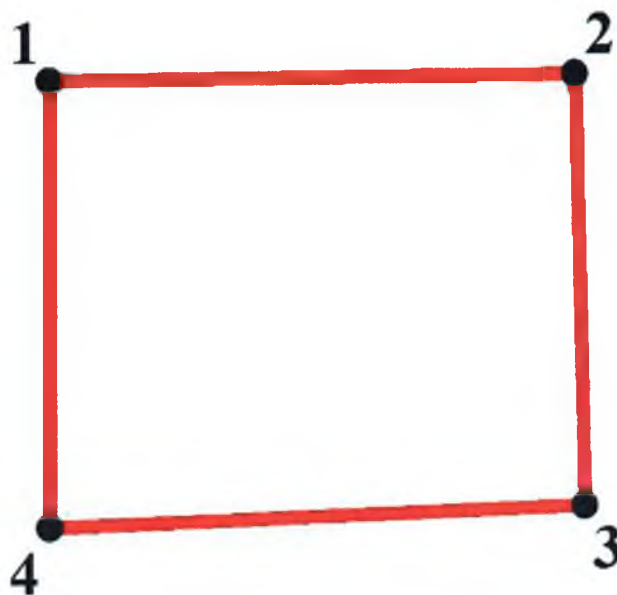


УСЛОВНЫЕ ОБОЗНАЧЕНИЯ

-  граница территории объекта культурного наследия
регионального значения
-  объект культурного наследия регионального значения

МАСШТАБ 1:1000
0 5 10 20 30 40
М

**Перечень координат поворотных (характерных) точек
границ территории объекта культурного наследия регионального значения
«Памятник В.И. Ленину (из бронзы и гранита)» по адресу: Ленинградская
область, Бокситогорский муниципальный район, Бокситогорское городское
поселение, город Бокситогорск, площадь Ленина, сооружение 1**



Номер поворотной (характерной) точки	Координаты поворотных (характерных) точек в местной системе координат (МСК)	
	X	Y
1	384485.37	3244279.43
2	384485.69	3244307.08
3	384463.07	3244307.61
4	384461.88	3244279.43

Определение географических координат характерных точек границы территории объекта культурного наследия выполнено в местной системе координат МСК-47 зона 3

**Режим использования территории объекта культурного наследия
регионального значения «Памятник В.И. Ленину (из бронзы и гранита)»
по адресу: Ленинградская область, Бокситогорский муниципальный район,
Бокситогорское городское поселение, город Бокситогорск, площадь Ленина,
сооружение 1**

На территории Памятника разрешается:

- проведение работ по сохранению объекта культурного наследия (меры, направленные на обеспечение физической сохранности и сохранение историко-культурной ценности объекта культурного наследия, предусматривающие консервацию, ремонт, реставрацию, включающие в себя научно-исследовательские, изыскательские, проектные и производственные работы, научное руководство за проведением работ по сохранению объекта культурного наследия, технический и авторский надзор за проведением этих работ);

- реконструкция, ремонт существующих элементов благоустройства, иная хозяйственная деятельность (по согласованию с региональным органом охраны объектов культурного наследия), не противоречащая требованиям обеспечения сохранности объекта культурного наследия и позволяющая обеспечить функционирование объекта культурного наследия в современных условиях, обеспечивающая недопущение ухудшения состояния территории объекта культурного наследия.

На территории Памятника запрещается:

- проведение земляных, строительных, мелиоративных работ и иных работ, за исключением работ по сохранению объекта культурного наследия или его отдельных элементов, сохранению историко-градостроительной или природной среды объекта культурного наследия;

- установка рекламных конструкций, распространение наружной рекламы;

- осуществление любых видов деятельности, ухудшающих экологические условия и гидрологический режим на территории объекта культурного наследия, создающих вибрационные нагрузки динамическим воздействием на грунты в зоне их взаимодействия с объектами культурного наследия.

**Предмет охраны объекта культурного наследия регионального значения
«Памятник В.И. Ленину (из бронзы и гранита)» по адресу: Ленинградская
область, Бокситогорский муниципальный район, Бокситогорское городское
поселение, город Бокситогорск, площадь Ленина, сооружение 1**

№ п/п	Виды предметов охраны	Элементы предметов охраны	Фотофиксация
1	Градостроительные характеристики:	<p>Местоположение объекта в центре площади Ленина по центральной оси Дворца культуры.</p> <p>Центральная композиционная роль объекта в структуре окружающего урбанизированного культурного ландшафта.</p> <p>Сохранившиеся исторические габариты.</p> <p>Секторы и направления видовых раскрытий, исторически сложившийся масштаб окружающей застройки.</p>	 
2	Архитектурные и конструктивные характеристики:	<p>Объемно-пространственная композиция, включающая:</p> <ul style="list-style-type: none"> квадратный в плане стилобат с ограждением в виде бетонной подпорной стены с карнизом из шлифованных гранитных плит розово-серого гранита; моцение горизонтальной плоскости стилобата квадратными в плане гранитными плитами розово-серого гранита; гранитные ступени (розово-серый гранит) (6 шт.); гранитный постамент из блоков розово-серого гранита, уложенных вразбежку (4 ряда); фигура В.И. Ленина в пальто в полный рост, с правой рукой, вытянутой вперед, и левой рукой в кармане пиджака, установленная на единую с памятником плиту-основание. Кепка в правом кармане 	 

	<p>пальто козырьком вверх. Конструктивное решение и габариты элементов памятника: стилобат – 23 х 28 м; ступени – 9 х 9 м, высота 1,5 м; постамент – 2 х 2 м, высота 2,5 м; фигура В.И. Ленина – высота 4,5 м. Техника изготовления и материал элементов памятника: скульптура – бронза (литьё); постамент – гранит розово- серый (блоки шлифованные); ступени с четырех сторон памятника – гранит розово-серый шлифованный. Тема памятника – образ «вождя мировой революции» В.И. Ленина.</p>	
--	--	--

Предмет охраны может быть уточнен при проведении дополнительных научных исследований.