



АДМИНИСТРАЦИЯ ЛЕНИНГРАДСКОЙ ОБЛАСТИ  
КОМИТЕТ ПО КУЛЬТУРЕ ЛЕНИНГРАДСКОЙ ОБЛАСТИ

---

---

ПРИКАЗ

«13» апреля 2020 г.

№ 01-03/20-135  
Санкт-Петербург

**Об установлении границ территории и предмета охраны  
объекта культурного наследия регионального значения  
«Могила Веселова Алексея Федоровича (1904-1931),  
активного участника коллективизации, первого председателя местного  
колхоза, погибшего от рук кулаков» по адресу: Ленинградская область,  
Бокситогорский муниципальный район, Самойловское сельское поселение,  
д. Фалилеево**

В соответствии со статьями 3.1, 9.2, 20, 33 Федерального закона от 25 июня 2002 года № 73-ФЗ «Об объектах культурного наследия (памятниках истории и культуры) народов Российской Федерации», ст. 4 закона Ленинградской области от 25 декабря 2015 года № 140-оз «О государственной охране, сохранении, использовании и популяризации объектов культурного наследия (памятников истории и культуры) народов Российской Федерации, расположенных на территории Ленинградской области», п. 2.2.2. Положения о комитете по культуре Ленинградской области, утвержденного постановлением Правительства Ленинградской области от 24 октября 2017 года № 431, приказываю:

1. Установить границы территории объекта культурного наследия регионального значения «Могила Веселова Алексея Федоровича (1904-1931), активного участника коллективизации, первого председателя местного колхоза, погибшего от рук кулаков» по адресу: Ленинградская область, Бокситогорский муниципальный район, Самойловское сельское поселение, д. Фалилеево (далее – Памятник), принятого на государственную охрану решением Леноблисполкома № 337 от 27 августа 1979 года, согласно приложению 1 к настоящему приказу.

2. Установить предмет охраны Памятника согласно приложению 2 к настоящему приказу

3. Отделу по осуществлению полномочий Ленинградской области в сфере объектов культурного наследия департамента государственной охраны, сохранения и использования объектов культурного наследия комитета по культуре Ленинградской области обеспечить:

- внесение соответствующих сведений в Единый государственный реестр объектов культурного наследия (памятников истории и культуры) народов Российской Федерации;

- копию настоящего приказа направить в сроки, установленные действующим законодательством, в федеральный орган исполнительной власти, уполномоченный Правительством Российской Федерации на осуществление государственного кадастрового учета, государственной регистрации прав, ведение Единого государственного реестра недвижимости и предоставление сведений, содержащихся в Едином государственном реестре недвижимости, его территориальные органы.

4. Отделу взаимодействия с муниципальными образованиями, информатизации и организационной работы комитета по культуре Ленинградской области обеспечить размещение настоящего приказа на сайте комитета по культуре Ленинградской области в информационно-телекоммуникационной сети «Интернет».

5. Контроль за исполнением настоящего приказа возложить на заместителя начальника департамента государственной охраны, сохранения и использования объектов культурного наследия комитета по культуре Ленинградской области.

6. Настоящий приказ вступает в силу со дня его официального опубликования.

Председатель комитета

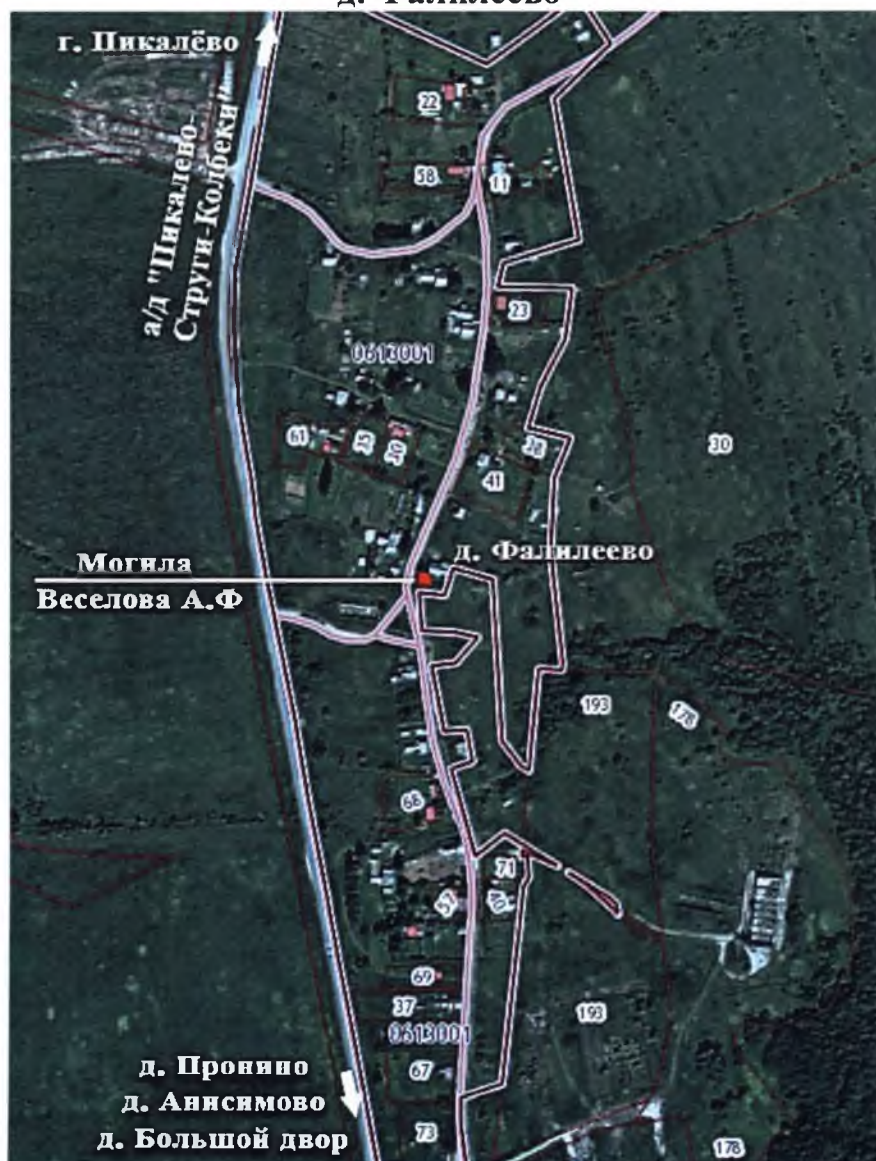


В.О. Цой

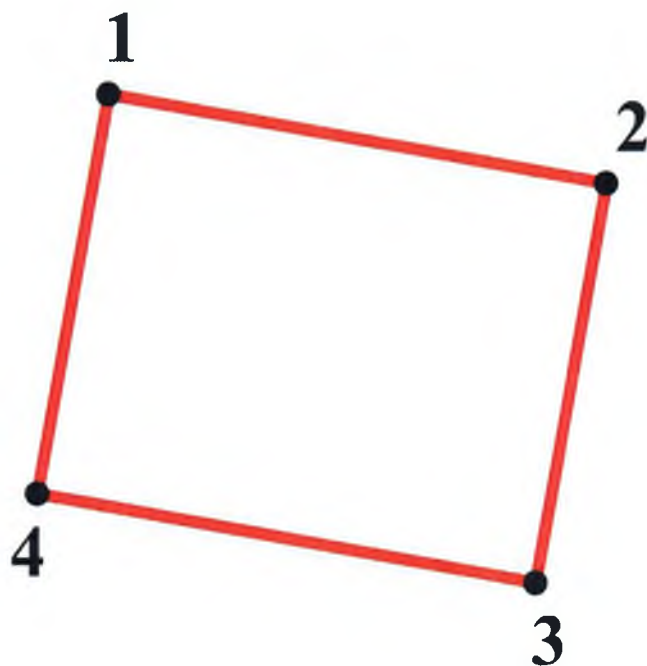
Приложение № 1  
к приказу комитета по культуре  
Ленинградской области  
от «13» апреля 2020 г.  
№ 01-03/20-135

**Границы территории объекта культурного наследия регионального значения «Могила Веселова Алексея Федоровича (1904-1931), активного участника коллективизации, первого председателя местного колхоза, погибшего от рук кулаков» по адресу: Ленинградская область, Бокситогорский муниципальный район, Самойловское сельское поселение, д. Фалилеево**

**Карта (схема) границ территории объекта культурного наследия регионального значения «Могила Веселова Алексея Федоровича (1904-1931), активного участника коллективизации, первого председателя местного колхоза, погибшего от рук кулаков» по адресу: Ленинградская область, Бокситогорский муниципальный район, Самойловское сельское поселение, д. Фалилеево**



**Перечень координат поворотных (характерных) точек границ территории объекта культурного наследия регионального значения «Могила Веселова Алексея Федоровича (1904-1931), активного участника коллективизации, первого председателя местного колхоза, погибшего от рук кулаков» по адресу:  
Ленинградская область, Бокситогорский муниципальный район,  
Самойловское сельское поселение, д. Фалилеево**



Номер поворотной (характерной) точки	Координаты поворотных (характерных) точек в местной системе координат (МСК)	
	X	Y
1	372738.67	3265927.91
2	372737.09	3265936.70
3	372730.08	3265935.44
4	372731.66	3265926.65

Определение географических координат характерных точек границы территории объекта культурного наследия выполнено в местной системе координат МСК-47 зона 3



**Режим использования территории объекта культурного наследия  
регионального значения «Могила Веселова Алексея Федоровича (1904-1931),  
активного участника коллективизации, первого председателя местного  
колхоза, погибшего от рук кулаков» по адресу: Ленинградская область,  
Бокситогорский муниципальный район, Самойловское сельское поселение,  
д. Фалилеево**

**На территории Памятника разрешается:**

- проведение работ по сохранению объекта культурного наследия (меры, направленные на обеспечение физической сохранности и сохранение историко-культурной ценности объекта культурного наследия, предусматривающие консервацию, ремонт, реставрацию, включающие в себя научно-исследовательские, изыскательские, проектные и производственные работы, научное руководство за проведением работ по сохранению объекта культурного наследия, технический и авторский надзор за проведением этих работ);

- благоустройство, озеленение, иная хозяйственная деятельность (по согласованию с региональным органом охраны объектов культурного наследия), не противоречащая требованиям обеспечения сохранности объекта культурного наследия и позволяющая обеспечить функционирование объекта культурного наследия в современных условиях, обеспечивающая недопущение ухудшения состояния территории объекта культурного наследия.

**На территории Памятника запрещается:**

- проведение земляных, строительных, мелиоративных работ и иных работ, за исключением работ по сохранению объекта культурного наследия или его отдельных элементов, сохранению историко-градостроительной или природной среды объекта культурного наследия;

- установка рекламных конструкций, распространение наружной рекламы;

- осуществление любых видов деятельности, ухудшающих экологические условия и гидрологический режим на территории объекта культурного наследия, создающих вибрационные нагрузки динамическим воздействием на грунты в зоне их взаимодействия с объектами культурного наследия.

**Предмет охраны объекта культурного наследия регионального значения  
«Могила Веселова Алексея Федоровича (1904-1931), активного участника  
коллективизации, первого председателя местного колхоза, погибшего от рук  
кулаков» по адресу: Ленинградская область, Бокситогорский муниципальный  
район, Самойловское сельское поселение, д. Фалилеево**

№ п/п	Виды предметов охраны	Элементы предметов охраны	Фотофиксация
1	Градостроительные характеристики:	<p>Местоположение объекта на главной улице деревни Фалилеево (на границе бывших деревень Михайлово (юг) и Фалилеево (север) у дома № 22.</p> <p>Сохранившиеся исторические габариты территории памятника и самого надгробного памятника.</p> <p>Исторически сложившийся масштаб окружающей застройки (деревянные одноэтажные дома).</p>	 
2	Архитектурные и конструктивные характеристики:	<p>Объемно-пространственная композиция, включающая: надгробный памятник из серого гранита с высеченной надписью; светопроницаемое металлическое решетчатое ограждение высотой 70 см.</p> <p>Конструктивное решение и габариты памятника (80 x 40 x 20 см).</p> <p>Материал памятника: серый гранит, характер отделки поверхностей (шлифованная лицевая грань, остальные грани с фактурой гранита «под скалу»).</p>	

		Текст на лицевой грани памятника: «АЛЕКСЕЙ ФЕДОРОВИЧ ВЕСЕЛОВ (1904-1931) АКТИВНЫЙ УЧАСТНИК КОЛЛЕКТИВИЗАЦИИ, ПЕРВЫЙ ПРЕДСЕДАТЕЛЬ КОЛХОЗА, ПОГИБ ОТ РУК КУЛАКОВ».	
--	--	--	--

Предмет охраны может быть уточнен при проведении дополнительных научных исследований.