



АДМИНИСТРАЦИЯ ЛЕНИНГРАДСКОЙ ОБЛАСТИ  
КОМИТЕТ ПО КУЛЬТУРЕ ЛЕНИНГРАДСКОЙ ОБЛАСТИ

---

---

**ПРИКАЗ**

«25» июня 2020 г.

№ 01-03/20-182  
Санкт-Петербург

**О включении выявленного объекта культурного наследия «Купеческий дом, 2-эт.», расположенного по адресу: Ленинградская область, Тосненский район, р.п. Уляновка, пр. Советский, д. 34, в единый государственный реестр объектов культурного наследия (памятников истории и культуры) народов Российской Федерации в качестве объекта культурного наследия регионального значения с наименованием «Купеческий дом, 2-эт.», об утверждении границ территории и установлении предмета охраны**

В соответствии со ст. 3.1, 9.2, 18, 33 Федерального закона от 25 июня 2002 года № 73-ФЗ «Об объектах культурного наследия (памятниках истории и культуры) народов Российской Федерации», ст. 4 областного закона Ленинградской области от 25 декабря 2015 года № 140-оз «О государственной охране, сохранении, использовании и популяризации объектов культурного наследия (памятников истории и культуры) народов Российской Федерации, расположенных на территории Ленинградской области», п. 2.2.2. Положения о комитете по культуре Ленинградской области, утвержденного постановлением Правительства Ленинградской области от 24 октября 2017 года № 431, на основании заключения государственной историко-культурной экспертизы, выполненной аттестованным экспертом М. С. Штиглиц (приказ Министерства культуры Российской Федерации № 322 от 20.03.2017 г.)

приказываю:

1. Включить выявленный объект культурного наследия «Купеческий дом, 2-эт.», расположенного по адресу: Ленинградская область, Тосненский район, р.п. Уляновка, пр. Советский, д. 34, в единый государственный реестр объектов культурного наследия (памятников истории и культуры) народов Российской Федерации в качестве объекта культурного наследия регионального значения с наименованием «Купеческий дом, 2-эт.», вид –памятник.

2. Утвердить границы территории объекта культурного наследия регионального значения «Купеческий дом, 2-эт.», согласно приложению 1 к настоящему приказу.

3. Установить предмет охраны объекта культурного наследия регионального значения «Купеческий дом, 2-эт.», согласно приложению 2 к настоящему приказу.

4. Исключить выявленный объект культурного наследия «Купеческий дом, 2-эт.», расположенный по адресу: Ленинградская область, Тосненский район, р.п. Ульяновка, пр. Советский, д. 34, из перечня выявленных объектов культурного наследия, расположенных на территории Ленинградской области, утвержденного приказом комитета по культуре Ленинградской области от 01 декабря 2015 года № 01-03/15-63.

5. Пункт 13 акта постановления на учёт вновь выявленных объектов Тосненского района, представляющих историко-культурную ценность от 18 июня 1991 года № 17-4 считать утратившим силу.

6. Отделу по осуществлению полномочий Ленинградской области в сфере объектов культурного наследия департамента государственной охраны, сохранения и использования объектов культурного наследия комитета по культуре Ленинградской области обеспечить внесение сведений об утверждении границ территории и установлении предмета охраны объекта культурного наследия регионального «Купеческий дом, 2- эт.» в единый государственный реестр объектов культурного наследия (памятников истории и культуры) народов Российской Федерации.

7. Отделу взаимодействия с муниципальными образованиями, информатизации и организационной работы комитета по культуре Ленинградской области обеспечить размещение настоящего приказа на сайте комитета по культуре Ленинградской области в информационно-телекоммуникационной сети «Интернет».

8. Контроль за исполнением настоящего приказа оставляю за собой.

9. Настоящий приказ вступает в силу со дня его официального опубликования.

Председатель комитета




В.О. Цой

Приложение 1  
к приказу комитета по культуре  
Ленинградской области  
от «25» Июня 2020 года  
№ 01-0.3/20-182

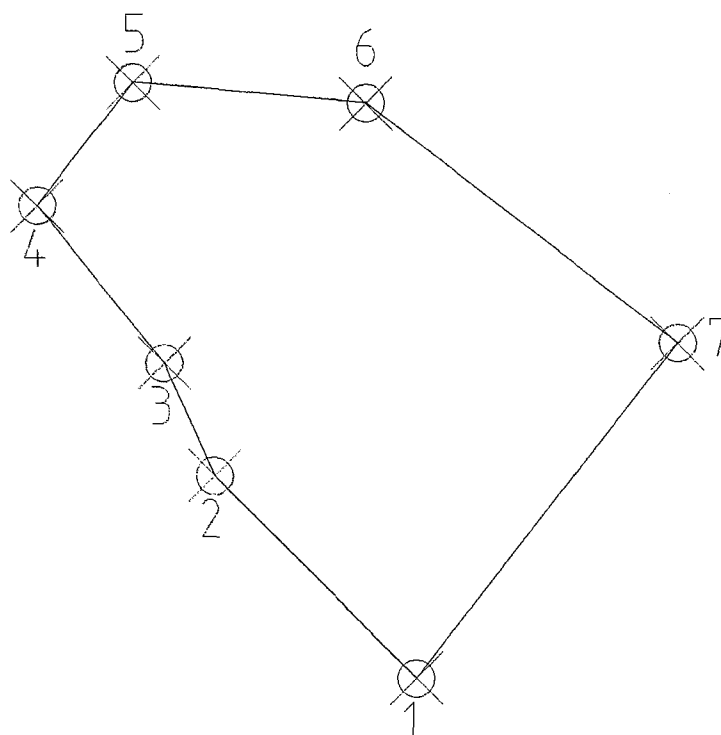
**Граница территории объекта культурного наследия  
регионального значения  
«Купеческий дом, 2- эт.»,  
по адресу: Ленинградская область, Тосненский район, р.п. Ульяновка,  
пр. Советский, д. 34.**



Условные обозначения:

 граница территории объекта культурного наследия регионального значения

**Координаты поворотных (характерных) точек границы территории объекта культурного наследия регионального значения  
«Купеческий дом, 2- эт.»,  
по адресу: Ленинградская область, Тосненский район, р.п. Ульяновка,  
пр. Советский, д. 34  
МСК-47 зона 2**



№ п/п	X (E)	Y (N)	Описание поворотных точек
1.	403146.6934	2239640.5023	От точки 1 к точке 2 – на северо-запад, параллельно Кирпичному переулку
2.	403157.5317	2239629.664	От точки 2 к точке 3 - на северо-запад, под углом к Кирпичному переулку
3.	403163.6059	2239626.9323	От точки 3 к точке 4 - на северо-запад, параллельно Кирпичному переулку
4.	403172.0703	2239620.0936	От точки 4 к точке 5 –на северо-восток, параллельно Советскому пр.
5.	403178.6633	2239625.237	От точки 5 к точке 6 – на восток
6.	403177.5295	2239637.759	От точки 6 к точке 7 – на юго-восток, перпендикулярно Советскому пр.
7.	403164.6232	2239654.4898	От точки 7 к точке 1 – на юго-запад, параллельно Советскому пр.

**РЕЖИМ ИСПОЛЬЗОВАНИЯ ТЕРРИТОРИИ**  
**объекта культурного наследия регионального значения**  
**«Купеческий дом, 2- эт.»,**  
**(Ленинградская область, Тосненский район, р.п. Ульяновка,**  
**пр. Советский, д. 34)**

1. На территории объекта культурного наследия запрещаются строительство объектов капитального строительства и увеличение объемно-пространственных характеристик, существующих на территории объекта культурного наследия объектов капитального строительства; проведение земляных, строительных, мелиоративных и иных работ, за исключением работ по сохранению объекта культурного наследия или его отдельных элементов, сохранению историко-градостроительной или природной среды объекта культурного наследия.

2. На территории объекта культурного наследия разрешается ведение хозяйственной деятельности, не противоречащей требованиям обеспечения сохранности объекта культурного наследия и позволяющей обеспечить функционирование объекта культурного наследия в современных условиях.

3. Требования к осуществлению деятельности в границах территории объекта культурного наследия и требования к содержанию и использованию территории объекта культурного наследия устанавливаются законодательством Российской Федерации и Ленинградской области об объектах культурного наследия.

Приложение 2  
к приказу комитета по культуре  
Ленинградской области  
от «15» июня 2020 года  
№ 01-03/20-182

**ПРЕДМЕТ ОХРАНЫ**  
**объекта культурного наследия регионального значения**  
**«Купеческий дом, 2- эт.»,**  
**по адресу: Ленинградская область, Тосненский район, р.п. Ульяновка,**  
**пр. Советский, д. 34**

№ п/п	Виды предметов охраны	Элементы предметов охраны	Фотофиксация
1	2	3	4
1	Градостроительные характеристики	<p>Местоположение: в рядовой застройке по красной линии Советского пр. к северу от его пересечения с Кирпичным пер. и Кузнечным пер.</p> <p>Сохранившиеся исторические габариты и объемно-пространственная структура: 2-х этажное здание Т-образное в плане хозяйственной пристройкой в глубине исторического владельческого участка.</p> <p>Объемно-планировочная структура и архитектурное решение объекта: высотные отметки венчающего карниза, межэтажного карниза, конька кровли, балконной плиты на юго-восточном фасаде здания, оконных проемов; габариты здания в плане.</p>	  

2

Архитектурные  
и  
конструктивные  
характеристики

Конструктивные решения здания: материал кладки стен (кирпич), техника кладки (крестовая), техника выполнения оконных перемычек (лучковая), цоколь из прямоугольных тёсанных блоков известняка.

Элементы композиционного и архитектурного решения фасадов здания:

каменное оштукатуренное и окрашенное здание с профилированным межэтажным и венчающим в виде поребрика карнизами;

Декоративное оформление оконных проемов: тннутый профилированный наличник с гладкими квадратными «камнями» в зоне пят наличника.

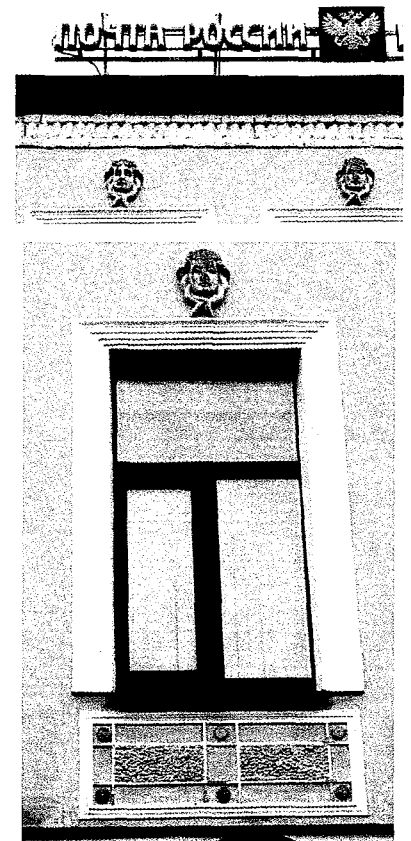
На лицевом фасаде:

Декоративная прямоугольная лепная композиция под двумя крайними окнами второго этажа декоративным оштукатуриванием внутренних прямоугольных элементов композиции в технике «шуба».

Маскароны в виде женских голов над оконными проемами второго этажа.

В уровне первого этажа на лицевом фасаде тннутые профилированные наличники оконных проемов со ступенчатым подоконным пояском с гуттами.

Декоративные ступенчатые русты в зоне углов лицевого корпуса здания в уровне первого



этажа. Декоративное оформление рустов фасциями по кромке и заполнение плоскости руста в технике «шуба».

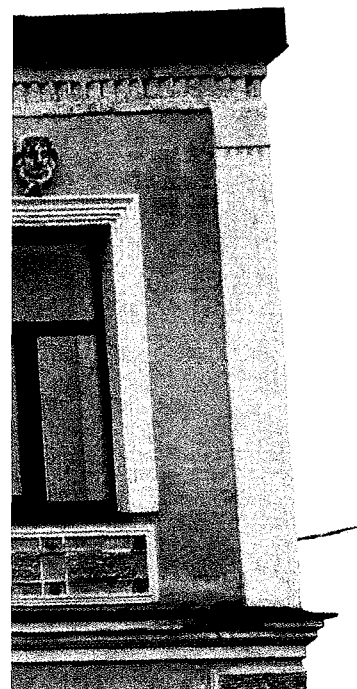
В уровне второго этажа угловые каннелюрованные пилястры с базой и капителью в виде гладкого прямоугольного блока.

Декоративное оформление оконных проемов боковых фасадов:

Второй этаж: тянутый профилированный наличник с гладкими квадратными «камнями» в зоне пят наличника и со ступенчатым подоконным пояском с гуттами со ступенчатым нижним краем. Маскарон в виде женской головы в зоне замкового камня.

Первый этаж: тянутый профилированный наличник с гладкими квадратными «камнями» в зоне пят наличника и со ступенчатым подоконным пояском с гуттами. Маскарон льва в зоне замкового камня.

Габариты помещений в пределах капитальных стен, историческое расположение исторических оконных, дверных проемов.



Предмет охраны может быть уточнен в процессе историко-культурных и реставрационных исследований, реставрационных работ, изменение предмета охраны может быть осуществлено в порядке и случаях, предусмотренных законодательством об объектах культурного наследия.