



АДМИНИСТРАЦИЯ ЛЕНИНГРАДСКОЙ ОБЛАСТИ  
КОМИТЕТ ПО КУЛЬТУРЕ ЛЕНИНГРАДСКОЙ ОБЛАСТИ

---

---

ПРИКАЗ

«20» декабря 2018 г.

№ 01-03/18-596  
Санкт-Петербург

**Об установлении границ территории и предмета охраны объекта культурного наследия регионального значения «Собор монастыря «Черных братьев» по адресу: Ленинградская область, Выборгский муниципальный район, г. Выборг, ул. Выборгская, д. 11**

В соответствии со ст. ст. 3.1, 9.2, 20, 33 Федерального закона от 25 июня 2002 года № 73-ФЗ «Об объектах культурного наследия (памятниках истории и культуры) народов Российской Федерации», ст. 4 областного закона от 25 декабря 2015 года № 140-оз «О государственной охране, сохранении, использовании и популяризации объектов культурного наследия (памятников истории и культуры) народов Российской Федерации, расположенных на территории Ленинградской области», п. 2.2.2. Положения о комитете по культуре Ленинградской области, утвержденного постановлением Правительства Ленинградской области от 24 октября 2017 года № 431, приказываю:

1. Установить границы территории объекта культурного наследия регионального значения «Собор монастыря «Черных братьев» по адресу: Ленинградская область, Выборгский муниципальный район, г. Выборг, ул. Выборгская, д. 11 (далее - Памятник), принятого на государственную охрану постановлением Совета Министров РСФСР от 30 августа 1960 года № 1327, согласно приложению 1 к настоящему приказу.

2. Установить предмет охраны Памятника согласно приложению 2 к настоящему приказу.

3. Отделу по осуществлению полномочий Ленинградской области в сфере объектов культурного наследия департамента государственной охраны, сохранения и использования объектов культурного наследия комитета по культуре Ленинградской области обеспечить:

- внесение соответствующих сведений в Единый государственный реестр объектов культурного наследия (памятников истории и культуры) народов Российской Федерации;

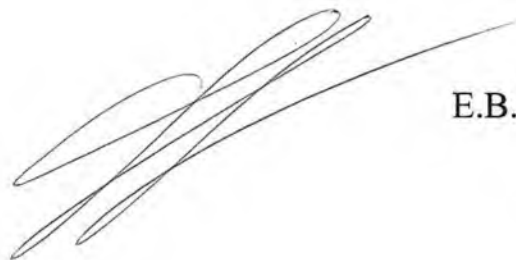
- копию настоящего приказа направить в сроки, установленные действующим законодательством, в федеральный орган исполнительной власти, уполномоченный Правительством Российской Федерации на осуществление государственного кадастрового учета, государственной регистрации прав, ведение Единого государственного реестра недвижимости и предоставление сведений, содержащихся в Едином государственном реестре недвижимости, его территориальные органы.

4. Отделу взаимодействия с муниципальными образованиями, информатизации и организационной работы комитета по культуре Ленинградской области обеспечить размещение настоящего приказа на сайте комитета по культуре Ленинградской области в информационно-телекоммуникационной сети «Интернет».

5. Контроль за исполнением настоящего приказа возложить на заместителя начальника департамента государственной охраны, сохранения и использования объектов культурного наследия комитета по культуре Ленинградской области.

6. Настоящий приказ вступает в силу со дня его официального опубликования.

Председатель комитета

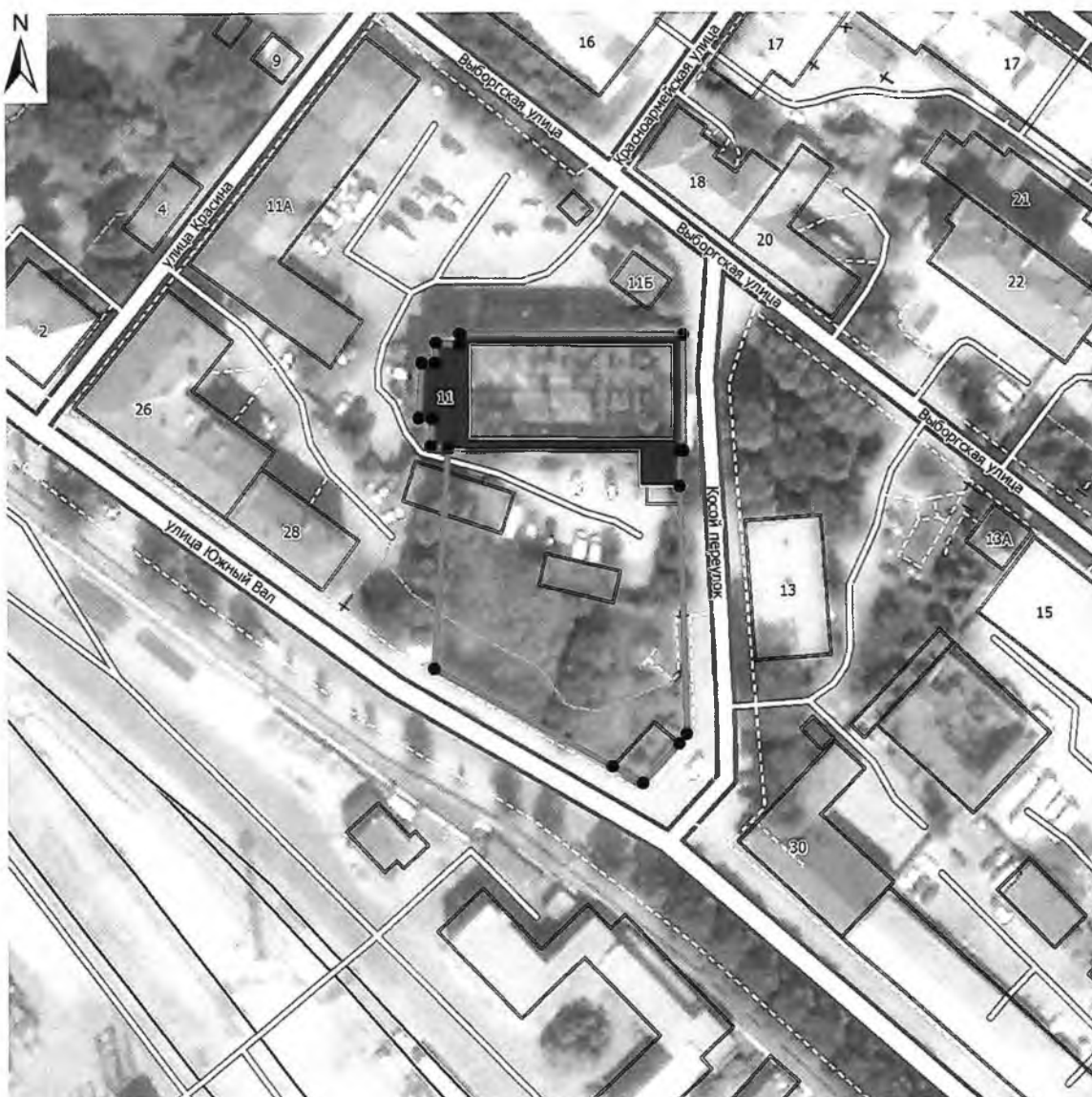


Е.В. Чайковский



Приложение 1  
к приказу комитета по культуре  
Ленинградской области  
от «20» декабря 2018 г.  
№ 01-03/18-596


**Границы территории объекта культурного наследия регионального значения  
«Собор монастыря «Черных братьев» по адресу: Ленинградская область,  
Выборгский муниципальный район, г. Выборг, ул. Выборгская, д. 11**

**Карта (схема) границ территории объекта культурного наследия**

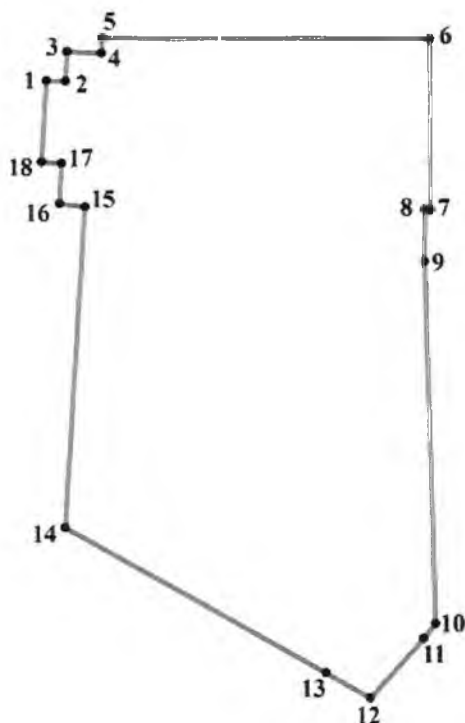


**УСЛОВНЫЕ ОБОЗНАЧЕНИЯ**

-  граница территории объекта культурного наследия регионального значения
-  объект культурного наследия регионального значения

МАСШТАБ 1:1000  
0 5 10 20 30 40  
 М

**Перечень координат поворотных (характерных) точек границ территории  
объекта культурного наследия**



Обозначение (номер) характерной точки	Долгота (X)	Широта (Y)
1	522570,95	1292866,26
2	522570,89	1292868,67
3	522574,61	1292868,90
4	522574,39	1292873,22
5	522576,27	1292873,29
6	522576,08	1292914,30
7	522554,73	1292914,35
8	522554,74	1292913,60
9	522548,23	1292913,57
10	522506,05	1292915,92
11	522503,95	1292913,90
12	522495,05	1292905,31
13	522498,37	1292899,62
14	522519,84	1292863,23
15	522555,34	1292869,83
16	522555,60	1292867,85
17	522560,63	1292868,11
18	522560,79	1292865,61

Определение географических координат характерных точек границы территории объекта культурного наследия выполнено в местной системе координат МСК-47.

**Режим использования территории объекта культурного наследия  
регионального значения «Собор монастыря «Черных братьев» по адресу:  
Ленинградская область, Выборгский муниципальный район, г. Выборг,  
ул. Выборгская, д. 11**


**На территории Памятника разрешается:**

- ведение хозяйственной деятельности, не противоречащей требованиям обеспечения сохранности объекта культурного наследия и позволяющей обеспечить функционирование объекта культурного наследия в современных условиях;
- сохранение и восстановление (регенерация) историко-градостроительной и природной среды объекта культурного наследия (восстановление, воссоздание, восполнение частично или полностью утраченных элементов и характеристик историко-градостроительной и природной среды территории);
- сохранение исторических элементов планировочной структуры территории;
- сохранение исторических элементов природного и культурного ландшафта;
- реконструкция, ремонт инженерных коммуникаций, благоустройство, озеленение, установка малых архитектурных форм, иная хозяйственная деятельность (по согласованию с региональным органом охраны объектов культурного наследия), не противоречащая требованиям обеспечения сохранности объекта культурного наследия и позволяющая обеспечить функционирование объекта культурного наследия в современных условиях, обеспечивающая недопущение ухудшения состояния территории объекта культурного наследия. Применение при благоустройстве и оборудовании территории традиционных материалов: (дерево, камень, кирпич) в покрытиях, малых архитектурных формах, исключая контрастные сочетания и яркую цветовую гамму.

**На территории Памятника запрещается:**

- строительство объектов капитального строительства и увеличение объемно-пространственных характеристик существующих на территории объекта культурного наследия объектов капитального строительства;
- проведение земляных, строительных, мелиоративных работ и иных работ, за исключением работ по сохранению объекта культурного наследия или его отдельных элементов, сохранению историко-градостроительной или природной среды объекта культурного наследия;
- установка рекламных конструкций, распространение наружной рекламы;
- установка на фасадах, крыше объекта культурного наследия кондиционеров, телеантенн, тарелок спутниковой связи, а также других средств технического обеспечения;
- прокладка наземных и воздушных инженерных коммуникаций, кроме временных, необходимых для проведения работ по сохранению;
- устройство автостоянок; размещение мусора (свалок) на территории объекта культурного наследия; использование пиротехнических средств и фейерверков;
- осуществление любых видов деятельности, ухудшающих экологические условия и гидрологический режим на территории объекта культурного наследия, создающих вибрационные нагрузки динамическим воздействием на грунты в зоне их взаимодействия с объектами культурного наследия.

**Предмет охраны**  
**объекта культурного наследия регионального значения**  
**«Собор монастыря «Черных братьев» по адресу: Ленинградская область,**  
**Выборгский муниципальный район, г. Выборг, ул. Выборгская, д. 11**

№ п/п	Виды предметов охраны	Элементы предметов охраны	Фотофиксация
1	2	3	4
1	Градостроительные характеристики:	<p>Местоположение. Композиционная роль объекта в застройке территории и в структуре окружающего природного и культурного ландшафта.</p> <p>Сохранившиеся исторические габариты и объемно-пространственная структура. Секторы и направления видовых раскрытий, исторически сложившийся масштаб окружающей застройки.</p> <p>Расположение финского мемориального захоронения, его границы.</p> <p>Расположение, габариты и материал каменной подпорной стены, выходы скального основания на поверхность.</p>	   

2	<p>Архитектурные и конструктивные характеристики:</p>	<p>Объемно-планировочная структура и архитектурное решение объекта: габариты и конфигурация плана помещений, первоначальные входы.</p> <p>Сохранившееся в комплексе архитектурное решение уличных фасадов в стиле классицизма, элементы декора на восточном фасаде и боковом северном фасаде: треугольный фронтон с профилированными тягами, в центре фронтона полуциркульный проем с профилированным архивольтом, на восточном фасаде;</p> <p>окна боковых фасадов с полуциркульным завершением и замковым камнем; профилированный венчающий карниз на северном боковом фасаде.</p> <p>Исторические каменные кирпичные стены, габариты помещений в пределах капитальных стен, историческое расположение оконных и дверных проемов, размеры, конфигурация.</p> <p>Элементы композиционного и архитектурного решения фасадов здания.</p>	   
---	---	---	--

*Предмет охраны может быть уточнен при проведении дополнительных научных исследований.*