



АДМИНИСТРАЦИЯ ЛЕНИНГРАДСКОЙ ОБЛАСТИ  
КОМИТЕТ ПО КУЛЬТУРЕ ЛЕНИНГРАДСКОЙ ОБЛАСТИ

**ПРИКАЗ**

«30» октября 2020 г.

№ 01-03/20-281  
Санкт-Петербург

**О включении выявленного объекта культурного наследия  
«Жилой дом - б. дом купца Бельшева», расположенного по адресу:  
Ленинградская область, Волховский район, г. Новая Ладога, пр. Карла Маркса,  
д. 14, в единый государственный реестр объектов культурного наследия  
(памятников истории и культуры) народов Российской Федерации в качестве  
объекта культурного наследия местного (муниципального) значения с  
наименованием «Бывший дом купца П.И. Бельшева, 1881 г.» об утверждении  
границ территории и установлении предмета охраны**

В соответствии со ст. 3.1, 9.2, 18, 33 Федерального закона от 25 июня 2002 года № 73-ФЗ «Об объектах культурного наследия (памятниках истории и культуры) народов Российской Федерации», ст. 4 областного закона Ленинградской области от 25 декабря 2015 года № 140-оз «О государственной охране, сохранении, использовании и популяризации объектов культурного наследия (памятников истории и культуры) народов Российской Федерации, расположенных на территории Ленинградской области», п. 2.2.2. Положения о комитете по культуре Ленинградской области, утвержденного постановлением Правительства Ленинградской области от 24 октября 2017 года № 431, на основании заключения государственной историко-культурной экспертизы, выполненной аттестованным экспертом М.И. Мильчиком (приказ Министерства культуры Российской Федерации № 219 от 27.02.2019 г.)

приказываю:

1. Включить выявленный объект культурного наследия «Жилой дом - б. дом купца Бельшева», расположенного по адресу: Ленинградская область, Волховский район, г. Новая Ладога, пр. Карла Маркса, д. 14, в единый государственный реестр объектов культурного наследия (памятников истории и культуры) народов Российской Федерации в качестве объекта культурного наследия регионального значения с наименованием «Бывший дом купца П.И. Бельшева, 1881 г.», вид – памятник, по адресу: Ленинградская область, Волховский муниципальный район, г. Новая Ладога, пр. Карла Маркса, д. 14.

2. Утвердить границы территории объекта культурного наследия регионального значения «Бывший дом купца П.И. Бельшева, 1881 г.», согласно приложению 1 к настоящему приказу.

3. Установить предмет охраны объекта культурного наследия регионального значения «Бывший дом купца П.И. Бельшева, 1881 г.» согласно приложению 2 к настоящему приказу.

4. Исключить выявленный объект культурного наследия «Жилой дом - б. дом купца Бельшева», расположенного по адресу: Ленинградская область, Волховский район, г. Новая Ладога, пр. Карла Маркса, д. 14 из перечня выявленных объектов культурного наследия, расположенных на территории Ленинградской области, утвержденного приказом комитета по культуре Ленинградской области от 01 декабря 2015 года № 01-03/15-63.

5. Пункт 27 акта постановления на учёт вновь выявленных объектов Волховского района, представляющих историко-культурную ценность от 11.05.1988 3-2 считать утратившим силу.

6. Отделу по осуществлению полномочий Ленинградской области в сфере объектов культурного наследия департамента государственной охраны, сохранения и использования объектов культурного наследия комитета по культуре Ленинградской области обеспечить внесение сведений об утверждении границ территории и установлении предмета охраны объекта культурного наследия местного (муниципального) значения «Бывший дом купца П.И. Бельшева, 1881 г.» в единый государственный реестр объектов культурного наследия (памятников истории и культуры) народов Российской Федерации.

7. Настоящий приказ вступает в силу со дня его официального опубликования.

8. Контроль за исполнением настоящего приказа возложить на заместителя начальника департамента государственной охраны, сохранения и использования объектов культурного наследия комитета по культуре Ленинградской области.

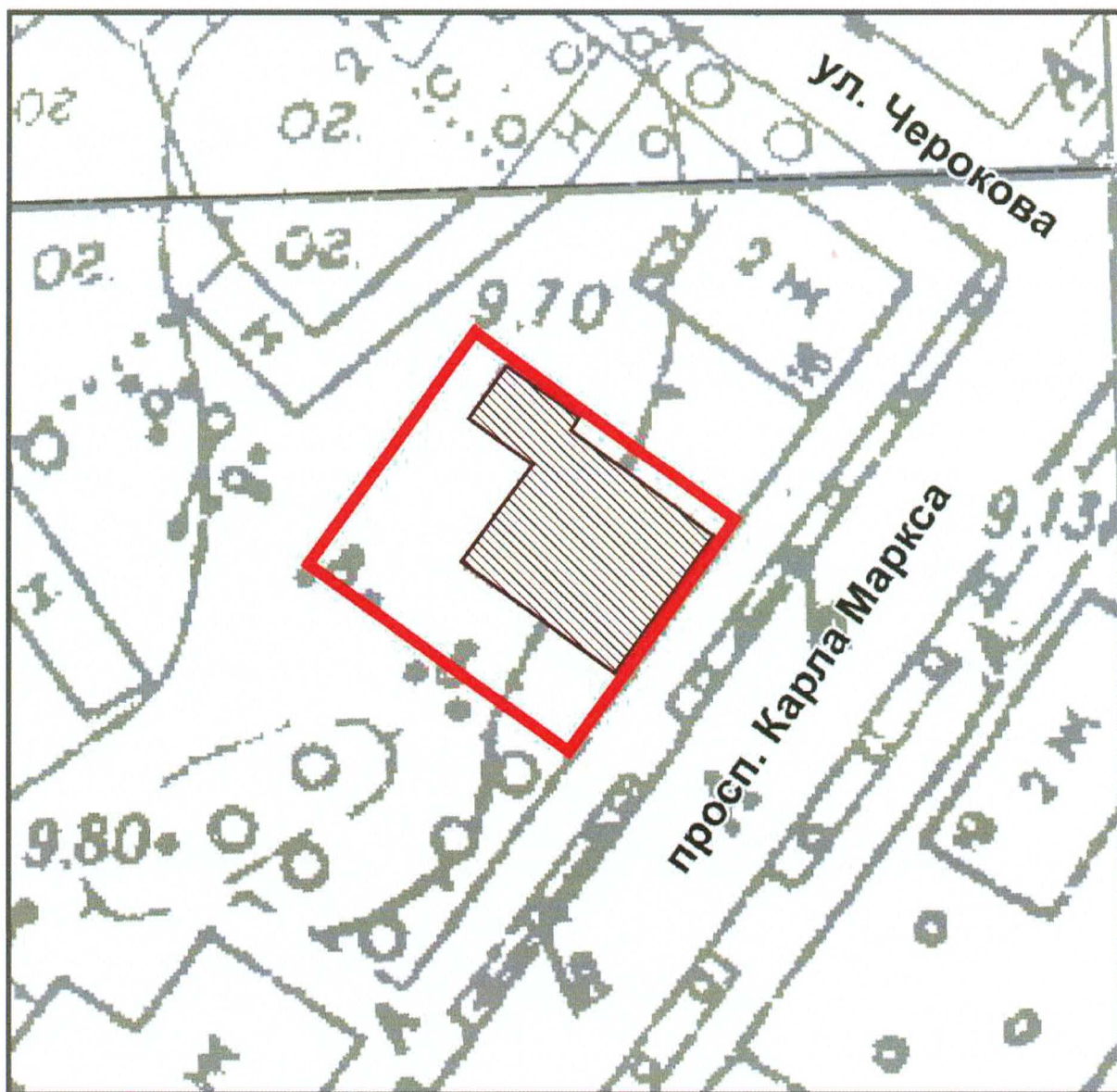
Председатель комитета



В.О. Цой

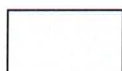
Приложение 1  
к приказу комитета по культуре  
Ленинградской области  
от « 30 » *Октября* 2020 года  
№ 01-03/20-281

**Граница территории объекта культурного наследия  
объекта культурного наследия регионального значения  
«Бывший дом купца П.И. Бельшева, 1881 г.»,  
расположенного по адресу: Ленинградская область, Волховский район,  
г. Новая Ладога, проспект Карла Маркса, д. 14**



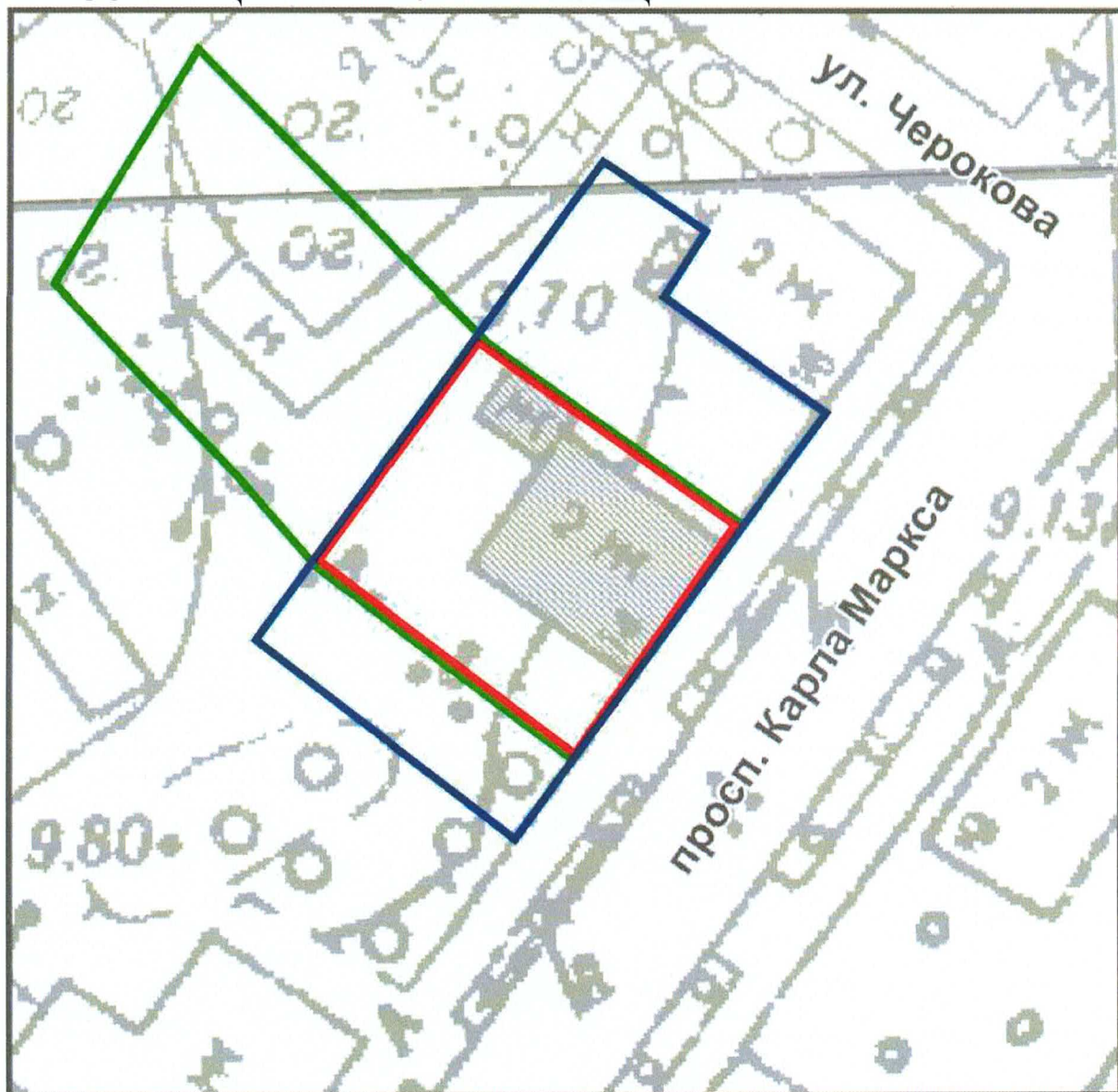
Условные обозначения:

- граница территории объекта культурного наследия регионального значения



- объект культурного наследия регионального значения

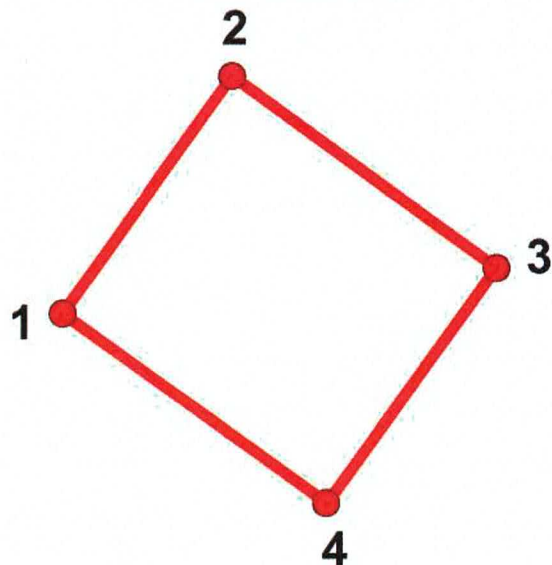
## СОВМЕЩЕННЫЙ ПЛАН ГРАНИЦ



Условные обозначения:

- граница территории объекта культурного наследия регионального значения
- историческая граница участка дома Бельшева
- современная граница участка дома Бельшева

**КООРДИНАТЫ ПОВОРОТНЫХ ТОЧЕК**  
границ объекта культурного наследия регионального значения  
«Бывший дом купца П.И. Бельшева»  
в МСК-47 зона 2 (км)



№	X	Y
1	2325867.70	455503.69
2	2325877.88	455517.04
3	2325891.52	455506.87
4	2325881.06	455492.92

**Описание границ:**

От точки 1 к точке 2 на северо-восток

От точки 2 к точке 3 на юго-восток

От точки 3 к точке 4 на юго-запад

От точки 4 к точке 1 на северо-запад

**РЕЖИМ ИСПОЛЬЗОВАНИЯ ТЕРРИТОРИИ**  
**объекта культурного наследия регионального значения**  
**«Бывший дом купца П.И. Бельшева, 1881 г.»,**  
**расположенного по адресу: Ленинградская область, Волховский район,**  
**г. Новая Ладога, проспект Карла Маркса, д. 14**

Правовой режим использования земельного участка в границах территории объекта

культурного наследия предусматривает:

- Сохранение объекта культурного наследия - проведение работ, направленных на обеспечение физической сохранности объекта культурного наследия.
- Выполнение требований Федерального закона от 25.06.2002 № 73-ФЗ «Об объектах культурного наследия (памятниках истории и культуры) народов Российской Федерации» в части установленных ограничений к осуществлению хозяйственной деятельности в границах территории объекта культурного наследия.

На данной территории запрещается:

- ведение хозяйственной деятельности, не связанной с сохранением объекта культурного наследия, в том числе размещение вывесок, рекламы, навесов;
- проведение земляных, строительных, мелиоративных и иных работ, не связанных с работами по сохранению объекта культурного наследия или его отдельных элементов, сохранению историко-градостроительной или природной среды объекта культурного наследия;
- строительство временных зданий и сооружений, не связанных с жизнедеятельностью жилого дома, искажающих восприятие объектов культурного наследия;
- использование пиротехнических средств и фейерверков;
- создание разрушающих вибрационных нагрузок динамическим воздействием на грунты в зоне их взаимодействия с памятником.

На данной территории разрешается:

- проектирование и проведение работ по сохранению объекта культурного наследия, не нарушающие целостности территории и предмета охраны объекта культурного наследия;
- проведение работ по приспособлению объекта культурного наследия с сохранением функции объекта (жилой дом) или под иную функцию, не

нарушающую предмета охраны;

- проведение работ по благоустройству земельного участка, расположенного в границах территории объекта культурного наследия, с учетом вида использования данной территории и формирования условий благоприятного зрительного восприятия объекта культурного наследия; разбивка дорожек, озеленение территории, разбивка цветников;
- воссоздание утраченных историко-культурных элементов ландшафта и градостроительной среды, в том числе исторических зданий, сооружений и элементов планировки, ограды и ворот по проспекту Карла Маркса по специально выполненным проектам, на основании комплексных историко-градостроительных, архивных, археологических, и т.д. исследований;
- установка информационных знаков размером не более 0,8 x 1.2 в местах, не мешающих обзору объектов культурного наследия;
- применение при благоустройстве и оборудовании территории традиционных материалов: (дерево, камень, кирпич) в покрытиях, малых архитектурных формах, исключая контрастные сочетания и яркую цветовую гамму.

**ПРЕДМЕТ ОХРАНЫ**  
**объекта культурного наследия регионального значения**  
**«Бывший дом купца П.И. Бельшева, 1881 г.»,**  
**расположенного по адресу: Ленинградская область, Волховский район,**  
**г. Новая Ладога, проспект Карла Маркса, д. 14**

№ п/п	Виды предметов охраны	Элементы предметов охраны	Фотофиксация
1.	Объёмно-пространственное решение	<p>Историческое местоположение, габариты, конфигурация здания, состоящего из прямоугольного в плане одноэтажного жилого дома с мезонином и хозяйственной прямоугольной в плане пристройки со стороны северо-западного (дворового) фасада;</p> <p>габариты и конфигурация кровли (включая крышу основного объема: полувальмовую четырехскатную – жилого дома, двускатную – мезонина и хозяйственной пристройки); высотные отметки коньков кровли, материал покрытия (металл); историческую печную трубу (прямоугольную в плане, облицованную красным кирпичом))» свесы кровли.</p>	  
2.	Конструктивная система	<p>Исторические капитальные стены: местоположение, габариты, материал (дерево); местоположение исторических межэтажных перекрытий.</p>	
3.	Объёмно-	Историческое объёмно-планировочное	



4.	<p>планировочное решение</p> <p>Архитектурно-художественное решение фасадов</p>	<p>решение в габаритах капитальных стен.</p> <p><b>Архитектурно-художественное решение фасадов:</b></p> <p>отделка профилированными досками;</p> <p>дверные проемы (3): местоположение (на юго-западном фасаде жилого дома (2) и юго-западном фасаде пристройки (1)), габариты, конфигурация (прямоугольная), оформление (профилированные наличники);</p> <p>дверь на юго-западном фасаде жилого дома: местоположение, габариты, конфигурация – прямоугольная, материал – дерево, рисунок – филенки различной конфигурации;</p> <p><b>Архитектурно-художественное решение фасадов главного здания:</b></p> <p>цветовое решение: фасады цвета охры с декоративными элементами белого цвета;</p> <p>юго-восточный (лицевой) фасад на 5 световых осей;</p> <p>фасад мезонина на 2 световые оси;</p> <p>юго-западный фасад на 3 световые оси;</p> <p>северо-восточный фасад на 2 световые</p>	     <p>Вид на юго-восточный и юго-западный фасады</p>
----	---	---	---

оси;  
северо-западный фасад на 2 световые  
оси;

1 оконный проем в тимпане фронтона  
северо-западного фасада;

оконные проемы: местоположение,  
габариты, конфигурация  
(прямоугольная), оформление  
(профилированные наличники);

выступающий цоколь с покатым  
дощатым отливом, обшитый  
горизонтально расположенными  
профилированными досками;

лопатки с прямоугольными  
стилизованными базой и капителью  
(местоположение – по углам лицевого  
фасада, по восточным углам и в  
центральной части боковых фасадов;  
материал – дерево, оформление базы,



Вид на юго-восточный и северо-восточный  
фасады



Северо-западный фасад



ствола и капители филенками из профилированных деревянных реек);

профилированные подоконная и надоконная тяги и венчающий карниз (местоположение – лицевой и боковые фасады);

треугольный фронтон северо-западного фасада с обшивкой поверхности тимпана горизонтально расположенными профилированными досками; фронтоновые свесы с дощатой подшивкой;

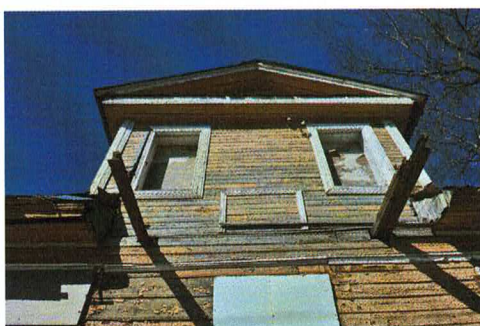
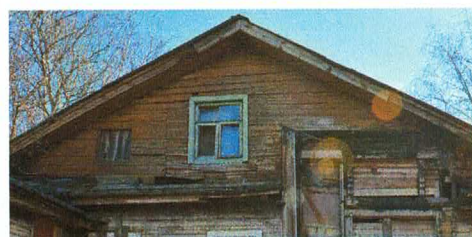
**мезонин:**

местоположение – со стороны лицевого фасада; габариты; конфигурация – прямоугольная;

треугольный фронтон;

обшивка профилированными досками: горизонтально расположенным – по фасадам, вертикально расположенным – в тимпане фронтона; отделка углов профилированными рейками; непрофилированные с дощатой подшивкой венчающий карниз фронтоновые свесы; прямоугольная профилированная филенка под оконными проемами;

балкон (утрачен, рекомендован к восстановлению): местоположение, габариты, конфигурация (прямоугольная), материал (металл), конструктивный элемент – металлические рельсы, на которые был установлен балкон; рисунок ограждения, дощатая подшивка.



Утраченный балкон. Фото 2015 г.



**Архитектурно-художественное решение фасадов пристройки:**

выступающий цоколь с покатым дощатым отливом, обшитый горизонтально расположенными профилированными досками;

профилированная тяга;

расположение обшивки из профилированных досок (вертикальное – ниже тяги, горизонтальное – выше тяги);

треугольный фронто́н: обшивка тимпана горизонтально расположенными профилированными досками; профилированные с дощатой подшивкой венчающий карниз, фронто́нные свесы.

Рисунок металлического ограждения балкона.  
Фото 2015 г.



Рельсы, на которые был установлен балкон.  
Фото 2019 г.



5. Декоративно-художественная отделка интерьеров

Потолки: материал – дерево; оформление – профилированные паду́ги, розетки с разнообразным рисунком;

материал покрытия пола – дерево;



оформление оконных проемов —  
деревянные профилированные  
наличники, деревянные подоконники.



Предмет охраны может быть уточнен при проведении дополнительных научных исследований.