



АДМИНИСТРАЦИЯ ЛЕНИНГРАДСКОЙ ОБЛАСТИ
КОМИТЕТ ПО КУЛЬТУРЕ ЛЕНИНГРАДСКОЙ ОБЛАСТИ

ПРИКАЗ

«18» декабря 2020 года

№ 01-03/20-367

Санкт-Петербург

Об утверждении границ зон охраны объекта культурного наследия регионального значения «Бюст Г.О. Графтио» по адресу: Ленинградская область, Волховский район, г. Волхов, сквер ГЭС № 6, режимов использования земель и требований к градостроительным регламентам в границах данных зон.

В соответствии со ст. ст. 9.2, 33, 34 Федерального закона от 25 июня 2002 года № 73-ФЗ «Об объектах культурного наследия (памятниках истории и культуры) народов Российской Федерации», Положением о зонах охраны объектов культурного наследия (памятниках истории и культуры) народов Российской Федерации, утвержденным постановлением Правительства Российской Федерации от 12 сентября 2015 года № 972, ст. ст. 4, 10 областного закона Ленинградской области от 25 декабря 2015 года № 140-оз «О государственной охране, сохранении, использовании и популяризации объектов культурного наследия (памятников истории и культуры) народов Российской Федерации, расположенных на территории Ленинградской области», п. 2.2.2. Положения о комитете по культуре Ленинградской области, утвержденного постановлением Правительства Ленинградской области от 24 октября 2017 года № 431, на основании проекта зон охраны объекта культурного наследия регионального значения «Бюст Г.О. Графтио» по адресу: Ленинградская область, Волховский район, г. Волхов, сквер ГЭС № 6, с учетом наличия положительного заключения государственной историко-культурной экспертизы проекта зон охраны, выполненной аттестованными экспертами: Штиглиц М.С. (приказ Министерства культуры Российской Федерации от 01 апреля 2020 года № 419), Поддубной Н.Г. (приказ Министерства культуры Российской Федерации от 25 декабря 2019 года № 2032), Гуляевым В.Ф. (приказ Министерства культуры Российской Федерации от 17 июля 2019 года № 997), п р и к а з ы в а ю:

1. Утвердить границы зон охраны объекта культурного наследия регионального значения «Бюст Г.О. Графтио» по адресу: Ленинградская область, Волховский район, г. Волхов, сквер ГЭС № 6, согласно приложению № 1 к настоящему приказу.

2. Утвердить режимы использования земель и требования к градостроительным регламентам в границах зон охраны объекта культурного наследия регионального

значения «Бюст Г.О. Графтио» по адресу: Ленинградская область, Волховский район, г. Волхов, сквер ГЭС № 6, согласно приложению № 2 к настоящему приказу.

3. Отделу по осуществлению полномочий Ленинградской области в сфере объектов культурного наследия департамента государственной охраны, сохранения и использования объектов культурного наследия комитета по культуре Ленинградской области:

- обеспечить внесение сведений об утвержденных зонах охраны объекта культурного наследия регионального значения «Бюст Г.О. Графтио» по адресу: Ленинградская область, Волховский район, г. Волхов, сквер ГЭС № 6, в единый государственный реестр объектов культурного наследия (памятников истории и культуры) народов Российской Федерации;

- направить сведения об утвержденных зонах охраны объекта культурного наследия регионального значения «Бюст Г.О. Графтио» по адресу: Ленинградская область, Волховский район, г. Волхов, сквер ГЭС № 6, в федеральный орган исполнительной власти, уполномоченный Правительством Российской Федерации на осуществление государственного кадастрового учета, государственной регистрации прав, ведение Единого государственного реестра недвижимости и предоставление сведений, содержащихся в Едином государственном реестре недвижимости, его территориальные органы в срок и в порядке, установленные действующим законодательством;

- направить копию настоящего приказа в соответствующий орган местного самоуправления городского округа или муниципального района, на территории которого расположены зоны охраны объекта культурного наследия, для размещения в информационной системе обеспечения градостроительной деятельности.

4. Убытки лицам, указанным в пункте 2 статьи 57.1 Земельного кодекса Российской Федерации, возмещаются в срок, установленный частью 11 статьи 57.1 Земельного кодекса Российской Федерации.

5. Убытки лицам, указанным в пункте 2 статьи 57.1 Земельного кодекса Российской Федерации, возмещаются органом, указанным в пункте 3 части 8 статьи 57.1 Земельного кодекса Российской Федерации.

6. Отделу взаимодействия с муниципальными образованиями, информатизации и организационной работы комитета по культуре Ленинградской области обеспечить размещение настоящего приказа на сайте комитета по культуре Ленинградской области в информационно-телекоммуникационной сети «Интернет».

7. Контроль за исполнением настоящего приказа возложить на заместителя председателя комитета – начальника департамента государственной охраны, сохранения и использования объектов культурного наследия.

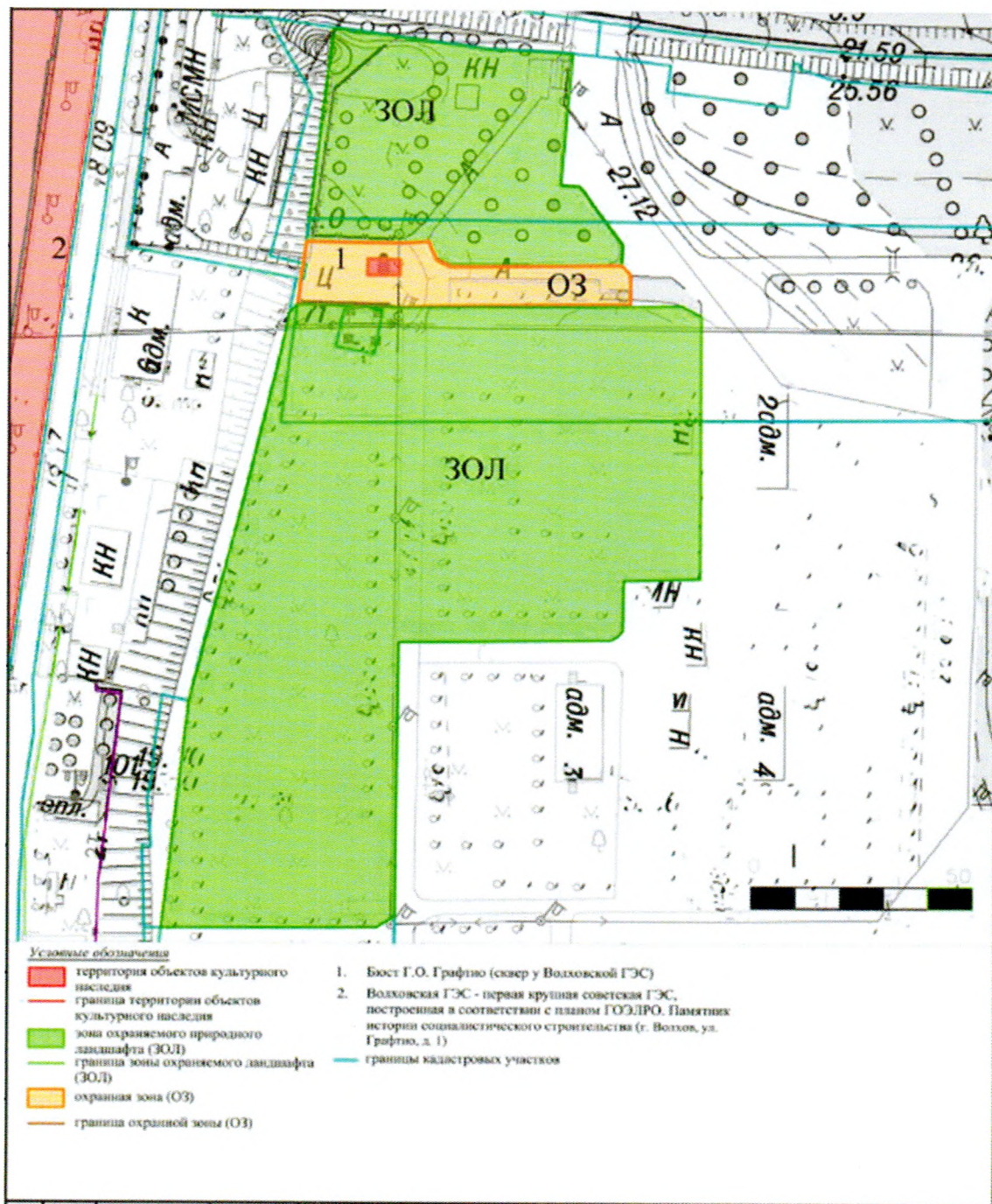
8. Настоящий приказ вступает в силу со дня его официального опубликования.

Заместитель председателя

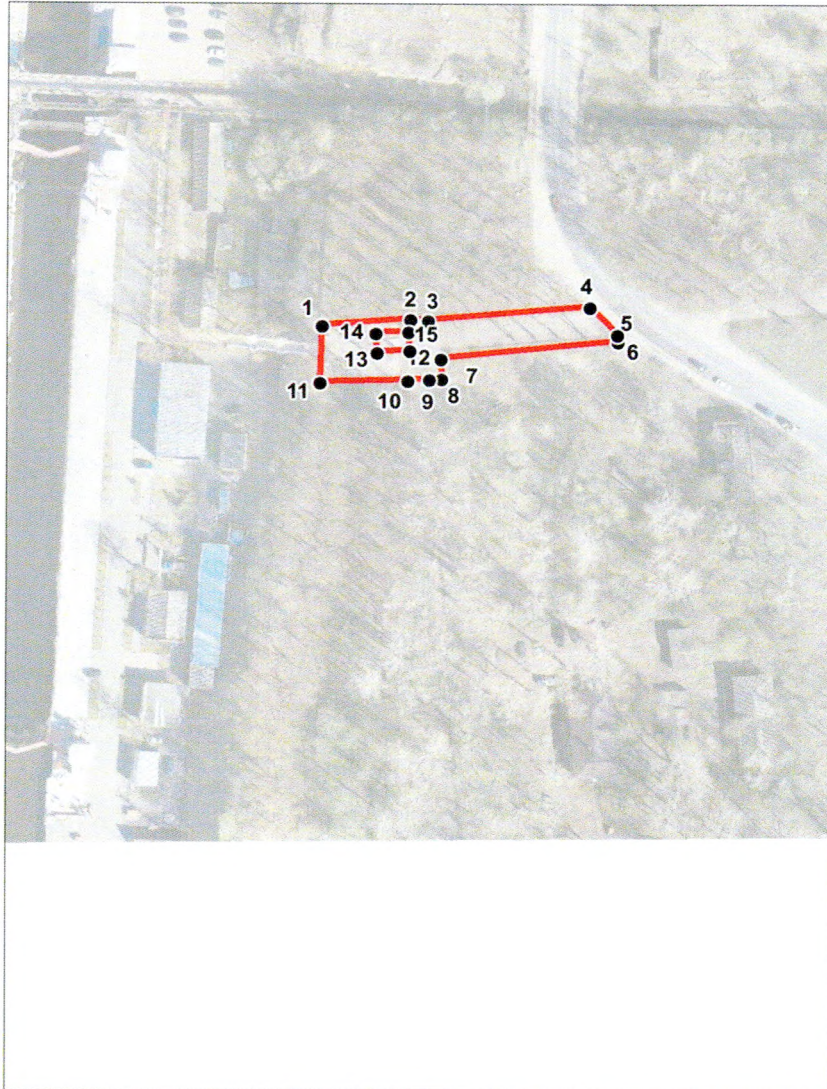


О.Л. Мельникова

**Границы зон охраны объекта культурного наследия регионального значения
 «Бюст Г.О. Графтио» по адресу: Ленинградская область, Волховский
 муниципальный район, город Волхов, сквер ГЭС № 6.**





План характерных (поворотных) точек границ охранной зоны (ОЗ) объекта культурного наследия регионального значения «Бюст Г.О. Графтио» по адресу: Ленинградская область, Волховский муниципальный район, город Волхов, сквер ГЭС № 6.



Масштаб 1:2000

Условные обозначения:

-  Граница охранной зоны объекта культурного наследия
-  ¹● Номер характерной точки (см. таблицу)

Описание границ охранной зоны (ОЗ) объекта культурного наследия регионального значения «Бюст Г.О. Графтио» по адресу: Ленинградская область, Волховский муниципальный район, город Волхов, сквер ГЭС № 6.

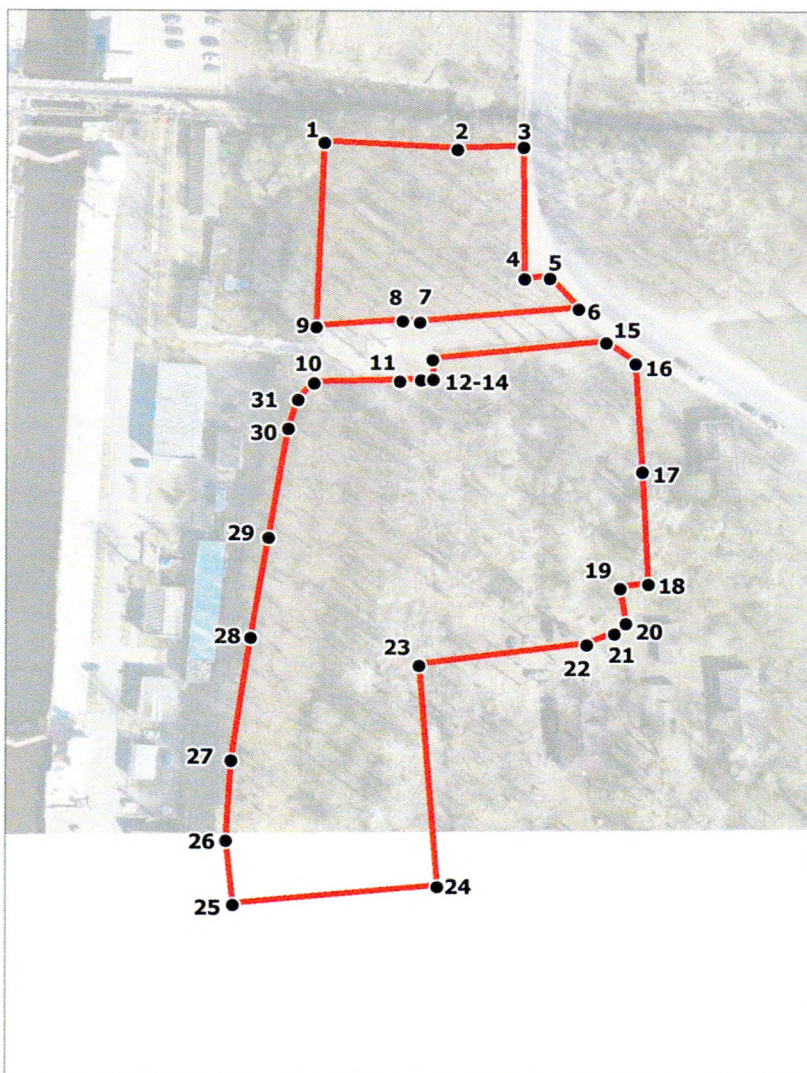
Обозначение части границы зоны (ОЗ)		Описание прохождения границ зоны (ОЗ)
От точки	До точки	
Внешний контур		
1	2	От точки 1 , расположенной у северо-западного угла асфальтированной площадки, где находится памятник, у парапета лестницы, ведущей к ГЭС, к точке 2 граница идёт по прямой в направлении с юго-запада на северо-восток. Граница проходит вдоль ограждения площадки.
2	3	От точки 2 граница поворачивает на юго-восток и проходит к точке 3 , в направлении с северо-запада на юго-восток. Граница проходит вдоль ограждения площадки
3	4	От точки 3 к точке 4 граница проходит в направлении с запада на восток, вдоль не огороженной территории сквера с высокоствольными деревьями
4	5	От точки 4 граница поворачивает на юго-восток и проходит к точке 5 в направлении с северо-запада на юго-восток. Граница проходит вдоль проезжей части пр. Кировского
5	6	От точки 5 до точки 6 граница проходит в направлении с север на юг
6	7	От точки 6 граница поворачивает на юго-запад и подходит к точке 7 в направлении с северо-востока на юго-запад. Граница проходит вдоль территории с зелёными насаждениями
7	8	От точки 7 граница поворачивает и проходит до точки 8 в направлении с севера на юг. Граница проходит вдоль территории с зелёными насаждениями
8	11	От точки 8 граница поворачивает и проходит до точки 9 в направлении с востока на запад. Граница пересекает проезжую часть ул. Графтио и далее проходит по территории с зелёными насаждениями
11	1	От точки 11 граница поворачивает под прямым углом и проходит до точки 1 в направлении с юго-запада на северо-восток, где замыкается. Граница проходит вдоль не огражденной территории сквера с высокоствольными деревьями
Внутренний контур		
12	13	Граница от точки 12, расположенной у юго-восточного угла постамента идёт в направлении восток-запад вдоль площадки памятника до точки 13
13	14	От точки 13 граница поворачивает под прямым углом по направлению с юга на север до точки 14, вдоль площадки памятника
14	15	От точки 14 граница поворачивает под прямым углом по направлению с запада на восток до точки 15, вдоль площадки памятника
15	12	От точки 15 граница поворачивает под прямым углом по направлению с севера на юг до точки 12 вдоль постамента памятника

**Координаты характерных (поворотных) точек границ
охранной зоны (ОЗ) объекта культурного наследия регионального значения
«Бюст Г.О. Графтио» по адресу: Ленинградская область, Волховский
муниципальный район, город Волхов, сквер ГЭС № 6, МСК-47 зона 2.**

Координаты характерных (поворотных) точек в местной системе координат МСК-47 зона 2.
(X - север, Y — восток):

Номер характерной точки	Координаты		Метод определения координат	Значение погрешности определения координат в системе координат, установленной для ведения ГКН (м)
	X(метры)	Y(метры)		
Контур 1			Аналитический	0,1
1	434264,21	2328076,13		0,1
2	434265,85	2328098,92		0,1
3	434265,62	2328103,45		0,1
4	434269,25	2328145,50		0,1
5	434261,78	2328152,60		0,1
6	434259,89	2328152,83		0,1
7	434255,28	2328106,82		0,1
8	434249,78	2328107,12		0,1
9	434249,61	2328103,89		0,1
10	434249,36	2328098,18		0,1
11	434248,73	2328075,47		0,1
Контур 2				0,1
12	434257,42	2328098,67		0,1
13	434256,94	2328090,26		0,1
14	434262,08	2328089,97	0,1	
15	434262,55	2328098,38	0,1	

План характерных (поворотных) точек границ зоны охраняемого природного ландшафта (ЗОЛ) объекта культурного наследия регионального значения «Бюст Г.О. Графтио» по адресу: Ленинградская область, Волховский муниципальный район, город Волхов, сквер ГЭС № 6.



Масштаб 1:2000

Условные обозначения:

— Граница зоны охраняемого природного ландшафта

1● Номер характерной точки (см. таблицу)

Описание границ зоны охраняемого природного ландшафта (ЗОЛ) объекта культурного наследия регионального значения «Бюст Г.О. Графтио» по адресу: Ленинградская область, Волховский муниципальный район, город Волхов, сквер ГЭС № 6.

Контур 1.

Обозначение части границы зоны (ЗОЛ)		Описание прохождения границ зоны (ЗОЛ)
От точки	До точки	
1	2	От точки 1 , расположенной у северо-западного угла сквера, к точке 2 граница идёт по прямой в направлении с северо-запада на юго-восток. Граница проходит вдоль технологической дороги к ГЭС
2	3	От точки 2 граница проходит к точке 3 по прямой в направлении с юго-запада на северо-восток. Граница проходит вдоль технологической дороги к ГЭС
3	4	Граница поворачивает под прямым углом проходит от точки 3 к точке 4 в направлении с севера на юг. Граница проходит вдоль проезжей части пр. Кировского
4	5	От точки 4 граница поворачивает на северо-восток к точке 5 и проходит в направлении с юго-запада на северо-восток. Граница проходит вдоль проезжей части пр. Кировского
5	6	Граница поворачивает и проходит от точки 5 до точки 6 в направлении с северо-запада на юго-восток. Граница проходит вдоль проезжей части пр. Кировского
6	7	Граница поворачивает в точке 6 и подходит к точке 7 в направлении с северо-востока на юго-запад. Граница проходит вдоль ул. Веденеева
7	8	От точки 7 граница поворачивает и проходит до точки 8 в направлении с юго-востока на северо-запад. Граница проходит вдоль не огороженной территории сквера с высокоствольными деревьями, вдоль ул. Веденеева
8	9	От точки 8 граница поворачивает и проходит до точки 9 в направлении с северо-востока на юго-запад. Граница проходит вдоль не огороженной территории сквера с высокоствольными деревьями, вдоль ул. Веденеева
9	1	От точки 9 граница поворачивает и проходит до точки 1 в направлении с юго-запада на северо-восток, где замыкается. Граница проходит вдоль не огороженной территории сквера с высокоствольными деревьями

Описание границ зоны охраняемого природного ландшафта (ЗОЛ) объекта культурного наследия регионального значения «Бюст Г.О. Графтио» по адресу: Ленинградская область, Волховский муниципальный район, город Волхов, сквер ГЭС № 6.

Контур 2.

Обозначение части границы зоны (ЗОЛ)		Описание прохождения границ зоны (ЗОЛ)
От точки	До точки	
10	11	От точки 10 , расположенной у северо-западного угла зелёных насаждений, у ограждения спуска к ГЭС, к точке 11 граница идёт под небольшим углом в направлении с юго-запада на северо-восток. Граница проходит вдоль площадки вокруг памятника
11	13	От точки 11 к точке 13 граница идёт в направлении с юго-запада на северо-восток. Граница проходит вдоль площадки вокруг памятника
13	14	От точки 13 граница поворачивает на север и подходит к точке 14 в направлении с юга на север. Граница проходит вдоль площадки и территории с зелёными насаждениями
14	15	От точки 14 к точке 15 граница идёт под небольшим углом в направлении с юго-запада на северо-восток. Граница проходит вдоль улицы Веденеева
15	16	Граница проходит от точки 15 до точки 16 под небольшим углом в направлении с северо-запада на юго-восток. Граница проходит вдоль проезжей части Кировского пр.
16	18	Граница проходит от точки 16 к точке 18 через точку 17 в направлении с северо-запада на юго-восток. Граница проходит через территорию с зелёными насаждениями
18	19	От точки 18 граница поворачивает и проходит до точки 19 под небольшим углом в направлении с северо-востока на юго-запад. Граница проходит через территорию с зелёными насаждениями
19	20	От точки 19 граница поворачивает и проходит до точки 20 в направлении с северо-запада на юго-восток. Граница проходит через территорию с зелёными насаждениями
20	22	От точки 21 граница проходит до точки 22 в направлении с северо-востока на юго-запад. Граница проходит через территорию с зелёными насаждениями
22	23	Граница проходит от точки 22 до точки 23 в направлении с северо-востока на юго-запад. Граница проходит через территорию с зелёными насаждениями
23	24	От точки 23 граница поворачивает и проходит до точки 24 в направлении с северо-запада на юго-восток. Граница проходит вдоль ул. Графтио

24	25	От точки 24 граница поворачивает и проходит до точки 25 в направлении с северо-востока на юго-запад. Граница проходит через территорию с зелёными насаждениями
25	26	От точки 25 граница поворачивает и проходит до точки 26 в направлении с юго-востока на северо-запад. Граница проходит через территорию с зелёными насаждениями, вдоль склона
26	27	От точки 26 граница поворачивает и проходит до точки 27 в направлении с юго-запада на северо-восток. Граница проходит через территорию с зелёными насаждениями, вдоль склона
27	31	От точки 27 граница проходит до точки 31 в направлении с юго-запада на северо-восток. Граница проходит через территорию с зелёными насаждениями, вдоль склона

Координаты характерных (поворотных) точек границ зоны охраняемого природного ландшафта (ЗОЛ) объекта культурного наследия регионального значения «Бюст Г.О. Графтио» по адресу: Ленинградская область, Волховский муниципальный район, город Волхов, сквер ГЭС № 6, МСК-47 зона 2.

Координаты характерных (поворотных) точек в местной системе координат МСК-47 зона 2.
(X - север, Y — восток):

Номер характерной точки	Координаты		Метод определения координат	Значение погрешности определения координат в системе координат, установленной для ведения ГКН (м)
	X(метры)	Y(метры)		
Контур 1			Аналитический	0,1
1	434314,83	2328078,12		0,1
2	434312,88	2328113,32		0,1
3	434313,68	2328130,82		0,1
4	434277,55	2328131,02		0,1
5	434277,81	2328137,90		0,1
6	434269,25	2328145,50		0,1
7	434265,62	2328103,45		0,1
8	434265,85	2328098,92		0,1
9	434264,21	2328076,13		0,1
Контур 2				0,1
10	434248,73	2328075,47		0,1
11	434249,36	2328098,18		0,1
12	434249,61	2328103,89		0,1
13	434249,78	2328107,12	0,1	
14	434255,28	2328106,82	0,1	

15	434259,89	2328152,83		0,1
16	434254,11	2328160,54		0,1
17	434224,61	2328162,50		0,1
18	434193,70	2328164,16		0,1
19	434192,53	2328156,66		0,1
20	434182,87	2328158,19		0,1
21	434180,08	2328155,16		0,1
22	434176,98	2328147,94		0,1
23	434171,13	2328103,42		0,1
24	434110,46	2328108,49		0,1
25	434105,27	2328054,35		0,1
26	434123,17	2328052,45		0,1
27	434145,13	2328053,84		0,1
28	434178,81	2328059,03		0,1
29	434206,48	2328063,68		0,1
30	434236,29	2328068,83		0,1
31	434244,16	2328071,31		0,1

РЕЖИМЫ ИСПОЛЬЗОВАНИЯ

земель и требования к градостроительным регламентам в границах зон охраны объекта культурного наследия регионального значения «Бюст Г.О. Графтио» по адресу: Ленинградская область, Волховский район, г. Волхов, сквер ГЭС № 6.

1. Охранная зона (ОЗ):

1.1. Требования режима использования земель в границах охранной зоны (ОЗ).

На территории охранной зоны (ОЗ) запрещается:

- запрещается строительство объектов капитального строительства;
- прокладка инженерных коммуникаций наземным и подземным способами;
- проведение работ, создающих динамические нагрузки на Объект культурного наследия;
- использование земельных участков для размещения и эксплуатации высотных сооружений связи;
- размещение рекламных конструкций (за исключением малогабаритных указателей расположения туристских ресурсов) на открытых пространствах, размещение рекламных конструкций над улицами.

1.2. На территории ОЗ разрешается:

- проведение работ по сохранению и регенерации историко-градостроительной и природной среды объекта культурного наследия, в том числе реставрация и ремонт исторических сооружений, благоустройство в части ремонта, реконструкции и устройства инженерных сетей, наружного освещения, малых архитектурных форм, оборудования, предназначенного для санитарного содержания территории;
- сохранение беспрепятственного зрительного восприятия объемно-пространственной композиции объекта культурного наследия;
- озеленение территории, сохранение насаждений традиционных пород, формирующих ландшафт; проведение санитарных рубок древесно-кустарниковой растительности; соблюдение требований в области охраны окружающей среды, необходимых для обеспечения сохранности объекта культурного наследия в его историческом и ландшафтном окружении;
- установка отдельно стоящих указателей расположения туристских ресурсов высотой не более двух метров;
- проведение работ по благоустройству при устройстве новых и замене существующих пешеходных покрытий;
- проведение работ по благоустройству при устройстве новых и замене существующих дорожных покрытий.

2. Общие требования к градостроительным регламентам в границах охранной зоны (ОЗ).

2.2.1 Виды разрешенного использования земельных участков и объектов капитального строительства устанавливаются с учетом необходимости обеспечения соблюдения требований, установленных Режимы.

2.2.2 Специальные требования к предельным параметрам объектов капитального строительства не устанавливаются ввиду запрета строительства в границах охранной зоны (ОЗ).

3. Зоны охраняемого природного ландшафта (ЗОЛ)

Требования режима использования земель в границах зоны охраняемого природного ландшафта (ЗОЛ).

3.1. На территории ЗОЛ запрещается:

- запрещается строительство объектов капитального и некапитального строительства.

- запрещается размещение объектов, оказывающих негативное воздействие на окружающую среду, I, II и III категории в соответствии с Федеральным законом от 10 января 2002 № 7-ФЗ «Об охране окружающей среды».

- запрещается изменение рельефа и вырубка зеленых насаждений, за исключением санитарных рубок и работ по регулированию зеленых насаждений в зонах зрительного восприятия объектов культурного наследия.

- запрещается несанкционированное складирование бытовых и промышленных отходов.

3.2. На территории ЗОЛ разрешается:

- сохранение сложившегося характера природной среды по видам зелёных насаждений, в том числе липа;

- санитарная рубка зелёных насаждений с сохранением видов произрастающих пород;

- нейтрализация самосевного озеленения путём санации.

- капитальный ремонт и реконструкция существующих объектов инженерной инфраструктуры;

- проведение работ по благоустройству при устройстве новых и замене существующих пешеходных покрытий;

- благоустройство в части устройства наружного освещения, малых архитектурных форм, оборудования, предназначенного для санитарного содержания территории.

3.3. Общие требования к градостроительным регламентам в границах зоны охраняемого природного ландшафта (ЗОЛ)

3.3.1. Виды разрешенного использования земельных участков и объектов капитального строительства устанавливаются с учетом необходимости обеспечения соблюдения требований, установленных Режимы.

3.3.2. Специальные требования к предельным параметрам объектов капитального строительства не устанавливаются ввиду запрета строительства в границах зоны охраняемого природного ландшафта (ЗОЛ).