

АДМИНИСТРАЦИЯ ЛЕНИНГРАДСКОЙ ОБЛАСТИ
КОМИТЕТ ПО СОХРАНЕНИЮ КУЛЬТУРНОГО НАСЛЕДИЯ
ЛЕНИНГРАДСКОЙ ОБЛАСТИ

ПРИКАЗ

«17» августа 2021 года

№ 01-03/21-116
г. Санкт-Петербург

Об установлении предмета охраны объекта культурного наследия регионального значения «Парк», входящего в состав ансамбля «Усадьба Медемов Щеглово», адрес (местонахождение): Ленинградская область, Всеволожский муниципальный район, Щегловское сельское поселение, п. Щеглово, дополнительная территория «Культурная»

В соответствии со статьями 9.2, 20, 33 Федерального закона от 25 июня 2002 года № 73-ФЗ «Об объектах культурного наследия (памятниках истории и культуры) народов Российской Федерации», статьей 4 областного закона Ленинградской области от 25 декабря 2015 года № 140-оз «О государственной охране, сохранении, использовании и популяризации объектов культурного наследия (памятников истории и культуры) народов Российской Федерации, расположенных на территории Ленинградской области», п. 2.1.1. Положения о комитете по сохранению культурного наследия Ленинградской области, утвержденного постановлением Правительства Ленинградской области от 24 декабря 2020 года № 850, приказываю:

1. Установить предмет охраны объекта культурного наследия регионального значения «Парк», входящего в состав ансамбля «Усадьба Медемов Щеглово», адрес (местонахождение): Ленинградская область, Всеволожский муниципальный район, Щегловское сельское поселение, п. Щеглово, дополнительная территория «Культурная», согласно приложению к настоящему приказу.

2. Комитету по сохранению культурного наследия Ленинградской области обеспечить:

- внесение соответствующих сведений в Единый государственный реестр объектов культурного наследия (памятников истории и культуры) народов Российской Федерации;

- размещение настоящего приказа на сайте комитета по сохранению культурного наследия Ленинградской области в информационно-телекоммуникационной сети «Интернет».

3. Настоящий приказ вступает в силу со дня его официального опубликования.



4. Контроль за исполнением настоящего приказа оставляю за собой.

Заместитель Председателя Правительства
Ленинградской области – председатель
комитета по сохранению культурного наследия

В.О. Цой

Приложение
к приказу комитета по сохранению
культурного наследия
Ленинградской области
от «17» августа 2021 г. № 01-03/21-116

**Предмет охраны объекта культурного наследия
регионального значения «Парк», входящего в состав ансамбля «Усадьба Медемов
Щеглово», адрес (местонахождение): Ленинградская область, Всеволожский
муниципальный район, Щегловское сельское поселение, п. Щеглово,
дополнительная территория «Культурная»**

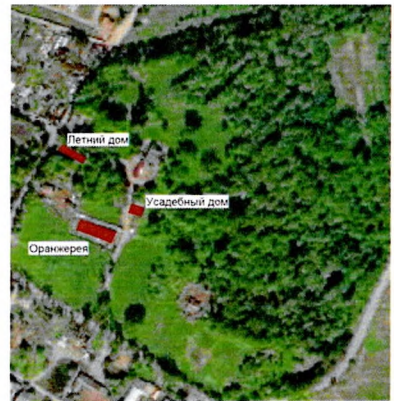
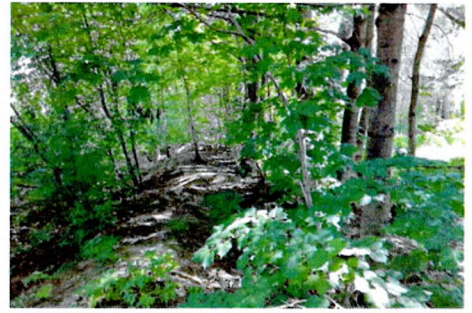
№ п.п.	Видовая принадлежность предмета охраны	Предмет охраны	Фотографии
1.	Объемно-пространственное и планировочное решение, рельеф	<p>Местоположение парка – северная часть территории объекта культурного наследия «Усадьба Медема Щеглово»;</p> <p>историческая композиция парка (пейзажный парк с элементами регулярной планировки XVIIIв.);</p> <p>историческое сочетание открытых пространств (лугов, полян, дорог, площадок), полуоткрытых пространств (участки с группами и одиночными деревьями), закрытых пространств (массивы), водоемов (пруды), зданий и сооружений;</p>	 

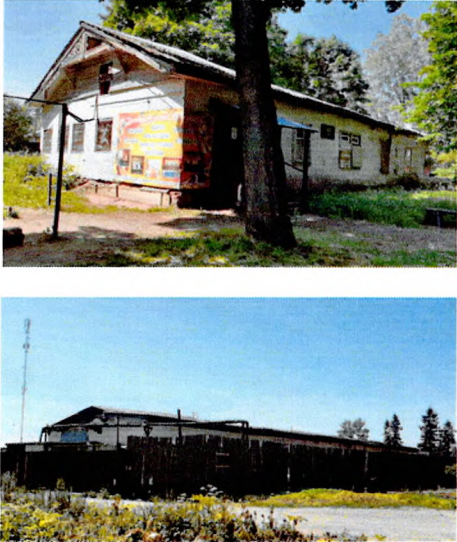

рельеф – пологий склон
возвышенности, понижающийся к
востоку;

местоположение зданий и
сооружений на территории парка,
входящих в состав объекта
культурного наследия
регионального значения «Усадьба
Медема Щеглово»,
в том числе:

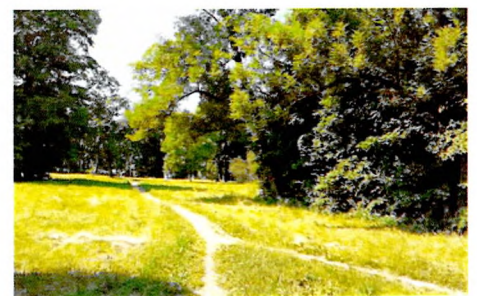
усадебный дом (фундамент и
подвал);





летний дом;



		<p>оранжерея.</p>	
<p>2.</p>	<p>Планировочная система</p>	<p>исторические парковые дороги и дорожки – местоположение, трассировка, в том числе:</p> <p>центральная дорога – местоположение (в центральной части парка, между восточной границей парка и зданием клуба);</p> <p>северная дорога – местоположение (в северной части парка, от площадки у здания администрации вдоль западной и северной границ парка);</p>	

дорожка между центральной и северной дорогами – местоположение (в северо-западной части парка, от площадки у здания администрации до большой поляны);



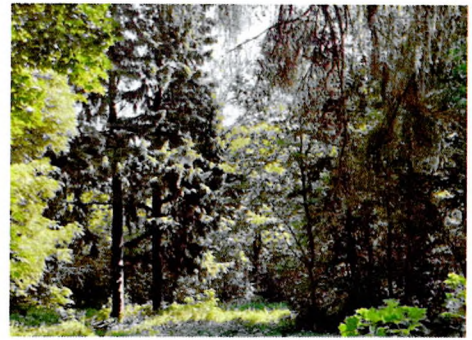
		<p>дорога в оранжерейной зоне – местоположение (в южной части парка, между южным входом в парк и зданием оранжереи);</p>	 
3.	<p>Насаждения</p>	<p>Основной породный состав: береза, вяз, дуб, ель, ива, клен, липа, лиственница, сосна, ольха, ясень;</p> <p>зеленые насаждения (деревья) – массивы, группы, куртины, ряды, аллеи, одиночные посадки, в том числе:</p> <p>плотный древесный массив в северо-восточной части парка – местоположение, породный состав (береза, вяз, дуб, ель, клен, липа, ольха, сосна, ясень);</p>	 

буферные посадки елей, выполняющих роль зеленой кулисы вдоль границ парка – местоположение (западная и северная границы парка), шаг древесных посадок;

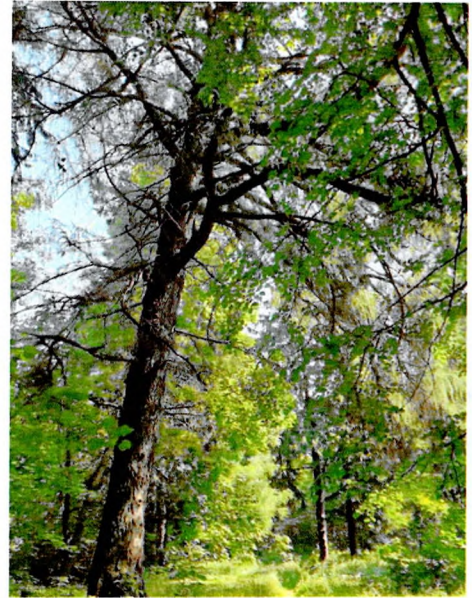
единичные старовозрастные деревья в северной части парка – местоположение, породный состав (ель, лиственница, липа, сосна);

единичная старовозрастная лиственница – местоположение (с западной стороны здания клуба);

единичная старовозрастная липа – местоположение (с северной стороны здания клуба);



единичная старовозрастная
лиственница –
местоположение (северная часть
парка, у северной дороги);



единичная старовозрастная сосна –
местоположение (с восточной
стороны большой поляны);



единичная старовозрастная ель –
местоположение (к юго-востоку от
оранжереи, у дороги в
оранжерейной зоне);



групповые посадки:

группа старовозрастных лип –
местоположение (с западной
стороны усадебного дома, между
летним домом и оранжереей);



группа старовозрастных кленов –
местоположение (с западной
стороны здания клуба);



группа старовозрастных лип –
местоположение (с западной
стороны здания клуба);



группа старовозрастных лип –
местоположение (с восточной
стороны здания клуба);



группа старовозрастных лип –
местоположение (с восточной
стороны здания администрации);



группа старовозрастных елей –
местоположение (в центральной
части большой поляны, к югу от
северной дороги);



группа старовозрастных лип –
местоположение (в северной части
парка у северной дороги);



группа старовозрастных лип –
местоположение (в восточной части
большой поляны);



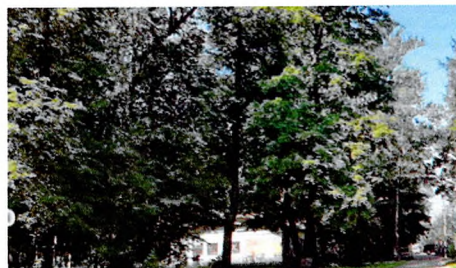
группа старовозрастных дубов –
местоположение (в восточной части
большой поляны);



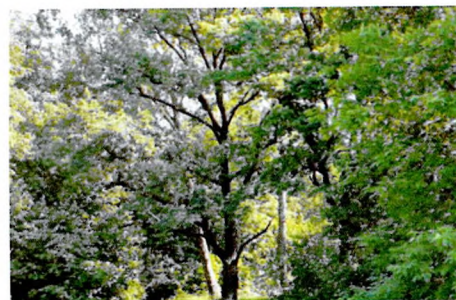
группы смешанные из
старовозрастных деревьев ценных
пород –
местоположение (в центральной
части большой поляны, к югу от
северной дороги), породный состав
(ель, ива);


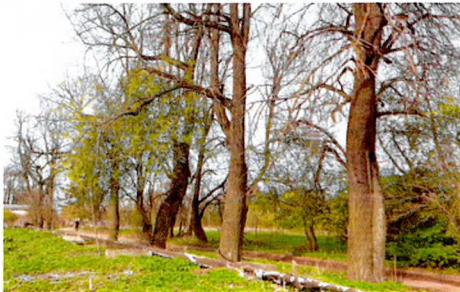





группы смешанные из
старовозрастных деревьев ценных
пород –
местоположение (у летнего дома),
породный состав (липа, клен, ива);



группы смешанные из
старовозрастных деревьев ценных
пород –
местоположение (восточная
сторона большой поляны),
породный состав (дуб, береза);



		<p>аллейные посадки:</p> <p>аллейные посадки лип – местоположение (вдоль центральной дороги);</p> <p>аллейные посадки лип – местоположение (в юго-западной части парка вдоль дороги в оранжерейной зоне);</p> <p>аллейные посадки лип утраченные – местоположение (в юго-западной части парка от Магистральной улицы до дороги в оранжерейной зоне).</p>	  
4.	Водная система	<p>Два пруда, в том числе: Нижний пруд – местоположение (к югу от главной дороги), конфигурация, профили оформления береговых откосов, остров;</p>	 

		<p>Верхний пруд – местоположение (к северу от главной дороги), конфигурация, профили оформления береговых откосов, гидротехнические сооружения (плотина);</p>	 
5.	<p>Ландшафтные виды и панорамы</p>	<p>Радиальная панорама большой поляны</p>	