

АДМИНИСТРАЦИЯ ЛЕНИНГРАДСКОЙ ОБЛАСТИ
КОМИТЕТ ПО СОХРАНЕНИЮ КУЛЬТУРНОГО НАСЛЕДИЯ
ЛЕНИНГРАДСКОЙ ОБЛАСТИ

ПРИКАЗ

«06» сентября 2021 г.

№ 01-03/21-126
Санкт-Петербург

О внесении изменений в приказ комитета по культуре Ленинградской области от 20.12.2018 № 01-03/18-518 «Об установлении границ территории и предмета охраны объекта культурного наследия регионального значения «Объединенный банк» по адресу: Ленинградская область, Выборгский район, г. Выборг, ул. Пионерская, д. 2»

В соответствии со статьями 3.1, 5.1, 9.2, 18, 33 Федерального закона от 25 июня 2002 года № 73-ФЗ «Об объектах культурного наследия (памятниках истории и культуры) народов Российской Федерации», статьей 4 областного закона Ленинградской области от 25 декабря 2015 года № 140-оз «О государственной охране, сохранении, использовании и популяризации объектов культурного наследия (памятников истории и культуры) народов Российской Федерации», приказом Минкультуры России от 13 января 2016 года № 28 «Об утверждении Порядка определения предмета охраны объекта культурного наследия, включенного в единый государственный реестр объектов культурного наследия (памятников истории и культуры) народов Российской Федерации, пунктами 2.1.2, 2.3.7 Положения о комитете по сохранению культурного наследия Ленинградской области, утвержденного постановлением Правительства Ленинградской области от 24 декабря 2020 года № 850, на основании материалов историко-культурного исследования объекта культурного наследия регионального значения «Объединенный банк», расположенного по адресу: Ленинградская область, Выборгский район, г. Выборг, ул. Пионерская, д. 2, выполненного обществом с ограниченной ответственностью «Спецпроектреставрация-Выборг», с целью уточнения предмета охраны объекта культурного наследия,

приказываю:

1. Внести изменения в приложение 2 приказа комитета по культуре Ленинградской области от 20.12.2018 № 01-03/18-518 «Об установлении границ территории и предмета охраны объекта культурного наследия регионального

значения «Объединенный банк» по адресу: Ленинградская область, Выборгский район, г. Выборг, ул. Пионерская, д. 2» изложив его в редакции, согласно приложению 1 к настоящему приказу.

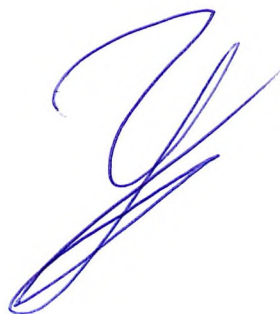
2. Обеспечить внесение соответствующих сведений в Единый государственный реестр объектов культурного наследия (памятников истории и культуры) народов Российской Федерации.

3. Обеспечить размещение настоящего приказа на сайте комитета по сохранению культурного наследия Ленинградской области в информационно-телекоммуникационной сети «Интернет».

4. Контроль за исполнением настоящего приказа возложить на заместителя председателя комитета.

5. Настоящий приказ вступает в силу со дня его официального опубликования.

Заместитель Председателя Правительства
Ленинградской области – председатель
комитета по сохранению культурного
наследия



В.О. Цой

Приложение 1
к приказу комитета по сохранению
культурного наследия
Ленинградской области
от « 06 » сентября 2021 года
№ 01-03/21-126

ПРЕДМЕТ ОХРАНЫ

объекта культурного наследия регионального значения «Объединенный банк» по адресу: Ленинградская область, Выборгский район, г. Выборг, ул. Пионерская, д. 2

Виды предмета охраны	Элементы предмета охраны	Фотофиксация
2	3	4
Градостроительные характеристики		
<p>Объемно-пространственное и планировочное решение территории</p>	<p>1.1. Определенные границы территории объекта культурного наследия 2.2. Расположение здания на территории объекта культурного наследия, по линиям исторической застройки 2.3. Композиционная роль в структуре окружающего природного и культурного ландшафта, в окружающей исторической застройке квартала</p>	
<p>Объемно-пространственное решение здания</p>	<p>2.1. Исторические габариты и силуэт – двухэтажное почти Г-образной в плане конфигурации здание с дворовой трехэтажной пристройкой, трапециевидной в плане формы 2.2. Крыша сложная в плане и по конфигурации, ее исторические габариты, форма, отметки коньков 2.3. Вентиляционные шахты, их расположение, габариты и конструкции, покрытия</p>	 <p style="text-align: center;">Общий вид здания с востока</p> <p style="text-align: center;">Общий вид здания юга</p>



Общий вид дворовых фасадов здания с Ю-З

Архитектурно-конструктивные характеристики

Конструктивная система здания:

3.1. Ленточные монолитные ж/б фундаменты на деревянных сваях, их расположение и конструкции

3.2. Первоначальные и исторические наружные и внутренние капитальные кирпичные стены и перегородки, их габариты и расположение

3.3. Первоначальные перекрытия, их расположения, конструкции, высотные отметки:

- бетонные своды (пом. 0.1; 0.2; 0.6-0.8; 0.10-0.16; 0.18; 0.19 (Ю-З часть помещения); 0.23; 1.1 – 1.4; их типы: сегментные, коробовые, парусные;

- коробовые бетонные своды с кессонами (пом. 1.15; 1.16);



Свод (подвал, пом. 0.8)



Свод (подвал, пом. 0.11)

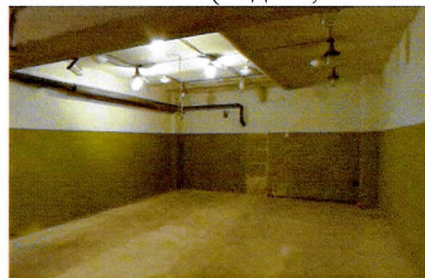


Свод (1-ый этаж, пом. 1.16)

- кирпичные сводики по металлическим балкам (пом. 0.18 – Ю-З часть, 0.19 – С-В часть помещения);



Кирпичные сводики по металлическим балкам (подвал, пом.0.18)



Кирпичные сводики по металлическим балкам (подвал, пом.0.19)

- кессонированные ж/б перекрытия в виде бетонных сводов по ж/б балкам с распалубками (пом. 1.5);



Кессонированное ж/б перекрытие (1-ый этаж, пом. 1.5)

- бетонные сводики по металлическим балкам (ЛК-2);



Своди по металлическим балкам (ЛК-2)

- совмещенные бетонные перекрытия - плоские со сводами (пом. 0.16);



Совмещенные перекрытия (подвал, пом. 0.16)

- плоские монолитные ж/б по ж/б балкам и без (пом. 0.3 – 0.5; 0.9; 0.20; 0.21; 0.24; 1.6 – 1.14; 1.17 – 1.20; 2.1 – 2.5; 2.7; 2.8; 2.28; 2.29; 3.1 – 3.4; ЛК-1;



Плоское перекрытие (1-ый этаж, пом. 1.10)



Плоское монолитное перекрытие (1-ый этаж, пом. 1.12)



Плоское монолитное перекрытие по балкам(2-ой этаж, пом. 2.5)



Плоское монолитное перекрытие (2-ой этаж, пом. 2.8)

- деревянные перекрытия по
деревянными балкам
(пом. 2.9 – 2.17)



Плоское деревянное перекрытие
(2-ой этаж, пом. 2.14 – 2.15)



Плоское деревянное перекрытие
(2-ой этаж, пом. 2.16)

3.4. Колонны и опорные столбы, их
размеры, сечения, габариты,
первоначальный материал
(монолитные ж/б (?),
расположения:



Опорные столбы, встроенные в
стены (подвал, пом. 0.18)

3.4.1. Опорные столбы:

- квадратные в плане (встроенные в
стены между пом. 0.13 - 0.18 - 0.19
- 0.23);

- овалы в плане (пом. 0.13);



Опорный столб (подвал, пом.
0.13)

3.4.2. Колонны круглого сечения и пилястры прямоугольного сечения (пом. 1.5)



Колонны (1-ый этаж, пом. 1.5)



Пилястра (1-ый этаж, пом. 1.5)

3.5. Первоначальные наружные и внутренние лестницы, их конструкции, конфигурации и расположения:

3.5.1. Бетонные лестницы с забежными ступенями ЛК-1, ЛК-2, Л-5, Л-6, Л-8;



Лестница ЛК-1



Лестница ЛК-2

3.5.2. Бетонные лестницы с прямыми маршами (Л-2; Л-3; Л-7; Л-8);



Лестница Л-5



Лестница Л-9



Лестница Л-2

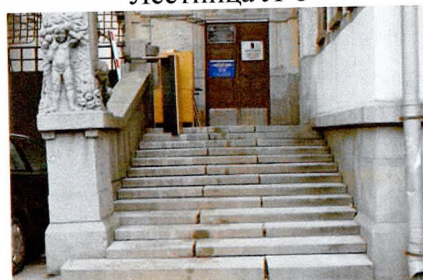


Лестница Л-7

3.5.3. Гранитная лестница
(крыльцо), ее ограждение и пилоны



Лестница Л-8



Гранитное крыльцо Л-1



Ограждение крыльца Л-1

3.5.4. Чугунная винтовая лестница
Л-4, ее металлическое ограждение

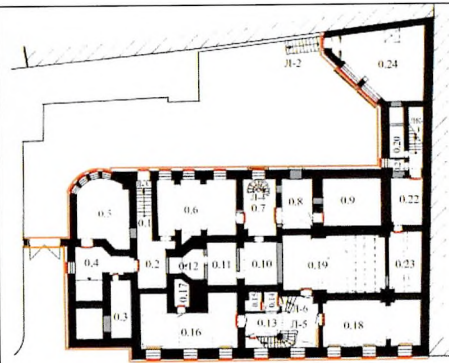


Чугунная лестница Л-4

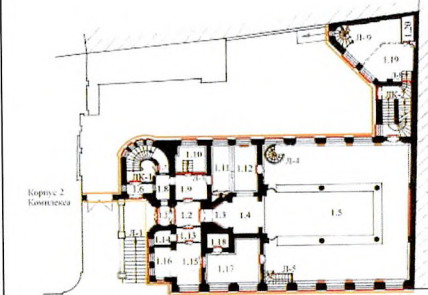
Объемно-планировочное решение здания:

4.1. Историческая объемно-планировочная структура:

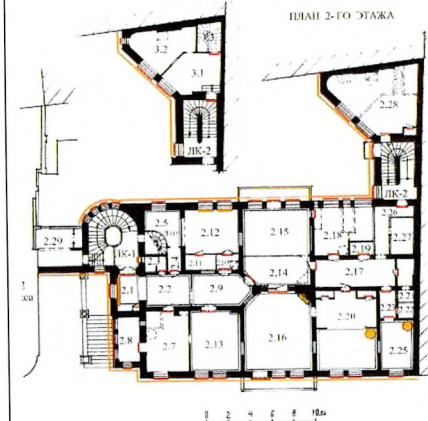
- плановые габариты и конфигурация здания;
- габариты и конфигурация помещений в капитальных стенах;
- первоначальные и исторические входы;
- расположение первоначальных и исторических оконных, дверных и арочных проемов;
- расположение первоначальных приемков подвальных оконных проемов, их конфигурация, размеры и габариты;
- расположение первоначальных и исторических лестничных клеток и лестниц, их размеры, габариты



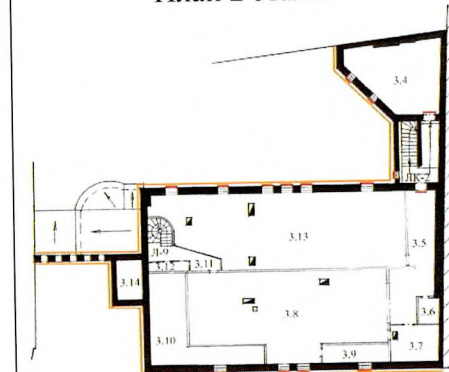
План подвала



План 1 этажа



План 2 этажа



План чердака (мансарды)

Архитектурно-художественное решение (композиция) фасадов

5.1. Архитектурно-художественное решение в духе эклектики с применением художественных приемов стилей неоренессанса и модерна

5.2. Материал и характер отделки фасадных поверхностей:

- штукатурка «под шубу» (уличные фасады) и гладкая известковая штукатурка (элементы декора уличных фасадов, дворовые фасады);
- историческое цветовое решение фасадов (светлый цвет - определяется технологическими исследованиями);
- облицовка керамической плиткой с орнаментом (2-ой этаж лицевого Ю-В фасада), ее размеры, расположение, рисунок;
- гранит (цоколь, элементы декора), цвет камня – серый; способ обработки поверхности - «бучарда»;
- отливки из бетона (элементы декора уличных фасадов);
- облицовка горшечным камнем (талькохлоритный сланец – порталы наружных уличных входов);

5.3. Цоколь фасадов - гранитный (обработка поверхности - шлифовка, его расположение, высотные отметки);

5.4. Входы, ступени гранитные (серого цвета) (Ю-3 и С-3 уличные фасады, арочный проезд, западный внутренний угол здания), их расположение, габариты, материал (гранит)



Уличный лицевой Ю-В фасад



Уличный Ю-3 фасад



Уличный Ю-В фасад пристройки и стены с воротами



Дворовой Ю-3 фасад



Дворовой С-З фасад (левая часть)



Дворовой С-З фасада (правая часть)



Дворовой фасад полукруглого объема лестничной клетки ЛК-1



Дворовые фасады навесной надстройки и стены с воротами

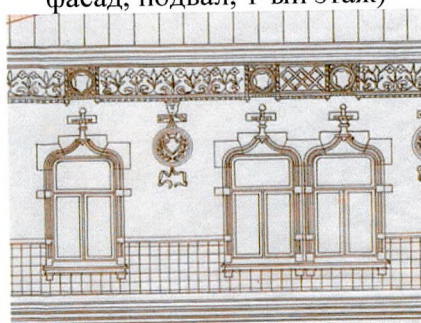
5.5. Проемы:

5.5.1. *Оконные проёмы*: их расположение, габариты и размеры, конфигурации, первоначальный (исторический) рисунок расстекловки и соответствующий стилистке фасадов, исторический материал заполнения (дерево);

5.5.2. *Металлические ограждающие решетки*: их расположение (подвал и 1-ый этаж уличных фасадов; подвал – южный дворовой фасад), габариты и размеры, конфигурации, шаг прутьев, материал;



Оконные проемы (лицевой Ю-В фасад, подвал, 1-ый этаж)



Оконные проёмы (лицевой Ю-В и уличный Ю-З фасад, 2-ой этаж). Проект, 1910 г.



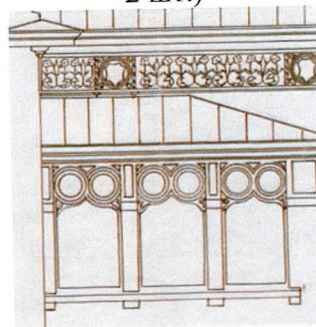
Оконные проемы (лицевой Ю-В и уличный Ю-З фасады, 2-ой этаж). Фото (копия) 1930-х гг.



Оконный проем (лицевой Ю-В фасад (левая часть) и уличный Ю-З фасад (пристройка), 1-ый этаж – 2 шт.)



Оконный проем (уличный Ю-З фасад пристройки, 1-ый этаж – 2 шт.)



Оконные проемы (лицевой Ю-В фасад (левая часть) и уличный Ю-З фасад (пристройка), 2-ой этаж). Проект 1910 г.



Оконный проем (уличный Ю-В фасад пристройки, над входом в ЛК-1



Оконные проемы трехэтажной
дворовой пристройки



Оконные проемы (дворовой С-3
фасад, подвал, 1-ый этаж)



Оконные и дверной проемы
(дворовые фасады),
соответствующие стилистике
здания. Проект. 1898 г.



Оконные и дверной проемы
(дворовой С-3 фасад, 2-ой этаж,
балкон)



Оконные проемы (полукруглый дворовый объем ЛК-1)

5.5.3. Порталы, их расположение, конфигурации и типы арок, габариты:

- парадный вход (уличный Ю-З фасад);



Портал главного входа (уличный Ю-З фасад)

- вход в объем ЛК-1;



Портал входа в объем ЛК-1 (уличный Ю-В фасад, пристройка)

- стена с воротами;



Портал воротного проема

5.5.4. Дверные проемы, их габариты, расположение, конфигурации, двери – деревянные с историческим рисунком

5.5.5. Балконы, их расположение, конфигурации, габариты и размеры



Балкон (лицевой Ю-В фасад)



Балкон (дворовый Ю-З фасад)



Балкон (дворовый С-З фасад)

5.6. Композиционно-архитектурное решение:

5.6.1. Лицевой Ю-В фасад: асимметричной трехъярусной разновысотной композиции, разделена на 2 части: правая - фасад основной части здания, левая - заглубленный низкий фасад пристройки 1911 г.

- *Основной объем:*

фасад симметричной трехъярусной композиции: нижний (подвал) и 1-ый ярусы в 8 осей; 2-ой ярус – в 9 осей.

По вертикали фасада расчленен тягой и межэтажным карнизом.

1-ый ярус имеет равномерно распределенные высокие и широкие оконные проемы с трехцентровыми перемычками, обрамленные архивольтами с рустами и объединёнными горизонтальным поясом в уровне горизонтального импоста.

Т-образные небольшие подвальные оконные расположены по осям проемов 1-го яруса.

2-ой ярус имеет прямоугольные с закругленными верхними углами проемы и подоконными тягами: по центральной оси расположены тройные оконные и дверной проемы, объединенные балконом; по обеим сторонам от них – двойные оконные проемы; по крайним осям – одинарные оконные проемы.

Проемы декорированы рустованными наличниками с рустами, килевидными завершениями с рельефным орнаментом.

Верхняя часть простенков украшена модульонами с лентами, висячими в пасти маскарон.

Цоколь облицован гранитными плитами серого цвета, простенки выделены неглубокими лежащими прямоугольными нишами.

Основная поверхность фасада оштукатурена «под шубу», нижняя часть простенков 1-го яруса оштукатурена гладко; 2-го - облицована декоративной керамической плиткой, отделенной



Лицевой Ю-В фасад (основной объем)



Лицевой Ю-В фасад

от штукатурной отделки тягой. Фасад завершается широким декоративным фризом с рельефным орнаментом, чередующимся с лежащими прямоугольными оконными проёмами мансарды, расположенными по центральным осям узких простенков тройных и двойных проемов, и широким декоративным выносным карнизом.

- Пристройка:

фасад симметричной композиции в 1 ось, расчленен по вертикали тягой и межэтажным карнизом и завершается профилированным карнизом.

Цоколь облицован гранитными плитами, идентичными плитам цоколя основного объема. Прямоугольный оконный проем 1-го яруса имеет декоративную металлическую решетку и профилированные вертикальные наличники с рустами и горизонтальными поясами.

Надоконная часть фасада декорирована простой квадратной вставкой.

Прямоугольный проем 2-го яруса декорирован в верхней части спаренными кольцами, подоконной тягой и поясом в уровне горизонтального импоста. Верхняя часть простенков оформлена квадратными вставками.

Основная поверхность фасада оштукатурена «под шубу», подоконная часть 1-го этажа, и квадратные вставки имеют гладкую штукатурку.

5.6.2. Уличный Ю-3 фасад:

асимметричной двухъярусной и двухчастной композиции:

- Правая часть:

симметричной композиции в 3 оси, расчленена по вертикали тягой и межэтажным карнизом и завершается профилированным карнизом.

Цоколь облицован гранитными плитами, идентичными плитам цоколя Ю-В фасада.

Прямоугольные оконные проемы 1-



Фасад левой части лицевого Ю-В фасада



Уличный Ю-3 фасад

го яруса имеют декоративные металлические решетки и профилированные вертикальные наличники с рустами и объединены горизонтальными поясами. Над окном крайнего правого проема расположена простая квадратная вставка.

Прямоугольные проемы 2-го яруса декорированы в верхней части спаренными кольцами, единой подоконной тягой; простенки в верхней части украшены поясом в уровне горизонтального импоста окон и квадратными вставками. Основная поверхность фасада оштукатурена «под шубу», подоконная часть 1-го этажа и квадратные вставки над окнами имеют гладкую штукатурку.

- *Левая часть:*

симметричной двухъярусной композиции в 1 ось.

Нижний ярус выделен высоким полуциркульным заглубленным порталом с декором. Верхний ярус имеет прямоугольный оконный проем, обрамленный профилированным наличником с рустами и килевидным декоративным завершением с рельефным орнаментом.

Фасад завершается горизонтальным щипцом с рельефными гербовыми изображениями и небольшим профилированным карнизом. Фасад оштукатурен «под шубу».

5.6.3. Ю-З и Ю-В стены над нижней южной пристройкой: оформлены фризом с рельефным декором, идентичным лицевому фасаду основного объема, гладко оштукатурены и завершаются карнизом с профилем венчающего карниза лицевого фасада.

5.6.4. Уличный Ю-В фасад стены с воротами:

асимметричной композиции в 2 оси.

С правой стороны стены в уровне 1-го яруса расположен полуциркульный, слегка заглубленный портал входа в объем



ЛК-1. В уровне фрамуги портал декорирован лепным орнаментом. Над входом портала расположен небольшой, почти квадратный, оконный портал. С левой стороны стены расположен высокий и широкий воротный проем с трехцентровой аркой, обрамленный архивольтом с килевидным завершением. Стена имеет зубчатое завершение.

5.6.5. Ю-3 и восточный фасады трехэтажной дворовой пристройки:

- Ю-3 фасад:

симметричной трехъярусной композиции. В нижнем ярусе расположен прямоугольный дверной проем; в верхних ярусах – небольшие прямоугольные оконные проёмы. Фасад гладко оштукатурен, завершается венчающим карнизом сложного профиля и чердачной низкой надстройкой.

- Восточный фасад:

асимметричной четырехъярусной композиции в 2 яруса. Оконные проемы – широкие, прямоугольные (проемы 1-го яруса – выше проемов верхних ярусов), смещены вправо. Цоколь облицован гранитными блоками серого цвета с обработкой поверхности «под бучарду». Фасад гладко оштукатурен, завершается венчающим карнизом (профиль искажен) и чердачной низкой надстройкой.

5.6.6. Ю-3 дворовый фасад:

асимметричной композиции в 2 оси.

С левой стороны расположены прямоугольные дверные проемы входа и балкона, с правой стороны – смещенные по вертикали – прямоугольные оконные проёмы с подоконными тягами.

Цоколь облицован гранитными блоками серого цвета с обработкой поверхности «под бучарду». Фасад гладко оштукатурен,

Уличный Ю-В фасад
(пристройка)



Фасады дворовой пристройки



Ю-3 дворовый фасад

завершается венчающим карнизом сложного профиля и чердачной низкой надстройкой.

5.6.7. С-3 дворовый фасад:

асимметричной трехъярусной композиции.

Фасад расчленен разными по размерам и конфигурациям оконными проемами:

- нижний ярус в 8 осей имеет 7 лежачих подвальных оконных проема и 1 дверной по крайней правой оси;
 - 1-ый ярус в 7 осей разделен высокими и широкими полуциркульными оконными проемами с подоконными тягами;
 - 2-ой ярус в 9 осей группами прямоугольных оконных проемов (1-ая левая группа – тройные проемы с узким центральным; 2-ая группа – тройные проемы 1 центральным дверным (проемы с полукруглыми верхними углами); 3-ья группа – двойные проемы; по крайней правой оси – 1 проем).
- В верхней части в уровне чердака расположены лежачие прямоугольные оконные проемы, часть из которых расположена по оси оконных проёмов 2-го яруса, часть – по осям простенков (всего – 6 шт.)

Цоколь и подвальные проемы облицованы гранитными блоками и плитами серого цвета с обработкой поверхности «под бучарду».

Фасад гладко оштукатурен и завершается венчающим карнизом сложного профиля.

5.6.8. Дворовый фасад полукругового объема ЛК-1:

трехъярусной композиции в 4 оси. Нижний ярус прорезан квадратными оконными проемами и облицован гранитными блоками (обработка «под бучарду»).

Верхние яруса расчленены высокими и узкими прямоугольными, расположенными ступенчато, оконными проемами.

Фасад гладко оштукатурен и завершается венчающим карнизом сложного профиля.



С-3 дворовый фасад (левая часть)



С-3 дворовый фасад (правая часть)



5.6.9. С-З фасад стены и висячей надстройки:

- Стена:

По смещенной оси стены вправо расположен высокий и широкий воротный проем с трехцентровой аркой, обрамленной архивольтом. Цоколь и края проема облицованы гранитными блоками серого цвета (обработка «под бучарду»), гладко оштукатурена.

- Висячая надстройка:

фасад имеет 1 прямоугольный оконный проем, смещенный вправо.

Фасад и нижняя часть надстройки гладко оштукатурены.

5.7. Декоративное оформление фасадов:

5.7.1. Порталы и входы:

- *Парадный вход* (уличный Ю-З фасад):

Полукруглый заглубленный проем портала обрамлен блоками и декорирован по контуру листьями аканта, вырезанных из горшечного камня светло-серого цвета (талькохлоритный сланец)

- *Вход в объем ЛК-1* (уличный Ю-В фасад):

Полукруглый, слегка заглубленный, проем портала обрамлен профилированным архивольтом с рустами. Тимпан декорирован большой профилированной розеткой, окантованной по окружности зубчиками и рельефным орнаментом из цветов. Материал декора – горшечный камень светло-серого цвета (талькохлоритный сланец).



С-З фасад стены и висячей надстройки



Главный вход (уличный Ю-З фасад)



Декор портала главного входа



Вход в объем ЛК-1

- *Арочный воротный проем:*

Проем – с трехцентровой аркой. Боковые нижние части проема фланкированы гранитными пилонами, украшенными в верхней части маскаронами в виде морд собак. Арка обрамлена с наружной стороны профилированным архивольтом с килевидным завершением, декорированным листовным орнаментом в виде небольшого пояска и пучка. По бокам стрелы – небольшие зубчатые розетки.

Декор арки вырезан из горшечного камня светло-серого цвета (талькохлоритный сланец)



Декор портала входа в ЛК-1



Портал воротного проема (Ю-В фасад стены)



Воротный проем (С-З фасад)



Декор портала воротного проема

5.7.2. Двери:

5.7.2.1. Главный вход (уличный Ю-З фасад):

Двери – деревянные, двупольные, решетчатые с остекленной одинарной фрамугой, в стиле модерн.

Импост украшен резным волнообразным пояском с зубчиками. По его центральной оси – резная дощечка с лиственными завитками и геральдикой Выборга (поверхность дощечки искажена).



Декор пилона воротного проема



Двери главного входа



Дощечка с геральдикой
Выборга



Дощечка с геральдикой
Выборга. Фото 2003 г.

5.7.3. Оконные проемы:

5.7.3.1. Проемы 1-го этажа (лицевой Ю-В фасад):

проемы с трехцентровыми арками
обрамлены профилированными
архивольтами с рустами.
Материал декора – отлитый бетон.

Рисунок расстекловки: трехчастная нижняя расстекловка с форточками в верхних частях боковых рам и единая фрамуга (требуется воссоздание трех столярных заполнений).

Столярные заполнения – резные: выполнены в стиле эклектики с элементами модерна. Вертикальный импост декорирован гильшом и завершается волнотобразным элементом с триглифами и гуттами; горизонтальный импост с овами и бусами.



Оконный проем 1-го этажа
(лицевой Ю-В фасад)



Фрагмент столярного резного
заполнения проема



Фрагмент столярного резного
заполнения проема

*5.7.3.2. Проемы 2-го этажа
(лицевой Ю-В и уличный Ю-З
фасады):*

прямоугольные проемы с закругленными верхними углами обрамлены профилированными наличниками с двойными астрагалами и килевидными завершениями, украшенными стилизованным декором в виде короны с лентами на декоративном постаменте, по бокам которого – стилизованные розы.

Материал декора – отлитый бетон.



Оконные проемы 2-го этажа
(лицевой Ю-В фасад и 1 проема
на уличном Ю-З фасаде)

Первоначальный рисунок расстекловки проемов – двустворчатые рамы с единой фрамугой (утрачены, требуется воссоздание).

5.7.3.3. Проемы 1-го этажа (один на лицевом Ю-В фасаде, 3 на уличном Ю-З фасаде):

прямоугольные проемы обрамлены вертикальными профилированными наличниками с рустами, объединенными горизонтальными поясами.

Материал декора – отлитый бетон. Первоначальный рисунок расстекловки – единая рама без членений.

5.7.3.4. Проемы 2-го этажа (один на лицевом Ю-В фасаде, 3 на уличном Ю-З фасаде):

вертикальные углы простенков проемов – профилированные; верхняя часть декорирована двойными профилированными кольцами с рельефным орнаментом в виде роз и объединена горизонтальным поясом.

Материал декора – отлитый бетон. Первоначальный рисунок расстекловки – единая рама без членений.



Декор оформления проема



Первоначальный рисунок расстекловки проемов 2-го этажа. Фото (копия) 1930-х гг.



Проемы 1-го этажа (1 на лицевом Ю-В и 3 на уличном Ю-З фасадах)



Проемы 1-го этажа (1 на лицевом Ю-В и 3 на уличном Ю-З фасадах)



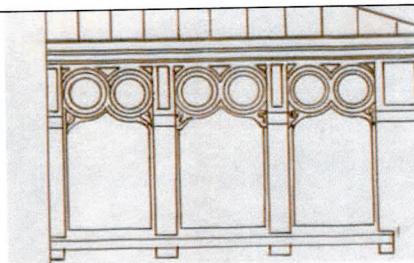
Фрагмент декора проема 2-го этажа

5.7.3.5. *Оконный проем (уличный Ю-В фасад объема ЛК-1):* прямоугольный проем с первоначальным решетчатым рисунком расстекловки

5.7.3.6. Балконы:

- *Лицевой Ю-В фасад:*
Широкий балкон выполнен из бетонной плиты, прямоугольной в плане, по металлическим балкам с профилированными краями. Нижняя поверхность плиты – рифленые металлические листы. Стилизованные воллютообразные кронштейны плиты отлиты из бетона, декорированы рельефными растительно-цветочными орнаментами.

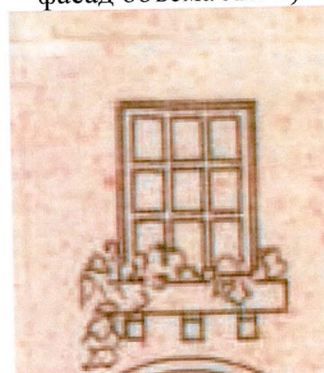
Элементы и детали, отлитые из цинка:
- круглые балясины ионического



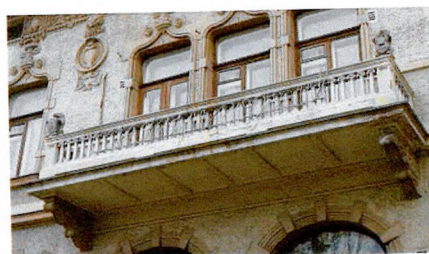
Первоначальный рисунок расстекловки. Проект 1910 г.



Оконный проем (уличный Ю-В фасад объема ЛК-1)



Первоначальный рисунок расстекловки. Проект 1910 г.
Аркатурный фриз



Балкон (лицевой Ю-В фасад)



Кронштейн балкона

ордера;
- скульптуры львов, держащих гербы г. Выборга и Хельсинки



Ограждение балкона



Скульптура, элемент декора балкона



Скульптура, элемент декора балкона

- Дворовый С-3 фасад:
бетонная плита балкона,
прямоугольная в плане, по
металлическим балкам;
ограждение из прутьев квадратного
сечения и полосы;



Балкон (дворовый С-3 фасад)

- Дворовый Ю-3 фасад:
Бетонная плита фигурной
конфигурации в плане;
кронштейны – чугунные
волютообразные с цветочными
розетками;
ограждение – металлическое в
стиле модерн из металлических
прутьев квадратного сечения.



Балкон (дворовый Ю-3 фасад)

5.7.3.7. Другие декоративные элементы:

- гранитные:

подоконный цоколь (лицевой Ю-В фасад): простого профиля со скошенной гранью;

- штукатурные и лепные:

- *подоконные тяги с консолями* (лицевой Ю-В и уличный Ю-З фасады): профилированные тяги с обратным гуськом и полочками; небольшие консоли в виде свитков с плоским щитом;

- *подоконные тяги* (дворовые Ю-З и С-З фасады): профилированные тяги с обратной выкружкой;

- *пояс* (лицевой Ю-В фасад, 2-ой этаж): пояс простого профиля;

- *вставки* (Ю-В и Ю-З фасады нижней уличной пристройки):

небольшие квадратные картуши в рамах, гладко оштукатуренные (1-ый этаж, над крайними оконными проёмами);



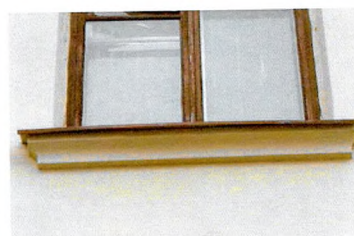
Декор чугунного кронштейна



Подоконный карниз (цоколь, лицевой Ю-В фасад)



Подоконная тяга с консолями (лицевой Ю-В и уличный Ю-З фасады)



Подоконная тяга (дворовые Ю-З и С-З фасады)



Пояс (лицевой Ю-В фасад, 2-ой этаж)



Вставки (Ю-В и Ю-З фасады нижней уличной пристройки, 1-ый этаж)

квадратные и прямоугольные картуши, оштукатуренные «под шубу», обрамленные гладко оштукатуренными рамами (2-ой этаж, верхняя часть простенков);

- *завершение стены (Ю-В фасад, между зданиями):*
зубчатое (ложное), декорировано профилированными вставками;

- *венчающий карниз (дворовые фасады):*
карниз сложного профиля с обратным гуськом и ступенчатыми полочками (восстановление в местах искажений);

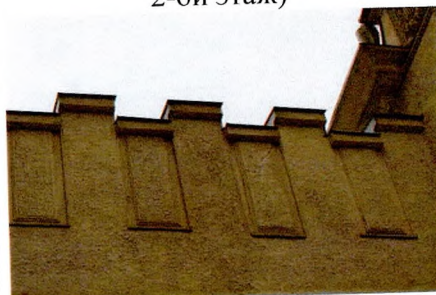
- *венчающий карниз (полукруглый объем ЛК-1):*
карниз ступенчатый, простого профиля;

- отлитые из бетона:

- *маскароны с медальонами (лицевой Ю-В фасад):*
маскароны морд львов, держащие в пасти висячие на ленте круглые медальоны в профилированных рамках, в поле которых стилизованные щиты, обрамленные венкам из лиственного гильоша;



Вставки (Ю-В и Ю-З фасады нижней уличной пристройки, 2-ой этаж)



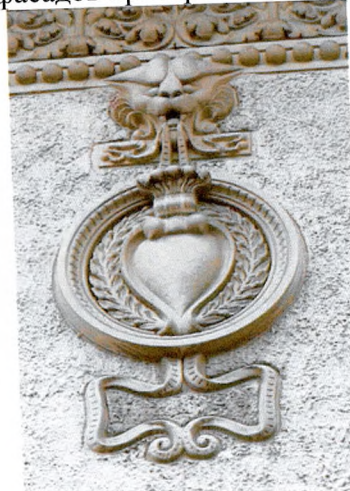
Стена между зданиями (Ю-В фасад)



Венчающий карниз дворовых фасадов



Венчающий карниз дворовых фасадов пристройки с ЛК-1



Маскароны с медальонами

- *межэтажный карниз* (лицевой Ю-В и уличный Ю-3 фасад): карниз простого профиля со ступенчатыми полочками;

- *фриз* (уличные Ю-В и Ю-3 фасады): поле фриза с верхней небольшой тягой с обратным гуськом и нижним рядом шаров разделено на прямоугольные и квадратные рамки с рельефными орнаментами, отделенные друг от друга винтовыми узкими полуколонками с цветочными консолями; в прямоугольных рамках – двойной лиственный-цветочный орнамент; в квадратных рамках – вставки из круглых медальонов с полукруглым щитом, обрамленным лиственным орнаментом и свитками; углы рамки декорированы листьями аканта;

- *щипец*: усеченный щипец разделен модифицированными ступенчатыми пилястрами с базами, украшенными катушками на 3 профилированные заглабленные фрамуги;

во фрамугах (справа налево) барельефы:

- венок из листьев аканта с монограммой Союзного Финляндского банка с финскими инициалами;
- герб Великого Княжества Финляндского;
- венок из листьев аканта с монограммой Союзного Финляндского банка с шведскими инициалами;

(лицевой Ю-В фасад)



Межэтажный карниз (лицевой Ю-В и уличный Ю-3 фасады)



Фриз (уличные Ю-В и Ю-3 фасады)



Щипец (уличный Ю-3 фасад)



Венок с монограммой банка (щипец, уличный Ю-3 фасад)



Герб Великого Княжества Финляндского (щипец, уличный Ю-3 фасад)

- металлические:

- *оконные решетки:*

решетки подвальных окон из гнутых прутьев квадратного сечения скреплены прямыми полосами (лицевой Ю-В фасад);

- решетки окон 1-го этажа (лицевой Ю-В фасад, основной объем здания)) выполнены из гнутых полос в виде стилизованных волют, скреплены прямыми полосами;

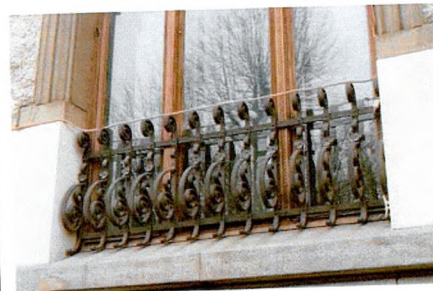
- решетки окон 1-го этажа (уличные Ю-В и Ю-З фасады угловой пониженной пристройки) – решетчатые, из гнутых прутьев; декорированы по центральной оси геометрическими орнаментами из полосы;



Венок с монограммой банка (щипец, уличный Ю-З фасад)



оконные решетки подвальных окон (лицевой Ю-В фасад)



решетки окон 1-го этажа (лицевой Ю-В фасад)



Решётки окон 1-го этажа (2 шт., уличные Ю-В и Ю-З фасады, угловой пониженный объем)

ворота:

двухстворчатые с дверями и
решетчатой фрамугой:

створки ворот выполнены из
металлических листов по
металлическому каркасу из
уголков, скрепленными
заклепками;

двери в верхней части имеют
восьмигранные проемы,
украшенные геометрическим
орнаментом; решетчатые фрамуги
дверей выполнены из уголков и
полосы;

решетчатая фрамуга имеет
геометрический орнамент;

венчающий карниз (лицевой Ю-В
фасад):
деревянный, сложный по профилю
(с гуськом, полочками и нижней
поверхностью в виде квадратных
филенок, разделенных лопатками);
плиты обшиты профильными



Решётки окон 1-го этажа (2 шт.,
уличный Ю-З фасад, угловая
пониженная пристройка)



Ворота (вид с улицы)



Ворота (вид со стороны двора)



Проемы ворот



Венчающий карниз (лицевой
Ю-В фасад, основной объем)

металлическими листами и поддерживаются рядом из ов с сухариками (бетонные отливки);

венчающий карниз (уличные Ю-З и Ю-В фасады заглубленной части здания):

деревянный, с профилем из обратного гуська и полочками обшиты профильными металлическими листами;

- облицовка из плиток (нижняя часть 2-го яруса лицевого Ю-В фасада):
бетонные плитки с геометрическим орнаментом, основное поле окрашено в голубой цвет.

5.7.3.8. Крыльцо:

- *ступени* – гранитные плиты и блоки серого цвета (обработка поверхности «под бучарду»);

- *ограждающая стена* с полукруглым оконным проемом: сложена из гранитных плит и пилонов квадратного сечения, установленных на основаниях в виде кубических тумб (обработка



Венчающий карниз (уличные Ю-З и Ю-В фасады заглубленной части)



Венчающий карниз (уличные Ю-В и Ю-З фасады заглубленной части)



Облицовка из бетонных плиток (нижняя часть 2-го этажа лицевого Ю-В фасада)



Крыльцо



Ограждающая стена крыльца

поверхности «под бучарду»;

с наружной стороны плиты стены декорированы резным орнаментом в виде овальных картушей;

на пилонах площадки установлены вазы из полированного серого гранита;

крайний высокий пилон, установленный на парапете ограждения, на трех гранях - барельефы с фигурками путти (две сидячие, одна стоячая), собирающими яблоки.



Ваза на пилоне крыльца



Крайний пилон крыльца



Барельеф крайнего пилона
крыльца



Покрытие площадки крыльца

5.7.3.9. Фурнитура наружных дверей:

- дверные ручки (2 шт., дверь главного входа): латунные с головой змеи, выполнены в стиле модерн;



- дверные петли – металлические
(6 шт.);

- дверные ручки (2 шт., вход в
объем ЛК-1):
латунные, выполнены в стиле
эkleктики.



Дверные латунные ручки
наружной двери главного входа
(2 шт.)



Петля наружной двери главного
входа



Дверные латунные ручки
(наружная дверь входа ЛК-1,
2 шт.)

Декоративно-художественная отделка интерьеров помещений дана в соответствии с номерами помещений на планах из Охранного обязательства от 2003 г.)

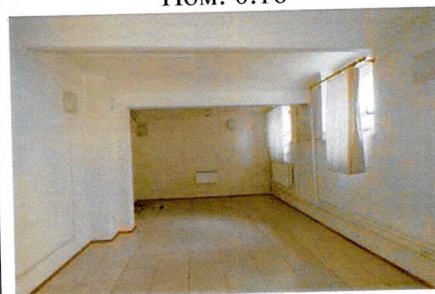
6.1. Отделка интерьеров в духе эклектики и стиле модерн:

6.1.1. Стены:

6.1.1.1. Материал отделки стен (гладкая известковая штукатурка), цветовое решение стен (светлый цвет)



Пом. 0.16



Пом. 0.18



Пом. 1.5



Пом. 1.17



Пом. 2.2

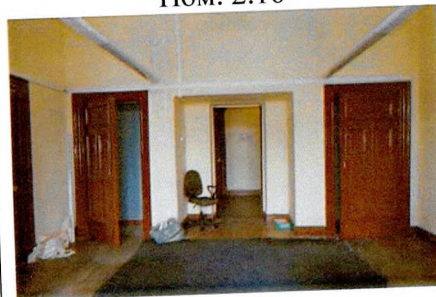
6.1.1.2. Декоративное оформление стен (расположение элементов, материал (гипс), окраска в золотой цвет:

- настенный фриз (пом. 1.1):
в виде рельефного пояса,
украшенного рядом скипетров с
переплетенными змеями с
крыльями;

- настенные пояса (пом. 1.2, 1.3, 1.4,
1.5):
настенный упрощенный фриз с
двумя тягами (верхняя – простого
профиля, нижняя - в виде шнура);



Пом. 2.16



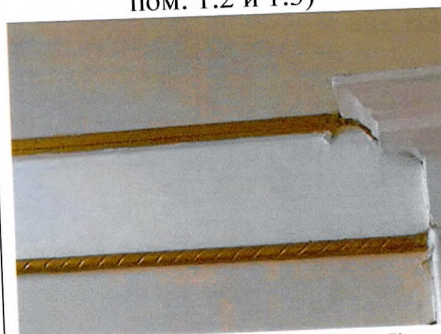
Пом. 2.20



Настенный фриз (пом. 1.1)



Настенный пояс (проем между
пом. 1.2 и 1.3)



Настенный пояс (пом. 1.5)

- настенный поясок из ряда зубчиков (пом. 1.6 и ЛК-1);

- декор простенков (ЛК-1):

рельефный геометрический орнамент из прямоугольных вставок в 3 ряда (простенки нижних проемов) и в 8 рядов (простенки верхних проемов);

- пилястры:
с профилированными филенками (пом. 1.5) и без (пом. 1.2);

капители – модифицированные:



Настенный пояс (пом. 1.6, ЛК-1)



Декор простенков (ЛК-1),
нижний ряд проемов

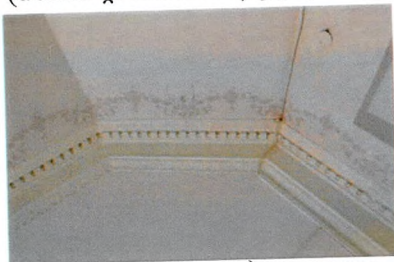


Декор простенков (ЛК-1),
верхний ряд проемов



Декоративное оформление стен
(пилястры, пояс, пом. 1.5)

Пом. 2.16 (настенный декор)



Пом. 2.8 (настенный покс)



Пом. 1.5 (декор пилястр)



Пом. 1.5 (капители пилястр)



Пом. 1.5 (капители пилястр)



(пом. 1.2)

Декоративное оформление стен



- с простыми гербами в волотообразных венках с внешним растительным орнаментом, увенчанными коронами (пом. 1.2);

- с посохом, обвитым змеями и горнами, полными виноградом, украшенными колосами и листьями аканта (пом. 1.5);

двухчастные (пом. 1.5): нижняя часть с посохом, обвитым змеями и горнами, полными винограда, украшенными колосами и листьями аканта, верхняя часть с простыми гербами в волотообразных венках с внутренним растительным орнаментом;

- настенный декор углов и пилястр (пом. 1.5): со шнуром, украшенным стилизованным папирусом;

- покс в верхней части стен (пом. 2.8): простого профиля в виде ряда сахариков;

- подкарнизный декор (пом. 2.16): рельефный в виде ряда цветочных гирлянд с лентами;

- настенный подоконный бордюр (пом. 1.5):
деревянный с профилированными
верхней тягой и плинтусами;

- облицовка стен керамической
плиткой:

- облицовка белой квадратной
плитой с верхним рядом из
прямоугольных плиток
геометрического рисунка
(чередование прямоугольников
голубого и белого цвета) и
плинтусом из плиток темно-синего
цвета;

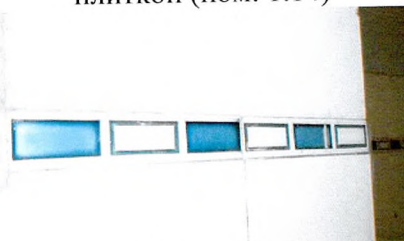
- облицовка белой квадратной
плиткой с нижней рядом
прямоугольных плиток с нижним
волнообразным голубым
орнаментом и декоративным
верхним поясом (верхний ряд из
прямоугольных плиток голубого
цвета, нижний ряд из квадратных
плиток голубого цвета с лебедями);



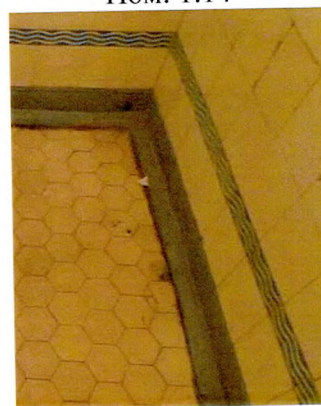
Настенный бордюр (пом. 1.5)



Облицовка керамической
плиткой (пом. 1.14)



Пом. 1.14



Облицовка керамической
плиткой (пом. 2.21)



Облицовка керамической
плиткой (пом. 2.21)

6.1.2. Потолки:

6.1.2.1. Материал отделки - гладкая штукатурка, цветное решение (белый цвет)

6.1.2.2. Элементы декора:

- пом. 1.2, свод: диагональная сетка из тяг со шнурами;

- пом. 1.4: профилированные угловые тяги по периметру свода и настенного пояса;

- кессонированные:

- пом. 1.5:
кессонированный потолок со сводами с распалубками и балками, декорированными галтелями и карнизами сложного профиля (боковые нефы);

- пом. 1.5 (центральный неф) и пом. 1.11, 1.12:
кессонированные потолки со сводами с распалубками, декорированными профилированными галтелями



Декор свода (пом. 1.2)



Декор свода (пом. 1.4)



Кессонированный потолок (пом. 1.5)



Фрагмент кессонированного потолка со сводами с распалубками (пом. 1.5, декор балок и карниз, боковой неф)

- пом. 2.14-2.15:
кессонированный потолок с
деревянными продольными и
поперечными балками по
периметру с консолями в виде
маскаронов с мордами свиней и
гроздьями винограда с люнетами;



Карниз балок и декор сводов с
распалубками (пом. 1.5)



Кессонированный потолок
(пом. 2.14 – 2.15)



Консоли кессонированного
потолка (пом. 2.14-2.15)



Кессонированный потолок
(пом. 1.5, декор балок и карниз
(центральный неф) и пом. 1.11,
1.12)

- карнизы, потолочные тяги,
паддуги:

- пом. 1.17:
потолок с карнизом,
декорированным лиственным
орнаментом, ионическим пояском с
бусами и катушками;

- пом. 1.10; 2.1; 2.9; 2.25:
потолки с профилированными
карнизами-паддугами и
потолочными двухрядными
галтелями;



Декор потолка (пом. 1.17)



Декор потолка (пом. 1.10)



Декор потолка (пом. 2.1)



Декор потолка (пом. 2.9)



Карниз с паддугой (пом. 2.25)

- пом. 2.2:
потолок с профилированным карнизом-паддугой, потолочными двухрядными галтелями и овальным проемом светового фонаря с рисунком расстекловки в виде прямоугольника с лучами (материал заполнения – дерево);



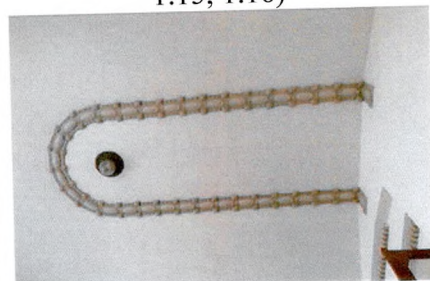
Декор потолка (пом. 2.2)

- пом. 1.15; 1.16:
квадратные кессоны сводов с рядами профилированных филенок, разделенных поперечными «лопатками», имитирующими балки;



Кессонный потолок свода (пом. 1.15, 1.16)

- пом. ЛК-1:
плоский потолок, декорированный рельефным орнаментом из непрерывной ленты с катушками и зубчиками;
конфигурация орнамента и его расположение;



Декор плоского потолка (ЛК-1)

- пом. 2.5:
потолок с паддугой, декорированной настенными и потолочными галтелями;



Декор потолка (пом. 2.5)

- пом. 2.13:
потолок с профилированным карнизом, украшенным лотосом, и настенной двухрядной галтелью из стилизованных кувшинок и катушек с бусинами;



Карниз потолка (пом. 2.13)

- пом. 2.16:
Потолок с профилированным карнизом, украшенным лотосом, и галтелью, декорированной рядами зубчиков, стилизованных кувшинок и катушек с бусинами;

- пом. 2.20:
потолок с паддугой, профилированной потолочной галтелью и настенной галтелью, украшенной овами и бусинами;

6.1.2.3. Потолочные розетки:

- пом. 2.7:
лепная круглая розетка, декорированная цветком, бусинами, листьями аканта, и профилем с катушками; материал – гипс;

- пом. 2.13:
лепная круглая розетка, декорированная бусинами, двумя рядами листьев аканта с лотосами; материал – гипс;

- пом. 2.16:
лепная круглая розетка, декорированная листьями, рядами из катушек с бусинами, бороздок и простым профилем; материал – гипс;

- пом. 2.20:
лепная круглая розетка, декорированная цветочно-растительным орнаментом; материал – гипс;



Карниз потолка (пом. 2.16)



Паддуга с тягами (пом. 2.20)



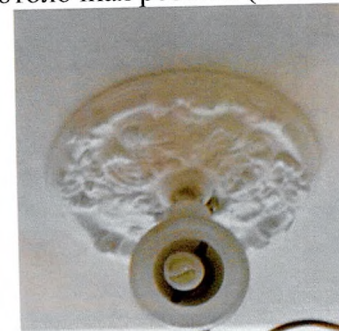
Потолочная розетка (пом. 2.7)



Потолочная розетка (пом. 2.13)



Потолочная розетка (пом. 2.16)



Потолочная розетка (пом. 2.20)

- пом. 2.25:
лепная круглая розетка,
декорированная лиственным
орнаментом;
материал – гипс;

6.1.3. Полы:

6.1.3.1. Бетонные первоначальные
сохранившиеся, их первоначальные
отметки (часть помещений подвала
и 1-го этажа, Л-3, полы и площадки
в пом. ЛК-2);

6.1.3.2. Бетонные мозаичные
простые (пол 1-го этажа ЛК-1);
материал полов (бетон и
мраморная крошка мелкой
фракции);

6.1.3.3. Бетонные мозаичные с
декором в виде полос из
двухцветных маленьких
керамических плиток (черный и
белый цвет), расположенных в
шахматном порядке (пом. 1.6;
лестничные площадки ЛК-1):
материал полов (бетон и
мраморная крошка мелкой
фракции);
расположение декора;



Потолочная розетка (пом. 2.25)



Простой мозаичный бетонный
пол (ЛК-1, 1-ый этаж)



Мозаичный бетонный пол с
декором (пом. 1.6)



Мозаичный бетонный пол с
декором (ЛК-1, промежуточная
площадка)

6.1.3.4 Керамические декоративные:

- пом. 1.1; 1.2; 1.3; 1.4:
покрытие из квадратных керамических плиток серого цвета с геометрическим рисунком в виде полос из маленьких керамических двухцветных плиток, расположенных в шахматном порядке;

- пом. 0.9:
пол из квадратных керамических плиток с разноцветным цветочным орнаментом;



Мозаичный бетонный пол с декором (ЛК-1, верхняя площадка)



Пол из керамических плиток с декором (пом. 1.1)



Пол из керамических плиток с декором (пом. 1.3)



Пол из керамических плиток с декором (пом. 1.4)

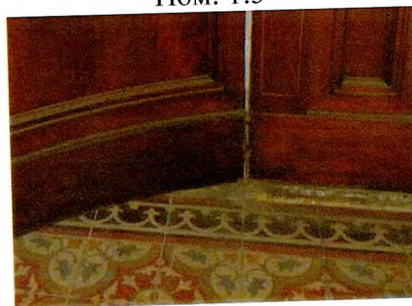


Покрытие пола из керамических плиток (пом. 0.9)

- пом. 1.5:
пол из квадратных керамических
плиток с разноцветным цветочным
орнаментом с окантовкой по
периметру помещения
центрального нефа непрерывной
полосой из квадратных плиток с
черно-белым орнаментом;



Пом. 1.5



Пом. 1.5

- пом. 1.14:
пол из квадратных керамических
двухцветных плиток (серый и
белый цвета);



Пом. 1.14

- 2 помещения 2.21:
полы из шестигранных
керамических плиток светлого
цвета;



Пом. 2.21 (2 помещения)

6.1.3.5. Плинтусы:
деревянные, высокие:

- плоский (пом. 1.1);



Деревянный плинтус, пом. 1.1

- профилированные
(пом. 1.2 -1.5; 1.9; 1.10; 1.13; 1.15;
2.1; 2.2; 2.4; 2.5; 2.9; 2.16; 2.17; 2.20;
2.23; 2.25;



Деревянный плинтус, пом. 1.3



Деревянный плинтус, пом. 1.5



Деревянный плинтус, пом. 2.2



Деревянный плинтус, пом. 2.17



Деревянный плинтус, пом. 2.20

6.2. Декор колонн (пом. 1.5):

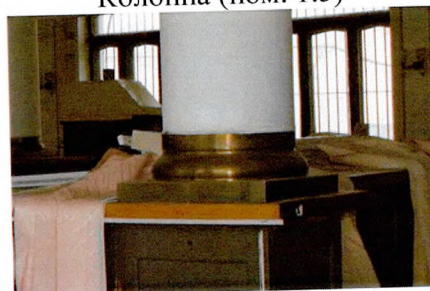
капители – с модифицированным ионическим ордером:

базы – профилированные круглые на квадратном основании;
материал обшивки – латунь;

капители – декорированы листовенно-цветочным орнаментом виноградом;



Колонна (пом. 1.5)



База колонны (пом. 1.5)



Капитель колонны (пом. 1.5)

6.3. Проемы:

6.3.1. Загрузочные проемы в сводах (пом. 0.10; 0.11), их размеры, габариты, расположение;



Проемы в своде (пом. 0.10)



Проемы в своде (пом. 0.11)

6.3.2. Оконные проемы:

- расположение, формы, габариты, конфигурации, материал заполнений и обрамлений (дерево), первоначальный рисунок расстекловки и профили наличников;

- тройные прямоугольные проемы в профилированном наличнике (пом. 0.13);

- овалы оконные проемы с решетчатым рисунком расстекловки (ЛК-1, 2 шт.);

- два прямоугольных оконных проема, совмещенных с дверным (между пом. 1.9 – 1.10);

трехчастный рисунок расстекловки проемов;



Оконный проем (пом. 0.13).
Фото 2003 г.



Оконный проем (1 этаж, ЛК-1)



Оконный проем (2 этаж, ЛК-1)



Оконные проемы, совмещенные с дверным (между пом. 1.9-1.10)



Оконные проемы, совмещенные с дверным (между пом. 1.9-1.10)

- оконный проем с трехцентровой аркой;
рисунок расстекловки –
решетчатый;

- ЛК-1:
верхние прямоугольные проемы с
решетчатым рисунком
расстекловки;
цветные витражи центральных
стекол в верхних внутренних рамах
с геометрическим рисунком (4 шт.);
цветовое решение стекол;
расположение витражей;

- сохранившаяся фурнитура
(оконные рамы, 1-ый этаж):

- элементы: ручки, петли, засовы,
задвижки, их формы, размеры и
габариты, расположение

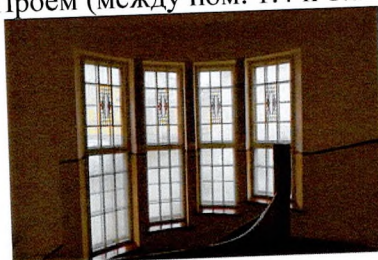
- материал – латунь;



Проем (между пом. 1.4 и 1.12)



Проем (между пом. 1.4 и 1.12)



ЛК-1. Витраж (внутренние рамы
верхних проемов)



ЛК-1. Витраж (внутренняя рама
верхнего проема)



Пом. 1.5

6.3.3. Арки и арочные проемы:
- их расположение (пом. 1.2; 1.3;
1.4; 1.5; между пом. 2.1 – 2.2; 2.2 –
2.3; 2.5 – 2.12; 2.14 – 2.16; 2.20; 2.26
– ЛК-2), конфигурации, размеры,
габариты;

- типы арок (лучковые, коробовые,
трехцентровые, прямоугольные)

- материал обрамлений проемов
(дерево), профили наличников;



Пом. 1.5



Арочный проем. Пом. 0.1



Арочный проем. Пом. 0.10



Арочный проем. Пом. 0.16



Арочная ниша. Пом. 1.2



Арочный проем. Пом. 1.2



Арочные проемы. Пом. 1.2, 1.3



Арочные проемы. Пом. 1.5



Арочный проем. Между пом.
1.15 и 1.16

Арочный проем, между пом. 2.2
и 2.3



Арочный проем, между пом. 2.1
и 2.2



Арочный проем. Пом. 2.1





Арочный проем между пом. 2.5
и 2.12



Арочная ниша дверного проема
между пом. 2.14 и 2.16



Арочная ниша, пом. 2.20



Арочный проем между пом. 2.26
и ЛК-2



Оформление арки, пом. 1.2

- декор арок, их материал (гипс):

пом. 1.2:
оформление углов арки лентами из
шнура;

между пом. 1.4 и 1.5:
оформление углов арки лентами из
шнура, поддерживаемых листьями
винограда;

окраска декора арок в золотой цвет;



Оформление арки между пом.
1.4 и 1.5

между пом. 1.15 и 1.16: лепные
цветочные розетки;



Декор проема между пом. 1.15 и
1.16

6.3.4. Дверные проемы (их
расположение, габариты) и
сохранившиеся первоначальные и
исторические двери:

6.3.4.1 Двери деревянные:
расположение, габариты,
конфигурации, материал
заполнений и обрамлений (дерево),
первоначальные рисунки, профили
наличников;

- между пом. 1.1 и 1.2:
двупольные решетчатые
остекленные двери;
стекла – фасетные;

латунная фурнитура дверей:
петли, крепления, обвязки,
дверные ручки (2 шт.) в стиле
модерн;



Двери между пом. 1.1 и 1.2



Дверь между пом. 1.1 и 1.2



Петли дверей



Дверная ручка

- между пом. 1.2 и 1.3:
двери двупольные остекленные в
стиле модерн с профилированным
горизонтальным импостом,
украшенным резным орнаментом
(катушки с бусами, шнур), с
фрамугой, декорированной рядом
сухарииков;

латунная фурнитура дверей:
петли, крепления, обвязки, дверные
ручки в стиле модерн (2 шт);



Двери между пом. 1.2 и 1.3



Дверная петля



Дверная ручка

- между пом. 1.2 и 1.9, 1.2 и 1.13:
двери однопольные;
полотна филенчатые (рисунок
полотен – двухчастный, филенки
профилированные);

декор: профилированный
наличник;

фурнитура дверей:
железные петли, крепления,
обвязки, латунные дверные ручки
двух видов (3 шт);



Дверь между пом. 1.2 и 1.9



Дверная ручка (1 шт)



Дверь между пом. 1.2 и 1.13.
Фото 2003 г.



Дверная ручка (2 шт.). Фото
2003 г.

- между пом. 1.5 и ЛК-2:
двери двойные, двупольные;
полотна филенчатые (рисунок
полотна – двухчастный, филенки
профилированные);

декор: профилированный наличник
с прямым карнизом;

фурнитура дверей:
железные петли, крепления,
обвязки, латунные дверные ручки в
стиле модерн (3 шт);



Двери между пом. 1.5 и ЛК-2

- между пом. 1.5 и 1.12:
двери однопольные;
полотна филенчатые (одна
горизонтальная, 2 вертикальных
филенки, филенки
профилированные);

декор: профилированный наличник
с прямым карнизом;

фурнитура дверей:
железные петли, крепления;

- между пом. 1.5 и 1.17:
двери двупольные;
полотна филенчатые (рисунок
полотна – двухчастный, филенки
профилированные);

декор: профилированный наличник
с прямым карнизом;
фурнитура дверей:
железные петли, крепления;

- пом. 1.6:
двери двупольные остекленные,
решетчатые;

фурнитура дверей:
железные петли, крепления;
латунная ручка в стиле ренессанса
(1 шт., утрачена, воссоздание);



Латунная ручка двери



Двери между пом. 1.5 и 1.12



Двери между пом. 1.5 и 1.17



Двери между пом. 1.6 и ЛК-1

- между пом. 1.9 и 1.10:
двери двупольные остекленные;
полотна филенчатые (филенки
профилированные);

декор: профилированный общий с
оконными проёмами наличник;

фурнитура дверей:
железные петли, крепления;

между пом. 1.13 и 1.15; 2.7 и 2.8;
2.7 и 2.13 (3 шт.):
двери однопольные остекленные,
решетчатые в стиле модерн;

декор: профилированные
наличники;

фурнитура дверей:
железные петли, крепления,
латунная ручка (дверь между пом.
1.13 и 1.15);



Дверная ручка (1 шт.) - утрачена



Двери между пом. 1.9 и 1.10



Дверь между пом. 2.7 и 2.8



Дверная ручка (дверь между
пом. 1.13 и 1.15). Фото 2003 г.

- пом. 1.19:
двери однопольные простые;

декор: профилированный
наличник;

фурнитура дверей:
железные петли, крепления,
латунная ручка;

- пом. 2.1:
дверь однопольная филенчатая
(4 квадратные профилированные
филенки);
- декор: профилированный
наличник;



Дверь. Пом. 1.19



Дверная ручка



Дверные ручки



Дверь в кладовую (пом. 2.1).

- пом. 2.2:
двери однопольные, филенчатые
(3 филенки профилированные), с
профилированными наличниками и
вентиляционной решеткой;



Дверь между пом. 2.2 и 2.3



Вентрешетка двери

- пом. 2.9:
двери двупольные, филенчатые
(4 филенки профилированные), с
профилированными наличниками и
карнизами (между пом. 2.9 и 2.13;
2.9 и 2.14);



Дверь между пом. 2.2 и 2.7



Дверь между пом. 2.9 и 2.13



Дверь между пом. 2.9 и 2.10;



Дверь между пом. 2.9 и 2.14



Карниз двери между пом. 2.9 и 2.14

- между пом. 2.10 и 2.12:
двупольные остекленные
филенчатые двери; рисунок
расстекловки – решетчатый
ромбовидный;
стекло – фасетное;
наличник – профилированный;



Дверь между пом. 2.10 и 2.12

- между пом. 2.11 и 2.12:
однопольная, остекленная
филенчатая дверь (2 филенки и
наличник – профилированные);

- между пом. 2.14 и 2.16:
двупольные, филенчатые двери
(8 филенок и наличник –
профилированные);

- между пом. 2.14 и 2.17:
однопольные, филенчатые двери
(3 филенки и наличник –
профилированные);



Рисунок расстекловки



Дверь между пом. 2.11 и 2.12



Двери между пом. 2.14 и 2.16



Дверь между пом. 2.14 и 2.17

- между пом. 2.17 и 2.18, 2.19
(3 шт.):
однопольные, филенчатые двери с
прямыми карнизами (3 филенки,
наличники и карнизы –
профилированные);

- между пом. 2.17 и 2.21':
однопольная филенчатая дверь (3
филенки и наличник –
профилированные);
дверная ручка – латунная;

- пом. 2.20, между пом. 2.17 и 2.23;
2.23 и 2.25:
однопольные филенчатые двери
(4 шт);
3 филенки и наличники –
профилированные;



Дверь между пом. 2.17 и 2.20;



Дверь между пом. 2.17 и 2.21'



Дверная ручка



Дверь, пом. 2.20 (2 шт.)

- пом. 2.28:
двери однопольные филенчатые – 2
шт. (4 филенки и наличники –
профилированные);



Дверь в кладовую (пом. 2.20)



Дверь между пом. 2.28 и ЛК-2

- помещение ЛК-1:
- дверь однопольная, филенчатая
(2 филенки профилированные);



Дверь между ЛК-1 и пом. 1.7

- дверь однопольная в стиле
модерн;



Дверь между ЛК-1 и
помещением Л-9

- двери двупольные, остекленные
филенчатые в стиле модерн
(филенки – профилированные);

десюдепорт в стиле модерн,
декорированный двумя рядами
сухариков;

- помещение ЛК-2:

- подвальные двери – филенчатые
однопольные остекленные (в пом.
0.21) и без стекла (в пом.0.20)

- дверь однопольная филенчатая
(5 филенок – профилированные);

дверная латунная ручка (1 шт.);



Двери между ЛК-1 и пом. 2.1



Двери м/у ЛК-2 и пом.0.20, 0.21



Дверь между ЛК-2 и пом. 3.1

6.3.4.2. Сохранившиеся первоначальные металлические двери, их расположение, размеры и габариты коробок и дверей, декор, материал (металл):

- двери между пом. 0.7 и 0.8:
металлические, однопольные сейфовые;

- фурнитура двери:
кодовый замок, поворотная рукоятка, ригели, дверная ручка;



Дверная ручка



Двери между пом. 0.8 – 0.9



Дверь между пом.0.8 - 0.9



Поворотная рукоятка

- металлическая бляшка с гравировкой производителя: «BY ROYAL APPOINTMENT "CHUBB" Lock & safe makers 128. Queen Victoria's LONDON PATENT» («ПАТЕНТ КОРОЛЕВСКОГО ОБОРУДОВАНИЯ "CHUBB" № 128. Замки и сейфы Королевы Виктории. ЛОНДОН»);

- металлическая решетчатая дверь между пом. 0.8 – 0.9:

фурнитура двери:
петли, кодовый замок, дверная ручка;

- металлическая бляшка с гравировкой производителя: «"CHUBB'S" 128 Queen Victoria's LONDON PATENT» («ПАТЕНТ "CHUBB" № 128 Королевы Виктории. ЛОНДОН»)



Дверная ручка



Дверная крепежная петля



Металлическая бляшка производителя сейфовой двери



Металлическая решетчатая дверь между пом. 0.8-0.9



Фрагмент двери, пом. 0.9

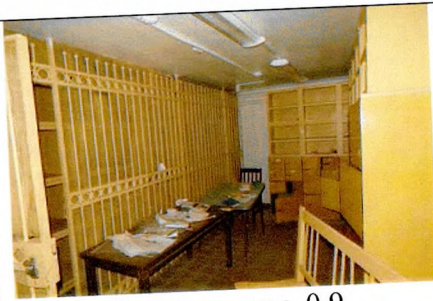
- металлическая решетка (пом. 0.9):
пятисекционная, с решетчатой дверью и кодовым замком;
решетка украшена двумя рядами колец;

- двери между гом. 1.1 и 1.2:
складные двупольные
металлические: (2 шт.): их размеры
и габариты, расположение;

- оформление полотен:

- наружные стороны:
накладные горизонтальные и
вертикальные полосы с простыми
металлическими заклепками,
разделяющие полотно на 12,
различных по высоте, частей,
имитирующих филенки;
верхняя филенка декорирована
малой металлической цветочной
розеткой;

- внутренние стороны:
крепежи, петли, задвижки
горизонтальные и вертикальные;



Решетка, пом. 0.9



Металлические двери между
пом. 1.1 и 1.2. Наружная
сторона



Металлические двери между
пом. 1.1 и 1.2. Внутренняя
сторона



Декор дверей

- между пом. 1.17 – 1.18:

металлические сейфовые двери с
одной филенкой;

фурнитура дверей:
поворотная рукоятка, кодовый
замок, ригели;



Дверная задвижка



Дверные задвижки



Металлические двери (пом.
1.17). Вид снаружи



Металлические двери (между
пом. 1.17 и 1.18)

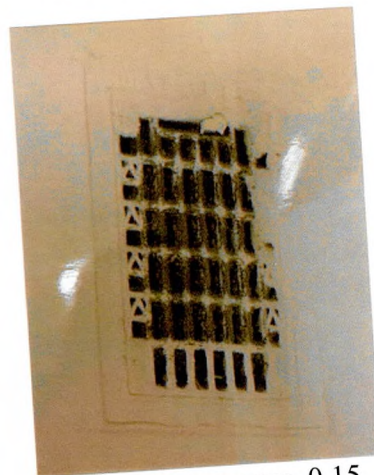


Поворотная рукоятка

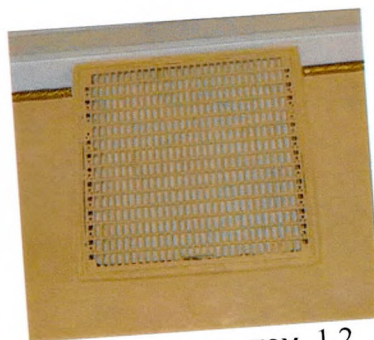
6.4. Сохранившиеся металлические
вентиляционные решетки:
их размеры, габариты и
расположение, декоративные
рисунки;



Вентрешетка, пом.0.11



Вентрешетка, пом. 0.15.
Фото 2003 г.



Вентрешетка, пом. 1.2

6.5. Лестницы:
их расположение, конфигурация,
материалы ступеней и ограждений:
- Л-3, Л-7, Л-8:
простые бетонные лестницы (пом.
0.1; 1.10, 1.19);

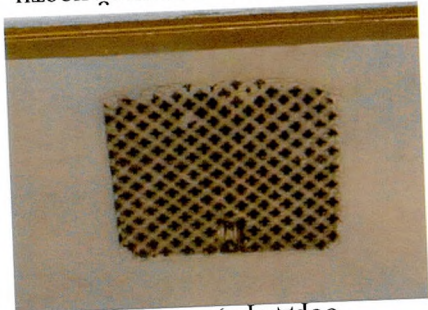


Лестница Л-3, пом. 0.1

Вентрешетка, пом. 2.8



Вентрешетка в верхней части
стен, пом. 1.5 (3 шт.)



Вентрешетка в настенном
бордюре, пом. 1.5



- Л-4:
чугунная винтовая лестница в стиле
ренессанса из опорного столба со
сборными ступенями:

- ступени (проступи и подступенки)
– литые, узорчатые, окрашены в
черный цвет;

перила – плоские литые
декоративные (нижние) и
чередующиеся с литыми
узорчатыми и перилами с
растительно-цветочным
орнаментом (ограждение в пом.
1.5),
окрашены в золотой цвет;

- поручень – деревянный
профилированный, окрашен в
черный цвет;



Лестница Л-4



Лестница Л-4, нижние марши



Лестница Л-4



Ограждение Л-4



Ограждение Л-4

- Л-5 (из пом. 1.5 в пом. 0.13):
бетонная лестница с забежными
ступенями и ограждением;

покрытие ступеней с валиками –
бетонное, мозаичное серого цвета;

мраморная крошка белого цвета
мелкой фракции;

ограждение – двойное:
с одной стороны - деревянное,
снаружи обшито шпоном, с
внутренней стороны – решетчатое,
из вертикально расположенных
перил прямоугольного сечения
(окрашены с светлый цвет);
перила – деревянные с профилем,
окрашены в черный цвет;
с другой стороны (вдоль стены) -
гнутый металлический поручень
круглого сечения, прикрепленный к
стенам вдоль них и установленный
на 2 деревянных столбика
квадратного сечения с резным
декором в стиле модерн;



Лестница Л-5, ограждение



Лестница Л-5 (пом. 1.5)



Лестница Л-5



Лестница Л-5 (пом. 0.13)

- Л-6:
бетонная лестница с мозаичным
бетонным покрытием ступеней с
валиками (пом. 0.13);



Лестница Л-6, пом. 0.13

- Л-9:
бетонная лестница с забежными
ступенями и деревянным
ограждением из перил
прямоугольного сечения и поручня
прямого профиля с загнутым
столбиком;



Лестница Л-9, пом. 1.19

- ЛК-1:
бетонная лестница с забежными
ступенями с валиками, площадками
и ограждением:

покрытие ступеней и площадок –
бетонное, мозаичное серого цвета;

мраморная крошка белого цвета
мелкой фракции;

ограждение: деревянное, из тонких
перил и столбиков квадратного
сечения с резным декором в стиле
модерн;

перила – простые деревянные (Т-
образного сечения)

площадки – с геометрическим
орнаментом (см. пп. 6.1.3.3);

по лестнице вдоль стены – простой
деревянный плинтус;



Лестница ЛК-1



Ограждение лестницы ЛК-1

- ЛК-2:
бетонная лестница с забежными ступенями с валиками и площадками;

по правой стороне лестницы, вдоль стены – простой деревянный плинтус;

6.6. Предметы декоративно-прикладного искусства:

6.6.1. Облицовка задней части камина (пом. 1.15):

облицовка керамической плиткой бордового цвета;

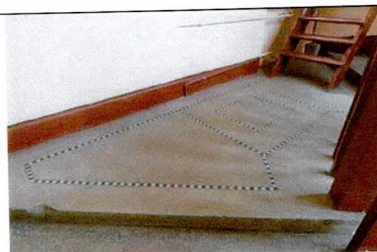
6.6.2. Камин в стиле модерн (пом. 1.17):

пристенный с каминной скамьей, кафельный, его расположение, габариты и форма;

цвет плиток: коричнево-зеленый (болотный);

декор:
боковые части в виде простых лопаток;

карниз простого профиля на консолях в стиле модерн,



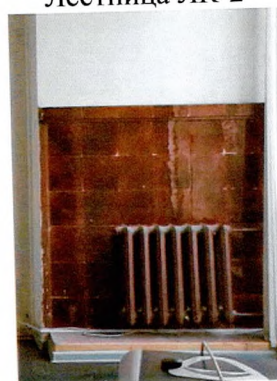
Площадка ЛК-1



ЛК-2



Лестница ЛК-2



Облицовка задней части камина, пом. 1.15



Камин и чугунный радиатор,

опирающийся на лопатки;
6.6.3. Камин в духе эклектики с неоклассицистическими элементами (пом. 2.16):

пристенный, облицован белой мраморной плиткой с профилированными фрамугами, декорированными прямоугольными вставками из светло-коричневого мрамора;
проем очага с лучковой перемычкой декорирован замковым камнем;

печная фурнитура:

чугунные короб, заслонка с декоративной решеткой;

6.6.4. Печь круглая кафельная (пом. 2.20):
в стиле ренессанса, облицована белыми гладкими плитками (производство Ракколаниокского гончарного завода (1877 – 1930 гг.);

профилированный карниз нижней части основания декорирован рядом из листьев водяной лилии, карниз верхней части основания декорирован завитками стеблей с листьями и цветами;
венчающий карниз разделен профилированными тягами на 3 яруса:
нижний ярус в виде фриза с триглифами, чередующегося с квадратными филенками с цветочным орнаментом;
средний декорирован рядом двойных ов; верхний – рядом катушек с бусинами, увенчанным лиственным орнаментом и пальметтами;

пом. 1.17. фото 2003 г.



Камин (пом. 2.16)



Круглая печь, пом. 2.20



Основание печи, пом. 2.20



Венчающий карниз печи, пом. 2.20

печная фурнитура:

- исторические металлические задвижки, заглушки;
- печные дверцы (заслонка) – металлические полукруглые, в стиле модерн;

6.6.5. Печь круглая кафельная (пом. 2.25):

в стиле ренессанса, облицована белыми рельефными плитками (производство Гончарного завода «Або» в Турку (1874 – 1955 гг.);

профилированный карниз нижней части основания декорирован цветным рядом кувшинок (белый и розовый цвета);

венчающий карниз трехъярусный, цветной (белый, розовый, золотой, песочный цвета):

нижний ярус, отделенный от верхней части печи шнуром, в виде фриза с цветочными розетками и листьями;

средний декорирован рядами (снизу вверх) кувшинок, сухариков, стилизованных триглифов с цветами;

верхний – рядом люнета, увенчанного коронообразными элементами с завитками;

печная фурнитура:

- исторические металлические задвижки, заглушки;
- печные дверцы (заслонка) – металлические полукруглые, в стиле ренессанса;

6.7. Настенная живопись (пом. 1.5, С-В стена), ее расположение, размеры, первоначальные краски: в виде фрески с панорамным изображением г. Выборга, включая Замок и Часовую башню.



Круглая печь, пом. 2.25



Основание печи, пом. 2.25



Венчающий карниз печи, пом. 2.25



Настенная живопись, пом. 1.5

6.8. Осветительные приборы:

6.8.1. Люстры:

висячие на цепях плафоны в виде полусфер, одетых в обручи, от которых расходятся волнитообразные кронштейны с тремя купольными плафонами (пом. 2.12), обращенными вниз и пятью плафонами, смотрящими вверх (пом. 2.16); их расположение, элементы и детали, материал (латунь, рифленое стекло);



Люстра, пом. 2.12 (утрачена)

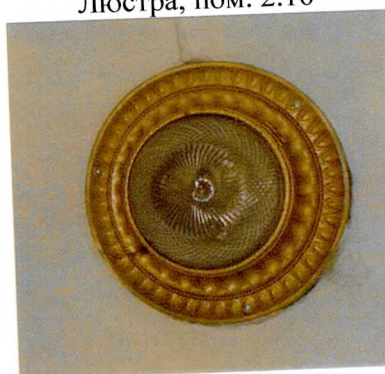


Люстра, пом. 2.16

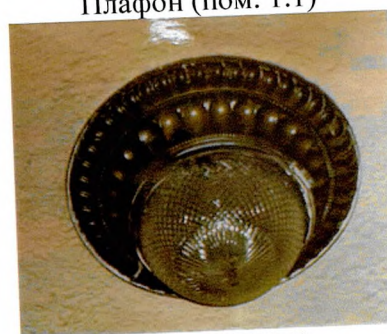
6.8.2. Плафоны:

- пом. 1.1 и ЛК-1:

малые латунные круглые розетки (2 шт.), декорированные двумя рядами разноразмерных виноградин; плафоны в виде стеклянных полусфер с гравированной декоративной поверхностью;



Плафон (пом. 1.1)



Плафон (ЛК-1)

6.9. Мебель:

6.9.1. Бордюр зала (пом. 1.5):

бордюр, П-образной плановой конфигурации, выполнен из филленчатых панелей ценных пород дерева, имеет 2 выгнутых дверцы, обитые с обратной стороны латунным листом;



Бордюр, пом. 1.5

фурнитура бордюра:
металлические петли, крепежные
детали; вентиляционные решетки;



Дверца бордюра, пом. 1.5



Бордюр, пом. 1.5



Панель бордюра с
вентиляционной решеткой

6.9.2. Стол (пом. 1.5):

широкий дубовый стол с
полукруглыми краями на ножках в
виде панелей с закругленными
краями;



Столешница дубового стола



Ножки дубового стола

6.9.3. Сейфовый шкаф (пом. 1.18):

шкаф металлический, двухдверный,
производитель -
финская фирма «А.А. Нюман», г.
Хельсинки;

фурнитура:
металлические петли, засовы,
задвижки, поворотные ручки (2
шт.), кодовый замок;



Металлический шкаф-сейф,
пом. 1.18



Металлический шкаф-сейф,
пом. 1.18



Поворотные ручки дверец
шкафа



Фрагмент засова дверцы шкафа

6.10. Предметы науки и техники:

сохранившиеся первоначальные чугунные радиаторы производства 1910-1911 гг., их расположение (стоячие и висячие), размеры и габариты, количество секций каждой батареи



Бляшка фирмы-производителя сейфового шкафа



Чугунный радиатор, пом. 1.5



Чугунный радиатор, пом. 2.1



Чугунный радиатор, пом. 2.8

Крыша

7.1. Историческая конфигурация крыши

7.2. Деревянная стропильная система (конструктивная схема, расположение элементов стропильной системы, материал (дерево))



Крыша здания. Фото 2003 г.

7.3. Исторические вентиляционные шахты (их расположение, габариты, конструкции, материал (кирпич))

7.4. Покрытие кровли (материал – кровельное железо)



Крыша. Дворовый скат
основного объема. Фото 2003 г.



Чердак (С-3 часть основного
объема здания). Фото 2003 г.



Чердак (С-3 часть основного
объема здания). Фото 2003 г.

Предмет охраны может быть уточнен в процессе дополнительных историко-культурных исследований либо при проведении реставрационных работ.