

АДМИНИСТРАЦИЯ ЛЕНИНГРАДСКОЙ ОБЛАСТИ  
КОМИТЕТ ПО СОХРАНЕНИЮ КУЛЬТУРНОГО НАСЛЕДИЯ  
ЛЕНИНГРАДСКОЙ ОБЛАСТИ

---

---

ПРИКАЗ

«13» сентября 2021 г.

№ 01-03/21-132  
Санкт-Петербург

**О внесении изменений в приказ комитета по культуре Ленинградской области от 14 июля 2014 года № 01-03/14-40 «Об установлении границы территории объекта культурного наследия федерального значения «Усадьба «Суйда», которая принадлежала Ганнибалу А.П. и где жили родители, сестры и няня Пушкина А.С. Сюда неоднократно приезжал Суворов Александр Васильевич»**

В соответствии со статьями 3.1, 9.1, 20, 33 Федерального закона от 25 июня 2002 года № 73-ФЗ «Об объектах культурного наследия (памятниках истории и культуры) народов Российской Федерации», статьей 4 Областного закона Ленинградской области от 25 декабря 2015 года № 140-оз «О государственной охране, сохранении, использовании и популяризации объектов культурного наследия (памятников истории и культуры) народов Российской Федерации, расположенных на территории Ленинградской области», п. 2.2.1. Положения о комитете по сохранению культурного наследия Ленинградской области, утвержденного постановлением Правительства Ленинградской области от 24 декабря 2020 года № 850, требованиями приказа Управления Росреестра по Ленинградской области № П/056 от 16 марта 2018 года «Об использовании местной системы координат МСК-47 на территории Ленинградского кадастрового округа»

**приказываю:**

1. Внести изменение в приложение к приказу комитета по культуре Ленинградской области от 14 июля 2014 года № 01-03/14-40 «Об установлении границы территории объекта культурного наследия федерального значения «Усадьба «Суйда», которая принадлежала Ганнибалу А.П. и где жили родители, сестры и няня Пушкина А.С. Сюда неоднократно приезжал Суворов Александр Васильевич», изложив приложение в редакции согласно приложению к настоящему приказу.

2. Обеспечить размещение настоящего приказа на сайте комитета по сохранению культурного наследия Ленинградской области в информационно-телекоммуникационной сети «Интернет».

3. Настоящий приказ вступает в силу со дня его официального опубликования.

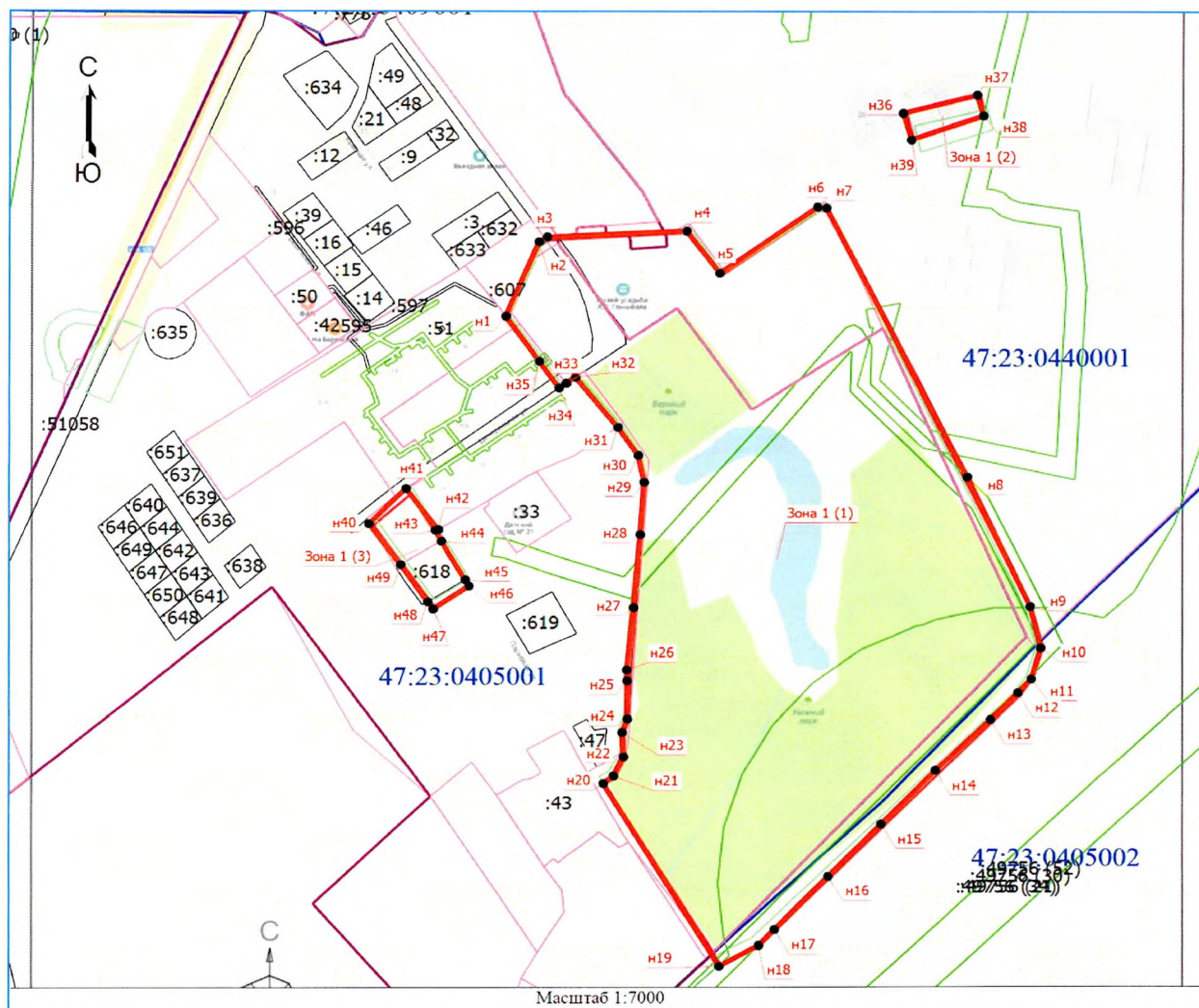
4. Контроль за исполнением настоящего приказа возложить на заместителя председателя комитета по сохранению культурного наследия Ленинградской области, уполномоченного в области сохранения, использования, популяризации и государственной охраны объектов культурного наследия (памятников истории и культуры) народов Российской Федерации.

Заместитель Председателя Правительства  
Ленинградской области – председатель  
комитета по сохранению культурного наследия

A handwritten signature in blue ink, consisting of several fluid, overlapping strokes that form a stylized, somewhat abstract shape.

В.О. Цой

**Уточненная карта (схема) границ территории объекта культурного наследия  
федерального значения «Усадьба «Суйда», которая принадлежала Ганнибалу  
А.П. и где жили родители, сестры и няня Пушкина А.С. Сюда неоднократно  
приезжал Суворов Александр Васильевич», 1759–1805 гг.**



Условные обозначения

- - Существующая часть границы, имеющиеся в ЕГРН сведения о которой достаточны для определения ее местоположения
- - вновь образованная часть границы, сведения о которой достаточны для определения ее местоположения
- - Характерная точка границы, сведения о которой позволяют однозначно определить ее положение на местности
- Зона с ОУ 2** - Зона с особыми условиями использования территории Зона с ОУ 1 — Территория объекта культурного наследия федерального значения "Усадьба "Суйда", которая принадлежала Ганнибалу А.П. и где жили родители, сестры и няня Пушкина А.С. Сюда неоднократно приезжал Суворов Александр Васильевич"
- н1** - Обозначение новой характерной точки
- :2** - Кадастровый номер земельного участка
- - Граница зоны с особыми условиями
- 47:23:0405001** - Номер кадастрового квартала
- - Граница населенного пункта
- - Граница территориальной зоны
- - Граница кадастрового квартала

**Описание границ территории объекта культурного наследия федерального значения «Усадьба «Суйда», которая принадлежала Ганнибалу А.П. и где жили родители, сестры и няня Пушкина А.С. Сюда неоднократно приезжал Суворов Александр Васильевич», 1759–1805 гг., расположенного по адресу:  
Ленинградская область, Гатчинский район, Кобринское сельское поселение, пос. Суйда.**

Ориентир базовой точки «1» – расположен на границе территориальной зоны 47.23.1.36, на местности в нескольких метрах от грунтовой дороги.

**Контур 1:**

1 – 7 граница проходит 452.11 м. по часовой стрелке на северо-восток, граница изломана, далее идет по границе ул. Центральная;

7 – 10 граница проходит 541.37 м. по часовой стрелке на юго-восток, по территории, покрытой растительностью, вдоль границы земельного участка с кадастровым номером 47:23:0405001:882, расположенного по адресу: Российская Федерация, Ленинградская область, Гатчинский муниципальный район, предназначенного для ведения сельского хозяйства;

10 – 19 граница проходит 497.26 м. по часовой стрелке на юго-запад, по территории, покрытой растительностью, вдоль сельскохозяйственных угодий;

19 – 1 граница проходит 845.35 м. по часовой стрелке на северо-запад, граница изломана, проходит по границе селитебной территории и территории, занятой Усадьбой «Суйда».

**Контур 2:**

36 – 36 граница проходит 214.96 м. по часовой стрелке по границе здания, контур представляет собой замкнутый прямоугольник.

**Контур 3:**

40 – 40 граница проходит 350.87 м. по часовой стрелке, границы изломаны, проходят по границе здания, контур представляет собой замкнутый прямоугольник.

**Сведения о местоположении уточненных границ объекта культурного наследия федерального значения «Усадьба «Суйда», которая принадлежала Ганнибалу А.П. и где жили родители, сестры и няня Пушкина А.С. Сюда неоднократно приезжал Суворов Александр Васильевич», 1759–1805 гг., расположенного по адресу: Ленинградская область, Гатчинский район, Кобринское сельское поселение, пос. Суйда.**

Обозначение характерных точек границ	Координаты, м Система координат МСК-47 (зона 2) Сведения о характерных точках уточненных границ объекта Метод определения координат – аналитический Средняя квадратическая погрешность положения характерной точки – 0,1 м	
	Координата X	Координата Y
Контур 1		
н1	383906.84	2203213.50
н2	383990.44	2203248.48
н3	383995.96	2203257.09
н4	384002.75	2203404.39
н5	383955.16	2203439.03
н6	384029.69	2203542.41
н7	384028.65	2203551.70
н8	383727.32	2203700.51
н9	383581.34	2203767.27
н10	383535.34	2203778.27
н11	383501.34	2203768.27
н12	383486.34	2203754.27
н13	383456.34	2203725.27
н14	383399.27	2203667.51
н15	383338.94	2203610.00
н16	383280.40	2203554.04

н17	383220.99	2203497.39
н18	383203.39	2203480.61
н19	383180.41	2203438.89
н20	383385.01	2203316.74
н21	383393.47	2203327.53
н22	383415.05	2203338.04
н23	383442.18	2203336.58
н24	383457.34	2203342.12
н25	383499.93	2203341.83
н26	383511.76	2203341.52
н27	383580.81	2203348.71
н28	383663.04	2203355.66
н29	383721.72	2203359.59
н30	383751.90	2203353.55
н31	383783.35	2203331.77
н32	383838.55	2203286.86
н33	383831.87	2203277.24
н34	383826.70	2203269.80
н35	383856.46	2203248.90
н1	383906.84	2203213.50
Контур 2		
н36	384134.34	2203632.35
н37	384154.46	2203710.25
н38	384131.47	2203716.78
н39	384105.08	2203641.24
н36	384134.34	2203632.35
Контур 3		
н40	383675.08	2203069.24
н41	383714.66	2203108.39

н42	383668.55	2203142.38
н43	383667.90	2203139.46
н44	383655.61	2203145.47
н45	383612.18	2203170.68
н46	383605.12	2203174.63
н47	383579.34	2203136.95
н48	383587.45	2203131.25
н49	383629.25	2203102.69
н40	383675.08	2203069.24

**Режим использования территории объекта культурного наследия  
федерального значения «Усадьба «Суйда», которая принадлежала Ганнибалу  
А.П. и где жили родители, сестры и няня Пушкина А.С. Сюда неоднократно  
приезжал Суворов Александр Васильевич», 1759–1805 гг., расположенного  
по адресу: Ленинградская область, Гатчинский район,  
Кобринское сельское поселение, пос. Суйда.**

1. Требования к осуществлению деятельности в границах территории объекта культурного наследия и требования к содержанию и использованию территории объекта культурного наследия устанавливаются законодательством Российской Федерации об объектах культурного наследия.

2. На территории объекта культурного наследия запрещаются строительство объектов капитального строительства и увеличение объемно-пространственных характеристик существующих на территории объекта культурного наследия объектов капитального строительства; проведение земляных, строительных, мелиоративных и иных работ, за исключением работ по сохранению объекта культурного наследия или его отдельных элементов, сохранению историко-градостроительной или природной среды объекта культурного наследия.

3. На территории объекта культурного наследия разрешается ремонт, реконструкция существующих дорог, инженерных сетей, благоустройство, ведение иной хозяйственной деятельности, не противоречащей требованиям обеспечения сохранности объекта культурного наследия и позволяющей обеспечить функционирование объекта культурного наследия в современных условиях.

4. На территории объекта культурного наследия разрешается проведение необходимых мелиоративных работ, выполнение мер по восстановлению и поддержанию водного режима территории, проведение работ по стабилизации рельефа и береговых линий, выполнение противоэрозионных и берегозащитных мероприятий.

5. На территории объекта культурного наследия разрешается проведение санитарных рубок, компенсационное озеленение с целью восстановления и сохранения исторического ландшафтного окружения объектов культурного наследия (в том числе соотношения открытых и закрытых пространств) и обеспечения визуального восприятия объекта культурного наследия в его историко-градостроительной и природной среде.

6. На территории объекта культурного наследия разрешается восстановление исторической планировочной и дорожной сети.