



АДМИНИСТРАЦИЯ ЛЕНИНГРАДСКОЙ ОБЛАСТИ  
КОМИТЕТ ПО СОХРАНЕНИЮ КУЛЬТУРНОГО НАСЛЕДИЯ  
ЛЕНИНГРАДСКОЙ ОБЛАСТИ

---

---

ПРИКАЗ

«27» сентября 2021

№ 01-03/21-146  
Санкт-Петербург

**О внесении изменений в приказ комитета по сохранению культурного наследия Ленинградской области от 10 сентября 2021 года № 01-03/21-131 «О включении выявленного объекта культурного наследия «Дом Спиридонова», местонахождение: Ленинградская область, Кингисеппский район, г. Кингисепп, ул. Иванова, д. 14, литера А, в единый государственный реестр объектов культурного наследия (памятников истории и культуры) народов Российской Федерации в качестве объекта культурного наследия регионального значения «Дом И.И. Спиридонова», утверждении границ его территории, требований к осуществлению деятельности в границах территории и установлении предмета охраны»**

В соответствии со ст. 3.1, 9.2, 18, 33 Федерального закона от 25 июня 2002 года № 73-ФЗ «Об объектах культурного наследия (памятниках истории и культуры) народов Российской Федерации», ст. 4 областного закона Ленинградской области от 25 декабря 2015 года № 140-оз «О государственной охране, сохранении, использовании и популяризации объектов культурного наследия (памятников истории и культуры) народов Российской Федерации, расположенных на территории Ленинградской области», пп. 2.1.2., 2.3.7. Положения о комитете по сохранению культурного наследия Ленинградской области, утвержденного постановлением Правительства Ленинградской области от 24 декабря 2020 года № 850,

**п р и к а з ы в а ю:**

1. В связи с технической ошибкой внести изменения в приложение № 1 к приказу комитета по культуре Ленинградской области от 10 сентября 2021 года № 01-03/21-131 «О включении выявленного объекта культурного наследия «Дом Спиридонова», местонахождение: Ленинградская область, Кингисеппский район, г. Кингисепп, ул. Иванова, д. 14, литера А, в единый государственный реестр объектов культурного наследия (памятников истории и культуры) народов Российской Федерации в качестве объекта культурного наследия регионального значения «Дом И.И. Спиридонова», утверждении границ его территории,

требований к осуществлению деятельности в границах территории и установлении предмета охраны» в части схемы характерных (поворотных) точек границ территории объекта культурного наследия.

2. В остальной части приказ комитета по культуре Ленинградской области от 10 сентября 2021 года № 01-03/21-131 оставить без изменений.

3. Контроль за исполнением настоящего приказа оставляю за собой.

4. Настоящий приказ вступает в силу со дня его официального опубликования.

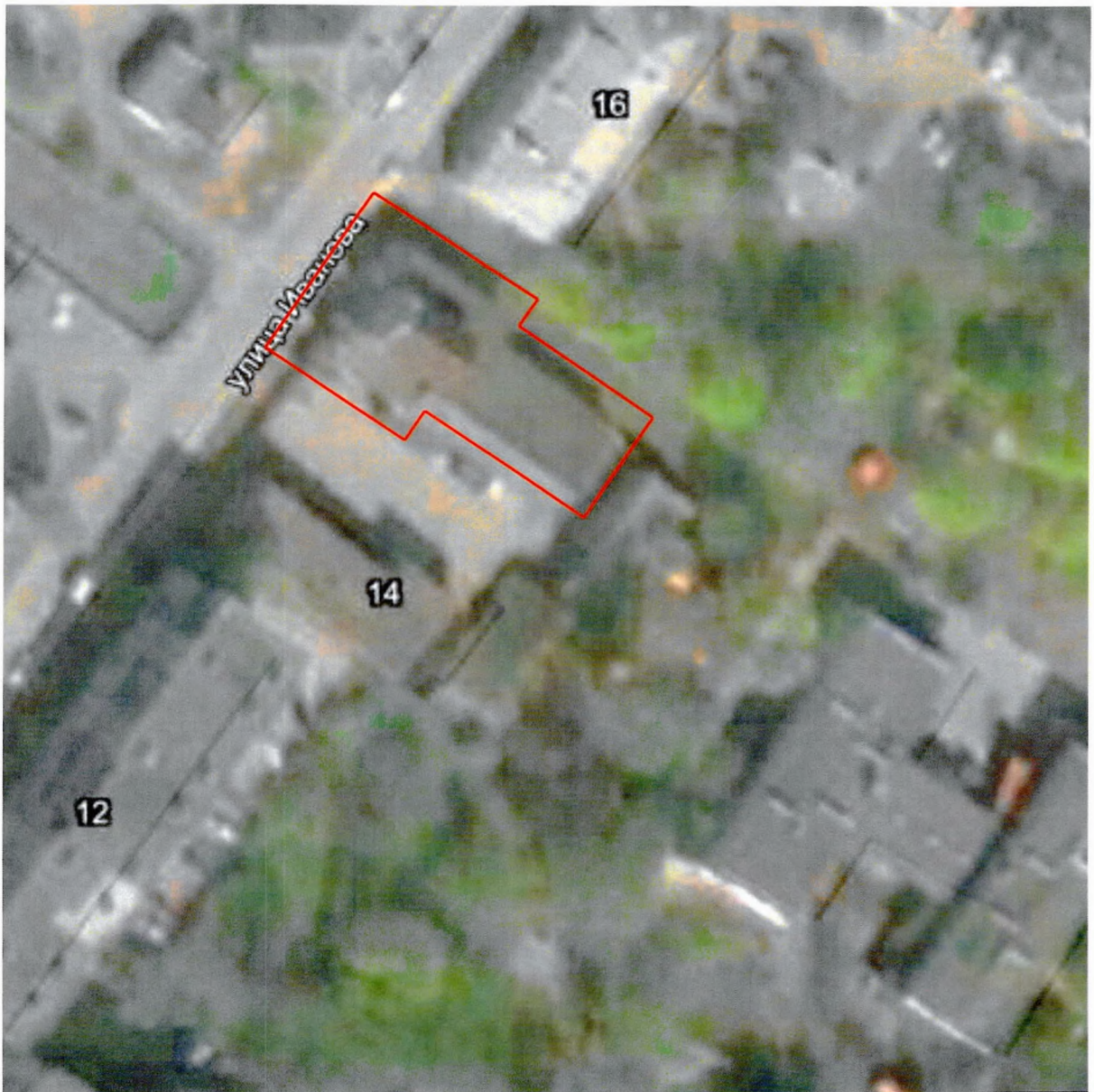
Заместитель Председателя  
Правительства Ленинградской области -  
председатель комитета по сохранению  
культурного наследия



В.О. Цой



**План границ территории объекта культурного наследия  
регионального значения  
«Дом И.И. Спиридонова»,  
расположенного по адресу: Российская Федерация, Ленинградская  
область, Кингисеппский район, г. Кингисепп, ул. Иванова, д. 14, литера А.**



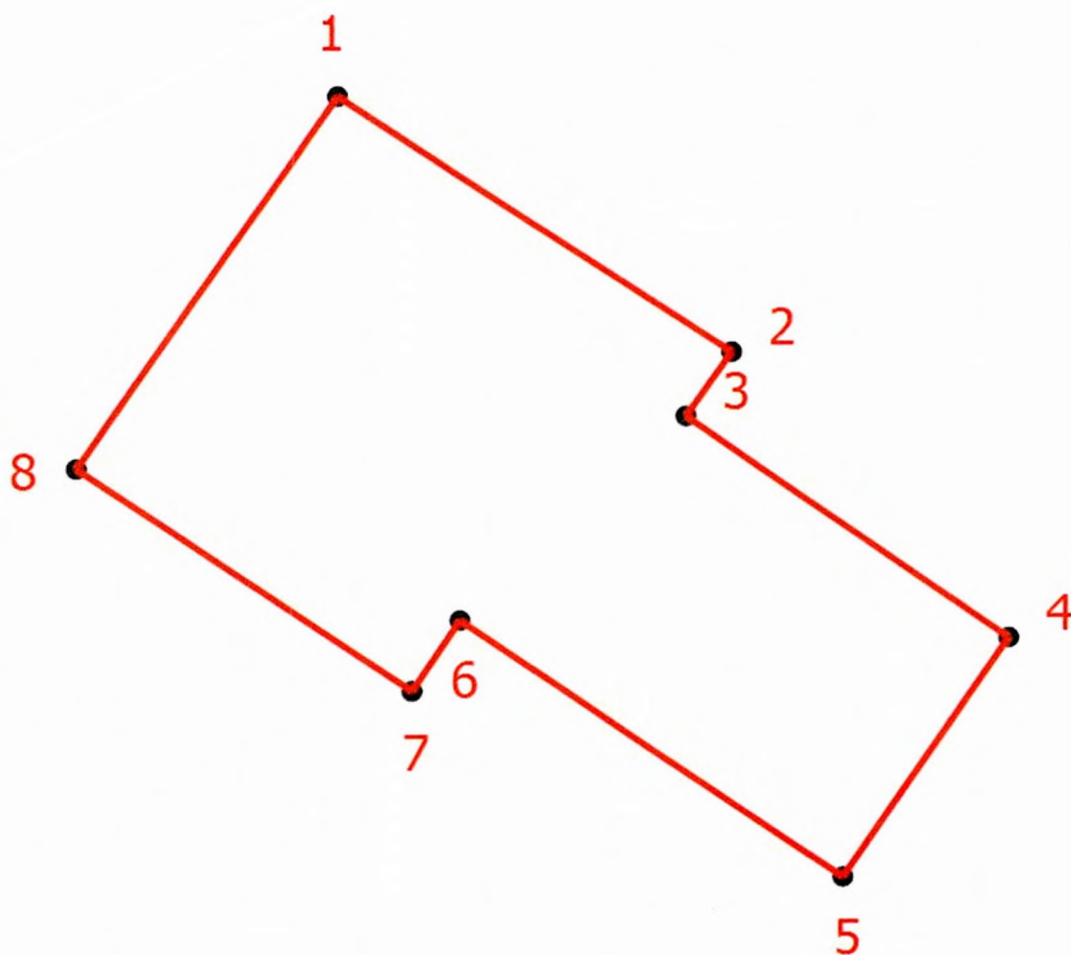
Масштаб 1:800

Условные обозначения

- - Характерная точка границы, сведения о которой позволяют однозначно определить ее положение на местности
- 1 - Обозначение новой характерной точки
- - Территория объекта культурного наследия

**Перечень координат характерных (поворотных) точек границ  
объекта культурного наследия регионального значения  
«Дом И.И. Спиридонова»,  
расположенного по адресу: Российская Федерация, Ленинградская  
область, Кингисеппский район, г. Кингисепп, ул. Иванова, д. 14, литера А.**

**Схема характерных (поворотных) точек границ территории объекта  
культурного наследия:**



**Текстовое описание границ объекта культурного наследия:**

Границы территории объекта культурного наследия проходят от точки 1 на юго-восток до точки 2; от точки 2 на юго-запад до точки 3; от точки 3 на юго-восток до точки 4; от точки 4 на юго-запад до точки 5; от точки 5 на северо-запад до точки 6; от точки 6 на юго-запад до точки 7; от точки 7 на северо-запад до точки 8; от точки 8 на юго-запад до исходной точки 1.



**Координаты характерных (поворотных) точек границ территории  
объекта культурного наследия**

Номер характерной (поворотной) точки	Координаты характерных (поворотных) точек в местной системе координат (МСК-47 зона 1)	
	X	Y
1	373297,11	1287223,49
2	373283,03	1287245,01
3	373279,46	1287242,54
4	373267,2	1287260,18
5	373253,87	1287251,18
6	373268,07	1287230,3
7	373264,12	1287227,69
8	373276,46	1287209,37
1	373297,11	1287223,49

Метод определения координат – картографический.

Значение погрешности определения координат в системе координат, установленной для ведения государственного кадастра недвижимости – 0,50 м.

**Требования к осуществлению деятельности в границах территории  
объекта культурного наследия регионального значения  
«Дом И.И. Спиридонова»,  
расположенного по адресу: Российская Федерация, Ленинградская  
область, Кингисеппский район, г. Кингисепп, ул. Иванова, д. 14, литера А.**

**На территории Памятника разрешается:**

- проведение работ по сохранению объекта культурного наследия (меры, направленные на обеспечение физической сохранности и сохранение историко-культурной ценности объекта культурного наследия, предусматривающие консервацию, ремонт, реставрацию, включающие в себя научно-исследовательские, изыскательские, проектные и производственные работы, научное руководство за проведением работ по сохранению объекта культурного наследия, технический и авторский надзор за проведением этих работ);
- реконструкция, ремонт инженерных коммуникаций, благоустройство, озеленение, установка малых архитектурных форм, иная хозяйственная деятельность (по согласованию с региональным органом охраны объектов культурного наследия), не противоречащая требованиям обеспечения сохранности объекта культурного наследия и позволяющая обеспечить функционирование объекта культурного наследия в современных условиях, обеспечивающая недопущение ухудшения состояния территории объекта культурного наследия.

**На территории Памятника запрещается:**

- строительство объектов капитального строительства;
- проведение земляных, строительных, мелиоративных работ и иных работ, за исключением работ по сохранению объекта культурного наследия или его отдельных элементов, сохранению историко-градостроительной или природной среды объекта культурного наследия;
- установка рекламных конструкций, распространение наружной рекламы;
- осуществление любых видов деятельности, ухудшающих экологические условия и гидрологический режим на территории объекта культурного наследия, создающих вибрационные нагрузки динамическим воздействием на грунты в зоне их взаимодействия с объектом культурного наследия.