

АДМИНИСТРАЦИЯ ЛЕНИНГРАДСКОЙ ОБЛАСТИ
КОМИТЕТ ПО СОХРАНЕНИЮ КУЛЬТУРНОГО НАСЛЕДИЯ
ЛЕНИНГРАДСКОЙ ОБЛАСТИ

ПРИКАЗ

«13» октября 2021 г.

№ 01-03/21-152
Санкт-Петербург

**О включении выявленного объекта культурного наследия
«Усадебно-парковый комплекс «Калитино», местонахождение:
Ленинградская область, Волосовский район, пос. Калитино, в единый
государственный реестр объектов культурного наследия (памятников
истории и культуры) народов Российской Федерации в качестве объекта
культурного наследия местного (муниципального) значения «Усадебно-
парковый комплекс «Калитино», начало XIX в., 1850-е гг., утверждении
границ его территории и установлении предмета охраны**

В соответствии со ст. 3.1, 9.2, 18, 33 Федерального закона от 25 июня 2002 года № 73-ФЗ «Об объектах культурного наследия (памятниках истории и культуры) народов Российской Федерации», ст. 4 областного закона Ленинградской области от 25 декабря 2015 года № 140-оз «О государственной охране, сохранении, использовании и популяризации объектов культурного наследия (памятников истории и культуры) народов Российской Федерации, расположенных на территории Ленинградской области», пп. 2.1.2., 2.3.7. Положения о комитете по сохранению культурного наследия Ленинградской области, утвержденного постановлением Правительства Ленинградской области от 24 декабря 2020 года № 850, на основании положительного заключения государственной историко-культурной экспертизы, выполненной экспертной организацией Обществом с ограниченной ответственностью «Темпл Групп» (аттестованный эксперт Е.Б. Яковлева, приказ Министерства культуры Российской Федерации от 11 октября 2018 года № 1772),

п р и к а з ы в а ю:

1. Включить выявленный объект культурного наследия «Усадебно-парковый комплекс «Калитино», местонахождение: Ленинградская область, Волосовский район, пос. Калитино, в единый государственный реестр объектов культурного наследия (памятников истории и культуры) народов Российской Федерации (далее – Реестр) в качестве объекта культурного наследия местного (муниципального) значения, вид объекта – ансамбль, с наименованием «Усадебно-парковый комплекс «Калитино», местонахождение: Ленинградская

область, Волосовский муниципальный район, Калитинское сельское поселение, пос. Калитино, усадьба Калитино (далее – ансамбль) в составе:

- объект культурного наследия местного (муниципального) значения с наименованием «Усадебный дом», 1850-е гг., местонахождение: Ленинградская область, Волосовский муниципальный район, Калитинское сельское поселение, пос. Калитино, усадьба Калитино;

- объект культурного наследия местного (муниципального) значения с наименованием «Амбар с галереей», местонахождение: Ленинградская область, Волосовский муниципальный район, Калитинское сельское поселение, пос. Калитино, усадьба Калитино;

- объект культурного наследия местного (муниципального) значения с наименованием «Кладовая с ледником», местонахождение: Ленинградская область, Волосовский муниципальный район, Калитинское сельское поселение, пос. Калитино, усадьба Калитино.

2. Утвердить границы территории ансамбля согласно приложению № 1 к настоящему приказу.

3. Установить предмет охраны ансамбля согласно приложению № 2 к настоящему приказу.

4. Исключить выявленный объект культурного наследия, указанный в п. 1 настоящего приказа, из Перечня выявленных объектов культурного наследия, расположенных на территории Ленинградской области, утвержденного приказом комитета по культуре Ленинградской области от 01 декабря 2015 года № 01-03/15-63.

5. Обеспечить внесение сведений об объекте культурного наследия местного (муниципального) значения, указанном в п. 1 настоящего приказа, в Реестр.

6. Направить письменное уведомление собственнику или иному законному владельцу выявленного объекта культурного наследия, указанного в п. 1 настоящего приказа, земельного участка в границах территории объекта культурного наследия регионального значения, указанного в п. 1 настоящего приказа

7. Копию настоящего приказа направить в сроки, установленные действующим законодательством, в федеральный орган исполнительной власти, уполномоченный Правительством Российской Федерации на осуществление государственного кадастрового учета, государственной регистрации прав, ведение Единого государственного реестра недвижимости и предоставление сведений, содержащихся в Едином государственном реестре недвижимости, его территориальные органы.

8. Обеспечить размещение настоящего приказа на сайте комитета по сохранению культурного наследия Ленинградской области в информационно-телекоммуникационной сети «Интернет».

9. Настоящий приказ вступает в силу со дня его официального опубликования.

10. Контроль за исполнением настоящего приказа оставляю за собой.

Заместитель Председателя
Правительства Ленинградской области –
председатель комитета по сохранению
культурного наследия

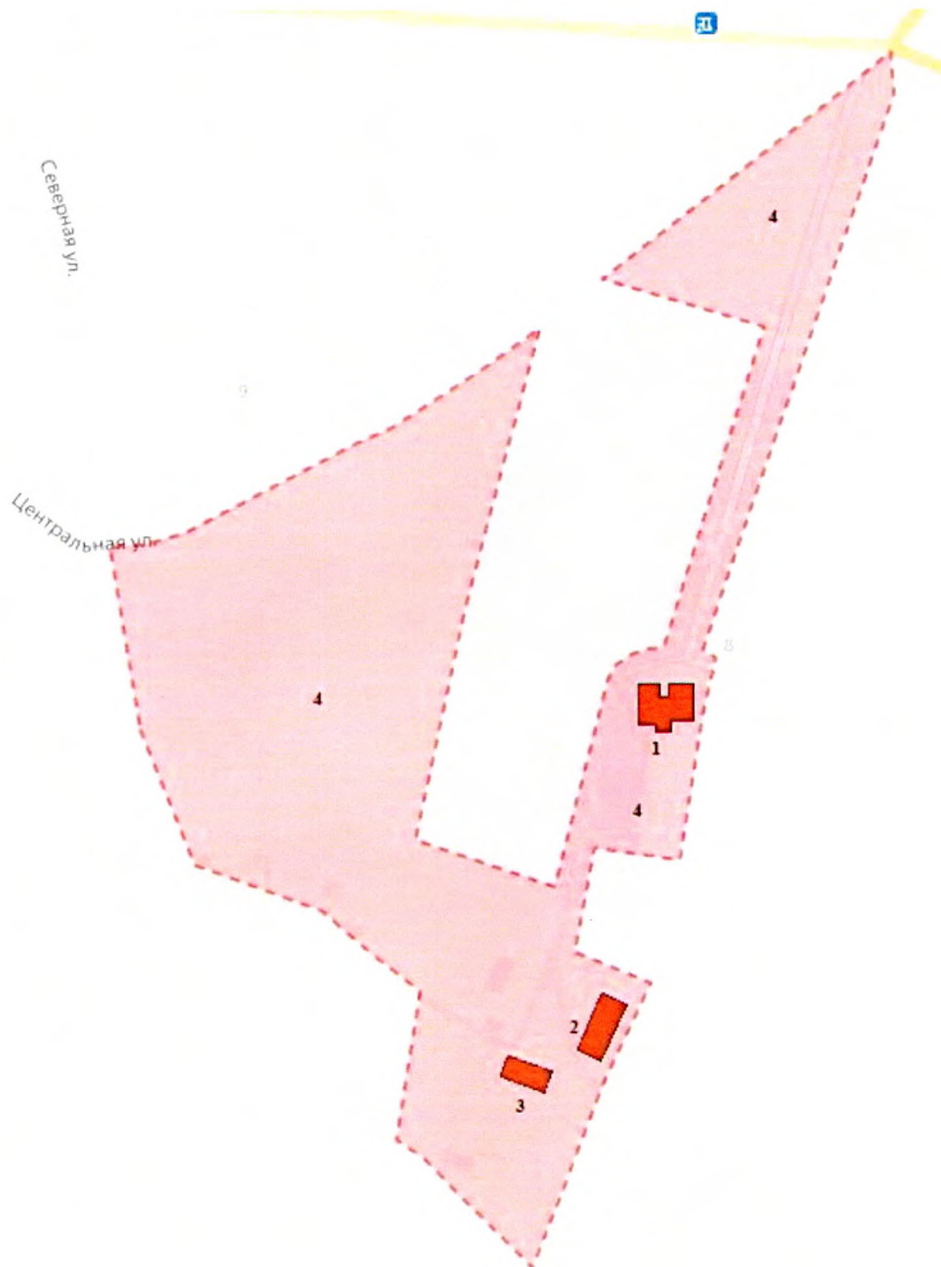


В.О. Цой

**Границы территории объекта культурного наследия
местного (муниципального) значения
«Усадебно-парковый комплекс «Калитино»,
по адресу: Ленинградская область, Волосовский муниципальный район,
Калитинское сельское поселение, пос. Калитино, усадьба Калитино**

От точки 1 до точки 2 на юго-восток по полевой дороге с юго-западной стороны от прудов; От точки 2 до точки 5 на юго-восток по северной кромке улицы и южной границе части земельного участка 47:22:0630011:44/2, а также участка 47:22:0630011:7; От точки 5 до точки 6 на юг; От точки 6 до точки 8 на юго-восток вдоль северной границы земельного участка 47:22:0630011:48; От точки 8 до точки 10 на северо-восток вдоль исторических аллеиных посадок; От точки 10 до точки 13 в северном направлении, обходя распаханное поле параллельно границе кадастрового квартала 47:22:0630015; От точки 13 до точки 17 параллельно Инженерной ул. и восточной границе земельного участка 47:22:0630012:20; От точки 17 до точки 20 на юго-запад по границе земельного участка 47:22:0630012:20; От точки 20 до точки 21 на восток по внутреннему проезду ФГБУ Северо-Западная МИС; От точки 21 до точки 22 на юго-запад параллельно Инженерной ул. и восточной границе земельного участка 47:22:0630012:20; От точки 22 до точки 28 на юго-запад вдоль юго-восточной границы земельного участка 47:22:0630012:20; От точки 28 до точки 29 на запад вдоль южной границы земельного участка 47:22:0630012:20; От точки 29 до точки 31 на северо-восток параллельно западной границе 47:22:0630012:31; От точки 31 до точки 37 на юго-запад по юго-восточной кромке Центральной ул.; От точки 37 до точки 1 на юго-восток по полевой дороге с юго-западной стороны от прудов.

**Карта (схема) границ территории объекта культурного наследия
местного (муниципального) значения
«Усадебно-парковый комплекс «Калитино»,
по адресу: Ленинградская область, Волосовский муниципальный район,
Калитинское сельское поселение, пос. Калитино, усадьба Калитино**

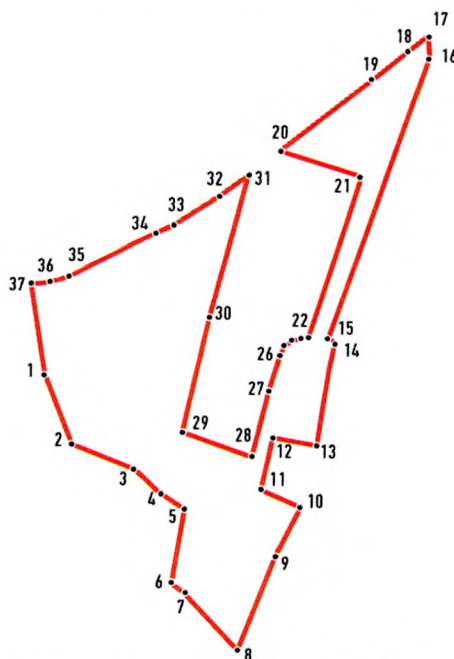


Условные обозначения:

- Объект культурного наследия муниципального значения
- Граница объекта культурного наследия муниципального значения.

1. Усадебный дом
2. Амбар с галереей
3. Кладовая с ледником
4. Парк

Координаты характерных поворотных точек границ территории объекта культурного наследия местного (муниципального) значения «Усадебно-парковый комплекс «Калитино», по адресу: Ленинградская область, Волосовский муниципальный район, Калитинское сельское поселение, пос. Калитино, усадьба Калитино



| № точки | Координаты характерных точек | |
|---------|------------------------------|------------|
| | X | Y |
| 1 | 377737.44 | 2175695.54 |
| 2 | 377646.16 | 2175728.58 |
| 3 | 377613.62 | 2175811.93 |
| 4 | 377580.28 | 2175848.44 |
| 5 | 377557.26 | 2175877.81 |
| 6 | 377456.03 | 2175860.34 |
| 7 | 377442.80 | 2175878.20 |
| 8 | 377366.73 | 2175947.66 |
| 9 | 377486.46 | 2175993.96 |
| 10 | 377557.23 | 2176027.03 |
| 11 | 377577.74 | 2175980.07 |
| 12 | 377649.18 | 2175992.64 |
| 13 | 377638.59 | 2176047.54 |
| 14 | 377773.91 | 2176073.78 |
| 15 | 377779.20 | 2176064.85 |
| 16 | 378152.72 | 2176196.14 |
| 17 | 378178.12 | 2176192.97 |
| 18 | 378154.31 | 2176161.22 |

| № точки | Координаты характерных точек | |
|---------|------------------------------|------------|
| | X | Y |
| 20 | 378031.01 | 2176004.05 |
| 21 | 377996.09 | 2176108.83 |
| 22 | 377782.09 | 2176040.04 |
| 23 | 377780.51 | 2176027.34 |
| 24 | 377777.86 | 2176017.28 |
| 25 | 377771.51 | 2176007.23 |
| 26 | 377759.34 | 2176001.94 |
| 27 | 377686.31 | 2175982.89 |
| 28 | 37762456 | 2175965.42 |
| 29 | 377657.37 | 2175874.41 |
| 30 | 377816.65 | 2175911.98 |
| 31 | 377998.95 | 2175961.72 |
| 32 | 377974.08 | 2175924.68 |
| 33 | 377934.92 | 2175862.77 |
| 34 | 377918.51 | 2175826.78 |
| 35 | 377862.95 | 2175716.29 |
| 36 | 377858.19 | 2175699.89 |
| 37 | 377861.36 | 2175678.19 |

Определение географических координат характерных точек границы территории объекта культурного наследия выполнено в местной системе координат МСК-47, зона 2.

**Режим использования территории объекта культурного наследия
местного (муниципального) значения
«Усадебно-парковый комплекс «Калитино»,
по адресу: Ленинградская область, Волосовский муниципальный район,
Калитинское сельское поселение, пос. Калитино, усадьба Калитино**

Режим использования земельного участка в границах территории объекта культурного наследия предусматривает сохранение объекта культурного наследия проведение работ, направленных на обеспечение физической сохранности объекта культурного наследия, а так же выполнение требований Федерального закона от 25.06.2002 № 73 ФЗ «Об объектах культурного наследия (памятниках истории и культуры) народов Российской Федерации в части установленных ограничений к осуществлению хозяйственной деятельности в границах территории объекта культурного наследия.

На территории ансамбля разрешается:

- проведение работ по сохранению объекта культурного наследия (памятника истории и культуры) Российской Федерации;
- сохранение элементов планировочной структуры;
- сохранение элементов природного и культурного ландшафта;
- воссоздание или компенсация утраченных элементов ансамбля, производимые на основании пункта 1 статьи 45 Федерального закона от 25.06.2002 № 73-ФЗ «Об объектах культурного наследия (памятниках истории и культуры) народов Российской Федерации»;
- проведение работ по обеспечению функционирования объекта культурного наследия и поддержанию его инфраструктуры, не нарушающих целостности его территории;
- проведение работ по озеленению и благоустройству территории, производимых, в том числе с применением методов реставрации, направленных на формирование наиболее близкого к историческому восприятию объекта культурного наследия;
- обеспечение доступа к объекту культурного наследия;
- обеспечение мер пожарной безопасности объекта культурного наследия;
- обеспечение мер экологической безопасности объекта культурного наследия;
- установка информационных знаков размером не более 0,8x1,2 м в местах, не мешающих обзору объекта культурного наследия;
- применение при благоустройстве и оборудовании территории традиционных материалов: (дерево, камень, кирпич) в покрытиях, малых архитектурных формах, исключая контрастные сочетания и яркую цветовую гамму;
- прокладка, ремонт, реконструкция подземных инженерных коммуникаций с последующим восстановлением нарушенных участков дневной поверхности.

Планирование и осуществление хозяйственной деятельности, связанной с производством земляных работ и капитальным строительством, при условии согласования государственным органом охраны объектов культурного наследия мероприятий по обеспечению сохранности объекта культурного наследия.

Указанная деятельность может осуществляться только после выполнения в полном объёме согласованных мероприятий по обеспечению сохранности объекта культурного наследия.

На территории ансамбля запрещается:

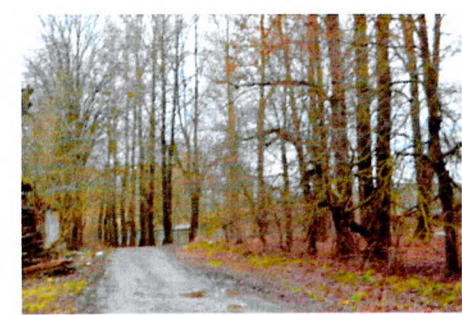
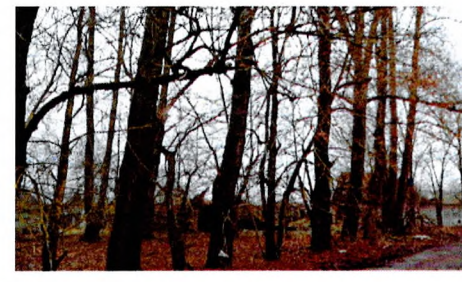
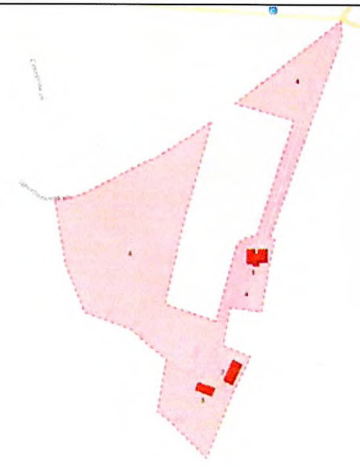
- новое строительство;
- хозяйственная деятельность, ведущая к разрушению, искажению внешнего облика объекта культурного наследия, нарушающая его целостность и создающая угрозу его повреждения, разрушения или уничтожения;
- самовольная вырубка растительности, уничтожение травяного покрова; проведение земляных, строительных, мелиоративных и иных работ, не связанных с работами по сохранению объекта культурного наследия или его отдельных элементов, сохранению историко-градостроительной или природной среды объекта культурного наследия;
- использование пиротехнических средств и фейерверков;
- создание разрушающих вибрационных нагрузок динамическим воздействием на грунты;
- движение транспортных средств на территории объекта культурного наследия, в случае если движение транспортных средств создает угрозу нарушения его целостности и сохранности;
- размещение рекламных конструкций;
- размещение мусора (свалок) на территории объекта культурного наследия;
- использование территории под склады и объекты производства взрывчатых и огнеопасных материалов, предметов и веществ, водные объекты и (или) имеющие вредные парогазообразные и иные выделения под объекты производства, имеющие оборудование, оказывающее динамическое и вибрационное воздействие на конструкции объекта культурного наследия, независимо от мощности данного оборудования; под объекты производства и лаборатории, связанные с неблагоприятным для объекта культурного наследия температурно- влажностным режимом и применением химически активных веществ;
- проведение археологических исследований на территории объекта культурного наследия без наличия у исследователя разрешения (открытого листа), выданного Министерством культуры Российской Федерации.

Приложение 2
к Приказу комитета
по сохранению культурного наследия
Ленинградской области
от «13» октября 2021 г.
№ 01-03/21-152

Предмет охраны
объекта культурного наследия местного (муниципального) значения
«Усадебно-парковый комплекс «Калитино»,
по адресу: Ленинградская область, Волосовский муниципальный район,
Калитинское сельское поселение, пос. Калитино, усадьба Калитино

| № п/п | Видовая принадлежность предмета охраны | Предмет охраны | Фотография |
|----------|--|----------------|------------|
| 1 | 2 | 3 | 4 |

| | | |
|---|---|--|
| 1 | <p>Объемно-пространственное и планировочное решение территории ансамбля</p> | <p>Местоположение и планировочная композиция ансамбля и входящих в него элементов (усадебный дом, амбар с галереей, кладовая с ледником, парк)</p> <p>градостроительная и композиционная роль ансамбля в планировке и застройке поселка Калитино;</p> <p>визуальная и композиционная связи между частями ансамбля.</p> <p>исторический рельеф с повышенной центральной частью с усадебным домом;</p> <p>элементы исторической регулярной планировочной системы – дорожки, аллеи, отдельные посадки насаждений;</p> |
|---|---|--|

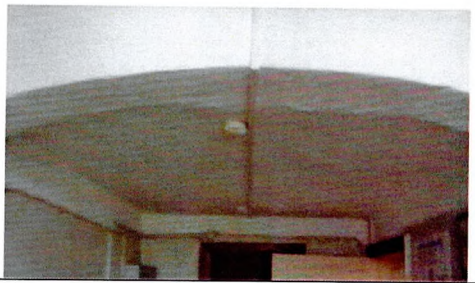


1. Усадебный дом

| | | |
|-----|----------------------------------|---|
| 1.1 | Объемно-пространственное решение | <p>Исторические габариты и конфигурация двухэтажного П-образного в плане здания с повышенным трехэтажным объемом бельведера в виде полуротонды по центральной оси лицевого южного фасада (к первому этажу полуротонды пристроен современный тамбур);</p> <p>исторические конфигурация и габариты вальмовой крыши, включая крышу объема полуротонды;</p> <p>высота конька крыши;</p> <p>исторический материал окрытия крыши.</p> |
|-----|----------------------------------|---|



| | | |
|-----|-------------------------------|---|
| 1.2 | Конструктивная система здания | <p>Исторические наружные капитальные кирпичные стены;</p> <p>местоположение и материал (кирпич) внутренних капитальных стен;</p> <p>исторические отметки междуэтажных перекрытий;</p> <p>исторические черные лестницы – количество (две), местоположение, габариты, тип (двухмаршевые, угловые), конструкция, материал маршей, ступеней и ограждения (дерево), рисунок ограждения – точеные балясины, угловые столбы с прямоугольными филенками</p> <p>коробовые своды в помещениях исторических черных лестных вестибюлях второго этажа.</p> |
|-----|-------------------------------|---|



1.3 Архитектурно-художественное решение фасадов

Материал отделки фасадов – гладкая штукатурка

материал отделки высокого цоколя –бутовая кладка

историческое местоположение, габариты и конфигурация (прямоугольная) оконных и дверных проемов;

исторические расстекловки, рисунок (дерево), оконных заполнений; исторический материал (дерево) дверных заполнений

межэтажные и подоконные тяги

оформление второго этажа полуротонды плоскими лопатками, образующими полуциркульную нишу с вписанным туда оконным проемом;

оформление простенков третьего этажа полуротонды сдвоенными полуколоннами дорического ордера

профилированный оштукатуренный венчающий карниз в завершении фасадов.



1.4 Декоративно-художественная отделка интерьеров



Типы исторических дверных заполнений в помещениях усадебного дома – деревянные, филенчатые;

историческое оформление откосов оконных дверных проемов – деревянное, филенчатое;

помещение коридора детского отделения – печь угловая, белого изразца (в настоящее время окрашена), на высоком плинте, углы оформлены стилизованными колонками, в завершении печи фриз с растительным орнаментом;




2. Амбар с галереей

| | | | |
|-----|----------------------------------|---|--|
| 2.1 | Объемно-пространственное решение | <p>Прямоугольное одноэтажное здание с внутренней крытой галереей;</p> <p>исторические конфигурация и габариты скатной крыши с объемом слухового окна в центральной части;</p> <p>высота конька крыши;</p> <p>исторический материал окрытия крыши.</p> |  |
| 2.2 | Конструктивная система здания | <p>Исторические наружные капитальные стены из каменной кладки на растворе;</p> <p>исторический материал чердака и навеса галереи – дерево;</p> <p>исторические отметки перекрытия;</p> <p>исторический материал (кирпич), конфигурация (прямоугольная) опорных столбов галереи.</p> |  |

| | | | |
|-----|---|---|---|
| 2.3 | Архитектурно-художественное решение фасадов | <p>Материал отделки фасадов – каменная лицевая кладка; материал отделки цоколя – природный камень; местоположение, габариты, конфигурация (прямоугольная) оконных и дверных проемов;</p> <p>исторический материал дверных заполнений – дерево; исторические рисунок расстекловки, материал (дерево), оконных заполнений;</p> <p>исторические решетки оконных проемов – материал (металл), рисунок (ромбического рисунка с перехватами).</p> |   |
|-----|---|---|---|

3. Кладовая с ледником

| | | | |
|-----|----------------------------------|---|---|
| 3.1 | Объемно-пространственное решение | <p>Прямоугольное одноэтажное здание с пониженным объемом ледника в восточной части;</p> <p>исторические конфигурация и габариты скатной крыши;</p> <p>высота конька крыши;</p> <p>исторический материал покрытия крыши.</p> |   |
| 3.2 | Конструктивная система здания | <p>Исторические наружные капитальные стены из каменной кладки на растворе, включая помещение ледника;</p> <p>коробовые своды внутренних помещений.</p> |   |

| | | | |
|-----|---|--|---|
| 3.3 | Архитектурно-художественное решение фасадов | <p>Материал отделки фасадов – каменная лицевая кладка; материал отделки цоколя – природный камень;</p> <p>местоположение, габариты, конфигурация (лучковая) оконных и дверных проемов; исторический материал дверных заполнений – дерево; исторические рисунок расстекловки, материал (дерево), оконных заполнений. оформление оконных проемов веерными перемычками; профилированный выносной венчающий карниз в завершении фасадов.</p> |  |
|-----|---|--|---|

Предмет охраны может быть уточнен в процессе историко-культурных и реставрационных исследований, реставрационных работ