



АДМИНИСТРАЦИЯ ЛЕНИНГРАДСКОЙ ОБЛАСТИ  
КОМИТЕТ ПО СОХРАНЕНИЮ КУЛЬТУРНОГО НАСЛЕДИЯ  
ЛЕНИНГРАДСКОЙ ОБЛАСТИ

---

---

ПРИКАЗ

«26» октября 2021 г.

№ 01-03/21-158  
Санкт-Петербург

**Об установлении предмета охраны выявленного объекта культурного наследия «Офицерский дом жилой», расположенного по адресу: Ленинградская область, Выборгский муниципальный район, г. Выборг, пос. Железнодорожный, ул. Кривоносова, д. 13А, входящего в состав выявленного объекта культурного наследия «Комплекс казарм Финляндского стрелкового полка», расположенного по адресу: Ленинградская область, Выборгский район, г. Выборг, пос. Железнодорожный, ул. Кривоносова, д. 13**

В соответствии со статьями 9.2, 33, 47.3 Федерального закона от 25 июня 2002 года № 73-ФЗ «Об объектах культурного наследия (памятниках истории и культуры) народов Российской Федерации», статьей 4 областного закона от 25 декабря 2015 года № 140-оз «О государственной охране, сохранении, использовании и популяризации объектов культурного наследия (памятников истории и культуры) народов Российской Федерации, расположенных на территории Ленинградской области», приказа Минкультуры России от 13 января 2016 года № 28 «Об утверждении Порядка определения предмета охраны объекта культурного наследия, включенного в единый государственный реестр объектов культурного наследия (памятников истории и культуры) народов Российской Федерации», подпунктами 2.1.2, 2.3.7 Положения о комитете по сохранению культурного наследия Ленинградской области, утвержденного постановлением Правительства Ленинградской области от 24 декабря 2020 года № 850, на основании проекта предмета охраны объекта культурного наследия, подготовленного аттестованным Минкультуры России экспертом Куваевой Ю.П., в рамках разработки научно-проектной документации на проведение работ по сохранению выявленного объекта культурного наследия, приказываю:

1. Утвердить предмет охраны выявленного объекта культурного наследия «Офицерский дом жилой», расположенного по адресу: Ленинградская область, Выборгский муниципальный район, г. Выборг, пос. Железнодорожный, ул. Кривоносова, д. 13А, входящего в состав выявленного объекта культурного наследия «Комплекс казарм Финляндского стрелкового полка», расположенного

по адресу: Ленинградская область, Выборгский район, г. Выборг, пос. Железнодорожный, ул. Кривоносова, д. 13, включенного в Перечень выявленных объектов культурного наследия, расположенных на территории Ленинградской области, приказом комитета по культуре Ленинградской области от 01 декабря 2015 года № 01-03/15-63, согласно приложению 1 к настоящему приказу.

2. Отделу по осуществлению полномочий Ленинградской области в сфере объектов культурного наследия обеспечить:

- внесение соответствующих сведений о предмете охраны выявленного объекта культурного наследия в Единый государственный реестр объектов культурного наследия (памятников истории и культуры) народов Российской Федерации;

- размещение настоящего приказа на официальном сайте комитета по сохранению культурного наследия Ленинградской области в информационно-телекоммуникационной сети «Интернет».

3. Контроль за исполнением настоящего приказа возложить на заместителя председателя комитета по сохранению культурного наследия Ленинградской области.

4. Настоящий приказ вступает в силу со дня его официального опубликования.

Заместитель Председателя Правительства  
Ленинградской области – председатель  
комитета по сохранению культурного  
наследия

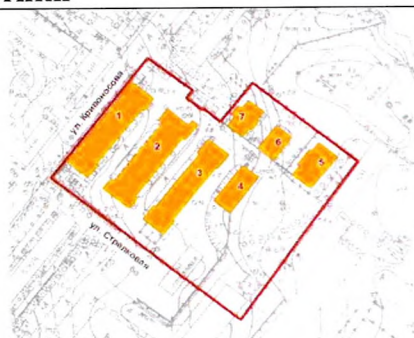




В.О. Цой




Приложение 1  
к приказу комитета по сохранению культурного  
наследия Ленинградской области  
от «26» октября 2021 года  
№ 01-03/21-158

**Предмет охраны**  
**выявленного объекта культурного наследия «Офицерский дом жилой»,**  
**расположенного по адресу: Ленинградская область, Выборгский**  
**муниципальный район, г. Выборг, пос. Железнодорожный, ул. Кривоносова,**  
**д. 13А, входящего в состав выявленного объекта культурного наследия**  
**«Комплекс казарм Финляндского стрелкового полка», расположенного по**  
**адресу: Ленинградская область, Выборгский район, г. Выборг, пос.**  
**Железнодорожный, ул. Кривоносова, д. 13**

№ п/п	Виды предмета охраны	Элементы предмета охраны	Фотофиксация
1	2	3	4
<b>I. Градостроительные характеристики</b>			
1	Объемно-пространственное и планировочное решение территории	<p>1.1. Определенные границы территории объекта культурного наследия;</p> <p>2.2. Расположение комплекса и объектов, входящих в его состав, на территории объекта культурного наследия и по линиям исторической застройки;</p> <p>2.3. Композиционная роль комплекса в структуре окружающего природного и культурного ландшафта, в окружающей исторической застройке;</p> <p>2.4. Композиционное и территориальное расположение объектов комплекса относительно друг друга на территории объекта культурного наследия;</p> <p>2.5. Сомасштабность объемов и высотных габаритов объектов</p>	

2	Объемно-пространственное решение здания	<p>2.1. Принадлежность здания к архитектурному ансамблю, формировавшегося в 1910-е, 2-ой половине 1930-х гг.</p> <p>2.2. Расположение, сомасштабность объема и высоты здания относительно других объектов комплекса</p> <p>2.3. Историческая объемно-пространственная структура (габариты и силуэт) - П-образное двухэтажное здание с центральными ризалитами по двум сторонам;</p> <p>2.2. Крыша двухскатная с вальмами; ее исторические габариты, отметки коньков, карнизов и парапетов</p> <p>2.3. Сохранившиеся вентиляционные шахты, их расположение и габариты</p>	 <p>Общий вид здания с востока</p>  <p>Общий вид здания с запада</p>
---	---	--	--

## II. Архитектурно-конструктивные характеристики

3	Конструктивная система здания:	<p>3.1. Первоначальные ленточные железобетонные фундаменты, их расположение и конструкции</p> <p>3.2. Первоначальные наружные и внутренние капитальные кирпичные стены, первоначальные перегородки, их габариты и расположение</p> <p>3.3. Расположение перекрытий</p>	 <p>Плоское ж/б перекрытие (подвал)</p>
---	--------------------------------	--	--





Плоское перекрытие (коридор 1-го этажа)



Плоское перекрытие (коридор 2-го этажа)



Лестница

3.4. Первоначальная лестница, ее конструкция, материал (бетон), конфигурация и расположение

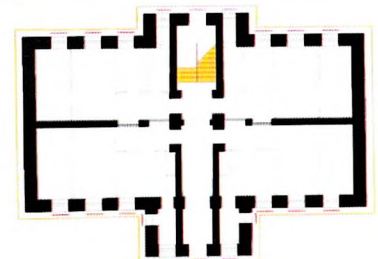
4

Объемно-планировочное решение здания:

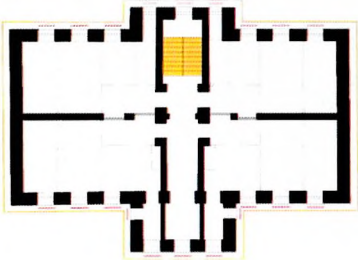

4.1. Историческая объемно-планировочная структура:

- плановые габариты и конфигурация здания;

- габариты и конфигурация помещений в капитальных стенах;



План 1 этажа

		<ul style="list-style-type: none"> <li>- первоначальные входы;</li> <li>- расположение оконных, дверных и арочных проемов;</li> <li>- расположение исторической лестничной клетки, ее размеры, габариты</li> </ul>	 <p style="text-align: center;">План 2 этажа</p>
5	<p>Архитектурно-художественное решение (композиция) фасадов</p>	<p>5.1. Архитектурно-художественное решение в духе эклектики (т.н. «кирпичный стиль»)</p> <p>5.2. Материал и характер отделки фасадных поверхностей: лицевой облицовочный кирпич, цвет – красный;</p> <p>5.3. Цоколь из грубо обработанных гранитных блоков серого цвета, его расположение, высотные отметки:</p> <p>5.4. Расположение первоначальных оконных проемов, их габариты, размеры, конфигурации; первоначальный рисунок расстекловки</p> <p>5.5. Расположение первоначальных дверных проемов, их расположение, габариты и размеры</p> <p>5.6. Композиционно-архитектурное решение:</p> <p>5.6.1. <u>Северо-западный фасад:</u></p> <p>5.6.1.1. Фасад трехчастный, симметричной композиции, акцентирован центральным ризалитом.</p> <p>Зеркально расположенные боковые части фасада в 3 оси имеют одинаковые композиции. По вертикали разделены на 3 яруса карнизами. Нижние невысокие ярусы с цоколем,</p>	 <p style="text-align: center;">С-З фасад</p>



выложенным из грубо обработанных гранитных блоков, отделены от средних ярусов подоконным карнизом; средние и верхние ярусы прорезаны тремя прямоугольными оконными проёмами и разделены между собой межэтажным карнизом. Плоскость фасадов выделена по краям широкими вертикальными угловыми лопатками и горизонтальной тягой.

Ризалит – симметричной композиции, расчленен по горизонтали на 3 части широкими лопатками: центральная часть в 2 яруса и боковые части в 3 яруса. Нижний ярус, облицованный кирпичом, отделен от среднего карнизом, расположенным в уровне подоконных тяг боковых частей фасада. По центральной оси расположен широкий прямоугольный входной проем, над ним – высокий полуциркульный оконный проем. По бокам в среднем и верхнем ярусах, разделенных между собой межэтажным карнизом, расположено по паре узких прямоугольных оконных проема.

5.6.1.2. Боковые части ризалита, также выделенные по внешнему краю широкими лопатками и по вертикали межэтажными карнизами, имеют по одному оконному проему в среднем и верхней ярусе, близко расположенные к стенам боковых частей фасада.

Фасад завершается единым венчающим карнизом с фризом. Центральный ризалит венчает парапет (обшит металлом – *необходимо восстановление*).



Фасад С-3 ризалита

### 5.6.2. Юго-восточный фасад:

5.6.2.1. Фасад трехчастный, симметричной композиции, акцентирован центральным ризалитом.

Зеркально расположенные боковые части фасада в 3 оси имеют одинаковые композиции. По вертикали разделены на 3 яруса карнизами. Нижние невысокие ярусы с цоколем, выложенным из грубо обработанных гранитных блоков, отделены от средних ярусов подоконным карнизом; средние и верхние ярусы прорезаны тремя прямоугольными оконными проёмами и разделены между собой межэтажным карнизом. Плоскость фасадов выделена по краям широкими вертикальными угловыми лопатками и горизонтальной тягой.

Ризалит – симметричной трехъярусной композиции, расчленен по горизонтали на 3 части широкими лопатками. Нижний ярус, облицованный кирпичом, отделен от среднего карнизом, расположенным в уровне подоконных тяг боковых частей фасада. По центральной оси расположен широкий прямоугольный входной проем, в уровне среднего яруса – высокий полуциркульный оконный проем, в уровне верхнего яруса – 3 небольшие и узкие полуциркульные оконные проемы. По крайним осям в среднем и верхнем ярусах, разделенных между собой межэтажным карнизом, расположено по одному узкому



Ю-В фасад



Фасад Ю-В ризалита



Боковые С-В фасады (основной объем и С-З ризалит)



прямоугольному оконному проему.

5.6.2.2. Боковые части ризалита выделены по внешнему краю широкими лопатками и по вертикали расчленены на 2 яруса карнизами.

Фасад завершается единым венчающим карнизом с фризом. Центральный ризалит венчает парапет (обшит металлом – *необходимо восстановление*).

5.6.3. Боковые северо-восточный и юго-западный фасады:

глухие, зеркально расположенные, симметричных трехъярусных композиций, расчленены на 3 части широкими вертикальными лопатками; по вертикали разделены на 3 яруса идентичными карнизами. В нижнем ярусе гранитный цоколь. Фасады завершаются идентичным венчающим карнизом с фризом.

5.7. *Декоративное оформление фасадов из кирпича:*

5.7.1. Оформление проемов:

5.7.1.1. *Оконные проемы боковых частей С-З и Ю-В фасадов и боковых фасадов С-З ризалита:*

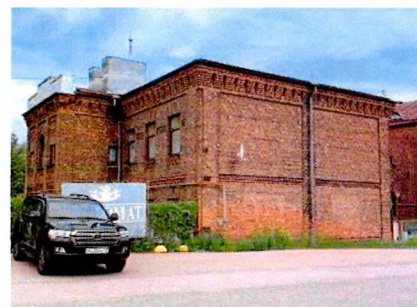
- клинчатые перемычки с замковыми камнями;

- 1-ый этаж:

единая подоконная тяга в 2 ряда кирпича (нижний ряд – фигурный кирпич);

- 2-ой этаж:

подоконные ступенчатые тяги в 3 ряда кирпича;



Боковые Ю-З фасады (основной объем и С-З ризалит)



Фасады Ю-В ризалита



Оконные проемы боковых частей С-З и Ю-В фасадов (1-ый этаж)

- подоконные прямоугольные ниши, обрамленные филенками в 1 ряд кирпича; поле филенок выложено вертикальным рядом кирпича нестандартного размера;

*5.7.1.2. Центральные дверные проемы ризалитов:*  
клинчатые перемычки с замковыми камнями;

*5.7.1.3. Оконные проемы 2-го яруса по центральной оси ризалитов:*

- стрельчатые перемычки, украшенные стрельчатым сандриком с полочками в 1 кирпич;

- подоконная ступенчатая тяга в 2 ряда кирпичей (С-З ризалит);

- подоконная прямоугольная ниша, обрамленная филенкой в 1 ряд кирпича; поле филенки выложено вертикальным рядом кирпича нестандартного размера;

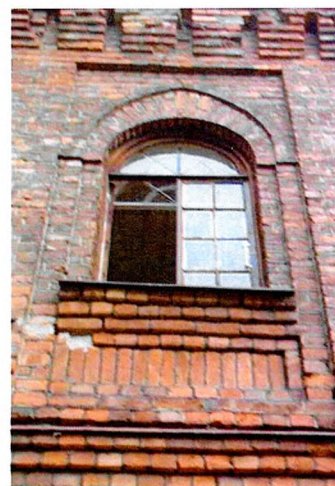
- подоконная тяга в 1 ряд вертикально расположенных кирпичей (Ю-В ризалит);



Оконные проемы боковых частей С-З и Ю-В фасадов (2-ой этаж)



Входной проем (Ю-В фасад)



Центральный оконный проем С-З фасада (2-ой этаж).



5.7.1.4. *Оконные проемы 3-го яруса Ю-В ризалита:*  
полуциркульные перемычки;

5.7.1.5. *Оконные проемы крайних осей С-З ризалита:*

- 1-ый этаж:

единые клинчатые перемычки с замковыми камнями;  
подоконные тяги в 1 ряд кирпича (1-ый этаж);

- 2-ой этаж:

единые клинчатые перемычки;  
подоконные ступенчатые тяги в 2 ряда кирпича;  
подоконные ниши, обрамленные филенками в 1 ряд кирпича; поле филенок выложено вертикальным рядом кирпича нестандартного размера;  
надоконные ниши, обрамленные филенками в 1 ряд кирпича;

5.7.1.5. *Оконные проемы крайних осей Ю-В ризалита:*

- клинчатые перемычки с замковыми камнями;

- надоконные квадратные ниши с квадратной вставкой;

- подоконные квадратные ниши, обрамленные филенками в 1 ряд кирпича; поле филенок выложено из вертикального ряда кирпича нестандартного размера;

- подоконные тяги в 2 ряда кирпича (нижний ряд – фигурный кирпич) – 1-ый этаж;



Оконные проемы Ю-В ризалита (2-ой этаж)



Оконные проемы С-З ризалита (1-ый этаж)



Оконный проем Ю-В ризалита (1-ый этаж)

- подоконные ступенчатые тяги в 2 ряда кирпича (2-ой этаж);

*5.7.1.6. Первоначальные рисунки расстекловки оконных проемов:*

- полуциркульные проемы лестничных клеток (ризалиты): две рамы с восьмичастным расчленением и полукруглая перемычка с восьмичастным радиальным членением;



Первоначальный рисунок расстекловки центрального оконного проема (С-З фасад, 2-ой этаж)



Первоначальный рисунок расстекловки центрального оконного проема (Ю-В фасад, 2-ой этаж)

- узкие оконные полуциркульные и прямоугольные проемы ризалитов: глухой рисунок;

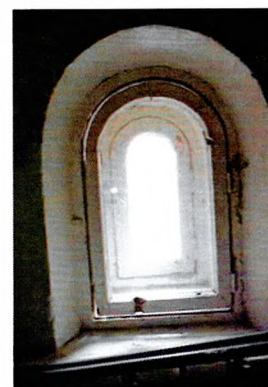


Рисунок оконного проема (Ю-В фасад, 2-ой этаж)



5.7.1.7. *Межэтажный карниз:*  
ступенчатый в 4 ряда кирпича;



Межэтажный карниз

5.7.1.8. *Декор простенков 2-го этажа:*

в 3 ряда фигурных кирпичей,  
расположенных в шахматном  
порядке;



Декор простенков 2-го этажа

5.7.1.9. *Лопатки:*  
угловые, простые, широкие,  
прямоугольные;

5.7.10. *Венчающий карниз:*  
в 2 ряда кирпича с широким  
аркатурным ступенчатым фризом;







Угловая лопатки и венчающий карниз с фризом

5.7.1.11. *Парапеты:*  
прямоугольные, расчленены по  
осям ниже расположенных  
широких лопаток узкими  
лопатками на постаментах на 3  
части; украшены  
прямоугольными нишами и  
завершаются простым карнизом



Парапет Ю-В ризалита

<p>6</p>	<p>Декоративно-художественная отделка интерьеров</p>	<p>6.1. Отделка помещений:</p> <p>6.1.1. Стены: материал отделки (гладкая известковая штукатурка), цветовое решение (светлые тона)</p> <p>6.1.2. Потолки: материал отделки - гладкая штукатурка, цветовое решение (белый цвет);</p> <p>6.1.3. Полы (коридоры): бетонное покрытие;</p> <p>6.2. Арочные проемы, их расположение, размеры и габариты, материал (кирпич); типы арок (трехцентровая и трехцентровые пониженные);</p> <p>6.3. Историческая бетонная лестница: ее расположение, конфигурация, материалы ступеней:</p> <ul style="list-style-type: none"> <li>- покрытие проступей – бетонное;</li> <li>- покрытие лестничных площадок – бетонное мозаичное;</li> </ul>	 <p>Бетонное покрытие пола в коридорах</p>  <p>Арочные проемы (коридор 1-го этажа)</p>  <p>Арочный проем (коридор 2-го этажа)</p>  <p>Лестница</p>
----------	--	---	---



		<p>- ограждение – металлическое:</p> <p>вертикальные элементы перил из прутьев квадратного сечения (длинные (выгнутые сверху), чередующиеся с короткими, соединены с двух сторон элементами из полосовой стали снизу и сверху);</p> <p>поручень – деревянный, укрепленный на полосу.</p>	 <p>Ограждение лестницы</p>
7	Крыша	<p>7.1. Историческая конфигурация крыши (двух с вальмами и два парапета)</p> <p>7.2. Деревянная стропильная система (основная конструктивная схема, расположение элементов стропильной системы, материал (дерево) Сохранившиеся вентиляционные шахты, их расположение, габариты, конструкции, материал (кирпич)</p> <p>7.4. Исторические отметки коньков и парапетов</p> <p>7.6. Покрытие кровли (материал – кровельное железо)</p>	 <p>Чердак</p>  <p>Чердак</p>

*Предмет охраны может быть уточнен при проведении дополнительных научных исследований.*