

АДМИНИСТРАЦИЯ ЛЕНИНГРАДСКОЙ ОБЛАСТИ  
КОМИТЕТ ПО СОХРАНЕНИЮ КУЛЬТУРНОГО НАСЛЕДИЯ  
ЛЕНИНГРАДСКОЙ ОБЛАСТИ

---

---

ПРИКАЗ

«27» октября 2021 г.

№ 01-03/21-160  
Санкт-Петербург

**Об установлении предмета охраны выявленного объекта культурного наследия «Офицерский дом жилой», расположенного по адресу: Ленинградская область, Выборгский муниципальный район, г. Выборг, пос. Гвардейский, ул. Казарменная, д. 5, входящего в состав выявленного объекта культурного наследия «Комплекс военного ведомства 1 пол. XX века», расположенного по адресу: Ленинградская область, Выборгский муниципальный район, г. Выборг, пос. Гвардейский, ул. Казарменная**

В соответствии со статьями 9.2, 33, 47.3 Федерального закона от 25 июня 2002 года № 73-ФЗ «Об объектах культурного наследия (памятниках истории и культуры) народов Российской Федерации», статьей 4 областного закона от 25 декабря 2015 года № 140-оз «О государственной охране, сохранении, использовании и популяризации объектов культурного наследия (памятников истории и культуры) народов Российской Федерации, расположенных на территории Ленинградской области», приказа Минкультуры России от 13 января 2016 года № 28 «Об утверждении Порядка определения предмета охраны объекта культурного наследия, включенного в единый государственный реестр объектов культурного наследия (памятников истории и культуры) народов Российской Федерации», подпунктами 2.1.2, 2.3.7 Положения о комитете по сохранению культурного наследия Ленинградской области, утвержденного постановлением Правительства Ленинградской области от 24 декабря 2020 года № 850, на основании проекта предмета охраны объекта культурного наследия, подготовленного обществом с ограниченной ответственностью «Инженерный центр «Лифт-Диагностика» (лицензия Минкультуры России от 01 февраля 2018 года № 04785), в рамках разработки научно-проектной документации на проведение работ по сохранению выявленного объекта культурного наследия, приказываю:

1. Утвердить предмет охраны выявленного объекта культурного наследия «Офицерский дом жилой», расположенного по адресу: Ленинградская область, Выборгский муниципальный район, г. Выборг, пос. Гвардейский, ул. Казарменная, д. 5, входящего в состав выявленного объекта культурного

наследия «Комплекс военного ведомства 1 пол. XX века», расположенного по адресу: Ленинградская область, Выборгский муниципальный район, г. Выборг, пос. Гвардейский, ул. Казарменная, включенного в Перечень выявленных объектов культурного наследия, расположенных на территории Ленинградской области, приказом комитета по культуре Ленинградской области от 01 декабря 2015 года № 01-03/15-63, согласно приложению 1 к настоящему приказу.

2. Отделу по осуществлению полномочий Ленинградской области в сфере объектов культурного наследия обеспечить:

- внесение соответствующих сведений о предмете охраны выявленного объекта культурного наследия в Единый государственный реестр объектов культурного наследия (памятников истории и культуры) народов Российской Федерации;

- размещение настоящего приказа на официальном сайте комитета по сохранению культурного наследия Ленинградской области в информационно-телекоммуникационной сети «Интернет».

3. Контроль за исполнением настоящего приказа возложить на заместителя председателя комитета по сохранению культурного наследия Ленинградской области.

4. Настоящий приказ вступает в силу со дня его официального опубликования.

Заместитель Председателя Правительства  
Ленинградской области – председатель  
комитета по сохранению культурного  
наследия



В.О. Цой



Приложение 1  
к приказу комитета по сохранению культурного  
наследия Ленинградской области  
от «27» октября 2021 года  
№ 01-03/21-160

**Предмет охраны**  
**выявленного объекта культурного наследия «Офицерский дом жилой»,**  
**расположенного по адресу: Ленинградская область, Выборгский**  
**муниципальный район, г. Выборг, пос. Гвардейский, ул. Казарменная, д. 5,**  
**входящего в состав выявленного объекта культурного наследия «Комплекс**  
**военного ведомства 1 пол. XX века», расположенного по адресу: Ленинградская**  
**область, Выборгский муниципальный район, г. Выборг, пос. Гвардейский,**  
**ул. Казарменная**

№	Виды предмета охраны	Элементы предмета охраны	Фотофиксация
1	2	3	4
1.	Объемно-пространственное решение:	<p>исторические габариты и объемно-пространственное решение двухэтажного на цоколе здания;</p> <p>местоположение и габариты лестничных ризалитов;</p> <p>историческая конфигурация и уклон скатов крыши;</p> <p>отметка конька крыши.</p>	
2.	Конструктивная система:	<p>Исторические капитальные наружные и внутренние стены, материал- кирпич;</p> <p>исторические перекрытия площадок лестниц: малопролетные своды по металлическим балкам (своды Монье);</p> <p>Тип лестниц – двухмаршевые.</p>	

<p>3.</p>	<p>Архитектурно-художественное решение фасадов:</p>	<p>Архитектурно-художественное решение (композиция) фасадов здания в кирпичном стиле.</p> <p><b>Главный фасад (юго-западный):</b>  архитектурное решение ризалита лестницы;</p> <p>местоположение и габариты оконного проема под полуциркульной перемычкой ризалита лестницы;</p> <p>исторический рисунок расстекловки оконного проема ризалита лестницы;</p> <p>местоположение и габариты дверного проема лестницы;</p> <p>рисунок расстекловки фрамуги входной двери;</p> <p>историческое местоположение и габариты оконных проемов;</p> <p>оформление оконных проемов первого этажа клинчатыми, перемычками с замковыми камнями;</p> <p>оформление оконных проемов второго этажа лучковыми перемычками;</p> <p>декор фасада:</p> <p>облицовка цоколя двумя рядами гранитных блоков фактуры «скала»;</p>	    
-----------	---	--	--



руст в простенках и по углам в отметке первого этажа;



филенки под окнами первого этажа;



венчающий карниз большого выноса с сухариками;



подоконная профилированная тяга с покрытием металлом под оконными проемами первого этажа;



профилированная тяга с покрытием металлом в отметке второго этажа;



**Дворовый фасад (северо-восточный):**  
местоположение и габариты ризалитов лестниц;



Исторический рисунок расстекловки  
оконных проемов ризалитов лестниц;

историческое местоположение и  
габариты оконных проемов;

оформление оконных проемов первого  
этажа клинчатыми перемычками с  
замковыми камнями;





оформление оконных проемов второго этажа лучковыми перемычками;



декор фасада:

облицовка цоколя двумя рядами гранитных блоков фактуры «скала»;



руст в простенках и по углам в отметке первого этажа;



филенки под окнами первого этажа;



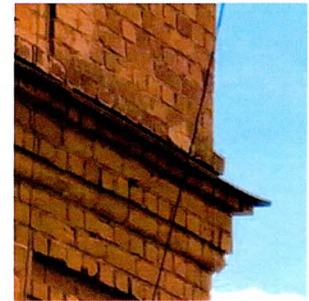
венчающий карниз большого выноса с сухариками;



подоконная профилированная тяга с  
окрытием металлом под оконными  
проемами первого этажа;



профилированная тяга с окрытием  
металлом в отметке второго этажа.



Дворовые торцевые фасады (северо-  
западный и юго-восточный):



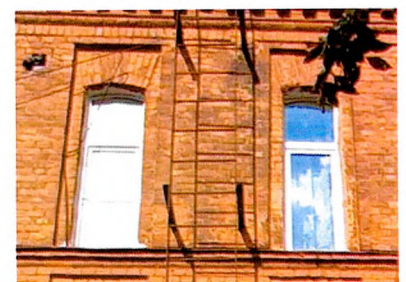
историческое местоположение и  
габариты оконных проемов;



оформление оконных проемов первого  
этажа клинчатыми  
перемычками с замковыми камнями;



оформление оконных проемов второго  
этажа лучковыми перемычками;



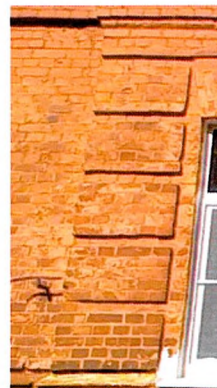


декор фасада:

облицовка цоколя двумя рядами  
гранитных блоков фактуры «скала»;



руст в простенках и по углам в отметке  
первого этажа;



филенки под окнами первого этажа;



венчающий карниз большого выноса с  
сухариками;




подоконная профилированная тяга с  
окрытием металлом под оконными  
проемами первого этажа;



профилированная тяга с окрытием  
металлом в отметке второго этажа



4.	Декоративно-художественная отделка интерьеров	Ограждения лестничных маршей – металлические, кованые, геометрического рисунка.	
----	---	---	---

*Предмет охраны может быть уточнен при проведении дополнительных научных исследований.*