



АДМИНИСТРАЦИЯ ЛЕНИНГРАДСКОЙ ОБЛАСТИ
КОМИТЕТ ПО СОХРАНЕНИЮ КУЛЬТУРНОГО НАСЛЕДИЯ
ЛЕНИНГРАДСКОЙ ОБЛАСТИ

ПРИКАЗ

«23» декабря 2021 г.

№ 01-03/21-293
г. Санкт-Петербург

**Об установлении предмета охраны
объекта культурного наследия федерального значения
«Горбатый мост (на Длинном острове)», 1793 г., входящего в состав объекта
культурного наследия федерального значения «Ансамбль Гатчинского дворца
и парка», расположенного по адресу: Ленинградская область,
Гатчинский район, г. Гатчина, Дворцовый парк**

В соответствии со статьями 9.1, 33, 47.3 Федерального закона от 25 июня 2002 года № 73-ФЗ «Об объектах культурного наследия (памятниках истории и культуры) народов Российской Федерации», статьей 4 закона Ленинградской области от 25 декабря 2015 года № 140-оз «О государственной охране, сохранении, использовании и популяризации объектов культурного наследия (памятников истории и культуры) народов Российской Федерации, расположенных на территории Ленинградской области», пунктом 2.1.1. Положения о комитете по сохранению культурного наследия Ленинградской области, утвержденного постановлением Правительства Ленинградской области от 24 декабря 2020 года № 850, приказываю:

1. Установить предмет охраны объекта культурного наследия федерального значения «Горбатый мост (на Длинном острове)», 1793 г., входящего в состав объекта культурного наследия федерального значения «Ансамбль Гатчинского дворца и парка», расположенного по адресу: Ленинградская область, Гатчинский район, г. Гатчина, Дворцовый парк, поставленного под государственную охрану Постановлением Совета Министров от 30 августа 1960 года № 1327 «О дальнейшем улучшении дела охраны памятников культуры в РСФСР», согласно приложению к настоящему приказу.

2. Отделу по осуществлению полномочий Российской Федерации в сфере объектов культурного наследия комитета по сохранению культурного наследия Ленинградской области обеспечить внесение соответствующих сведений в Единый государственный реестр объектов культурного наследия (памятников истории и культуры) народов Российской Федерации.

3. Сектору осуществления надзора за состоянием, содержанием, сохранением, использованием и популяризацией объектов культурного наследия комитета по сохранению культурного наследия Ленинградской области обеспечить размещение настоящего приказа на сайте комитета по сохранению культурного наследия Ленинградской области в информационно-телекоммуникационной сети «Интернет».

4. Настоящий приказ вступает в силу со дня его официального опубликования.

5. Контроль за исполнением настоящего приказа возложить на заместителя председателя комитета по сохранению культурного наследия Ленинградской области, уполномоченного в области сохранения, использования, популяризации и государственной охраны объектов культурного наследия (памятников истории и культуры) народов Российской Федерации.




Заместитель Председателя Правительства
Ленинградской области – председатель
комитета по сохранению культурного наследия



В.О. Цой

Приложение
к приказу комитета по сохранению
культурного наследия
Ленинградской области
от «23» декабря 2021 г.
№ 01-03/21-243

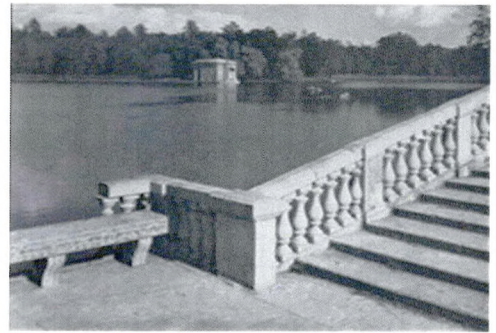
Предмет охраны объекта культурного наследия федерального значения
«Горбатый мост (на Длинном острове)», 1793 г., входящего в состав объекта культурного
наследия федерального значения «Ансамбль Гатчинского дворца и парка»,
расположенного по адресу: Ленинградская область, Гатчинский район,
г. Гатчина, Дворцовый парк.

№ п/п	Видовая принадлежность предмета охраны	Предмет охраны	Материалы фотофиксации или иные графические материалы
1	Объемно-пространственное и планировочное решение территории:	<p>Местоположение объекта: В центральной части Дворцового парка, в узкой протоке на Белом озере, делящей Длинный остров на две части.</p> <p>Визуальные и композиционные связи с объектами культурного наследия, входящими в состав объекта культурного наследия «Ансамбль Гатчинского дворца и парка», в том числе: Гатчинский дворец;</p> <p>Павильон Венеры;</p>	  

Павильон «Орла»;

Чесменский обелиск
на Белом озере.

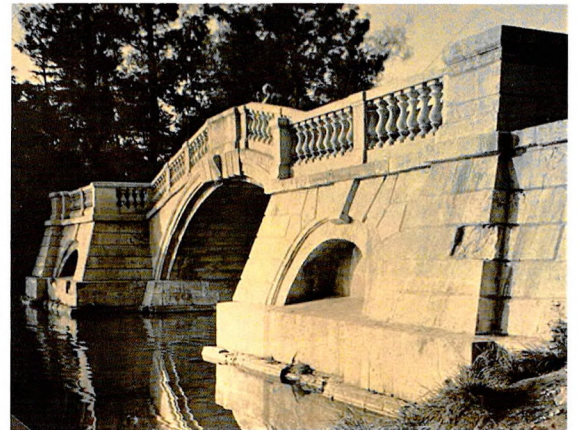
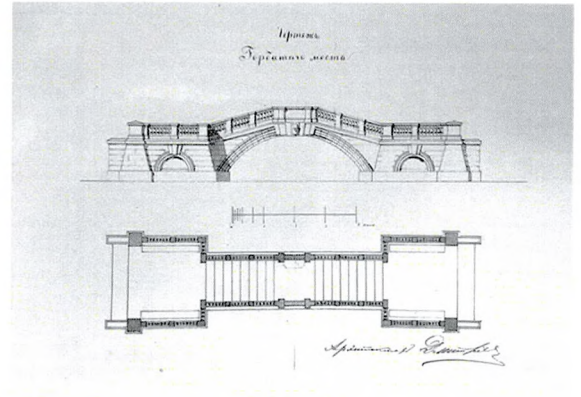
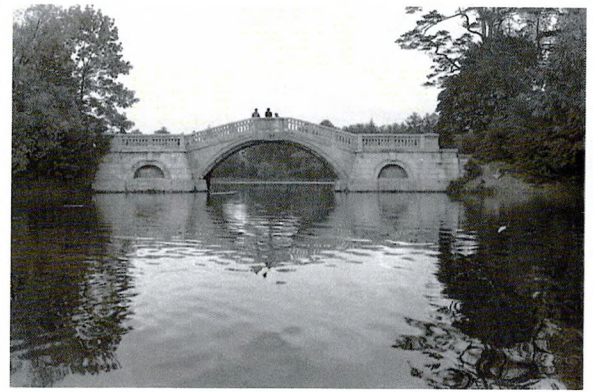
Визуальные и
композиционные
связи моста
с берегами Белого
озера и Серебряного
озера.



2

Объемно-пространственное решение:

Исторические габариты и конфигурация в плане каменного однопролетного арочного моста, состоящего из двух мощных береговых устоев усеченной пирамидальной формы, обнесенных балюстрадой, и арочного пролета с высоким градусом подъема стрелы.



3

Конструктивная система:

Исторические конструкции:

фундамент (плитные каменные устои) под береговыми устоями в виде бревенчатого ростверка на деревянных сваях – габариты, местоположение, материал;

береговые устои (опоры) по принципу каменной кладки;

высокий самонесущий арочный свод главного пролета моста, коробового очертания, с опиранием на каменные береговые устои – габариты, включая угол подъема пролета, материал (известняк);

две каменные лестницы, ведущие на верхнюю площадку моста, с массивными тумбами по сторонам, ограничивающими балюстраду; с каменными скамьями (две «встроенные» скамьи на верхней

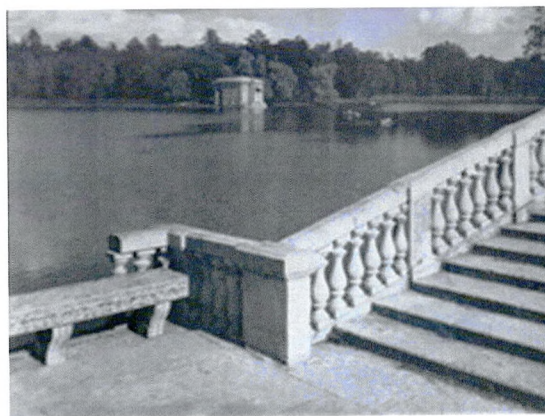
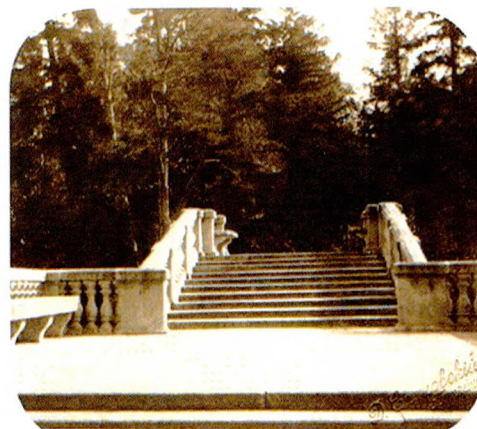
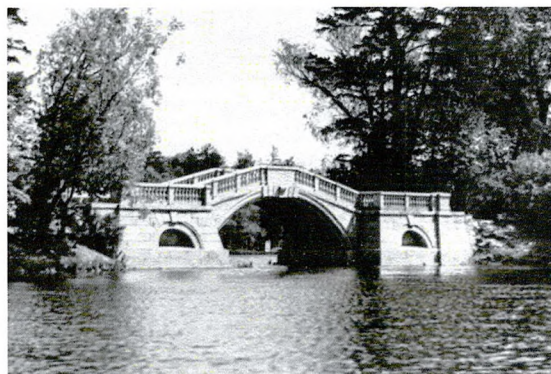


		<p>площадке и четыре «приставных» скамьи на террасах, венчающих устои моста) – местоположение, габариты (включая габариты ступеней и скамей), материал (известняк).</p>	
4	<p>Архитектурно-художественное решение:</p>	<p>Архитектурно-художественное решение в формах классицизма. Облицовка фасадов*, включая устои, балясины, скамьи на кронштейнах, тумбы, парапеты, поручни, тетивы - доломитизированный известняк; * исключая ряд облицовки в уровне обреза воды</p> <p>облицовка плоскостей трех видовых террас и ступеней лестницы – известняк;</p> <p>верхняя видовая площадка-терраса с покрытием из плит известняка и скамьями из известняка, на кронштейнах – габариты (включая габариты облицовочных плит), местоположение, материал; два массивных глухих парапета из крупных блоков</p>	  

известняка на верхней площадке-террасе, ограничивающих балюстрады, для опирания каменных скамей.

Две каменные балюстрады, состоящие из двух звеньев над устоями и шести – над мостовым пролетом; ряды балясин, расположенные на нижней тетиве с каменным поручнем – местоположение, габариты, материал, рисунок балясин (в соответствии с исторической иконографией);

две нижние площадки-террасы, венчающие устои, облицованные известняковыми плитами, со скамьями большего размера, на кронштейнах – габариты (включая габариты облицовочных плит), местоположение, материал;



		<p>профилированный карниз фасада пролета моста, с архивольтом, декорированным многочастным замковым камнем, центральный замковый камень декорирован воллютой.</p>	
5	Элементы декора	<p>Глубокие полусферические ниши фасадов трапецевидных устоев, декорированные замковыми камнями – габариты, местоположение, материал, характер кладки.</p>	

** Предмет охраны может быть уточнен при проведении дополнительных научных исследований.*