

АДМИНИСТРАЦИЯ ЛЕНИНГРАДСКОЙ ОБЛАСТИ
КОМИТЕТ ПО СОХРАНЕНИЮ КУЛЬТУРНОГО НАСЛЕДИЯ
ЛЕНИНГРАДСКОЙ ОБЛАСТИ

ПРИКАЗ

«24» декабря 2021 года

№ 01-03/21-267
г. Санкт-Петербург

Об утверждении границ зон охраны объекта культурного наследия регионального значения «Польский костел», расположенного по адресу: Ленинградская область, Лужский муниципальный район, Лужское городское поселение, г. Луга, ул. Урицкого, 44, режимов использования земель и требований к градостроительным регламентам в границах данных зон

В соответствии со статьями 3.1, 9.2, 16.1, 45.1 Федерального закона от 25 июня 2002 года № 73-ФЗ «Об объектах культурного наследия (памятниках истории и культуры) народов Российской Федерации», Положением о зонах охраны объектов культурного наследия (памятниках истории и культуры) народов Российской Федерации, утвержденным постановлением Правительства Российской Федерации от 12 сентября 2015 года № 972, ст. ст. 4, 10 областного закона Ленинградской области от 25 декабря 2015 года № 140-оз «О государственной охране, сохранении, использовании и популяризации объектов культурного наследия (памятников истории и культуры) народов Российской Федерации, расположенных на территории Ленинградской области», пунктами 2.1.2, 2.3.7 Положения о комитете по сохранению культурного наследия Ленинградской области, утвержденного постановлением Правительства Ленинградской области от 24 декабря 2020 года № 850, проекта зон охраны объекта культурного наследия регионального значения «Польский костел», расположенного по адресу: Ленинградская область, Лужский муниципальный район, Лужское городское поселение, г. Луга, ул. Урицкого, 44, разработанный ООО «Темпл Групп» в 2020 году, положительного заключения государственной историко-культурной экспертизы, выполненной аттестованными Минкультуры России экспертами: Гуляев В.Ф. (приказ Минкультуры России от 17.07.2019 г. № 997), Штиглиц М.С. (приказ Минкультуры России от 01 апреля 2020 года №419); Поддубная Н.Г. (приказ Минкультуры России от 25.12.2019 № 2032),

п р и к а з ы в а ю:

1. Утвердить границы зон охраны объекта культурного наследия регионального значения «Польский костел», расположенного по адресу: Ленинградская область, Лужский муниципальный район, Лужское городское поселение, г. Луга, ул. Урицкого, 44, согласно приложению № 1 к настоящему приказу.

2. Утвердить режимы использования земель и требования к градостроительным регламентам в границах зон охраны объекта культурного наследия «Польский костел», расположенного по адресу: Ленинградская область, Лужский муниципальный район, Лужское городское поселение, г. Луга, ул. Урицкого, 44, согласно приложению № 2 к настоящему приказу.

3. Отделу по осуществлению полномочий Ленинградской области в сфере объектов культурного наследия:

- обеспечить внесение сведений об утвержденных зонах охраны объекта культурного наследия регионального значения «Польский костел», расположенного по адресу: Ленинградская область, Лужский муниципальный район, Лужское городское поселение, г. Луга, ул. Урицкого, 44, в единый государственный реестр объектов культурного наследия (памятников истории и культуры) народов Российской Федерации;

- направить сведения об утвержденных зонах охраны объекта культурного наследия регионального значения «Польский костел», расположенного по адресу: Ленинградская область, Лужский муниципальный район, Лужское городское поселение, г. Луга, ул. Урицкого, 44, в федеральный орган исполнительной власти, уполномоченный Правительством Российской Федерации на осуществление государственного кадастрового учета, государственной регистрации прав, ведение Единого государственного реестра недвижимости и предоставление сведений, содержащихся в Едином государственном реестре недвижимости, его территориальные органы в срок и в порядке, установленные действующим законодательством;

- направить копию настоящего приказа в соответствующий орган местного самоуправления городского округа или муниципального района, на территории которого расположены зоны охраны объекта культурного наследия, для размещения в информационной системе обеспечения градостроительной деятельности.

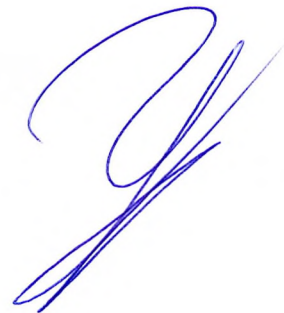
4. Убытки лицам, указанным в пункте 2 статьи 57.1 Земельного кодекса Российской Федерации, возмещаются в срок, установленный частью 11 статьи 57.1 Земельного кодекса Российской Федерации.

5. Убытки лицам, указанным в пункте 2 статьи 57.1 Земельного кодекса Российской Федерации, возмещаются органом, указанным в пункте 3 части 8 статьи 57.1 Земельного кодекса Российской Федерации.

6. Контроль за исполнением настоящего приказа оставляю за собой.

7. Настоящий приказ вступает в силу со дня его официального опубликования.

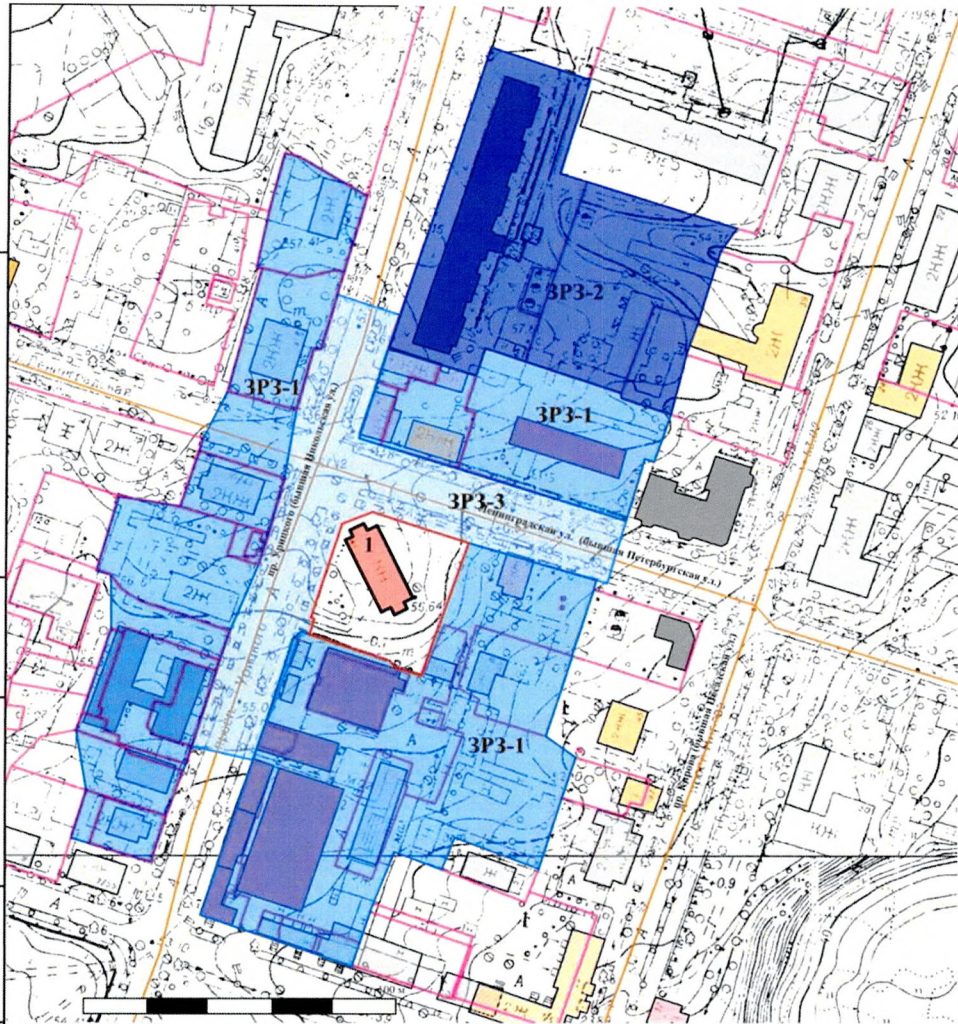
Заместитель Председателя
Правительства Ленинградской области –
председатель комитета по сохранению
культурного наследия



В.О. Цой

Приложение № 1
 к приказу комитета по сохранению
 культурного наследия
 Ленинградской области
 от «24» 12 2021 г. № 0103/21-267

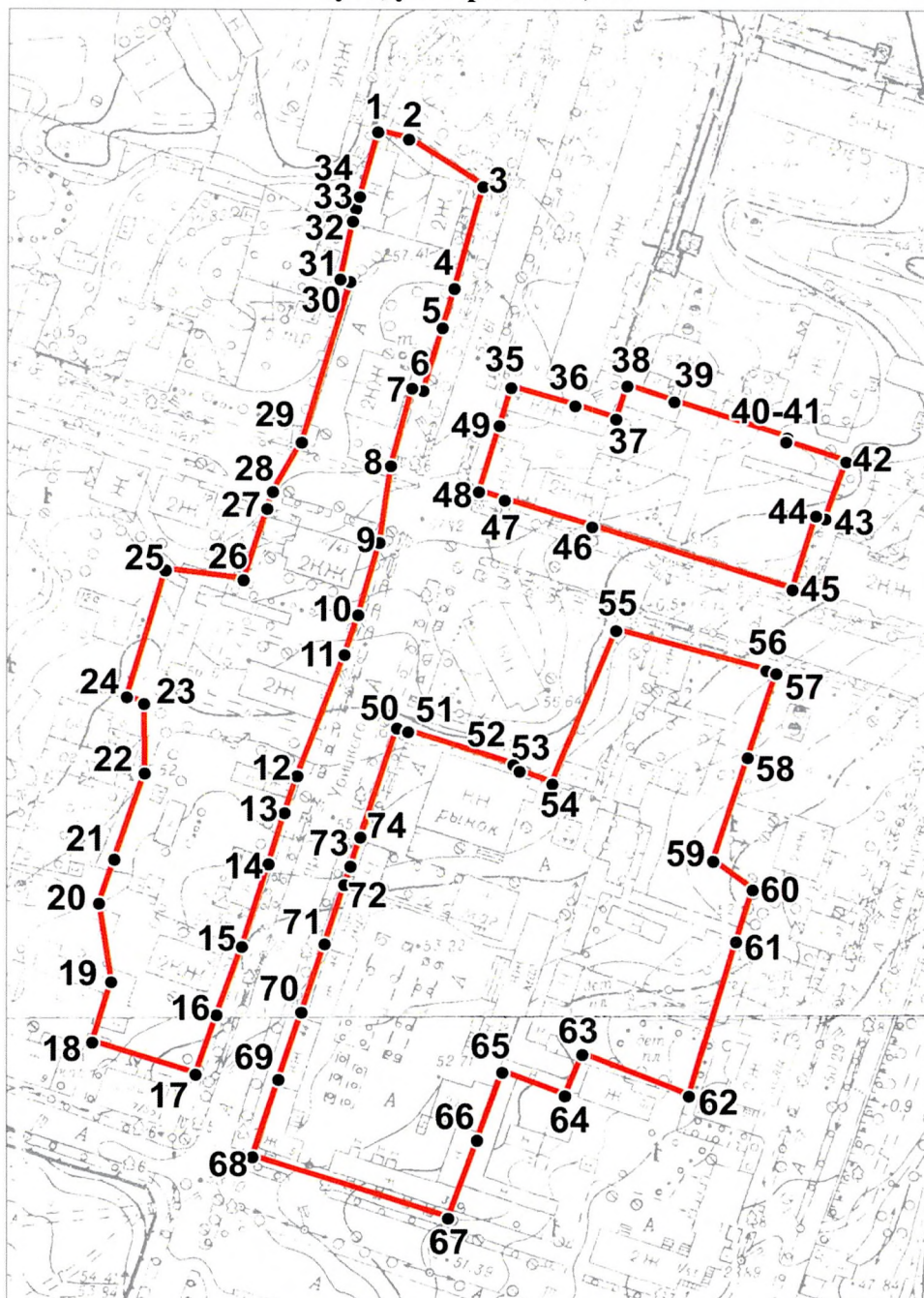
Общая схема границ зон охраны



Условные обозначения

	зона регулирования застройки и хозяйственной деятельности (ЗРЗ-1)		объекты культурного наследия регионального значения
	граница зоны регулирования застройки и хозяйственной деятельности (ЗРЗ-1)		объект культурного наследия регионального значения "Польский костел"
	зона регулирования застройки и хозяйственной деятельности (ЗРЗ-2)		границы территории объектов культурного наследия регионального значения
	границы зоны регулирования застройки и хозяйственной деятельности (ЗРЗ-2)		выявленные объекты культурного наследия
	зона регулирования застройки и хозяйственной деятельности (ЗРЗ-3)		здания (сооружения), построенные до 1945 г.
	зона регулирования застройки и хозяйственной деятельности (ЗРЗ-3)		здания (сооружения), построенные в 1945-1990 гг.
	зона регулирования застройки и хозяйственной деятельности (ЗРЗ-3)		здания (сооружения), построенные после 1990 г.
			дороги, проезды
			границы кадастров

**План характерных (поворотных) точек границ зоны регулирования застройки (ЗРЗ-1)
объекта культурного наследия регионального значения «Польский костел» по адресу:
Ленинградская область, Лужский муниципальный район, Лужское городское поселение, г.
Лу́га, ул. Урицкого, 44**



Масштаб 1:2000

Условные обозначения:

- Границы зоны регулирования застройки (ЗРЗ-1)
- ¹● Номер характерной точки (см. таблицу)

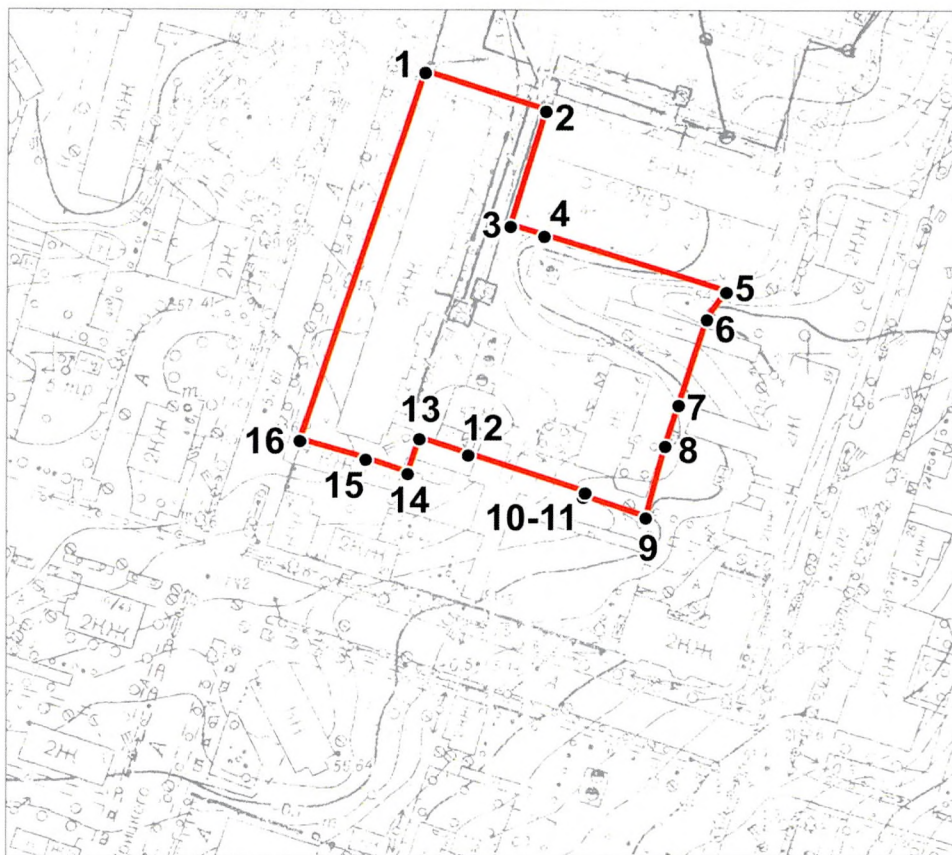
**Координаты характерных (поворотных) точек границ
зоны регулирования застройки (ЗРЗ-1) объекта культурного наследия регионального
значения «Польский костел» по адресу: Ленинградская область, Лужский муниципальный
район, Лужское городское поселение, г. Луга, ул. Урицкого, 44**

Координаты характерных (поворотных) точек в местной системе координат МСК47 зона 2.
(X - север, Y — восток):

Номер характерной точки	Координаты		Метод определения координат	Значение погрешности определения координат в системе координат, установленной для ведения ГКН (м)
	X(метры)	Y(метры)		
Контур 1				
1	303701,90	2186423,91	Аналитический	0,1
2	303699,67	2186432,25		0,1
3	303686,29	2186452,45		0,1
4	303657,60	2186444,33		0,1
5	303646,85	2186440,94		0,1
6	303629,38	2186435,58		0,1
7	303630,10	2186432,55		0,1
8	303608,19	2186426,48		0,1
9	303586,69	2186423,11		0,1
10	303566,76	2186417,13		0,1
11	303555,66	2186413,31		0,1
12	303521,83	2186399,97		0,1
13	303511,58	2186396,37		0,1
14	303497,59	2186391,76		0,1
15	303474,55	2186384,13		0,1
16	303455,43	2186377,00		0,1
17	303438,89	2186371,02		0,1
18	303448,34	2186342,80		0,1
19	303465,23	2186348,35		0,1
20	303487,28	2186345,25		0,1
21	303499,50	2186349,65		0,1
22	303523,32	2186358,18		0,1
23	303542,71	2186358,39		0,1
24	303544,69	2186353,58		0,1
25	303579,98	2186364,58		0,1
26	303576,96	2186385,91		0,1
27	303596,63	2186392,69		0,1
28	303601,43	2186394,28		0,1
29	303615,13	2186402,24		0,1
30	303659,94	2186415,88		0,1
31	303660,65	2186413,22		0,1
32	303676,85	2186416,66		0,1
33	303680,52	2186417,71		0,1

34	303683,78	2186418,64		0,1
Контур 2				
35	303629,88	2186459,58		0,1
36	303624,57	2186477,10		0,1
37	303620,52	2186488,19		0,1
38	303629,94	2186491,37		0,1
39	303625,36	2186504,21		0,1
40	303614,63	2186535,05		0,1
41	303613,43	2186534,59		0,1
42	303607,61	2186551,07		0,1
43	303591,63	2186545,27		0,1
44	303592,51	2186542,58		0,1
45	303572,14	2186535,87		0,1
46	303590,35	2186481,36		0,1
47	303598,22	2186457,59		0,1
48	303600,59	2186450,37		0,1
49	303619,15	2186456,21		0,1
Контур 3				
50	303534,77	2186427,39		0,1
51	303533,79	2186430,47		0,1
52	303524,10	2186458,85		0,1
53	303522,18	2186460,57		0,1
54	303518,57	2186469,55		0,1
55	303561,49	2186487,45		0,1
56	303549,43	2186528,49		0,1
57	303548,63	2186531,23		0,1
58	303524,98	2186523,12		0,1
59	303496,30	2186513,21		0,1
60	303488,08	2186524,00		0,1
61	303473,70	2186519,28		0,1
62	303430,65	2186505,80		0,1
63	303442,65	2186476,71		0,1
64	303431,20	2186471,90		0,1
65	303438,16	2186454,78		0,1
66	303419,37	2186447,61		0,1
67	303397,44	2186439,40		0,1
68	303415,87	2186386,29		0,1
69	303437,04	2186393,60		0,1
70	303455,83	2186400,15		0,1
71	303474,85	2186406,67		0,1
72	303491,42	2186412,35		0,1
73	303496,51	2186414,20		0,1
74	303504,45	2186416,95		0,1

План характерных (поворотных) точек границ зоны регулирования застройки (ЗРЗ-2) объекта культурного наследия регионального значения «Польский костел» по адресу: Ленинградская область, Лужский муниципальный район, Лужское городское пос



Масштаб 1:2000

Условные обозначения:

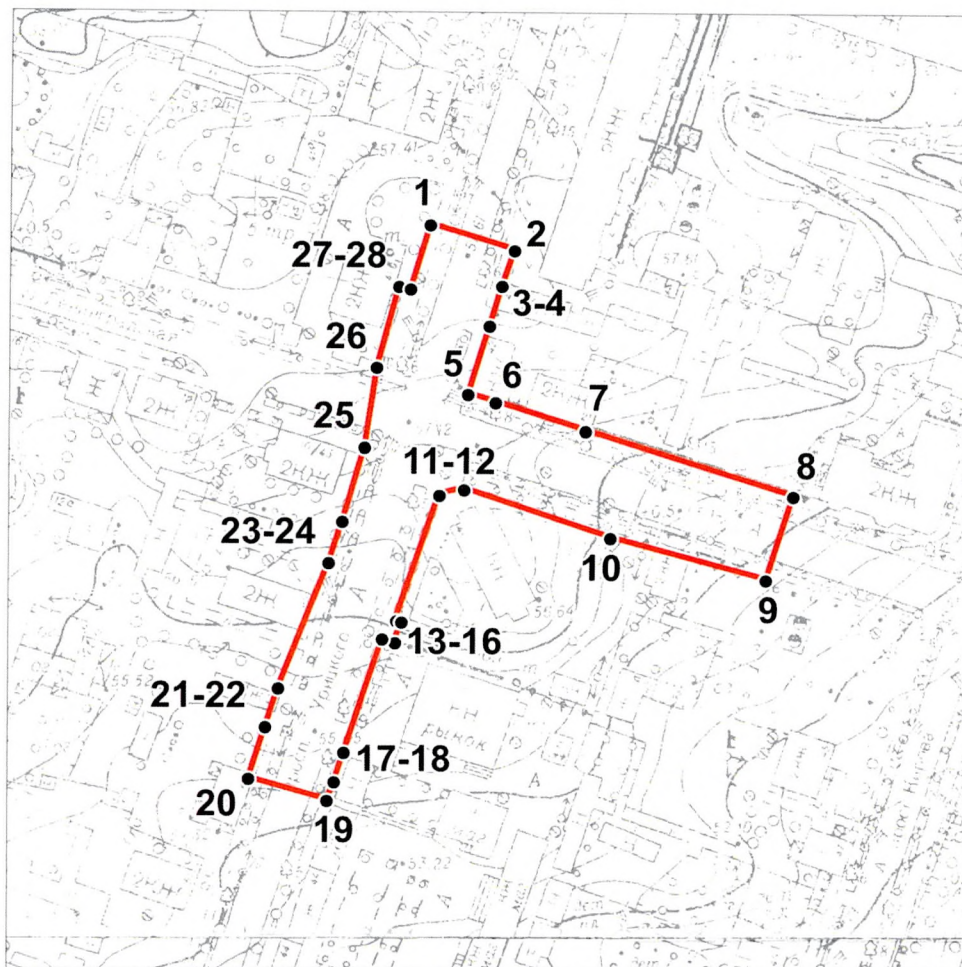
— Границы зоны регулирования застройки (ЗРЗ-2)

1● Номер характерной точки (см. таблицу)

**Координаты характерных (поворотных) точек границ
зоны регулирования застройки (ЗРЗ-2) объекта культурного наследия регионального
значения «Польский костел» по адресу: Ленинградская область, Лужский муниципальный
район, Лужское городское поселение, г. Луга, ул. Урицкого, 44**

Номер характерной точки	Координаты		Метод определения координат	Значение погрешности определения координат в системе координат, установленной для ведения ГКН (м)
	X(метры)	Y(метры)		
1	303729,36	2186493,80	Аналитический	0,1
2	303718,59	2186525,77		0,1
3	303687,27	2186516,03		0,1
4	303684,43	2186524,94		0,1
5	303668,55	2186573,08		0,1
6	303661,17	2186567,89		0,1
7	303638,10	2186560,13		0,1
8	303626,99	2186556,42		0,1
9	303607,61	2186551,07		0,1
10	303613,43	2186534,59		0,1
11	303614,63	2186535,05		0,1
12	303625,36	2186504,21		0,1
13	303629,94	2186491,37		0,1
14	303620,52	2186488,19		0,1
15	303624,57	2186477,10		0,1
16	303629,88	2186459,58		0,1

План характерных (поворотных) точек границ зоны регулирования застройки (ЗРЗ-3) объекта культурного наследия регионального значения «Польский костел» по адресу: Ленинградская область, Лужский муниципальный район, Лужское городское пос



Масштаб 1:2000

Условные обозначения:

— Границы зоны регулирования застройки (ЗРЗ-3)

¹● Номер характерной точки (см. таблицу)

**Координаты характерных (поворотных) точек границ
зоны регулирования застройки (ЗРЗ-3) объекта культурного наследия регионального
значения «Польский костел» по адресу: Ленинградская область, Лужский муниципальный
район, Лужское городское поселение, г. Луга, ул. Урицкого, 44**

Номер характерной точки	Координаты		Метод определения координат	Значение погрешности определения координат в системе координат, установленной для ведения ГКН (м)
	X(метры)	Y(метры)		
1	303646,85	2186440,94	Аналитический	0,1
2	303639,64	2186462,94		0,1
3	303629,88	2186459,58		0,1
4	303619,15	2186456,21		0,1
5	303600,59	2186450,37		0,1
6	303598,22	2186457,59		0,1
7	303590,35	2186481,36		0,1
8	303572,14	2186535,87		0,1
9	303549,43	2186528,49		0,1
10	303561,49	2186487,45		0,1
11	303575,13	2186449,05		0,1
12	303573,71	2186442,56		0,1
13	303539,80	2186430,86		0,1
14	303539,37	2186432,21		0,1
15	303533,79	2186430,47		0,1
16	303534,77	2186427,39		0,1
17	303504,45	2186416,95		0,1
18	303496,51	2186414,20		0,1
19	303491,38	2186412,42		0,1
20	303497,59	2186391,76		0,1
21	303511,58	2186396,37		0,1
22	303521,83	2186399,97		0,1
23	303555,66	2186413,31		0,1
24	303566,76	2186417,13		0,1
25	303586,69	2186423,11		0,1
26	303608,19	2186426,48		0,1
27	303630,10	2186432,55		0,1
28	303629,38	2186435,58		0,1

Описание границ зоны регулирования застройки и хозяйственной деятельности (ЗРЗ-1) объекта культурного наследия регионального значения «Польский костел», расположенного по адресу: Ленинградская область, Лужский муниципальный район, Лужское городское поселение, г. Луга, ул. Урицкого, 44

Обозначение части границы зоны (ЗРЗ-1)		Описание прохождения границ зоны (ЗРЗ-1)
От точки	До точки	
Контур 1		
1	2	От точки 1 , расположенной на дворовой территории дома № 41 по пр. Урицкого, к точке 2 граница идёт по прямой в направлении с северо-запада на юго-восток. Граница проходит по дворовой территории дома № 41 по пр. Урицкого.
2	3	Граница проходит от точки 2 до точки 3 с северо-запада на юго-восток. Граница проходит по дворовой территории дома № 41 по пр. Урицкого к проезжей части пр. Урицкого.
3	4	Граница поворачивает и проходит от точки 3 к точке 4 в направлении с северо-востока на юго-запад. Граница проходит вдоль тротуара по пр. Урицкого.
4	5	Граница проходит от точки 4 до точки 5 в направлении с северо-востока на юго-запад. Граница проходит вдоль тротуара по пр. Урицкого.
5	6	Граница проходит от точки 5 до точки 6 в направлении с северо-востока на юго-запад. Граница проходит вдоль тротуара по пр. Урицкого.
6	7	Граница поворачивает в точке 6 и подходит к точке 7 в направлении с юго-востока на северо-запад. Граница проходит вдоль проезжей части пр. Урицкого.
7	8	Граница поворачивает и проходит от точки 7 до точки 8 в направлении с северо-востока на юго-запад.
8	9	Граница проходит от точки 8 до точки 9 в направлении с северо-востока на юго-запад. Граница проходит пересекает проезжую часть ул. Ленинградской.
9	10	Граница проходит от точки 9 до точки 10 в направлении с северо-востока на юго-запад. Граница проходит вдоль тротуара по пр. Урицкого.
10	11	Граница проходит от точки 10 до точки 11 в направлении с северо-востока на юго-запад. Граница проходит вдоль тротуара по пр. Урицкого.
11	12	Граница проходит от точки 11 до точки 12 в направлении с северо-востока на юго-запад. Граница проходит вдоль тротуара по пр. Урицкого.
12	13	Граница проходит от точки 12 до точки 13 в направлении с северо-востока на юго-запад. Граница проходит вдоль тротуара по пр.

		Урицкого.
13	14	Граница проходит от точки 13 до точки 14 в направлении с северо-востока на юго-запад. Граница проходит вдоль тротуара по пр. Урицкого.
14	15	Граница проходит от точки 14 до точки 15 в направлении с северо-востока на юго-запад. Граница проходит вдоль тротуара по пр. Урицкого.
15	16	Граница проходит от точки 15 до точки 16 в направлении с северо-востока на юго-запад. Граница проходит вдоль тротуара по пр. Урицкого.
16	17	Граница проходит от точки 16 до точки 17 в направлении с северо-востока на юго-запад. Граница проходит вдоль тротуара по пр. Урицкого.
17	18	Граница поворачивает и проходит от точки 17 до точки 18 в направлении с юго-востока на северо-запад. Граница проходит по дворовой территории дома № 53 по пр. Урицкого.
18	19	Граница поворачивает и проходит от точки 18 до точки 19 в направлении с юго-запада на северо-восток. Граница проходит по дворовой территории дома № 53 по пр. Урицкого.
19	20	Граница проходит от точки 19 до точки 20 в направлении с юго-востока на северо-запад. Граница проходит по дворовой территории дома № 51 по пр. Урицкого.
20	21	Граница поворачивает и проходит от точки 20 до точки 21 в направлении с юго-запада на северо-восток. Граница проходит по дворовой территории дома № 49 по пр. Урицкого.
21	22	Граница проходит от точки 21 до точки 22 в направлении с юго-запада на северо-восток. Граница проходит по дворовой территории дома № 49 по пр. Урицкого.
22	23	Граница поворачивает и проходит от точки 22 до точки 23 в направлении с юго-востока на северо-запад. Граница проходит по дворовой территории дома № 49 по пр. Урицкого.
23	24	Граница проходит от точки 23 до точки 24 в направлении с юго-востока на северо-запад. Граница проходит вдоль границы Парка Патриот.
24	25	Граница проходит от точки 24 до точки 25 в направлении с юго-запада на северо-восток. Граница проходит по внутри дворовой территории.
25	26	Граница поворачивает и проходит от точки 25 до точки 26 в направлении юго-запада на северо-восток. Граница проходит по внутри дворовой территории.
26	27	Граница поворачивает и проходит от точки 26 до точки 27 в направлении с юго-запада на северо-восток. Граница проходит по дворовой территории дома № 10 по ул. Ленинградской.
27	28	Граница проходит от точки 27 до точки 28 в направлении с юго-запада на северо-восток. Граница проходит по дворовой территории дома № 10 по ул. Ленинградской.

28	29	Граница проходит от точки 28 до точки 29 в направлении с юго-запада на северо-восток. Граница пересекает проезжую часть ул. Ленинградской в районе дома № 10 по ул. Ленинградской.
29	30	Граница проходит от точки 29 до точки 30 в направлении с юго-запада на северо-восток. Граница проходит по дворовой территории дома № 41 а по пр. Урицкого.
30	31	Граница поворачивает и проходит от точки 30 до точки 31 в направлении с юго-востока на северо-запад. Граница проходит по дворовой территории дома № 41 по пр. Урицкого.
31	32	Граница поворачивает и проходит от точки 31 до точки 32 в направлении с юго-запада на северо-восток. Граница проходит по дворовой территории дома № 41 по пр. Урицкого.
32	33	Граница проходит от точки 32 до точки 33 в направлении с юго-запада на северо-восток. Граница проходит по дворовой территории дома № 41 по пр. Урицкого.
33	34	Граница проходит от точки 33 до точки 34 в направлении с юго-запада на северо-восток. Граница проходит по дворовой территории дома № 41 по пр. Урицкого.
34	1	Граница проходит от точки 34 до точки 1 в направлении с юго-запада на северо-восток, где замыкается. Граница проходит по дворовой территории дома № 41 по пр. Урицкого.
Обозначение части границы зоны (ЗРЗ-1)		Описание прохождения границ зоны (ЗРЗ-1)
От точки	До точки	
Контур 2		
35	36	От точки 35 , расположенной возле дома № 40 по пр. Урицкого, к точке 36 граница идёт в направлении с северо-запада на юго-восток. Граница проходит по дворовой территории дома № 40 по пр. Урицкого.
36	37	Граница проходит от точки 36 до точки 37 с северо-запада на юго-восток. Граница проходит по дворовой территории дома № 40 по пр. Урицкого.
37	38	Граница поворачивает в точке 37 и проходит к точке 38 в направлении с юго-запада на северо-восток. Граница проходит по дворовой территории дома № 24 по пр. Урицкого.
38	39	Граница поворачивает и проходит от точки 38 до точки 39 в направлении с северо-запада на юго-восток. Граница проходит по дворовой территории дома № 21А по ул. Ленинградской.
39	40	Граница проходит от точки 39 до точки 40 в направлении с северо-запада на юго-восток. Граница проходит по дворовой территории

		дома № 21А по ул. Ленинградской.
40	41	Граница поворачивает в точке 40 и подходит к точке 41 в направлении с северо-востока на юго-запад. Граница проходит по дворовой территории дома № 21А по ул. Ленинградской.
41	42	Граница проходит от точки 41 до точки 42 в направлении с северо-запада на юго-восток. Граница проходит по дворовой территории дома № 21А по ул. Ленинградской.
42	43	Граница поворачивает и проходит от точки 42 до точки 43 в направлении с северо-востока на юго-запад. Граница проходит по внутри дворовой территории дома №43 по пр. Кирова.
43	44	Граница поворачивает и проходит от точки 43 до точки 44 в направлении с юго-востока на северо-запад. Граница проходит по внутри дворовой территории дома №43 по пр. Кирова.
44	45	Граница поворачивает и проходит от точки 44 до точки 45 в направлении с северо-востока на юго-запад. Граница проходит по внутри дворовой территории дома №43 по пр. Кирова.
45	46	Граница поворачивает и проходит от точки 45 до точки 46 в направлении с юго-востока на северо-запад. Граница проходит вдоль ул. Ленинградской.
46	47	Граница проходит от точки 46 до точки 47 в направлении с юго-востока на северо-запад. Граница проходит вдоль ул. Ленинградской.
47	48	Граница проходит от точки 47 до точки 48 в направлении с юго-востока на северо-запад. Граница проходит вдоль ул. Ленинградской.
48	49	Граница поворачивает и проходит от точки 48 до точки 49 в направлении с юго-запада на северо-восток. Граница проходит вдоль пр. Урицкого.
49	35	Граница проходит от точки 49 до точки 35 в направлении с юго-запада на северо-восток, где замыкается. Граница проходит вдоль пр. Урицкого.
Обозначение части границы зоны (ЗРЗ-1)		
От точки	До точки	
Контур 3		
50	54	От точки 50 , расположенной на юго-западном углу границы территории объекта культурного наследия по направлению с северо-запада на юго-восток к точке 54 через точки 51 , 52 , 53 . Граница проходит по внутри дворовой территории, вдоль границы территории объекта культурного наследия
54	55	От точки 54 граница поворачивает под прямым углом по направлению с юго-запада на северо-восток до точки 55 , проходит вдоль восточной границы территории объекта культурного наследия
55	57	От точки 55 граница поворачивает по направлению с северо-запада на юго-восток до точки 57 , через точку 56 . Граница проходит вдоль

		проезжей части ул. Ленинградской.
57	59	Граница поворачивает и проходит от точки 57 до точки 59 в направлении с северо-востока на юго-запад через точку 58 . Граница проходит по дворовой территории рядом с домом № 45 а по пр. Кирова
59	60	Граница поворачивает в точке 59 и подходит к точке 60 в направлении с северо-запада на юго-восток. Граница проходит по дворовой территории рядом с домом № 45 а по пр. Кирова
60	62	Граница поворачивает и проходит от точки 60 до точки 62 через точку 61 в направлении с северо-востока на юго-запад. Граница проходит по дворовой территории рядом с домом № 47 по пр. Кирова
62	63	Граница поворачивает и проходит от точки 62 до точки 63 в направлении с юго-востока на северо-запад. Граница проходит по проезду дворовой территории рядом с домом № 49 по пр. Кирова
63	64	Граница поворачивает и проходит от точки 63 до точки 64 в направлении с северо-востока на юго-запад. Граница проходит по внутри дворовой территории.
64	65	Граница поворачивает и проходит от точки 64 до точки 65 в направлении с юго-востока на северо-запад. Граница проходит по внутри дворовой территории.
65	66	Граница поворачивает и проходит от точки 65 до точки 66 в направлении с северо-востока на юго-запад. Граница проходит по внутри дворовой территории.
66	67	Граница поворачивает и проходит от точки 66 до точки 67 в направлении с северо-востока на юго-запад. Граница проходит по дворовой территории рядом с домом № 49 по пр. Кирова
67	68	От точки 67 граница поворачивает под прямым углом и проходит по направлению с юго-востока на северо-запад до точки 68 , вдоль ул. А. Яковлева
68	50	От точки 68 граница поворачивает под прямым углом и проходит по направлению с юго-запада на северо-восток до точки 50 вдоль пр. Урицкого через точки 69, 70, 71, 72, 73, 74 .

Описание границ зоны регулирования застройки и хозяйственной деятельности (ЗРЗ-2) объекта культурного наследия регионального значения «Польский костел», расположенного по адресу: Ленинградская область, Лужский муниципальный район, Лужское городское поселение, г. Луга, ул. Урицкого, 44

Обозначение части границы зоны (ЗРЗ-2)		Описание прохождения границ зоны (ЗРЗ-2)
От точки	До точки	
1	2	От точки 1 , расположенной по пр. Урицкого, возле угла дома № 24, к точке 2 граница идёт в направлении с северо-запада на юго-восток. Граница проходит вдоль дома № 24 по пр. Урицкого.
2	3	Граница поворачивает и проходит от точки 2 к точке 3 в направлении с северо-востока на юго-запад. Граница проходит вдоль дома № 24 по пр. Урицкого.
3	4	Граница поворачивает и проходит от точки 3 к точке 4 с северо-запада на юго-восток. Граница проходит по дворовой территории вдоль дома № 35 по пр. Кирова.
4	5	От точки 4 граница к точке 5 и граница проходит в направлении с северо-запада на юго-восток. Граница проходит по дворовой территории дома № 35 по пр. Кирова.
5	6	Граница поворачивает и проходит от точки 5 до точки 6 в направлении с северо-востока на юго-запад. Граница проходит по дворовой территории дома № 35 по пр. Кирова.
6	7	Граница от точки 6 и проходит до точки 7 в направлении с северо-востока на юго-запад. Граница проходит по дворовой территории дома № 35 по пр. Кирова.
7	8	От точки 7 граница поворачивает и проходит до точки 8 в направлении с северо-востока на юго-запад. Граница проходит по дворовой территории дома № 35 по пр. Кирова.
8	9	От точки 8 граница проходит до точки 9 в направлении с северо-востока на юго-запад. Граница проходит по дворовой территории дома № 35 по пр. Кирова.
9	10	От точки 9 граница поворачивает и проходит до точки 10 в направлении с юго-востока на северо-запад. Граница проходит по дворовой территории дома № 21а по ул. Ленинградской.
10	11	Граница проходит от точки 10 до точки 11 в направлении с юго-востока на северо-запад. Граница проходит по дворовой территории дома № 21а по ул. Ленинградской.

11	12	Граница проходит от точки 11 до точки 12 в направлении с юго-востока на северо-запад. Граница проходит по дворовой территории дома № 21а по ул. Ленинградской.
12	13	Граница проходит от точки 12 до точки 13 в направлении с юго-востока на северо-запад. Граница проходит по дворовой территории дома № 21а по ул. Ленинградской.
13	14	Граница поворачивает и проходит от точки 13 до точки 14 в направлении с северо-востока на юго-запад. Граница проходит по дворовой территории между домами № 21а по ул. Ленинградской и № 24 по пр. Урицкого.
14	15	Граница поворачивает и проходит от точки 14 до точки 15 в направлении с юго-востока на северо-запад. Граница проходит по дворовой территории дома № 24 по пр. Урицкого.
15	16	Граница проходит от точки 15 до точки 16 в направлении с юго-востока на северо-запад. Граница проходит по дворовой территории дома № 24 по пр. Урицкого.
16	1	Граница поворачивает и проходит от точки 16 до точки 1 в направлении с юго-запада на северо-восток. Граница проходит вдоль дома № 24 по пр. Урицкого.

Описание границ зоны регулирования застройки и хозяйственной деятельности (ЗРЗ-3) объекта культурного наследия регионального значения «Польский костел», расположенного по адресу: Ленинградская область, Лужский муниципальный район, Лужское городское поселение, г. Луга, ул. Урицкого, 44

Обозначение части границы зоны (ЗРЗ-3)		Описание прохождения границ зоны (ЗРЗ-3)
От точки	До точки	
1	2	От точки 1 , расположенной у северо-западного угла здания № 41 по пр. Урицкого, к точке 2 граница идёт в направлении с северо-запада на юго-восток, пересекает проезжую часть пр. Урицкого в районе дома № 41
2	3	От точки 2 граница поворачивает под прямым углом и проходит к точке 3 в направлении с северо-востока на юго-запад. Граница проходит вдоль проезжей части пр. Урицкого по чётной стороне
3	4	Граница проходит от точки 3 к точке 4 в направлении с северо-востока на юго-запад. Граница проходит вдоль проезжей части пр. Урицкого по чётной стороне
4	5	От точки 4 граница к точке 5 проходит в направлении с северо-

		востока на юго-запад. Граница проходит вдоль проезжей части пр. Урицкого по четной стороне.
5	6	Граница поворачивает под прямым углом и проходит от точки 5 до точки 6 в направлении с северо-запада на юго-восток, вдоль проезжей части ул. Ленинградской по нечетной стороне
6	7	От точки 6 граница продолжатся в направлении с северо-запада на юго-восток до точки 7 , вдоль проезжей части ул. Ленинградской
7	8	От точки 7 граница продолжатся в направлении с северо-запада на юго-восток до точки 8 , вдоль проезжей части ул. Ленинградской
8	9	От точки 8 граница поворачивает под прямым углом и проходит до точки 9 в направлении с северо-востока на юго-запад, пересекает проезжую часть ул. Ленинградской в районе дома № 43 по пр. Кирова
9	10	От точки 9 граница поворачивает под прямым углом и проходит до точки 10 в направлении с юго-востока на северо-запад, вдоль проезжей части ул. Ленинградской по четной стороне
10	11	Граница проходит от точки 10 до точки 11 в направлении с юго-востока на северо-запад, вдоль границы территории объекта культурного наследия
11	12	Граница поворачивает от точки 11 до точки 12 в направлении с северо-востока на юго-запад. Граница проходит по границе территории объекта культурного наследия.
12	13	Граница проходит от точки 12 к точке 13 в направлении с северо-востока на юго-запад. Граница проходит вдоль проезжей части пр. Урицкого по четной стороне и по границе территории объекта культурного наследия.
13	14	Граница проходит от точки 13 к точке 14 в направлении с северо-запада на юго-восток. Граница проходит по границе территории объекта культурного наследия.
14	15	Граница проходит от точки 14 к точке 15 в направлении с северо-восток на юго-запад. Граница проходит по границе территории объекта культурного наследия.
15	16	Граница проходит от точки 15 к точке 16 в направлении с юго-востока на северо-запад. Граница проходит по территории, прилегающей к проезжей части.
16	17	Граница проходит от точки 16 к точке 17 в направлении с северо-востока на юго-запад. Граница проходит вдоль проезжей части пр. Урицкого по четной стороне.
17	18	Граница проходит от точки 17 к точке 18 в направлении с северо-востока на юго-запад. Граница проходит вдоль проезжей части пр. Урицкого по четной стороне.
18	19	Граница проходит от точки 18 к точке 19 в направлении с северо-востока на юго-запад. Граница проходит вдоль проезжей части пр. Урицкого по четной стороне.
19	20	Граница поворачивает и проходит от точки 19 к точке 20 в направлении с юго-востока на северо-запад. Граница пересекает

		проезжую часть пр. Урицкого рядом с домом № 49 по пр. Урицкого.
20	21	Граница поворачивает и проходит от точки 20 к точке 21 в направлении с юго-запада на северо-восток. Граница проходит вдоль проезжей части пр. Урицкого по нечетной стороне.
21	22	Граница проходит от точки 21 к точке 22 в направлении с юго-запада на северо-восток. Граница проходит вдоль проезжей части пр. Урицкого по нечетной стороне.
22	23	Граница проходит от точки 22 к точке 23 в направлении с юго-запада на северо-восток. Граница проходит вдоль проезжей части пр. Урицкого по нечетной стороне.
23	24	Граница проходит от точки 23 к точке 24 в направлении с юго-запада на северо-восток. Граница проходит вдоль проезжей части пр. Урицкого по нечетной стороне.
24	25	Граница проходит от точки 24 к точке 25 в направлении с юго-запада на северо-восток. Граница проходит вдоль проезжей части пр. Урицкого по нечетной стороне.
25	26	Граница проходит от точки 25 к точке 26 в направлении с юго-запада на северо-восток. Граница проходит вдоль проезжей части пр. Урицкого по нечетной стороне, пересекает проезжую часть ул. Ленинградской.
26	27	Граница проходит от точки 26 к точке 27 в направлении с юго-запада на северо-восток. Граница проходит вдоль проезжей части пр. Урицкого по нечетной стороне.
27	28	Граница поворачивает и проходит от точки 27 к точке 28 в направлении с северо-запада на юго-восток. Граница проходит вдоль проезжей части пр. Урицкого по нечетной стороне.
28	1	Граница поворачивает и проходит от точки 28 к точке 1 в направлении с юго-запада на северо-восток, где замыкается. Граница проходит вдоль проезжей части пр. Урицкого по нечетной стороне.

Приложение № 2
к приказу комитета по сохранению культурного
наследия Ленинградской области
от «24» 12 2021 г. № 01.03/21-267

**Режимы использования земель и требования к градостроительным регламентам в
границах зон охраны объекта культурного наследия регионального значения «Польский
костел»**

**Общие требования режима использования земель в границах зон регулирования
застройки и хозяйственной деятельности (ЗРЗ)**

На территориях зон регулирования застройки и хозяйственной деятельности (ЗРЗ)
устанавливаются следующие единые запреты и ограничения:

- запрещается размещение объектов, оказывающих негативное воздействие на
окружающую среду, I и II категории в соответствии с Федеральным законом от 10.01.2002 года №
7-ФЗ «Об охране окружающей среды»;

- строительство, реконструкция зданий, строений, сооружений могут осуществляться при
условии обеспечения сохранности примыкающих объектов культурного наследия, выявленных
объектов культурного наследия, исторических зданий;

- строительные и иные работы на земельном участке, непосредственно связанном с
земельным участком в границах территории объекта культурного наследия, в соответствии с
Федеральным законом от 25.06.2002 года № 73-ФЗ «Об объектах культурного наследия
(памятниках истории и культуры) народов Российской Федерации», проводятся при наличии в
проектной документации разделов об обеспечении сохранности указанного объекта культурного
наследия, включающих оценку воздействия проводимых работ на указанный объект культурного
наследия, согласованных с региональным органом охраны объектов культурного наследия.

- строительные и иные работы на земельных участках, непосредственно примыкающих к
границам территории объекта культурного наследия, осуществляются в соответствии с
Федеральным законом от 25.06.2002 года № 73-ФЗ «Об объектах культурного наследия
(памятниках истории и культуры) народов Российской Федерации» при отсутствии на данной
территории объектов культурного наследия, включенных в реестр, выявленных объектов
культурного наследия или объектов, обладающих признаками объекта культурного наследия;

- прокладка инженерных коммуникаций наземным и надземным способами;

- ограничения по высоте при строительстве или реконструкция зданий, строений и
сооружений устанавливаются в соответствии со специальными требованиями Режимы зоны в

соответствии с её сложившимися средовыми характеристиками;

- ограничения по высоте, установленные Режимы, также распространяются на случаи устройства акцентов (высотных), при этом суммарная площадь акцентов не должна превышать 10 % площади застройки соответствующего здания, строения, сооружения.

Общие требования к градостроительным регламентам в границах зон регулирования застройки и хозяйственной деятельности (ЗРЗ)

1. Виды разрешенного использования земельных участков и объектов капитального строительства устанавливаются с учетом необходимости обеспечения соблюдения требований, установленных Режимы.

3. Специальные требования к максимальной высоте зданий, строений, сооружений на территории земельных участков устанавливаются в соответствии с специальными требованиями зоны в соответствии с ее сложившимися средовыми характеристиками и распространяются на случаи устройства акцентов (высотных); при этом суммарная площадь акцентов не должна превышать 10 % площади застройки соответствующего здания, строения, сооружения.

4. Максимальный класс опасности (по санитарной классификации) объектов капитального строительства, размещаемых на территории земельных участков, – III (за исключением случаев реконструкции объектов, имеющих больший класс опасности (по санитарной классификации), территорий промышленного, инженерно-транспортного и логистического назначения, функциональное использование которых предусмотрено действующим генеральным планом).

5. Специальные требования к минимальному количеству машино-мест для хранения индивидуального автотранспорта на территории земельных участков - не устанавливаются.

Специальные требования режимов использования земель, специальные требования к градостроительным регламентам в границах зоны регулирования застройки и хозяйственной деятельности (ЗРЗ-1)

Специальные требования режимов в ЗРЗ-1:

1. Осуществление строительства, реконструкции объектов капитального строительства допускается при условии сохранения исторической трассировки пр. Урицкого и ул. Ленинградской и исторического принципа застройки рассредоточенными малоэтажными зданиями со скатными и вальмовыми крышами, без отступа от красной линии пр. Урицкого и ул. Ленинградской.

2. Сохранения сложившегося принципа озеленения кварталов высокоствольными насаждениями.

3. Строительство объектов капитального строительства и временных строений в соответствии с предельными параметрами разрешенного строительства.

4. Применение в отделке фасадов зданий и сооружений при строительстве (реконструкции) объектов капитального строительства штукатурной отделки светлых оттенков, дерева, а также нештукатуренной кирпичной кладки из красного кирпича.

5. Запрещается устройство сплошных не светопрозрачных ограждений и ограждений высотой выше 2,5 м.

6. Строительство подземных сооружений, включая прокладку и реконструкцию дорожных и инженерных коммуникаций, при наличии раздела об обеспечении сохранности объекта культурного наследия, в рамках которого рассматриваются инженерно-геологические исследования, подтверждающие отсутствие негативного влияния этих сооружений на объект культурного наследия и окружающую застройку.

7. Снос аварийных и диссонирующих объектов.

Специальные требования к градостроительным регламентам в ЗРЗ-1:

1. Предельная высота зданий и сооружений при строительстве – 9 м от уровня земли до конька крыши

2. Максимальное количество этажей 2

3. Предельная высота высотных акцентов: шпили, башни, флагштоки – не более 1/3 высоты здания, на котором они расположены

4. Максимальная площадь застройки земельного участка – 70 %

5. Минимальный процент озеленения участка – 30 %

Специальные требования режимов использования земель, специальные требования к градостроительным регламентам в границах зоны регулирования застройки и хозяйственной деятельности (ЗРЗ-2)

Специальные требования режимов в ЗРЗ-2:

1. Осуществление строительства, реконструкции объектов капитального строительства допускается, при условии сохранения исторической трассировки пр. Урицкого и исторического принципа застройки рассредоточенными малоэтажными зданиями со скатными и вальмовыми крышами, без отступа от красной линии пр. Урицкого.

2. Сохранения сложившегося принципа озеленения кварталов высокоствольными насаждениями.

3. Строительство объектов капитального строительства и временных строений в соответствии с предельными параметрами разрешенного строительства.

4. Применение в отделке фасадов зданий и сооружений при строительстве (реконструкции) объектов капитального строительства штукатурной отделки светлых оттенков, дерева, а также неоштукатуренной кирпичной кладки из красного кирпича.

5. Запрещается устройство сплошных не светопрозрачных ограждений и ограждений высотой выше 2,5 м.

6. Строительство подземных сооружений, включая прокладку и реконструкцию дорожных и инженерных коммуникаций, при наличии раздела об обеспечении сохранности объекта культурного наследия, в рамках которого рассматриваются инженерно-геологические исследования, подтверждающие отсутствие негативного влияния этих сооружений на объект культурного наследия и окружающую застройку.

7. Снос аварийных и диссонирующих объектов.

Специальные требования к градостроительным регламентам в ЗРЗ-2:

1. Предельная высота зданий и сооружений при строительстве – 12 м от уровня земли до конька крыши

2. Максимальное количество этажей 4

3. Предельная высота высотных акцентов: шпили, башни, флагштоки – не более 1/3 высоты здания, на котором они расположены

4. Максимальная площадь застройки земельного участка – 70 %

5. Минимальный процент озеленения участка – 30 %

Специальные требования режимов использования земель, специальные требования к градостроительным регламентам в границах зоны регулирования застройки и хозяйственной деятельности (ЗРЗ-3) (устанавливается для существующих дорог)

1. Разрешается:

- капитальный ремонт, реконструкция и строительство автомобильных дорог, велосипедных дорожек;

- проведение работ по реконструкции проезжей и пешеходной части дорог с применением в покрытии пешеходной части натуральных материалов (камень, гранит, керамическая брусчатка, металл), тротуарной плитки и (или) асфальтового покрытия с организацией системы водоотведения и с установкой по границе, разделяющей пешеходную и проезжую часть дорог, прозрачного ограждения высотой не более 1,2 метра;

- капитальный ремонт, реконструкция существующих и строительство новых объектов инженерной инфраструктуры при необходимости;

- капитальный ремонт, реконструкция существующих и строительство новых подземных трубопроводов, инженерных коммуникаций;

- устройство мест для стоянок автомобильного и общественного транспорта;
- сохранение существующих деревьев и кустарников, разбивка газонов и цветников;
- установка элементов благоустройства, соответствующих внешнему архитектурному облику сложившейся застройки;

- установка на существующих зданиях и сооружениях средств наружной информации с размещением не выше отметки нижнего края оконных проёмов 2-го этажа здания.

2. Запрещается:

- строительство объектов капитального строительства, некапитальных строений и сооружений, котельных, за исключением объектов инженерной инфраструктуры;

- строительство надземных пешеходных переходов;

- прокладка инженерных сетей надземным способом;

- установка отдельно стоящих рекламных конструкций с площадью одной стороны информационного поля более 5 кв. метров и высотой более 3,0 метров. При установке рекламных конструкций, имеющих габариты менее указанных, такие конструкции не должны нарушать визуальное восприятие объекта культурного наследия. Оценка влияния на визуальное восприятие объекта выполняется в рамках раздела обеспечения сохранности объекта культурного наследия.

- установка средств наружной информации, нарушающих внешний архитектурный облик сложившейся застройки, без учёта архитектурных особенностей фасадов, в том числе:

- крупногабаритных конструкций;

- полностью или частично перекрывающие оконные и дверные проёмы.