



АДМИНИСТРАЦИЯ ЛЕНИНГРАДСКОЙ ОБЛАСТИ  
КОМИТЕТ ПО СОХРАНЕНИЮ КУЛЬТУРНОГО НАСЛЕДИЯ  
ЛЕНИНГРАДСКОЙ ОБЛАСТИ

ПРИКАЗ

«27» декабря 2021 г.

№ 01-03/21-271  
Санкт-Петербург

**Об установлении предмета охраны объекта культурного наследия  
федерального значения «Церковь Успения», XII в.,  
расположенного по адресу: Ленинградская область, Волховский район,  
с. Старая Ладога, пер. Успенский 13**

В соответствии со статьями 9.1, 20, 33 Федерального закона от 25 июня 2002 года № 73-ФЗ «Об объектах культурного наследия (памятниках истории и культуры) народов Российской Федерации», ст. 4 закона Ленинградской области от 25 декабря 2015 года № 140-оз «О государственной охране, сохранении, использовании и популяризации объектов культурного наследия (памятников истории и культуры) народов Российской Федерации, расположенных на территории Ленинградской области», п. 2.1.1. Положения о комитете по сохранению культурного наследия Ленинградской области, утвержденного постановлением Правительства Ленинградской области от 24 декабря 2020 года № 850, приказываю:

1. Установить предмет охраны объекта культурного наследия федерального значения «Церковь Успения», XII в., расположенного по адресу: Ленинградская область, Волховский район, с. Старая Ладога, пер. Успенский 13, принятого на государственную охрану постановлением Совета Министров РСФСР № 1327 от 30 августа 1960 года «О дальнейшем улучшении дела охраны памятников культуры в РСФСР», согласно приложению к настоящему приказу.

2. Отделу по осуществлению полномочий Российской Федерации в сфере объектов культурного наследия комитета по сохранению культурного наследия Ленинградской области обеспечить:

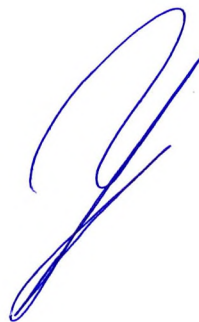
- внесение соответствующих сведений в Единый государственный реестр объектов культурного наследия (памятников истории и культуры) народов Российской Федерации;

3. Сектору осуществления надзора за состоянием, содержанием, сохранением, использованием и популяризацией объектов культурного наследия обеспечить размещение настоящего приказа на сайте комитета по сохранению культурного наследия Ленинградской области в информационно-телекоммуникационной сети «Интернет».

4. Настоящий приказ вступает в силу со дня его официального опубликования.

5. Контроль за исполнением настоящего приказа возложить на заместителя председателя комитета по сохранению культурного наследия Ленинградской области.

Заместитель Председателя Правительства  
Ленинградской области – председатель  
комитета по сохранению культурного наследия


A handwritten signature in blue ink, consisting of a large, stylized loop at the top and a long, sweeping stroke extending downwards and to the right.

В.О. Цой



Приложение  
к приказу комитета по сохранению  
культурного наследия  
Ленинградской области  
от «27» декабря 2021 г.  
№ 07-03/21-271

**Предмет охраны объекта культурного наследия федерального значения  
«Церковь Успения», XII в.,  
расположенного по адресу: Ленинградская область, Волховский район,  
с. Старая Ладога, пер. Успенский 13**

№ п/п	Виды предмета охраны	Предмет охраны	Фотофиксация
1	2	3	4
1.	Объемно-пространственное и планировочное решение территории:	<p>историческое местоположение каменной церкви Успения в центральной части монастырской территории, в границах территории объекта культурного наследия федерального значения «Успенский монастырь»;</p> <p>историческое архитектурно-композиционное и объемно-пространственное решение территории, на которой расположена церковь, исторически сложившийся масштаб окружающей застройки, открытых и застроенных пространств, рельеф и ландшафтные характеристики;</p> <p>композиционные и визуальные связи и видовые раскрытия, в том числе с реки Волхов, транспортно-пешеходный направлений сера Старая Ладога;</p>	  



<p>2.</p>	<p>Объемно-пространственное решение:</p>	<p>историческое местоположение, высотные отметки, габариты и конфигурация практически квадратного в плане крестовокупольного четырехстолпного трехапсидного одноглавого каменного храма с позакомарным завершением;</p> <p>историческое местоположение, габариты и конфигурация колокольни с притвором и северного придела (цоколи и фундаменты);</p> <p>историческое местоположение, габариты и конфигурация (шлемовидная), высотные отметки главы на цилиндрическом световом барабане, завершенной яблоком с крестом.</p>	  
<p>3.</p>	<p>Объемно-планировочное решение:</p>	<p>историческое объемно-планировочное решение в габаритах исторических капитальных стен;</p> <p>исторический уровень хоров и помещений на уровне хоров.</p>	 <p>Чертеж из паспорта объекта</p>
<p>4.</p>	<p>Конструктивная система:</p>	<p>исторические фундаменты – местоположение;</p> <p>исторические стены и столбы – местоположение, габариты и конфигурация, материал исполнения (плинфа, известняковые блоки, кирпич);</p> <p>исторические проемы – местоположение (между апсидами, нефами), габариты и конфигурация (арочная), отметки высоты;</p>	



исторические ниши-аркосолии –  
местоположение, габариты и  
конфигурация (арочная),  
высотные отметки;



исторические перекрытия –  
местоположение, отметки  
высоты, габариты и  
конфигурация:

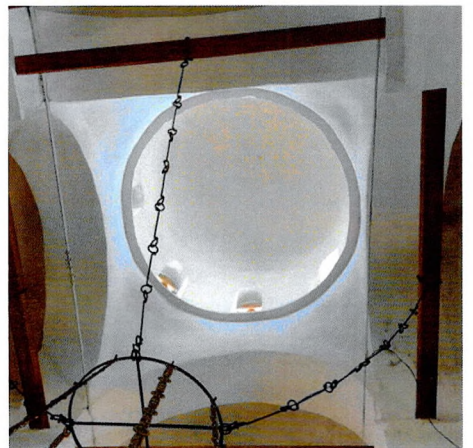
коробовые своды,  
соответствующие законам,  
опирающиеся на 4 столба и  
соединенные подпружными  
арками с деревянными связями;






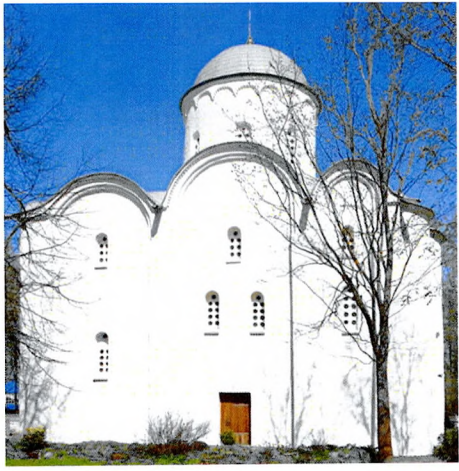
арочные (цилиндрические)  
своды помещений второго яруса  
(на уровне хоров);



исторический барабан с  
купольным завершением,  
опирающийся на подпружные  
арки с парусами, –  
местоположение, габариты и  
конфигурация, высотные  
отметки;





		<p>кровельное покрытие закомар и купола – материал (листовой металл);</p> <p>историческая лестница на хоры – местоположение (средистенная, в западной стене), габариты и конфигурация, материал исполнения (натуральный камень).</p>	 
5.	<p>Архитектурно-художественное решение фасадов:</p>	<p>историческое архитектурно-художественное решение фасадов;</p> <p>историческая отделка фасадных плоскостей, цветовое решение (белое);</p> <p>исторические дверные проемы – местоположение (север, запад, юг), габариты и конфигурация (прямоугольная), высотные отметки;</p> <p>дверные заполнения – местоположение, габариты и конфигурация, материал исполнения (дерево);</p> <p>исторические оконные проемы, в том числе барабана, – местоположение, высотные отметки, габариты, конфигурация (щелевидная, полуциркулярная);</p>	 

исторические оконные заполнения – габариты и конфигурация, местоположение, материал исполнения (дерево), исторический рисунок расстекловки;



декоративное оформление:

лопатки на всю высоту фасадов (за исключением восточного фасада);



ступенчатое оформление закомар;

венчающий пояс «поребрик» в завершении апсид, закомар;



аркатурный пояс барабана с «поребриком»;

лепные кресты в полукружиях боковых закомарах западного фасада (южный – греческий четырехконечный, северный – голгофский страстной);



полуциркулярная ниша в полукружии центральной западной закомары.



6. Декоративно-художественное оформление интерьеров:

исторические дверные проемы – местоположение, отметки высоты, габариты и конфигурация (арочная, прямоугольная);



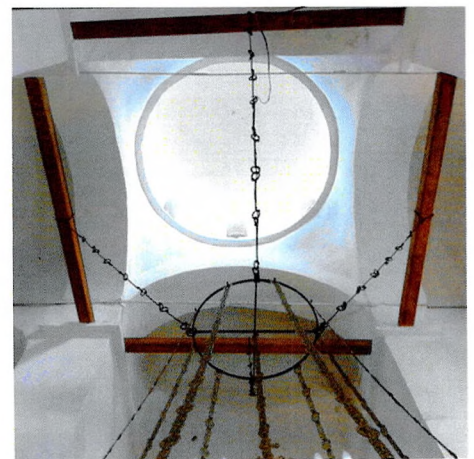
исторические напольные покрытия, в том числе законсервированный фрагмент покрытия пола, – местоположение, габариты и конфигурация, материал исполнения (натуральный камень);



местоположение, габариты, материал исполнения (дерево) хор;



исторические импосты, поддерживающие подпружные арки, восточные импосты, переходящие в тягу в уровне пяты конхи центральной апсиды;





историческая роспись\* -  
местоположение, габариты,  
сюжеты, в том числе:

в откосах оконных проемов;

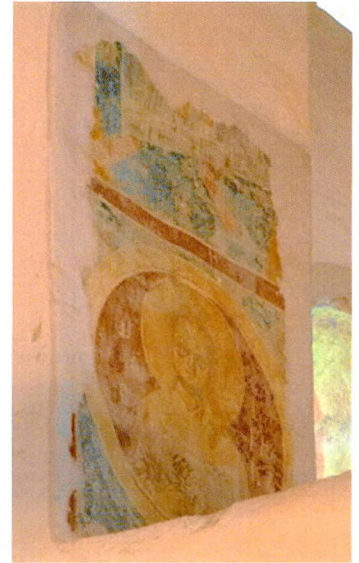
на лопатке северной апсиды –  
святой Кирик с фрагментом  
фигуры святого над ним;

на лопатке диаконника –  
неизвестный святой в  
медальоне;

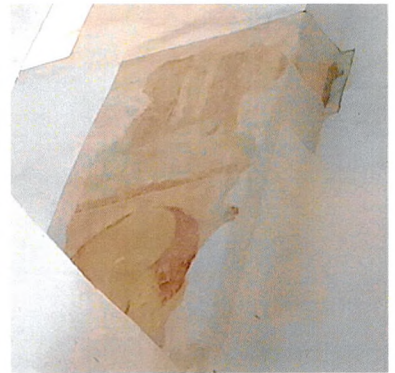
на юго-западном столбе –  
святой Борис;



откосы северной стены



святой Кирик



неизвестный святой



святой Борис

		<p>полилития — на лопатках боковых апсид;</p> <p>на северной паре столбов;</p> <p>в полукружии жертвенника;</p> <p>в аркосолиях.</p> <p>*в настоящее время в руинированном состоянии</p>	   
--	--	--	--

Предмет охраны может быть уточнен в процессе историко-культурных и реставрационных исследований, реставрационных работ.