



АДМИНИСТРАЦИЯ ЛЕНИНГРАДСКОЙ ОБЛАСТИ
КОМИТЕТ ПО КУЛЬТУРЕ ЛЕНИНГРАДСКОЙ ОБЛАСТИ

ПРИКАЗ

22 октября 2018 г.

№ 01-03/18-174
Санкт-Петербург

Об установлении границ территории и предмета охраны объекта культурного наследия регионального значения «Братское захоронение советских воинов, погибших в борьбе с фашистами» по адресу: Ленинградская область, Выборгский район, р.п. Рощино, ул. Советская, близ здания администрации

В соответствии со ст. ст. 3.1, 9.2, 20, 33 Федерального закона от 25.06.2002 № 73-ФЗ «Об объектах культурного наследия (памятниках истории и культуры) народов Российской Федерации», ст. 4 областного закона от 25.12.2015 № 140-оз «О государственной охране, сохранении, использовании и популяризации объектов культурного наследия (памятников истории и культуры) народов Российской Федерации, расположенных на территории Ленинградской области», п. 2.2.2. Положения о комитете по культуре Ленинградской области, утвержденного постановлением Правительства Ленинградской области от 24.10.2017 № 431, **приказываю:**

1. Установить границы территории объекта культурного наследия регионального значения «Братское захоронение советских воинов, погибших в борьбе с фашистами» по адресу: Ленинградская область, Выборгский район, р.п. Рощино, ул. Советская, близ здания администрации (далее - Памятник), принятого на государственную охрану решением Леноблисполкома от 08.08.1950 № 59-18 согласно приложению 1 к настоящему приказу.

2. Установить предмет охраны Памятника, согласно приложению 2 к настоящему приказу.

3. Отделу по осуществлению полномочий Ленинградской области в сфере объектов культурного наследия департамента государственной охраны, сохранения и использования объектов культурного наследия комитета по культуре Ленинградской области обеспечить:

- внесение соответствующих сведений в Единый государственный реестр объектов культурного наследия (памятников истории и культуры) народов Российской Федерации;

- копию настоящего приказа направить в сроки, установленные действующим законодательством, в федеральный орган исполнительной власти, уполномоченный Правительством Российской Федерации на осуществление государственного кадастрового учета, государственной регистрации прав, ведение Единого государственного реестра недвижимости и предоставление сведений, содержащихся в Едином государственном реестре недвижимости, его территориальные органы.

4. Отделу взаимодействия с муниципальными образованиями, информатизации и организационной работы комитета по культуре Ленинградской области обеспечить размещение настоящего приказа на сайте комитета по культуре Ленинградской области в информационно-телекоммуникационной сети «Интернет».

5. Контроль за исполнением настоящего приказа возложить на заместителя начальника департамента государственной охраны, сохранения и использования объектов культурного наследия комитета по культуре Ленинградской области.

6. Настоящий приказ вступает в силу со дня его официального опубликования.

Председатель комитета



Е.В. Чайковский

Приложение № 1
к приказу комитета по культуре
Ленинградской области
от «22» Октября 2018 г.
№ 01-03/18-177

**Границы территории объекта культурного наследия регионального значения
«Братское захоронение советских воинов, погибших в борьбе с фашистами»
по адресу: Ленинградская область, Выборгский район, р.п. Рошино,
ул. Советская, близ здания администрации**

от точки 1 к точке 2 на северо-восток;
от точки 2 к точке 3 на северо-запад;
от точки 3 к точке 4 на северо-восток;
от точки 4 к точке 5 на северо-запад;
от точки 5 к точке 6 на северо-восток;
от точки 6 к точке 7 на северо-восток;
от точки 7 к точке 8 на северо-восток;
от точки 8 к точке 9 на юго-восток;
от точки 9 к точке 10 на северо-восток;
от точки 10 к точке 11 на юго-восток;
от точки 11 к точке 12 на юго-запад;
от точки 12 к точке 13 на северо-запад;
от точки 13 к точке 14 на северо-восток;
от точки 14 к точке 15 на северо-запад;
от точки 15 к точке 16 на юго-запад;
от точки 16 к точке 17 на северо-запад;
от точки 17 к точке 18 на северо-восток;
от точки 18 к точке 1 на северо-запад.

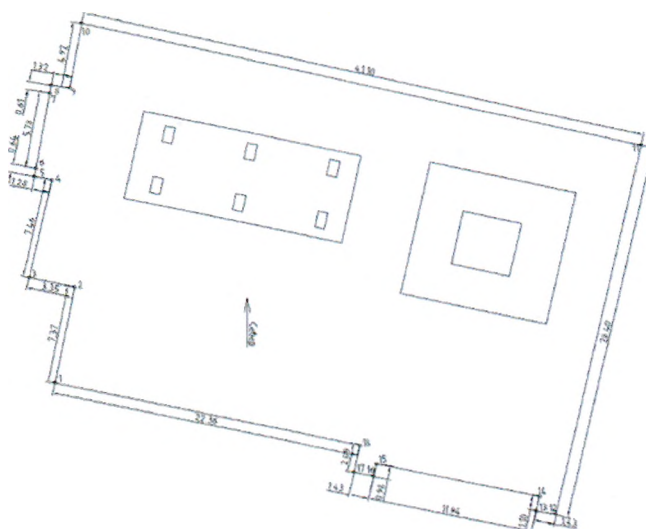
**Карта (схема) границ территории объекта культурного наследия
регионального значения «Братское захоронение советских воинов, погибших
в борьбе с фашистами» по адресу: Ленинградская область, Выборгский район,
р.п. Рощино, ул. Советская, близ здания администрации**



Условные обозначения:

 - граница территории объекта культурного наследия регионального значения

**Перечень координат поворотных (характерных) точек границ территории
объекта культурного наследия регионального значения «Братское захоронение
советских воинов, погибших в борьбе с фашистами» по адресу: Ленинградская
область, Выборгский район, р.п. Рощино, ул. Советская, близ здания
администрации**



Обозначение (номер) характерной точки	Долгота (X)	Широта (Y)
1	1341751.66	472905.52
2	1341753.05	472912.75
3	1341749.78	472913.48
4	1341751.42	472920.77
5	1341750.16	472921.01
6	1341750.28	472921.63
7	1341751.27	472927.33
8	1341751.38	472927.93
9	1341752.68	472927.70
10	1341753.53	472932.55
11	1341793.60	472923.40
12	1341787.56	472895.65
13	1341786.16	472895.95
14	1341786.39	472897.01
15	1341774.70	472899.45
16	1341774.50	472898.49
17	1341773.10	472898.80
18	1341773.53	472900.85

Определение географических координат характерных точек границы территории объекта культурного наследия выполнено в местной системе координат МСК-47 Ленинградская область ГОСТ 51794-2008

**Режим использования территории объекта культурного наследия
регионального значения «Братское захоронение советских воинов, погибших
в борьбе с фашистами» по адресу: Ленинградская область, Выборгский район,
р.п. Рошино, ул. Советская, близ здания администрации**

На территории Памятника разрешается:

- проведение работ по сохранению объекта культурного наследия (меры, направленные на обеспечение физической сохранности и сохранение историко-культурной ценности объекта культурного наследия, предусматривающие консервацию, ремонт, реставрацию, включающие в себя научно-исследовательские, изыскательские, проектные и производственные работы, научное руководство за проведением работ по сохранению объекта культурного наследия, технический и авторский надзор за проведением этих работ);

- реконструкция, ремонт существующих дорог, инженерных коммуникаций, благоустройство, озеленение, установка малых архитектурных форм, иная хозяйственная деятельность (по согласованию с региональным органом охраны объектов культурного наследия), не противоречащая требованиям обеспечения сохранности объекта культурного наследия и позволяющая обеспечить функционирование объекта культурного наследия в современных условиях, обеспечивающая недопущение ухудшения состояния территории объекта культурного наследия.

На территории Памятника запрещается:

- строительство объектов капитального строительства и увеличение объемно-пространственных характеристик существующих на территории объекта культурного наследия объектов капитального строительства; проведение земляных, строительных, мелиоративных работ и иных работ, за исключением работ по сохранению объекта культурного наследия или его отдельных элементов, сохранению историко-градостроительной или природной среды объекта культурного наследия;

- установка рекламных конструкций, распространение наружной рекламы;

- осуществление любых видов деятельности, ухудшающих экологические условия и гидрологический режим на территории объекта культурного наследия, создающих вибрационные нагрузки динамическим воздействием на грунты в зоне их взаимодействия с объектами культурного наследия.

Приложение № 2
к приказу комитета по культуре
Ленинградской области
от «26» октября 2018 г.
№ 01-03/18-174

**Предмет охраны
объекта культурного наследия регионального значения «Братское захоронение
советских воинов, погибших в борьбе с фашистами» по адресу: Ленинградская
область, Выборгский район, р.п. Рошино, ул. Советская, близ здания
администрации**

№ п/п	Виды предметов охраны	Элементы предметов охраны
1	Мемориальное значение объекта:	Причастность объекта к историческому событию: Великая Отечественная Война 1941 – 1945 гг.; историко-культурная ценность объекта связана с боевыми действиями в Выборгском районе во время Великой Отечественной Войны.
2	Объемно-пространственное решение:	Историческое пространственное и архитектурно-композиционное решение. Местоположение. Конфигурация. Высотная отметка обелиска.
3	Материал конструктивных элементов:	Обелиск: гранит. Навершие в виде пятиконечной звезды: металл. Пьедестал: гранит пиленный. Мемориальная доска с памятной надписью: диабаз полированный. Мемориальные доски с фамилиями погребенных воинов: гранит полированный. «Вечный огонь»: нержавеющая сталь.
4	Архитектурное решение:	Историческая форма, размеры, конфигурация в плане, материал памятника. Пропорции ступенчатого обелиска с навершием в виде пятиконечной звезды. Текст на обелиске: <p style="text-align: center;">«СЛАВА ГЕРОЯМ ПАВШИМ В БОРЬБЕ ЗА СВОБОДУ И НЕЗАВИСИМОСТЬ НАШЕЙ РОДИНЫ»</p> Мемориальные доски с фамилиями погребенных воинов. Текст на мемориальных плитах (фамилии и инициалы захороненных). «Вечный огонь».

Предмет охраны может быть уточнен при проведении дополнительных научных исследований.